

～雪舟を受け継いだ絵師たち～

萩藩雲谷派の世界

平成19年4月17日(火)～6月26日(火)



雲谷等璠 花鳥図屏風
(萩博物館蔵)

同時開催

高杉晋作没後140年・松下村塾開塾150年

「高杉晋作と久坂玄瑞」

平成19年4月10日(火)～9月2日(日)

会場：萩博物館高杉晋作資料室

雪舟の画法を受け継いだ雲谷派

雲谷派は萩藩毛利家の御用絵師で、萩城や城下の藩の別邸、江戸の藩邸、さらには藩内外の毛利家ゆかりの寺院などの絵画制作に携わりました。雲谷派の祖は雲谷等顔で、毛利輝元から雪舟のアトリエ「雲谷庵」と「山水長巻」（国宝）を拝領し、雪舟の画法を代々受け継いでいくことになりました。その名声は西国一円に行き渡り、幕府御用絵師狩野派と並び称される一大流派を形成しました。



雲谷庵
(山口市天花)

雲谷の祖等顔の出身は肥前国

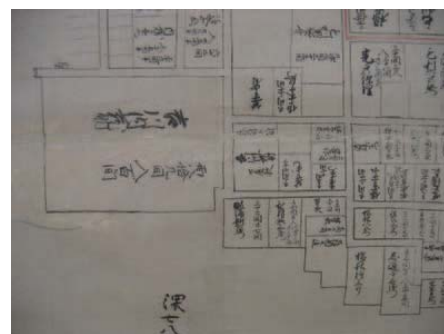
雲谷派の祖雲谷等顔は、本姓を原直治といい、肥前国藤津郡能古見（現、佐賀県鹿島市）城主原豊後守直家の二男として生まれたと伝えられています。毛利輝元から拝領を受けた雪舟の旧居「雲谷庵」にちなんで姓を「雲谷」、また雪舟等揚の「等」を名の一字につけ、以後、雲谷派の絵師たちは、代々その名に「等」の一字を用いました。



雲谷等顔生誕記念碑
(鹿島市蓮蔵院)

萩城の近くにあった雲谷街

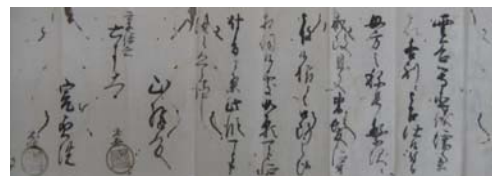
雲谷家は宗家を含めて6家、弟子家は三谷、波多野、栗栖、津森、長富の5家があり、ほかに岩国藩の斎藤家、徳山藩の朝倉家、厚狭毛利家の岡家、須佐益田家の永富家などがありました。寛文10年（1670）ごろの城下町絵図と見ると、雲谷家6家のうち、5家が萩城のすぐ近くに居住しており、御用絵師として重用されていたことがわかります。



寛文10年（1670）ごろ萩城下町絵図
(萩博物館蔵)

儒者になった絵師 — 雲谷等直 —

雲谷等直^{とうちよく}は16歳で本格的に藩の画業をつとめることになりましたが、その傍ら儒学の勉学にも励みました。享保4年(1719)に藩校明倫館^{めいりんかん}が開校するにおよび、儒学をもって藩に仕えたいと願い出ました。等直は姓を母方の苗字^{ほんざわ}繁沢、名を権兵衛と改め、明倫館の先生になりました。彼の跡を継いだ繁沢豊城^{ほうじょう}は、明倫館の学頭^{がくとう}まで昇進しています。



等直の儒者転向を許可した奉書
(萩博物館蔵)

俳人になった盲目の絵師 — 雲谷等仲 —

雲谷等仲^{とうちゆう}は眼病をわずらったため、延享4年(1747)に隠居しました。そして芭蕉一門の美濃派4世田中五竹坊^{えんぎょう}に俳諧を学び、原箇枕^{こちん}と称して美濃派を萩に伝えました。等仲は聴松庵^{ちようしょうあん}という俳諧のグループをつくり、その集会所を萩藩主菩提寺大照院^{だいしょういん}の下寺臨江院^{したでらりんこういん}に置きました。これ以降、萩城下において俳諧がとても盛んになりました。



雲谷等仲(原箇枕)句碑
(萩市大照院)

雲谷に学んだ松下村塾生 — 小野為八(等塊) —

小野為八^{ためはち}は萩藩の砲術家で、吉田松陰が主宰した松下村塾^{ふんきやう}で学びました。文久3年(1863)下関海峡での外国船砲撃の指揮をとり、高杉晋作が結成した奇兵隊に砲術を教えました。写真術やバター^{とうぎやく}の製造なども試みたほかに、絵を雲谷等玉^{とうかい}に学んで「等塊」をいう号をもち、自ら「雪舟画脉十二世^{がみやく}」あるいは「雪舟十三世」と称しました。



小野為八肖像

主な展示作品



雲谷等隆 鯉図
(萩博物館蔵)



雲谷等智 鷹図
個人蔵 (萩博物館寄託)



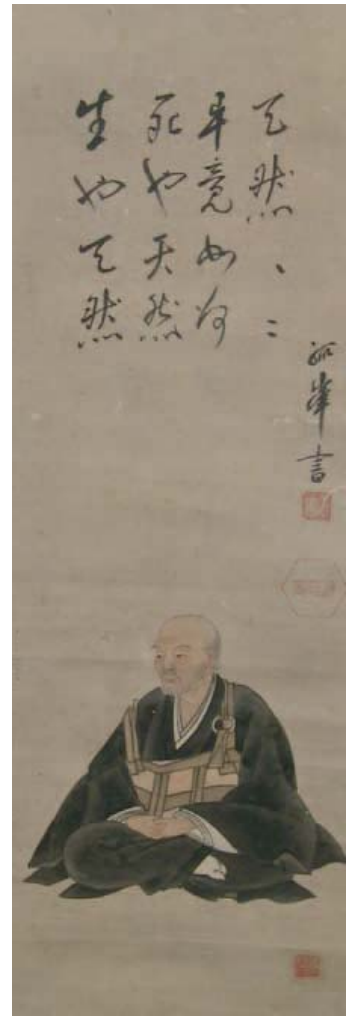
三谷等宿 鷹図
(萩博物館蔵)



長富等珍 牡丹図
(萩博物館蔵)



雲谷等宅 韃靼人狩獵圖
(萩博物館藏)



雲谷等叔 千宗左像
(萩博物館藏)

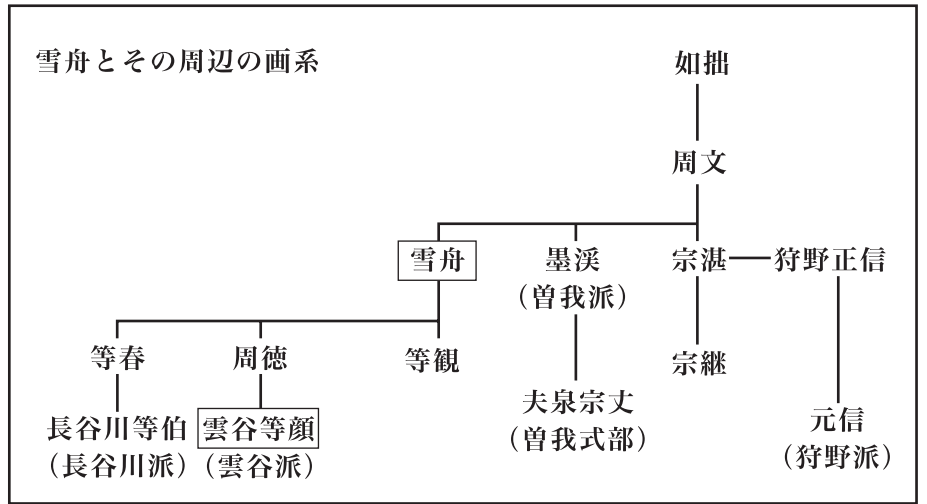
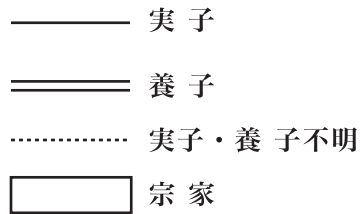


雲谷等起 毛利家五公像
志都岐山神社藏 (萩博物館寄託)

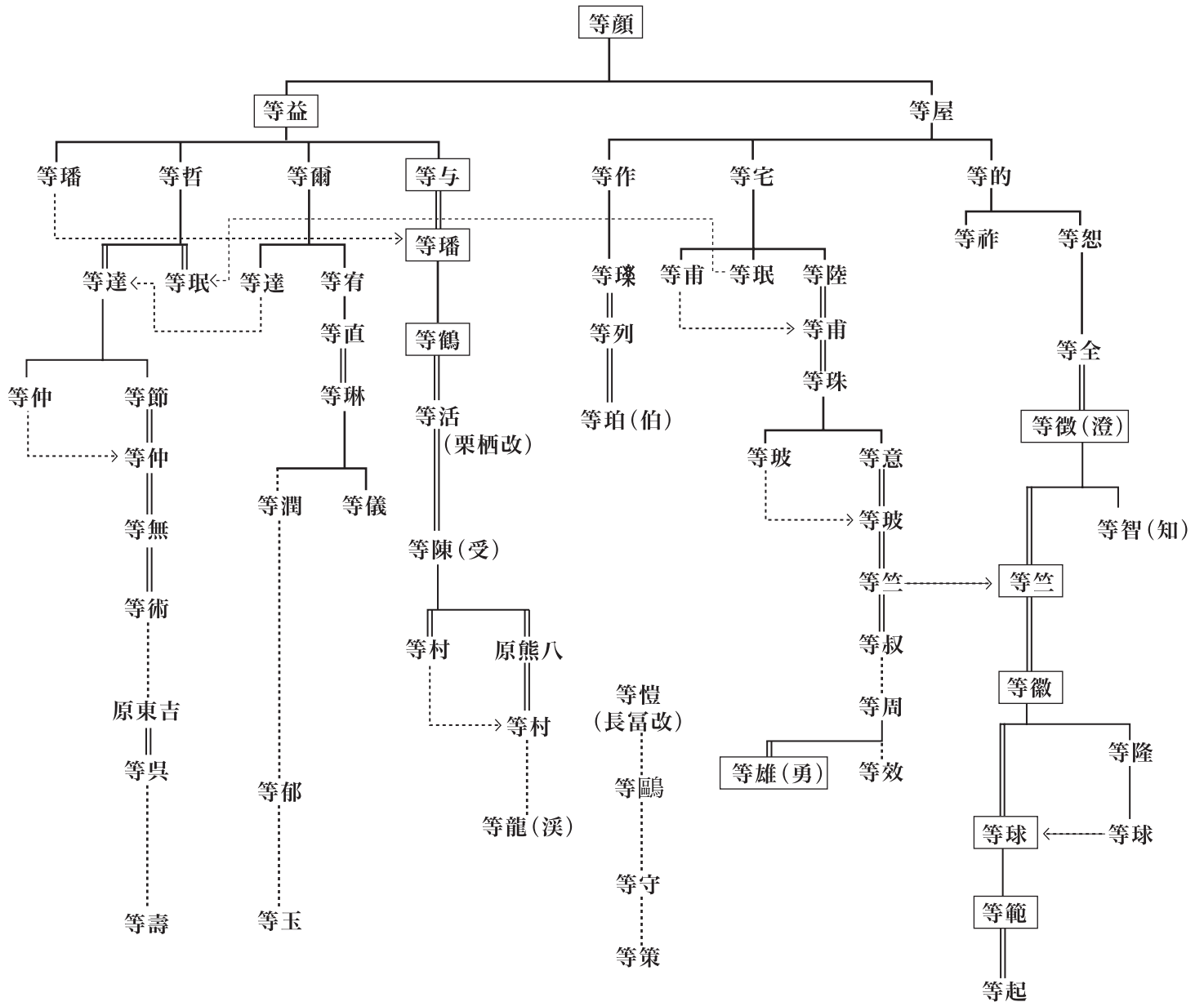


雲谷等爾 崖下騎驢圖
(萩博物館藏)

雲谷派系図



出典：『すぐわかる日本の絵画』（2002年）



出典：『雲谷派の系譜』（1986年）

「萩藩雲谷派の世界」 展示品目録

No.	名 称	数量	所 蔵	前 期	後 期
1	雲谷等顔 唐人物図屏風	2曲1隻	個人蔵		
2	雲谷等顔 柳に鷺・梅月図	2幅対	個人蔵		
3	雲谷等顔 猪頭和尚図	1幅	個人蔵		
4	雲谷等益 達磨図	1幅	萩博物館蔵		
5	雲谷等璠 雲龍図	1幅	萩博物館蔵		
6	雲谷等爾 高士騎驢図	1幅	萩博物館蔵		
7	雲谷等爾 高士騎驢図	1幅	萩博物館蔵		
8	雲谷等智 鷹図	1幅	個人蔵(萩博物館寄託)		
9	雲谷等宅 韃靼人狩猟図	1幅	萩博物館蔵		
10	雲谷等徹 西湖図	1幅	萩博物館蔵		
11	雲谷等隆 梅潜寿老図	1幅	萩博物館蔵		
12	雲谷等隆 鯉図	2幅対	萩博物館蔵		
13	雲谷等龍 虎図	1幅	萩博物館蔵		
14	雲谷等起 毛利家歴代肖像図	1幅	萩博物館蔵		
15	三谷等宿 鷹図	2幅対	萩博物館蔵		
16	長富等珍 葡萄と栗鼠図	1幅	萩博物館蔵		
17	長富等珍 虎溪三笑図	1幅	萩博物館蔵		
18	長富等珍 山水・牡丹・月に木菟図	3幅対	萩博物館蔵		
19	永富等原 寿老人・菊・紅葉図	3幅対	個人蔵(萩博物館寄託)		
20	雲谷等璠 花鳥図屏風(春景図)	6曲1隻	萩博物館蔵		
21	雲谷等璠 花鳥図屏風(秋景図)	6曲1隻	萩博物館蔵		
22	雲谷等益 瀟湘八景図屏風	6曲1隻	萩博物館蔵		
23	雲谷等有 老松図屏風	6曲1隻	個人蔵(萩博物館寄託)		
24	雲谷等爾 崖下騎驢図	1幅	萩博物館蔵		
25	雲谷等隆 山水図	1幅	萩博物館蔵		
26	雲谷等仲 月下布帆図	1幅	萩博物館蔵		
27	雲谷等溪 破墨山水図	1幅	個人蔵(萩博物館寄託)		
28	雲谷等与 川渡り布袋図	1幅	萩博物館蔵		
29	雲谷等璠 蓮花図	1幅	萩博物館蔵		
30	雲谷等的 四睡図	1幅	萩博物館蔵		
31	雲谷等叔 自画像	1幅	萩博物館蔵		
32	雲谷等叔 千宗左像	1幅	萩博物館蔵		
33	雲谷等叔 奈古屋大原像	1幅	個人蔵(萩博物館寄託)		
34	雲谷等起 毛利家五公像	1幅	志都岐山神社蔵(萩博物館寄託)		
35	生駒等寿 柿本人麻呂図	1幅	萩博物館蔵		
36	内田耕月斎 馬図	1幅	萩博物館蔵		
37	小野為八 山水図	1幅	萩博物館蔵		
38	伝雲谷等璠 山水図	1巻	萩博物館蔵		
39	永富等運 花卉図粉本	1捲	萩博物館蔵		
40	永富等運 釈迦三尊図粉本	1捲	萩博物館蔵		
41	雲谷等溪 蓬萊山・桃源図粉本	1捲	萩博物館蔵		
42	永富等運 白鹿図下絵	1捲	萩博物館蔵		
43	雲谷等直 鐘馗図	1幅	萩博物館蔵		
44	雲谷等直知行等譲り状	1幅	萩博物館蔵		
45	雲谷等球 山水図	1幅	萩博物館蔵		
46	雲谷等的系統の印	23顆	個人蔵(山口県立美術館寄託)		

※会期を前期(4月17日～5月21日)・後期(5月22日～6月26日)に分け、一部展示替えを行います。

本展覧会に際し、御出品者をはじめ、御指導や御助言、御協力を賜りました方々に、厚く御礼申し上げます。

