



交通アクセス
 ◎ JR東武駅より徒歩10分
 ◎ 救急センターより徒歩10分「救急博物館」下車
 ◎ 中国自動車道小郡IC、美祿ICより50分
 ◎ 山陽自動車道防府東ICより60分



おたからゲット!
 夏休みは、夏休みの自由研究ネタがいっぱい!
 クロスワードに挑戦して応募しよう。
 抽選で素敵なタカラガイのストラップをプレゼント!
 とき：会期中いつでも
 さらに
 夏休みの日は

●「フー」(仮称)
 「へえー!とどろく深海のしぐみ」
 「ふしきがいったい!深海魚の体」
 「じょうずな海とのつきあい方」

夏休みの宿題もバッチリ!
 夏休みには、夏休みの自由研究ネタがいっぱい!
 クロスワードを選んで、展示を見ながら攻略しよう!
 とき：会期中いつでも



限定 20名
 Mr. 竜宮城の
 深海のちよとコイト-グジョ-

とき：会期中の毎週土曜日 11:00、14:00、16:00
 定員：20名(先着順)

その話を聞いたら二度と忘れられない...
 ミスター・竜宮城の
 展示室のどこかにひそんでいる、怪人の人物「ミスター・竜宮城」。
 ポケットから、宝物!標本!生写真!...魔法のように取り出しながら
 「深海の秘話」を語ってくれます。



限定 20名
 本物・生の深海魚
 「竜宮の使い」グッズング!

とき：7/22日、8/12日、9/2日 10:30、13:00、14:30、16:00
 定員：20名(先着順)

日本でココだけ!この時だけ!
 深海から浮上してすぐ冷凍室に安置された、幻の深海魚「リュウウグウ
 ツカイ」。2m70cmのその巨体を、はくせいでもない、ホルマリン
 づけでもない、神々しく輝く「生(なま)」の姿で特別公開!

関連イベント

萩博物館企画展

日本財団 助成事業
 The Nippon Foundation

君と竜宮城へ
 —知られざる深海への旅—

2007.7.7 sat — 9.2 sun



君と竜宮城へ

—知られざる深海への旅—

STORY

1

君は浦島太郎
さあ、ウミガメとともに、いざ出発！

2

さあ、海の中へ
スリルあふれる海の中を前進！
潜行！

3

ようこそ深海へ！
深海に到着。
そこで怪物が、君を待ちかまえる…

4

竜宮城の住人たち
君を歓迎してくれるのは、キモカワイイ生きものたち。

5

ここが竜宮城本殿だ！
ついに、「竜宮の姫」(オトヒメ)とご対面！

6

竜宮城からの使者
さらば！竜宮城。帰り道は、「使者」と共に。

7

竜宮城は萩にある!?
帰り道、ふと君はそう気づく…

8

旅の終わりに
エンディングは、玉手箱。

さあ、^{りゅうぐうじょう}竜宮城を目指して深海へ！

君は浦島太郎

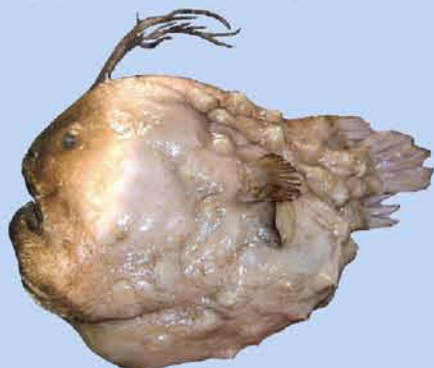
深海…
そこはいったいどんなところで、
どんな生きものがくらしているのだろう。
さあ、スリルあふれる出会いと
ナゾ解きの旅のはじまりだ！



深海のモンスター！

ダイオウイカ

【液浸標本：萩博物館蔵】
地球で最大の「無脊椎動物」。長さ3mの巨体がここに。
その迫力に、君は動けなくなる。



深海のアイドル！

チョウチンアンコウのなかま

【液浸標本：東京海洋大学魚類学研究室蔵】
頭の「釣りざお」とブヨブヨの体が人気の深海魚。その体、いったいどんなしくみ!?



金属を持つ地球で唯一の生物！

スケイリーフット

【液浸標本・写真：海洋研究開発機構】
4cmほどの巻貝に世界がびっくり！…
この貝、足に「鉄のよろい」をつけてる!!

この世で最も高貴な貝！

世界五名宝

【標本・写真：千葉県立中央博物館】
とても珍しい5つの宝貝。約30年前、合わせて700万円以上もの値がついていたという。

日本最大！

リュウグウノツカイ

【剥製・写真：神奈川県立生命の星・地球博物館蔵】

古来より語りつがれし、「竜宮城からの使者」。
日本最大！長さ5mのはくせいが君の前に。



旅の終わりに…

君に託された玉手箱… その中身は!?

君の手もとの、ひとつの玉手箱…。
「竜宮の姫」が君に託した秘密とは!?

