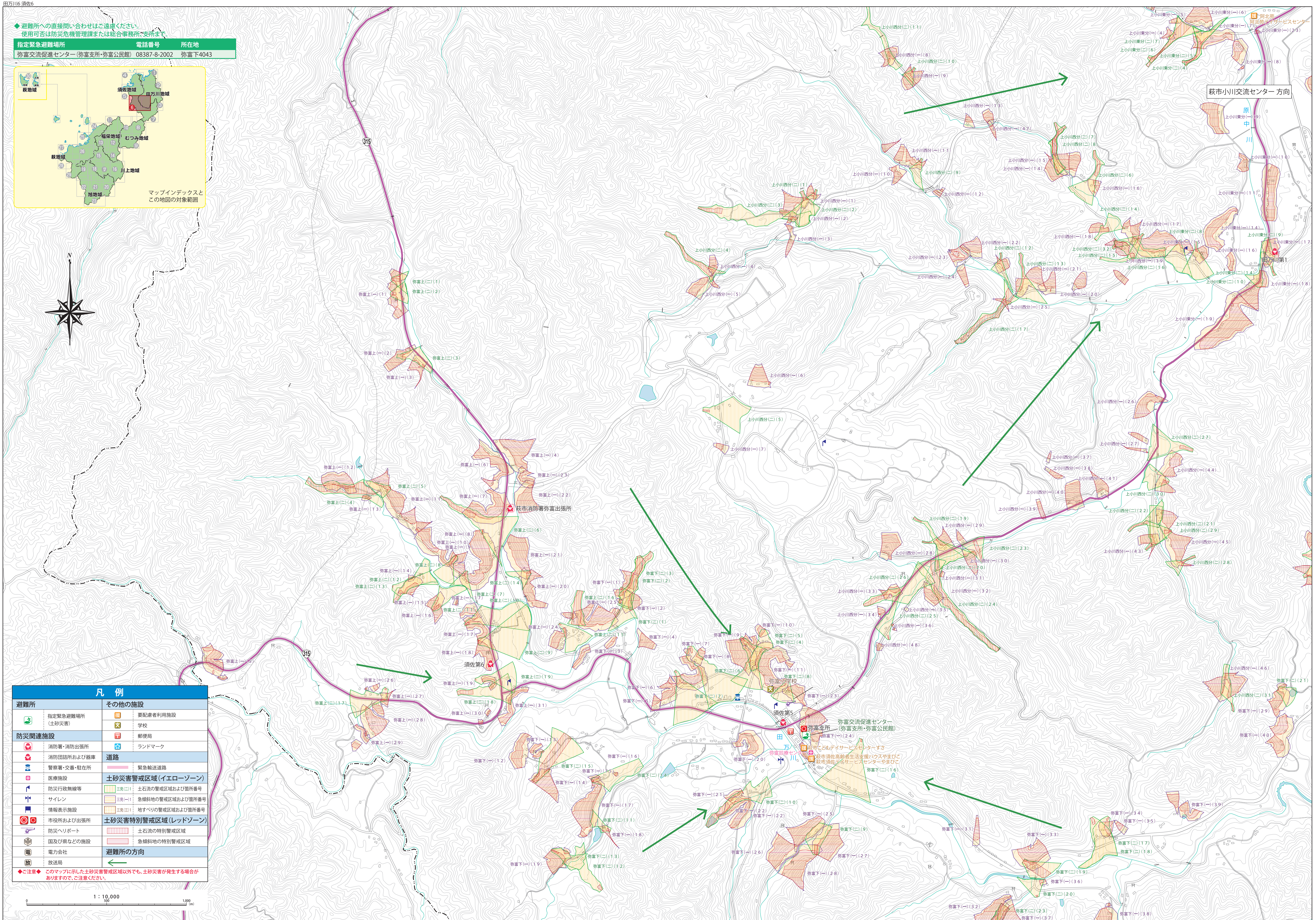
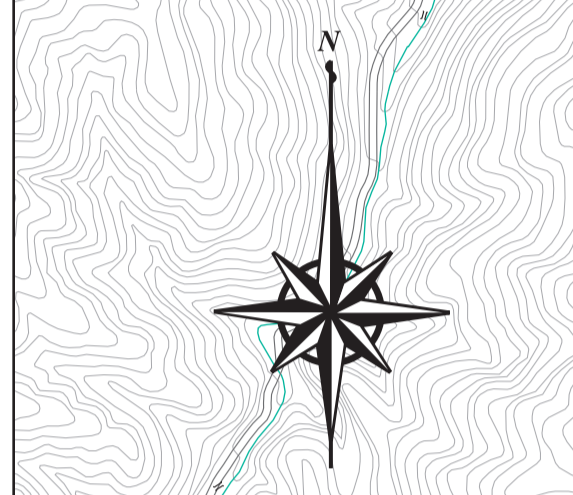
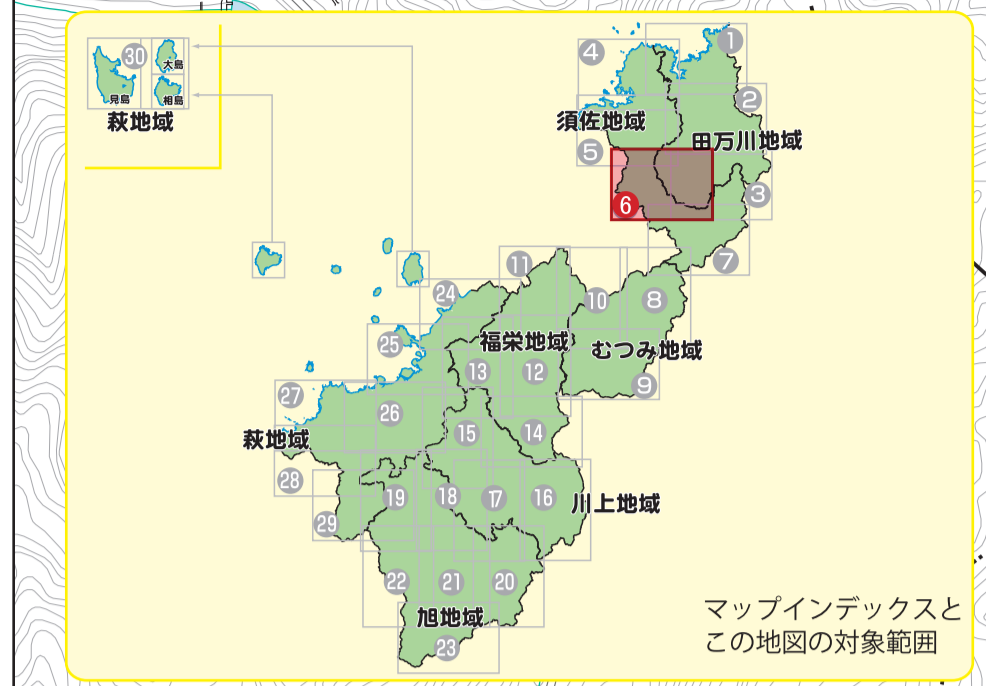


◆避難所への直接問い合わせはご遠慮ください。  
 使用可否は防災危機管理課または総合事務所まで所まで

指定緊急避難場所	電話番号	所在地
弥富交流促進センター(弥富支所・弥富公民館)	08387-8-2002	弥富下4043



凡例	
	指定緊急避難場所(土砂災害)
	要配慮者利用施設
	学校
	郵便局
	ランドマーク
	消防署・消防出張所
	消防団詰所および器庫
	警察署・交番・駐在所
	医療施設
	防災行政無線等
	サイレン
	情報表示施設
	市役所および出張所
	防災ヘリポート
	国及び県などの施設
	電力会社
	放送局
	避難所の方向
	緊急輸送道路
	土砂災害警戒区域(イエローゾーン)
	土砂災害特別警戒区域(レッドゾーン)
	土石流の警戒区域および箇所番号
	急傾斜地の警戒区域および箇所番号
	地すべりの警戒区域および箇所番号
	土石流の特別警戒区域
	急傾斜地の特別警戒区域

◆ご注意◆ このマップに示した土砂災害警戒区域以外でも、土砂災害が発生する場合がありますので、ご注意ください。

1:10,000

0 500 1,000 (m)