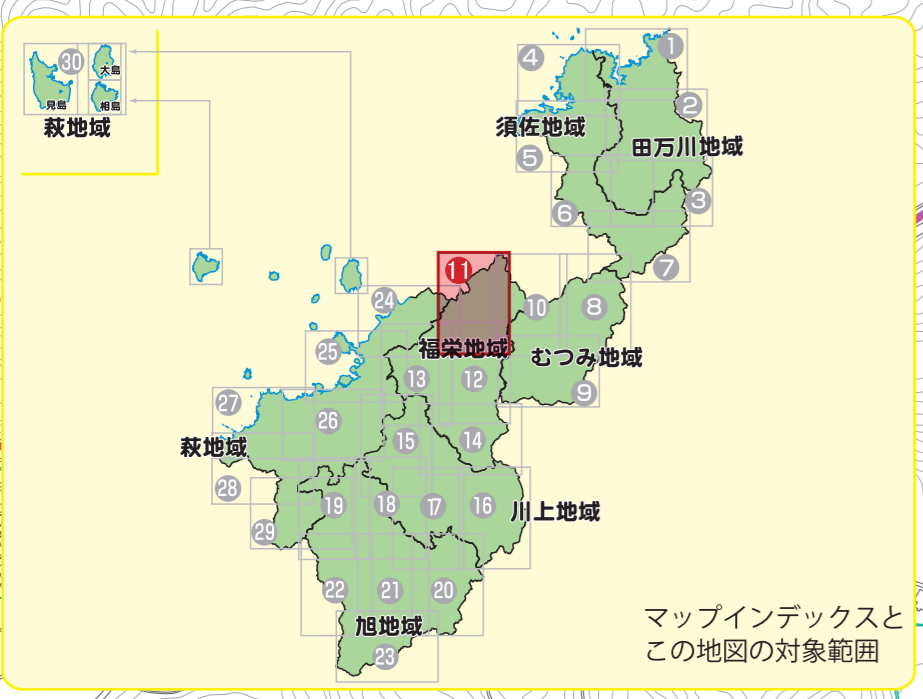


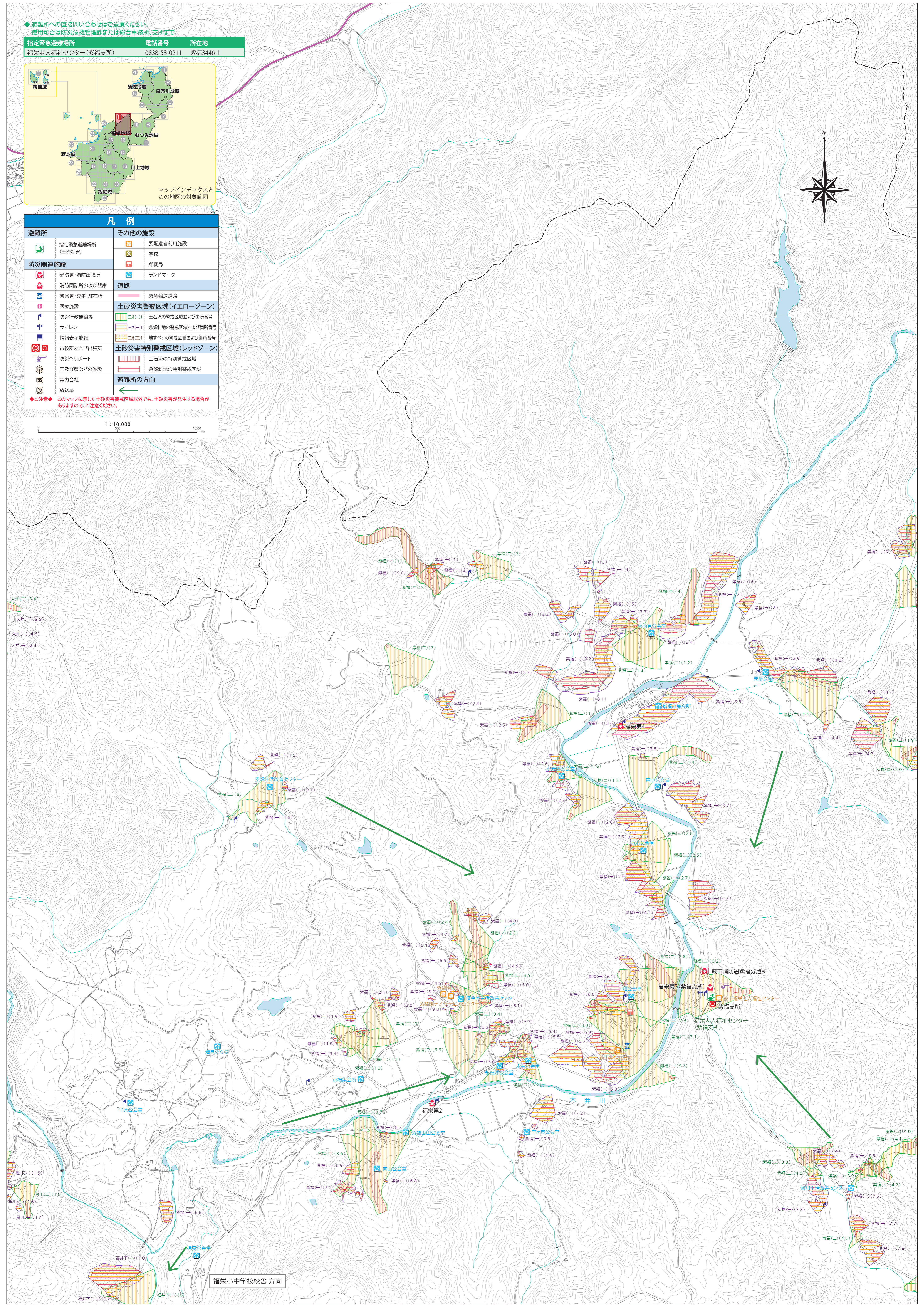
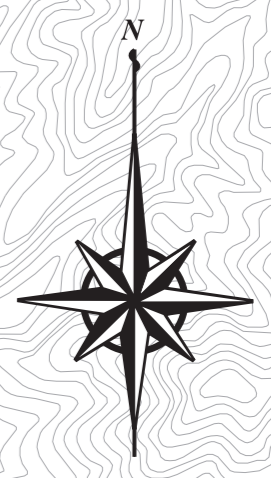
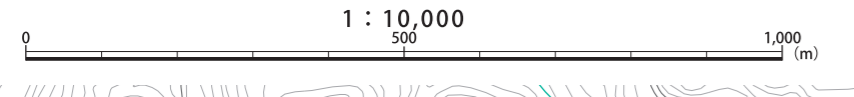
◆避難所への直接問い合わせはご注意ください
使用可否は防災危機管理課または総合事務所、支所まで

指定緊急避難場所	電話番号	所在地
福栄老人福祉センター(紫福支所)	0838-53-0211	紫福3446-1



凡例	
避難所	その他の施設
指定緊急避難場所(土砂災害)	要配慮者利用施設
消防署・消防出張所	学校
消防団詰所および器庫	郵便局
警察署・交番・駐在所	ランドマーク
医療施設	緊急輸送道路
防災行政無線等	土砂災害警戒区域(イエローゾーン)
サイレン	土砂災害警戒区域および箇所番号
情報表示施設	急傾斜地の警戒区域および箇所番号
市役所および出張所	土砂災害特別警戒区域(レッドゾーン)
防災ヘリポート	土石流の特別警戒区域
国及び県などの施設	急傾斜地の特別警戒区域
電力会社	避難所の方向
放送局	

◆ご注意ください
このマップに示した土砂災害警戒区域以外でも、土砂災害が発生する場合がありますので、ご注意ください。



福栄小中学校校舎方向