

阿武川(川上)ハザードマップ

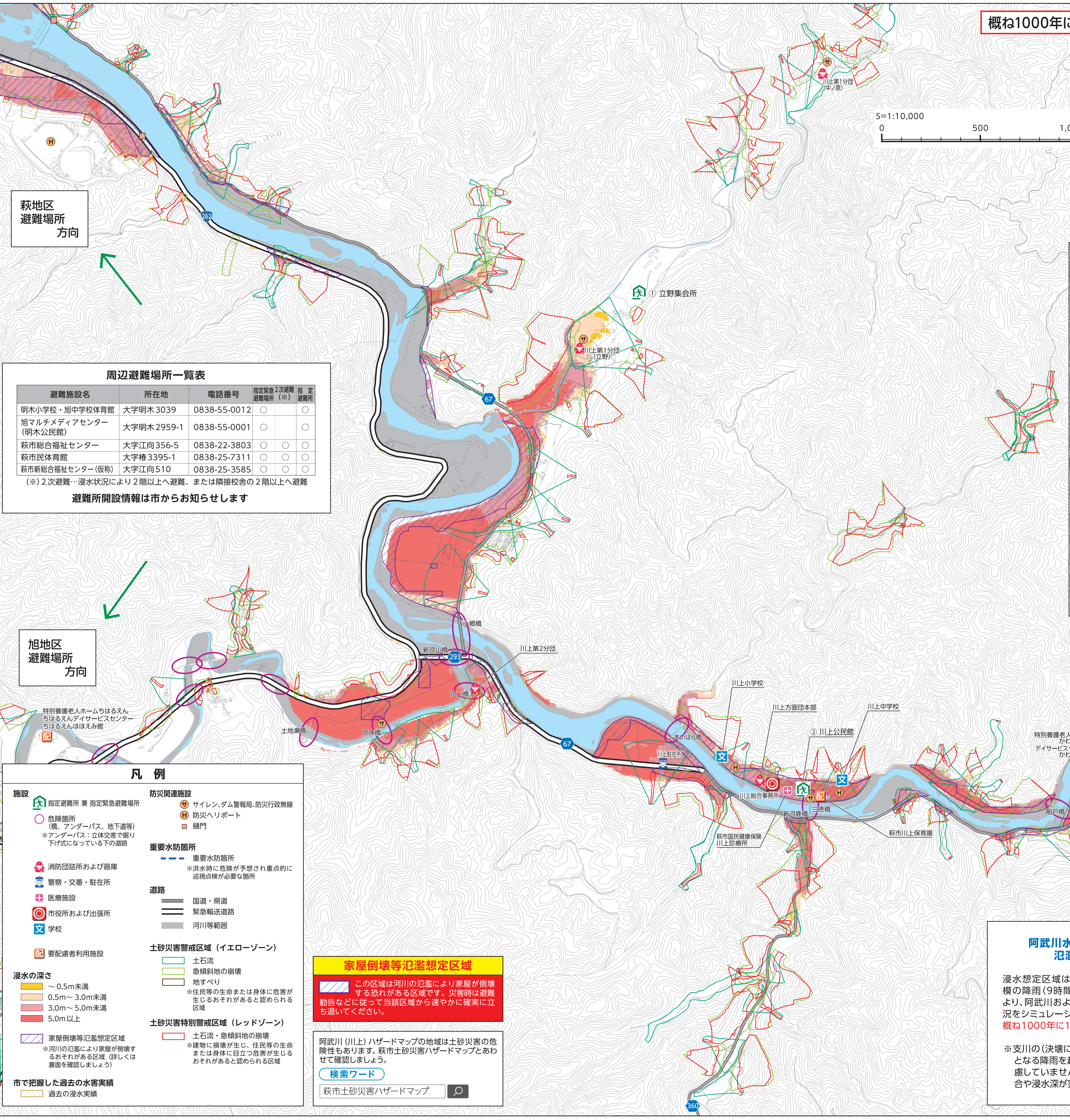
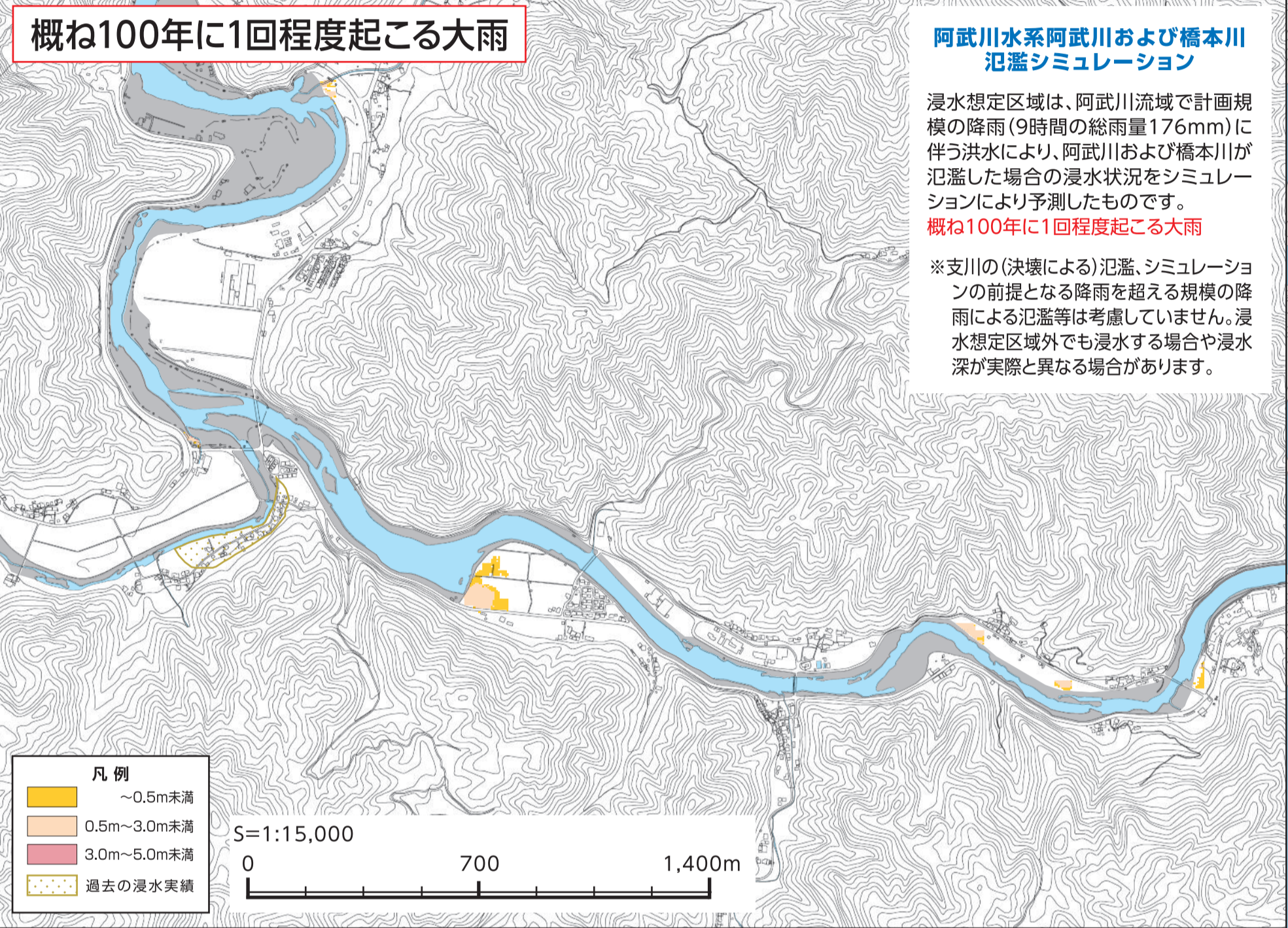
概ね1000年に1回程度起こる大雨

避難場所一覧表

番号	避難施設名	所在地	電話番号	指定緊急避難場所	指定避難場所
①	立野集会所	川上1425	—	○	○
②	川上公民館(※1)	川上4527	0838-54-2214	○	○

避難所開設情報は市からお知らせします
(※1)状況により、周辺地区への避難が必要となります。(周辺地区避難場所一覧表参照)

【指定緊急避難場所】災害の危機から命を守るために緊急に避難する場所等のことです。災害が発生、または発生のおそれがある場合は、指定緊急避難場所へ避難してください。
【指定避難所】災害により住宅を失った場合等において、被災者等が必要な期間避難生活をする場所等のことです。



秋地区
避難場所
方向

周辺避難場所一覧表

避難施設名	所在地	電話番号	指定緊急2次避難避難場所(※)	指定避難場所
明木小学校・旭中学校体育館	大字明木3039	0838-55-0012	○	○
旭マルチメディアセンター(明木公民館)	大字明木2959-1	0838-55-0001	○	○
秋市総合福祉センター	大字江向356-5	0838-22-3803	○	○
秋市民体育館	大字榑3395-1	0838-25-7311	○	○
秋市新総合福祉センター(仮称)	大字江向510	0838-25-3585	○	○

(※)2次避難…浸水状況により2階以上へ避難、または隣接校舎の2階以上へ避難

避難所開設情報は市からお知らせします

旭地区
避難場所
方向

凡例

施設

- 指定避難所兼指定緊急避難場所
- 危険箇所(橋、アンダーパス、地下道等) ※アンダーパス：立体交差で掘り下げ式になっている下の道路
- 消防団詰所および器庫
- 警察・交番・駐在所
- 医療施設
- 市役所および出張所
- 学校
- 要配慮者利用施設

防災関連施設

- サイレン・ダム警報局、防災行政無線
- 防災ヘリポート
- 橋門

重要水防箇所

- 重要水防箇所 ※洪水時に危険が予想され重点的に巡視点検が必要な箇所

道路

- 国道・県道
- 緊急輸送道路
- 河川等範囲

土砂災害警戒区域(イエローゾーン)

- 土石流
- 急傾斜地の崩壊
- 地すべり ※住民等の生命または身体に危害が生じるおそれがあると認められる区域

土砂災害特別警戒区域(レッドゾーン)

- 土石流・急傾斜地の崩壊 ※建物に損壊が生じ、住民等の生命または身体に目立つ危害が生じるおそれがあると認められる区域

家屋倒壊等氾濫想定区域

この区域は河川の氾濫により家屋が倒壊する恐れがある区域です。災害時は避難勧告などに従って当該区域から速やかに確実に立ち退いてください。

阿武川(川上)ハザードマップの地域は土砂災害の危険性もあります。秋市土砂災害ハザードマップとあわせて確認しましょう。

検索ワード
秋市土砂災害ハザードマップ

阿武川水系阿武川および橋本川 氾濫シミュレーション

浸水想定区域は、阿武川流域で想定し得る最大規模の降雨(9時間の総雨量314mm)に伴う洪水により、阿武川および橋本川が氾濫した場合の浸水状況をシミュレーションにより予測したものです。
概ね1000年に1回程度起こる大雨

※支川の(決壊による)氾濫、シミュレーションの前提となる降雨を超える規模の降雨による氾濫等は考慮していません。浸水想定区域外でも浸水する場合や浸水深が実際と異なる場合があります。

浸水時の行動マニュアル

マップで自宅等を確認し、下の図から大雨時に取るべき行動の目安を確認しておきましょう。

立ち退き避難
深い浸水や家屋が倒壊する程の激しい水の流れが起き、大変危険な状況が予想されます。川の氾濫が発生する前に、浸水しない安全な場所へ必ず避難しましょう。(指定緊急避難場所、高台の道路、空地など)逃げ遅れた場合は、近隣のより安全な場所へ可能な限り避難すること。

垂直避難
原則、自宅以外の安全な場所へ避難しましょう。逃げ遅れた場合のみ2階以上、または危険のない近くの建物へ、1階建てのお住まいの方は、浸水する前に、自宅外の安全な場所へ必ず避難しましょう。

屋内安全確保
むやみやみ行動はかえって危険、その場にとどまり安全な場所を待機しましょう。ただし、想像以上の危険が迫ったり、土砂災害の危険がある場合は、避難しましょう。

この地図の作成に当たっては、国土地理院長の承認を得て、同院発行の基礎地図情報を使用した。(承認番号 平30情使、第911号)