

蔵目喜川 (吉部) ハザードマップ

概ね1000年に1回程度起こる大雨

番号	避難施設名	所在地	電話番号	指定緊急避難場所 避難所	指定
①	むつみ小学校体育館	大字吉部上3192	08388-6-0016	○	○
②	むつみ農村福祉改善センター (吉部公民館)	大字吉部上3191-1	08388-6-0211	○	○

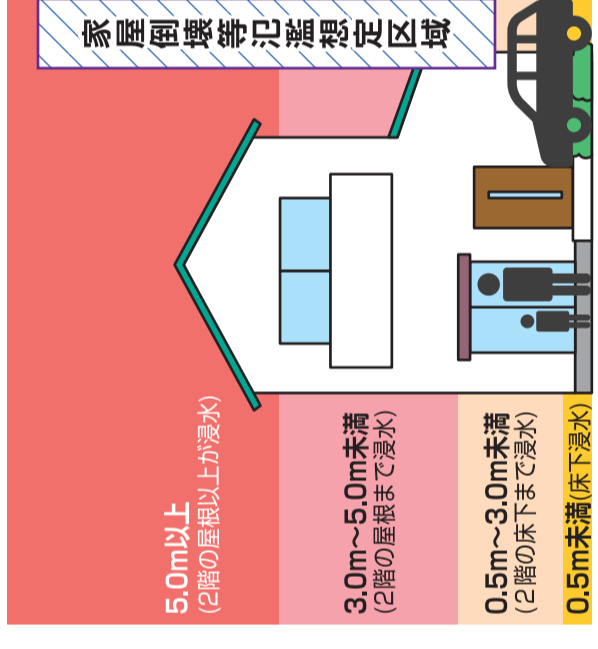
避難場所一覧表

【指定緊急避難場所】災害の危機から命を守るために緊急的に避難する場所等のことです。災害が発生、または発生のおそれがある場合は、**指定緊急避難場所**へ避難してください。

【指定避難所】災害により住宅を失った場合等において、被災者等が必要な期間避難生活をする場所等のことです。

浸水時の行動マニュアル

マップで自宅等を確認し、下の図から大雨時に取るべき行動の目安を確認しておきましょう。



立ち退き避難
強い洪水や家屋が崩壊する程の激しい水の流れる川が氾濫が想定される場合は、安全な場所へ必ず避難しましょう。浸水した場合は、指定緊急避難場所、高台の道筋、空地などへ逃げ遅れた場合は、近隣のより安全な場所へ可能な限り避難すること。

新築避難
原則、自宅以外の安全な場所へ避難しましょう。逃げ遅れた場合は2階以上、または危険の少ない1階などのお住まいの部屋は、浸水する前に、自宅外の安全な場所へ必ず避難しましょう。

屋内安全確保
電気がかかると危険。その場にとどまり安全な場所を待機しましょう。土砂災害の危険以上の危険が迫ったり、土砂災害の危険がある場合は、避難しましょう。

阿武川水系蔵目喜川氾濫シミュレーション

浸水想定区域は、蔵目喜川流域で想定し得る最大規模の降雨(6時間の総雨量365mm)に伴う洪水により、蔵目喜川が氾濫した場合の浸水状況をシミュレーションにより予測したものです。

※支川の(決壊による)氾濫、シミュレーションの前提としていません。浸水想定区域外でも浸水する場合があります。浸水深が実際と異なる場合があります。

凡例

施設

- 指定避難場所 指定緊急避難場所
- 防災関連施設 サイレン、ダム警報局、防災行政無線
- 避難施設 指定緊急避難場所
- 重要水防施設
 - 重要水防施設
 - 重要水防施設
 - 重要水防施設
 - 重要水防施設
- 重要水防施設
 - 重要水防施設
 - 重要水防施設
 - 重要水防施設
 - 重要水防施設
- 重要水防施設
 - 重要水防施設
 - 重要水防施設
 - 重要水防施設
 - 重要水防施設
- 重要水防施設
 - 重要水防施設
 - 重要水防施設
 - 重要水防施設
 - 重要水防施設

道路

- 国道・県道
- 緊急輸送道路
- 河川等計画
- 河川等計画
- 河川等計画
- 河川等計画

土砂災害警戒区域 (イエローゾーン)

- 土砂災害警戒区域
- 土砂災害警戒区域
- 土砂災害警戒区域
- 土砂災害警戒区域

土砂災害特別警戒区域 (レッドゾーン)

- 土砂災害特別警戒区域
- 土砂災害特別警戒区域
- 土砂災害特別警戒区域
- 土砂災害特別警戒区域

市で把握した過去の水害実績

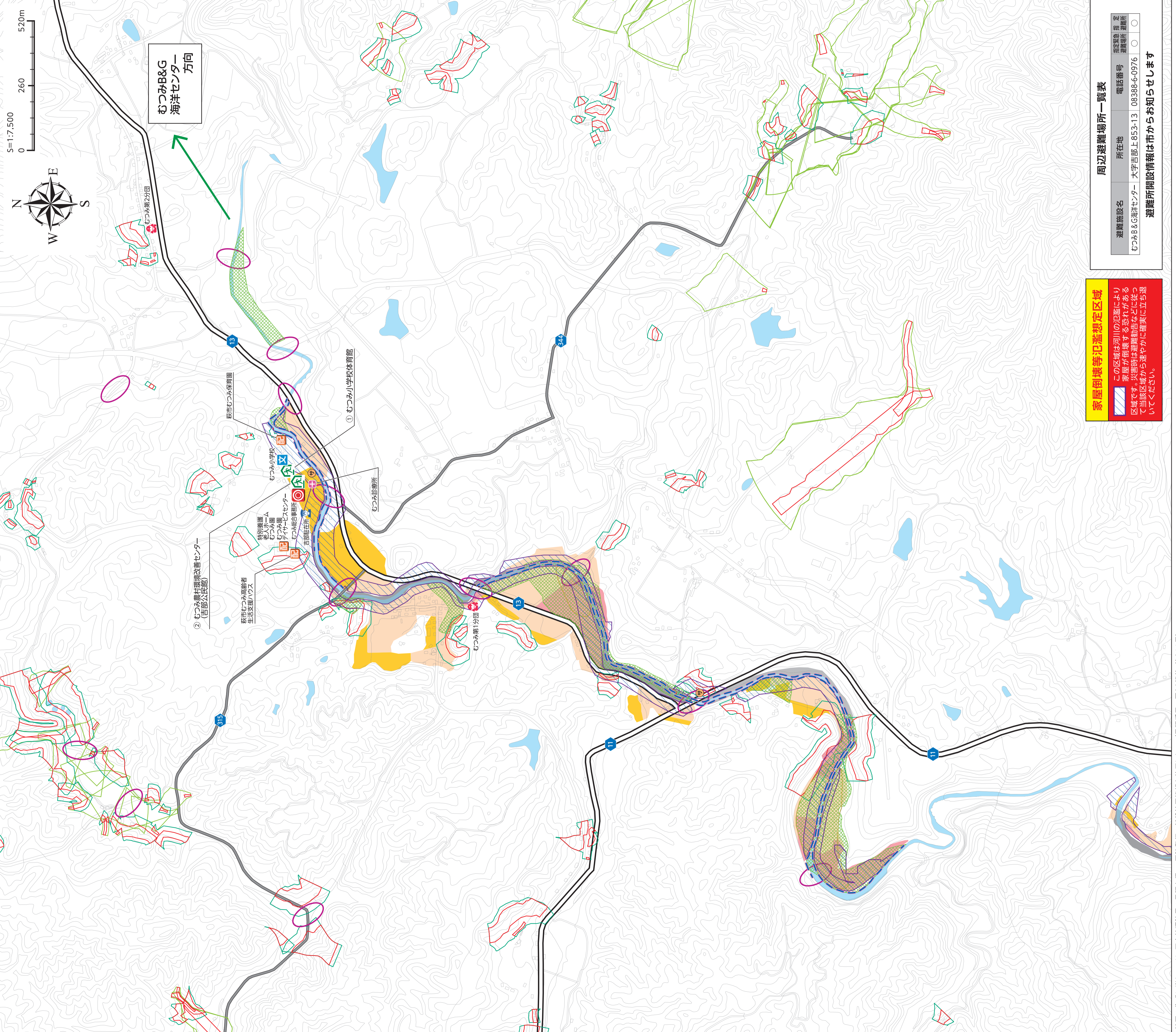
- 平成25年7月28日 秋市東部集中豪雨災害
- 過去の水害実績
- 過去の水害実績
- 過去の水害実績

浸水の深さ

- ～0.5m未満
- 0.5m～3.0m未満
- 3.0m～5.0m未満
- 5.0m以上

緊急避難者利用施設

- 緊急避難者利用施設
- 緊急避難者利用施設
- 緊急避難者利用施設
- 緊急避難者利用施設



家屋倒壊等氾濫想定区域

この区域は河川の氾濫により家屋が倒壊する恐れがある区域です。災害時は避難勧告などに従って当該区域から速やかに離れに立ち退いてください。

周辺避難場所一覧表

避難施設名	所在地	電話番号	指定緊急避難場所	避難所
むつみB&G海洋センター	大字吉部上853-13	08388-6-0976	○	○

避難所開設情報は市からお知らせします

この地図の作成に当たっては、国土地理院基の承認を得て、同院発行の重鑑地図情報を使用した。(承認番号 平30情使-第911号)