

蔵目喜川（高俣）ハザードマップ

概ね1000年に1回程度起こる大雨

施設

- 指定避難所兼 指定緊急避難場所
- 危険箇所
- 消防団
- 警察・交通 駐在所
- 市役所および出張所
- 学校
- 道の駅

防災関連施設

- サイレン、ダム警報機、防災行政無線
- 防災ヘリポート

重要水防箇所

- 重要水防箇所
- 消防団詰所および器庫
- 警察・交通 駐在所
- 市役所および出張所
- 学校
- 道の駅

道路

- 国道、県道
- 緊急輸送道路
- 河川敷範囲

土砂災害警戒区域（イエローゾーン）

- 土石流
- 急傾斜地の崩壊
- 地すべり

土砂災害特別警戒区域（レッドゾーン）

- 土石流、急傾斜地の崩壊

市で把握した過去の水害実績

- 平成25年7月28日 秋田県東部中央豪雨災害
- 過去の水害実績

浸水の深さ

- ～0.5m未満
- 0.5m～3.0m未満
- 3.0m～5.0m未満
- 5.0m以上

家屋倒壊等氾濫想定区域

- ※河川の氾濫により家屋が倒壊するおそれがある区域（併ししくは裏面を確認しましょう）

浸水時の行動マニュアル
マップで自宅等を確認し、下の図から大雨時に取るべき行動の目安を確認しておきましょう。

家屋倒壊等氾濫想定区域

- 5.0m以上 (2階の屋根以上の浸水)
- 3.0m～5.0m未満 (2階の屋根まで浸水)
- 0.5m～3.0m未満 (2階の床まで浸水)
- 0.5m未満 (床下浸水)

自宅退避は避難

- 浸水や家屋倒壊等の恐れがある場合、川の氾濫が起きたり、浸水しない安全な場所へ必ず避難しましょう。
- 避難経路、避難場所、周辺の道路、空地など、可能な限り事前に確認しておきましょう。

重要避難

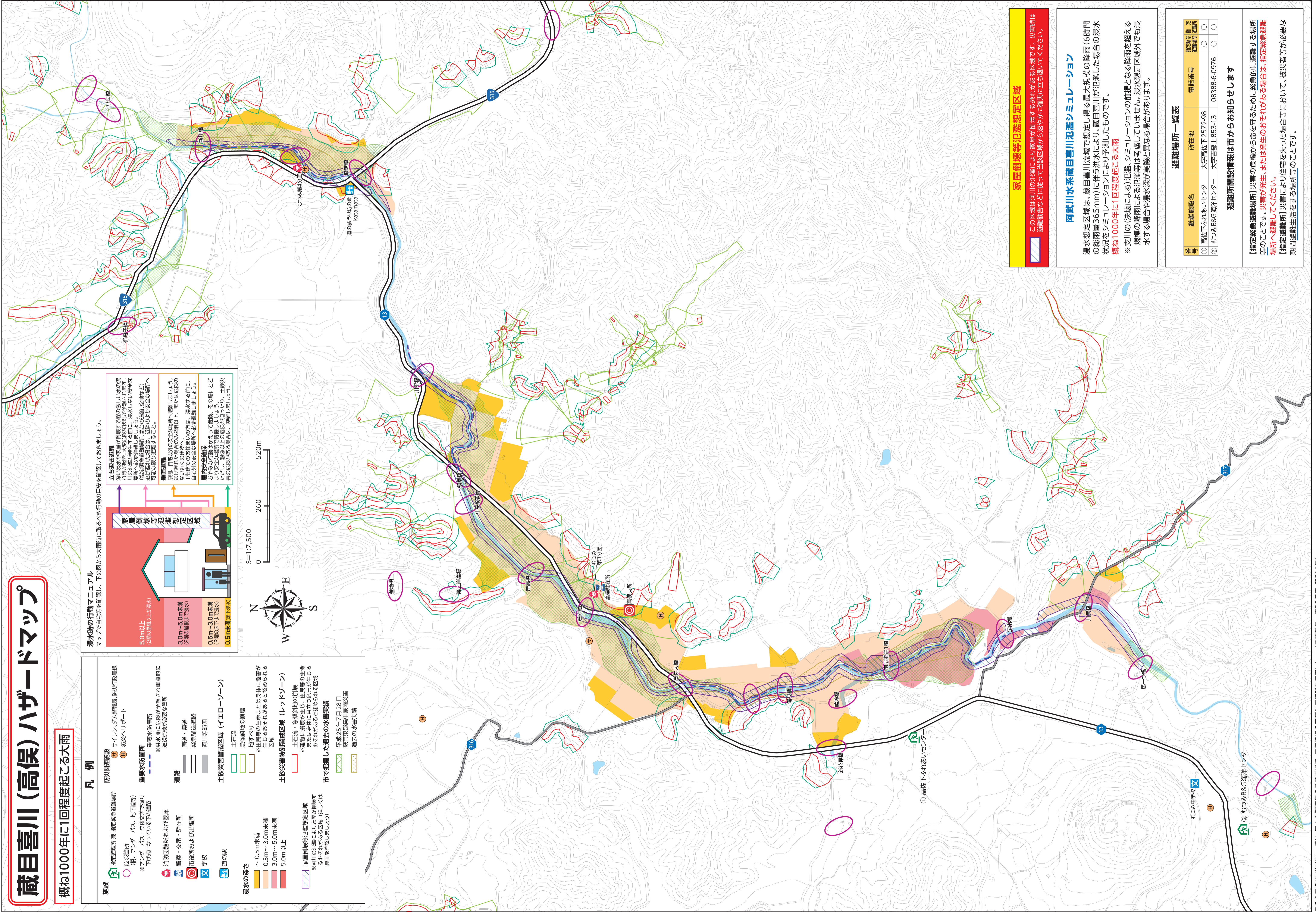
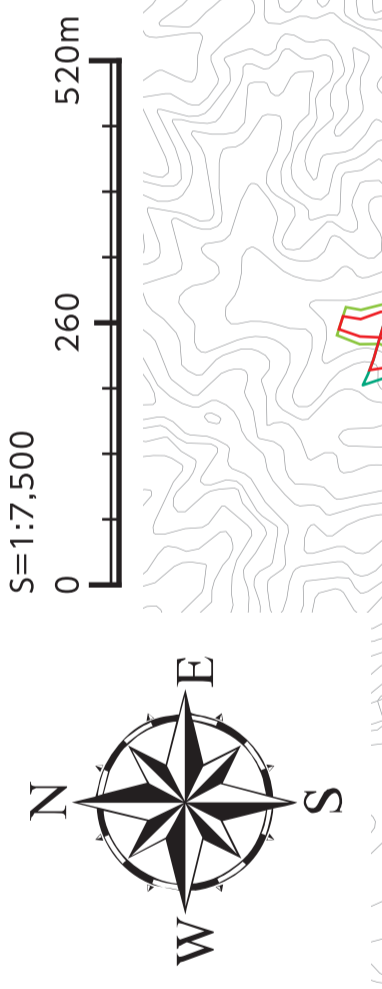
- むやみやたらに行動はかえって危険。その場にとどまり安全な場所まで避難しましょう。
- 1階建てのお住まいの方は、浸水する前に、自宅外の安全な場所へ必ず避難しましょう。

屋内安全確保

- むやみやたらに行動はかえって危険。その場にとどまり安全な場所まで避難しましょう。
- 1階建てのお住まいの方は、浸水する前に、自宅外の安全な場所へ必ず避難しましょう。

避難経路

- むやみやたらに行動はかえって危険。その場にとどまり安全な場所まで避難しましょう。
- 1階建てのお住まいの方は、浸水する前に、自宅外の安全な場所へ必ず避難しましょう。



家屋倒壊等氾濫想定区域

この区域は河川の氾濫により家屋が倒壊する恐れがある区域です。災害時は避難勧告などに従って当該区域から速やかに離れ立ち退いてください。

阿武川水系蔵目喜川氾濫シミュレーション

浸水想定区域は、蔵目喜川流域で想定し得る最大規模の降雨（6時間の総雨量365mm）に伴う洪水により、蔵目喜川が氾濫した場合の浸水状況をシミュレーションにより予測したものです。

※ 支川の（決壊による）氾濫、シミュレーションの前提となる降雨を超える規模の降雨による氾濫等は考慮していません。浸水想定区域外でも浸水する場合や浸水深が実際と異なる場合があります。

避難場所一覧表

番号	避難施設名	所在地	電話番号	指定緊急避難場所	避難所
①	高俣下ふれあいセンター	大字高俣下2572-98	—	○	○
②	むつみB&G海洋センター	大字吾部上853-13	08388-6-0976	○	○

避難所開設情報は市からお知らせします

【指定緊急避難場所】災害の危機から命を守るために緊急的に避難する場所等のことです。災害が発生、または発生のおそれがある場合は、指定緊急避難場所へ避難してください。

【指定避難所】災害により住宅を失った場合等において、被災者が必要な期間避難生活をする場所等のことです。