

玉江川ハザードマップ

概ね1000年に1回程度起こる大雨

避難場所一覧表

番号	避難施設名	所在地	電話番号	指定緊急避難場所 避難所 (※)	指定緊急避難場所 避難所 (※)
①	秋商工高等学校体育館	大字平安古町544	0838-22-0034	○	○
②	秋西中学校体育館	大字堀内261	0838-26-2424	○	○
③	秋商高等学校体育館	大字堀内132	0838-22-0076	○	○
④	堀内体育館	大字堀内127-6	0838-25-9385	○	○
⑤	秋地方合同庁舎	大字平安古町599-3	—	○	○

【※】2次避難…浸水状況により2階以上へ避難、または隣接校舎の2階以上へ避難

避難所開設情報は市からお知らせします
【指定緊急避難場所】災害の危険から命を守るために緊急的に避難する場所等のことです。災害が発生、または発生のおそれがある場合は、指定緊急避難場所へ避難してください。

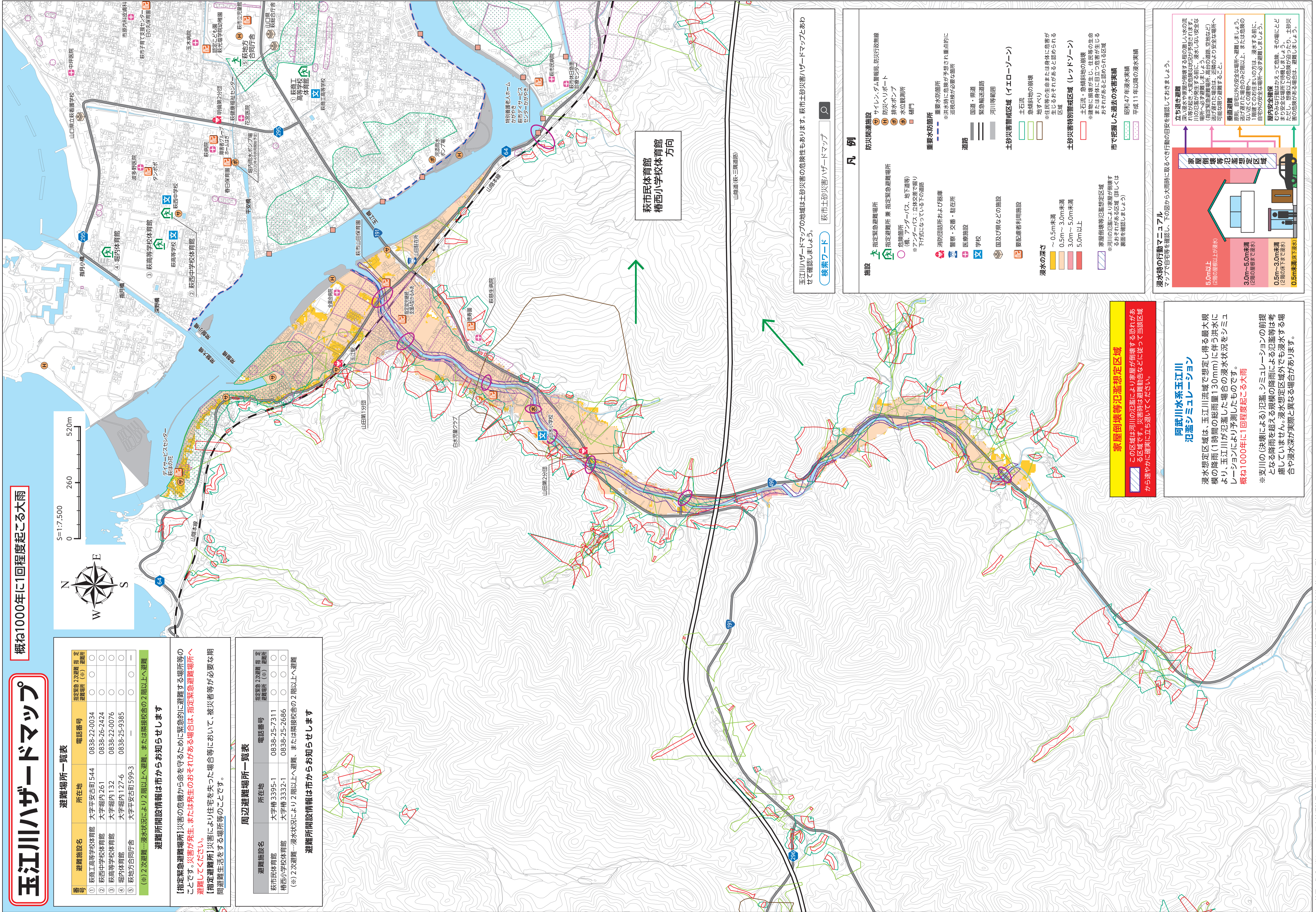
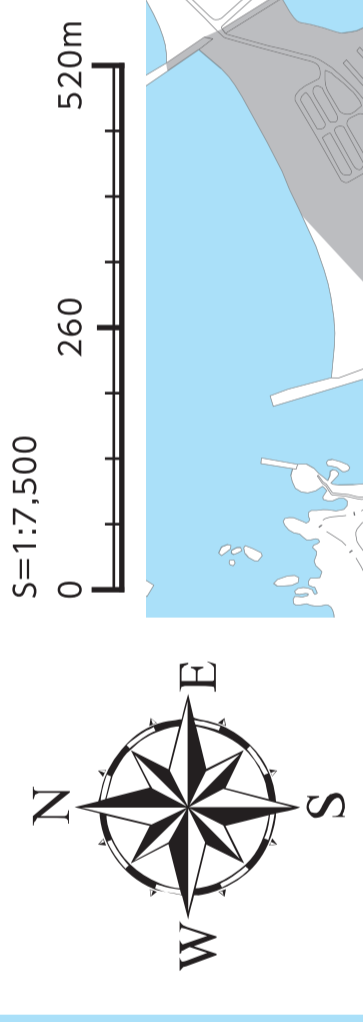
【指定避難所】災害により住宅を失った場合等において、被災者等が必要な期間避難生活を営む場所等のことです。

周辺避難場所一覧表

避難施設名	所在地	電話番号	指定緊急避難場所 避難所 (※)	指定緊急避難場所 避難所 (※)
秋市民体育館	大字精3395-1	0838-25-7311	○	○
榑西小学校体育館	大字精3332-1	0838-25-2686	○	○

【※】2次避難…浸水状況により2階以上へ避難、または隣接校舎の2階以上へ避難

避難所開設情報は市からお知らせします



秋市民体育館
榑西小学校体育館
方向

玉江川ハザードマップの地図は土砂災害の危険性もあります。秋市土砂災害ハザードマップとあわせて確認しましょう。
検索ワード 秋市土砂災害ハザードマップ

凡例

施設

- 指定緊急避難場所
- 指定避難所 兼 指定緊急避難場所
- 危険箇所 (橋、アンダーパス、地下道等)
- 重要水防箇所
- 消防団活動所および器庫
- 警察・交番・駐在所
- 医療施設
- 学校
- 国及び県などの施設
- 観光客者利用施設

防災関連施設

- サイレンダム警報局、防災行政無線
- 防災ヘリポート
- 排水ポンプ
- 水位観測所
- 構門

道路

- 国道・県道
- 緊急輸送道路
- 河川等範囲

土砂災害警戒区域 (イエローゾーン)

- 土石流
- 急傾斜地の崩壊
- 地すべり

土砂災害特別警戒区域 (レッドゾーン)

- 土石流・急傾斜地の崩壊

浸水の深さ

- ～0.5m未満
- 0.5m～3.0m未満
- 3.0m～5.0m未満
- 5.0m以上

市で把握した過去の水害実績

- 昭和47年浸水実績
- 平成11年以降の浸水実績

重要水防箇所

- 洪水時に危険が予想される重点的に巡視点検が必要な箇所

道路

- 国道・県道
- 緊急輸送道路
- 河川等範囲

土砂災害警戒区域 (イエローゾーン)

- 土石流
- 急傾斜地の崩壊
- 地すべり

土砂災害特別警戒区域 (レッドゾーン)

- 土石流・急傾斜地の崩壊

市で把握した過去の水害実績

- 昭和47年浸水実績
- 平成11年以降の浸水実績

家屋倒壊等氾濫想定区域
この区域は河川の氾濫により家屋が倒壊する恐れがある区域です。災害時は避難勧告などに従って当該区域から速やかに離れ立ち退いてください。

阿武川水系玉江川 氾濫シミュレーション
氾濫想定区域は、玉江川流域で想定し得る最大規模の降雨(1時間の総雨量130mm)に伴う洪水により、玉江川が氾濫した場合の浸水状況をシミュレーションにより予測したものです。
概ね1000年に1回程度起こる大雨
※沓川の(決壊による)氾濫により氾濫シミュレーションの前提となる降雨を超える規模の降雨による氾濫等は考慮していません。浸水想定区域外でも浸水する場合があります。浸水状況が実際と異なる場合があります。

