

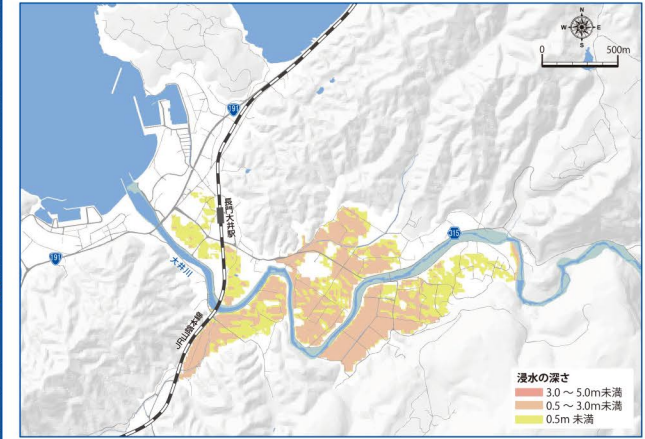
萩市河川洪水ハザードマップ

大井川（大井）

想定最大規模降雨

地図に表示している浸水想定区域は、概ね1000年に1回程度の大雨（想定最大規模）によって想定される洪水浸水想定区域と浸水深を示しています。
1日間の総雨量573mm（令和3年3月 山口県作成）

浸水想定区域図（計画規模降雨）

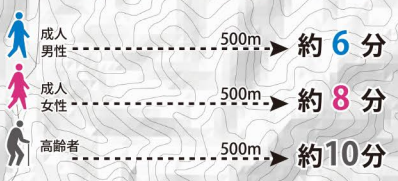


地図に表示している浸水想定区域は、概ね100年に1回程度の大雨（計画規模）によって想定される洪水浸水想定区域と浸水深を示しています。
1日間の総雨量292mm（令和3年3月 山口県作成）

凡例

- 指定緊急避難場所
 - 指定避難所
 - 要配慮者利用施設
 - 総合事務所・支所・出張所
 - 医療施設
 - 消防
 - 消防団詰所
 - 警察
 - 学校
 - 水位局
 - 樋門
 - 防災行政無線・消防サイレン
 - 防災ヘリポート
 - アンダーパス
※立体交差で掘り下げになっている下の道路
 - ランドマーク
 - 重要水防箇所
 - 緊急輸送道路
 - 国道
 - 県道
 - 鉄道
 - 河川敷
- 土砂災害**
- 土砂災害特別警戒区域
 - 土砂災害警戒区域
- 0 200m
1:5,000

500mを歩くのにかかる時間（平地）※目安



- 指定緊急避難場所**
災害の危機から命を守るために緊急的に避難する場所等のことです。災害が発生、または発生のおそれがある場合は、指定緊急避難場所へ避難してください。
- 指定避難所**
災害により住宅を失った場合等において、被災者等が必要な期間避難生活をする場所等のことです。

施設名称	住所	指定避難所	対応する災害
大井出張所（大井公民館）【事前避難所】	大井 1447-2	○	○ 2階以上 ○ 洪水 ○ 土砂
大井小中学校体育館	大井 1126	○	○ 洪水 ○ 土砂
大井坂本公会堂	大井 5038-1	○	○ 洪水 ○ 土砂
山口県漁協大井支店	大井 1991-2	○	○ 2階以上 ○ 洪水 ○ 土砂
旧山口県漁協大井浦支店	大井 5190	○	○ 洪水 ○ 土砂

【事前避難所】は、災害発生の恐れがある場合に、自主避難を希望する方を対象に一時的に開設する避難所として指定している施設です。

洪水浸水想定区域

浸水時の行動マニュアル
浸水時の行動マニュアル
浸水時の行動マニュアル
浸水時の行動マニュアル

家屋倒壊等氾濫想定区域

浸水の深さ

- 5.0~10.0m未満
2階の屋根以上が浸水
- 3.0~5.0m未満
2階の屋根まで浸水
- 0.5~3.0m未満
2階の床まで浸水
- 0.5m未満
1階の床まで浸水

立退き避難
深い浸水や家屋が倒壊する程の激しい水の流れ等が起き、大変危険な状況が予想されます。川の氾濫が発生する前に、浸水しない安全な場所へ必ず避難しましょう。（指定緊急避難場所、高台の道路、空地など）逃げ遅れた場合は、近隣のより安全な場所へ可能な限り避難しましょう。

垂直避難
原則、自宅以外の安全な場所へ避難しましょう。逃げ遅れた場合のみ2階以上、または危険のない近くの建物へ、1階建のお住まいの方は、浸水する前に、自宅外の安全な場所へ必ず避難しましょう。

屋内安全確保
むやみな行動はかえって危険なため、その場にどまり安全な場所で待機しましょう。ただし、想像以上の危険が迫ったり、土砂災害の危険がある場合は、避難しましょう。

家屋倒壊等氾濫想定区域
この区域は河川の氾濫により家屋が倒壊する恐れがある区域です。災害時は避難指示などに従って当該区域から速やかに確実に立ち退いてください。