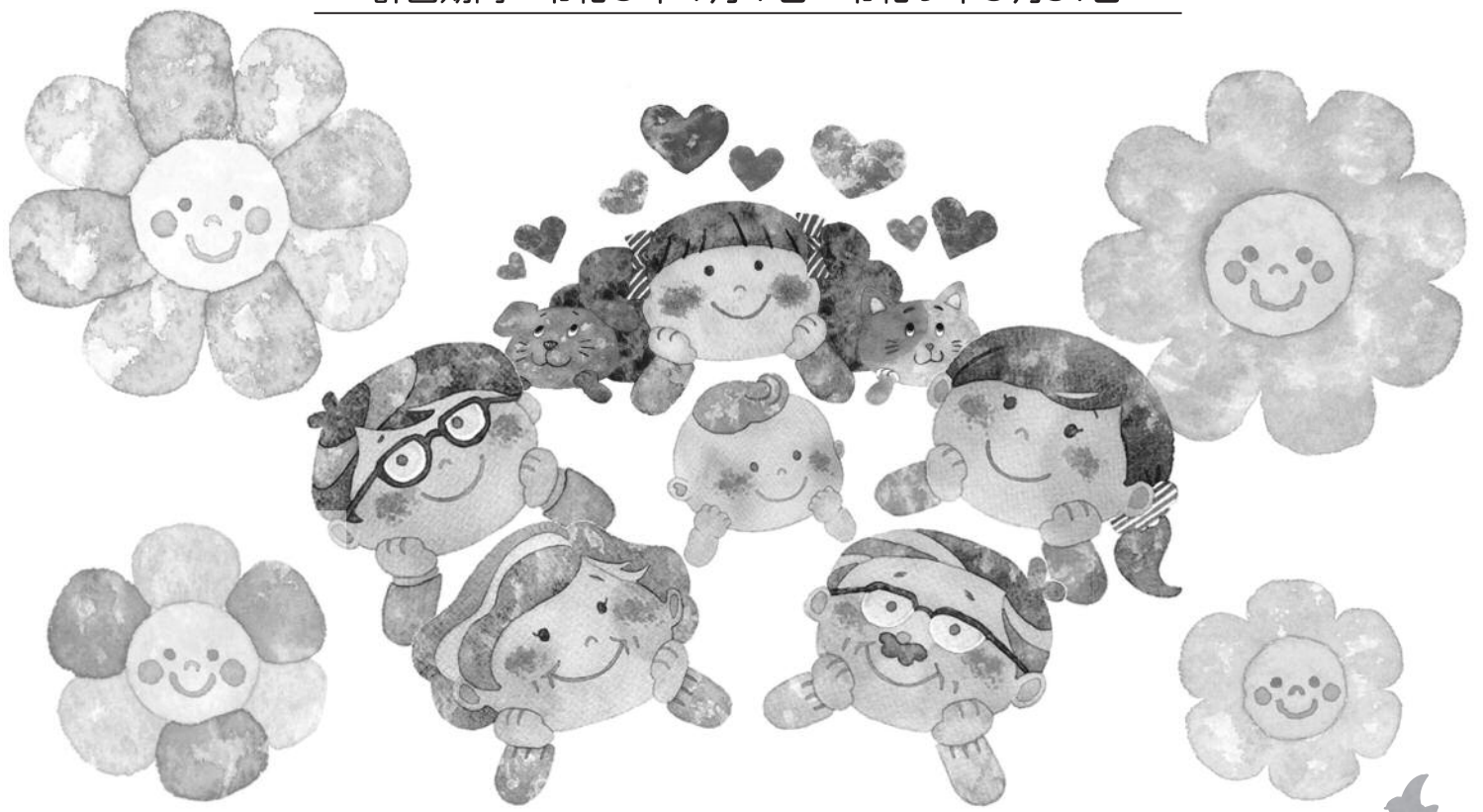


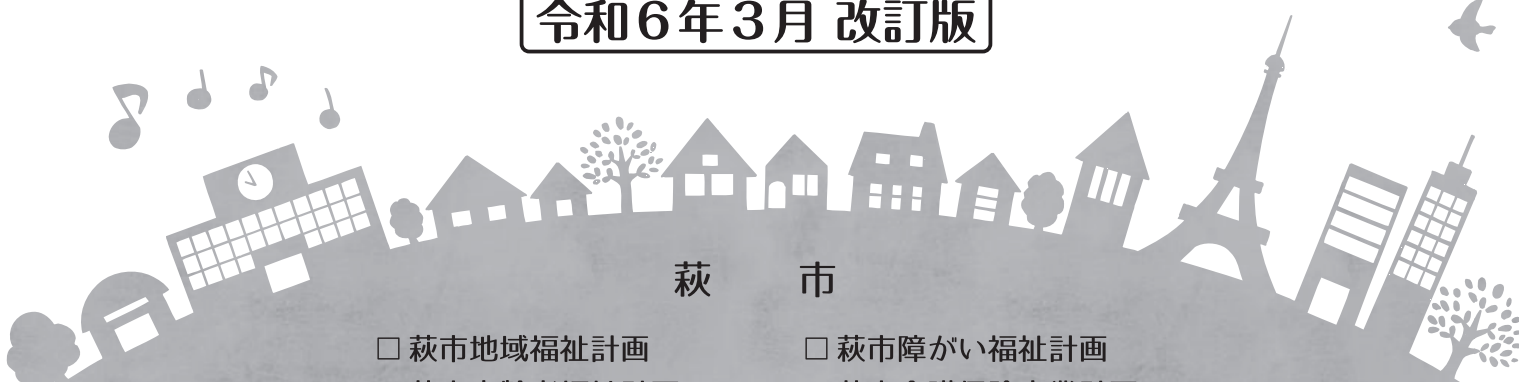
# ずっと住みつづけたい まちをめざして

## ともに支え合う地域社会の創造

計画期間：令和3年4月1日～令和9年3月31日



令和6年3月改訂版



### 萩市

- 萩市地域福祉計画
- 萩市高齢者福祉計画
- 健康はぎ21萩市保健計画
- 萩市食育推進計画
- 萩市障がい福祉計画
- 萩市介護保険事業計画
- 萩市自殺対策計画