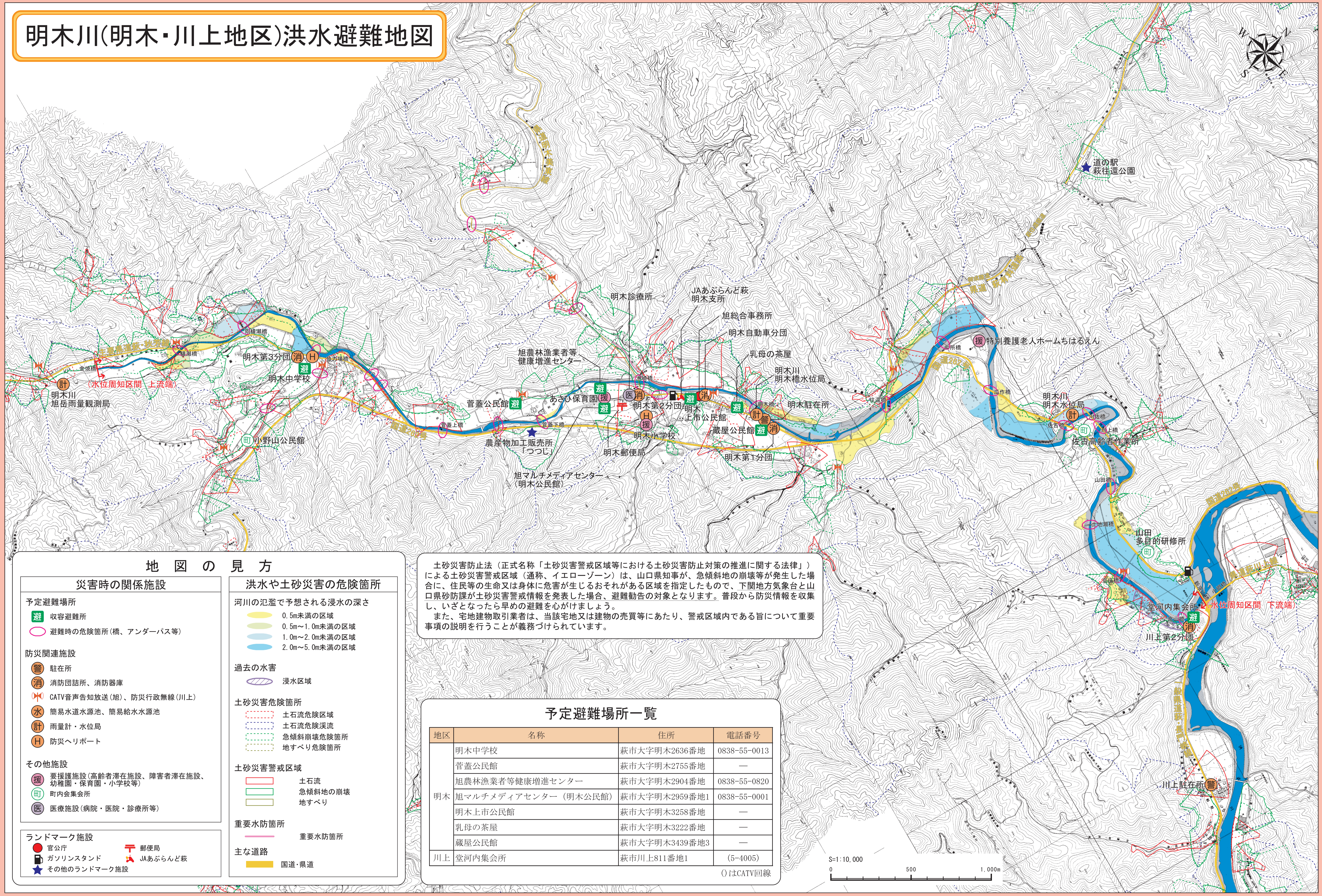
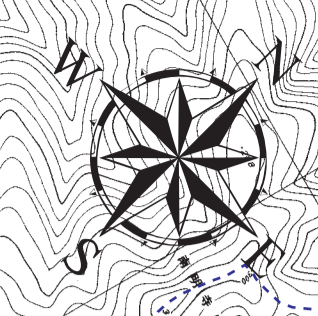


明木川(明木・川上地区)洪水避難地図



地図の見方

災害時の関係施設

- 予定避難場所**
- 避 収容避難所
 - 避難時の危険箇所(橋、アンダーパス等)
- 防災関連施設**
- 警 駐在所
 - 消 消防団詰所、消防器庫
 - CATV音声告知放送(旭)、防災行政無線(川上)
 - 水 簡易水道水源池、簡易給水水源池
 - 計 雨量計・水位局
 - H 防災ヘリポート
- その他施設**
- 援 要援護施設(高齢者滞在施設、障害者滞在施設、幼稚園・保育園・小学校等)
 - 町内会集会所
 - 医 医療施設(病院・医院・診療所等)

- ランドマーク施設**
- 官公庁
 - ガソリンスタンド
 - 郵便局
 - JAあぶらんど萩
 - その他のランドマーク施設

洪水や土砂災害の危険箇所

- 河川の氾濫で予想される浸水の深さ**
- 0.5m未満の区域
 - 0.5m~1.0m未満の区域
 - 1.0m~2.0m未満の区域
 - 2.0m~5.0m未満の区域
- 過去の水害**
- 浸水区域
- 土砂災害危険箇所**
- 土石流危険区域
 - 土石流危険渓流
 - 急傾斜崩壊危険箇所
 - 地すべり危険箇所
- 土砂災害警戒区域**
- 土石流
 - 急傾斜地の崩壊
 - 地すべり
- 重要水防箇所**
- 重要水防箇所
- 主な道路**
- 国道・県道

土砂災害防止法(正式名称「土砂災害警戒区域等における土砂災害防止対策の推進に関する法律」)による土砂災害警戒区域(通称、イエローゾーン)は、山口県知事が、急傾斜地の崩壊等が発生した場合に、住民等の生命又は身体に危害が生じるおそれがある区域を指定したもので、下関地方気象台と山口県砂防課が土砂災害警戒情報を発表した場合、避難勧告の対象となります。普段から防災情報を収集し、いざとなったら早めの避難を心がけましょう。また、宅地建物取引業者は、当該宅地又は建物の売買等にあたり、警戒区域内である旨について重要事項の説明を行うことが義務づけられています。

予定避難場所一覧

地区	名称	住所	電話番号
明木	明木中学校	萩市大字明木2636番地	0838-55-0013
	菅蓋公民館	萩市大字明木2755番地	—
	旭農林漁業者等健康増進センター	萩市大字明木2904番地	0838-55-0820
	旭マルチメディアセンター(明木公民館)	萩市大字明木2959番地1	0838-55-0001
	明木上市公民館	萩市大字明木3258番地	—
	乳母の茶屋	萩市大字明木3222番地	—
川上	蔵屋公民館	萩市大字明木3439番地3	—
	堂河内集会所	萩市川上811番地1	(5-4005)

()はCATV回線

