

萩市大字弥富下

「黒杭」ため池災害ハザードマップ

平成 23 年 4 月 萩市

近年、集中豪雨でため池が決壊し下流に被害がでている事例があります。ため池が決壊すると、一度に大量の水が流れ、土石流となって下流域に、甚大な被害を及ぼします。

こうした災害に備えるため、古い年代に造られ、未整備のため池について万が一、決壊した場合の浸水区域を想定し、みなさんの避難行動に役立ててもらうためにハザードマップ(危険地図)を作成しました。

○このハザードマップの予測条件

- ・決壊時の雨は、200年に1回に起こる雨を想定しています。
- ・浸水深は、「足ヒザ以上(50cm)」を想定しています。
- ・被害想定範囲は、あくまで目安です。気象条件等により、予測外の範囲に広がる可能性があります。状況に応じて、適切に行動してください。



(S60 山口市ため池決壊事例)



○危険ため池について

災害対策基本法により、山口県防災会議が作成する山口県地域防災計画で、豪雨等により災害が発生の恐れのあるため池を災害区域として設定したため池です。危険ため池は老朽化が進み、漏水があり、堤体が弱くなって危険な状態です。

危険ため池は、平成 23 年 4 月時点で九箱、山奥旧堤、下神田の 3カ所が指定されています。

危険ため池でなくても、古い年代のため池が多く、次第に老朽化していきますので決して安全という訳ではありません。常日頃から、異常がないか点検することが大事です。

○緊急連絡体制

ハザードマップを作成した「ため池」は、いざという時に備え、下記の連絡体制をとっています。大雨の時などは、行政機関の出す情報に十分注意してください。

また、突然の大雨や地震の時など危険を感じたら、早めに自主的に避難することも重要です。ため池の異常を発見した時は、すぐに市に通報をお願いします。



通報
↑ ↓
避難準備情報
避難勧告
避難指示

関係集落

大雨の場合は、浸水だけでなく土砂災害(土石流、崖崩れ)にも注意が必要です。

・避難準備情報は、特に避難行動に時間を有する方に対して早めの避難行動を開始することを求める情報で避難勧告、避難指示の前に発表します。

・避難勧告とは住民の避難のための立ち退きを進め、または促すものです。

・避難指示とは避難勧告より拘束力が強く安全の確保のために住民に立ち退かせるものです。

○ため池の異常とは

・古いため池はいくらか漏水がありますが、この漏水の量が突然増えてきたり、濁ってきたら要注意です。堤体の中に穴が開き、大きくなっている証拠です。この穴が堤体の陥没を生み、ため池の決壊につながります。

・大雨でため池の余水吐き(排水路)で山から流入してくる水が吐けず、堤体を越える場合は堤体が徐々に洗い流され、決壊へと進行します。

・地震で堤体にひび割れが入っても決壊につながります。

避難の際の注意事項！！

早めの避難を！

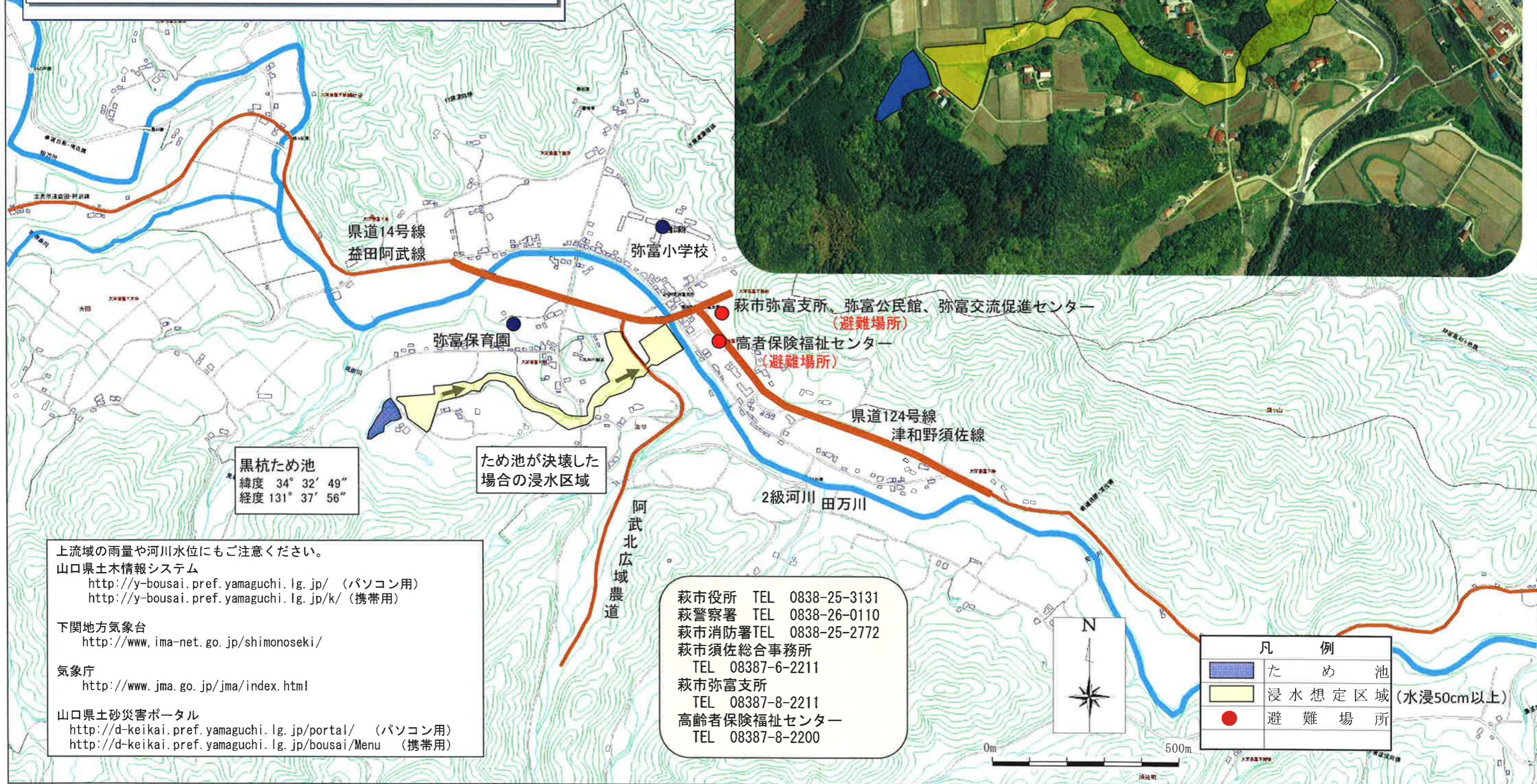
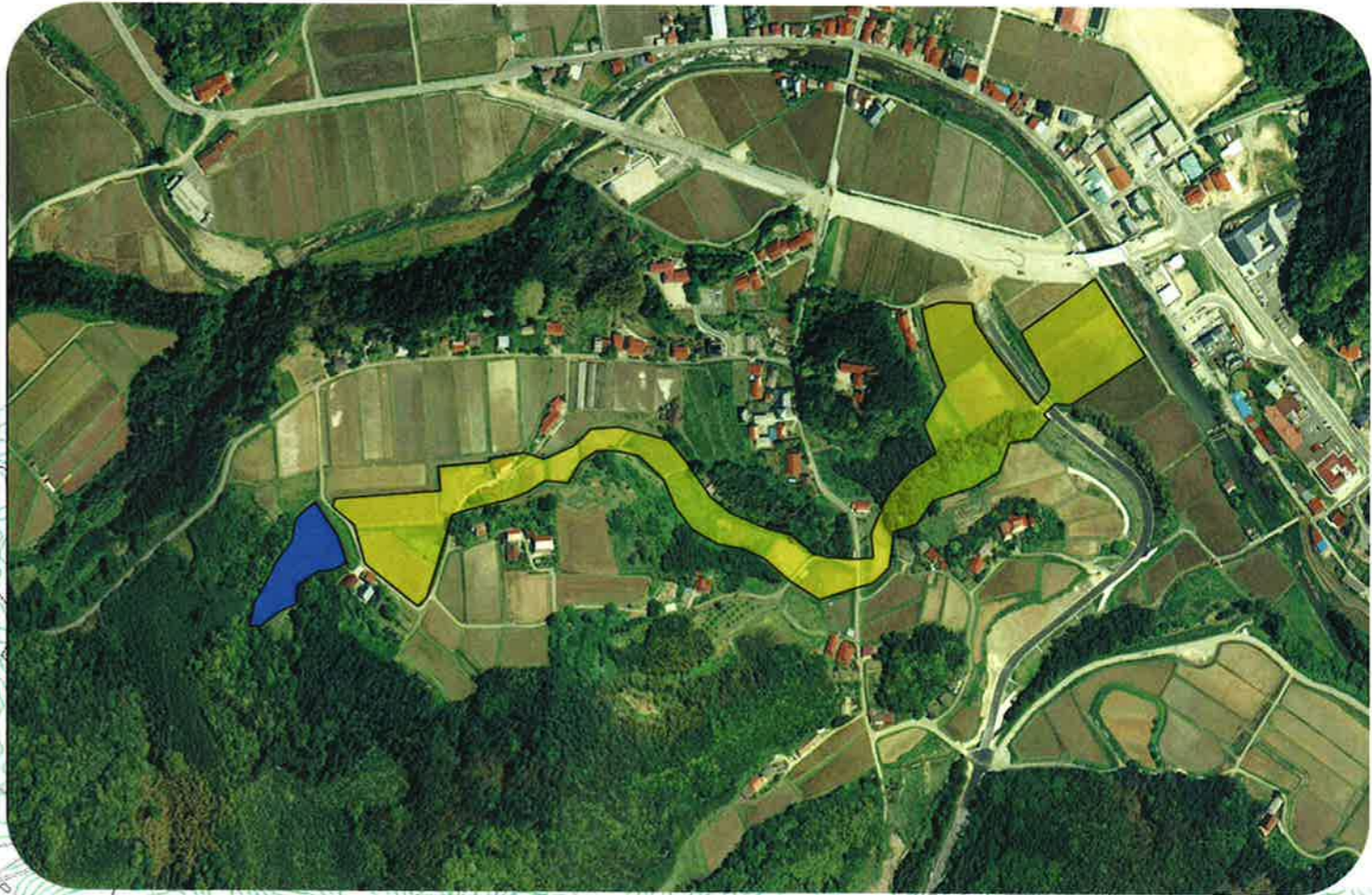
- ◆道路や地面が浸水する前に、避難しましょう。
- ◆高齢の方・身体の不自な方・子供等は、避難に時間がかかります。早めの避難を心がけましょう。
- ◆荷物は貴重品・食料・衣料・日用品など必要最小限のものにしましょう。

避難は2人以上で！

- ◆裸足・長靴は危険です。ひもで締められている運動靴で避難しましょう。
- ◆近所と声をかけ合って、家族やグループで行動しましょう。

足下に注意！

- ◆普段は見えていた水路・樹・段差など、洪水のときは冠水して見えづらくなっています。十分に注意して移動しましょう。
- ◆水深がひざまでであるようなら、無理をせず高所で救助を待ちましょう。



黒杭ため池
緯度 34° 32' 49"
経度 131° 37' 56"

ため池が決壊した
場合の浸水区域

上流域の雨量や河川水位にもご注意ください。
山口県土木情報システム
<http://y-bousai.pref.yamaguchi.lg.jp/> (パソコン用)
<http://y-bousai.pref.yamaguchi.lg.jp/k/> (携帯用)

下関地方気象台
<http://www.ima-net.go.jp/shimonoseki/>

気象庁
<http://www.jma.go.jp/jma/index.html>

山口県土砂災害ポータル
<http://d-keikai.pref.yamaguchi.lg.jp/portal/> (パソコン用)
<http://d-keikai.pref.yamaguchi.lg.jp/bousai/Menu> (携帯用)

萩市役所 TEL 0838-25-3131
萩警察署 TEL 0838-26-0110
萩市消防署 TEL 0838-25-2772
萩市須佐総合事務所
TEL 08387-6-2211
萩市弥富支所
TEL 08387-8-2211
高齢者保険福祉センター
TEL 08387-8-2200

凡 例	
	た め 池
	浸水想定区域 (水浸50cm以上)
	避 難 場 所