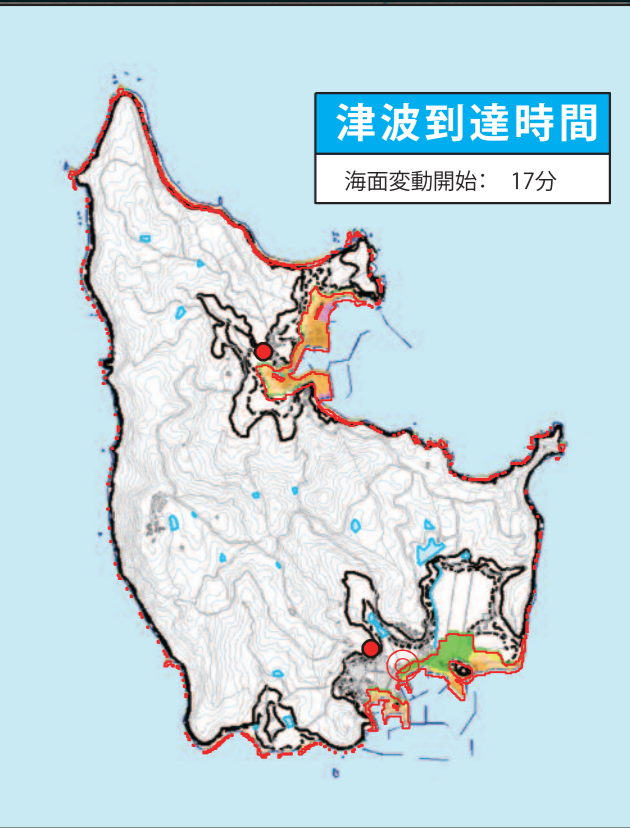


# 津波

## 萩地域

# 萩市 津波・高潮ハザードマップ（簡易版）



**本マップについて**：津波発生時の浸水による人的被害を未然に防ぐため、**早期かつ確実な避難**に必要な情報を図示した地図です。

**記載内容**：津波災害警戒区域と基準水位、緊急避難場所

**想定条件**：県内（日本海側）で想定される最も大きな地震津波が発生した場合

**津波災害警戒区域**とは？

- ・津波防災地域づくりに関する法律第53条に基づき、山口県がH28年2月に指定
- ・津波が建物等に衝突した際のせり上がりを考慮した危険側の浸水深さ（基準水位）が公表される。
- ・警戒区域内では、より具体的・効果的な津波対策が必要となる。

◆ご注意◆想定は絶対ではありません。このマップに示した災害警戒区域以外でも、浸水被害が発生する可能性は否定できません。

津波到達時間  
海面変動開始: 43分

津波到達時間  
海面変動開始: 41分

### 凡例

#### 避難場所

- 津波災害警戒区域
- 津波緊急避難場所
- 市役所、出張所

#### 津波基準水位

- 0.3m未済
- 0.3m～0.5m
- 0.5m～1m
- 1m～3m
- 3m～5m
- 5m～10m



# 高潮

## 萩地域

# 萩市 津波・高潮ハザードマップ（簡易版）



**本マップについて**：高潮発生時の浸水による人的被害を未然に防ぐため、**早期かつ確実な避難**に必要な情報を図示した地図です。

**記載内容**：浸水範囲と深さ、緊急避難場所

**想定条件**：山口県内における過去最大級の台風と同じ規模の台風が、この付近に最も大きな被害を発生させる経路を通過した場合

◆ご注意◆想定は絶対ではありません。このマップに示した浸水域以外でも、浸水被害が発生する可能性は否定できません。

### 凡例

#### 避難関連

- 高潮緊急避難場所
- 市役所、出張所

#### 浸水深

- 0.3m未済
- 0.3m～0.5m
- 0.5m～1m
- 1m～3m
- 3m～5m
- 5m～10m

