

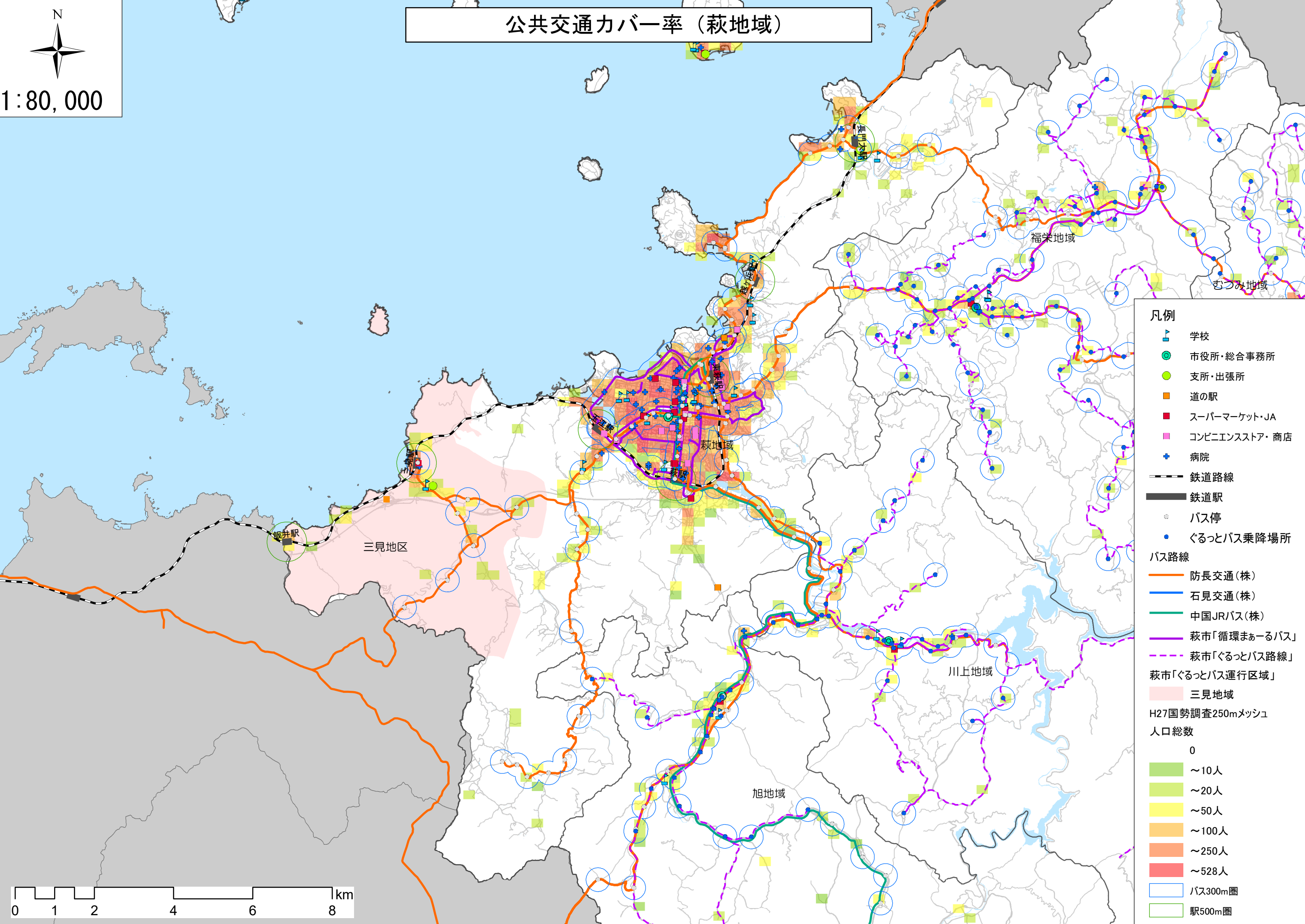
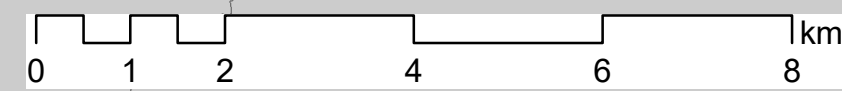
参考資料 1 1 公共交通カバー率

公共交通カバー率（萩地域）



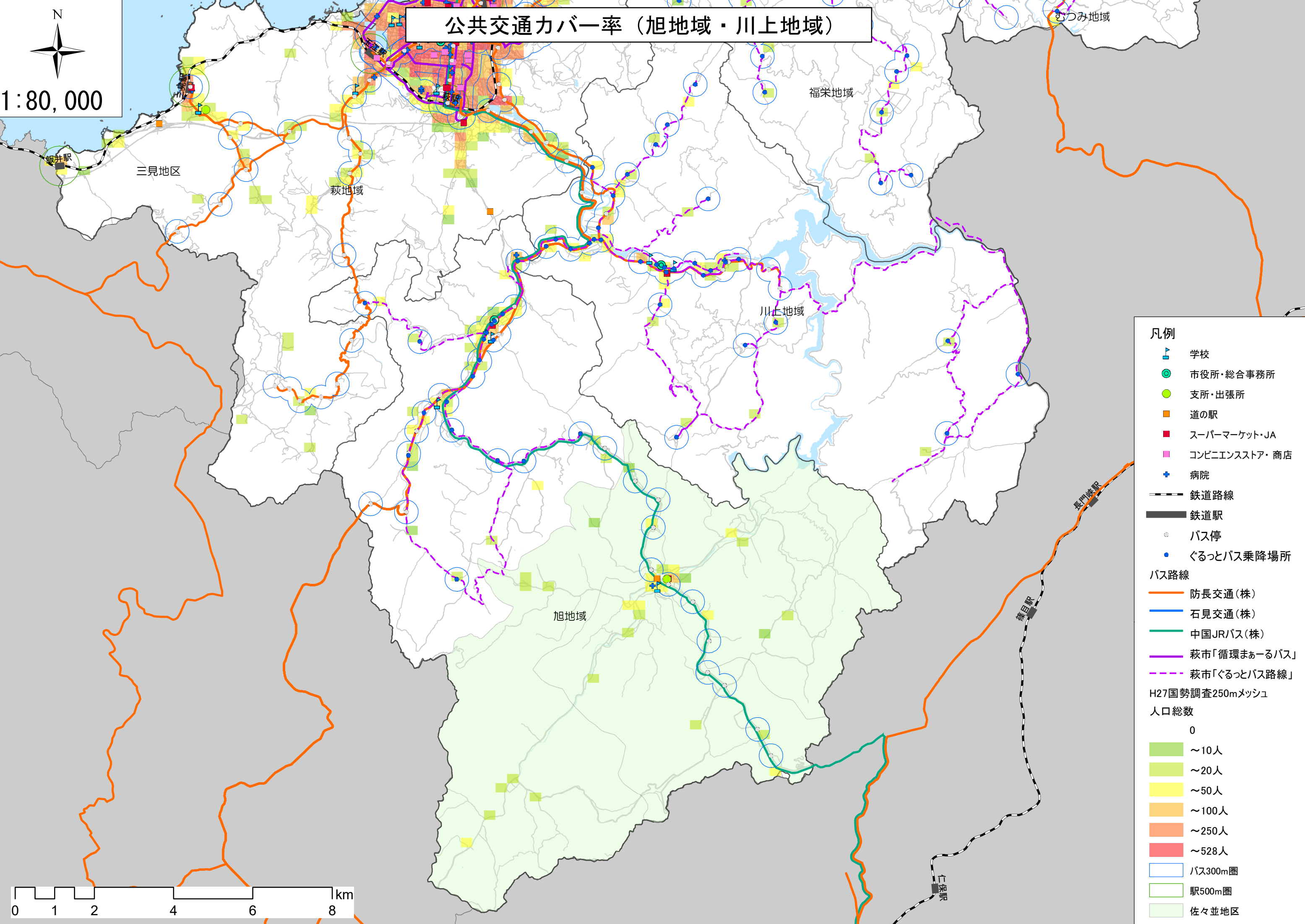
1:80,000

- 凡例
- 学校
 - 市役所・総合事務所
 - 支所・出張所
 - 道の駅
 - スーパーマーケット・JA
 - コンビニエンスストア・商店
 - 病院
 - 鉄道路線
 - 鉄道駅
 - バス停
 - ぐるっとバス乗降場所
- バス路線
- 防長交通(株)
 - 石見交通(株)
 - 中国JRバス(株)
 - 萩市「循環まあるバス」
 - 萩市「ぐるっとバス路線」
- 萩市「ぐるっとバス運行区域」
- 三見地域
- H27国勢調査250mメッシュ
人口総数
- 0
 - ~10人
 - ~20人
 - ~50人
 - ~100人
 - ~250人
 - ~528人
- バス300m圏
駅500m圏



公共交通カバー率（旭地域・川上地域）

N
1:80,000



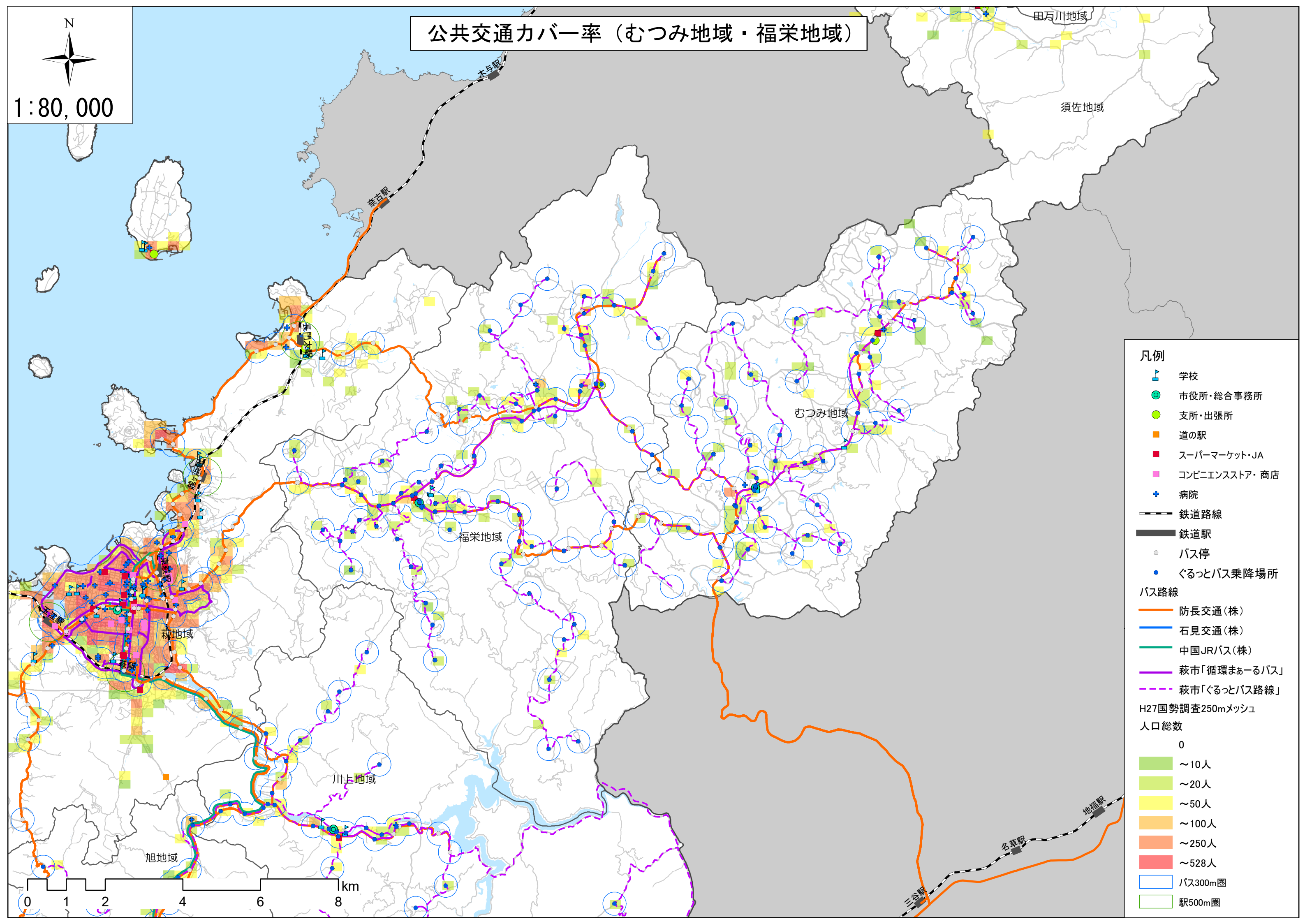
- 凡例**
- 学校
 - 市役所・総合事務所
 - 支所・出張所
 - 道の駅
 - スーパーマーケット・JA
 - コンビニエンスストア・商店
 - 病院
 - 鉄道路線
 - 鉄道駅
 - バス停
 - ぐるっとバス乗降場所
- バス路線**
- 防長交通(株)
 - 石見交通(株)
 - 中国JRバス(株)
 - 萩市「循環まあるバス」
 - 萩市「ぐるっとバス路線」
- H27国勢調査250mメッシュ**
- 人口総数**
- 0
 - ~10人
 - ~20人
 - ~50人
 - ~100人
 - ~250人
 - ~528人
- バス300m圏**
- バス300m圏
- 駅500m圏**
- 駅500m圏
- 佐々並地区**
- 佐々並地区

0 1 2 4 6 8 km

公共交通カバー率（むつみ地域・福栄地域）



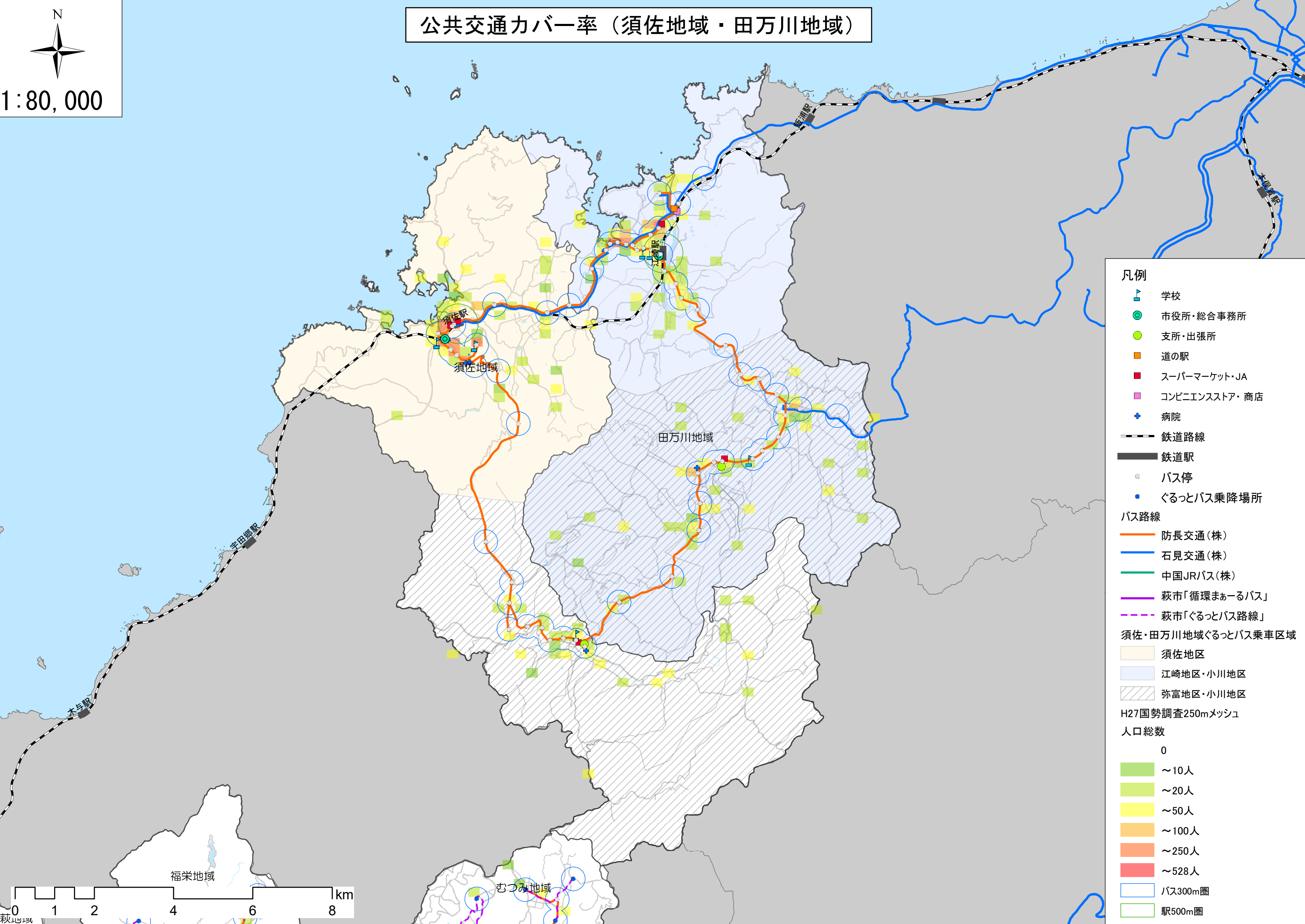
1:80,000



- 凡例**
- 学校
 - 市役所・総合事務所
 - 支所・出張所
 - 道の駅
 - スーパーマーケット・JA
 - コンビニエンスストア・商店
 - 病院
 - 鉄道路線
 - 鉄道駅
 - バス停
 - ぐるっとバス乗降場所
- バス路線**
- 防長交通(株)
 - 石見交通(株)
 - 中国JRバス(株)
 - 萩市「循環まあるバス」
 - 萩市「ぐるっとバス路線」
- H27国勢調査250mメッシュ**
- 人口総数**
- 0
 - ～10人
 - ～20人
 - ～50人
 - ～100人
 - ～250人
 - ～528人
- バス300m圏**
- 駅500m圏**

公共交通カバー率（須佐地域・田万川地域）

N
1:80,000



- 凡例**
- 学校
 - 市役所・総合事務所
 - 支所・出張所
 - 道の駅
 - スーパーマーケット・JA
 - コンビニエンスストア・商店
 - 病院
 - 鉄道路線
 - 鉄道駅
 - バス停
 - ぐるっとバス乗降場所
- バス路線**
- 防長交通(株)
 - 石見交通(株)
 - 中国JRバス(株)
 - 萩市「循環まあるバス」
 - 萩市「ぐるっとバス路線」
- 須佐・田万川地域ぐるっとバス乗車区域**
- 須佐地区
 - 江崎地区・小川地区
 - 弥富地区・小川地区
- H27国勢調査250mメッシュ**
- 人口総数**
- 0
 - ~10人
 - ~20人
 - ~50人
 - ~100人
 - ~250人
 - ~528人
- バス300m圏
- 駅500m圏

0 1 2 4 6 8 km

福栄地域

むつみ地域

田万川地域

須佐地域

萩市