

旧明倫小学校3号棟・4号棟のあり方にかかる
アンケート結果について

旧明倫小学校3号棟・4号棟のあり方にかかるアンケート結果について

1. アンケートの内容について

- ▶調査内容 旧明倫小学校3号棟・4号棟のあり方（活用案）について
- ▶実施期間 1月15日（火）～2月8日（金）
- ▶調査対象 萩市住民基本台帳から18歳以上の方3,000人を地域別、年代別の人口割合に応じて無作為抽出
- ▶調査方法 郵送配付・郵送回収
- ▶設問方式 5つの活用案からひとつを選択する方式

2. アンケートの配布・回収状況について

- ▶配付数 3,000件
- ▶有効配布数 2,988件 ※配付数から未着分（12）を除いたもの
- ▶有効回答数 1,209件 ※無効数（36）を除いたもの
- ▶有効回答率 40.5%（有効回答数／有効配布数）

3. アンケートの結果について

次ページ以降参照

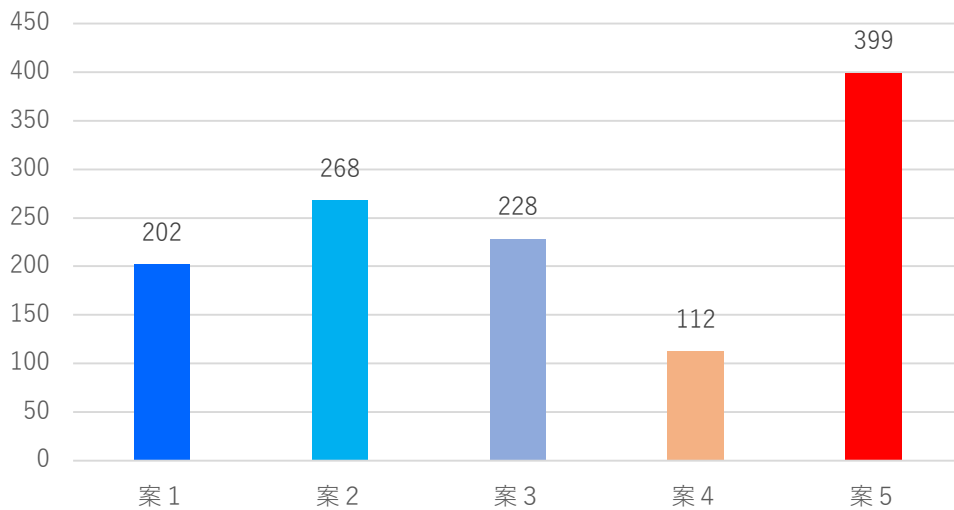
4. 今後の予定について

3月定例会中に方針について報告予定

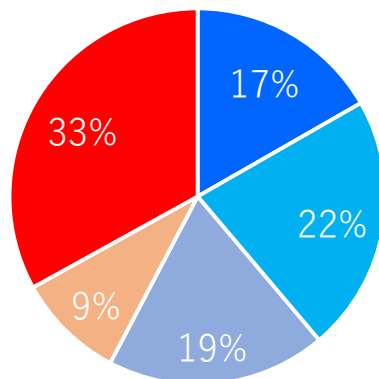
アンケート集計結果（全体）

	案①	案②	案③	案④	案⑤
活用案	建物活用	建物活用 現状保存	現状保存	跡地活用 (発掘あり)	跡地活用 (発掘なし)
件数	202	268	228	112	399
割合	17%	22%	19%	9%	33%

全体



全体



n = 1209

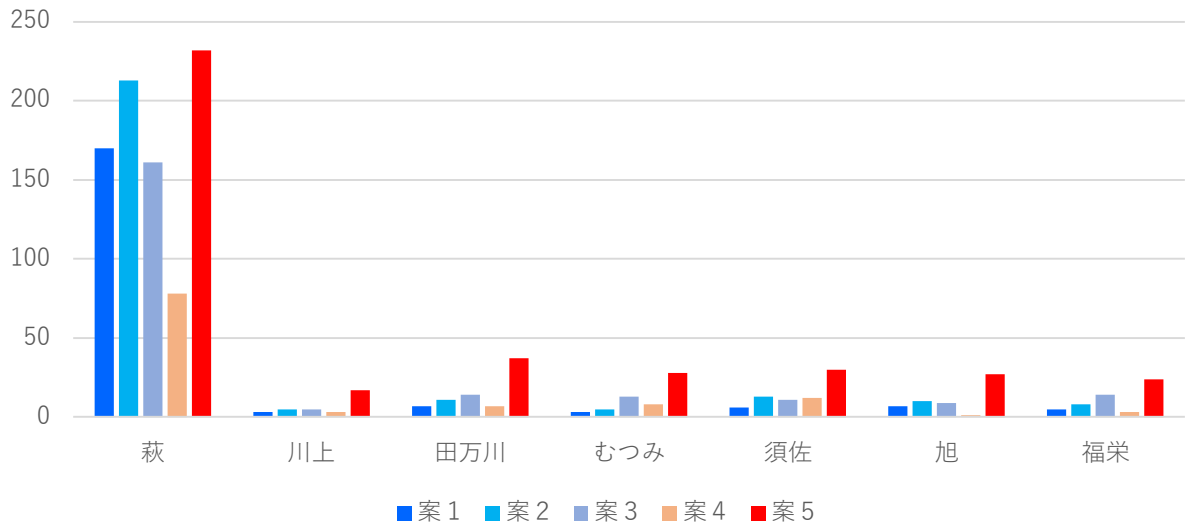
■ 案 1 ■ 案 2 ■ 案 3 ■ 案 4 ■ 案 5

アンケート集計結果（地域別）

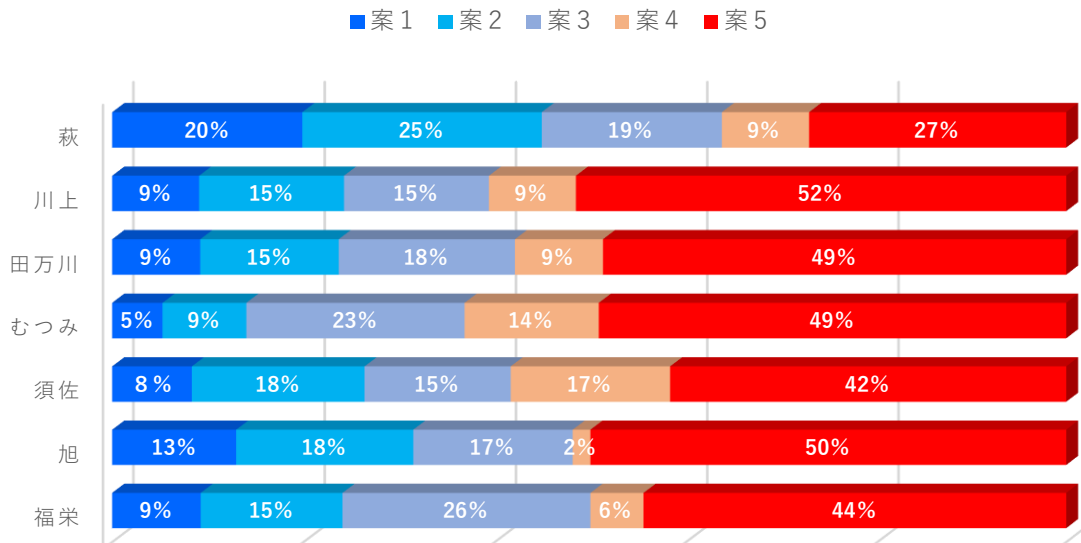
	案1	案2	案3	案4	案5	計	有効回答率
萩	170	214	161	78	232	855	37%
川上	3	5	5	3	17	33	60%
田万川	7	11	14	7	37	76	45%
むつみ	3	5	13	8	28	57	61%
須佐	6	13	11	12	30	72	44%
旭	7	10	9	1	27	54	52%
福栄	5	8	14	3	24	54	48%
未記入	1	2	1	0	4	8	0%
計	202	268	228	112	399	1209	40%

(小数点以下四捨五入)

地域別



地域別

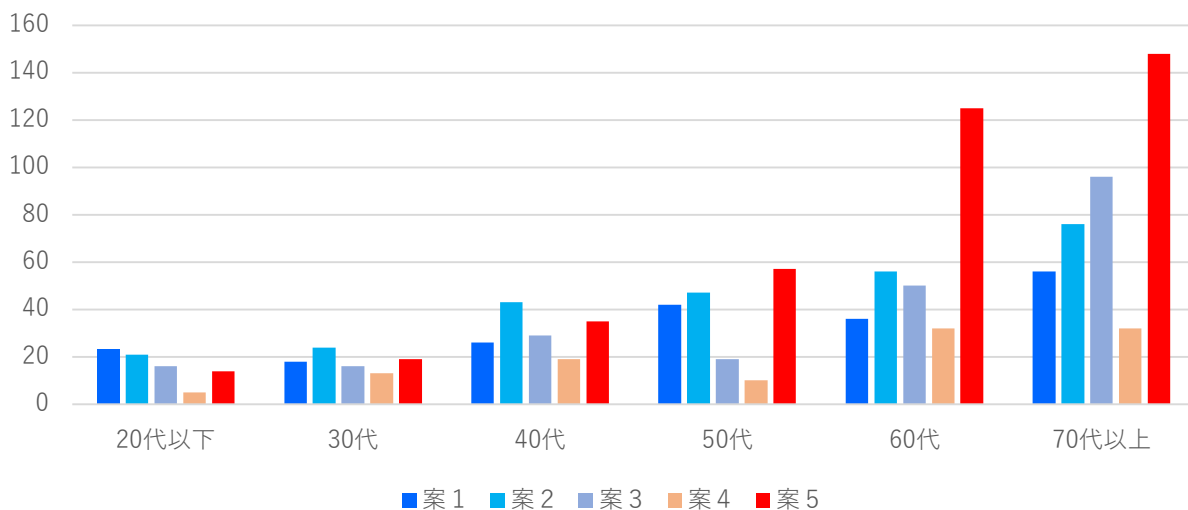


アンケート集計結果（年代別）

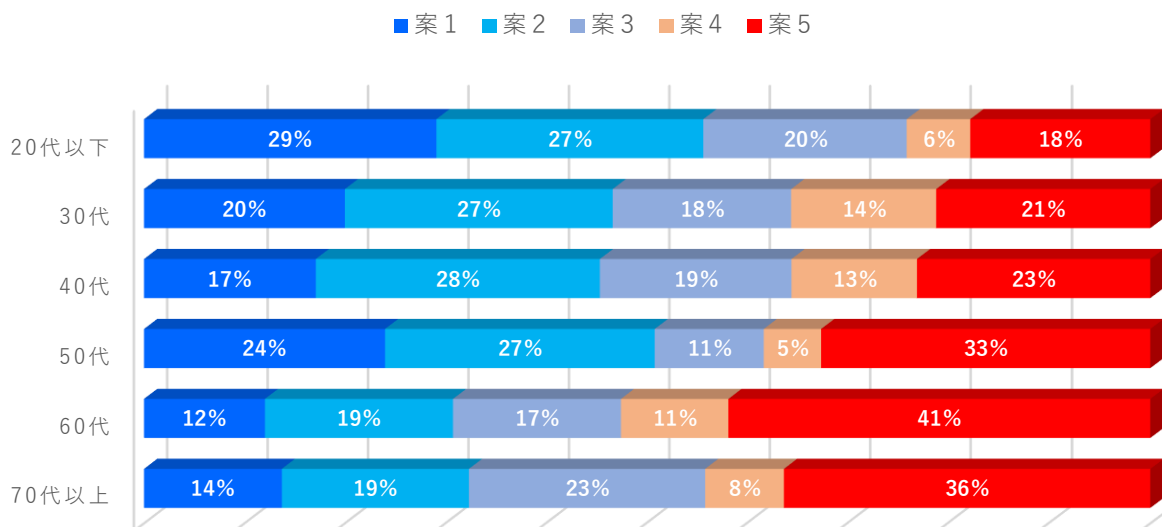
	案1	案2	案3	案4	案5	計	有効回答率
20代以下	23	21	16	5	14	79	29%
30代	18	24	16	13	19	90	34%
40代	26	43	29	19	35	152	39%
50代	42	47	19	10	57	175	44%
60代	36	56	50	32	125	299	49%
70代以上	56	76	96	32	148	408	38%
未記入	1	1	2	1	1	6	0%
計	202	268	228	112	399	1209	40%

(小数点以下四捨五入)

年代別



年代別



【参考】

〈サンプル数〉

母集団	許容誤差			信頼レベル		
	10%	5%	1%	90%	95%	99%
100	50	80	99	74	80	88
500	81	218	476	176	218	286
1,000	88	278	906	215	278	400
10,000	96	370	4,900	264	370	623
100,000	96	383	8,763	270	383	660
1,000,000~	97	384	9,513	271	384	664

統計学上、母集団を18歳以上の萩市人口である約4万2千人と考えた場合、通常設定する許容誤差5%、信頼レベル95%とすれば380件程度のサンプルを採取する必要がある。今回のアンケートで1209件のサンプル数を確保し、目標を達成した。

〈人口割合と有効回答の割合〉

・地域別

「人口数」…18歳以上

	萩	川上	田万川	むつみ	須佐	旭	福栄	合計
人口数 (配付数)	32,450 (2,306)	770 (55)	2,371 (168)	1,324 (94)	2,275 (162)	1,437 (103)	1,569 (112)	42,196 (3,000)
人口割合	76.9%	1.8%	5.6%	3.1%	5.4%	3.4%	3.7%	100%
有効回答数	855	33	76	57	72	54	54	1,201
有効回答の割合	71.2%	2.8%	6.3%	4.7%	6.0%	4.5%	4.5%	100%

・年代別

※未記入8件除く

	20代以下	30代	40代	50代	60代	70代以上	合計
人口数 (配付数)	3,784 (270)	3,771 (268)	5,435 (385)	5,555 (396)	8,650 (615)	15,001 (1,066)	42,196 (3,000)
人口割合	9.0%	8.9%	12.9%	13.2%	20.5%	35.6%	100%
有効回答数	79	90	152	175	299	408	1203
有効回答の割合	6.6%	7.5%	12.6%	14.5%	24.9%	33.9%	100%

※未記入6件除く

「地域別」で見ると萩地域以外は人口割合より有効回答の割合が高い。
「年代別」で見ると50代、60代は人口割合より有効回答の割合が高い。

【参考】

〈コメント欄の記載〉

活用案	意見等記載数	選択理由・意見など（重複あり）	件数
案① 建物活用	170人 有効回答202人	○プラン(例)に示した活用など ・うち 産業（起業、企業誘致、貸事務所、貸店舗、カフェ、飲食店ほか） ・うち ひとつくり（貸教室、塾、研修・体験施設ほか） ・うち 交流（移住、キッズ、貸会議室、宿泊施設、カフェほか） ○観光面の期待 ○活用を望む意見や期待（上記を含まないもの）	103 (60) (49) (55) 37 39
案② 建物活用 ・現状保存	204人 有効回答268人	○プラン(例)に示した活用など ・うち 産業（起業、企業誘致、貸事務所、貸店舗、カフェ、飲食店ほか） ・うち ひとつくり（貸教室、塾、研修・体験施設ほか） ・うち 交流（移住、キッズ、貸会議室、宿泊施設、カフェほか） ○観光面の期待 ○活用を望む意見や期待（上記を含まないもの） ○コスト・負担 ○まず1棟 ○民間活用に期待	93 (58) (51) (58) 34 44 35 21 16
案③ 現状保存	94人 有効回答228人	○コスト・負担 ○時間をかけて・民間活用に期待	46 30
案④ 跡地活用 (発掘あり)	87人 有効回答112人	○コスト・負担 ○プラン(例)に示した活用など ・うち 交流（公園、子どもの遊び場ほか） ・うち 産業（駐車場ほか） ○当面更地／新たな施設の整備 ○保存不要、2棟あればよい	38 37 (27) (11) 19 16
案⑤ 跡地活用 (発掘なし ／更地活用)	276人 有効回答399人	○コスト・負担 ○プラン(例)に示した活用など ・うち 交流（公園、子どもの遊び場ほか） ・うち 産業（駐車場ほか） ○保存不要、2棟あればよい ○当面(まず)更地 ※うち新たな施設の整備 ○他に予算を使ってほしい ○次世代に負担となる ○建物活用案に疑問・不満	177 86 (66) (35) 46 44 (33) 38 28 25