

# 萩ジオパーク 推進協議会だより

vol.51

〒758-0041

山口県萩市大字江向602 萩・明倫学舎本館2階

☎ 0838-21-7765 ☎ 0838-25-7767

✉ geo@city.hagi.lg.jp

🌐 <http://www.city.hagi.lg.jp/site/hagigeo/>

📘 <https://www.facebook.com/HagiGeoProject/>

発行 萩ジオパーク推進協議会



1億年のマグマの破片の上でジャンプ！  
田万川中1年生 5月28日ジオパーク学習 菊ヶ浜にて

## 萩の大地と人のつながりを楽しもう！「萩ジオユニバース2019」

2017年に開催し、のべ参加者数500名以上にもなった「萩ジオマスター講座」、昨年実施した「萩ジオアカデミー」もキャンセル待ちが出るほどに好評をいただきました。萩ジオパークの連続講座は今年、さらにパワーアップして開催いたします。その名も、「萩ジオユニバース2019」。

萩ジオユニバースは、主に地域住民の皆様を対象にし、萩の大地と人のつながり、萩で「地球と暮らす」を体感することを目的とした連続講座の総称です。地学の勉強だけでなく、食やアウトドア・アクティビティなど様々な切り口の講座を計画しています。

### 大地の遊び人養成講座

～だって地球が、  
呼んでいるんだ。～

アウトドア・アクティビティを通して、地球に暮らしていることを五感で感じることができる人材を育てます。全4回、各回参加費2000～3500円、各回定員10～30名。



### 地球を食べる食堂

～地球×生産者×料理人～

萩の食を切り口に、大地を生み出した地球の営みと、それと向き合い食材を育て、そして調理する人々の営みの深いつながりを味わいます。全3回程度予定。



### 萩ジオアカデミー

～大地に触れよう。  
地球を知ろう。～

萩の地質や地形を調査された研究者を講師に招き、最新の研究情報や現地見学を通して、大地が秘める地球の記憶を読み解きます。全5回、各回参加費1000円、各回定員30名。



### はぎジオカフェ

～あなたが地球とつながる時間。～

全国の他所のジオパークとテレビ電話でつながり、事前に送り合ったローカルなお菓子を食べながら、お互いの地域についてゆったり語り合います。毎月第3木曜日、参加費200円。



ただ今、大地の遊び人養成講座、萩ジオアカデミーの受講者を募集中です（萩ジオパーク推進協議会：0838-21-7765）。詳しい情報は萩ジオユニバースのチラシや特設HP（<https://sites.google.com/view/hggp-universe>）をご覧ください。

# 令和元年度萩ジオパーク推進協議会定期総会が開催される

今年度の定期総会が5月17日（金）萩市役所大会議室で行われました。

昨年度決算及び今年度事業計画・予算等すべて原案どおり可決しました。大きな新事項としては「地域会議」制の導入と部会制の廃止です。これまでの「保全」「教育普及」「地域振興」の3部会を解体し、新たに旧市町村単位で構成する地域会議を創設しました。「地域のことは地域のみなんで考え、行動する」という萩ジオパークのコンセプトを実現するべくチャレンジしていきます。また、副会長枠を1名増やし、そこに花田憲彦阿武町長が就任しました。



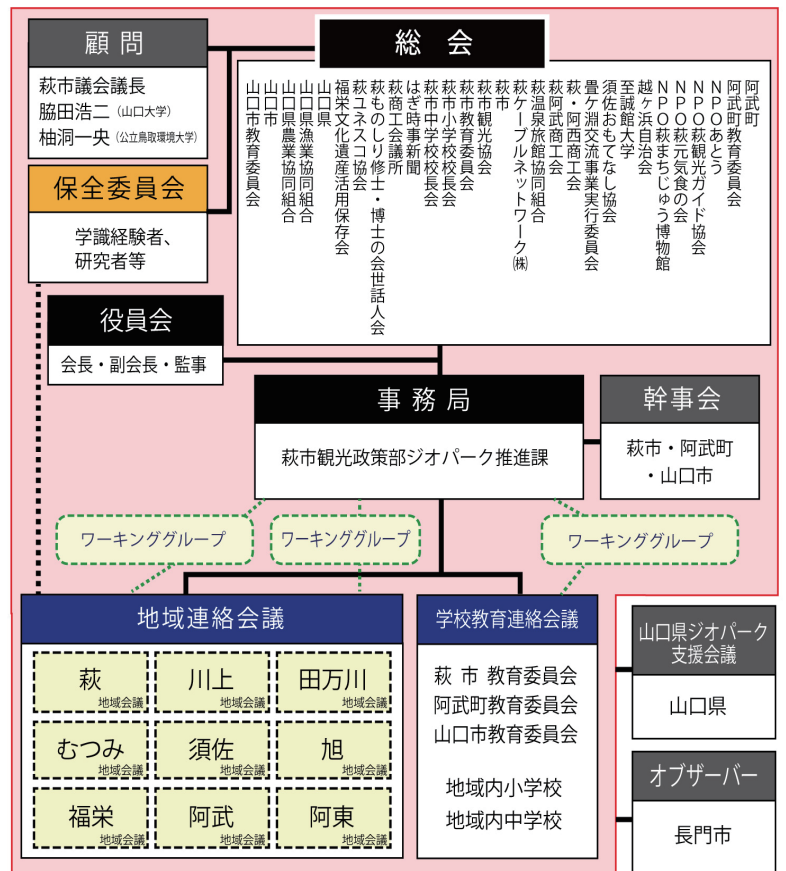
## 協議会会計 平成30年度 収支決算

項目	費目	予算額	決算額	差引増減額	概要	決算額
補助金	萩市補助金	17,987,000	15,900,473	-2,086,527	萩市補助金	15,900,473
雑収入		965	55,025	54,060	各種講座・ジオフェア参加費 預金利息	54,944 81
<b>合計</b>		<b>17,987,965</b>	<b>15,955,498</b>	<b>-2,032,467</b>		<b>15,955,498</b>

項目	費目	予算額	決算額	差引増減額	科目名	支出実績
事業費	報酬	619,000	618,372	-628	顧問報酬 戦略顧問報酬	618,372
	報酬費	1,998,000	940,373	-1,057,627	謝金 講師謝金(講師・講演会) 報償金 支役員謝金、イベント等謝礼	395,973 544,400
	旅費	2,444,000	2,865,934	421,934	費用弁償 講師・協議会委員旅費 旅費 事務員職員旅費	1,490,321 1,375,613
	需用費	4,156,000	3,515,810	-640,190	消耗品費 顕微鏡、タベストラー等 食糧費 イベント等食料費 等 印刷製本費 マップ、パンフレット、ガイドブック等	1,241,772 222,038 2,052,000
	使用料及び賃借料	319,000	575,327	256,327	使用料 会場使用料 賃借料 外部講師宿泊料等	50,527 524,800
	役員費	0	140,750	140,750	広告料 Geopark Magazine広告料等 手数料 保険料	129,600 3,000 8,150
	備品購入費	322,000	369,360	47,360	備品購入費 登山観望台アングル等	369,360
	委託料	3,566,000	3,344,711	-221,289	委託料 調査業務、ガイド解説委託等	3,344,711
	負担金補助及び交付金	1,557,000	703,512	-853,488	負担金 JGN会費 等 補助金 大会参加費補助 等	623,512 80,000
<b>事業費 計</b>		<b>14,981,000</b>	<b>13,074,149</b>	<b>-1,906,851</b>		<b>13,074,149</b>
事務費	賃金	1,833,000	1,511,993	-321,007	職員賃金 嘱託職員賃金	1,511,993
	旅費	340,000	238,852	-101,148	費用弁償 戦略顧問協議会費	238,852
	需用費	279,000	386,193	107,193	食糧費 イベント参加スタッフ昼食代 消耗品費 各種事務用品 印刷製本費 封筒印刷	4,400 351,283 30,510
	使用料及び賃借料	0	221,971	221,971	使用料 編集ソフト使用ライセンス	221,971
	役員費	483,000	341,700	-141,300	通信運搬費 送料等 広告費 宇都宮産サイネージ広告	298,500 43,200
	備品購入費	0	170,640	170,640	備品購入費 ノートパソコン	170,640
<b>事務費 計</b>		<b>2,935,000</b>	<b>2,871,349</b>	<b>-63,651</b>		<b>2,871,349</b>
予備費		71,965	10,000	-61,965	寄附金 萩商工会(四国西予CP) 業務金	10,000
<b>合計</b>		<b>17,987,965</b>	<b>15,955,498</b>	<b>-2,032,467</b>		<b>15,955,498</b>

項目	費目	予算額	決算額	差引増減額	概要
繰越金		3,000,032	3,000,032	0	前:永尾隆志氏寄付金の繰越
雑収入	預金利息	0	20	20	
<b>合計</b>		<b>3,000,032</b>	<b>3,000,052</b>	<b>20</b>	

協議会の新年度予算は次頁の左下に記載しています。



萩ジオパーク推進協議会の新体制図



白井専門員が中学生とすべり台?その理由は萩CATV「萩ジオさんぽ〜下を向いて歩こう〜」で



初夏、海岸の崖の上で営巣中のミサゴ。なぜここで育てているの?



# 地球目線でお客様を楽しませます！

## 萩ジオツーリズム協会が発足しました

4月7日、萩ジオプランナー及び萩ジオガイドのみなさん、9名で構成される萩ジオツーリズム協会が発足しました。萩ジオパークを訪れる方に対して、大地と人のつながりを感じ、楽しませることを企画し、商品化して、提供することを目指しています。

5月19日（日）は、萩ジオパーク推進協議会が主催し、萩ジオツーリズム協会のジオガイドさんによる「地球と遊ぼう！笠山・自然体感ガイドツアー」を実施しました。

この日の参加者はお母さんと子どもさん2家族8人と個人参加の大人3人。ツアーは小さな子どもさん中心で、進んでいきました。進行にちょっと手こずる場面もありましたが、2人のガイドさんのそれぞれいいところが出てきました。ガイドさんと終了後の振り返り終え、帰ろうとしたところ、参加されたご家族がちょうど持参されたお弁当を食べ終わって帰るところに出くわしました。見送る私たちに、「また参加します！」の言葉と笑顔。課題もまだまだありますが、まずは一歩前進。

6月8日（土）午後からは、萩ジオツーリズム協会として初となるジオツアー「萩焼作家さんに会いに行こう」を行います。

萩ジオプランナーの会として昨年準備してきたツアーで、坂高麗左衛門窯を訪問します。萩焼作家さんから見た萩の大地とは？どんな風に暮らしている？大地と向き合う萩焼作家さんの思いを伺います。参加してみませんか。



小さなお子さんでも楽しいネイチャーゲーム。体験を通じて最大限の感動を。



ゴツゴツとした溶岩の岩の上に座り、波の音を聞きながら大地の成り立ちを知る。五感をフルに活用しながら伝えます

## 皆さんのジオパーク活動を応援します！

### 令和元年度「萩市ジオパーク活動補助金」のお知らせ

萩市では、大地と人のつながりを楽しむ萩ジオパークの推進に貢献する市民活動に対して補助金を交付します。

1 募集期間 6月28日（金）まで

2 対象者 市民活動団体、町内会や自治会などの地域住民組織で、事業終了後も萩のジオパーク活動を継続できる団体

3 対象の事業

- (1) 大地の遺産の保全、再生、維持のための活動事業
- (2) 希少な動植物の保護のための活動事業
- (3) 上記(1)(2)に係る教育、広報宣伝、調査研究のための活動事業
- (4) ガイド育成のための活動事業
- (5) 地域の魅力の再発見または向上のための活動事業

- ※1 国や自治体からの補助がある場合は対象外です。
- ※2 令和2年3月20日までに事業を完了することが条件です。

4 補助上限額 30万円

5 補助期間 7月中旬（予定）～3月20日

6 申込方法 ジオパーク推進課備え付け（ホームページ掲載）の申請書に必要事項を記載にのうえ、提出してください。

問い合わせ・申込は 萩市ジオパーク推進課まで

### 令和元年度 収支予算

協議会会計

#### 1) 収入の部

項目	科目	金額 (円)	概要等
補助金	萩市補助金	10,429,426	
負担金	事業負担金	643,000	阿武町、山口市負担金
雑収入	雑収入	10,574	ジオツアー等イベント参加費、預金利子等
合計額		11,083,000	

#### 2) 支出の部

項目	科目	金額 (円)	概要等
報酬	報酬	618,372	顧問(専門家)報酬
賃金	賃金	0	推進協議会事務局の臨時職員賃金
報償費	報償費	1,416,165	謝金(支援員、講師、ガイド、プランナー等)、運転料
旅費	費用弁償	833,333	協議会委員、保全委員会、講師等の旅費・交通費
	普通旅費	1,427,240	職員出張旅費
需用費	消耗品費	1,458,728	コピー用紙・事務用品購入代、機 等
	食糧費	116,976	外部講師昼食代、ジオフェアにかかる食材費 等
	印刷製本費	1,524,600	ガイドブック、マップ、パンフレット、フライヤー、封筒印刷 等
役員費	通信運搬費	218,550	送料、切手代 等
	広告料	237,200	新聞・メディア広告料、デジタルサイネージ 等
	手数料	35,900	振込手数料
	保険料	42,000	イベント、講座・研修等参加者にかかる傷害保険料
委託料	委託料	1,356,000	モニタリング業務委託料、イベント会場設置委託料 等
使用料及び賃借料	使用料及び賃借料	718,136	バス借上料、会場使用料、外部講師宿泊代 等
負担金補助及び交付金	負担金	808,800	市民の研修・大会等の参加に係る旅費負担金、JGN年会費 等
公課費	公課費	71,000	
予備費	予備費	200,000	
合計額		11,083,000	

永尾基金

項目	科目	金額 (円)	概要等
繰越金	繰越金	3,000,052	
雑収入	雑収入	48	預金利子等
合計額		3,000,100	

# みんなで選ぼう！萩ジオパークの新ロゴマーク

昨年、日本ジオパークに認定された萩ジオパークの新しいテーマ「維新とマグマの胎動の地」にふさわしいロゴマークを作成します。3点の候補作品の中から皆さんに投票いただき、その結果を踏まえて、新しいロゴマークを決定します。



投票方法はメール (geo@city.hagi.lg.jp) のほか、投票箱、郵送、電話での投票などさまざまな方法を用意しています。締め切りは7月31日(水)まで。また、投票者のうち、抽選で50名に新ロゴマークがデザインされた缶バッジをプレゼント!

## 日本ジオパーク全国大会へ参加しませんか

第10回日本ジオパーク全国大会2019が、11月に大分県で行われます。2日(土)に大分市内で、開会式や基調講演、パネルディスカッション、大交流会が催され、3日(日)と4日(月・祝)は豊後大野GPで、口頭発表やポスター発表、分科会を行い、閉会となります。また、今回は初企画として、全国を6つのブロックに分け、パビリオンを設け、各ブロックが志向を凝らして、会場にこられた方へおもてなしをします。当協議会では、開会式に先立って行われる1日(金)から始まるプレジオツアーと2日の開会式から4日の閉会式まで参加する方を募ります。参加費や詳細スケジュールは後日となりますが、今後の行程案作成のため、参加希望者の概数の調査をします。参加を希望される方は6月末までに事務局へお知らせください。正式な募集は7月頃を予定しています。

## 6月の予定 - Information -

- ジオツアー「萩焼作家さんに会いに行こう」6月8日(土) 13:00~16:00 (12:45から受付開始) 集合場所: 東光寺山門前 内容: 大地とともに生きる人の目を通して、大地と人のつながりに触れるツアー。 定員: 20名(先着順、最小催行数: 10名、6/5〆切) 参加費: 3,000円(ガイド料、お茶代込み) 主催: 萩ジオツーリズム協会 申込・問合せ: 萩ジオパーク推進協議会事務局 (0838-21-7765)
- Ogeoとも(萩ジオ友の会) 定例会「ジオ探訪」6月15日(土) 内容: 山口市で展示めぐり 参加費: 実費 主催: geoとも 申込: geoとも西嶋 (0838-26-6123) ※萩ジオマスターの有志による自主学習会
- 地質めぐり「萩ジオパークを楽しもう in 笠山」6月16日(日) 13:00~16:00 集合場所: 笠山山頂駐車場 内容: 「笠山」で火山について楽しく学ぶ。 定員: 20名(小学生以上、小学生は保護者同伴) 申込み: 往復はがきで山口博物館 (〒753-0073 山口市春日町8-2 山口博物館 地質めぐり係) に6/6必着で送付。応募多数の場合は抽選 参加費: 無料 主催: 山口県立山口博物館 問合せ: 山口博物館地学会事務局 (083-922-0294)
- はぎジオカフェ 6月20日(木) 18:30~20:00 会場: 萩・明倫学舎 内容: 全国のジオパーク、今回は下北ジオパークとテレビ電話を介して、つながります。参加費: 300円、主催: 萩ジオパーク推進協議会 申込み: 前日までに萩ジオパーク推進協議会事務局(萩市ジオパーク推進課) (0838-21-7765)
- 萩ジオアカデミー①「南の海から来た大地」6月30日(土) 9:30~16:00 場所: 山口大学サテライトラボ・萩(萩市浜崎) 内容: 研究者から萩の大地の成り立ちを学ぶ連続講座の初回。講師: 定員: 30名(先着順、6/26〆切) 参加費: 1,000円(昼食代込み) 主催: 萩ジオパーク推進協議会 申込・問合せ: 萩ジオパーク推進協議会事務局 (0838-21-7765)

※●の行事に参加される場合は、必ず萩ジオパーク推進協議会事務局 (0838-21-7765) までご連絡ください。

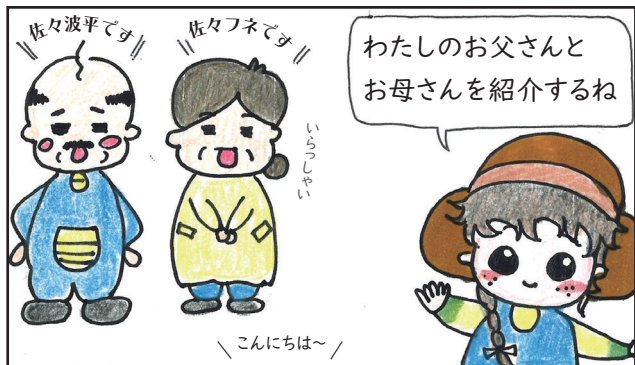


大好況につき  
2話連載!

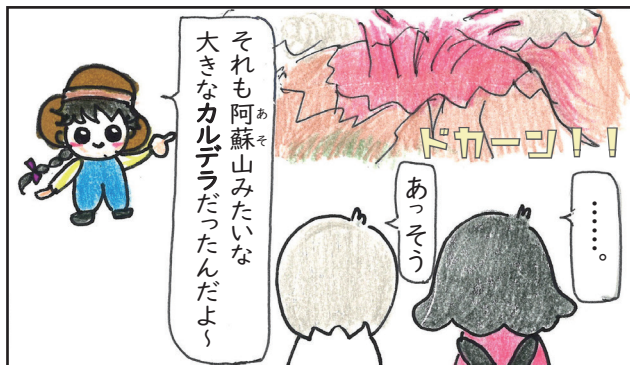
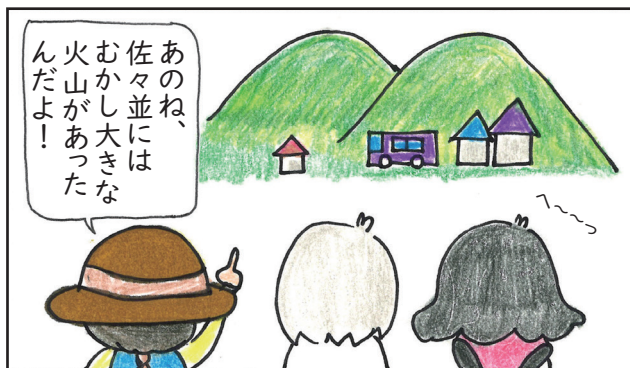
# はんだ がんばれ!半田くん

原作：わっきー教授 画：白玉だんご

## 第6話 佐々並子登場



## 第7話 佐々並はおおきな火山?





## わっきー教授のつぶやき ~ひとこと解説~

こんにちは、わっきー教授です。今日は、うれしいお知らせがあります。今月から、四コマ漫画「がんばれ!半田くん」が、2話連載になります。本当にうれしいですね。(どうやら、本当にうれしいのはわっきー教授だけなのですが…。)



さて、今回から、佐々並子さんが登場です。半田くん、笠山ちゃんと萩市立美怜めいりん小学校で同級生の女の子です。名前から判断すると、佐々並地区に住んでいるらしいです。佐々並地区は、今から約9000万年前には、火山の大噴火があって、カルデラが形成されました。火山の下には、マグマがあって、それが噴火のときに外に飛び出して、溶岩や火山灰になるんですね。大量のマグマが噴火で飛び出すと地

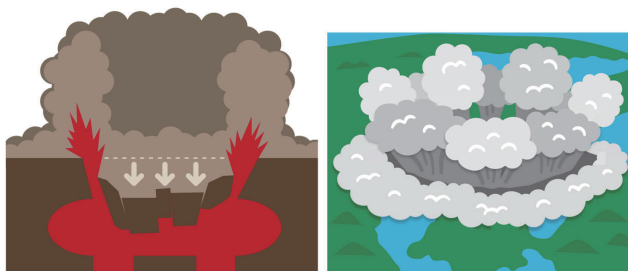


淵ヶ平の滝

花崗岩になっています。花崗岩は、風化しやすく、まさ土となって、地すべりの原因になるなど、悪い側面もありますが、さらに風化して粘土になると、萩焼の原料として使われるなど、とても良い側面もあります。そして、なにより、白亜紀の火山活動は、萩を始めとして、日本列島の根幹を作り上げる重要な地質現象なので、この活動があったからこそ、私たちの生活の場があり、資源がもたらされたという、萩や山口はもちろん、中国地方に暮らす私たちの生活基盤に欠かせないジオの恵みとすることができます。

第6話は、佐々並子一家の紹介です。佐々並なので、「佐々並子」…。お父さんは「佐々波平」…。ときたら、もうお母さんは「佐々ふね」しかないだろうと考えました。そして、ああ、「笹舟」だあ…。なつかしいなあ…。子供の頃作ったなあ…。私と同年代の人はきっとそう思うはずです。笹舟を作った思い出を共有するみなさんは、分かりますよね。オチはもちろん、サザエさんです。いや～、それにしても白玉だんご先生の絵の上手さに、びっくりです!第7話は、ジオの話なのですが、半田くんは「ダジャレ」から離れられません。性格がおやじっぽいのでしょうか。最後のカルデラ風呂は、ドラえもののしずかちゃんの設定ですね。うじうじしている半田くんは、一緒に入りたいのでしょうか?ダメですよ。半田くん。溶けちゃいますよ。溶けたら、この四コマ漫画シリーズ終わっちゃうんだから、絶対にダメッ!

…と言うわけで、今からの2つづつの連載、いかがでしたか?来月以降も、ますます楽しい「がんばれ!半田くん」、お楽しみに!!!



左:カルデラの断面モデル図

右:巨大噴火のイメージ図

下には、マグマが抜けた巨大な空間が出来てしまいます。その空間がつぶれると真ん中が凹んで、周りにはぐるりと外輪山がそびえる構造が出来上がります。それがカルデラです。ユネスコ世界ジオパークにもなっている阿蘇ジオパークの阿蘇カルデラや、日本ジオパークの先輩、鹿児島きんこうわんの「桜島・錦江湾ジオパーク」の始良あいらカルデラなどが、日本のカルデラとしては有名です。カルデラを作るような火山作用は、地上に破滅的な被害を与えられています。例えば、阿蘇山の巨大噴火では、九州全体が火砕流に覆われ、それは海を越えて山口県にも到達しています。

佐々並のカルデラを作ったマグマは、石英を沢山含んでいたもので、外に吹き出した火砕流や溶岩は、流紋岩やデイサイトという火山岩になりました。そして、地下のマグマの残りは、ゆっくりと冷えて、