

みんなであつち反射炉う！



きっかけ

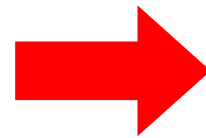
- 金属ってどうやって加工しているの？
- 反射炉ってなんなの？
- 反射炉をつくりたい！！

反射炉って、、、

鑄造じゃん

てなわけで

鑄造（？）体験してきました！！！！





完成！！

今回はスズを溶かしました。

反射炉では鉄をとかります。

スズと鉄の違い

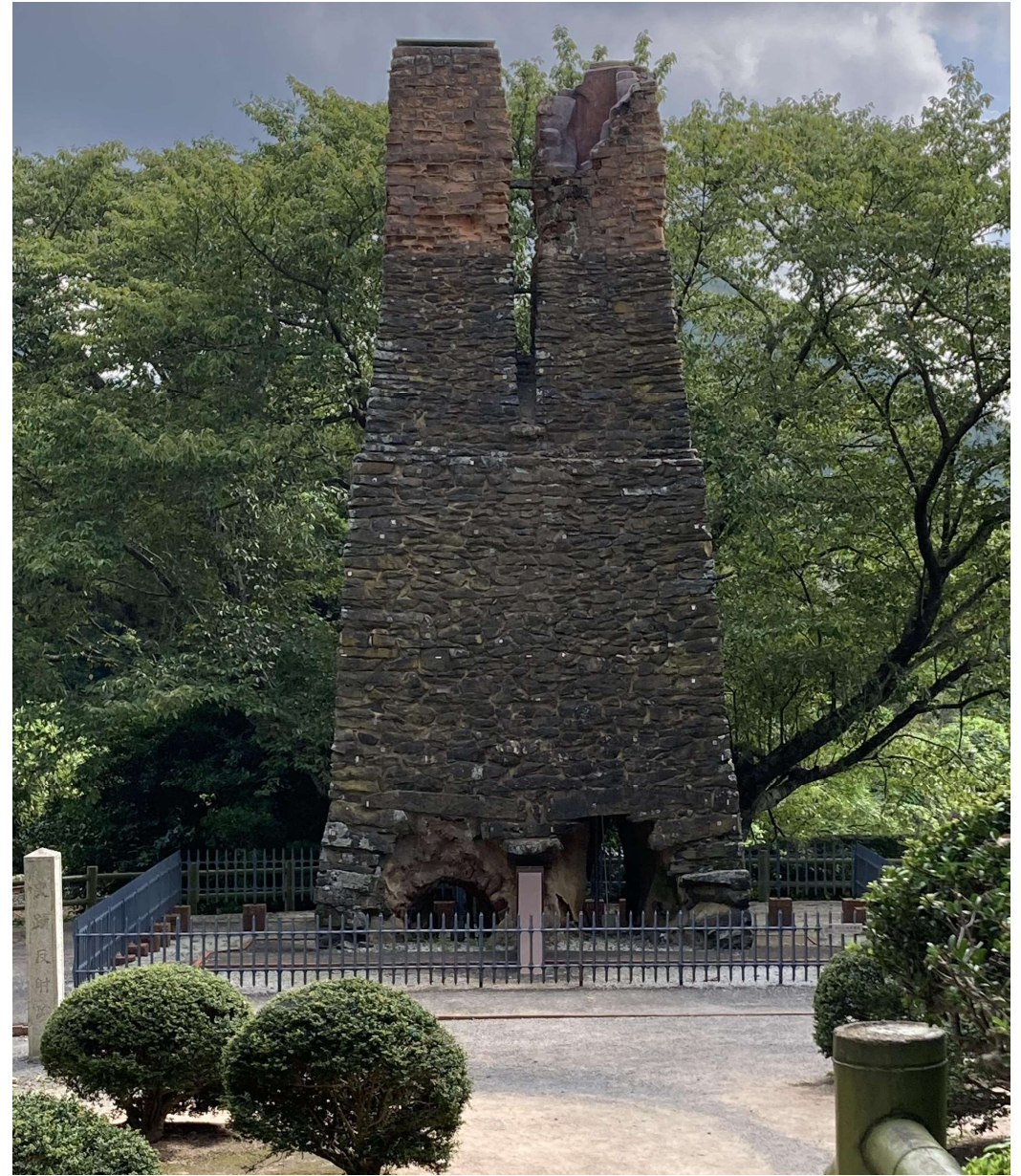
○スズ . . . 融点は 約232°C
軟らかい

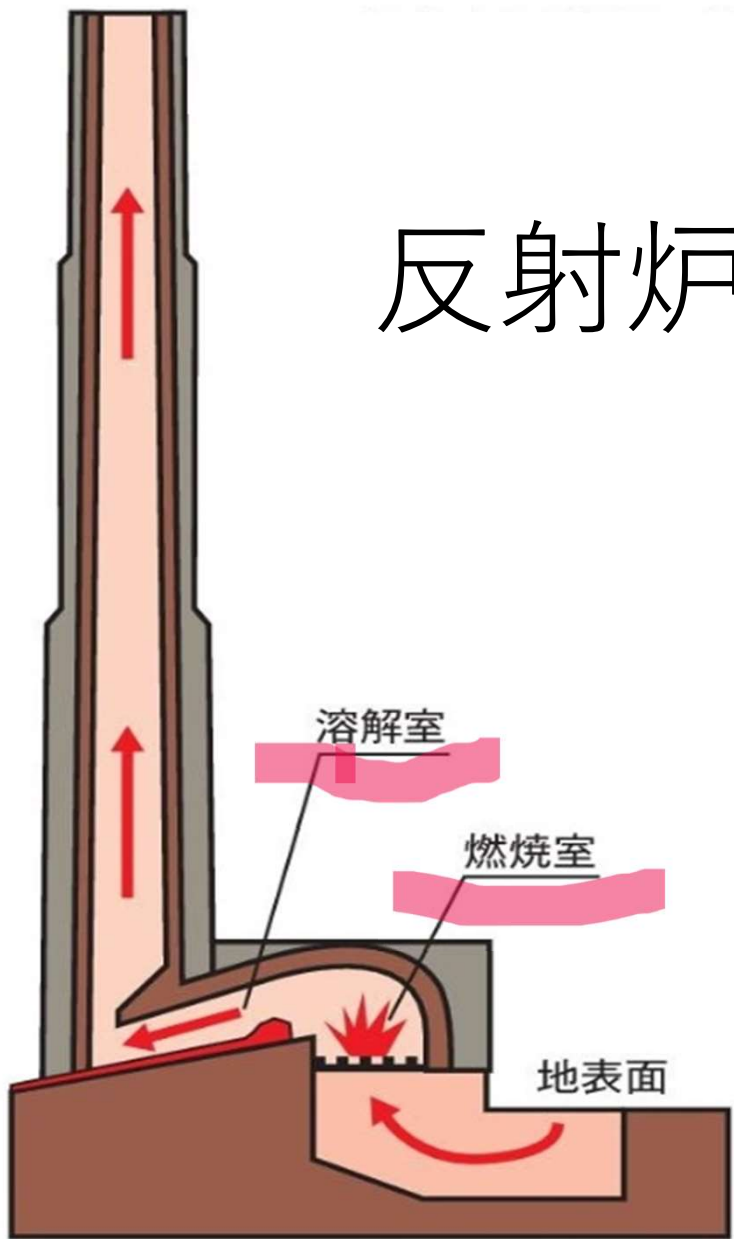
○鉄 . . . 融点は 1,538° C
硬くて強い

反射炉って何？

18世紀から19世紀にかけて鉄の精錬に使われた金属融解炉の一種

もとは鉄以外の銅や鉛などの金属も溶かしていた



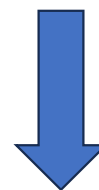


反射炉



名前のおりで.....

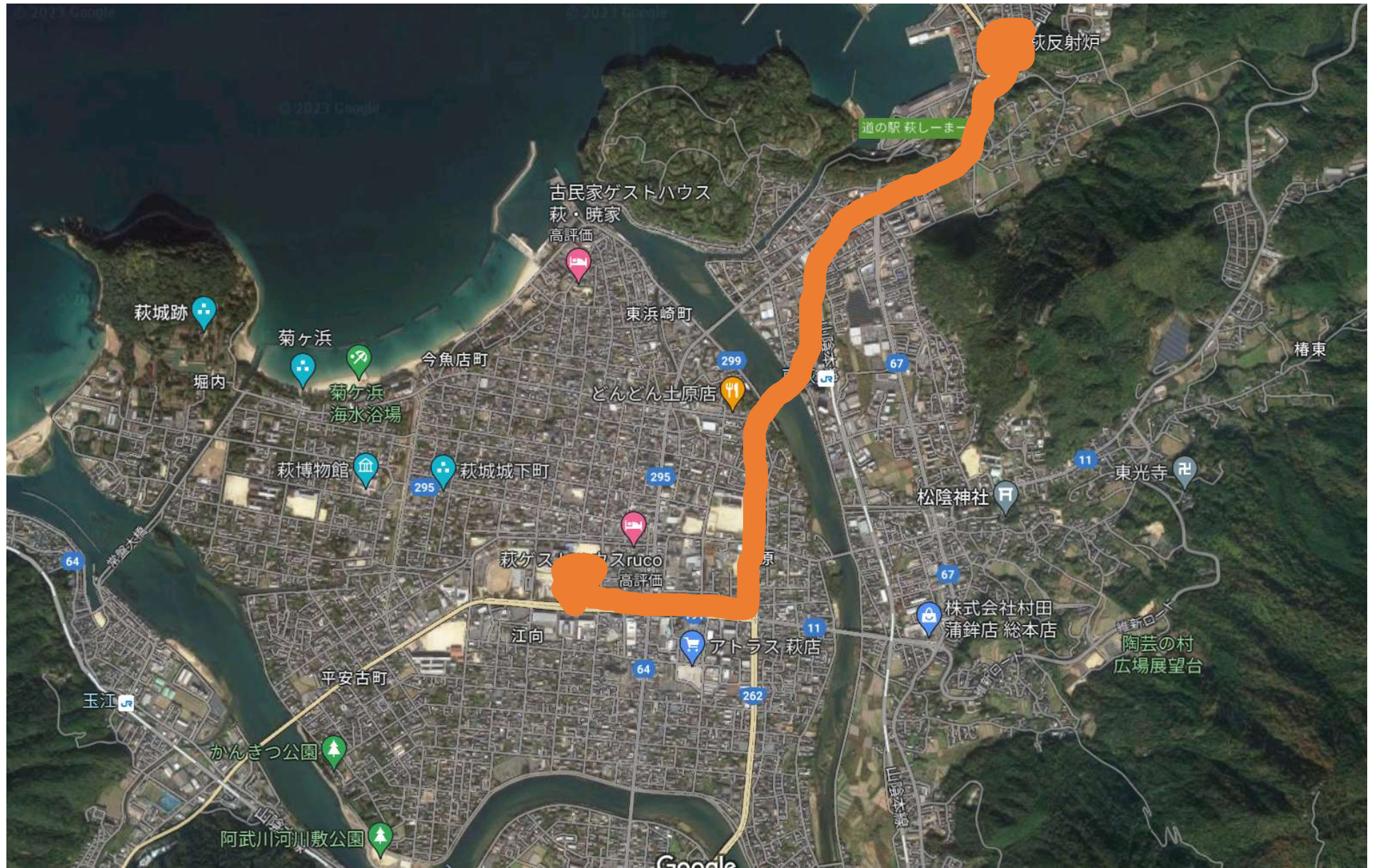
熱を反射



鉄を溶かす



型に流し込む





約6.5人分！！





どうして少し高いところにあるのか？

考察1

反射炉をつくる材料が
たくさんあったから



ヒント 一種類ではない

答えは レンガ
と
安山岩

考察2

隠すため



反射炉のこと

知られたくない！！

実際反射炉をつくるとなったら
何をすればいい？

必要なもの・こと

- ・ 設計図
- ・ 材料
- ・ 確認と理解

探求活動をとおして

- 反射炉のことが好きになった
- 反射炉のことを知ってもらいたい
- 行動力がついた