

2012/平成24年

5月1日



# 萩

おしらせ版

渡辺蒿蔵旧宅(江向)  
萩観光ガイド協会

編集・発行/萩市総務部広報課  
〒758-8555 萩市大字江向510番地  
TEL 0838-25-3178 FAX 0838-26-5458  
ホームページ <http://www.city.hagi.lg.jp/>



# 渡辺蒿蔵旧宅の公開が始まりました！

官営長崎造船局（現在の三菱重工業長崎造船所）の初代局長となった渡辺蒿蔵の旧宅が4月から無料で一般公開されています。

## ■渡辺蒿蔵旧宅

帰郷後の居宅として、明治中期に建てられたものです。広大な敷地の中央の主屋には、露地風庭園に面した続き間座敷と、橋本川河畔を望む2階座敷が設けられ、東隣には数寄屋造りの茶室、西隣には2階建ての重厚な土蔵が配されています。

## ■展示品

旧宅内では、蒿蔵が長崎赴任中に完成させた、東洋一とうたわれた立神第一ドックや日本最大の木造船小菅丸建造中の写真のほか、米英留学時代の写真、パネルや米寿（88歳）の時に作った茶碗、日記等の遺品を展示しています。

また、江向八丁筋に面した長屋門は、江戸時代の武家屋敷の遺構とみられ、旧宅の入口として使われていました。



「明治12年(1879)に完成した立神第一ドック」(長崎造船所所蔵)ドックの長さは130mで、当時は東洋最大



「明治14年(1881)小菅修船場で建造中の小菅丸」(長崎造船所所蔵)船の大きさは1496トンで当時は日本最大

## 日本近代造船界の パイオニア

## 渡辺 蒿蔵



天保14年(1843)～昭和14年(1939)  
写真は38歳当時、長崎造船局時代

西洋兵学の修得に励んだ。25歳の慶応3年(1867)兵学修業のため長崎へ派遣され、まもなく藩命によりアメリカ留学に出発し、ボストンで学んだ。さらにイギリスへ渡ってロンドン大学に学び、グラスゴーで造船技術を修得した。

天保14年(1843)萩藩士渡辺家に生まれ、萩藩士天野家の養子となるが、明治8年(1875)渡辺家に復籍した。

15歳の安政4年(1857)松下村塾に入塾し、吉田松陰から「奇物」と期待された。97歳まで健在で、松陰に学んだ松下村塾生で最も長生きした。

万延元年(1860)萩藩の恵美須ヶ鼻造船所で建造された洋式軍艦丙辰丸に高杉晋作らと乗船し、江戸までの遠洋航海に参加した。

21歳の文久3年(1863)奇兵隊に入ったが、元治元年(1864)禁門の変で萩藩が敗退後、

め、明治12年、東洋一とうたわれた立神第一ドックを完成させた。明治16年、日本最大の木造船小菅丸を完成させ、長崎造船局(現在、三菱重工業長崎造船所)の初代局長となったが、翌年、造船局が三菱会社へ貸与となったため本省に戻った。

49歳の明治24年(1891)遜信省を依願退職し、萩に帰郷、隠居した。昭和14年(1939)に逝去するまで48年間を萩で過ごした。萩では茶道を嗜むなど、悠々自適の生活を送るとともに、松下村塾の保存事業に地元代表として尽力した。

5月  
▼  
11月

# 萩・タウンミーティング

市長との対話の集会を開催します！



前回のタウンミーティング(大島)

市では開かれた行政を推進し、市民参加のまちづくりを進めていくため「萩・タウンミーティング」を市長との対話の集会を市内全域で開催します。  
見島など島しょ部を5月中旬から始め、萩地域は夏に、各総合事務所管内は秋に開催する予定です。

市民の声を広く市政に反映させるために行っているもので、2年に1回開催しています。前回(平成22年)は、20会場に延べ1900人の参加者がありました。  
多くの皆様のご参加をお願いします。

■開催時間 午後7時～9時  
■内容(約2時間)  
○市の現状と主要施策の説明(約1時間)  
○質疑応答(約1時間)  
■問い合わせ  
企画課(25・35569)

## 開催日程

小学校区	期日	会場
見島	5月18日(金)	見島ふれあい交流センター
相島	5月28日(月)	相島文化センター
大島	6月2日(土)	大島公民館
萩地域	7月上旬 ～8月上旬	7会場
総合事務所管内	9月下旬 ～11月下旬	10会場

来年  
4月

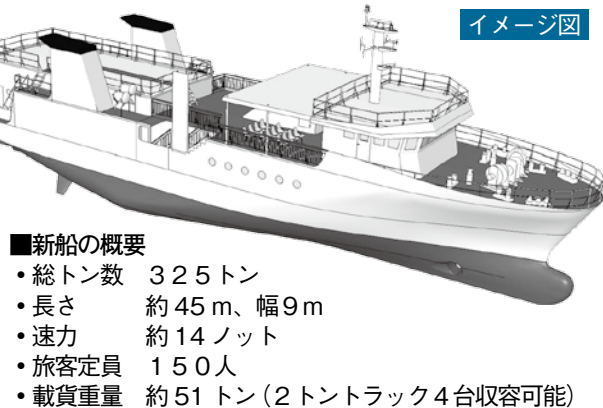
大島萩間のフェリー就航！  
船名を募集します！

大島離島航路船舶「たちばな2」の老朽化に伴い、離島における住民生活の利便性の向上を図るため、平成23年度から公設民営によるフェリー型新船の建造を進めており、平成25年4月の就航を目指しています。

この新たに大島航路に就航する新船の名前を広く募集します。  
■応募資格 市内外の居住を問わず、どなたでも  
■表彰 採用者1人に萩市特産品を贈呈  
※同じ船名が複数の場合は抽選。

■応募規定  
○日本語を基本とし、漢字やローマ字などには必ずふりがなを付してください。

○採用した船名に関する一切の権利は萩市に帰属するものとし、船名が著作権等に関わる問題が生じた場合は、応募者(保護者を含む)が責任を負うものとします。  
※現在の各航路の船名 大島航路 Ⅱたちばな2、見島航路 Ⅱおにょう、相島航路 Ⅱつばき2  
■募集期間 5月1日～18日(必着)



イメージ図

## 新船の概要

- ・総トン数 325トン
- ・長さ 約45m、幅9m
- ・速力 約14ノット
- ・旅客定員 150人
- ・載貨重量 約51トン(2トントラック4台収容可能)

■応募方法 船名、船名の趣旨、住所、氏名、生年月日、電話番号を記入し、郵送(官製ハガキ)、メール、FAXまたは持参(任意の用紙)にて、商工課へ提出  
※持参の場合は、各総合事務所産業振興部門でも受け付けます。  
■審査 6月中旬までに選考委員会決定  
■申し込み  
〒758-8555 萩市商工課(25・3108、FAX 26・0716、メール syoukou@city.hagi.lg.jp)

## 宿泊人間ドック

- 検査項目：医療機関によって異なります。それぞれの医療機関に直接お尋ねください。
- 持参品：国民健康保険証、特定健診受診券・質問票
- 自己負担額
  - ①検査費用が 60,000 円以上の場合＝検査費用と補助金 48,000 円との差額
  - ②検査費用が 60,000 円未満の場合＝ 12,000 円

## 歯科検診

- 検査項目：問診・歯周組織の検査
- 持参品：国民健康保険証、認印
- 自己負担額：800 円（検査費用 4,000 円）

## 任意検査

- 検査の種類 ※金額は自己負担額
  - ①肺がん検査 ○胸部CT検査と喀痰検査 3,300 円  
○胸部CT検査のみ 2,600 円
  - ②前立腺がん検査 600 円
  - ③乳がん検査(触診、マンモグラフィ、エコー) 1,200 円
  - ④大腸がん検査 300 円
  - ⑤胃がん検査(胃透視または胃カメラ) 2,200 円
  - ⑥子宮がん検査○頸部検査のみ 1,100 円  
○頸部と体部の検査 1,600 円
  - ⑦骨粗しょう症検査 400 円
  - ⑧脳検査(MRI、MRA) 3,900 円
  - ⑨特定検査(検査は特定健診の基本項目) 1,500 円
- 持参品：国民健康保険証、認印

## 日帰り人間ドック

- ◆検査項目が決まっている場合
  - 検査項目：検尿、検便、血圧測定、眼底検査、肺機能検査、視力・聴力検査、血液検査(B型・C型肝炎ウイルス検査を含む)、血糖検査、胸部X線検査、胃透視または胃カメラ(選択)、心電図、腹部超音波検査
  - 持参品：国民健康保険証、特定健診受診券・質問票、認印
  - 自己負担額：9,800 円（検査費用 49,000 円）
- ◆検査項目が異なる場合
  - 検査項目：医療機関によって異なります。それぞれの医療機関に直接お尋ねください。
  - 持参品：国民健康保険証、特定健診受診券・質問票
  - 自己負担額
    - ①検査費用が 49,000 円以上の場合＝検査費用と補助金 39,200 円の差額
    - ②検査費用が 49,000 円未満の場合＝ 9,800 円

## 特定健康診査

- 検査項目：【基本項目】 質問(問診)、身体測定(身長、体重、腹囲、BMI)、血圧測定、検尿(尿糖、尿蛋白、尿酸)、血液検査(脂質、血糖、肝機能)  
【追加項目】 血清アルブミン・クレアチニン  
【医師が必要と認めた場合のみ実施する項目】 心電図、眼底検査、貧血検査
- 持参品：国民健康保険証、受診券・質問票
- 自己負担額：1,000 円

市では、国民健康保険の被保険者の皆さんの疾病予防・重症化防止を図るため、「人間ドック」「任意検査」「歯科検診」「特定健康診査(特定健診)」に対する費用の一部を補助します。また、特定健診において、メタボリックシンドローム(内臓脂肪症候群)に該当または予備群と判定された方には、その改善に向けた特定保健指導を実施します(自己負担はありません)。

特定健診は自己負担が少なく、簡単に受診できます。特定健診の受診率を上げることは、生活習慣病を予防するとともに、皆さんの保険料の算定にも関係してきます。

健康チェックのため1年に一度必ず受診しましょう。

**■受診期間** 5月～12月

※歯科検診は4月～翌年3月

※人間ドックを1月～3月に受診希望の方は事前に市民課へ相談が必要です。

**■補助対象** 「人間ドック」「歯科検診」「任意検査」「特定健診」の各検診は、受診期間中に1回のみ

※40歳以上で「特定健診」または「人間ドック」を受診される方は、必ず特定健診の受診券(5月中旬に市から送付)が必要です。

※「人間ドック」と「特定健診(39歳

以下は特定検査」の両方を受けることはできません。

**■補助対象者** 20歳以上の萩市国民健康保険被保険者、ただし、任意検査の「前立腺がん検査」は30歳以上、「乳がん検査」は40歳以上、「肺がん検査」は45歳以上、「特定検査」は39歳まで、「特定健診」は40歳以上。

**■申込・申請方法**

**1 宿泊人間ドック、日帰り人間ドック(検査項目が異なる医療機関)**

医療機関に申し込み、事前に市役所(市民課保険給付係、各総合事務所市民窓口部門、支所・出張所)備え付けの「人間ドック利用申込書」

**2 日帰り人間ドック(検査項目が決まっている医療機関)、歯科検診、任意検査、特定健診**

医療機関に申し込み、検査当日に自己負担額を医療機関に支払い、問い合わせ 市民課保険給付係(25・3147) または各総合事務所市民窓口部門

を提出。検査当日に全額を医療機関に支払い、後日、領収書等必要書類を添えて、市役所へ補助金の申請



# 国保検診実施医療機関

住所	検診機関	特定健診	検診項目											日帰り人間ドック	宿泊人間ドック	歯科検診機関
			任意検査													
			乳がん	胃がん		子宮がん	肺がん	大腸がん	前立腺がん	骨粗しょう症	脳	特定検査				
椿	萩市民病院 (25・1235)	健	乳	カ	透		肺	大	前	骨	脳	検	◎	●	<b>【萩地域】</b> あおぞら歯科(26・4182) 石川歯科(22・1246) 井上歯科(25・1687) 今田歯科(26・2771) 大谷歯科(22・0527) おか歯科(22・8241) 沢村歯科(22・1223) すえます歯科(26・4525) 高雄歯科(22・1548) 登城歯科(26・2525) ないとう歯科(25・4145) 内藤歯科(27・0009) 土原歯科(25・0380) まつうら歯科(26・1182) まつお歯科(26・1222) 松隈歯科(24・2088) 見島歯科(23・3150) 南崎歯科(22・3718) 村上歯科(25・2828) 村田歯科(22・1729) もんでん歯科(22・0016)  <b>【田万川地域】</b> 伊東歯科医院 田万川診療所 (08387・2・0062)  <b>【むつみ地域】</b> 細田歯科 (08388・8・0677)  <b>【須佐地域】</b> 小原歯科 (08387・6・3178) 仁保歯科 (08387・6・3007)  <b>【阿武町】</b> 和田歯科 (08388・2・2065)  <b>【山口市】</b> おおた歯科 (083・956・0770) 高村歯科 (083・956・0611) たなか歯科 (083・954・1020)	
山田	全真会病院 (22・4106)	健		カ	透			大	大			検				
瓦町	玉木病院 (22・0030)	健		カ	透		肺	大	前		脳	検	◎	●		
江向	都志見病院 (22・3090)	健	乳	カ	透	子	肺	大	前	骨	脳	検	◎			
今古萩町	萩むらた病院 (25・9170)	健		カ	透		肺	大	前			検				
山田	萩慈生病院 (25・6622)	健		カ	透			大	前			検				
堀内	萩病院 (25・1498)	健										検				
山田	池本整形外科医院 (25・7575)	健								骨		検				
塩屋町	市原内科皮膚科 (22・0184)	健						大	前			検				
吉田町	兼田医院 (22・1113)	健		カ				大	前	骨		検				
椿東	鈴木外科医院 (25・4510)	健		カ	透			大	前	骨		検				
東田町	田町診療所 (24・1234)	健								骨		検				
今古萩町	中嶋クリニック (22・2206)	健		カ	透			大	前	骨		検				
今魚店町	中坪医院 (22・5430)	健		カ				大	前			検				
堀内	波多野医院 (25・2788)	健		カ				大	前			検				
平安古町	花宮医院 (25・8738)	健		カ				大	前	骨		検	◎	●		
椿東	平岡整形外科医院 (25・7100)	健								骨		検				
土原	藤原医院 (22・0781)	健						大	前	骨		検				
土原	めづき医院 (22・2248)	健		カ				大	前	骨		検				
堀内	メディカルポート萩 (24・0082)	健										検				
橋本町	柳井医院 (22・0748)	健		カ	透			大	前	骨		検				
椿東	山本内科胃腸科 (26・0077)	健		カ	透		肺	大	前	骨		検				
東浜崎町	わたぬきクリニック (25・2020)	健		カ				大	前	骨		検				
大島	萩市国保大島診療所 (28・0780)	健						大	前	骨		検				
見島	萩市国保見島診療所 (23・3324/本村、23・2023/宇津)	健						大	前			検				
熊谷町	なかむらレディースクリニック (22・1557)					子										
大井	河野医院 (28・0321)	健		カ			肺	大	前	骨		検				
川上	萩市国保川上診療所 (54・2014)	健		カ				大	前	骨		検				
下田万	松井医院 (08387・2・0345)	健		カ				大	前	骨		検				
吉部	萩市国保むつみ診療所 (08388・6・0149)	健						大				検				
弥富	萩市国保弥富診療センター (08387・8・2311)	健		カ				大	前	骨		検				
須佐	松原医院 (08387・6・5055)	健						大	前	骨		検				
明木	萩市国保明木診療所 (55・5001)	健						大	前	骨		検				
佐々並	萩市国保佐々並診療所 (56・0002)	健						大	前	骨		検				
福井	萩市国保福川診療所 (52・0027)	健						大				検				
阿武町	斎藤医院 (08388・2・2838)	健		カ	透			大	前	骨		検				
阿武町	阿武町国保福賀診療所 (08388・5・0863)	健		カ				大	前	骨		検				
山口市	藤原医院 (083・954・0331)	健		カ				大	前			検				
山口市	済生会山口総合病院 (083・901・6111)												●	●		
山口市	総合病院山口赤十字病院 (083・923・0111)												●	●		
山口市	山口総合健診センター (083・972・4325)												●	●		
山口市	佐々木外科病院 (083・923・8813)												●	●		
長門市	長門総合病院 (0837・22・2220)												●	●		

◎は検査項目が決まっている医療機関 ●は検査項目が異なる医療機関

◆集団検診は、各地域で日時等を定めて実施します。詳細は、市報5月15日号と一緒に配布する「健診のしおり」をご覧ください。

# 後期高齢者医療保険の方へ

75歳以上の方・65歳以上で一定の障がいの状態にあると認定を受けた方

検診で健康  
チェックを

## 後期高齢者検診実施医療機関

住所	検診機関	健康診査	検診項目				日帰り人間ドック
			任意検査				
			胃がん	肺がん	前立腺がん	脳	
椿	萩市民病院 (25・1235)	健	胃	肺	前	脳	ド
山田	全真会病院 (22・4106)	健	胃				
瓦町	玉木病院 (22・0030)	健	胃	肺	前	脳	ド
江向	都志見病院 (22・3090)	健	胃	肺	前	脳	ド
今古萩町	萩むらた病院 (25・9170)	健	胃	肺	前		
山田	萩慈生病院 (25・6622)	健	胃		前		
堀内	萩病院 (25・1498)	健					
山田	池本整形外科医院 (25・7575)	健					
塩屋町	市原内科皮膚科 (22・0184)	健			前		
吉田町	兼田医院 (22・1113)	健	胃		前		
椿東	鈴木外科医院 (25・4510)	健	胃		前		
東田町	田町診療所 (24・1234)	健					
今古萩町	中嶋クリニック (22・2206)	健	胃		前		
今魚店町	中坪医院 (22・5430)	健	胃		前		
堀内	波多野医院 (25・2788)	健	胃		前		
平安古町	花宮医院 (25・8738)	健	胃		前		ド
椿東	平岡整形外科医院 (25・7100)	健					
土原	藤原医院 (22・0781)	健			前		
土原	めづき医院 (22・2248)	健	胃		前		
堀内	メディカルポート萩 (24・0082)	健					
橋本町	柳井医院 (22・0748)	健	胃		前		
椿東	山本内科胃腸科 (26・0077)	健	胃	肺	前		
東浜崎町	わたぬきクリニック (25・2020)	健	胃		前		
大島	萩市国保大島診療所 (28・0780)	健			前		
見島	萩市国保見島診療所 (23・3324/本村 23・2023/宇津)	健			前		
大井	河野医院 (28・0321)	健	胃	肺	前		
川上	萩市国保川上診療所 (54・2014)	健	胃		前		
下田万	松井医院 (08387・2・0345)	健	胃		前		
吉部	萩市国保むつみ診療所 (08388・6・0149)	健					
弥富	萩市国保弥富診療センター (08387・8・2311)	健	胃		前		
須佐	松原医院 (08387・6・5055)				前		
明木	萩市国保明木診療所 (55・5001)	健			前		
佐々並	萩市国保佐々並診療所(56・0002)	健			前		
福井	萩市国保福川診療所 (52・0027)	健					
阿武町	斎藤医院 (08388・2・2838)	健	胃		前		
阿武町	阿武町国保福賀診療所 (08388・5・0863)	健	胃		前		
山口市	藤原医院 (083・954・0331)	健	胃		前		

市では、後期高齢者医療被保険者の皆さんの健康保持・増進を図るため、「日帰り人間ドック」「任意検査」に対する費用の一部を補助します。また、山口県後期高齢者医療広域連合では、受診者が生活習慣病を正しく理解し、早期に対処するために「健康診査」を実施します。

■受診期間 5月～12月

※健康診査は5月～翌年3月

■補助対象 「日帰り人間ドック」「任意検査」「健康診査」の各検診は、受診期間中に1回のみ。

※「日帰り人間ドック」を受診される方は、「日帰り人間ドック」に「健

康診査」の検査項目が含まれていないので、必ず健康診査の受診券（5月中旬に市から送付）が必要です。

※「日帰り人間ドック」と別に「健康診査」を受けることはできません。

■補助対象者 萩市に住所を有する山口県後期高齢者医療被保険者

■申込・申請方法 医療機関に申し込み、検査当日は後期高齢者医療被保険者証、印鑑（日帰り人間ドック、健康診査は受診券・質問票）を持参し、自己負担額を医療機関に支払い

■問い合わせ 市民課後期高齢者医療・年金係（25・3239）、各総合事務所市民窓口部門

### 日帰り人間ドック

- 検診項目 検尿、検便、血圧測定、眼底検査、肺機能検査、視力・聴力検査、血液検査（B型・C型肝炎ウイルス検査を含む）、血糖検査、胸部X線検査、胃透視または胃カメラ（選択）、心電図、腹部超音波検査
- 持参品 後期高齢者医療被保険者証、受診券・質問票、認印
- 自己負担額 9,800円

### 任意検査（金額は自己負担額）

- ①胃がん検査（胃カメラ） 2,200円
  - ②肺がん検査
    - 胸部CT検査と喀痰検査 3,300円
    - 胸部CT検査のみ 2,600円
  - ③前立腺がん検査 600円
  - ④脳検査（MRI、MRA） 3,900円
- 持参品 後期高齢者医療被保険者証、受診券・質問票、認印

### 健康診査

- 検診項目 問診、身体計測、打聴診、血圧測定、血液検査、尿検査、貧血検査
- 持参品 後期高齢者医療被保険者証、受診券・質問票
- 自己負担額 500円（医療機関・集団検診いずれも）



# 在宅介護 支援センター 相談員を 紹介します！



## 在宅介護支援センターとは

市から委託を受けて、地域の高齢者の方の生活を支援する機関です。

各地区のセンターには、社会福祉士や看護師等の資格を有した相談員を配置し、介護や生活上の相談を受けます。

日常生活でお困りの方は、お気軽にご相談ください。

## 問い合わせ

高齢・障がい支援課高齢福祉係

(25・3137)

各総合事務所市民窓口部門

## ◎これまでの相談例

「ひとり暮らしのため緊急時が不安」  
「ひとり暮らしのため家事ができない」  
「福祉サービスに関する手続きを代行してほしい」など

在宅介護支援センター		担当地区	相談員
楽々園	(26・4680)	江向・平安古町・堀内・河添	松永 薫
さんみ苑	(27・5000)	三見全区・木間・山田・玉江・玉江浦・倉江・小原	安部貴恵子
かがやき	(24・4120)	川島・土原・椿全区・橋本町・御許町・唐樋町・城東・樽屋町・今魚店町・北古萩・塩屋町・細工町・恵美須町・東田町・西田町・瓦町・上五間町・下五間町・吉田町・古萩町・今古萩町・熊谷町・米屋町・津守町	角屋美希 上田麻紀
みしま	見島ふれあいセンター内 (23・2828)	見島全区	曾根禎子
おおい	オアシスはぎ園内 (28・5155)	大井全区	植村美由紀
おおしま	J A大島支所内 (28・1020)	大島全区	田中 渚
あいしま	相島文化センター内 (25・4965)	相島全区・櫃島	長井ひとみ
なごみ	(24・1181)	浜崎新町・東浜崎・浜崎・目代・中津江・上野・椎原・中の倉・長山・松本市・船津	沖村祥代
おとすれ	(24・1294)	無田ヶ原・無田ヶ原口・新川・香川津・鶴江・小畑全区・越ヶ浜	石田祐子
かわかみ苑	(54・2000)	川上全区	岡村小百合
うたたね	(08387・2・1331)	田万川全区	水津祐肇
むつみ園	(08388・6・5303)	むつみ全区	金子喜代子
やまびこ	(08387・8・2000)	上三原・堀田・帆柱・下三原上・下三原下・北谷・野頭・前地・高山・沖浦・弥富1区～13区	三輪恵子
すさ苑	(08387・6・3147)	松原・本町上・本町中・本町下・河原丁・山根丁東・山根丁西・横屋丁・中津・浦西・浦中・浦東・入江・水海・青葉台・まてかた・金井・押谷・中畑	廣兼鈴葉
あさひ	(55・5002)	旭全区	白上宏枝
ふくえ	(52・5111)	福栄全区	白神悠子

## 地域包括支援センター

高齢者虐待の早期発見・対策、高齢者等の人権・財産を守る権利擁護、介護状態にならないための予防など高齢者の生活安定のために必要な援助・支援を包括的に行う中核機関です。

補助機関である在宅介護支援センターと連携して、総合相談・支援を行います。

## 西地域包括支援センター

(25・3521)

市役所本庁東側の  
萩市福祉支援センター内

## 担当地域 萩・川上・むつみ・旭・福栄

### 福栄

【保健師】田中好江  
【社会福祉士】池田佳代子、乙丸奈々  
【主任介護支援専門員】岡崎智江、大平美恵

【介護支援専門員】玉井初枝、中林菊恵、藤井理恵子、木村睦、堀恵、小山田セツコ

【作業療法士】細田有希子  
【高齢者支援相談員】吉松富美恵

## 東地域包括支援センター

(08387・6・2017)

須佐総合事務所内

## 担当地域 田万川・須佐

【保健師】仁保鈴子  
【社会福祉士】大谷こずえ  
【主任介護支援専門員】山崎純子  
【作業療法士】赤木正雄  
【高齢者支援相談員】田村光子

# HAGI 情報 案内板

## Ask

問い合わせ  
電話番号(代表)

本庁	0838-25-3131
川上総合事務所	0838-54-2121
旭総合事務所	0838-55-0211
福栄総合事務所	0838-52-0121
むつみ総合事務所	08388-6-0211
須佐総合事務所	08387-6-2211
田万川総合事務所	08387-2-0300

## お知らせ

### 軽自動車税の納期と減免申請

5月は、軽自動車税の納期です。口座振替の方は、5月31日が引き落とし日となりますので、残高をご確認ください。

口座振替の方で車検用納税証明書が必要な方はご連絡ください。(車検業者の方にも交付できます)。

納税通知書で納付された場合の納税証明書は、領収書に付いていますので、車検時までに大切に保管してください。

身体障がい者等の方で軽自動車税の減免を申請される場

画区域の景観形成地区から伝統的建造物群保存地区へ変更  
 ・ 椿東地区の一部を建築物の高さ制限が16m以内となる一般景観計画区域(川外都市計画区域B地区)へ変更  
 ・ 市内全域(伝統的建造物群保存地区および国指定史跡地区を除く)で太陽光発電装置および太陽熱温水器等の景観形成基準を追加

・ 佐々並市地区の景観重要道路を変更

※「萩市景観計画」については、都市計画課および各総合事務所・萩市ホームページで閲覧できます。

### ①問い合わせ

萩市都市計画課  
(25・3647)

### 平成24年度萩市成人式

今年度も、市内全域(見島を除く)で1月2日、市民館で統一開催します。

案内状は、10月下旬(見島地区は6月)に送付します。

### ②萩市全域(見島を除く)

■とき 平成25年1月2日(水) 午後1時30分

■ところ 市民館

### ふるさと寄付

3月1日～31日で、28件、76万円の寄付の申し込みがありました。

- 【30万円】野村茂治(福岡県)
- 【10万円】高合雄三(福島県)
- 【1万円】白井勲(東京都)、金子尚子(愛知県)、田中敬太郎(兵庫県)、徳丸哲也(大分県)

※本人の承諾をいただいたも

のみ掲載(6件)。  
(平成23年度累計753件、1143万5000円)

### 寄付

- ・ 山本貞壽さん(椿東)から萩図書館に書籍20冊
- ・ 和田洋さん(アメリカ)から萩博物館に書籍1冊
- ・ 中安一夫さん(大島)から大島診療所にテレビ1台

### ③見島地区

■とき 8月14日(火) 午前10時

■ところ 見島ふれあい交流センター

■対象者 平成4年4月2日～平成5年4月1日に生まれた方

### ④問い合わせ

文化・生涯学習課  
(25・3590)

### 子ども相談・支援室に相談専用ダイヤルを設置

児童生徒の不登校や虐待などに対応するため、4月から教育委員会に、「子ども相談・

支援室」を設置し、相談業務を開始しています。

■対象者 小学校就学前から中学校卒業後、概ね18歳までの児童生徒、保護者など

■相談内容 児童生徒の不登校や虐待など

■相談場所 教育委員会学校教育課内の専用相談室

■相談時間 平日午前8時30分～午後5時15分

■相談員 高屋英人(子ども相談・支援員)

■相談専用ダイヤル 25・3662

### ⑤問い合わせ

学校教育課(25・3558)



## 指定給水装置工事事業者の指定再開

● 豊田建設（弥富上）  
（08387・8・2216）

水道工事を行う時は、必ず市の指定業者へ申し込んでください。

### ①問い合わせ

水道工務課（25・33392）

## 春の農作業安全運動で事故を防ぎましょう

全国では、毎年約400件の農作業死亡事故が発生しています。今年も本格的な春の農作業が始まります。

## 5月の納期のお知らせ

納期限までに忘れずに納めますよう。

### ● 軽自動車税

### ● 固定資産税

■ 納期限 5月31日（木）

納期を過ぎると督促手数料や延滞金がかかる場合があります。

### ①問い合わせ

収納課（25・3575）

安全に心がけ、転落・転倒

による死亡事故など農作業での事故をなくしましょう。

○ヘルメットを必ず着用し、適切な服装で作業をしましょう。

○転倒、転落した時に投げ出されないように、シートベルトを着用しましょう。安全フレーム・キャブは正しく使いましょう。

○路肩に注意し、道路・ほ場の端に寄りすぎないようにしましょう。

○ほ場の出入りや畦越えは慎重にしましょう。

### ①問い合わせ

農政課（25・4192）

## 銃砲刀剣類の登録審査会

美術品や骨とう品として価値のある火縄式銃砲等の古式銃砲、刀剣類の所有者（所持者）は、山口県教育委員会への登録が義務付けられています。

該当する未登録の銃砲刀剣類をお持ちの方や登録証をなくした方は、次のとおり登録審査会が開催されますので、

申請してください。

なお、この登録とは別に、山口県公安委員会への登録が必要ですが。

■ とき 5月7日（月）、8月6日（月）、11月5日（月）、平成25年2月4日（月）午前10時～午後3時

■ ところ 山口県庁

■ 手数料 登録申請6300円、再交付申請3500円、製作承認申請800円

### ①問い合わせ

山口県教育庁社会教育・文化財課（083・9333・4666）

## 募集



## 環境保全型農業直接支払交付金

市では国県と共に、農業分野においても地球温暖化防止や生物多様性保全に貢献するため、平成23年度から環境保全効果の高い営農活動に取り組み農家に対して、直接支援を行っています。

■ 対象者 エコファーマーの認定を受け、販売を目的として生産を行う農業者など  
■ 対象となる取り組み

○ 化学肥料・化学合成農薬の5割低減の取り組みに加え、次の①～③いずれかをセットで行う取り組み

①カバークロップ（主作物の栽培期間の前後いずれかに緑肥等を作付けする）、②リビングマルチまたは草生栽培（主作物の畝間または園地に

麦類や牧草等を作付けする）

③冬期湛水管理（冬期間の水田に水を張る）

○ 有機農業の取り組み（化学肥料、農薬を使用しない）

■ 交付金 10アール当たり8000円

■ 申請期限 7月2日

※申請希望の方は、5月31日までに農政課へご連絡ください。

■ 申請方法 農政課備え付けの交付申請書と実施計画書を提出

### ②申し込み

農政課（25・4192）へ

## 市有財産を一般競争入札で売却します

市では、市有財産の有効活用を図るため、次の物件を売却します。なお、物件は購入

者の負担で、解体等により現地から搬出することが条件です。

■ 申込期間 5月1日（火）～14日（月）

5月1日から入札説明書を監理課およびむつみ総合事務所まで配布します（萩市ホームページからもダウンロード可）。

■ 物件 倉庫（旧資源ゴミ集積所）

・萩市大字吉部下1645番地 長者ヶ原不燃物最終処分場内

・鉄骨造スレートぶき平屋建て45・5㎡

■ 最低入札価格 4万9000円

■ 入札日 5月23日（水）午前10時30分

■ 入札会場 市役所第1会議室

※物件の事前確認は、5月14日までに行ってください。

### ①問い合わせ

物件に関すること〓むつみ総合事務所市民窓口部門（083888・6・0211）  
入札に関すること〓監理課（25・3474）

## 募集



### 萩・初夏の風景フォトコンテスト2012

初夏の萩の魅力を全国に紹介するため、フォトコンテストを開催します。

■募集テーマ 初夏の萩の自然、風景など

■募集期間 5月1日～31日

■部門 ①デジカメ部門②写真メール部門

■募集規格 jpg形式のデジタルデータ

■応募方法 メールまたはCDの郵送

※詳しい内容は、萩市観光ポータルサイトをご覧ください。

■主催 萩・花ごよみ実行委員会

☑申し込み

〒758・8555 萩市観光課内「萩・初夏の風景フォトコンテスト2012」係 (25・3139)、メール [hagi-photocon@city.hagi.lg.jp](mailto:hagi-photocon@city.hagi.lg.jp)

### 萩市子育て支援センター行事

○交流ふれあい保育

■とき 5月18日(金) 午前10時～11時

■ところ 日の丸保育園

■対象者 未就園児と保護者

■内容 園児と一緒に遊び交流

☑申し込み

5月11日までに、日の丸保育園内子育て支援センター(25・4488)へ

### 萩の和船大競漕 参加チーム

地域間交流、伝統文化の継承を目的とした「萩の和船大競漕」が開催されます。中学生の部、一般の部の参加チームを募集します。

■とき 6月3日(日) (少

雨決行) 中学生の部午前10時～、一般の部午前11時～、決勝午後

■ところ 玉江浦(橋本川下流域・常盤橋～玉江橋間)

■競技方法 300mの直線

コースでスピードを競う勝ち抜きトーナメント方式

(和船には補助員が1人乗船) ※服装は各チームで統一してください。

■参加資格 13歳以上の男女(高校生以下は保護者の同意書が必要)

■参加料 無料

※傷害保険加入の手続きは水産課で行います。

■定員 1チーム5人で、中学生の部12チーム、一般の部16チーム(先着順)

■練習日程等 5月7日(月)～6月2日(土)の間で、水産課で調整。県漁協玉江浦支店の漁業者が指導します。

■表彰 3位まで賞品を進呈

■申込方法 5月18日まで、水産課備え付けの申請書および同意書(中学・高校生)を郵送・FAXまたは持参

■主催 萩の和船大競漕実行委員会

☑申し込み

〒758・0041 萩市江向318番地2 萩市水産課(25・4195、FAX 25・3070)

無事故・無違反コンテスト150参加者

チーム単位で実施期間中の無事故・無違反の達成を目指すことにより、交通安全意識と交通マナーの向上および、安全運転の習慣付けによる交通事故防止を図ります。

■実施期間 7月4日～11月30日(150日間)

■参加資格 県内に居住または在勤の方

■参加料 ①オフィスコース(1チーム5人) 3150円、

②ファミリーコース(1チーム3人) 1890円、③シルバーコース(1チーム2人) 1260円

■賞品 無事故・無違反達成チームの中から抽選で、商品券等を贈呈

■申込方法 6月15日までに、防災安全課、各総合事務所、支所・出張所、萩警察署、江崎幹部交番備え付けの参加申込書と参加料の払込金受領証を提出

■主催 交通安全山口県対策協議会

■問い合わせ

防災安全課(25・3808)、萩警察署交通課(26・0110)

無事故・無違反コンテスト150参加者

## 講演・講座



### 山口福祉文化大学公開講座(前期分)

「心豊かな暮らしを創る」をテーマに、山口福祉文化大学の教授等が講師を務めます。今年度も市内の各公民館で開催します(全7回)。

受講料は無料で、1回のみ受講もできます。

■申込方法 住所、氏名、電

とき	ところ	講座名・講師	申込期限
5月23日(水) 10:30～11:30	明木 公民館	「くらしやすい環境づくり、まちづくり」 東孝次 <small>あづまこうじ</small>	5月18日
6月25日(月) 19:30～21:30	見島 公民館	「絵の描き方～生活を描いてみよう～」 石川正一 <small>いしかわしょういち</small>	6月20日
7月2日(月) 10:00～11:30	吉部 公民館	「中高年の健康づくり」 岡野亮介 <small>おかのりょうすけ</small>	6月27日

話番号を文化・生涯学習課または山口福祉文化大学へ

☑️申し込み

文化・生涯学習課(25・3590、FAX25・3149)  
山口福祉文化大学(24・4000、FAX24・4090)

夏みかん寿司と夏みかん菓子づくり

萩のシンボルともいえる夏みかんを使った、料理教室を開催します。

■とき 5月16日(水) 午前9時30分～午後2時

■ところ 市民館実習室

■内容 夏みかんを使った寿司、ゼリー、マーメイドづくり

■持参品 エプロン・三角巾

■定員 30人(先着順)

■参加料 1000円(材料代)

■主催 萩地域生活改善実行グループ連絡協議会

☑️申し込み

5月11日までに、農政課(25・4191)へ

こつそ 骨粗しょう症予防のための骨コツ教室

骨粗しょう症は高齢者だけにみられる特別な病気ではなく、食事や運動習慣などが深く関わる「骨の生活習慣病」と言われています。若いうちから丈夫な骨を保つコツを仲間と一緒に身に付けていきましょう。

■とき 5月26日(土)、6月18日(月)、7月6日(金)、7月25日(水) 午前9時～正午(全4回)

■ところ 萩市保健センター(平安古町)

■内容 骨密度測定(初回のみ実施)、調理実習、運動実践

■対象者 70歳までの市民

■参加料 300円(調理実習時)

☑️主催・申し込み

5月17日までに、健康増進課(26・0500)へ



募集

市営住宅入居者

募集期間 5月1日(火)～11日(金)

■入居時期 6月下旬以降  
■応募資格 次の要件をすべて満たしている方

①住宅困窮者

②同居親族がある(住宅によつては、高齢者など一定の要件を備えている場合、単身入居も可)

③収入基準に適合している(区分によつて基準が異なります)

④市税を完納している

⑤申込者、同居しようとする親族が暴力団員でない

■募集期間 5月1日(火)～11日(金) 午前8時30分～午後5時15分(土・日曜日、祝日は除く)

■申込方法 建築課または各総合事務所備え付けの入居申請書を提出

※公営・シルバー⇨政令月収15万8000円以下、特公賃⇨政令月収15万8000円以上、一般⇨収入制限なし、漁業者⇨漁業者優先

①問い合わせ 建築課(25・2314)

市営住宅名(地域)	募集区分※	募集戸数	単身入居	入居階	構造	間取り	家賃	駐車場使用料(月)
山田東沖田(萩)	公営	5	○	入口1階	木造	2K	3,700円～6,200円	駐車場なし
今古萩(萩)	公営	1	×	4階	耐火4階	3DK	19,700円～29,400円	駐車場なし
今古萩(萩)	公営	1	○	1階	耐火4階	2K	14,700円～21,900円	駐車場なし
玉江(萩)	シルバー	1	○	1階	耐火3階	2DK	18,900円～28,100円	1,000円
玉江(萩)	公営	2	×	1・3階	耐火3階	3DK	22,000円～35,900円	1,000円
平安古南(萩)	公営	1	×	3階	耐火3階	3DK	21,900円～32,700円	1,000円
雑式町第2(萩)	公営	1	○	3階	耐火3階	2DK	20,200円～30,100円	1,000円
雑式町第2(萩)	公営	2	×	2・3階	耐火3階	3DK	24,900円～37,300円	1,000円
大島第2(萩)	漁業者	1	○	2階	木造2階	2DK	13,600円～20,300円	駐車場なし
無田ヶ原口(萩)	公営	1	○	2階	耐火4階	2DK	20,300円～30,300円	1,000円
無田ヶ原口(萩)	シルバー	2	○	2・3階	耐火4階	2DK	19,900円～29,600円	1,000円
無田ヶ原口(萩)	公営	1	×	2階	耐火4階	3DK	26,000円～38,700円	1,000円
大沢(田万川)	公営	1	○	2階	耐火3階	2DK	15,800円～23,600円	1,000円
大堤第2(田万川)	一般	1	○	3階	耐火3階	3DK	20,000円	1,000円
おそ吹原(田万川)	一般	1	○	入口1階	木造2階	2LDK	25,000円	1,000円
佐々並(旭)	一般	1	○	2階	耐火2階	3DK	18,000円	無料
桜(福栄)	特公賃	1	×	入口1階	木造2階	3DK	28,000円～43,000円	無料

## 講演・講座



### 初心者の菊づくり教室

■とき 5月～12月の月3回程度、午前9時～10時

■ところ 旧田中別邸駐車場(平安土町)

■内容 花と緑のアドバイザーによる懸崖菊・大菊づくりの指導

■応募資格 原則、全講議に参加できる方

■参加料 3000円程度(材料代)

※作業が出来る服装で、手袋を持参。

■主催 萩市花と緑のまちづくり推進協議会

☎**申し込み**  
都市計画課(25・3644)へ

### 萩観光ボランティアガイド養成講座(入門編)

萩市には毎年多くの観光客が訪れます。観光客の皆さんに市内の観光スポット、史跡などを案内する観光ボランティアガイドの養成講座(入門編)を開催します。

■とき 6月11日(月)～7月

5日(木)の月・木曜日(全8回) 午後1時30分～3時30分

### 松陰を学ぶ会

■とき 5月29日～平成25年3月の毎月最終火曜日 午後7時～9時

■ところ 中央公民館

■内容 吉田松陰に関する書籍の読書会・史跡の見学等

■定員 30人程度

※当日、会場でも受け付けます。

☎**主催・申し込み**

松陰を学ぶ会(25・0399)阿武

### 藩政時代を読む会

■とき 5月29日～平成25年2月26日までの火曜日(全10回) 午前10時～正午

■ところ 萩博物館講座室

■内容 萩藩の「お触れ書」を読み、萩城下の社会・生活・文化などの実態に迫る

■参加料 資料代500円、博物館の年間パスポート1500円

■定員 70人

☎**主催・申し込み**

5月25日までに、萩博物館(25・6447)へ

### 老人福祉センター楽々園 萩焼・竹細工教室

萩市老人福祉センター楽々園は、高齢者の生きがいと健康、楽しい仲間づくりを目的に萩焼の館・工芸の館で教室を開催しています。

○萩焼陶芸の会(萩陶会) 萩焼教室

■とき 毎月第2・4週の月～金曜日 午前8時30分～午後5時

※見学は自由です。

☎**申し込み**

萩陶会(21・4500) 堀

○竹細工の教室

■とき 毎月第2・4週の月・火・水曜日 午前8時30分～11時30分

☎**申し込み**

竹細工の会(22・3824) 高杉

## 相談



### 人権・行政・公証相談

■とき 5月8日(火) 午前10時～正午

■ところ 総合福祉センター

■相談員 人権擁護委員、行

政相談委員、公証人

■内容 境界線問題、いじめ、体罰の問題、家庭内・近隣とのトラブル、国・県・市への要望、苦情、遺言、離婚等

※受付は会場で行います。

☎**主催・問い合わせ**

市民活動推進課(25・3373)

### 消費生活無料法律相談会・心の健康相談会

■とき 5月11日(金) 午前10時～正午

■ところ 総合福祉センター

■弁護士 馬屋原達矢

※心の健康相談は市内の臨床心理士が対応します。

■対象者 市内在住の方(先着4人、1人30分)

※事前予約制(当日受付可)

☎**主催・申し込み**

萩市消費生活センター(25・0999)

### 無料法律相談(予約制)

■とき 5月23日(水) 午前10時～午後3時

■ところ 市役所本庁

■弁護士 山口正之

■対象者 市内在住の方(先

着12人、1人20分

※事前に予約申込が必要で  
す。(5月1日から受付開始)

①**主催・申し込み**  
市民活動推進課

(25・33373)

### 結婚相談所

■とき 5月1日(火)、5日  
(土・祝)、8日(火)、11日(金)、  
15日(火)、18日(金)、19日  
(土)、22日(火)、25日(金)、  
29日(火) 午前9時〜午後4  
時

■ところ 市役所本庁舎別館  
2階

■相談員 倉重洋子、宮内早  
苗(新規)

■対象者 市内在住で20歳以  
上の独身男女

※事前に電話で相談日を予約  
してください。

②**主催・申し込み**  
結婚相談所(25・3421)

### 特許・商標等の相談会

特許・商標等に関するさま  
ざまな疑問にお答えする相談  
会を実施します(無料)。

■とき 5月11日(金) 午前  
10時〜正午

※毎月第2金曜日に実施。

■ところ 萩商工会議所

■相談員 田窪修司(中小企  
業知財コーディネーター)

※前日までに予約が必要です。

③**主催・申し込み**  
萩商工会議所(25・3333)

### 知的障がい者巡回相談

18歳以上の知的に障がいの  
ある方を対象に巡回相談会が  
開催されます。

■とき 6月7日(木) 午前  
10時〜午後3時

■ところ サンライフ萩

■内容 療育手帳相談等

■持参品 療育手帳、身体障  
害者手帳、障害基礎年金証書  
等

■相談員 知的障害者福祉  
司、精神科医師等

■主催 山口県知的障害者更  
生相談所

④**主催・申し込み**  
5月30日までに、高齢・障が  
い支援課(25・3523)へ

### スポーツ

#### 萩市弓道大会

■とき 5月20日(日) 午前

9時〜午後4時頃

■ところ 萩ウェルネスパー  
ク萩武道館弓道場

■競技種目 近的競技

■競技方法

○団体戦Ⅱ3人1チーム(男  
女混成は一般のみ可)、各自  
4矢2立、選手欠員は1人ま  
で変更を認める。矢反しは認  
めない。

○個人戦(男子・女子の部)  
団体戦の個人成績をあてる。

⑤**主催・申し込み**  
萩地区弓道連盟事務局(25・  
8134) 岡本

### 弓道教室

■とき 6月4日〜7月20日  
の毎週月・水・金曜日、午後  
8時〜10時(全20回)

■ところ 萩武道館弓道場

■対象者 市内に在住または  
勤務している社会人

■参加料 1000円

■定員 25人(先着順)

■申込方法 5月31日まで  
に、市民体育館備え付けの申  
込用紙を提出

⑥**主催・申し込み**

市民体育館内スポーツ振興課  
(25・7311)

## 萩博物館

☎25・6447

# 「志士」と「元勳」の書

―筆先ににじみでる人となり―

6月24日  
(日)まで

### 吉田松陰賛・跋文

書としての解説

実にまじめで切実な書であ  
る。細かく勁い線で字形を右  
上がりにし、畳みかけるよう  
に字を書きつらねてゆく。右  
払いは上にはね上げるように  
し、横画は筆をトンと置いて  
勢いよく引き出し、トンと止  
めるという、トン・スー・ト  
ンの筆法で、書の基本をよく  
勉強したことがうかがわれ  
る。変化や作品としての工夫  
はあまり考えられていない。  
緊張感のある線に破綻がな  
く、本文から落款に至るまで  
気力が充実してよくそろって  
いるという全体観である。

◆ワークシヨップ・「志士  
の書を書く」  
書道家小倉窓寛さんによ  
る、展示書作品の解説の後、  
代表的な人物の書を手本に筆  
法などを体験します。

■とき 5月19日(土) 午後  
2時〜4時

■定員 30人(中学生以上・  
先着順)

■持参品 書道用具(筆、墨  
硯、下敷き、文鎮)

■参加料 300円(年間パ  
スポートのない方は別途観覧  
料)

■観覧料 大人500円、高  
大学生300円、小・中学生  
100円

■申込期限 5月15日まで

### 吉田松陰賛・跋文

三分忠厚が法易巴矣夫一身入洛分曹魁岸在哉心師賞尚兮而若未立名志仰魯  
連弓遂免釋難寸積書無功為標昔三十身減賦失針強氣廿一人人鐵狂福兮  
御堂我不可身許家國兮死生若久齊聖誠不動兮自古未之有古人難及兮聖賢  
敬述 余在萩萩山松陰後裔且欲描忠愛願未多福中有感昔年五月分會有關在之  
九福則若皇孫後裔傳贊以誌之 二十一年松陰十書



春の園芸展

○えびね・盆栽・山草展

■とき 5月4日(金・祝)、

5日(土・祝) 午前9時～午後4時

■ところ 市民館小ホール

■主催 萩園芸友の会

①問い合わせ

中央公民館(25・3590)

見島牛in道の駅萩往還

■とき 5月4日(金・祝)～6日(日) 午前10時～午後4時

■ところ 道の駅「萩往還」

■内容 見島牛の子牛2頭と見蘭牛2頭の展示、萩の特産品が当たる「子牛の体重当てクイズ」(道の駅での買上レシート1000円ごとに参加)

①主催・問い合わせ  
道の駅「萩往還」

(22・9889)

鯉・いっしょ 田町

こどもの日にあわせて、田町商店街を舞台に子どもが楽

しめるイベントを開催します。

■とき 5月5日(土・祝)

午前10時～午後4時

■ところ 田町商店街アーケード

■内容 仮面ライダーオーズショー(午前11時～、午後2時～)ジョイ201、落書きコーナー、輪投げ、射的ゲーム

①主催・問い合わせ

萩市田町商店街振興組合連合会(26・2201)

萩オープンガーデン

花々の美しくなる時期に、日頃見ることができない萩市内の個人やお店、名刹、史跡の庭園(25か所)を開放します。バラ、つつじなどの花々とともに史跡庭園では、萩焼小物の展示、箏、オカリナ演奏も楽しめます。スタンブラリー(8か所を巡ってプレゼント)も開催します。

■とき 5月12日(土)～20日(日)

■ところ 旧湯川家屋敷

桂太郎旧宅、室田家(川島)、横田家(河添)、旧田中

別邸(平安古町)、山本邸(江向)、端坊(恵美須町)、野田家、俣宿天十平(南古萩町)、菊屋家住宅(呉服町)、畔亭(南片河町)、口羽家住宅、萩城跡指月公園(堀内)、熊谷美術館(今魚店町)、梅屋七兵衛旧宅(浜崎町)、萩観光ホテル(越ヶ浜)、平山台フルーツ・ガーデン(上小川)、ホテルミレ・オ・マール(江崎)、大蘆寺(須佐)、ファーマーズガーデン(福井下)、東光寺(権原)、木村山荘(上野)、大照院(青海)、梅岳寺、フォレスト・ガーデン(川上)

※有料施設も含まれます。

【催し物】

- ・旧湯川家屋敷Ⅱ創作小物展示、オカリナ演奏(土・日曜日の午後3時～)
- ・桂太郎旧宅Ⅱ萩焼オブジェ展示
- ・室田家Ⅱ箏尺八演奏会(5月20日(日) 午後1時～、午後2時～)
- ・旧田中別邸Ⅱオカリナ演奏(土・日曜日の午後1時～)

■共通バスポート 200円

※個人庭園等へ入場できません。また、萩博物館、萩八景

遊覧船、萩・長門峡観光遊覧船や各庭園で割引等の特典があります。

■バスポート販売所 各庭園、市役所観光課、社団法人萩市観光協会、萩温泉旅館協同組合、東萩駅観光案内所

■主催 萩オープンガーデン実行委員会

①問い合わせ

畔亭(22・1755)、萩市観光協会(25・1750)、観光課(25・3139)

萩・夏みかんまつり

萩の夏みかんは「かおり風景100選」にも選ばれた萩のシンボルとなっています。夏みかんの白い花が咲くこの季節に合わせて、日本の夏みかん集団栽培の発祥の地である「かんきつ公園」で開催します。

■とき 5月19日(土)、20日(日) 午前10時～午後4時

■ところ かんきつ公園・旧田中別邸(平安古町)

■内容 夏みかん商品・特産品の販売、郷土芸能披露、抹茶席、生搾りジュース体験、クイズラリー、萩八景遊覧船

の無料乗船体験、無料フォトサービスなど

※萩八景遊覧船の無料乗船体験は、かんきつ公園付近の臨時乗船場の発着で10分程度の運航です。

■駐車場 かんきつ公園内、アスカソールイング萩工場、河添河川公園、保健センター

※5月19日(土) 午前7時から20日(日) 午後6時までは、河添河川公園を臨時駐車場として使用します。

■主催 萩・花ごよみ実行委員会

①問い合わせ

観光課(25・3139)



## 浜崎伝建おたから博物館

国の重要伝統的建造物群保存地区に選定されている浜崎地区を舞台に、古い町並みや旧家に代々伝わるお宝をご覧

頂きながら、様々な催しを楽しむ、恒例のイベントです。

■とき 5月20日(日) 午前9時～午後4時

■ところ 浜崎本町筋周辺、魚市場、御船倉公園等

■内容 各家でお宝の展示、浜崎1区会館で松林桂月の作品展、国指定史跡御船倉の内部公開、スタンプラリー、ストーリーパフォーマンス。

伝建見学ミニツアー、雑魚場食堂、地元特産物販売等

■主催 浜崎伝建おたから博物館実行委員会

①問い合わせ

文化財保護課(25・32238)

## 北浦歌謡演芸フェスティバル

収益金は福祉団体に寄付されます。

■とき 5月27日(日) 午前9時40分～午後4時30分

■ところ 市民館大ホール

■内容  
【第1部】午前9時40分～北浦歌謡あなたのステージ

〈賛助出演〉藤間小伊絃社中(子どもたち)

【第2部】午後1時～紅白歌合戦&歌謡ステージ  
(ゲスト) 原たかし、頼田悠李、藤咲まこと

【第3部】午後3時～鹿島劇団 涙と笑いの人情時代劇

「およねの初恋糸瓜の花」

■入場料 前売券2000円(当日2500円)

■チケット販売所 萩楽器店、アトラス萩店、サンリブ萩店、市役所総合案内ほか

①主催・問い合わせ  
NPO法人北浦音楽芸能文化協会(22・1345)

## 県立萩美術館・浦上記念館

☎24・2400

## アール・デコ

## 光のエレガンス

ラリックやドームなどによるデザイン性豊かな照明器具を中心、アール・デコの芸術的空間演出を紹介します。

電灯の光を優れた芸術感覚によって潤いのある日常生活の中に取り入れた、20世紀初頭の知恵とセンスに出会う新しい体験です。

■観覧料 一般1000円、70歳以上・学生800円

■休館日 月曜日

◆ディスプレイ  
本展入館者に、期間限定の「ディスプレイクイズ」を配布し、全問正解された方には、美術館オリジナルグッズをプレゼントします。

■とき 5月3日(木・祝)～6日(日)

## ◆記念講演会

■とき 5月19日(土) 午後1時30分～3時

■ところ 美術館講座室

■講師 室瀬和美(漆芸家・重要無形文化財「蒔絵」の保



ピエール・エミール・ブラックモン 鳩と果実の照明付きテーブル・センターピース

持者)

■演題 「日本におけるアール・デコ期の漆芸」

◆普通展示

○浮世絵

「江戸のグルメ」～5月13日

「江戸の一年」5月15日～6月17日

○東洋陶磁

「東洋陶磁の美〈形〉」～7月22日

○陶芸

「あだめく素材―転化する私たち」～7月1日

「萩陶芸―花器」～8月26日

## ツインシネマ 上映案内

☎26・6705 ★年中無休

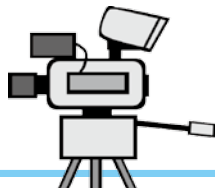
ホームページがリニューアルされました

- ALWAYS 三丁目の夕日'64 (2D) 上映中
- バトルシップ 上映中
- 映画 ドラえもん／のび太と軌跡の島 アニマルアドベンチャー 上映中～5/11
- セイジ／陸の魚 (監督／伊勢谷友介) ※12歳未満(小学生以下)保護者同伴 5/12～5/25
- メン・イン・ブラック3 (3D吹替版/2D字幕版) 5/25～ロードショー
- マーガレット・サッチャー 鉄の女の涙 5/26～6/22

■上映案内(24時間) ☎26・6706

## 萩市ホームページ テレビ放映のお知らせ

萩市ホームページでは、萩市内でロケが行われるなど萩市に関するテレビ放映情報を随時更新しています。トップページの左下(コンテンツ内)。



# 保健ガイド

問い合わせ 健康増進課 ☎26-0500、各総合事務所

萩	地域	※保セは保健センター ●は母子関係の行事
1☎	こころの相談日(要予約)	10:00～萩市保セ
2☎	●1歳6か月児健康診査	13:00～萩市保セ
	城東タマちゃん体操教室	13:30～城東会館
8☎	こころの相談日(要予約)	10:00～萩市保セ
	●ポリオ予防接種(要予約)	13:30～萩市保セ
10☎	●1歳児あつまれ教室	13:00～萩市保セ
	こころの相談日(要予約)	13:00～萩市保セ
	椿東健康教室	13:30～椿東ふれあいセ
13☎	●パパママセミナー	9:30～萩市保セ
15☎	こころの相談日(要予約)	10:00～萩市保セ
	●3歳児健康診査	13:00～萩市保セ

田万川・須佐	地域	
2☎	須佐湾遊覧船・健康ウォークラリー	10:00～須佐駅集合
7☎	弥富はつらつ楽食会	9:30～弥富公民館
8☎	萩市健康体操教室	9:30～小川コミュニティセ
	須佐はつらつ楽食会	9:30～須佐保セ
	男の生き生きリハ会	13:30～須佐保セ
	●ポリオ予防接種	13:45～田万川保セ
9☎	弥富元気もりもり体操	9:30～やまびこ
10☎	須佐元気もりもり体操	9:30～須佐保セ
14☎	健康・介護予防座談会	10:00～やまびこ
15☎	まちの保健室	10:00～須佐郵便局

川上・旭	地域	
毎週☎	●とことこ教室	9:00～川上保セ
8☎	健康運動教室(明木)	13:00～旭マルチメディアセ
14☎	運動教室	9:30～川上保セ

むつみ・福栄	地域	
毎週☎	●のびのび会	10:00～福栄保セ
10☎	●乳幼児相談	10:00～むつみ農村環境改善セ

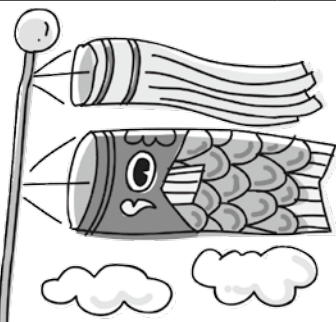
萩健康福祉センター	☎25-2667	
8☎	C型肝炎・B型肝炎ウイルス検査(血液検査)(要予約)	13:00～
	HTLV-1抗体検査(血液検査)(要予約)	13:00～
	骨髄ドナー登録会(要予約)	13:30～
	エイズ抗体即日検査(要予約)	14:00～
14☎	●乳幼児発達クリニック(要予約)	13:30～

## ケーブルテレビ放送予定

★毎週木曜日放送・金曜日再放送 広報課 ☎25-3178

### ◆行政番組「マイたうん萩」(10分間)

- 3☎ 萩博物館企画展「志士と元勲の書」
- 10☎ 子育て支援サービス



## スポーツガイド



3☎	●萩市長杯争奪大会兼中国5県軟式野球大会C級(～6日)	8:30～萩スタジアム
	●萩阿武中学校陸上記録会	8:30～萩スポーツ広場
5☎	●中国地区学童軟式野球選手権大会萩地区予選(～6日)	9:00～萩スポーツ広場
11☎	●萩支部老連会長杯グラウンドゴルフ大会	7:00～萩スポーツ広場
	●中国地区大学野球春季二部リーグ戦(～13日)	9:00～萩スタジアム
12☎	●会長杯少年サッカー大会兼全日本少年サッカー大会萩地区予選(～13日)	8:00～萩スポーツ広場
13☎	●萩市長杯争奪卓球大会	9:00～市民体育館

## 図書館ガイド

萩図書館 ☎25-6355  
須佐図書館 ☎08387-6-5500  
明木図書館 ☎55-0314

開催中～15☎	こどもの読書週間特別行事	9:30～	明木図書館
	「図書館でこんなことしたよ!」写真展		
開催中～10☎	こどもの読書週間特別行事	9:30～	須佐図書館
	「この絵本、読んであげたい!」		
2☎	ぶちぶちこいのぼりをつくろう	15:30～	明木図書館
	清ちゃんをつくっちゃお～!		
9☎	「恐竜ってどんな声でなくの?」	15:00～	須佐図書館
	「草の芽」のおはなし会	15:30～	明木図書館
10☎	やっちゃんの青空教室	14:35～	弥富保育園
11☎	やっちゃんの青空教室	13:10～	育英小学校
15☎	あんずの会	14:00～	萩図書館

【休館日】須佐図書館:3☎～5☎、7☎、14☎  
明木図書館:3☎～5☎、7☎、13☎、14☎

## 子育てガイド



### ◆児童館(25・1025) 休館日:毎週☎

毎週☎、☎、☎	子育てアドバイス	10:00～
毎週☎、☎	おはなしの森(子ども図書館)	11:00～
毎週☎、☎	だんすダンス!	19:00～20:30
開催中～13☎	こどもの読書週間行事	9:30～
	「しかけ絵本展」(子ども図書館)	
5☎、12☎	おひさまおはなし会(子ども図書館)	15:00～
12☎	草もちづくり(材料代100円、エプロン・三角布・タオル・お茶持参)	10:00～13:00

### ◆子ども発達支援センターからふる(22・2877)

※ふたば園児童部の名称が変わりました

1☎、8☎、15☎	おもちゃ図書館開館日	10:00～15:00
1☎、15☎	発達相談日	10:30～12:00
8☎	手作りおもちゃの会	10:30～12:00 13:30～14:30
15☎	絵本の読み聞かせ	11:00～11:30

### ◆萩幼稚園(22・0775)

15☎	未就園児開放日「ひよこ組」 ※自由遊び、パネルシアター、紙芝居など	9:30～11:30
-----	--------------------------------------	------------





日	月	火	水	木	金	土
			1	2	3	4
			5	6	7	8
			9	10	11	12
			13	14	15	16
			17	18	19	20
			21	22	23	24
			25	26	27	28
			29	30	31	

# 情報カレンダー



**萩・阿武  
健康  
ダイヤル24**

24時間年中無休で健康や医療に関する相談を受け付けています。  
☎ 0120・506・322  
(通話料・相談料無料)

●萩市主催・共催の行事

日	行事	時間	会場	夜間	休日当番医
1 (火)	●萩焼まつり ~5日 ○心配ごと相談	(9:00~/市民体育館) (9:30~/川上総合事務所)	外科 玉木(瓦町) 22・0030 内科 市原(塩屋町) 22・0184		
2 (水)			外科 萩市民(椿) 25・1200 内科 山本(椿東) 26・0077 小児科 いわたに(椿東) 24・2100		
3 (木)	○見島島びらきまつり (9:40~/見島・本村定期船乗り場隣) ●萩・大茶会 ~4日 (10:00~/萩城跡指月公園ほか) ●阿武川温泉公園まつり (10:00~/萩阿武川温泉公園) ○萩往還まつり「技・明木展」~4日 (10:00~/明木・乳母の茶屋周辺) ○須佐焼ふれあいまつり ~4日 (10:00~/須佐大橋コミュニティ広場)		外科 萩むらた(今古萩町) 25・9170 内科 柳井(橋本町) 22・0748 産婦人科 なかむら(熊谷町) 22・1557 歯科 土原(土原) 25・0380		
4 (金)	●春の園芸展(盆栽展・山草展・えびね展) ~5日 (9:00~/市民館)		外科 めづき(土原) 22・2248 内科 中坪(今魚店町) 22・5430 産婦人科 都志見(江向) 22・2811 歯科 内藤(三見) 27・0009		
5 (土)	○つつじまつり (9:00~/道の駅 ゆとりパークたまがわ) ○こどもの日オールレンタルDay (9:00~/萩アクティビティパーク) ○エコキャンまつり (10:00~/須佐湾エコロジーキャンプ場) ○鯉・こい ちびっこ田町 (11:00~/田町商店街)		外科 MP萩(堀内) 24・0082 内科 全真会(玉江浦) 22・4106 眼科 さがら(今古萩町) 21・7333 耳鼻科 堀(江向) 22・4133 産婦人科 なかむら(熊谷町) 22・1557 歯科 まつお(椿東) 26・1222		
6 (日)	○躍動会(絵画)展 ~10日 (9:30~/市民館)		外科 池本(玉江浦) 25・7575 内科 萩市民(椿) 25・1200 産婦人科 都志見(江向) 22・2811 歯科 もんでん(今古萩町) 22・0016		
7 (月)			外科 兼田(吉田町) 22・1113 内科 わたぬぎ(東浜崎町) 25・2020		
8 (火)	●行政相談 (9:00~/田万川保健センター) ●人権・行政・公証相談 (10:00~/総合福祉センター) ○心配ごと相談 (13:30~/総合福祉センター)		外科 都志見(江向) 22・2811 内科 中嶋(今古萩町) 22・2206		
9 (水)	○こころの相談 (13:30~/総合福祉センター)		外科 玉木(瓦町) 22・0030 内科 市原(塩屋町) 22・0184		
10 (木)			外科 萩市民(椿) 25・1200 内科 萩慈生(玉江) 25・6622		
11 (金)	●行政相談 (9:00~/福栄コミュニティセンター、10:00~/旭マルチメディアセンター) ●消費生活(多重債務)無料法律相談会・心の健康相談会 (10:00~/総合福祉センター)		外科 兼田(吉田町) 22・1113 内科 萩むらた(今古萩町) 25・9170		
12 (土)	○萩オープンガーデン ~20日 (市内各所) ○きれいなまち・萩推進市民会議美化活動 (9:00~/中小畑漁港内) ○萩美術協会展 ~16日 (10:00~/市民館)		外科 田町(東田町) 24・1234 内科 藤原(土原) 22・0781		
13 (日)			外科 花宮(平安古町) 25・8738 内科 波多野(堀内) 25・2788 産婦人科 都志見(江向) 22・2811 歯科 村上(唐樋町) 25・2828		
14 (月)			外科 MP萩(堀内) 24・0082 内科 柳井(橋本町) 22・0748		
15 (火)	○心配ごと相談 (9:30~/須佐老人憩の家)		外科 めづき(土原) 22・2248 内科 めづき(土原) 22・2248 小児科 いわたに(椿東) 24・2100		

阿北地区  
休日当番医

AM8:30~PM5:30

3日(水) 弥富(弥富下) [内科]	08387・8・2311
4日(木) 松井(下田万) [内外科]	08387・2・0345
5日(金) 川上(川上) [内科]	54・2014
6日(土) 福賀(阿武町) [内科]	08388・5・0863
13日(日) すさ(須佐) [内科]	08387・6・3376

※阿北地区(川上・田万川・むつみ・須佐・旭・福栄地域)

※小児科は、2、15日以外、内科で対応します。  
※夜間・休日当番医の診療時間は翌朝8時まで。  
眼科、耳鼻科、歯科は午前9時~正午。  
※救急医療は急患のためのものです。

■当番医が緊急やむを得ず変わった場合

外科、内科、小児科、産婦人科は消防テレホンサービス(☎25・7474)、歯科は萩市消防本部(☎25・2772)で確認してください。

# 花ごよみ

時代劇で日の目を見た不思議な葉  
タイリンアオイ (大輪葵)



なかなか訪れない春にやきもきしていると、アツと言う間にサクラは葉桜になってしまいました。そんな暖かくなった里山の林床に春の日差しが差し込む頃、シクラメンのようなタイリンアオイの葉の緑が目に入ります。

葉はハート型に深く切れ込み、緑の葉には光沢がなく、白い雲形の紋様があります。花はお世辞にもキレイ!とはいませんが、特徴あるグロテスクな花は土の中から咲きます。アオイ属は雑種を生子やすく、この種は本州の山口県、島根県と九州の熊本など3県にのみ自生します。

「この紋所が目に入らぬか」の名セリフで有名な三つ葉葵の紋は、このアオイの葉がモデルです。

## 表紙

### 渡辺蒿蔵旧宅を案内

#### NPO萩観光ガイド協会

4月1日から無料で一般公開している渡辺蒿蔵旧宅(江向)では、NPO 萩観光ガイド協会の江向在住の皆さん(藤山泰宏<sup>やすひろ</sup>班長)7人が、毎日1人ずつ交替で施設の管理や施設内の案内を行っています。

萩まちじゅう博物館江向案内所として活用され、藤山さんは「観光客だけでなく、市民の方々にも気軽に利用していただきたい」と話されました。

旧宅は、約2km続く桜の名所「橋本川土手」の中央に位置し、桜の季節にはお勧めのスポットです。4月中旬には八重桜が満開!



江向八丁筋に面した長屋門

## 慶弔だより

congratulation

### お誕生おめでとう

赤ちゃん

保護者

住所



congratulation

### ご結婚おめでとう

夫の氏名

妻の氏名

住所



condolence

### お悔やみ申し上げます

氏名

年齢

死亡日

住所



本人または親族の方の承認を得たもののみ掲載しています。(敬称略)  
※4月1日～4月15日受付分