

2012/平成24年

5月15日



農業再生のための  
新規重点施策

須佐観光大使  
きただにひろし

編集・発行/萩市総務部広報課  
〒758-8555 萩市大字江向5 10番地  
TEL 0838-25-3178 FAX 0838-26-5458  
ホームページ <http://www.city.hagi.lg.jp/>

# 萩



須佐湾遊覧船

丸明黎

# 農業の再生元年

## 農業再生のための 新規重点施策!!

秋市の農業従事者の平均年齢が70歳を超えてきた現状を踏まえ、今年を「農業の再生元年」と位置づけ、次の施策を進めます。

特定農業団体については任意組織から法人へのステップアップを促進し、農地集積を図り、併せて法人での若者雇用に向けた支援を行います。また、中核的農家についても設備投資への支援を行います。

人材不足に悩む集落を支援するため、公募した集落支援員を担い手が不足した地域へ派遣します。

### 特定農業団体法人化支援事業

これまで集落営農を進めるため、特定農業団体の育成に取り組んできましたが、特定農業団体の法人化が進んでいません（現在21団体）。

そこで、より組織の強化が期待できる特定農業法人へのステップアップを加速化するため、緊急対策として意欲ある組織に支援を行います。

■支援内容 法人が預かる農地に対

◀法人による収穫作業



し、集積促進費として10アール当たり2万円を助成

■法人化への移行目標 10組織、集積面積200ヘクタール

■事業費 4000万円

### 中核的担い手育成支援事業

高齢を理由に耕作が難しい地域の農家等から農地を集積し、競争力のある秋地域ブランド生産を支えている個別中核的農家が、規模拡大などによる戦略的発展を志すために必要な農業機械導入に係る経費の一部を支援します。

■補助額 購入費（補助基本額）の3分の1を助成（上限100万円）

■経営拡大志向農家の目標 10〜30戸

■事業費 1000万円

■対象 いずれも、人・農地プランに位置づけられた担い手（水稲、野菜、果樹）

※人・農地プランⅡ集落の合意のもとに地域農業のあり方や今後の地域の中心となる経営体等を定めたもの

### 集落営農支援員設置事業

高齢化や人口減少により次代を担う農業後継者が不足し、農業生産や農村集落活動に支障をきたしているため、公募により集落営農支援員を採用し、援農活動や地域コミュニティ活動を支援します。

■事業費 1485万円

### 集落営農支援員の募集!

秋市に移住し農業・農村の地域おこしにチャレンジしてみたい方を全国から募集します。

・農村集落へ移住し、自然の恵みを感じ農業を一生の仕事として取り組みたい方

・地域での話し合いに積極的に参加し、困っている農業者の支援に意欲的な方

■募集職種 農業生産法人等の社員（主に農作業や機械オペレーター）

※3年間は継続雇用し、その後は法人での雇用を継続するか、自立経営を行うかなどを選択します。

■仕事内容

・受入法人に就職し、栽培技術や機械技術を習得する

・集落営農組織、個人農業者および集落等の求めに応じ派遣労働する

（原則2人1組）

・地域農業者のニーズを把握するため、集会や農家訪問を行う

■対象者

①平成23年3月11日以降に離職された方

②普通運転免許の所持

③秋市内への転入が確実であること  
※性別や経験は問いませんが、資格取得者や経験者は優先します。

■募集人員 8人程度

■給与・待遇 基本給Ⅱ月額15万円（労働時間に応じた賃金の加算あり）  
※社会保険（健康保険、厚生年金）、雇用保険あり。

■勤務地 市内の農業生産法人等を勤務拠点とし、活動の範囲は秋市内全域

■申込方法 5月25日までに、農政課備え付けの申込書（秋市ホームページからもダウンロード可）を郵送または持参

### 受入農業法人の募集!

集落営農支援員の受け入れを希望する農業生産法人等を併せて募集します。

■申し込み・問い合わせ

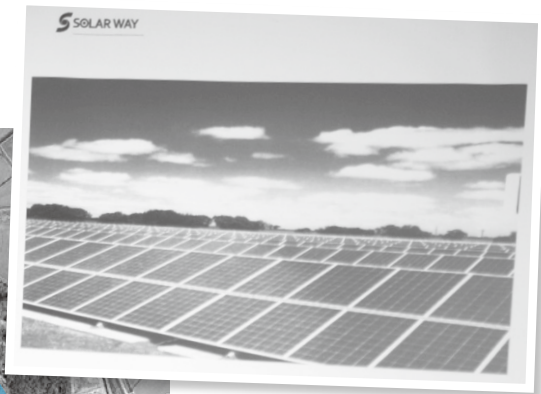
〒758-0041 秋市大字江向  
318-2 秋市農政課(25・4192)

# 萩市に 大規模太陽光発電所 (メガソーラー)を誘致!

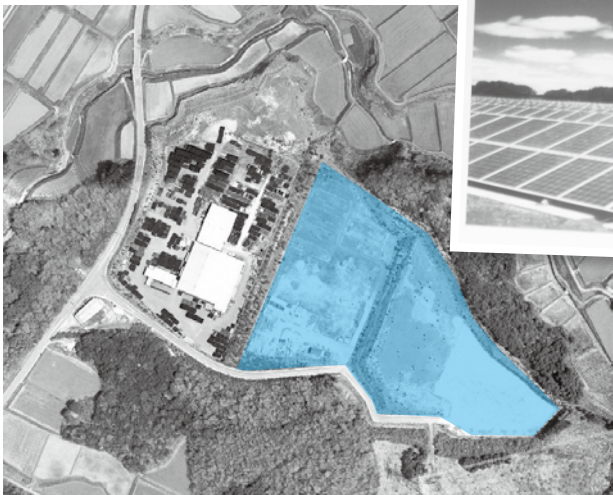
## 再生可能エネルギー導入に取り組みます!



足利社長(左)と野村市長(右)



▲設置されるソーラーパネル (イメージ図)



◀麻生団地 (吉部下)  
・平成4年10月完成  
・敷地面積: 9万8000㎡

萩市とソーラーウェイ株式会社(本社東京都、足利恵吾代表取締役社長)は、むつみ地域におけるメガソーラー(大規模太陽光発電所)の建設について、相互に協力して、萩市のまちづくり、地域の活性化に寄与することを目的に、4月25日にメガソーラー建設に係る協定を締結しました。メガソーラー建設に係る協定の締結は山口県内では初めてです。

市ではこれまで、国が進める再生可能エネルギー導入の促進および市が所有する遊休地の活用観点から、メガソーラーの誘致を進めてきました。

この協定に基づき、ソーラーウェイ(株)と20年間の土地賃貸借契約(年間約220万円)を結び、発電所の建設・運営が進められます。これにより、地元雇用の促進や地場産業の活性化が期待されます。また、この発電所でつくられた電

気は周辺の地域に供給され、エネルギーの地産地消が図られます。

調印式で野村市長は「再生可能エネルギーに貢献できることをうれしく思う」、足利社長は「地産地消の電源として地域エネルギーを担い、地域に根ざした事業を展開したい」と話しました。

### 事業計画概要

- 実施場所 萩市大字吉部下 麻生団地
- 敷地面積 3万5360㎡
- 太陽光パネル枚数: 7980枚
- 年間発電量: 188.3万キロワットアワー(一般家庭約570世帯分)
- 施設工事 5月下旬
- 操業開始時期 8月中旬予定

### 問い合わせ

経済再生・企業誘致推進課  
(25・3811)



市長コラム No.85

連休も多くの思い出とともに幕を閉じる。萩焼まつり、萩・大茶会等各地で多彩な行事が展開。他県ナンバーの車両が市内を行き交い、多くの観光客が萩を訪問。

さて、4月25日NHKの「歴史秘話ヒストリア」で、厳島神社ふしぎの島の物語が放映。ヒストリアは全国の歴史ファンにはなかなかの人気番組。今回の番組を見て萩を訪ねたとの話も聞く。内容は二人の武将の造営、寄進等を通じ現在世界遺産である独自の建造物として残る厳島神社。二人の武将は平清盛と毛利元就。萩と縁のある毛利は宮島の戦いにも神社の加護によって勝利したとの強い思いから、息子たちへの「三子教訓状」の中にも「厳島神社を大切にせよ」と書き残す程帰依するところ大。

萩へ移封され二代藩主・毛利綱広の時代に、厳島明神を勧請し越ヶ浜に神社を建立。旧暦6月17日には本社と同様に御神体の海上渡御が行われる。萩物語である。

# 下半期財政状況の公表

市では、毎年度、上半期と下半期の2回にわけて予算の執行状況や市債の状況などを公表しています。  
 今回は、平成24年3月末現在の状況をお知らせします。  
 ※今回お知らせする数値は、出納整理期間（平成24年4月～5月末）の予算の執行状況を含めていませんので、平成23年度の決算額とは数値が異なります。

問 5 回 答

財政課（25・3469）  
 財産管理課（25・3143）

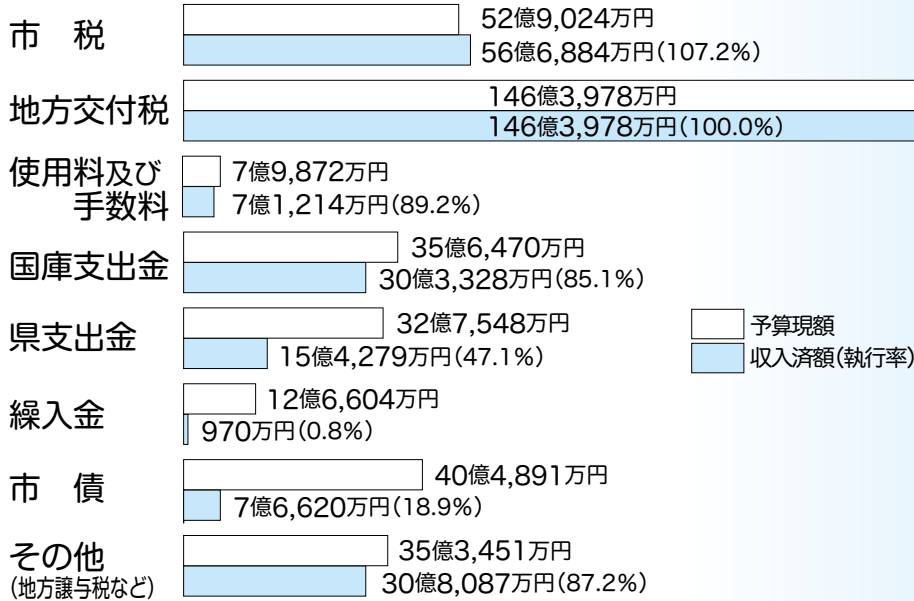
## 一般会計予算の執行状況

一般会計予算額は、当初予算に324億円を計上し、その後の6回の予算補正（26億7,166万円）、平成22年度から繰り越した事業の予算（13億4,672万円）を加えると、3月末現在で総額364億1,838万円となりました。

3月末現在における収支状況は、収入済額294億5,360万円で執行率80.9%、支出済額245億8,862万円で執行率67.5%です。

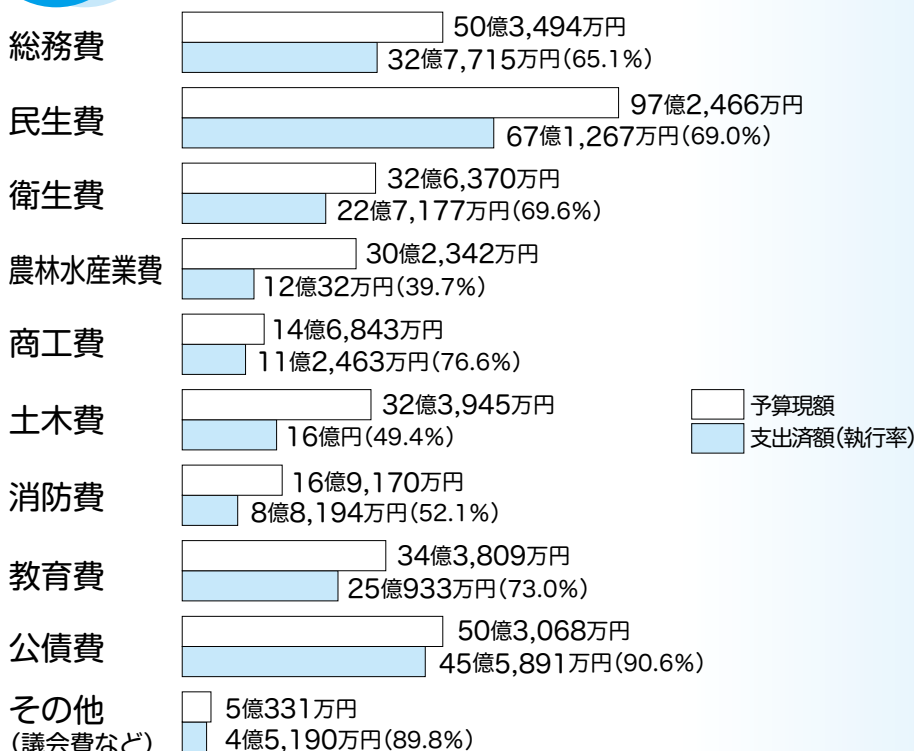
### 歳入

予算現額 364億1,838万円  
 収入済額(執行率) 294億5,360万円(80.9%)



### 歳出

予算現額 364億1,838万円  
 支出済額(執行率) 245億8,862万円(67.5%)



## 特別会計の執行状況

特別会計とは、公共下水道事業など特定の目的をもって事業を行う場合に、その収支を明確にするために独立した会計をいいます。

15の特別会計の当初予算総額は189億2,290万円で、その後の予算補正（1億8,598万円）、平成23年度からの繰越明許費（6,266万円）を加えると、3月末現在で総額191億7,154万円となりました。

3月末現在における会計毎の収支状況は、別表のとおりです。

なお、多くの特別会計で、支出済額が収入済額を上回っていますが、これは、地方債や、国・県補助金等の特定財源や一般会計からの繰入金で3月末現在では収入されていないため、不足額は、一般会計の一時運用により賄っています。

会計名	予算現額	歳入		歳出	
		収入済額	執行率	支出済額	執行率
住宅新築資金等貸付事業	270万円	226万円	83.7%	25万円	9.3%
土地取得事業	6,250万円	6,090万円	97.4%	6,090万円	97.4%
国民健康保険事業（事業勘定）	81億6,475万円	63億9,628万円	78.3%	71億3,357万円	87.4%
国民健康保険事業（直診勘定）	4億6,246万円	2億9,553万円	63.9%	3億9,181万円	84.7%
後期高齢者医療事業	7億6,658万円	7億3,223万円	95.5%	6億7,735万円	88.4%
介護保険事業（保険事業勘定）	62億6,887万円	46億9,542万円	74.9%	56億3,964万円	90.0%
簡易水道事業	4億304万円	1億4,795万円	36.7%	3億2,402万円	80.4%
公共下水道事業	13億9,341万円	4億9,785万円	35.7%	10億3,961万円	74.6%
特定環境保全公共下水道事業	9,920万円	1,718万円	17.3%	6,341万円	63.9%
農業集落排水事業	10億6,758万円	3億8,001万円	35.6%	6億6,977万円	62.7%
漁業集落排水事業	3億9,703万円	7,552万円	19.0%	2億8,942万円	72.9%
林業集落排水事業	330万円	35万円	10.6%	233万円	70.6%
特定地域生活排水事業	5,001万円	1,017万円	20.3%	4,234万円	84.7%
個別排水事業	1,260万円	212万円	16.8%	633万円	50.2%
駐車場事業	1,751万円	1,567万円	89.5%	1,650万円	94.2%
合計	191億7,154万円	133億2,944万円	69.5%	163億5,725万円	85.3%

### 市債残高の状況

市債とは、道路や下水道など公共施設の建設の際に一時に多くの資金を必要とする場合に認められる長期の借入金のことです。

その返済を元利償還という形で長期間（5～40年）にわたって返済することにより、世代間の住民負担を公平にする役割を果たしています。

会計名	現在高	構成比
一般会計	340億3,173万円	70.1%
住宅新築資金等貸付事業	34万円	0.0%
国民健康保険事業（直診勘定）	1億1,443万円	0.2%
簡易水道事業	15億4,850万円	3.2%
公共下水道事業	72億1,493万円	14.9%
特定環境保全公共下水道事業	3億8,626万円	0.8%
農業集落排水事業	33億7,780万円	7.0%
漁業集落排水事業	17億693万円	3.5%
林業集落排水事業	1,027万円	0.0%
特定地域生活排水事業	1億255万円	0.2%
個別排水事業	5,972万円	0.1%
合計	485億5,346万円	100.0%

※平成23年3月末現在に比べ25億9,683万円、合併年度（平成16年度末）に比べ、195億5,464万円減少しています。

### 市有財産の状況

市では、遊休財産のうち不要となった財産については維持管理経費の削減、財源確保の観点から積極的に処分または貸付を行っています（病院事業会計および水道事業会計の財産は含んでいません）。

区分	面積・金額	
土地	5.7km <sup>2</sup>	
建物	44万m <sup>2</sup>	
山林	137km <sup>2</sup>	
有価証券	9,341万円	
出資による権利	6億1,768万円	
債権	2億4,355万円	
基金	現金	123億4,354万円
	土地	2億9,446万円
	現物	90万円

※基金のうち現金は、平成23年3月末現在に比べ5億8,598万円、合併年度（平成16年度末）に比べ、17億4,083万円増加しています。

### 一時借入金の状況

一時借入金とは、一時的に資金が不足する場合に短期間借入するものですが、平成24年3月末現在では一時借入金はありません。

# 萩往還夏木原交流施設がオープンしました！

なつきばら

健康志向の高まりなどもあり、街道ウォークの愛好者も増えてきているなか、山口県から譲渡を受けた萩往還夏木原交流施設（旧21世紀の森・夏木原キャンプ場）が、新たに歴史街道「萩往還」の休憩施設として、4月27日にオープンしました。

オープニングセレモニーでは、地元の人々による銭太鼓や、あさひ保育園佐々並分園の園児による演技、吉田松陰の漢詩による詩吟の披露がありました。

この施設は、萩城下の唐樋<sup>からひかたば</sup>札場から三田尻（防府市）をほぼ直線で結ぶ街道「萩往還」約53kmのほぼ中央に位置し、重要伝統的建造物群保存地区の佐々並市までは約8kmです。宿泊での



松陰の詠んだ「東送の碑」

利用のほか、ウォーキングの際に、急な雨等の避難場所やトイレ休憩所として活用できます。管理は、萩市の委託により株式会社旭開発が行います。

夏木原は、吉田松陰が安政6年（1859）、幕府から東送を命ぜられ、江戸へ向う途中、しばしの休息をとった場所、そのときの松陰の感情を詠んだ漢詩（七言絶句）が刻まれた石碑が建てられています。

【開設時間】 午前9時～午後5時  
【休所日】 12月～2月  
【施設内容】  
▽ロッジ 無料休憩所、宿泊室（48人、有料）、シャワー室（有料）  
▽テントサイト（有料）  
▽屋外公衆トイレ  
※宿泊室等は7日前までに事前申込

問い合わせ  
観光課（25・3139）

# 災害時に備えて協定を締結

災害時の情報交換に関する協定

4月16日、国土交通省中国地方整備局（戸田和彦局長）と、災害発生時等に緊密な情報交換を行い、相互に迅速な災害対応を行うための協定を締結しました。

これにより萩市は、災害時に復旧の技術的支援や中国地方整備局所有機材の支援が受けられます。

災害時における物資支援に関する協定

4月19日、NPO法人コメリ災害対策センター（<sup>さきげんいち</sup> 榎賢一<sup>さきげんいち</sup>所長）と、災害時の物資支援に関する協定を締結しました。

市が災害時の物資支援に関する協定の締結を行うのは、今回で13社目となり、災害時における物資の支援体制の充実を図ります。

# 災害時の避難所用

## 機材の寄贈

服部産業株式会社（服部典之代表取締役社長）から創業50周年を記念して、4月21日、ガス式発電機2台、卓上カセットコンロ80台、カセットガス480本（総額約160万円）の寄贈がありました。

市では、災害時に備え、計画的に資機材等の整備を進めており、寄贈品は本庁、各総合事務所などに配置します。



寄贈された機材



野村市長と笠原治清コメリ災害支援センター事務局長

## 歌手きただにひろしさん 故郷須佐の観光大使に

須佐観光協会(山本隆志会長)は、人気のテレビアニメ「ONE PIECE」の主題歌を歌う須佐出身のアニメソング歌手、きただにひろしさんを須佐観光大使として、5月2日に任命式を行いました。

きただにさんは、これまでも「男命(みこと)いかの唄」を制作、発表するなど、須佐地域の観光振興に貢献されています。

この日、両親や同級生、海外からのファンも集ま



中央がきただにさん

り、きただにさんは「生まれ育った町を全国にしっかりとPRしていきたい」と意気込みを語りました。

## 表紙

## 須佐湾観光遊覧船 運航開始

ホルンフェルスや屏風岩(びょうぶ)等を漁船や遊覧船で周遊する須佐湾遊覧船の本格運航が始まり、4月29日のオープニングでは、招待された市内のALT(外国語指導助手)5人を乗せた船を先頭に出発しました。

GW期間中は、561人の乗船があり、乗客は雄大な自然風景を満喫しました。

今後は、10月31日まで予約運航(5人以上、大人1800円・小学生以下900円)、夏休みの土・日曜日には定時運航を行うほか、サンセットクルーズも予定しています。



## 美しいまちの実現に向け 200人が市内を清掃

きれいなまち・萩推進市民会議(代表 木村一成(かきなり)代表)の主催で、「美しいまち・萩実現市民大会」が4月1日に開催されました。

「日本一ごみのないまち・萩」の実現に向けて環境美化活動を実践し、市民主体の美化活動の啓発を目的に平成6年から行われています。

市民会議では、毎月2回の環境美化活動(日程と場所は、市情報ポータルに掲載)を行っており、年々ポイ捨てごみは減っていますが、それでも、約100kgのごみが回収されました。



200人が市内4ルートに分かれごみ拾い

## 「産廃処分場建設計画反対」総決起集会

福栄地域に計画されている産業廃棄物最終処分場に反対している「萩・福栄水と命を守る会」が4月28日、総決起集会を市民館で開催し、約400人が参加しました。

塩谷正人(しおたにまさひと)会長は「何としても阻止することが大事。若い人の活躍を期待する」とあいさつ。会員等5人が「断固反対・絶対阻止」の決意表明をしました。

集会に先立ち、白水・明木・紫福小学校と萩東・福栄中学校等の児童・生徒9人が環境活動の取り組みを発表しました。



150人がデモ行進

## 全国大会出場おめでとう



【前列左から】中家晴輝(椿東小4年)、中家鈴奈(椿西小5年)【後列左から】福永夏生(椿西小5年)、石田聖人(明倫小6年)、東野王将(明倫小6年)

**全国少年柔道大会**  
(5月5日 東京都)  
○中家塾スポーツ少年団



【前列左から】森本英明、徳山雄大、大城康孝、山城健【後列左から】又吉貴、辻丸翔一、富本秀斗、山本敬二監督

**全国大学ゴルフ対抗戦**  
(6月27日~28日 北海道)  
○山口福祉文化大学ゴルフ部

## さくら功労賞に石の巷山桜保存会と岡村善武さん

さくらの植栽・愛護等に功績があり、他の模範として石の巷山桜保存会と岡村善武さん(明木)が日本さくらの会から表彰されました。

石の巷山桜保存会(昭和62年設立)は、明木のシンボル石の巷山を地域の子どもの森林体験の場として活用するため、明木中学校育友会と地元有志で1000本の桜植樹を目標に取り組みを始め、平成14年に目標を達成。現在2000本を目指して活動中です。

また岡村さんは、設立から平成20年度まで23年間にわたり会長を務め、現在も顧問として活動しています。



任命式で左から岡村さん、野村市長、横山秀美石の巷山桜保存会副会長

## 春の花いっぱいコンクール受賞者決定!

4月10日から16日にかけて萩市花と緑のまちづくり推進協議会が審査し、受賞者が決まりました。

### ◆学校花壇の部(応募23件)

- 【ダイヤモンド花壇】椿西小学校
- 【金賞】椿東小学校
- 【銀賞】越ヶ浜小学校、多磨小学校
- 【銅賞】明倫小学校、大島小学校、小川小学校、明木中学校

### ◆地域・職域団体の部(応募15件)

- 【金賞】萩公共サービス(松陰神社前)
- 【銀賞】萩公共サービス(萩ウエルネスパーク)、白水しらみずクラブ
- 【銅賞】川上地域子ども会育成連絡協議会、八幡区自治会、高俣福寿会、むつみ園

### 【萩モデル花壇】萩公共サービス(サライフ萩花壇・市民館花壇・萩駅前



学校花壇の部【金賞】椿東小学校



ガーデニング・プランター部門【金賞】増野絹枝

### ◆個人の部(応募5件)

- 【ダイヤモンド花壇】佐々木輝雄(今古秋町)
- 【金賞】柴田静江(須佐)
- 【銀賞】手塚東美枝(大井)
- 【銅賞】原田好里(須佐)
- ◆ガーデニング・プランター部門(応募8件)

### 【ダイヤモンド花壇】中澤初良(椿東)、中村正博(椿東)

- 【金賞】増野絹枝(椿東)
- 【銀賞】関屋俊文(椿)
- 【銅賞】越ヶ浜保育園

※ダイヤモンド花壇は過去に金賞受賞した花壇で、誰もが認める秀でた花壇

※萩モデル花壇は特に優れた模範的花壇



## 萩市民春季ソフトボール大会

4月15、22日に萩スポーツ広場で開催され、1部（年齢制限なし）16チーム、2部（40歳以上）12チームが参加しました。

1963年（昭和38）の山口国体の前年に第1回が開催され、今年で50年目を迎えました。

○優勝(1部) 川島



○優勝(2部) 椿



## 萩市民春季バレーボール大会

4月22日に市民体育館で開催され、8チームが参加しました。優勝した「中津江」チームは、2010年の秋季大会から4連覇です。

市民ソフトボール大会よりも2年早く始まった歴史ある大会です。

○優勝 中津江



## 5月3日 見島島びらきまつり

約500人の人出で賑わいました。おもてなした人も、もてなされた人も、見島の優しさに癒されたおまつりとなりました。



オープニングセレモニーでのテープカット

屋には売り切れとなった活魚の販売

## 山口伝統工芸展

最高賞は、野坂和左さん

第35回山口伝統工芸展は、日本工芸会山口支部会員43人、145点の作品の中から、萩市在住の野坂和左さん（山田、46歳）の「萩緑釉線文水指」が、最高賞の日本工芸会支部長賞を受賞したほか、市内在住の松尾藻風さん（椿）、波多野英生さん（椿）、岡田泰さん（江向）の作品が入賞しました。

山口伝統工芸展は、4月22日まで県立萩美術館・浦上記念館に展示され、5月に下関大丸、7月にそごう広島店を巡回します。



「萩緑釉線文水指」野坂和左

# こっそ 骨粗しょう症は全身的に骨折の リスクが増大した状態です！

## □骨粗しょう症の疫学

現在、わが国で医療機関に関わった骨粗しょう症患者の数は約50万人といわれています。しかし、骨粗しょう症は骨折するまで症状が出ないことが多く、潜在的な患者数を合わせると1000万人を超えるともいわれています。また、骨粗しょう症は生命予後や生活機能、生活の質に影響を及ぼします。骨がもろいため、毎年十数万人の大腿骨頸部骨折の患者を出し、その半数が要介護者となっています。

わが国で65歳以上人口の占める割合は20%を超え、急速に高齢化社会が進展することが予想されます。高齢者が高齢者を見る時代、いいかえれば骨折が骨折を呼ぶ時代になると思われます。

このような時代に対応していくためには「骨の維持・強化」が必要です。そのためには、日常の栄養管理・運動、そして補助的に薬物治療がある

ります。

## □食事療法

骨粗しょう症の食事では、エネルギーおよび栄養素をバランスよく摂取することが基本であり、特に避けるべき食品はありません。推奨されるものは、カルシウム・ビタミンD・ビタミンKを多く含む食品です。しかし、リン・食塩・カフェイン・アルコールの過剰摂取は控えた方がよいとされています。

また、各種サプリメントが販売されていますが、特にカルシウムサプリメントの使用は、心血管疾患のリスクが高まる可能性が示唆されています。ただし、同じ量のカルシウムを食品から摂取した場合のリスクは低いといわれています。

## □運動療法

ホルモンの分泌状態や年齢、さらには運動の内容によって効果の程度は異なりますが、ウォーキング、階

段を上るなど骨に体重の負荷を与える運動は骨密度を増加させます。一方、水泳などの骨に負荷を与えない運動では骨密度は増加しません。

骨折予防については、筋力増強やバランス運動、ストレッチ、エアロビクスなどの耐久運動を2つ以上組み合わせることで運動を指導した場合、転倒を17%減少させることが認められるといわれます。さらに太極拳については、35%の転倒予防を期待できるとの報告もあります。

運動により骨密度の上昇と骨折の抑制がもたらされますので、家に引きこもっているのではなく、日頃から活動的であることが望まれます。

## □薬物療法

現在、薬物療法としてビスホスホネート製剤と呼ばれる骨吸収抑制剤を主軸に、ラロキシフェン（選択的エストロゲン受容体モジュレーター）、活性型ビタミンD製剤、ビタミンK製剤、カルシトニン薬、そ

して最新ではテリパラチド（遺伝子組み換え）製剤という、より強力な治療薬を選択できるようになりました。

食事療法、運動療法も極めて重要ですが、今後、高齢者が増え続ける中、食事・運動療法だけでは不十分な面もあり、これらの治療薬を単剤または併用することにより、年齢を重ねても骨折等の少ない元気な生活を過ごすことができると思われます。

## □最後に

喫煙や飲酒の習慣があり、骨折の家族歴がある方は、骨折のリスクが2倍になるといわれています。また、脂質異常症・高血圧症・動脈硬化症を併存しやすいことも注目されています。

特に、閉経後の女性や脊椎圧迫骨折、大腿骨頸部骨折の既往のある方は、骨量検査（DXA）や血液検査により、まずは自身の骨の現状を把握されてみてはいかがでしょうか。



萩市民病院  
医師：桑原 嘉一  
専門：整形外科

# HAGI 情報 案内板

## Ask

問い合わせ  
電話番号(代表)

本庁	0838-25-3131
川上総合事務所	0838-54-2121
旭総合事務所	0838-55-0211
福栄総合事務所	0838-52-0121
むつみ総合事務所	08388-6-0211
須佐総合事務所	08387-6-2211
田万川総合事務所	08387-2-0300

## お知らせ

### 萩都市計画ごみ焼却場の 変更(案)の縦覧

「萩都市計画ごみ焼却場の  
変更(案)を、次のとおり  
縦覧します。なお、期間中に  
意見書を提出することができます。

- 期間 5月16日(水)～30日(水) 午前8時30分～午後5時15分(土・日曜日を除く)
  - ところ 都市計画課
  - 主な変更内容 山田小原地区の新清掃工場建設に伴う新清掃工場の区域の追加
- 【問い合わせ】  
都市計画課(25・3104)

### 松くい虫防除のための 薬剤散布

松くい虫防除のため、萩地域で動力噴霧器・スプリンクラーでの薬剤散布を実施します。

- とき 6月5日(火)～7日(木) 午前5時～10時
- ※東光寺は午後5時～6時
- 田床山は午前8時30分～正午
- ※日程は、天候状況等により変更する場合があります。

- ところ
- 【椿東】松陰神社前広場・市道松本前小畑線・市道雁島河岸線・田床山・東光寺
- 【大井】先松原
- 【市街地】石彫公園・指月公園・裁判所・検察庁・NHK放送



局・菊屋家・高杉家旧宅・木戸公旧宅・富川家・野田家・サンライフ萩・明倫小学校・市役所・旧萩商業高校・菊ヶ浜・県道萩港沿線・市道玉江菊ヶ浜線・指月小浜・札場跡広場・臨海荘

■使用薬剤 エコワン3フロアブル150倍希釈液

【問い合わせ】  
林政課(25・4194)

### 県税(自動車税)の納期限 は5月31日

4月1日現在で自動車を所有されている方は、4月末に送付している納税通知書で、納期限までに納めてください。金融機関のほかコンビニエンスストアでも納付できます。

【問い合わせ】  
萩県税事務所(25・9873)

## エコプラザ・萩情報 (24・5300)

### ○不用品活用銀行

■おゆずりします

アルトリコーダー、オルガン、介護用ベット、水槽、ソファ、制服(奈古高男子、益田東高)、ピアノ、ワゴン、ドラム式洗濯機、引き出しセット、テレビ台、スチール製棚、ランドセル、七五三用ワンピース・白ボレロ、チャイルドシート、子供服(男・女)、折りたたみベッド、CDラジカセ、木製ベッド

■おゆずりください

制服(椿東保育園男子・女子、椿保育園男子、萩商工女子)、全自動洗濯機、卓球台、二段ベッド、こいのぼり、グラウンドゴルフフスティック・ボール

◆登録は3か月間。登録者と直接交渉していただきます。希望者は、エコプラザ・萩へご連絡ください。成立した場合や登録を取り消される場合もご連絡ください。

### ◎リサイクル講座

○さき織り講座

■とき 6月10日(日) 午前10時～正午

■内容 古布を使ってコースター等作り

■定員 10人程度

▽参加料 100円(材料費別)

▽申込先 エコプラザ・萩

### エコプラザ・萩夏まつり

■とき 6月17日(日) 午前10時～午後2時

■内容 再生品の販売、体験教室、フリーマーケット等

フリーマーケット出展者の募集  
・出展料 1区画500円(全5区画、先着順)

◆無料シャトルバス

エコプラザ・萩は、駐車場がありませんので、シャトルバスをご利用ください。

※市役所を1時間ごとに出発

往路・午前9時30分～午後1時30分、復路・午前11時～午後2時

◎休館日 毎週水曜日、毎月第2木曜日

■申し込み

エコプラザ・萩(24・5300)、FAX26・9999

## お知らせ



### 重度心身障がい者医療費助成制度の更新手続きはお済みですか？

重度心身障がい者の受給者証は6月30日が有効期限のため、更新が必要です。必ず更新手続きを行ってください。

● 対象者  
● 身体障がい者手帳1～3級  
● 療育手帳A  
● 精神保健福祉手帳1級  
● 障害年金1級、国民年金法施行令別表の1級程度の障がいのある方

※65歳以上の後期高齢者医療適用者は、更新手続きの必要はありません。  
※障がい要件に該当する方で、現在受給されていない方も手続きを行ってください。

■ 所得制限 対象者本人の前年分所得による制限あり  
■ 申請方法 5月31日までに、印鑑、健康保険証、障がい者手帳、年金証書等障がい程度のわかるものを持参のうえ、高齢・障がい支援課、各総合事務所、支所・出張所備

え付けの申請書を提出  
① 問い合わせ  
高齢・障がい支援課  
(25・3523)

### 土砂災害防止法に基づく現地調査

県では、土砂災害防止法に基づき、平成20年度に指定した土砂災害警戒区域を中心に関地調査を実施します。この調査を基に土砂災害特別警戒区域の指定手続きを行う予定です。

■ 調査期間 5月24日～12月21日 午前8時～午後6時

■ 調査範囲 田万川地域(上田万、下田万、上小川東分、上小川西分、江崎、中小川、下小川) 須佐地域(須佐、鈴野川、弥富上、弥富下) むつみ地域(片俣、高佐上、高佐下、吉部上、吉部下)

■ 調査内容  
① 宅地および溪流・斜面の地形・地質状況の測量・目視観測および写真撮影  
② 周辺の土地利用状況や建築物の目視調査等

※調査員は、県が発行する身分証明書を持参、腕章を着用

し、作業を行います。  
※民地への立ち入りが必要な場合は、各町内会に相談します。

■ 問い合わせ  
萩土木建築事務所  
(22・0097)

## 募集



### 自動販売機設置事業者

市有施設に設置する清涼飲料水の自動販売機の設置事業者を募集します。

■ 申込期間 5月15日～6月1日

※募集要項、応募申込書の配布も同期間に行います。萩市ホームページで閲覧できます。  
■ 設置予定施設 西田町駐車場・渡辺蕎蔵旧宅(計2台)  
■ 決定方法 最も高い売上手数料率を提案した事業者  
※詳しくはお問い合わせください。

■ 問い合わせ

財産管理課(25・3794)

萩市中小企業勤労者小口資金(貸付)

中小企業勤労者の生活の安定と福祉の向上を図るための貸付制度です。

■ 対象 次のすべての要件を備えている中小企業勤労者  
① 市内に居住している方  
② 同一事業所に1年以上勤続している方、または離職時の事業所に1年以上勤続した方で、離職後1年以内に再就職し勤続1年未満の方  
③ 市税を完納している方

※事業主の方と同一生計の勤労者で、当該事業主の経営する

資金用途	貸付限度額	貸付期間
大学教育資金	300万円	10年以内(在学中は、4年以内の据置が可能)
育児・介護休業資金	100万円(一定の場合150万円)	10年以内(休業中は、1年以内の据置が可能)
冠婚葬祭・療養資金	100万円	10年以内
災害資金	100万円	10年以内(1年以内の据置が可能)
生活向上資金	100万円	10年以内

る企業に勤務する方は貸付対象となりません。

■ 貸付利率 年2.0%  
■ 保証人 不要(ただし、勤続1年未満の方は保証人1人必要)

■ 保証料 保証機関の定める保証料が別途必要  
■ 申込先 中国労働金庫萩支店(22・1225)

※貸付に当たっては、中国労働金庫の審査があります。  
■ 問い合わせ  
商工課(25・3583)

### 萩市子育て支援センター行事

○ 子育て誕生会  
■ とき 6月1日(金) 午前10時～11時30分  
■ ところ 日の丸保育園  
■ 対象者 未就園児と保護者  
■ 内容 エプロンシアター  
■ 参加料 無料

■ 問い合わせ

5月28日までに、日の丸保育園内萩市子育て支援センター(25・4488)へ

### 花の苗のあっせん

■ とき 6月8日(金) 午前

## 秋・タウンミーティング ～市長との対話の集会～

市長が各地域に出向き、主要な施策等の説明と意見交換を行います。多くの皆さんのご参加をお願いします。

■開催時間 午後7時～9時

小学校区	期 日	会 場
見島	5月18日(金)	見島ふれあい交流センター
相島	5月28日(月)	相島文化センター
大島	6月2日(土)	大島公民館

■問い合わせ 企画課 (25・3569)

10時～午後2時

※必ず当日の受け取りをお願いします。

■ところ 萩地域Ⅱサンライフ萩、萩地域以外Ⅱ各総合事務所

■種類 サルビア、マリールゴルド、日々草、アゲラタム、ペチュニア、コリウス、インパチェンス、ポーチュカ、トレニア、メランポディウム、ベゴニア、ブルーサルビア、百日草

※申し込み多数の場合は、数

の調整をすることがあります。

■金額 1本50円

■持参品 苗の入れ物

■主催 萩市花と緑のまちづくり推進協議会

■申込方法 5月31日までに、都市計画課および各総合事務所備え付けの申込用紙またはハガキに住所、氏名、電話番号、苗の種類と本数を記入し、郵送または持参

④申し込み

〒758・8555 萩市都市計画課(25・3644)

### 秋夏まつりキャッチフレーズ

優秀作品1点を選びチラシ等に採用、記念品を贈ります。

■作品例 「がんばろう日本!きずなをつなげ 秋夏まつり!」(平成23年度)

■申込方法 5月31日までに、ハガキまたは任意の用紙にキャッチフレーズ(2点以上)の連記可、住所、氏名、電話番号を記入し、郵送、FAXまたはメール

※優秀作品に選ばれた方は、住所、氏名を公表します。

④主催・申し込み

〒758・0047 萩市

東田町19・4萩商工会議所内秋夏まつり実行委員会(25・3333、FAX

25・3406、メール hagi-coi@haginete.jp)

### 手をつなぐ育成会研修交流会

知的障害者の方を支援する手をつなぐ育成会では、県が障がいのある方や支援の必要な方に、生涯にわたり一貫した支援を行うために作成した「手をつなごう!サポートファイルやまぐち」の活用について勉強会を行います。

このファイルは、対象者の健康や特性などを記録して活用していくもので、研修交流会では、ファイルの説明と記入について学びます。一般の方も参加できます。

■とき 6月7日(木)午前9時30分～正午

■ところ 総合福祉センター

■参加料 100円(お茶代)

④主催・申し込み

萩市社会福祉協議会(22・2289) 山本

## 募集

### 長州ファイブジュニア 英国語学研修

市では、平成18年度から国際的視野の広い人材を育成する目的で、次代を担う市内中学生を対象にした「長州ファイブジュニア英国語学研修」を実施しています。

今年度は、ロンドンオリピック開催のため研修先大学をロンドン市内のロイヤルホローウェイ大学から、オックスフォード市内のブルックス大学に変更し実施します。

■研修期間 7月23日(月)～8月7日(火)の16日間(予定)

■研修先 ブルックス大学

■研修内容 語学研修(1クラス15人程度)、課外活動、長州ファイブゆかりの地見学

■参加資格 次の条件をすべて満たし、保護者の同意を得た中学生

①本人または保護者が市内在住で、市内の中学校に在籍する生徒、②心身共に健康で協調性がある、③基礎的な英会話能力を有している、④萩の

歴史・文化・自然に興味がある、⑤海外で新たな自分の可能性を発見しようとする意欲がある

■参加者の負担費用 パスポート申請等の渡航手続きに必要な経費、各自の準備に要する経費

■募集人員 5人

■募集期間 5月16日～31日

■応募方法 参加申込書、保護者の承諾書、本人の誓約書、課題作文「私がイギリスで学びたいこと」(400字詰め原稿用紙2枚)を在籍中学校に提出

■選考 考查・面接

■とき 6月10日(日)午前10時

■ところ 総合福祉センター

▽内容 筆記試験(萩ものしり博士検定、英語力テスト)、集団面接

▽結果発表 在籍学校を通して本人に通知

④問い合わせ

学校教育課(25・3558)

# 募集



## 山口県健康福祉祭美術 展示学者

萩市から多数の方が出品しています。

■とき 6月9日(土) 午前11時～午後4時15分

※市役所本庁前駐車場に午前10時50分に集合

■ところ 防府市地域交流センター(アスピラート)

■参加料 無料(昼食代は実費)

■定員 10人(先着順)

⑤申し込み 6月1日までに、高齢・障がい支援課(25・3137)へ

## 萩の近代化産業遺産 フォトコンテスト

市では、萩の近代化産業遺産を広くPRするため、今年も写真作品を募集します。作品は各種イベントでの展示、パンフレットでの利用など、萩市の紹介や宣伝に活用します。

■題材 吉田松陰幽囚ノ旧

宅、萩城下町(木戸孝允旧宅含む)、堀内地区(外堀から萩城跡まで)、大板山たたら製鉄遺跡

■募集期限 平成25年1月31日(必着)

■応募規定

①題材を撮影した写真で、作品は自作未発表のもの(応募資格は問いません)、1人2点まで(入賞は1人1点)

②作品は四つ切、四つ切ワイドまたはA4サイズでプリントしたもの(カラー、モノクロいづれも可)ただし、合成や事実を変えるような加工を加えたものは不可

※主催者は、肖像権侵害やプライバシー侵害等の責任は負いません。

③作品の著作権は撮影者に帰属し、作品の使用権は萩市に帰属します。

■審査・賞 平成25年3月末までに審査を行い入賞作品を決定。萩市長賞1点(賞金5万円)、萩産業遺産賞2点(賞金3万円)、入選5点(賞金1万円)

■応募方法 作品の裏面に世界遺産推進課備え付けの応募

票を貼り付けて、郵送または持参(作品は返却しません)

⑥主催・申し込み 〒758・8555 萩市世界遺産推進課フォトコンテスト係(25・33380)

## 県営住宅入居者

■入居時期 7月下旬予定

■応募資格

①現に同居または同居しようとする親族(内縁関係にある方および婚約者を含む)がある

②住宅に困っていることが明らか

③法で定める収入基準に該当している

④申込者、同居または同居しようとする親族が、暴力団員でないこと

⑤受付期間 5月20日～31日(消印有効)

■申込方法

山口県住宅供給公社山口支所(萩立寄所(萩総合庁舎)、市の建築課備え付けの申込書を山口県住宅供給公社山口支所へ郵送)

⑥申し込み

(083・934・2004)

# 消費生活センターってどんなところ?

## 消費生活センター

消費生活センターは、地方公共団体にある公的機関で、消費者の苦情・相談を受け付けたり、消費者への情報提供・啓発を行っています。

センターでは、悪質商法による被害や商品事故の苦情などの消費生活に関する相談に、消費生活相談員などの資格を持った相談員が対応し、問題解決のための助言や各種情報の提供を行います。

また、市民を対象とした講演会や出前講座の実施、DVDの貸出等の啓発活動も行っています。

商品の購入に関するご相談であれば、購入時の状況(訪問販売で購入など)、契約日、商品名、金額、購入先、契約書などを控えておくことをお勧めします。

○最近の相談の傾向  
・「今なら絶対もうかる」、「値上がり確実」と勧誘する利殖商法  
・「芸能人の悩みを聞いて欲しい」、「病気なので励まして欲しい」と言葉巧みに誘う出利殖商法

萩市消費生活センター (25・0999)

①「いりません」と、はっきり断ることが大事

②すぐに契約せず、家族や知人などまわりに相談を

③うまい話には、要注意

④個人情報(住所、氏名、年齢など)を安易に提供しない

⑤おかしいと思ったら、すぐ消費生活センターへ相談を

■相談受付 月～金曜日の午前8時30分～午後5時15分(祝日・年末年始は除く)

■問い合わせ

萩市消費生活センター (25・0999)



## 「志士」と「元勳」の書

筆先にはじみでる人となり

6月24日(日)まで

日本書道史は弥生時代に漢字が伝来してから江戸時代、幕末にいたるまで各時代において、中国の影響を受けながら、あるいは独自の美を創出しながら展開しました。そうした中、南北朝時代に尊円親王により開かれた青蓮院流を好んだのが、江戸幕府を開いた徳川家康です。

このため青蓮院流は、幕府お抱えの「お家流」と呼ばれるようになりました。幕府諸藩の公文書はお家流で書かれるようになり、全国数方という寺子屋でも、お家流が教えられます。お家流は字形が整っていて読みやすいのですが、筆力がありません。実用的ではありませんが、芸術的ではないのです。

幕府を倒した長州萩の若者たちは、書においてもお家流を乗り越えるような勢いがありました。たとえば吉田松陰のクセの強い右肩上がりの

### ◆ギャラリートーク

担当学芸員による展示解説

■とき 5月27日(日) 午後3時

■開館時間 午前9時～午後5時(入館は4時30分まで)

※会期中無休

■観覧料 大人500円、高・大学生300円、小・中学生100円



吉田松陰「土規七則」

■内容 古くは弥生時代の漢字の伝来から江戸時代、幕末まで、各時代において中国の影響を受け、独自の美を創出し、展開した我が国の書の歴史を探ります。

■参加料 無料

■主催 史都萩を愛する会 萩博物館(25・6447)

### 萩市子ども会インリーダー研修会(第1期)

異年齢集団での共同生活を通じて、子ども会活動の基本知识・技術をふまえた創造的なリーダーの養成を目指します。他校の子どもたちと交流し、楽しい思い出と仲間を作ります。

■とき 6月9日(土) 午後1時～10日(日) 午後2時30分(1泊2日)

■ところ 萩セミナーハウス(堀内)

■対象者 小学校4～6年生

■内容 ニュースポーツ、レクリエーション、ウォークラリー

■参加料 2000円(食事代等)

■定員 40人(応募者多数の場合)

### 講演・講座

#### 史都萩を愛する会例会

会員以外の方も参加できます。

■とき 6月3日(日) 午後2時15分～3時45分

■ところ 萩博物館講座室

■演題 「日本の書の流れ」

■講師 小倉窓寛(日展会友・啓心書道会会長)

■主催・問い合わせ 26・0500へ

# 募集



## ホームヘルパー養成研修2級課程(通信課程・夜間)

ホームヘルパーとして働くために必要な基本的技術と知識を身に付け、介護が必要な方に生活面での自立に向けた支援が行える介護を目指します。

■とき 6月21日(木)～9月30日(日)の毎週月・木曜日 午後6時30分～9時30分  
■ところ 萩・福祉複合施設かがやき(椿)

■内容 スクーリング(面接授業) 21回、添削指導(通信講座) 8回、介護実習4日間(実習は昼間の時間帯のみ)、計134.5時間

■対象者 全講座受講できる方

■受講料 4万8000円(テキスト代含む)

■定員 30人

■申込方法 6月15日までに、かがやき備え付けの申込書を提出

☑主権・申し込み

萩市社会福祉事業団かがやき(24・4111) 中村

## 萩・維新塾2012

萩・維新塾では、昨年5月から若者による萩のまちづくりの活動を行っています。

昨年12月、それまでの活動を基に、塾生は萩の未来を元気にする10項目の提案をし、それぞれの活動を進めています。今年度は、この提案をさらに具体化し実践するほか、新たな取り組みも進めています。

塾生として活動し、萩のまちづくりを考え、まちを元気にする取り組みをしてみたい方、ぜひ、ご参加ください。  
■とき 6月～平成25年3月(予定)  
■ところ 萩セミナーハウス(堀内) ほか

■対象者 萩市に在住または在学・在勤の18～40歳の方(高校生を除く)

■内容(活動例)

- ① 椿地区マップ制作プロジェクト
- ② 「みんなで楽しくまちづくり」(一緒に萩を元気にする

イベントを企画運営)

③ 学生による野外パフォーマンススライヴ

④ ソウモウクッキ推進委員会(萩の旬な情報を伝える「eat」番組の制作)

■参加料 無料(昼食代等は自己負担)

■定員 30人程度

■申込方法 5月31日までに、住所、氏名、年齢を記入し、メール、郵送、FAX  
■主権 萩・維新塾実行委員会

☑申し込み

〒758・0057 萩市堀内355番地 萩博物館内実行委員会事務局(22・6450、FAX 25・3142、メール hagin@ gmail.com)

## 相談



### 山口県母子福祉センターの相談会

■とき 5月27日(日) 午後1時～4時

■ところ 総合福祉センター  
■内容 自立促進のための就

業、子育ての相談等

■相談員 母子自立支援プログラム策定員

■対象者 母子家庭の母および寡婦

■相談料 無料

※事前に予約が必要です。

☑主権・申し込み

山口県母子福祉センター(083・923・2490)

### 無料法律相談センター

山口県司法書士会では、司法書士による無料法律相談を行っていますので、ご利用ください。

■とき 毎月第2・3・4土曜日 午後1時～5時(祝日は除く)

■ところ 総合福祉センター

■内容 相続等による不動産の登記に関する相談、会社・法人の設立や役員変更等に関する相談、多重債務や成年後見制度に関する相談等

■相談時間 1組30分

※事前に予約が必要です(受付時間は午前9時～正午、午後1時～5時)。

☑主権・申し込み

山口県司法書士会事務局

(083・924・5220)

### 無料歯科健診・相談

歯の衛生週間(6月4日～10日)に合わせて行います。

■とき 6月4日(月)～9日(土)

■ところ 山口県内の歯科医院(県歯科医師会会員)

■対象者 県内在住の方

■料金 無料

※事前に予約が必要です。

①問い合わせ

山口県歯科医師会(083・928・8020)

### 就職相談会

ほうふ若者サポートステーションでは、就職活動がうまくいかない方、働くことに不安を感じている方、転職を考えている方などからの仕事に関するさまざまな相談に応じます。

■とき 5月18日(金)、6月15日(金)、7月20日(金)

※毎月1回開催

①午後1時15分～、②2時30分～、③3時45分～

※1回1時間

■ところ 市民館



## 人権擁護委員

地域	氏名	住所	電話番号
萩	弘長純忠 <small>よしただ</small>	江 向	22・6033
	村田明美 <small>あけみ</small>	堀 内	25・8941
	竹田修子 <small>のぶこ</small>	椿 東	25・2969
	久保田満知子 <small>まちこ</small>	椿	25・3275
	松原邦浩 <small>くにひろ</small>	大 井	28・0331
	村上徹山 <small>てつざん</small>	大 島	28・0591
川上	白石元紀 <small>もとき</small>	川 上	54・2725
	増山要次 <small>ようじ</small>	川 上	54・2355
田万川	福本房夫 <small>ふきお</small>	上田万	08387・2・0675
	吉田美苗 <small>みなえ</small>	上小川西分	08387・4・0368
むつみ	高橋明子 <small>あきこ</small>	吉部下	08388・6・0911
	佐々木仁資 <small>じんすけ</small>	高佐下	08388・8・0006
須佐	仁保優子 <small>ゆうこ</small>	須 佐	08387・6・3214
	山本昌男 <small>まさお</small>	弥富下	08387・8・2056
旭	齊藤 操 <small>みさお</small>	明 木	55・0724
	中村美智子 <small>みちこ</small>	佐々並	56・0318
福栄	久光宗博 <small>むねひろ</small>	福井下	52・0298
	藤本 尚 <small>ひさし</small>	紫 福	53・0757

## ご存じですか 人権擁護委員制度

6月1日は、人権擁護委員法が施行された「人権擁護委員の日」です。萩市には、法

●対象者 おおむね40歳未満で現在働いていない方、または保護者  
■相談員 岡村裕子ゆうこ(キャリア・コンサルタント)  
※事前に予約が必要です。  
④主権・申し込み  
ほうふ若者サポートステーション(0835・28・3808)

務大臣から委嘱された、18人の人権擁護委員が、人権についての相談に応じています。相談は無料で、秘密は厳守されます。

### ○特設人権相談所の開設

「人権擁護委員の日」に合わせて、特設人権相談所が開設されます。お気軽にご相談ください。

■とき 6月1日(金) 午前10時～正午

■ところ 総合福祉センター、川上総合事務所、田万川コミュニティセンター、むつみ農村環境改善センター、

須佐老人憩いの家、弥富交流促進センター、旭マルチメ

ディアセンター、福栄コミュニティセンター

※ただし、川上総合事務所(午前10時30分)、むつみ農村環境改善センター(午後1時～3時)

■相談内容 人権、土地、家屋、金銭貸借、離婚、東日本大震災に起因する人権問題などあらゆる生活上の心配ごと

■相談員 人権擁護委員

④主権・問い合わせ  
福祉政策課(25・3634)  
山口地方事務局萩支部

## 人権・行政・公証相談

(22・0478)

■とき 6月1日(金) 午前10時～正午

■ところ 総合福祉センター  
■相談員 人権擁護委員、行政相談委員、公証人  
※受付は会場で行います。

④主権・問い合わせ  
市民活動推進課  
(25・3373)

## スポーツ



### 萩市リレーカーニバル・萩市陸上競技記録会

■とき 6月3日(日) 午前8時30分～

■ところ 萩スポーツ広場  
【萩市リレーカーニバル】

■競技種目 400mリレー、スウェーデンリレー、800m走、1000m走、1500m走、3000m走、1000m走(小学生のみ)  
■対象者 小学校～一般

### 【萩市陸上競技記録会】

■とき リレーカーニバル終了後(受付は正午まで)

■競技種目 50m走、100m走、200m走、400m走、800m走、1500m走、3000m走、走幅跳、走高跳、三段跳、砲丸投、円盤投、やり投、ジャベリックスロー

■主催 萩市陸上競技協会  
④申し込み  
5月24日までに、萩高等学校内(22・0077)堀

### 初心者向け夜間卓球教室

■とき 6月12日～12月11日までの毎週火曜日、午後7時～9時30分

■ところ 明倫小学校体育館  
■対象者 萩市または近隣に在住・在勤で初心者の方  
■参加料 1600円(スポーツ傷害保険料)  
※初日に徴収します。

■申込方法 5月31日までに、市民体育館備え付けの受付簿に記入  
※教室での事故・疾病等については、一切の責任を負いません。

### ④主権・問い合わせ

萩市卓球協会(26・0481) 佐伯

イベント



萩の近代化産業遺産  
2012写真展

市では、現在世界遺産登録を目指している「九州・山口の近代化産業遺産群」の構成資産候補を題材に2010年からフォトコンテストを行っています。今回、昨年の応募作品61点を展示します。

【写真展】

■とき 5月12日(土)～6月24日(日) 午前9時～午後5時

■ところ 萩博物館エントランス(無料)

【入賞作品】

○萩市長賞(最優秀)「めざめ」  
たのまきひろ  
立野昌宏(周南市)



○萩産業遺産賞(優秀)「閃光に甦る」大井幸枝(椿)、「松陰塾」工藤勇三(下関市)

①問い合わせ

世界遺産推進課

(25・3380)

航空自衛隊 見島分屯基地一般公開

■とき 5月27日(日) 午前9時～午後3時

■ところ 航空自衛隊見島分屯基地

■内容 飛行展示、模擬店、装備品展示、各種アトラクションなど

※萩商港からの船便 午前9時5分発、午後3時25分萩商港着(片道1890円)

見島本村港から基地まで無料送迎があります。

①問い合わせ

見島分屯基地(23・2011)

ALOHAWAII in たまち2012

田町商店街を舞台に、ハワイアンイベントを行います。

また、前日の午後5時30分からハワイアンフードとドリック、音楽を楽しめる前夜祭も開催します。

■とき 5月27日(日) 午前11時～午後5時

■ところ 田町商店街

■内容 ハワイの雑貨や食べ物、音楽、フラダンス、ハイビスカスのクラフトレイ作り体験等

■入場料 無料

①主催・問い合わせ

田町商店街振興組合連合会・まちづくりの会(26・2201) 植屋

コールさわらび30周年記念演奏会

■とき 6月2日(土) 午後6時～8時

■ところ 市民館大ホール

■内容 女性コーラス、オーボエ演奏

■入場料 500円(小学生以下は無料)

①主催・問い合わせ

コールさわらび(52・0385) 上野

萩の和船大競漕

～おごっぴん～

地域間交流、伝統文化の継承を目的とした「第9回萩の和船大競漕」が開催されます。中学生・一般の部には公募参加のチームが出場します。

■とき 6月3日(日) 午前

県立萩美術館・浦上記念館

☎24・2400

アール・デコ  
光のエレガンス

6月17日(日)まで

アール・デコの光のエレガンスを堪能できる約110作品を、ドーム、国立セーヴル製陶所、ラリックといったアーティストが手がけた、デザイン性豊かな照明器具によるサロンやテーブル・セッティングの再現コーナーも交えて、4部構成の展示です。

アール・デコとは、「裝飾美術」を意味し、1925年のパリ博覧会の略称に由来します。1910年代から30年代にかけて、フランスを中心に開花した時代様式です。

■観覧料 一般1000円、70歳以上・学生800円

■休館日 月曜日

◆ Listen to the museum Masaki Concert

「アートなひととき」音楽を通じて美術館をより身近に感じていただくため、ヴァイオリン、ピアノ、チェロ三重奏のコンサートを開催

■とき 6月29日(金) 午後2時～3時

■ところ 美術館講座室(定員80人)



ルネ・ラリック カーマスコット「彗星」

ツインシネマ 上映案内

☎26・6705 ★年中無休

ホームページがリニューアルされました

- バトルシップ 上映中～5/24
- セイジ/陸の魚 (監督/伊勢谷友介)  
※12歳未満(小学生以下)保護者同伴 5/12～5/25
- メン・イン・ブラック3 (3D吹替/2D字幕版)  
5/25～ロードショー
- マーガレット・サッチャー 鉄の女の涙  
5/26～6/22
- ファイナル・ジャッジメント 6/2～6/29

上映案内(24時間) ☎26・6706

- 9時30分～午後1時30分(少雨決行)
- ところ 玉江浦(橋本川下流域・常盤橋～玉江橋間)
- 内容
- 中学生の部予選(男子の部・女子の部) 午前10時～
- 一般の部予選 午前11時～
- 決勝 正午～
- 玉江浦「おしくらごう」 午後0時30分～
- 主催 萩の和船大競漕実行委員会
- 問い合わせ 水産課 (25・4195)
- 同時開催「玉江浦ふるさとまつり」

- とき 6月10日(日) 午後2時30分～4時
- ところ 田町商店街ジョイ201
- 内容 海外遠征も行う和太鼓奏者、今福優の太鼓の演奏
- 入場料 高校生以上1500円(当日2000円)、小・中学生1000円(当日1500円)
- 主催 まちづくりの会
- 問い合わせ 田町商店街振興組合連合会 (26・2201)

- ところ 玉江浦河川敷
- 内容 午前9時～船山車道中、女性部のシヤギリ(踊り)、午後1時30分～アトラクション(カラオケ、舞踊)、午後4時30分～もちまき、竹細工等製作実演販売
- 問い合わせ 山口県漁協玉江浦支店 (25・1493)
- 和太鼓 今福優の世界 (いまふくゆう)
- 益田市匹見町を拠点に活動している和太鼓グループのコンサートを行います。迫力ある和太鼓の世界をお楽しみください。

浜崎伝建おたから博物館



国的重要伝統的建造物群保存地区に選定されている浜崎地区を舞台に、家々に展示された自慢の「おたから」や歴史ある建物をご覧いただくとともに、「雑魚場食堂」の海の幸定食などおいしい物や数々の催しを楽しむ5月の定番イベントです。

■とき 5月20日(日) 午前9時～午後4時

■ところ 浜崎本町筋周辺、魚市場、御船倉、住吉神社、梅屋七兵衛旧宅、芳和荘

■各家秘蔵のおたから 本町筋の各家々に展示

■催し

旧山村家住宅で「引札」(明治時代のチラシ)の展示、浜崎一区会館で、浜崎の各家に伝わる「松林桂月」(1876～1963、文化勲章受章)の作品を一挙公開、吉田家菩提寺の泉福寺で松陰先生関係資料の展示、ストリートパフォーマンス、紙芝居、伝建物見学ミニツアー、スタンプラリー(鯛などもれなく景品あり)、修理中の「旧小池家土蔵」公開

■駐車場 萩商港駐車場(今年4月から駐車場が拡大され最大174台収容可能、料金300円)、市役所、農協JAあぶらんど本所裏

■主催 浜崎しつちよる会

■問い合わせ 文化財保護課 (25・3238)

田中家を一般公開 (浜崎新町)

山口県無形民俗文化財「住吉神社お船謡」の御船を展示、国指定史跡「旧萩藩御船倉」内部の開放 (梅屋七兵衛旧宅)

お茶無料接待

■お食事処 雑魚場定食(海の幸)、見島うにめし、大島まぜごはん、三見瀬つきあじおし寿司、佐々並の名産品、てんぷら実演販売、かき水、焼き鳥、蒸気まんじゅう等

■お買い物 魚干物、乾物、駄菓子、おもちゃ等

■交通 萩循環まあるるバスの定期便(東回り)または市役所から会場までの臨時直行便をご利用ください(運賃100円)。

# 保健ガイド

問い合わせ 健康増進課 ☎26-0500、各総合事務所

萩 地域	※保セは保健センター ●は母子関係の行事	
16(※)	●ポリオ予防接種(要予約) 大井グッドヘルス	13:30～萩市保セ 13:30～大井公民館
17(※)	●5か月児健康相談 こころの相談日(要予約)	9:30～萩市保セ 13:30～萩市保セ
21(月)	●母子相談室	9:30～萩市保セ
22(※)	●こころの相談日(要予約) ●ポリオ予防接種(要予約) 江向健康教室	10:00～萩市保セ 13:30～萩市保セ 13:30～江向1区公会堂
23(※)	●大井馬場健康教室 あすなる会(生活習慣病予防OB)運動編	9:30～大井馬場下公会堂 13:30～堀内体育館
24(※)	●10か月児健康相談 こころの相談日(要予約)	9:30～萩市保セ 13:30～萩市保セ
25(金)	今古萩タマちゃん体操会	13:30～今古萩老人憩いの家
29(※)	●こころの相談日(要予約) ●ポリオ予防接種(要予約)	10:00～萩市保セ 13:30～萩市保セ
31(※)	●こころの相談日(要予約)	13:30～萩市保セ

田万川・須佐 地域		
17(※)	須佐元気もりもり体操 健康ちょきん教室	9:30～須佐保セ 9:30～須佐保セ
18(金)	弥富元気もりもり体操	9:30～やまびこ
21(月)	弥富ウエルネス教室	9:30～弥富公民館
23(※)	●すくすく赤ちゃん学級	9:30～須佐保セ
24(※)	健康アップ教室	13:30～須佐保セ
28(月)	健康・介護予防座談会	10:00～やまびこ
29(※)	●健康のひろば ●男性の生き生きり八会	9:30～須佐総合事務所 13:30～須佐保セ
30(※)	●男性の料理教室	9:30～須佐保セ
31(※)	●応援隊ウォーキング	9:30～弥富公民館

川上・旭 地域		
毎週(※)	●とことこ教室	9:00～川上保セ
17(※)	●健康運動教室(佐々並)	9:00～旭活性化セ
20(日)	●おやこ交流会	9:30～旭保セ
24(※)	●乳幼児健診	13:00～旭マルチメディアセ
31(※)	●ポリオ予防接種	13:30～旭マルチメディアセ

むつみ・福栄 地域		
毎週(※)	●のびのび会	10:00～福栄保セ
16(※)	●乳幼児相談 福栄楽しく体を動かす会	10:00～福栄保セ 13:30～福栄保セ
23(※)	●乳幼児教室	10:00～福栄保セ

萩健康福祉センター ☎25・2667		
16(※)	●酒害相談(お酒に関する困り事相談)	13:00～
22(※)	●心の健康相談(要予約)	13:00～

# ケーブルテレビ放送予定

★毎週木曜日放送・金曜日再放送 広報課 ☎25-3178

◆行政番組「マイたうん萩」(10分間)

17(※)	●国保の検診
24(※)	●検診のしおり
31(※)	●防災特集

# スポーツガイド



19(±)	●萩市長杯争奪大会兼中国5県軟式野球大会B級(～26日) ●母親クラブソフトバレー大会 ●4種リーグ開幕戦(サッカー)	8:30～萩スタジアム 18:00～市民体育館 8:00～萩スポーツ広場
20(日)	●萩市弓道大会 ●山口県クラブバスケットボール連盟会長杯争奪選手権大会	8:30～萩武道館弓道場 9:00～市民体育館ほか
27(日)	●春季軟式野球大会 ●会長旗争奪ママさんバレーボール大会 ●中国ろうきん杯学童軟式野球選手権大会 萩地区予選	8:30～萩スタジアム 9:00～市民体育館 9:00～萩スポーツ広場

# 図書館ガイド

萩図書館 ☎25-6355  
須佐図書館 ☎08387-6-5500  
明木図書館 ☎55-0314

やっちゃんの青空教室

17(※)、24(※)、31(※)	14:35～	弥富保育園
18(金)、25(金)	13:10～	育英小学校
16(※)	としょかん通信をつくろう	15:30～ 明木図書館
17(※)	萩読書会(文学探訪) 天体写真展 ～7/1(日)	8:00～ 萩図書館 9:30～ 明木図書館
22(※)	●新萩移動図書館出発式	10:00～ 萩図書館
23(※)	●ヒロ・マリのできるかな? おなじことばをさがそう	15:00～ 須佐図書館 15:30～ 明木図書館
30(※)	●「草の芽」のおはなし会	15:30～ 明木図書館

【休館日】 須佐図書館:16(※)、21(月)、28(月)  
明木図書館:16(※)、21(月)、27(日)、28(日)

# 子育てガイド



◆児童館(25・1025) 休館日:毎週(※)

毎週(月、(※)、(±))	●子育てアドバイス	10:00～
毎週(月、(金))	●おはなしの森(子ども図書館)	11:00～
毎週(月、(※))	●だんすダンス	19:00～20:30
17(※)	●ピヨピヨ「ダンボール遊び」	10:30～11:30
19(±)	●みんなでミュージック おはなし会草の芽(子ども図書館)	13:30～15:00 15:00～
24(※)	●子育て相談	10:30～11:30
26(±)	●おひさまおはなし会(子ども図書館)	15:00～
27(日)	●舞台鑑賞「オッ、マンマミーア!!」	14:00～14:50
◆子ども発達支援センター からふる(22・2877) ※ふたば園児童部の名称が変わりました		
22(※)、29(※)	●おもちゃ図書館開館日	10:00～15:00
22(※)	●親子遊び「ぼっぼの会」	13:00～14:00
◆萩幼稚園(22・0775)		
29(※)	●未就園児開放日「ひよこ組」 ※自由遊び、パネルシアター、紙芝居など	9:30～11:30
◆萩光塩学院幼稚園(22・2019)		
30(※)	●未就園児への園舎開放日「てんし組」 ※自由遊び、リズム体操、手遊び、ペープサート、パネルシアターなど	10:00～11:30



日 月 火 水 木 金 土  
 1 2 3 4 5  
 6 7 8 9 10 11 12  
 13 14 15 16 17 18 19  
 20 21 22 23 24 25 26  
 27 28 29 30 31

# 情報カレンダー



萩・阿武  
 健康  
 ダイヤル24

24時間年中無休で健康や医療に関する相談を受け付けています。  
 ☎ 0120・506・322  
 (通話料・相談料無料)

●萩市主催・共催の行事

夜間・休日当番医

16	水	○年金出張相談所の開設 (10:00~/須佐総合事務所)	外科	都志見(江向)	22・2811
17	木	●行政相談 (10:00~/むつみコミュニティセンター、13:00~/むつみ農村環境改善センター)	外科	玉木(瓦町)	22・0030
18	金	●行政相談 ●人権相談 ○アトリエ樹 絵画展 ~20日 (9:00~/須佐総合事務所)	外科	萩市民(椿)	25・1200
19	土	●萩・夏みかんまつり ~20日 (10:00~/かんぎつ公園・旧田中別邸)	内科	萩慈生(玉江)	25・6622
20	日	●浜崎伝建おたから博物館 (10:00~/かんぎつ公園・旧田中別邸)	外科	萩むらた(今古萩町)	25・9170
21	月		内科	市原(塩屋町)	22・0184
22	火	○心配ごと相談 (13:30~/総合福祉センター)	外科	兼田(吉田町)	22・1113
23	水	●無料法律相談 (10:00~/市役所)	内科	中嶋(今古萩町)	22・2206
24	木	●行政相談 (13:30~/川上公民館)	産婦人科	なかむら(熊谷町)	22・1557
25	金	●春の園芸展(さつき展) ~27日 (12:00~/26・27日 9:00~/市民館)	歯科	村上(唐樋町)	25・2828
26	土	○きれいなまち・萩推進市民会議美化活動 (9:00~/堀内西の浜海岸)	外科	田町(東田町)	24・1234
27	日	○北浦歌謡演芸フェスティバル (9:40~/市民館大ホール)	内科	波多野(堀内)	25・2788
28	月		外科	花宮(平安古町)	25・8738
29	火	○心配ごと相談 (9:30~/旭高齢者コミュニティセンター、13:30~/旭マルチメディアセンター)	内科	萩市民(椿)	25・1200
30	水		外科	平岡(新川東)	25・7100
31	木		内科	萩むらた(今古萩町)	25・9170
			小児科	いわたに(椿東)	24・2100
			外科	都志見(江向)	22・2811
			内科	中坪(今魚店町)	22・5430
			外科	玉木(瓦町)	22・0030
			内科	藤原(土原)	22・0781
			外科	萩市民(椿)	25・1200
			内科	萩慈生(玉江)	25・6622
			外科	萩むらた(今古萩町)	25・9170
			内科	わたぬぎ(東浜崎町)	25・2020
			産婦人科	なかむら(熊谷町)	22・1557
			歯科	いまだ(今古萩町)	26・2771
			外科	池本(玉江浦)	25・7575
			内科	中嶋(今古萩町)	22・2206
			外科	めづぎ(土原)	22・2248
			内科	波多野(堀内)	25・2788
			外科	平岡(新川東)	25・7100
			内科	萩市民(椿)	25・1200
			外科	田町(東田町)	24・1234
			内科	柳井(橋本町)	22・0748

阿北地区  
 休日当番医

20日◎ 松原(須佐) [内科] 08387・6・5055  
 27日◎ 齋藤(阿武町) [内外科] 08388・2・2838

AM8:30~PM5:30

※阿北地区(川上・田万川・むつみ・須佐・旭・福栄地域)

※小児科は、23日以外、内科で対応します。

※夜間・休日当番医の診療時間は翌朝8時まで。

歯科は午前9時~正午。

※救急医療は急患のためのものです。

■当番医が緊急やむを得ず変わった場合

外科、内科、小児科、産婦人科は消防テレホンサービス(☎ 25・7474)、歯科は萩市消防本部(☎ 25・2772)で確認してください。



～県内最大の産地～  
むつみの  
「千石台だいこん」



毛利藩の隠し畑として穀物が千石とれていたところからこの名が付いたという千石台。標高 400～500m の比較的冷涼な気候と作物のよく育つ肥沃な土壌を生かし、組合員 12 人で、85ha、約 4,200 トンの大根を生産しています。

千石台だいこんは、ミネラル豊富で甘味があり、肌がかきめ細かく肉質はやわらか、煮崩れしにくいのが特徴で、生で食べても、煮物にしても味がよく、“まるせん”だいこんとして消費者に親しまれ人気を呼んでいます。

5月下旬から出荷が始まり、日量約 40 トンのダイコンが山口県内を中心に広島・福岡へ、12月上旬まで出荷されます。

表紙

須佐湾遊覧船運航開始  
須佐観光大使 きただにひろしさん

【須佐湾遊覧船】大人 5 人以上による予約運航

- 出航時間 午前 10 時～午後 3 時
- 発着場 須佐漁港 (JR 須佐駅から海側へ 200 m)
- 予約・問い合わせ 須佐観光協会 (08387・6・2219)

【きただにひろし】(本名：北谷洋、須佐出身)

アニメソング歌手、43 歳。

人気テレビアニメ「ONE PIECE」の放送開始時(12 年前)のオープニング曲「ウィーアー！」で全国的に有名に。原作「ONE PIECE」は単行本の発行部数が 2 億 5000 万部に達する超ベストセラー。

■人の動き(平成 24 年 4 月末日)

人口/53,435人(前月比-154) 男/24,546人(前月比-68)  
世帯数/24,141世帯(前月比+20) 女/28,889人(前月比-86)  
出生/24人 死亡/60人

慶弔だより

congratulation

お誕生おめでとう

赤ちゃん

保護者

住所



congratulation  
condolence

ご結婚おめでとう

夫の氏名

妻の氏名

住所



お悔やみ申し上げます

氏名

年齢

死亡日

住所



本人または親族の方の承認を得たもののみ掲載しています。(敬称略)

※ 4 月 16 日～4 月 30 日受付分