

2012/平成24年

9月1日



# 萩

おしらせ版

全国消防救助技術大会に出場  
(萩市消防署)

編集・発行/萩市総務部広報課  
〒758-8555 萩市大字江向510番地  
TEL 0838-25-3178 FAX 0838-26-5458  
ホームページ <http://www.city.hagi.lg.jp/>



# 全国大会 1位・2位の記録

## 高い救助技術を誇る 萩市の消防!

8月7日、東京都で行われた「全国消防救助技術大会」に萩市消防署から、3人が中国地区代表として出場し、全国1・2位のタイムを記録し、萩市消防の救助技術の高さを証明しました。

リッジ渡過は、河川の増水等により対岸に取り残されている負傷者を救出する際に使用されます。救命率向上のため高度な知識と技術の習得に取り組んでいます。

### 平成23年の出動件数等

#### ▽火災件数32件

建物火災16件、林野火災5件、車両火災1件、船舶火災1件、その他火災9件

近年、たき火等が原因の火災が増加しています。火を取り扱う場合はその場を絶対に離れないなど、十分に注意してください。

#### ▽救急出動件数2735件（搬送人数2606人）

急病1576件、交通事故183件、一般負傷381件、その他（転院搬送等）595件

心肺停止等の場合には、救急車の到着までに心肺蘇生やAEDの使用が重要なため、各種団体や事業所等

を対象とした救急講習も行っています。

萩管内は山間地域や離島が多いため、山口県ドクターヘリを積極的に活用し、宇部市の山口大学付属病院救急救命センター等に搬送しています（平成23年1月から30件の運航要請）。

#### ▽救助出動（レスキュー）件数26件（救助人数8人）

交通事故17件、水難事故5件、その他事故4件

近年、災害や事故が複雑・多様化する中、最新の救助工作車や資器材を活用し、都市型ロープレスキューや倒壊建物からの救出方法等に取り組んでいます。

### 消防の仕事について

萩市消防本部は、消防本部、消防署（萩市全域）、弥富出張所（須佐・田万川・むつみ地域）、紫福分遣所（福栄地域）、佐々並分遣所（旭地域）

### ロープ応用登はん



△登はん者が補助者と協力して、地上15mまでロープのみで登る

川上地域の一部）の1本部1署1出張所2分遣所、90人で管轄内すべての災害活動に対応しています。また、阿武町から常備消防の委託を受け、管轄区域は約81.5kmになります。

#### ○消防本部

警防課では、今年度は消防救急デジタル無線を整備し、災害時の通信機能の強化を図ります。

予防課では、住宅用火災警報器の普及啓発および高齢者への取り付け支援を実施しています。

#### ○消防署

火災の消火、救急、救助、その他の災害への対応や火災の原因調査、地理・水利の調査・保全に関することを行っています。

#### ■問い合わせ

消防署（25・2772）



### ロープブリッジ渡過

◁水平に張った20mの渡過ロープを往復する

#### □ロープ応用登はんの部

綿屋佳佑(26歳)、藏増真司(29歳)  
全国52チーム中最速タイム(8.8秒)

#### □ロープブリッジ渡過の部

佐々木恭平(24歳)  
全国50人中2位のタイム(18・9秒)

出場した隊員は「みんなの協力があつたからこそこの結果。今回の成果を今後の仕事に活かし、市民の消防に寄せる期待に応えていきたい」と話しました。

ロープ応用登はんは、高所での救助の際に使用する方法の一つで、ロープ



35mはしご付消防車

# 全国大会優勝・入賞 おめでとう

全国中学校陸上競技選手権大会  
(8月19日～22日 千葉県)



- 1500m 優勝(4分7秒79)
- 3000m 2位(8分31秒21)  
1位とは0秒09のタイム差

**中村 駆** (萩東中3年)  
「日本一を目標に頑張ってきたのでとても嬉しかった。大会を通して支えられていることのありがたさや感謝の気持ちの大切さを知った」

- 100mハードル 2位(14秒26)
- 伊藤 梨乃** (萩西中3年)

全国高等学校総合体育大会(インターハイ)

【陸上競技】(7月29日～8月2日 新潟県)

- 七種競技 6位 (4794点)  
のうのともみ
- 南野 智美** (西京高校1年、萩西中卒)

【柔道】(8月4日～6日 富山県)

- 団体優勝、個人63kg級ベスト8  
まさこ
- 土井 雅子** (阿蘇中央高校2年、萩東中卒)

# 受賞おめでとうございます

国土交通大臣表彰(建設事業関係功勞)

建設業関係



**杉山 仁志** (63歳 江向)

地域住民の生活向上や経済活動に直結する公共事業を多く手がけるとともに、業界や後継者の育成に尽力し、萩地区の業界の発展に寄与。平成18年から山口県建設業協会理事。

# 全国大会出場 おめでとう



萩少林寺拳法スポーツ少年団(7人)

【前列左から】皆川結花(萩西中2年)、上田佳奈(萩東中2年)、阿部紗弓(越ヶ浜中1年) [後列左から] 小松武史、山田真平(以上萩東中2年)、阿曾沼敏康(萩西中1年)、藤山和樹(萩東中2年)

単独演武  
【男子団体演武、男子組演武、女子組演武、女子  
(8月18日～19日 香川県)

全国中学生少林寺拳法大会



**大野 裕一**  
(3年、萩東中卒)

5番サードで3試合に先発出場し、ベスト16入りを果たす。3回戦で東海大甲府(山梨)に2対3で惜敗。

全国高校野球選手権大会  
(8月8日～22日 兵庫県)

【宇部鴻城高校】



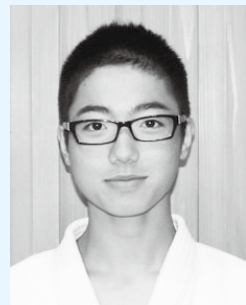
**大玉 拓海**  
(育英小6年)

【萩剣友会回生堂スポーツ少年団】

全日本都道府県対抗  
少年剣道優勝大会  
【団体 山口県選抜】(9月16日 大阪府)



【55kg級】  
**原田 雄介**  
(萩東中3年)



【50kg級】  
**三浦 英真**  
(萩東中3年)

全国中学校柔道大会  
【男子個人】(8月21日～24日 神奈川県)

# 萩の夏の一大イベント 萩夏まつり

## 「夜空に響け 輝け 萩夏まつり」

夏の恒例イベントである萩夏まつりが、8月1日から3日間盛大に行われました。1日の「萩・日本海大花火大会」では7000発の花火で夏まつりが幕を開けました。今年、住吉神社周辺では、萩維新塾塾生等がスタッフとなり音楽イベントを開催。会場は若者の熱気で盛り上がりました。

2日の市民総踊りは1100人が参加。吉本興業の山口県住みます芸人で、萩観光パフォーマー応援隊長の「どさけん」さんもかけつけ、笑いでまつりを盛り上げました。

3日の最終日には、住吉みこしやお船謡等による市内練り歩きの伝統行事のほか、吉田町のおまつり会場では「萩ゆかたコレクション」が開催され、ステージ上には朝顔やあじさい、桜など、様々な花の模様が描かれた色とりどりの浴衣を着た女性16人が登場し、まつりに華を添えました。今年、グランプりに輝いたのは、萩商工高校3年生の神谷美穂さんで、受賞については、「高校生最後の夏に、良い思い出ができました」と、うれしそうに語りました。

夏まつりには3日間で計11万6000人が訪れ、市内外の人や帰省客が萩の夏を堪能しました。



3日 萩ゆかたコレクション



2日 市民総踊り



1日 萩日本海大花火大会

# 厳島神社管弦祭 伝統の「巫女の舞」

8月4日、越ヶ浜地区の厳島神社管弦祭が開催されました。

この神社は、萩藩2代藩主毛利綱広のときに、代々信仰していた安芸の厳島神社から勧請したもので、毎年、本社と同じ旧暦の6月17日に管弦祭が催されています。祭りで奉納される「巫女の舞」は江戸時代から続いており、市の無形民俗文化財に指定されています。

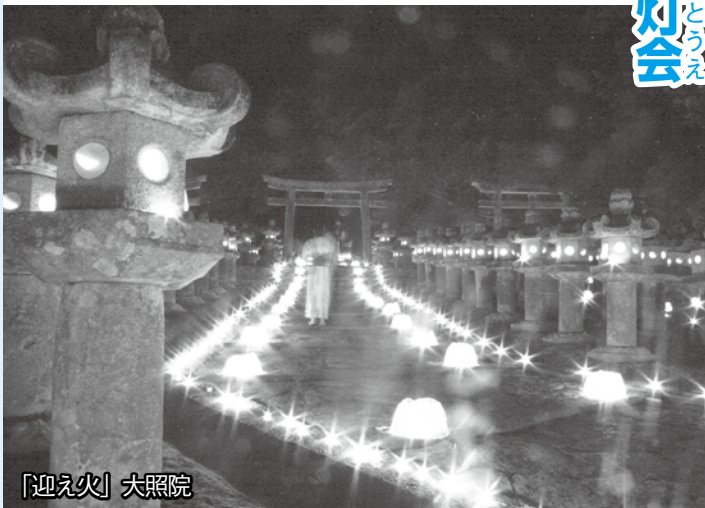


地元の子供たちが4人一組となって踊りを披露し、かわいらしい巫女が優雅に舞う姿は、まるで平安絵巻を思わせます。

# 萩の夏の風物詩 萩・万灯会

8月13日と15日、萩のお盆の伝統行事「萩・万灯会」が萩藩主毛利家の菩提寺である大照院と東光寺でそれぞれ行われました。大照院には初代と12代までの偶数代藩主夫妻が、東光寺には、3代から11代までの奇数代藩主夫妻が祀られています。

大照院では、現在、本堂の保存修理工事が行われているため、今年は庭園での琴演奏等が行われませんでした。ライトアップされた国の重要文化財の鐘樓門横の迂回路を利用し、墓所へ向かうと、600基を超える石灯籠が幻想的な世界を作り出していました。



「迎え火」大照院

## 祝 見島地区で夏の成人式

今年度、市内で最初の成人式が8月14日、見島ふれあい交流センターで行われました。今年の見島地区の新成人は4人(男性2人、女性2人)で、このうち田口真有さん(山口市)と山根千早希さん(兵庫県)、横山禎広さん(見島在住)が成人式に参加しました。

式典の「青年の主張」では、田口さんが、「見島の人のように自分も優しさをもった人になりたい」、山根さんは、今やるべきことを一つひとつ行い、小さい頃思い描いた自分に近づきたい」と力強く語りました。



「青年の主張」を述べる田口さん(左)と山根さん

## 木間風鎮祭

### かみよ 神代の舞を奉納

8月15日、木間の若宮神社境内で五穀豊穡を祈願する「風鎮祭」が開催されました。

風鎮祭では、風除けや無病息災を願い、木間で200年前から受け継がれてきたと言われ、市の無形文化財にも指定されている「神代の舞」が奉納されました。

今年も山田地区の神楽舞の特別参加や、木間豆腐、神楽みそ等の木間特産品の売店なども並び、夜遅くまで地元の人や帰省客で賑わいました。



伝統の「神代の舞」

## 児童・生徒が力強く発表 学校教育研究発表大会

8月17日、市民館で萩市学校教育研究発表大会が開催されました。

「小・中学生の志メッセージ」では、市内の児童・生徒12人がそれぞれの思いを堂々と発表しました。

小川小学校6年の勝田萌夏さんは、「ふるさと小川を大切にしていきたい。そして地域の方々にフラメンコを通じて元気を与えたい」、佐々並小学校6年の佐々木海音さんは、「地域の人が助け合いながら守ってきた佐々並市に、みなさんにぜひ来てほしい」と呼びかけました。



志メッセージを発表する勝田さん(左)と佐々木さん

## 萩陶芸大リーグ 全国から陶芸家の卵が集結

8月17日から24日まで、「萩陶芸大リーグ2012」が開催されました。

萩陶芸大リーグは、後継者の確保・育成と産地の活性化を目的に、萩陶芸家協会の主催で開催、今回で3回目を迎えます。参加者の48人(うち市外46人)は、8日間、市内外の21の窯元に弟子入りし、陶芸の素養習得・制作実習を行いました。

開講式では、三輪休雲会長が「将来の焼物の発展に向けて活躍してほしい」とあいさつ。参加者の代表は「一生懸命土を練り、ろくろを回し、力いっぱい作品を作りたい」と宣言しました。



三輪窯に弟子入りした武蔵野美大生

# HAGI 情報 案内板

## Ask

問い合わせ  
電話番号(代表)

本庁 0838-25-3131  
川上総合事務所 0838-54-2121  
旭総合事務所 0838-55-0211  
福栄総合事務所 0838-52-0121  
むつみ総合事務所 08388-6-0211  
須佐総合事務所 08387-6-2211  
田万川総合事務所 08387-2-0300

### お知らせ



#### 第4期地域協議会委員 が決まりました

市では、住民の意見を行政に反映し、地域の実情に応じた施策を効果的に推進するとともに、地域の特性を活かしたまちづくりを進めるため、各地域に平成18年5月から「地域協議会」を設置しています。

第3期の委員の任期満了に伴い、5月1日付けで第4期委員を新たに委嘱しました。委員数は各地域15人で、任期は平成27年3月31日までの2年11か月間です。

◆第4期の会長、副会長等が

決まりました

第1回目の会議(6~7月)

が各地域で開催され、次のとおり会長、副会長が選出されました。

地域	会長	副会長
萩	山本 惺史 <small>せいし</small>	藤井 一美 <small>かずみ</small>
川上	森 靖弘 <small>やすひろ</small>	厚東 登子 <small>のりこ</small>
田万川	下瀬 始郎 <small>しろう</small>	兒玉 カズエ <small>こだま</small>
むつみ	高橋 正演 <small>まさのぶ</small>	斎藤 富子 <small>とみこ</small>
須佐	津守 次一 <small>じいち</small>	仁保 優子 <small>ゆうこ</small>
旭	田上 善治 <small>ぜんじ</small>	中村 和子 <small>わこ</small>
福栄	服部 和夫 <small>わづ</small>	佐々木 早苗 <small>はやなほ</small>

今回、第4期の地域協議会は、市長から「地域の産業振興に必要な取り組み」についての諮問を受け、景気の低迷、少子高齢化、過疎化の進行等

により地域産業の活力が低下している中で、地域の産業振興を図り地域を活性化するための具体的な方策について協議会で審議され、答申に向けて意見を取りまとめます。  
なお、地域協議会では各地域の皆さんからの意見も受け付けています。

### ①問い合わせ

地域政策調整課

(25・3819)

### 9月からポリオの予防接種が変わります

9月1日から、ポリオ(急性灰白髄炎)の予防接種が、生ワクチンでの集団接種から、不活化ワクチンでの個別接種に切り替わります。

対象者へは8月下旬に予防票を送付しています。届いていない方は健康増進課または各総合事務所に母子手帳を持参してください。

### ■接種方法の変更など

- ・経口接種(口から飲む)から皮下接種(注射)
- ・対象年齢はこれまでと変わりますが、導入までの間は単独の不活化ポリオワクチンと3種

- ・接種回数は2回から4回
- ・接種間隔は、1~3回目(初回接種)はそれぞれ20日以上の間隔をおいて接種し、定期接種として公費負担。3回目の接種後6か月以上の間隔をおいて4回目(追加接種)、定期接種対象外です。

### ■接種例

- ・ポリオワクチンをまだ1回も受けていない↓不活化ワクチンを合計4回接種
- ・生ポリオワクチンをすでに1回受けている↓不活化ワクチンをあと3回接種
- ・任意で不活化ポリオワクチンをすでに1~3回受けている↓不活化ワクチンが合計4回となるよう残りの回数を接種

- ・生ポリオワクチンをすでに2回受けている↓不活化ワクチンを接種する必要なし

### ◆4種混合ワクチンの導入

11月頃をめどに、3種混合ワクチン(ジフテリア・百日せき・破傷風)に不活化ポリオワクチンを加えた4種混合ワクチンが導入される予定ですが、導入までの間は単独の不活化ポリオワクチンと3種

### ふるさと寄付

7月1日~31日で、30件、47万円の寄付の申し込みがありました。

【5万円】 田邊雅樹(東京都)  
【1万円】 中村玲、宮崎進夫(以上埼玉県)、上村龍文(東京都)、井伊良治(広島県)  
※本人の承諾をいただいたもののみ掲載(5件)。  
(平成24年度累計120件、212万円)

混合ワクチンを接種してください。

■接種場所 医療機関での個別接種

※通年接種が可能です。

■接種方法 母子健康手帳と予防票を持参し、予防接種受託医療機関で接種

※事前に医療機関へ予約が必要ですよ。

### ①問い合わせ

健康増進課(26・0500)

### 救急車の適正利用にご協力を

9月9日は救急の日

9月9日~15日は「救急医

# 萩市議会9月定例会

■とき 9月5日(水)～24日(月)  
 ■ところ 萩市議会議場

日	開議	日程
5日(水)	10:00	会期の決定、諸報告、議案上程
6日(木)	10:00	議案質疑、一般会計決算審査特別委員会の設置、委員会付託
10日(月)～ 12日(水)	10:00	一般質問
13日(木) 14日(金)	10:00	一般会計決算審査特別委員会
18日(火)	10:00 13:30	各特別委員会
19日(水) 20日(木)	10:00	各常任委員会
24日(月)	14:00	委員長報告・質疑・討論・表決

※議会は傍聴することができます。  
 ※日程は変更になることがあります。

①問い合わせ 議会事務局 (25・3144)

## ◆議会関係(一般質問)

- 萩ケーブルネットワーク(122ch)で生中継、9月13日から土・日曜日を除き録画放送(一部変更となる場合があります)。
- エフエム萩(77.5MHz)で生中継。
- 萩市総合情報施設(農村型ケーブルテレビ)で、9月7・10・14・17・18・28日に録画放送。

①問い合わせ 広報課 (25・3178)

療週間」です。

昨年の萩市消防本部の救急出動件数は、2735件で、1日平均約7.6件出動し、年々増加傾向にあります。また、搬送された方の約70%は、65歳以上の高齢者です。

緊急性がないのに救急車を要請すると、本当に必要とする方への救急車の到着が遅れ、救える命が救えなくなる可能性があります。自分で医療機関へ行ける場合は、自家用車やタクシーなどを利用してください。

尊い命を救うため、救急車

の適正な利用をお願いします。

## 【最近目立つ例】

「タクシーを呼ぶとお金がかかるから…」、「今日入院するからついでに救急車で…」、「救急車で病院へ行つたほうが早く診てもらえるから…」

## ①問い合わせ

消防本部警防課

(25・2784)

## 下水道促進運動

9月10日は下水道の日

下水道整備の意義や重要性を普及・啓発するため、毎年

9月10日を中心にさまざまな行事が全国的に行われます。

## 萩市下水道促進運動

■とき 9月21日(金)午後4時～

■ところ 市内各所

■内容 下水道促進の街頭PR活動、戸別訪問PR活動

■水洗化は3年以内

下水道が処理開始された地区については、下水道法等によつて、汲み取り便所は処理開始の公示の日から3年(個別排水事業は1年)以内に水洗便所に改造することが義務付けられています。また、浄

化槽の家庭についても、速やかに下水道に切り替えなければなりません。

## 水洗化は指定工事店で

市では、水洗化等の排水設備の工事を適正に行うため、排水設備指定工事店制度を設けていますので、必ず市の指定した工事店に申し込んでください。

## 下水道を正しく使いましょう

下水道が整備されたからといって、何でも流して良いということではありません。また、台風などで停電の時は使用をなるべく控えるようにしてください。

【流してはいけないもの】  
 天ぷら油などの廃油、野菜くず、トイレットペーパー以外の紙や水に溶けない紙おむつ、ティッシュペーパー、ガソリン、灯油、土砂など

## 点検商法にご注意を

下水道管の点検・清掃等の契約を勧める事例があります。市では、皆さんから問い合わせ等がない限り、点検・清掃を業者に依頼することはありませんので、ご注意ください。

①問い合わせ  
 下水道建設課  
 (25・4651)

## 募集

### 市役所臨時職員(後期)

■募集職種 保育士

■募集人員 1人

■雇用期間等 10月1日～平成25年3月31日までの必要期間、午前8時30分～午後5時15分(早出・居残り勤務あり)

※基本的には1日7時間45分の勤務ですが、短時間勤務の場合もあります。

■勤務場所 市内公立保育園

■資格 保育士資格

■賃金 7100円(日給)

※通勤距離が片道3.5km以上の方は、規定により通勤手当相当分を加算。

■選考方法 書類選考、面接

■申込方法 9月10日まで

に、市販の履歴書(写真貼付)に資格証等の写しを添えて、郵送(必着) または持参

## ①申し込み

〒758-8555 萩市総務課人事係(25・1239)

## 募集



### 萩の伝統野菜料理チャレンジ店、新しい萩のお土産・加工品製造チャレンジ店

萩の木になるモノづくり協議会では、様々な萩の産品を活用し、主産業の一つである農業を基軸とした付加価値の高い商品の開発、「モノづくり産業」や観光関連分野と組み合わせた新しい雇用機会の創出に取り組むため、チャレンジ店を募集します。

チャレンジ店には、試作食材の無償提供、ホームページなどによる取り組み紹介、事業推進員によるサポートなどの特典があります。

①萩の伝統野菜料理チャレンジ店（萩の伝統野菜プロジェクト）  
 対象店舗  
 ・市内の飲食店で、萩の伝統野菜のPRおよび消費拡大やブランド力の向上に協力できる店舗  
 ・伝統的な料理方法の伝承に加え、新たなメニュー開発や

普及に取り組み、食材としての可能性を検証できる店舗  
 対象品目 萩たまげなす、萩ごぼう、大島そばなど  
 ②新しい萩のお土産・加工品製造チャレンジ店（萩の料理・スイーツプロジェクト）

対象事業所  
 ・市内の菓子製造・食品加工事業者で、萩の野菜や果物を使った新しい観光土産品や加工品を開発し、消費拡大やブランド力の向上に協力できる事業所

対象品目 夏みかん、柚子、長門ゆずきちなど柑きつ、相島すいかなど果物、野菜、椿油  
 期間 9月下旬～平成27年3月下旬  
 ※変更になる場合があります。  
 申込方法 9月14日までに、水産課備え付けの申込書を郵送またはFAX

主権 萩の木になるモノづくり協議会  
 申し込み  
 〒758・0041 萩市江向318・2 萩市水産課（25・4191、FAX 25・3770）

### 萩市子育て支援センター行事

○子育て誕生会

とき 9月14日（金）午前10時～11時30分  
 ところ 日の丸保育園

内容 パネルシアター  
 対象者 未就園児と保護者  
 参加料 無料

申し込み  
 9月10日までに、日の丸保育園内萩市子育て支援センター（25・4488）へ

### 着物ウィークin萩 ボランティアスタッフ

萩には歴史的景観や古きよき町並みが残っています。和服の似合う風景を活かして、10月1日から8日まで「着物ウィークin萩」を開催し、ボランティアスタッフを募集します。  
 とき 10月1日（月）～8日（月・祝）の可能な日  
 ところ 城下町各所  
 着付けスタッフ  
 お客様の着付けをお手伝い  
 体験教室等のスタッフ  
 和小物作りなどの体験教室

## 固定資産税を減額します

申告により、長期優良住宅等に対する固定資産税の減額を受けることができます。なお、それぞれの対象要件と減額内容は次のとおりです。  
 申告期限 長期優良住宅の  
 場合、新築した翌年の1月31日まで。改修の場合は、改修工事完了後3か月以内。  
 問い合わせ  
 税務課（25・3485）

	対象要件（すべてに該当すること）	減額内容
長期優良住宅	①平成26年3月31日までに新築されたもの ②長期優良住宅の普及の促進に関する法律に規定する認定長期優良住宅であること ③住居部分の面積が、家屋の床面積の2分の1以上 ④住宅の床面積が50㎡（1戸建以外の賃貸住宅は40㎡）以上280㎡以下	新築後5年間（3階建以上の準耐火構造および耐火構造住宅の場合は7年間）、建物の固定資産税額の2分の1を減額（ただし、1戸当たり120㎡相当分までを限度）
省エネ改修	①平成20年1月1日以前に建てられた住宅 ②平成25年3月31日までに、現行の省エネ基準に適合した窓（必須）・床・天井・壁の断熱の改修工事（外気等と接するものの工事に限る）を完了 ③費用が30万円以上	改修工事を行った住宅の翌年度分の固定資産税額の3分の1を減額（ただし、1戸当たり120㎡相当分までを限度）
バリアフリー改修	①平成19年1月1日以前に建てられた住宅のうち65歳以上の方等一定の要件を満たす方が居住（賃貸住宅を除く） ②平成25年3月31日までに、廊下の拡幅、浴室・トイレの改良、手すりの取付け等の一定のバリアフリー改修工事を完了 ③補助金等を除く改修工事の自己負担額が30万円以上	改修工事を行った住宅の翌年度分の固定資産税額の3分の1を減額（ただし、1戸当たり100㎡相当分までを限度）
耐震改修	①昭和57年1月1日以前に建てられた住宅 ②平成27年12月31日までに、耐震基準を満たした改修工事を完了 ③費用が30万円以上	改修工事を行った住宅の翌年度分から最大2年間の固定資産税の2分の1を減額（ただし、1戸当たり120㎡相当分までを限度）



等のお手伝い

### ○美しく撮り隊スタッフ

まちを歩く着物姿の方々の写真を撮ってプレゼント

■申込方法 9月15日まで

に、観光課、萩市観光協会備え付けの応募用紙を郵送、FAX、メール

■主催 着物ウィークin萩実行委員会

### ☑️申し込み

〒758・0061 萩市大字椿3537・3 萩市観光協会(25・1750、メール info@hagishi.com)

## 松下村塾開塾170年

## 9月の納期のお知らせ

納期限までに忘れずに納めましょう。

### ●国民健康保険料

### ●介護保険料

### ●後期高齢者医療保険料

■納期限 10月1日(月)

納期を過ぎると督促手数料や延滞金がかかる場合があります。

### ①問い合わせ

収納課(25・3575)

## 記念 維新の里歩いっく

松下村塾をはじめ史跡が数

多く存在する維新の里をガイドの説明を受けながら楽しく歩いてみませんか。

■とき 10月13日(土) 午前8時30分〜正午(小雨決行)

■集合場所 松陰神社内松陰記念館

■内容 松陰神社・松下村塾

久保五郎左衛門旧宅跡(久保塾) 吉田稔麿旧宅跡(伊藤博文旧宅) 信国顕治旧宅(穴戸 磯 旧宅) 松陰誕生地(玉木文之進旧宅(全体講話) 至誠館見学(解散

■参加料 一般100円(飲み物、保険料)、小・中学生無料

※当日徴収します。

■定員 50人程度(先着順)

■申込方法 9月30日まで

に、ハガキに住所、氏名、性別、年齢、電話番号を記入し、郵送、持参、FAX

### ☑️主催・申し込み

〒758・0011 萩市椿東1537 松陰神社社務所内維新の里づくり協議会事務局(22・4643、FAX 22・4282)

## 2012秋観光小町

萩市観光協会では、今までの萩観光シンボルレディーから萩観光小町に名称を変え、まつりや行事、観光宣伝などのイベントに参加し、萩市の観光振興に活躍していただく女性を募集しています。

■応募資格

・市内在住で、8月1日現在、満18歳以上の女性

・年間10回程度の行事等に参加できる方

※勤務されている方は、勤務先の了解が得られ、仕事などの制約を受けずに参加できること。

■活動内容 市内外で開催する観光キャンペーンおよび各種公的行事イベントへの参加

■任期 11月1日から2年間に、応募方法 9月14日まで

に、観光課または萩市観光協会備え付けの応募申込書を郵送または持参

### ☑️主催・申し込み

〒758・0061 萩市大字椿3537・3 萩市観光協会

## 萩ものしり博士検定

今年の修士検定はテキストの偶数番号から出題します

	修士	博士	子どもものしり博士
受検資格	萩を愛する方ならどなたでも	修士合格者	小学生※
試験時間	45分	90分	45分
出題形式	・テキスト(改訂版)偶数番号(335問)から100問 ・択一式	・テキスト(改訂版)から100問 ・記述式・択一式	・テキストから50問 ・択一式
受検料	1,000円(税込)	2,000円(税込)	500円(税込)
合格基準	80問以上の正解	80問以上の正解	40問以上の正解
合格発表	11月25日(日)午後2時~5時 萩博物館(隅矢倉)	11月26日(月)午前9時~午後5時 萩博物館(隅矢倉)	11月25日(日)午後2時~午後5時 萩博物館(隅矢倉)
公式テキスト	萩ものしり博士検定(改訂版を平成21年5月に出版)▷1,500円 明屋書店萩店、萩博物館ほかで販売		萩ものしりブック▷500円

※原則として、萩市内の小学5・6年生は授業の一環として、検定に参加する予定です。詳しくは、各学校にお問い合わせください。

萩ものしり博士検定は、楽しく学びながら、萩のことをより広く・深く知っていただくための検定です。これまでの合格者数は、修士課程652人、博士課程105人、子どもものしり博士124人です。

■申込方法 11月9日までに、まじゅう博物館推進課

備え付けの申込用紙(萩まじゅう博物館ホームページからもダウンロード可)を郵送

またはFAX

〒758・0061 萩市大字椿3537・3 萩市観光協会

〒758・0061 萩市大字椿3537・3 萩市観光協会

〒758・0061 萩市大字椿3537・3 萩市観光協会

〒758・0061 萩市大字椿3537・3 萩市観光協会

〒758・0061 萩市大字椿3537・3 萩市観光協会

〒758・0061 萩市大字椿3537・3 萩市観光協会

## 募集



### 萩時代まつり「萩時代パレード」歴代藩主役

萩時代まつりのメイン「萩時代パレード」で、萩藩歴代藩主に扮してパレードに参加される方を募集します。

■とき 11月11日(日) 午前9時～午後3時(パレードは正午～午後1時30分) 予定

■ところ 中央公園～御許町～金谷神社前(約1.8km)

■募集人員 萩藩歴代藩主13人(甲冑を着用するため身長155～180cmの方推奨)

※応募多数の場合は抽選。

■参加料 1000円

※当日は昼食を用意します。会場までの交通費等は参加者負担となります。

■応募方法 10月11日までに、観光課備え付けの申込書(萩市ホームページからもダウンロード可)を郵送、FAX、メール

■主催 萩時代まつり実行委員会

☎申し込み

〒758・8555 萩市

観光課(25・3139、FAX26・0716、メールkankouka@city.hagi.lg.jp)

### 山口県障害者芸術文化祭参加作品

12月1、2日に山口県総合保健会館(山口市)で開催される山口県障害者芸術文化祭の参加作品を募集します。

■応募資格 県内在住の障がい者

■募集作品 絵画、写真(四つ切り以上)、書道、手芸、工芸、俳句・短歌、文芸の各部門を通して1人1作品

※応募作品は未発表のものに限りません。

■応募方法 10月1日までに、高齢・障がい支援課、社会福祉協議会備え付けの申込書と作品を提出

☎申し込み

高齢・障がい支援課(25・3523)、萩市社会福祉協議会(22・2289)

### 萩おもてなし大賞候補者

萩市には毎年多くの観光客が訪れます。訪れる観光客に

は萩でのおもてなし(ホスピタリティ)に満足し、リピーターとなって再び萩を訪れる方もいます。

萩を代表する心温まるおもてなしを実践する個人・団体を募集します。

■応募区分  
【市民部門】 観光客への道案内・ガイド、清掃活動、あいさつ運動、イベント運営等によるおもてなし実践者  
【観光事業部門】 食・土産品部門、宿泊施設部門、交通部門におけるおもてなしの実践者

■表彰 各部門おもてなし大賞1組、おもてなし賞2組、特別賞など

■応募期限 11月30日

■応募方法 観光課、各総合事務所備え付けの応募用紙(萩市観光ポータルサイトからもダウンロード可)または任意の用紙に候補者の氏名、住所、電話番号、団体または

個人の別、推薦理由および推薦者の氏名、住所、電話番号を記入し、郵送、FAX、メール

■主催 萩おもてなし推進協議会

☎申し込み

〒758・8555 萩市観光課(25・3139、FAX26・0716、メールkankouka@city.hagi.lg.jp)

### 講演・講座

#### 萩市地域福祉推進セミナー

■とき 9月8日(土) 午後1時30分～3時30分

■ところ 市民館大ホール

■演題 「無縁社会に私たちはどう向き合うか」

■講師 板垣淑子(板垣とこ)チーフプロデューサー

■内容 NHKの取材で浮き彫りになった「無縁社会」の実態とこれからの地域社会への提言※地域の見守り・支え合い活動についての紹介も行われます。

■入場料 無料

①主催・問い合わせ  
萩市社会福祉協議会  
(22・2289)

### 外国人のための日本語講座(秋期)

萩市および近郊に在住の外国人が円滑に生活できるように、基礎的な日本語と生活習慣を習得するための日本語講座を開催します。

■とき 9月12日～11月28日の毎週水曜日午後7時～9時

■ところ サンライフ萩

■内容 初級

■講師 市民ボランティア

■受講料 1000円(テキスト代別途)

※外国人に日本語を教えるボランティアスタッフが募集されています(資格・経験不問)。

◆ボランティア日本語教師養成講座

■とき 9月29日(土) 午後1時30分～3時30分(養成講座、午後3時30分～4時(交流会)

■ところ 市民活動センター

■内容 外国人に日本語を教えるコツを楽しく学ぶ講座

交流会では講師と参加者で意見交換

■講師 池原明子（日本経済大学教授）

■受講料 500円（資料代等）

■定員 30人

■申込方法 9月25日までに、ハガキに住所、氏名、電話番号を記入し郵送

☎主催・申し込み

〒758・0021 萩市大字今古秋町55・1 日本語クラブ萩（090・7778・5759）中嶋

**親学講座**

親子で料理教室に参加しませんか。

■とき 9月19日（水）午前10時～正午

■ところ 中央公民館

■内容 親子でクッキング

■対象者 乳幼児と保護者

■講師 三浦康代（管理栄養士）

※食物アレルギーのある方は事前にご連絡ください。

■受講料 無料（材料費は実費）

■定員 20組（先着順）

☎主催・申し込み

9月12日までに、文化・生涯学習課（25・3590）へ

**山口福祉文化大学公開講座 後期分**

「心豊かなくらしを創る」

申込期限	定員	講師	講座名	ところ	とき
9/21	制限なし	横山順一	“老化しない” 老いの話	福川公民館	9/28(金) 10:30～11:40
10/12	制限なし	山田真治	体と音楽・リラックス運動	川上公民館	10/18(木) 10:00～11:30
11/14	50人程度	イ・李 <small>マンサン</small> 文相	「朝鮮王朝実録」にみる王妃たちの生き方	中央公民館	11/19(月) 10:00～11:30
12/7	制限なし	梅木幹司	高齢者の理想の暮らし	江崎公民館	12/14(金) 10:00～11:30

をテーマに山口福祉文化大学の教授等が講師を務めます。

受講料は無料で、1回のみ受講もできます。

☎申し込み

文化・生涯学習課（25・3590）  
90、FAX25・3149）

山口福祉文化大学（24・4000、FAX24・4090）

**パソコン会計ソフト「弥生会計」活用講座**

萩商工会議所では、事業所の記帳自計化の促進を図るため、弥生会計活用講座を開催します。

■とき 10月16日（火）～18日（木）午後1時30分～4時30分

■ところ 萩商工会議所（東田町）

■内容 「弥生会計」の入力方法から決算書作成まで

■受講料 1万円（商工会議所会員は5000円）

■定員 10人（先着順）

☎主催・申し込み

萩商工会議所（25・3333）

**県立萩美術館・浦上記念館 24・2400**

**清親と安治**

— 光線画の時代 —

9月8日（土）

10月8日（月・祝）

明治の浮世絵師小林清親と弟子の井上安治は、西洋の合理的な視点で光と影を表現する「光線画」により、その名を知られています。

光線画は、太陽や月、星といった自然の光、街に灯りはじめたガス灯やランプなど人工の光の性質を理解し、画面に描き写していきます。

■観覧料 一般1000円、70歳以上・学生800円

■休館日 月曜日（9月17日、10月8日は開館）

◆記念講演会

■とき 9月8日（土）午後1時30分～3時

■講師 金子信久（東京都市中市美術館学芸員）

■演題 「洋風画」が面白かった100年ー司馬江漢から清親、安治まで

◆ギャラリートツアー  
担当学芸員による作品解説を行います（観覧券が必要）。

■とき 毎週日曜日、午後11時～正午

◆月夜のナイトミュージアム  
美術館を竹灯や和紙を使ってライトアップ。抽選でナイトギャラリートツアーにご招待（無料）。

■とき 10月5日（金）～7日（日）午後7時～8時

■定員 各日15組

■申込方法 9月30日までに、住所、電話番号、氏名、年齢、希望日を記入し、ハガキを郵送（必着）、FAXまたは持参

※申し込みは1人1枚、1枚につき2人まで。

☎申し込み  
〒758・0074 萩市平安古586・1 山口県立萩美術館・浦上記念館（FAX 24・2401）



明治10年（日本浮世絵博物館蔵）  
小林清親「内国勸業博覧会瓦斯館」

# 相談



## 結婚相談所相談口

市から委嘱された専属相談員が相談を受けます。

■とき 9月1日(土)、4

日(火)、7日(金)、11日(火)、

14日(金)、15日(土)、18日

(火)、21日(金)、25日(火)、

28日(金) 午前9時〜午後4

時

■ところ 市役所本庁舎別館

2階

■対象者 市内在住で20歳以

上の独身男女

※事前に予約が必要です。

☎**主催・申し込み**

結婚相談所 (25・3421)

## 人権・行政・公証相談

■とき 9月11日(火) 午前

10時〜正午

■ところ 総合福祉センター

■相談員 人権擁護委員、行

政相談委員、公証人

■内容 境界線問題、はじめ

体罰の問題、家庭内・近隣と

のトラブル、国・県・市への

要望、苦情、遺言、離婚等

※公証相談は事前に予約が必

要です。

☎**主催・申し込み**

市民活動推進課

(25・3373)

## 消費生活無料法律相談 会・心の健康相談会

■とき 9月14日(金) 午前

10時〜正午

■ところ 総合福祉センター

■弁護士 山口正之

※心の健康相談は市内の臨床

心理士が対応します。

■対象者 市内在住の方(先

着4人、1人30分)

※事前に予約が必要です。

☎**主催・申し込み**

萩市消費生活センター

(25・0999)

## 無料法律相談(予約制)

■とき 9月26日(水) 午前

10時〜午後3時

■ところ 市役所本庁

■弁護士 馬屋原達矢

■対象者 市内在住の方(先

着12人、1人20分)

※事前に予約が必要です(9

月3日から受付開始)。

☎**主催・申し込み**

市民活動推進課

(25・3373)

## 福祉のしごと就職相談 会〜地元で働こう!〜

萩の木になるモノづくり協

議会では、求職者の就職促進

を図るとともに、福祉分野の

マンパワーの確保の支援を目

的に、相談会を開催します。

■とき 9月15日(土) 午後

1時〜4時

■ところ 市民館小ホール

■対象者 求職者、福祉の仕

事に興味のある方

■実施方法 市内社会福祉法

人等の採用担当者との面談方

式

■参加料 無料

■主催 萩の木になるモノづ

くり協議会

①問い合わせ

商工課 (25・3583)

## 9月は「認知症予防月 間」

山口県では、9月21日の「世

界アルツハイマーデー」にち

なみ、9月を「認知症予防月

間」としています。

認知症は加齢とともに発症

しやすくなりますが、若くて

# 萩博物館

☎25・6447

さいきょう  
最恐!

## 危険生物アドベンチャー

〜海と山のアブナイ生きものたち〜

世界中の「危険生物」約

200種類を300点もの標

本や写真で紹介し、老若男女

お楽しみいただいた特別展

「最恐!危険生物アドベン

チャー」は、終了間近です。

この機会にご観覧ください。

◆特別展 没後100年記念  
楯取素彦と幕末・明治の群像

■会期 9月22日(土・祝)

〜10月21日(日)

吉田松陰の義弟で、松陰没

後は後継者として松下村塾の

指導にあたった楯取素彦の没

後100年を記念して開催し

ます。

素彦は明治維新後、初代群

馬県令として、教育と養蚕業

の振興に尽力し、名県令とし

て称えられました。彼をとり

まくさまざまな人物たちとの

交流関係を踏まえながら、幕

末・明治という激動の時代に

彼が果たした役割を検証しま

す。

○臨時休館のお知らせ

9月14日(金)は資料保全

のため全館消毒をしますの

で、終日休館します。

また、毎週金曜日に開催し

9月9日  
日まで



コブラ

■開館時間 午前9時〜午後

5時(入館は午後4時30分ま

で) ※会期中無休

■観覧料 大人500円、高・

大学生300円、小・中学生

100円

※駐車場は有料ですが、萩市

民は無料です。市民であるこ

とを証明する書類(免許証等)

の提示が必要です。市民が同

乗している場合も無料です。

**市民センター ツインシネマ 上映案内**  
 ☎26・6705 ★年中無休

- テルマエ・ロマエ ○わが母の記
- 貞子3D 上映中～8/31
- プロメテウス (3D・字幕版) 上映中
- 映画ホテルノヒカリ 9/1～
- 海猿 BRAVE HEARTS 9/15～
- 369のメトシエラ 9/22～10/15

も発症する可能性のある「脳の病気」です。  
 次のとおり、相談窓口で認知症に関する相談を保健師等が受け付けています。

- とき 平日の午前8時30分～午後5時15分(年末年始を除く)
- 相談窓口・問い合わせ  
 【萩・川上・むつみ・旭・福栄地域の方】  
 ・西地域包括支援センター(萩市役所東側)  
 0838・25・3521
- 【田万川・須佐地域の方】  
 ・東地域包括支援センター(須佐総合事務所内)

**就職相談会**  
 ほうふ若者サポートステーションでは、就職活動や仕事に関するさまざまな相談に応じます。

- とき 9月14日(金)、10月26日(金)
- ※毎月1回開催

**①主権・問い合わせ**  
 山口地方事務局  
 (083・922・2295)

08387・6・2017

**高齢者・障がい者の人権あんしん相談**  
 高齢者や障がい者がめぐる様々な人権問題で悩んでいる方からの電話相談の受付時間を延長します。

- とき 9月10日(月)～16日(日) 午前8時30分～午後7時
- ※土、日曜日は、午前10時～午後5時
- 相談電話(無料)  
 0570・003・110
- ※相談は無料で秘密は守られます。
- 相談員 法務局職員、人権擁護委員

**総合労働相談**  
 事業主からの解雇、雇い止め、配置転換、賃金の引き下げ等の労働条件のほか、募集・採用、いじめ、嫌がらせ(パワハラ)など労働問題に関するあらゆる相談を面談や電話で受け付けます。

- とき 月～金曜日、午前8時30分～午後4時30分(祝日、年末年始を除く)
- ところ 萩労働基準監督署(平安古、萩地方合同庁舎内)
- ①問い合わせ  
 萩労働基準監督署  
 (22・0750)

①午後1時15分～、②午後2時30分～、③午後3時45分～  
 ※1回1時間

- ところ 市民館
- 対象者 おおむね40歳未満で現在働いていない方または保護者
- 相談員 岡村裕子(キャリア・コンサルタント)
- ※事前に予約が必要です。
- ②主権・申し込み  
 ほうふ若者サポートステーション  
 (0835・28・3808)

**ほほえみ大運動会**  
 4団体(香生の里・つばき園・ふたば園成人部・さんみ苑)が、「きずな絆」をスローガンに開催します。障がいのある方や家族・関係者が集います。

- とき 9月15日(土) 午前10時～午後2時30分
- ②主権・申し込み  
 9月30日までに、萩市合気道協会(090・7125・9271) 中原へ

**スポーツ**

**合気道教室**

- とき 10月6日(土)～27日(土)の毎週土曜日、午前10時～11時30分
- ところ 土原体育館(武道場)
- 内容 初心者向け合気道基本技、護身技の習得
- 講師 山口県合気道連盟師範
- 対象者 小学生以上の方
- ※運動のできる服装で参加してください。
- 参加料 無料
- ②主権・申し込み  
 9月30日までに、萩市合気道協会(090・7125・9271) 中原へ

**イベント**

**北浦音楽文化祭「ハワイアン&二胡ジョイントコンサート」**

- とき 9月22日(土・祝) 午後7時～9時
- ところ サンライフ萩
- 内容 ハワイアン音楽の演奏とフラダンスの披露、中国の楽器「二胡」の演奏
- 入場料 1000円(当日1200円)
- チケット販売所 市民館、萩楽器店、アトラス萩店、サンライフ萩店、サンライフ萩
- ①主権・問い合わせ  
 NPO法人北浦音楽雲能文化協会(22・6545) 小野

■ところ 市民体育館

- 主催 ほほえみ大運動会実行委員会
- ①問い合わせ  
 さんみ苑(27・5000)

# 保健ガイド

■問い合わせ 健康増進課 ☎26-0500、各総合事務所

**萩** 地域 ※保セは保健センター ●は母子関係の行事

3月	●ババママセミナー	13:30～萩市保セ
4月	◎こころの相談日(要予約)	10:00～萩市保セ
5月	●1歳6か月児健康診査 城東タマちゃん体操会	13:00～萩市保セ 13:30～城東会館
6月	●1歳の児あつまれ教室 こころの相談日(要予約)	10:00～萩市保セ 13:30～萩市保セ
	椿東健康教室	13:30～椿東ふれあいセ
10月	倉江運動教室	10:00～倉江公会堂
11月	◎こころの相談日(要予約) 小畑グッドヘルス	10:00～萩市保セ 13:30～小畑漁村ふれあいセ
13月	◎こころの相談日(要予約)	13:30～萩市保セ
14月	大井浦漁協健康教室	10:00～大井蛭子会館

**田万川・須佐** 地域

3月	弥富はつらつ楽食会	9:30～弥富公民館
4月	須佐はつらつ楽食会	9:30～須佐保セ
5月	弥富元気もりもり体操	9:30～やまびこ
6月	須佐元気もりもり体操 ●1歳6か月児3歳児健康診査	9:30～須佐保セ 13:00～田万川保セ
7月	●母親学級	10:00～田万川保セ
10月	健康・介護予防座談会	10:00～やまびこ
11月	萩市健康体操教室 男の生き生きリハ会	9:30～小川コミュニティセ 13:30～須佐保セ
14月	まちの保健室	10:00～須佐郵便局

**川上・旭** 地域

4月	健康運動教室(明木)	13:00～旭マルチメディアセ
10月	運動教室	9:30～川上保セ

**むつみ・福栄** 地域

毎週	●のびのび会	10:00～福栄保セ
4月	むつみ楽しく体を楽しく動かす会	13:30～むつみ総合事務所
5月	●育児ふれあい体験学習	9:00～福栄保セ
6月	●乳幼児相談	10:00～むつみ総合事務所
11月	健康づくり教室	10:00～むつみ総合事務所

**萩健康福祉センター** ☎25-2667

11月	骨髄ドナー登録会(要予約)	13:30～
	C型肝炎・B型肝炎ウイルス検査 (血液検査)(要予約)	13:00～
	HTLV-1抗体検査 (血液検査)(要予約)	13:00～
	エイズ抗体即日検査(要予約)	14:00～

# ケーブルテレビ放送予定

★毎週木曜日放送・金曜日再放送 広報課 ☎25-3178

◆行政番組「マイたうん萩」(10分間)

6月	下水道促進運動
13月	9月は認知症予防月間

# スポーツガイド



- 会長杯争奪大会兼西日本軟式野球大会(C級)  
(9/2・8・9・15～17) 9:00～萩スタジアム
- 山口県体育大会兼県知事杯軟式野球大会萩地区  
予選(学童の部)(9/2・8) 9:00～萩スポーツ広場
- 1月 ●日本カヌーワイルドウォーター選手権大会/  
日本カヌースラロームジュニア選手権大会/  
2012カヌースラロームジャパンカップ最終戦  
(～2日) 13:00～阿武川特設カヌー競技場
- 萩市長杯争奪バレーボール大会(スポーツ少年団  
の部) 8:30～市民体育館ほか
- 2月 ●須佐地区対抗ソフトボール大会  
8:30～須佐グラウンド
- 福栄地域球技大会 9:00～福栄グラウンドほか
- 6月 ●リレーション3ゲートボール大会(秋)  
9:00～萩甲子園球場
- 9月 ●山口県2部サッカーリーグ戦  
9:00～萩スポーツ広場
- 13月 ●山口県ねんりんゲートボール大会  
9:00～萩甲子園球場

# 図書館ガイド

萩図書館 ☎25-6355  
須佐図書館 ☎08387-6-5500  
明木図書館 ☎55-0314

	やっちゃんの青空教室 6月、13月 7月、14月	14:35～ 13:10～	弥富保育園 育英小学校
4月	ミニ展示～鉄道模型ジオラマで 旅行気分～(～16日)	9:30～	須佐図書館
5月	元気が出るスポーツ号外展 (～10/13)	9:30～	明木図書館
	「草の芽」のおはなし会	15:30～	明木図書館
6月	萩読書会	13:30～	萩図書館
12月	清ちゃんとつくっちゃお～! くるくる競争をしよう	15:00～ 15:30～	須佐図書館 明木図書館

【休館日】須佐図書館:3月、10月  
明木図書館:3月、9月、10月

# 子育てガイド



◆児童館(25・1025) 休館日:毎週

毎週	月、(木)、(土) 子育てアドバイス	10:00～
毎週	月、(金) おはなしの森(子ども図書館)	11:00～
毎週	月、(木) だんすダンス!	19:00～20:30
1月、8月	おひさまおはなし会(子ども図書館)	15:00～
6月	ピヨピヨ「水あそび」	10:30～11:30
15月	みんなでミュージック おはなし会 草の芽(子ども図書館)	13:30～15:00 15:00～

◆子ども発達支援センター からふる(22・2877)

4月、11月	おもちゃ図書館開館日	10:00～15:00
4月	発達相談日	10:00～11:30
11月	お母さんの手作りおもちゃの会	10:00～12:00 13:00～14:30

◆萩幼稚園(22・0775)

11月	未就園児開放日「ひよこ組」 ※自由遊び、パネルシアター、紙芝居など	9:30～11:30
-----	--------------------------------------	------------



日 月 火 水 木 金 土  
 1  
 2 3 4 5 6 7 8  
 9 10 11 12 13 14 15  
 16 17 18 19 20 21 22  
 23 24 25 26 27 28 29  
 30

# 情報カレンダー



萩・阿武  
**健康  
 ダイヤル24**

24時間年中無休で健康や医療に関する相談を受け付けています。  
 ☎ 0120・506・322  
 (通話料・相談料無料)

●萩市主催・共催の行事

日	行事	時間	会場	診療科	当番医	電話番号
1 (土)	○萩高校体育祭 ○ふしぎな花倶楽部 押し花作品展 ~9/2 ○萩吹奏楽団サマーオレンジズ定期演奏会	(10:00~/市民館) (16:00~/市民館大ホール)		外科 内科	平岡(新川東) 藤原(土原)	25・7100 22・0781
2 (日)	●萩市消防操法大会	(12:30~/橋本川玉江河川公園)		外科 内科 産婦人科 歯科	MP萩(堀内) 波多野(堀内) 都志見(江向) まつうら(古魚店町)	24・0082 25・2788 22・2811 26・1182
3 (月)				外科 内科	萩市民(椿) 柳井(橋本町)	25・1200 22・0748
4 (火)	○心配ごと相談	(13:30~/総合福祉センター)		外科 内科	田町(東田町) 萩むらた(今古萩町)	24・1234 25・9170
5 (水)	●9月萩市議会定例会 ~24日	(10:00~/萩市議会議場)		外科 内科	都志見(江向) わたぬき(東浜崎町)	22・2811 25・2020
6 (木)				外科 内科	玉木(瓦町) 萩慈生(玉江)	22・0030 25・6622
7 (金)				外科 内科 小児科	めづき(土原) 山本(椿東) いわたに(椿東)	22・2248 26・0077 24・2100
8 (土)	○萩商工高校体育祭 ○きれいなまち・萩推進市民会議美化活動 ○清親と安治-光線画の時代- ~10/8 ●萩市地域福祉推進セミナー	(9:00~/青長谷海岸) (9:00~/県立萩美術館・浦上記念館) (13:30~/市民館大ホール)		外科 内科	萩むらた(今古萩町) 中坪(今魚店町)	25・9170 22・5430
9 (日)	○運動会(萩東中、萩西中、田万川中、須佐中) ○萩光塩学院体育祭(中・高)			外科 内科 産婦人科 歯科	兼田(吉田町) 市原(塩屋町) なかむら(熊谷町) まつお(椿東)	22・1113 22・0184 22・1557 26・1222
10 (月)	●9月萩市議会定例会 一般質問 ~12日	(10:00~/萩市議会議場)		外科 内科	池本(玉江浦) 中嶋(今古萩町)	25・7575 22・2206
11 (火)	●行政相談 ○心配ごと相談 ●人権・行政・公証相談	(9:00~/田万川保健センター) (9:30~/旭高齢者コミュニティセンター、13:30~/旭マルチメディアセンター) (10:00~/総合福祉センター)		外科 内科	萩市民(椿) 全真会(玉江浦)	25・1200 22・4106
12 (水)	○こころの相談 ●長州ファイブ150年イベント文化講演会	(13:30~/総合福祉センター) (14:00~/萩博物館講座室)		外科 内科	萩むらた(今古萩町) 波多野(堀内)	25・9170 25・2788
13 (木)				外科 内科	都志見(江向) 柳井(橋本町)	22・2811 22・0748
14 (金)	●行政相談 (9:00~/福栄コミュニティセンター、10:00~/旭マルチメディアセンター) ●消費生活(多重債務)無料法律相談会・心の健康相談会 (10:00~/総合福祉センター)			外科 内科	MP萩(堀内) 萩慈生(玉江)	24・0082 25・6622
15 (土)	○運動会(大島保・小・中、相島保・小・中、見島保・小・中、明木小・中、三見保)			外科 内科	めづき(土原) 萩市民(椿)	22・2248 25・1200

阿北地区  
 休日当番医  
 AM8:30~PM5:30

2日(日) 弥富(弥富下) [内科] 08387・8・2311  
 9日(日) すさ(須佐) [内科] 08387・6・3376

※阿北地区(川上・田万川・むつみ・須佐・旭・福栄地域)

※小児科は、7日以外、内科で対応します。  
 ※夜間・休日当番医の診療時間は翌朝8時まで。  
 歯科は午前9時~正午。  
 ※救急医療は急患のためのものです。

■当番医が緊急やむを得ず変わった場合

外科、内科、小児科、産婦人科は消防テレホンサービス(☎ 25・7474)、歯科は萩市消防本部(☎ 25・2772)で確認してください。

# 花ごよみ

～稲穂の代わりを  
務める尾花～

ススキ (薄)



夏の猛暑が過ぎ9月の声を聞くころ、道端や野原ではススキの穂が秋風と戯れています。

名前は「すくすく立つ木(草)」が語源とも言われ、茅(カヤ)は家屋の屋根を葺くことから刈屋根の意味と言われます。ススキの穂は動物の尾に似ていることから尾花(オバナ)の名前があります。

かつての日本家屋はかやぶき屋根であり、集落周辺には屋根をふく材料としてカヤを採取するために、また家畜の飼料としてカヤを刈る茅場がありました。今では雑木林となっています。

現在では雑草の王様の草として農家では厄介者ですが、かつてはこんな草も生活の材料など様々に利用していました。

中秋の名月の「お月見」では芋に団子や栗、枝豆にススキとお酒など、秋に実る食べ物をお供えしますが、ではなぜススキが食べ物か？それはススキが稲穂に似ていることからその代役なのです。

地名や民具、歌にまで歌われ日本の文化に密接に関わっているなど、厄介なススキも日本人は趣を変えて文化として受け入れたのです。

## 表紙 萩市消防の厳しい訓練

【萩市消防操法大会】

消防団員の技術向上と士気の高揚を図るため、萩市消防中央方面団 19 個分団から 20 チームが参加します。

大会開催までの、毎日午後 6 時～9 時頃まで橋本川玉江河川公園で訓練を行っています。

大会当日は、応援席を用意しますので、多数のご声援をお願いします。

■とき 9月2日(日) 午後 0時30分～4時

■ところ 橋本川玉江河川公園



## 慶弔だより

### お誕生おめでとう

赤ちゃん

保護者

住所



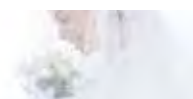
congratulation

### ご結婚おめでとう

夫の氏名

妻の氏名

住所



congratulation

### お悔やみ申し上げます

氏名

年齢

死亡日

住所



condolence

本人または親族の方の承認を得たもののみ掲載しています。(敬称略)  
※8月1日～8月15日受付分