

2012/平成24年

11月1日



# 萩

おしらせ版  
山陰自動車道整備促進  
決起大会(11月7日)

幕末体験「育英塾」  
(須佐)

編集・発行/萩市総務部広報課  
〒758-8555 萩市大字江向510番地  
TEL 0838-25-3178 FAX 0838-26-5458  
ホームページ <http://www.city.hagi.lg.jp/>



11/7

# 山陰自動車道(益田〜萩間)の整備促進決起大会を開催します！

山陰自動車道(380km)のうち、

依然として整備の具体的な計画が立たない島根県益田市〜萩市間約60kmの計画路線への格上げと早期事業着手を目指すため、「山陰自動車道(益田〜萩間) 整備促進決起大会」を、11月7日、JAあぶらんど萩農協会館で開催します。

一層の整備促進に向けて地域の要望を強くアピールするため、多くの方のご参加をお願いします。

■とき 11月7日(水) 午後1時〜4時10分

■ところ JAあぶらんど萩農協会館3階(江向)

■内容

▽意見発表(午後1時〜)

「地方が真に必要としている山陰自動車道の整備について」

萩市・益田市・阿武町の市町民代表

▽記念講演(午後2時30分〜)

■講師 伊藤正秀(国土交通省中国地方整備局道路部長)

■定員 350人

※入場料無料、申込不要

■主催 山陰自動車道整備促進期成同盟会(会長:野村萩市長)

## 益田市〜萩市間は山陰自動車道唯一の予定路線

山陰自動車道は鳥取市を起点に下関市に至る380kmの高規格幹線道路として計画され、山陰の豊富な農林水産資源や恵まれた自然環境、歴史、文化等の観光資源を生かした地域の発展・振興を図り、人口定住や産業振興を推進する上で重要な基盤施設であり、その早期整備が強く望まれています。

しかし、益田市〜萩市間は、依然として唯一の予定路線のままで、全線整備の早期実現にあたり、大きな支障となっています。

## 高速道路ネットワークの必要性

高速道路ネットワークは、国の責務として最優先的に整備すべき社会基盤施設です。

昨年の東日本大震災は、東北地方に未曾有の大被害をもたらしましたが、日本海側の高速道路が太平洋側の代替ルートとして被災地への緊急支援や緊急物資の輸送に大きな効果を発揮し、広域的な高速道路ネット

ワークの必要性や重要性を深く認識させるものとなりました。

しかし、全国的にみると山陰自動車道における益田市〜萩市間のように、未だに多くのミッシングリンク(分断された高速道路)が残されており、高速道路ネットワークの早期整備が望まれています。

## 災害や交通事故等の発生で大きな影響

益田市と萩市を連結する幹線道路の国道191号は、昨年の豪雨や台風の影響により、阿武町木与〜宇田間が21日間にわたり全面通行止めや

片側交互通行になりました(写真①)

②。迂回路は狭く線形の悪い県道で通勤者や萩・石見空港利用者、物流事業者などにとって大幅に時間をロスすることとなりました。

また、小畑地区にあるR45の直角に曲がる急カーブ(写真③)、越ヶ浜〜大井間の荒天候時の越波、大型車が離合できない大井橋(写真④)、益田市高津町の交通渋滞、持石海岸の飛砂堆積、飯浦地区の危険な連続カーブなど課題が多く、ひとたび災害や交通事故等が発生した場合には、通行止めとなり有効的な迂回路がないため多くの市民に影響を及ぼします。



①阿武町木与〜宇田間の法面崩壊

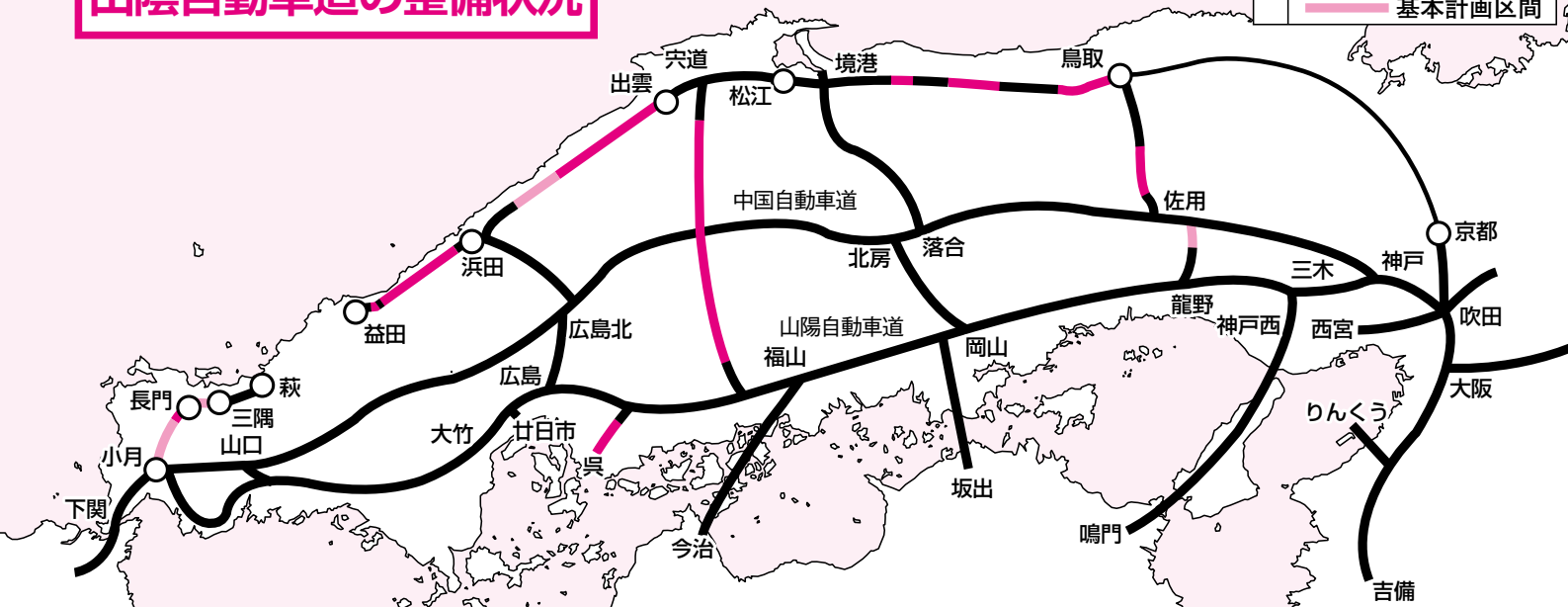


②阿武町木与〜宇田間が通行止め



# 山陰自動車道の整備状況

凡例  
 〓 開通区間  
 〓 事業中区間  
 〓 基本計画区間



## 県別整備状況

(平成24年7月12日現在)

	全体延長	開通済み	事業中	未着手
鳥取県	88km	47km (53.4%)	41km (46.6%)	0.0km (0.0%)
島根県	177km	72km (40.7%)	82km (46.3%)	23km (13.0%)
山口県	115km	15km (13.0%)	6km (5.2%)	94km (81.8%)
全体	380km	134km (35.3%)	129km (33.9%)	117km (30.8%)

鳥取・島根県内に比べて整備が遅れる山口県内

山陰自動車道の整備状況は、鳥取県では、整備予定延長の100%がすでに開通済みまたは事業中であり、島根県では、未着手区間が全体延長の13%程度であり確実に整備が進められています。

しかし、山口県においては、開通済み区間は萩・三隅道路の長門市三隅IC〜萩IC間15・2kmだけで、事業中の区間も長門俵山道路5.5kmのみであり、未着手区間が81・8%と整備が大きく遅れています。

### 早期実現に向けた要望活動

萩・三隅道路(名称変更後「山陰道」)の継続事業として、萩市〜阿武町間の交通障害などの諸課題の解消を図るため、国土交通省に対してバイパス方式での整備を、強く要望し、山陰自動車道の早期実現を目指していきます。

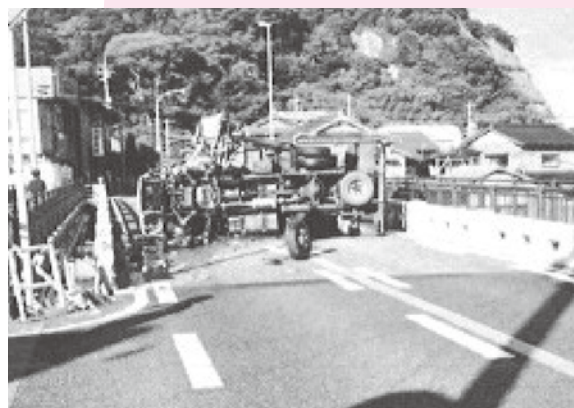
※山陰自動車道(益田〜萩間)整備促進期成同盟会

平成8年山口県と島根県の2市9町5村で発足。市町村合併を経て現在は、山口県は萩市、阿武町、山口市、島根県は益田市、津和野町、吉賀町の3市3町で構成。

問い合わせ  
 土木課(25・3539)



③小畑地区(R45)急カーブでの事故



④道幅が狭い大井橋での事故



昨年の整備促進決起大会

日本有数の逸品を一堂に、大阪から伝三郎のふるさと萩へ!!

萩博物館特別展 藤田伝三郎翁没後100年記念

# 藤田美術館の名宝―大茶人・藤田伝三郎の夢―

## 関連イベント

### ◆図録の販売

◆**呈茶席・ギャラリートーク**  
 ■とき 11月4日、11日、25日、12月2日（いずれも日曜日）  
 ○呈茶席（午前10時～午後3時）  
 市内茶道4流派のお手前をお楽しみいただけます（一服300円）。

○ギャラリートーク（午前10時～11時）  
 担当学芸職員による展示解説。  
 ■定員 約20人（当日開始5分前までに企画展示室入口に集合）  
 ■参加料 無料（別途観覧料が必要）

◆**開館8周年記念特別講演会**  
 ■とき 11月18日（日）午後1時30分～午後3時  
 ■ところ 萩博物館講座室  
 ■演題 萩の生んだ「藤田伝三郎の足跡」―藤田組から藤田觀光まで―

◆**NHK Eテレ「日曜美術館」**  
 「破格のコレクター 大阪にあり、探訪！藤田美術館の至宝」  
 ■放送予定日 11月4日（日）午後8時～8時45分  
 ※萩博物館の特別展オープンに併せて、山口県内で再放送されます。

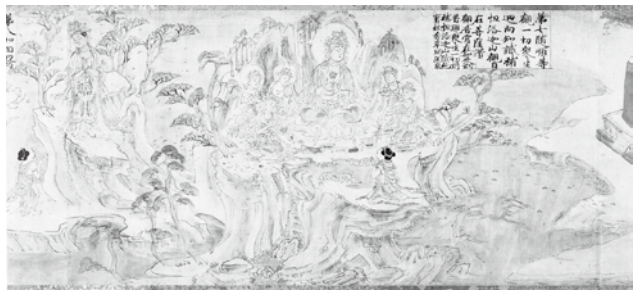
◆**内容** 幕末から明治の激動の時代に、破格の生涯を送った藤田伝三郎の実像に迫る。

◆**講師** 藤田基彦（藤田伝三郎翁の曾孫）  
 ◆**参加料** 無料  
 ◆**定員** 80人（先着順）

今年、萩が生んだ明治期関西財界のリーダー藤田伝三郎翁が逝去して100年目に当たります。これを記念して、萩博物館では特別展を開催します。

■会期 11月3日（土・祝）～12月9日（日）  
 ▼前期～11月20日（火）、▼後期 11月22日（木）～12月9日（日）

伝三郎翁が収集した美術品を収蔵・展示する藤田美術館から、重要文化財5点を含む絵画や墨跡・茶道具など至宝54点を前期・後期に分けて展示します。藤田美術館所蔵の美術品を外部で一堂に展示するのは日本では初めてのことで、茶人・美術収集家としての翁の一面を知ることができま



けごんごじゅうごしよえまきざんげつ  
**華嚴五十五所絵巻残闕**  
 重要文化財。仏教絵画の絵巻。奈良東大寺が所蔵している「華嚴五十五所絵巻」から切り離された10場面。



こうちおおがめこうごう  
**交趾大亀香合（17世紀）**

伝三郎が亡くなる直前に、当時の入札価格の記録を破る9万円（現在の9億円）という破格の値段で入手。

## 関西財界のリーダー 藤田伝三郎



1841(天保12)～1912(大正元)

萩で誕生した藤田伝三郎は、明治維新後、大阪に出て藤田組をおこし、小坂・大森などの鉱山や児島湾干拓をはじめ、建設・鉄道・紡績・電力・新聞など多彩な事業を展開し、関西財界のリーダーとして君臨しました。伝三郎は古美術品に造詣が深く、特に茶道具に対しすぐれた鑑識眼をもち、名品の収集に努めるとともに、自らも茶道をたしなみました。



# 秋の恒例イベントが開催されます

## 萩時代まつり



平安古備組  
萩時代まつり  
平安古備組での草履舞

### 萩大名行列 平安古備組

8:00頃／平安橋付近発～ 8:30頃／平安古備組～  
10:00頃／萩博物館～ 10:20頃／菊屋家住宅前～  
10:30頃／田町商店街～ 11:40頃／土原新天街

### 萩大名行列 古萩町大名行列

9:00頃／古萩町公会堂発、10:00頃／熊谷町筋

民踊「男なら」披露、岩国藩鉄砲隊実演

10:00～／萩城跡

11月11日①

とき 午前8時～午後5時

ところ 市内～金谷神社

萩時代まつりのメインとなる「萩大名行列」は、椿の金谷天満宮大祭において、江戸時代から神社に奉納されてきた奉納行列です。大名行列さながらに毛槍や挟み箱などを受け渡しながら練り歩く姿は、古くから城下町萩の人々に親しまれてきました。現在、「平安古備組」と「古萩町大名行列」を合わせて、総勢200人を超える大奉納行列です。

今年は、萩・下関連携イベントとして下関市民ミュージカルの会のステージ披露があります(11日(日)午前11時20分～)。

### 問い合わせ

観光課 (25・3139)

萩市観光協会 (25・1750)

### 萩時代パレード

11日①12:00～／中央公園～金谷神社

【参加団体】 萩観光小町、萩東中学校吹奏楽部、萩西中学校ブラスバンド部、明倫小学校マーチングキッズ、椿東小学校金管カラーガードクラブ、下関市民ミュージカルの会、萩まちじゅう観光パフォーマー、毛利歴代藩主、岩国藩鉄砲隊、長州奇兵隊、唐樋御神幣、川島聖講、古萩町大名行列、平安古備組

## 萩ふるさとまつり

11月10日①・11日①

とき 午前10時～午後4時

ところ 中央公園、市民館、田町商店街



中央公園でのもちまき

萩市最大の産業まつり。各地域の旬の農林水産物や特産品などが集まります。

今年は、歌手の新宅由貴子さん(長門市出身)、演歌歌手の入山アキ子さん(美祢市出身)のコンサート(10日(土)午後1時～)や、満天堂(見島の歌も手がけた宇部市のフォークバンド)のコンサートが行われます(午後3時20分～)。

### 問い合わせ

商工課 (25・3139)

### 中央公園おまつり広場

10日(土)	10:00～16:00	11日(日)	9:40～16:00
10:00～	ストリートダンス (萩子どもセンター、山口福祉文化大学)	9:40～	紙芝居「若志志士 高杉晋作」(萩まちじゅう観光パフォーマー)
11:10～	健康づくり応援体操	10:00～	沖縄民謡エイサー (見島航空自衛隊)
11:30～	鼓隊演奏(土原保育園)	10:20～	萩観光小町紹介
12:00～	オープニングセレモニー	10:30～	ビンゴゲーム (女性団体連絡協議会)
12:15～	もちまき (一般、小学生以下の部)	11:00～	小学生バンドドリル演奏 (明倫・椿東小学校)
13:00～	新宅由貴子コンサート	11:20～	[萩・下関連携イベント] 下関市民ミュージカルの会ステージ
13:30～	入山アキ子コンサート	11:40～	岩国鉄砲隊実演
14:00～	少林寺拳法演武 (萩少林寺拳法スポーツ少年団)	12:00～	萩時代パレード
14:20～	丸太切り競争 (阿武萩森林組合)	13:30～	民謡「男なら」
15:20～	満天堂コンサート	14:00～	長州とことん総踊り (よさこい)

### 市民館大ホール

10日(土)	10:30～16:00	11日(日)	10:00～15:30
10:30～	のど自慢大会 10:30～12:00 ジュニアの部 13:30～16:00 一般の部	10:00～	萩市伝統芸能フェスティバル(市内14団体による神楽舞など)
11:20～	[ゲストステージ] ・新宅由貴子		
15:10～	・川島とし子 (川島在住、演歌)		
15:20～	・入山アキ子		

### 市民館小ホール

10日(土)、11日(日)  
10:00～16:00  
萩の特産品展示・販売コーナー  
萩市の水産業PRコーナー

# 萩市美術展

## 高校生・一般の部



平面「愛情」

## 市長賞

あきひろ  
山本 昭博  
(山田)



講評「非常にソフトで、スプレーを駆使した軽快さがあり、派手な色は使用していないにもかかわらず、明快で奥深さがある佳品」

板にスプレーで吹き、絵を何重にも重ね密度を出しました。題名のとおり大切な人のためにつくりました。

●議長賞  
藤田正利(椿) 写真  
「Osprey (鸞)」



●教育長賞  
藤田扇舟(悦子) 椿

東書「元勳伊藤博文詩」

●萩美術協会会長賞  
渋谷英一(椿)

立体「異彩器」

## 小・中学校の部



ひじょうもく  
書「飛耳長目」

## 市長賞

るな  
山下 留奈  
(萩東中2年)



講評「行書の基礎が確かで、用筆、運筆もすばらしく、神経のいきとどいた格調高い作品」

全体の文字のバランスと、それぞれの文字の止めや払いに特に気をつけて書きました。

●議長賞  
田原たみ(萩東中2年)  
絵画「紙風船と野菜」



●教育長賞  
鎌田美秋(椿西小2年)

絵画「うさぎをさわったよ」

●萩美術協会会長賞  
齋藤芙実佳

(椿西小5年) 書「素直」

10月14日から21日まで、市民館で「第8回萩市美術展」が開催されました。平面、立体、書、写真の4部門に931点(高校生・一般の部107点、小・中学生の部824点)の応募があり、10月9日の審査会で826点が入選し、109点の入賞作品が決まりました。



# 萩 景観賞

市では、景観に対する市民意識を高めるために、自然や歴史、文化と調和し、景観的に優れたものを「萩景観賞」として表彰しています。

今年の個別部門のテーマは「樹木」で、6件の応募・推薦があり、市民投票と萩市景観審議会の審議を経て、受賞物件を決定、10月20日に表彰式を行いました。

## 樹木部門

玉泉寺のイチヨウとモミジ (川上)



玉泉寺(川上三徳) 川上公民館から北東(山側)へ約200m

# 萩 市 まちの 緑賞

生垣や庭木など緑によるすてきなまちづくりに貢献した個人や団体などを表彰する「まちの緑賞」

なお、自由部門については、候補物件がありませんでした。

《受賞理由》お寺の入口にそびえたつ樹齢100年以上のイチヨウとそのそばにあるモミジが秋になると赤や黄色に色づき、お寺の屋根瓦とも調和し見事な景観を作り出しています。イチヨウは11月上旬が見ごろです。

### ■その他の候補物件 (5件)

#### ○樹木部門

- 広雲寺のシダレザクラ(北古萩町)
- 田万川沿いのサクラ(中小川)
- 野稻家の庭園(下小川)
- 西岸寺のモミジとイチヨウ(佐々並)
- 福寿院のイチヨウ(福井下)

#### ■問い合わせ

都市計画課 (25・3647)

の受賞者が、9月27日に決まりました。

○萩山口信用金庫萩支店(唐樋町) 緑地のカンツバキ、トキワヤマボウシ

○中村 悟(椿東) ラカンマキの生垣ほか

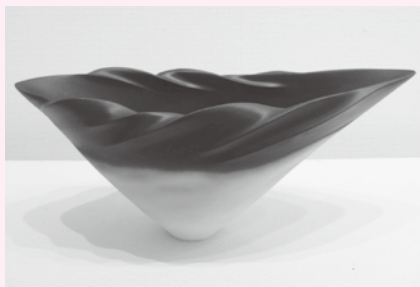
○羽倉敏雄(椿) イヌマキの生垣

#### ■問い合わせ

都市計画課 (25・3644)

## 山口県美術展

萩市から2点が優秀賞を受賞!



優秀賞「黒彩器」 渋谷英一



優秀賞「青磁壺」 松尾優子

10月4日〜21日に山口県立美術館(山口市)で開催された第66回山口県美術展覧会で、渋谷英一さんの「黒彩器」、松尾優子さんの「青磁壺」が優秀賞に選ばれました。

萩市からは、優秀賞2点のほか、佳作が3点、入選が4点選ばれました。

#### ◆優秀賞

- 渋谷英一(椿) 「黒彩器」
- 松尾優子(江向) 「青磁壺」

#### ◆佳作

兼田知明(椿東) 「黒彩鉢」、國本ゆうじ(西田町) 「三匹のおともたち」共存 confidence、男と女の不安定な笑い

#### ◆入選

- 岡田泰(江向) 「淡青釉花器」、松尾優子「白瓷流水文花器」、松野創平(椿) 「湧き出る生命」三浦玲子(江向) 「食物連鎖」



はぐらとしお 羽倉敏雄(椿) イヌマキの生垣

# HAGI 情報 案内板

## Ask

問い合わせ  
電話番号(代表)

本庁	0838-25-3131
川上総合事務所	0838-54-2121
旭総合事務所	0838-55-0211
福栄総合事務所	0838-52-0121
むつみ総合事務所	08388-6-0211
須佐総合事務所	08387-6-2211
田万川総合事務所	08387-2-0300

お知らせ



## むつみ地域麻生団地の メガソーラー発電所建 設計画の見送り

市では、国が進める再生可能エネルギー導入の促進と、市が所有する遊休地の活用観点から、メガソーラーによる発電所の誘致を進めており、今年4月には、ソーラーウェイ株式会社(本社東京)と萩市との間で、事業実施協定書の調印式を執り行いました。

計画では、むつみ地域(吉部下)の麻生団地3万5360㎡に太陽光パネル7980枚を設置予定でしたが、中国電力の自社の水力発電所の見

落としが原因で予備検討結果に誤りがあったことが7月に判明しました。

このため事業実施には、発電事業者であるソーラーウェイ株が多額の費用を負担する必要が生じたため、同社より、事業計画を見送ることが、市に伝えられました。

### ①問い合わせ

経済再生・企業誘致推進課  
(25・3811)

### 定期予防接種に4種混合ワクチンを導入

11月1日から、定期予防接種に4種混合ワクチンが導入されます。4種混合ワクチンとは、3種混合ワクチン(ジフテリア・百日せき・破傷風)

に不活化ポリオワクチンが加わったもので、皮下注射により接種します。

対象者には10月下旬に予防票を送付しています。届いていない方は健康増進課または各総合事務所市民窓口部門へご連絡ください。

また、3種混合ワクチンまたは不活化ポリオワクチンのいずれかのワクチンをすでに接種している方は、それぞれ計4回になるように接種を行ってください。

■接種回数 初回接種として20〜56日の間隔をおいて3回、追加接種として初回接種終了後6か月以上の間隔をおいて1回の合計4回

■標準的な初回接種年齢 生後3か月〜12か月

※7歳6か月に至るまでの間は定期予防接種を受けることができます。

■接種費用 無料

■接種場所 医療機関での個別接種

■接種方法 母子健康手帳と予防票を持参し、予防接種受託医療機関で接種

※事前に医療機関へ予約が必要

## ふるさと寄付

9月1日〜30日で、28件、47万円の寄付の申し込みがありました。

【5万円】阿座上竹四(宮城県)、高谷雄二(福島県)、大谷洋司(東京都)  
【3万円】矢野宏治、矢野美友紀(以上東京都)、湯本聡(兵庫県)

【2万円】山崎真哉(大阪府)  
【1万円】湯澤勝信(東京都)

※本人の承諾をいただいたもののみ掲載(8件)。  
(平成24年度累計178件、294万円)

## 寄付

・山本貞壽さん(樺東)から、現金5万円

### ◆案内状の送付

10月末に、①の方は、登録されている住所に、②の方は、家族のいる萩市の住所に案内状を送付しています。11月初旬までに案内状が届かない方は、11月30日までに文化・生涯学習課にご連絡ください。

### ①主催・問い合わせ

文化・生涯学習課  
(25・3590)

### カラス捕獲おりの資材費を助成

萩阿武地域鳥獣被害防止対策協議会では、カラスによる農作物被害防止のため、カラス用捕獲檻の資材費の一部を助成します。



## 萩・タウンミーティング

### ～市長との対話の集会～

市長が各地域に出向き、主要な施策等の説明と、意見交換を行います。多くの皆さんのご参加をお願いします。

■開催時間 午後7時～9時

■内容 (約2時間)

市の現状と主要施策の説明 (約1時間)

質疑応答 (約1時間)

小学校区	期日	会場
弥富	11月6日(火)	弥富交流促進センター
須佐	11月19日(月)	須佐文化センター
小川	11月22日(木)	小川コミュニティセンター
江崎	11月27日(火)	江崎コミュニティセンター

■問い合わせ 企画課 (25・3569)

## 萩市オリジナル年賀ハガキの発売!

来年(2013年)は高杉晋作が文久3年(1863年)に奇兵隊を結成して150年を迎えます。そこで、「奇

兵隊総督 高杉晋作立志像と150年記念ロゴマーク」をデザインしたオリジナル年賀ハガキを限定販売します。

■販売所 市役所総合案内、各総合事務所地域振興部門

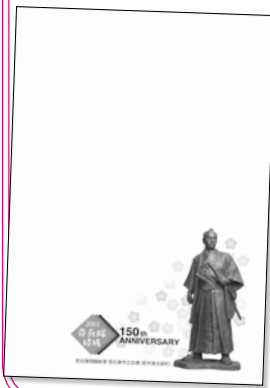
■枚数 1万5000枚限定  
※ハガキはインクジェット紙で、なくなり次第販売を終了します。

■発売日 11月9日(金)

■観光課 (25・3139)

※予約は11月1日(木)～8日(木)に、観光課で受け付けます(9日以降に各販売所で引き換え)。

■価格 1枚50円



■設置要件 設置スペース(3m×3m)が確保でき、1月31日までに設置が完了し、猟友会の協力が得られる集落※許可なく野生鳥獣を捕獲することは法律で禁止されています。

■助成金額 1基あたり上限7万円

■申込方法 12月21日までに、農政課または各総合事務所産業振興部門備え付けの申込書を提出

①申し込み 農政課 (25・4191)

「社会保険料(国民年金保険料)控除証明書」が発行されます

国民年金保険料は、所得税および住民税の申告において、1月1日から12月31日までに納付した全額が社会保険料控除の対象となります。

平成24年1月1日～9月30日の間に国民年金保険料を納付された方には、「社会保険料(国民年金保険料)控除証明書」が11月上旬までに日本年金機構から送付されますので、年末調整や確定申告の際

は必ずこの証明書(または領収証書)を添付してください。

また、10月1日～12月31日の間に、今年初めて国民年金保険料を納付した方は、翌年の2月上旬に送付されます。

なお、家族の国民年金保険料を納付された場合も、本人の社会保険料控除に加えることができず、家族あてに送られた控除証明書を添付のうえ申告してください。

①問い合わせ 萩年金事務所 (24・2158)  
※受付期間は11月1日～3月15日です。

「扶養親族等申告書」は期限までに提出しましょう

### 年金受給者の方へ

老齢や退職を支給事由とする年金は、雑所得として所得税の課税対象となります(障害年金・遺族年金は課税されません)。

65歳未満で年金額が108万円以上、または65歳以上で年金額が158万円以上の課

税対象者は、11月上旬までに日本年金機構から送付される扶養親族等申告書を11月30日までに必ず提出してください。

この申告により、翌年中の受給年金に係る所得税の源泉徴収税額が決まります。提出を忘れた場合、各種控除が受けられず、所得税の源泉徴収税額が多くなる場合がありますのでご注意ください。

①問い合わせ 萩年金事務所 (24・2158)  
なお、年金以外に収入がある方は確定申告が必要です。

### 「社協だより萩」の訂正

社協だより10月1日号(7ページ)「萩社協職員募集」の事務職員の受験資格(平成2年生まれまで)に誤りがありましたので、訂正します。

(正) 昭和57年4月2日～平成3年4月1日に生まれた方

■申込方法 11月15日までに、萩市社会福祉協議会へ履歴書等を提出

①問い合わせ 萩市社会福祉協議会 (22・2289)

## お知らせ



### 秋税務署からのお知らせ

#### ○税を考える週間

11月11日～17日は「税を考える週間」です。秋税務署管内の児童・生徒の租税作品を展示します。

■ときとところ ①11月3日(土) 祝～8日(木)▽アトラス秋、②11月10日(土)～11日(日)▽秋ふるさとまつり会場(市民館)

#### ○年末調整説明会

源泉徴収義務者を対象にした平成24年分の年末調整説明会を開催します。

■ときとところ ①11月15日(木)午前10時～正午▽須佐総合事務所、②11月16日(金)午前10時～正午▽市民館大ホール

#### ①問い合わせ

秋税務署 (22・0900)

### 自動車事故による被害者の方へ

#### ○秋市交通遺児等支援金

交通遺児等とは、交通事故により父母または保護者が、死亡または重度後遺障がいたった児童をいいます。

市では、交通遺児等の健全育成の一助となるよう、支援金を支給しています。

■対象者 10月1日現在、市内に住所のある18歳(年度末までの到達者を含む)までの交通遺児等を監護する保護者

■支援金の額 年額5000円  
■申込方法 11月30日までに、印鑑を持参し、本庁市民総合窓口子育て支援コーナーまたは各総合事務所市民窓口部門備え付けの申請書を提出

※重度後遺障がいとなられた方は、証明書が必要です。

#### ②申し込み

子育て支援課(25・3536)

#### ○自動車事故対策機構が行う

交通遺児等育成資金の貸付・重度後遺障者介護料の支給  
交通遺児等育成資金の貸付 自動車事故により、死亡や

重度の後遺障がいを持つ親の児童(中学生まで)を養育する保護者に対して、無利子の育成資金を貸し付けます。

■貸付金額 初回一時金15万5000円、毎月2万円、入学金(希望者)4万4000円

■貸付期間 貸付が決定した

月から中学校卒業の月まで重度後遺障者介護料の支給  
自動車事故により、脳、脊髄または胸腹部臓器を損傷し、重度の後遺障がいがあり、常時または随時の介護が必要な方へ支給します。

■介護料 月額2万9290円～13万6880円

※介護度により変わります。

#### ①問い合わせ

自動車事故対策機構山口支所(083・924・5419)

## 募集



### 秋公共サービス社員(取締役)

秋公共サービス株式会社は、秋市および秋市が関係する公共団体等が設置する施設の維持管理および運営について委託を受け、市民の福祉の増進に資することを目的に、平成11年に設置されました。

■募集人員 1人

■募集職名 取締役兼統括部長

■応募資格 昭和23年4月2日以降に生まれた方で、会社等で経理、営業または人事管

## 秋季全国火災予防運動(11月9日～15日)

### 住宅用火災警報器設置推進週間

秋市管内では9月末現在、16件の火災が発生しています。これは昨年同時期に比べ8件減少していますが建物火災の割合が増加しています。

#### ◎住宅用火災警報器の設置はお済みですか?

昨年6月1日から、すべての住宅に、住宅用火災警報器の設置が義務化されました。

6月1日現在、秋市の火災警報器の設置率は82・1%(推計値)となっています。

まだ設置がお済みでないご家庭は、必ず設置しましょう。

火災警報器のお手柄事例

①就寝中、ストーブにふとんが接触。警報器の音で目が覚め、火災に至らなかった。

②コンロに火をかけたまま外出。近隣住民が警報器の音に気づき、消防に通報。住宅の一部が焼けた程度で済んだ。

■設置する場所 寝室(2階以上に寝室がある場合は、階段上部にも設置が必要)

■設置する位置 天井または壁

#### ■取付方法

壁や天井に、住宅用火災警報器の受け台を付属のネジで固定し、本体をはめ込んで固定

■販売場所 電気店、家電量販店、ホームセンター、ガス取扱事業所等(約3000円～1万円)

#### ◆取り付け支援

設置が困難な方に取り付け支援を行っています。住宅用火災警報器を購入して消防本部にご連絡ください。

#### ◆住宅用火災警報器相談室

11月10日(土)～11日(日)の秋ふるさとまつり会場(中央公園内)に設置します。お気軽にお越しください。

#### ◆消防団員による防火訪問

火災予防運動期間中、住宅用火災警報器の設置状況等の調査のため、地域の消防団員が、各家庭に訪問しますので、ご協力をお願いします。

#### ①問い合わせ

消防本部予防課 (25・2798)



理等の経験のある方

■採用予定日 平成25年2月1日

■報酬 経験、資格等を考慮し社内規定により決定

■面接試験 12月初旬

■応募方法 11月26日まで、市販の履歴書(写真貼付)を郵送または持参

☑️申し込み

〒758・0025 萩市土原533・1 萩公共サービス(26・1850)

### 中央公園ふれあい花壇のオーナー

### 11月の納期のお知らせ

納期限までに忘れずに納めましょう。

●国民健康保険料

●介護保険料

●後期高齢者医療保険料

■納期限 11月30日(金)

納期を過ぎると督促手数料や延滞金がかかる場合があります。

①問い合わせ

収納課(25・3575)

市では、中央公園で市民が憩えるとともに快適に利用できる場となるよう、市民参加による美化活動を推進していきます。

グループや職場、町内会などで参加し、自分でデザインした花壇を作りませんか。

■応募条件 ①約9〜38㎡の花壇の植え付けや除草等の維持管理ができること、②年間を通じて活動ができること

※花の苗、肥料等は規模に応じて提供します。

※オーナーに認定されると、「花と緑の応援隊」にも登録されます。また、自己の花壇として、萩市花いっぱいコンクールに参加できます。

■申込方法 都市計画課備え付けの応募用紙を提出

☑️申し込み

都市計画課(25・3644)

### 萩セミナーハウス

### ものづくり教室指導者

萩セミナーハウスでは、平成25年2月から、小学生から一般の方を対象に「みんなの知恵袋」と題して、ものづくりに挑戦教室を開催します。仕

事や趣味などで得た、木工、工作、クラフト、手芸などの知識や技術をボランティアで指導していただける方を募集します(資格不問)。

■募集人員 6人程度

■指導時期 平成25年2月から(1回約60〜90分)

☑️申し込み

11月15日までに、〒758・0057 萩市堀内211・1 萩セミナーハウス(21・7501、FAX21・7666、メール seminarhouse@npomachhaku.com)

### 子育て支援センター行事

○育児講演会・子育て誕生会

■とき 11月16日(金) 午前9時40分〜正午

■ところ 日の丸保育園

■内容 講演「子どもの食育」

▽杉山洋子(萩市保健センター栄養士)

■対象者 未就園児と保護者

■参加料 無料

☑️申し込み

11月9日までに、日の丸保育園内萩市子育て支援センター(25・4488)へ

## ペットは愛情と責任をもって飼いましょう!

ペットは生活に潤いと安らぎをもたらす、生活に重要な役割を果たしています。その一方で、犬の放し飼いやフンの放置、動物への無責任な餌やりなどによる苦情が数多く寄せられています。

ペットを飼うことは、責任をもって一生の面倒を見ることです。今一度、飼い方のマナーについて考えましょう。

### 「犬の飼い方」

・散歩の時は、必ずリードを付け、フンは必ず持ち帰る

・適度に運動させ、無駄吠えをさせない

・住所や飼い主の変更、死亡の時は、市への届出が必要

・迷い犬を防ぐため、首輪に鑑札を付ける

○登録と狂犬病予防注射

生後3か月以上になったら、登録(生涯1回)と狂犬病予防注射(毎年1回)を必ず行いましょう。

### 「ねこの飼い方」

・他人の家にフンや尿をしたり、車に上がってキズをつけたりしないよう屋内飼育に努める(交通事故や伝染病などから守ることもつながる)

・不妊・去勢手術などの繁殖制限を行う

・迷いねこを防ぐため首輪や名札を付ける

○無責任な餌付けはやめましょう

野良ねこへの餌付けは更にねこを増やし、フン尿等の被害をもたらします。すべての人が動物好きとは限りません。飼う自覚がない無責任な餌付けはやめましょう。

### 餌えなくなった犬・ねこの引き取り

	犬	ねこ
引取場所	萩健康福祉センター(萩環境保健所 25・2665)	市環境衛生課(25・3661)、各総合事務所市民窓口
引取日	毎週月〜金曜日(祝日を除く) 午前8時30分〜午後5時15分	毎週月・水曜日(祝日を除く) 午前8時30分〜午後5時15分
手数料	生後90日以内 / 生後90日超える	1頭(匹) 400円 / 1頭(匹) 2,000円

①問い合わせ

環境衛生課(25・3661)

## 募集



### 阿武川の平家落人伝説めぐり

川上地域に伝わる平家落人伝説が伝わる名残りの場所を巡ります。

■とき 11月19日(月) 午前9時45分～午後3時頃(9時30分集合)

■集合場所 萩阿武川温泉公園第1駐車場(公園入口すぐ)  
■内容 阿武川歴史民俗資料館の平家落人伝説展、萩・長門峡観光遊覧船など  
■参加料 2000円(昼食代、遊覧船代)

■定員 24人(先着順)  
■主催・申し込み 11月12日までに、川上総合事務所産業振興部門(54・2121)へ

### 全国街道交流会議「萩往還・秋会議」参加者

秋深まる萩往還・佐々並を散策しませんか

平成25年2月に山口市で萩往還の活用を考える第9回全国街道交流会議が開催されます。

事前研修会を、萩往還の宿場町として栄えた佐々並地区で開催します。

■とき 11月23日(金・祝) 午前10時30分～午後4時

■ところ 旭活性化センター(佐々並公民館)

■テーマ 「宿場のまちづくりと街道観光」

■内容  
▽午前10時30分～出発式  
佐々並伝建地区内のまち歩き  
▽午後1時～報告と提案(4団体)  
▽2時50分～意見交換会  
▽3時50分～まとめ 全国街道交流会議「萩往還・山口大会」に向けて

■参加料 800円(佐々並往還弁当代)

■定員 50人  
■市役所(午前9時40分発)～佐々並間の送迎バスあり(事前に申し込みが必要)

■主催 全国街道交流会議  
■申し込み 11月15日までに、企画課(25・3117、FAX26・3803)へ

### 川上探訪ツアー

秋の滝めぐり

川上地域にあるさまざまな滝の名所を巡り、秋の自然景観を楽しみます。

■とき 11月27日(火) 午前8時40分～午後4時頃

※雨天時は11月29日(木)に変更する場合があります。

■集合場所 市役所正面玄関前に8時30分集合

■内容 扇子落滝、鈍落滝、地蔵滝等川上地域内の滝巡り(6か所程度)

■対象者 市内在住の方  
■体験料 1000円(昼食代含む)

■定員 16人(先着順)

■主催・申し込み 11月20日までに、川上総合事務所産業振興部門(54・2121)へ



扇子落滝

### 親子のふれあい交流会

ひとり親家庭等の親子の交流を目的に開催します。

■とき 12月9日(日) 午前11時～午後3時

■ところ ユーズボウル(椿)

※送迎が必要な場合はご相談ください。

■内容 クリスマス会(ボウリング、ビンゴゲーム、カラオケ)

■対象者 市内在住のひとり親家庭またはこれに準ずる家庭の親子

■参加料 1世帯1000円

■定員 20人程度(先着順)

■主催・申し込み 11月22日までに、萩市社会福祉協議会内萩市母子寡婦福祉連合会(22・2289)、または各社協事務所へ

### 講演・講座



### 市民手話講習会

#### ○佐々並会場

聴覚障がい者のコミュニケーションの習得を目的に開催します。

■とき 11月7日、14日、21日、28日(毎週水曜日) 午後7時～8時30分

■ところ 旭活性化センター(佐々並公民館)

■内容 手話を使った初歩的

な日常会話など

■講師 萩椿会会員

■主催・申し込み

萩市障害者生活支援センター(24・5858、FAX24・5511)

### 蔚山広域市との交流

#### キムチづくり教室

姉妹都市の大韓民国蔚山広域市から蔚山ボランティアセンターの皆さんが来萩されます。萩ふるさとまつりの期間中、中央公園で行うキムチ販売に併せ、キムチづくり教室を開催します。なお、収益金の一部は東日本大震災の被災地へ寄付されます。

■とき 11月9日(金) 午後3時～4時

■ところ 福栄コミュニティセンター(福井下)

■参加料 1000円(材料費)  
※キムチは持ち帰りできます。  
■持参品 エプロン、調理用手袋など作業のできる服装

■申し込み 萩地区日韓親善協会(22・1348) 岡

### 水と命の講演会



**萩・福栄 水と命を守る会**

では、「未来の子どもたちに  
よりよい環境を残すために」を  
テーマに講演会を開催します。

■とき 11月17日(土) 午後  
6時～8時

■ところ JAあぶらんど萩  
農協会館(江向)

■演題「水と命、守ろう未来  
のために！」(仮)

■講師 高橋謙一(弁護士)

①**主催・問い合わせ**

萩・福栄 水と命を守る会

(22・3874)

**萩商工会議所の創業  
フォローアップ講座**

■とき 11月18日(日) 午後  
1時30分～4時30分

■ところ 萩商工会議所(東  
田町)

■内容 税務関係の諸手続  
き、記帳の重要性等

■講師 田中義一(税理士)

■受講料 無料

■定員 15人程度(先着順)

①**主催・申し込み**

11月14日までに、萩商工会議

所(25・3333)へ

**親学講座**

子育て中の親子を対象とし  
たヨガ講座を開催します。

■とき 11月27日(火) 午前  
10時～11時

■ところ 市民館

■内容 親子でヨガ

■講師 平山英子(ヨガ教室  
講師)

※動きやすい服装で参加して  
ください。

■定員 6か月以上の乳幼児  
と保護者20組(先着順)

①**主催・申し込み**

11月20日までに、文化・生涯  
学習課(25・3590)へ

**相談**



**無料法律相談(予約制)**

■とき 11月28日(水) 午前  
10時～午後3時

■ところ 市役所本庁

■弁護士 山口正之

■対象者 市内在住の方(先  
着12人、1人20分)

※事前に予約申込が必要です  
(11月1日から受付開始)。

①**主催・申し込み**

市民活動推進課

(25・3373)

**人権・行政・公証相談**

■とき 11月13日(火) 午前  
10時～正午

■ところ 総合福祉センター

■相談員 人権擁護委員、行  
政相談委員、公証人

■内容 境界線問題、いじめ、  
体罰の問題、家庭内・近隣と  
のトラブル、国・県・市への  
要望、苦情、遺言、離婚等

※公証相談は事前に予約が必  
要です。

①**主催・問い合わせ**

市民活動推進課

(25・3373)

**消費生活無料法律相談  
会・心の健康相談会**

■とき 11月9日(金) 午前  
10時～正午

■ところ 総合福祉センター

■弁護士 馬屋原達矢

※心の健康相談は市内の臨床  
心理士が対応します。

■対象者 市内在住の方(先  
着4人、1人30分)

※事前予約制(当日受付可)。

①**主催・申し込み**

萩市消費生活センター

(25・0999)

**市営住宅  
入居者  
募集**

**募集**

■入居時期 12月下旬以降

■応募資格 次の要件をすべ  
て満たしている方

①住宅困窮者

②同居親族がある(住宅に  
よっては、高齢者など一定の  
要件を備えている場合、単身  
入居も可)

③収入基準に適合している  
(区分によって基準が異なり  
ます)

④市税を完納している

⑤申込者、同居しようとする  
親族が暴力団員でない

■募集期間 11月1日(木)  
～9日(金)

■申込方法 建築課および各  
総合事務所産業振興部門備え  
付けの入居申請書を提出

※公営Ⅱ政令月収15万800  
0円以下

①**申し込み**

〒758・8555 萩市建  
築課(25・2314)、各総  
合事務所産業振興部門

■住宅名、家賃等

住宅名	住宅種別	募集戸数	単身 入居	入居階	構造	間取り	家賃	駐車場 使用料
河添南(萩)	公営	1	○	入口1階	準耐2階	3K	10,800～14,900円	なし
堀内城南(萩)	公営	1	○	入口1階	準耐2階	3K	10,200～15,200円	無料
船津(萩)	公営	1	○	入口1階	準耐2階	3K	11,000～16,400円	無料
中津江(萩)	公営	1	○	入口1階	準耐2階	3K	13,300～19,800円	無料
今古萩(萩)	公営	1	×	4階	耐火4階	3DK	21,800～32,400円	1,000円
平安古南(萩)	公営	1	×	3階	耐火3階	3DK	21,900～32,700円	1,000円
中津第1(須佐)	公営	1	×	入口1階	木造2階	3LDK	20,800～31,000円	1,000円
弥富第2(須佐)	公営	1	○	入口1階	準耐2階	3K	15,200～22,600円	1,000円
山根丁東(須佐)	公営	1	○	入口1階	木造2階	2DK	14,900～22,200円	1,000円

## 相談



### 結婚相談所

市から委嘱された専門相談員が相談を受けます。

■とき 11月2日(金)、3日(土)、6日(火)、9日(金)、13日(火)、16日(金)、17日(土)、20日(火)、27日(火)、30日(金)

午前9時～午後4時

■ところ 市役所本庁舎別館2階

■対象者 市内在住で20歳以上の独身男女

※事前に電話で相談日を予約してください。

☑主権・申し込み

結婚相談所 (25・3421)

### 山口県司法書士会無料法律相談センター

多重債務や相続等による不動産登記、成年後見制度等の問題でお困りの方に、手続きの方法等について山口県司法書士会による無料法律相談会を行います。

■とき・ところ

11月10日(土)、17日(土) 午後1時～5時▽サンライフ

## 萩

12月8日(土)、15日(土)、22日(土)▽総合福祉センター

※相談時間は1組30分

☑申し込み

山口県司法書士会事務局 (083・924・5220)

### 身体障がい者巡回相談(整形外科)

■とき 11月13日(火) 午後2時30分～4時30分

■ところ サンライフ萩

■内容 補装具交付の要否判定、処方および適合判定

■相談員 更生相談所の指定医

■主権 山口県身体障害者更生相談所

☑申し込み

11月9日までに、高齢・障がい支援課(25・3523)へ

### 萩商工会議所のナンデモ相談会

専門家による個別面談方式です。

■とき 11月15日(木) 午前10時～午後4時

■ところ 萩商工会議所(東田町)

■内容 融資、法律、不動産登記、経営計画・改善、発明・特許など

※相談時間は予約できます。

①問い合わせ

萩商工会議所 (25・3333)

### 児童虐待の相談窓口

11月は児童虐待防止推進月間です。児童虐待に関する相談件数は依然として増加しており、専門的な援助が必要なケースが増えています。

子どもを虐待してしまった時、虐待を受けたと思われる子どもを発見した時は、家庭児童相談室または萩児童相談所へ連絡をしてください。

①問い合わせ

萩市家庭児童相談室(25・3536)、萩児童相談所(2・2・1150)

### 女性の権利に関する電話相談

11月12日(月)～18日(日)

は、「女性の権利ホットライン強化週間」です。配偶者等からの暴力や職場でのセクシャル・ハラスメント、ストー

カー行為など女性の権利問題について電話相談を受け付けています。

■とき 11月12日(月)～18日(日) 午前8時30分～午後7時(土・日曜日は午前10時～午後5時)

①問い合わせ

山口地方事務局人権擁護課 (083・922・2295)

## イベント



### 阿武川歴史民俗資料館「高島北海展」

長門峡は大正9年(1920)に高島北海によって名付けられ、大正12年に国の名勝に指定されました。

■とき 11月6日(火)～25日(日) 午前9時～午後4時30分(休館日 月曜日)

■ところ 阿武川歴史民俗資料館(阿武川ダム150m先)

■内容 高島北海が描いた掛け軸6点の展示

①問い合わせ

阿武川歴史民俗資料館 (54・2024)

▽高島北海が描いた掛け軸



### ルーラル315・376 フェスタ

農山漁村の女性たちが中心となって、生産者と消費者が相互交流を行います。

■とき 11月10日(土)、11日(日) 午前9時30分～午後3時

■ところ・内容

▽道の駅・うり坊の郷 Kata mata (11日のみ) 特設新鮮野菜市、うり坊寿司・イノシシ汁・イノシシ焼肉・炊き込みご飯等の販売

▽道の駅・ゆとりパークたまがわ(11日のみ) 日曜朝市、鮮魚・杵つきもち等販売

▽るくらるショップ315 (弥富上、県道14号線との交差点近く) 赤米・弥富産そば粉・焼まんじゅう・旬の野菜等の販売

▽NPO 須佐大橋コミュニティ



ティ広場(11日のみ、赤米フェスタ) 赤米穂リースづくり、焼き物づくり、福引き抽選会、もちまき、赤米製品・特産品等の販売

※国道315・376号沿線の各朝市・直売所と一緒にスタンプラリーが行われます。

■主催 ルーラル315・376フェスタ推進協議会

①問い合わせ

農政課 (25・4192)

萩市伝統芸能フェスティバル

萩ふるさとまつりの会場で、地域の伝統文化をより多くのの人に鑑賞してもらうため2年ごとに開催しています。

■とき 11月11日(日) 午前10時～午後3時30分

■ところ 市民館大ホール

■出演団体 上野神楽舞保存会、香川津神楽舞、大井市場信友会、越ヶ浜郷土芸能保存会、木間神代の舞保存会、玉江浦天狗拍子保存会、山田神楽舞保存会(以上萩地域)、上野芸能保存会、平原神楽舞保存会(紫福地区)、大板山たたら太鼓同好会(福井地

区)、上三原の田植ばやし保存会(須佐地区)、長門神式座、友信神楽保存会(小川地区)、バンブーオーケストラ(14団体)

■主催 萩市伝統芸能連絡協議会

①問い合わせ

文化・生涯学習課 (25・3590)

中央公民館 高齢者教室 作品展・舞台発表会・合同作品展発表会

○萩中央高齢者教室作品展

■とき 11月15日(木)～18日(日) 午前9時～午後5時(18日は午後4時まで)

■ところ 市民館小ホール

■内容 書道・園芸・俳句・絵手紙など

○舞台発表会

■とき 11月25日(日) 午前10時30分～午後4時

■ところ 市民館大ホール

■内容 利用関係団体による歌謡、舞踊、詩吟、楽器演奏などの舞台発表会

○合同作品展発表会

■とき 11月23日(金・祝)～25日(日) 午前9時～午後

5時(25日は午後4時まで)

■ところ 市民館小ホール

■内容 利用関係団体による書画、写真などの作品の展示

■主催 萩中央公民館合同作品展発表会実行委員会・中央公民館

①問い合わせ

中央公民館 (25・3590)

萩総まつり

萩総合支援学校生徒の学習発表と地域の方との交流を目的に開催します。

■とき 11月18日(日) 午前9時15分～午後2時40分

■ところ 萩総合支援学校(椿東後小畑)

■内容 児童・生徒のステージ発表、作品展示、育友会バザー、食堂、喫茶など

①主催・問い合わせ

萩総合支援学校 (25・7280)



県立萩美術館・浦上記念館

☎24・2400

こはぎ 古萩

―江戸の美意識―

12月9日(日)まで

「二葉、三秋、三唐津」と謳われ、佗数寄に茶の湯の具足としてひとときわ声価の高い萩焼は、藩主の御遺物として諸侯への進物等限られた階層とその周辺に流通しました。御用窯を中心に製作された江戸時代の萩焼を「古萩」ととらえ、その豊かな美意識を伝世の茶碗や巧みをこらした細工物などで紹介します。

■観覧料 一般1000円、70歳以上・学生800円

■休館日 月曜日

◆ギャラリー・ツアー

▽11月4日(日) 午後1時30分～2時30分

◆連続講座

当館の学芸員による講座。

①「古萩観について」

11月11日(日) 午後1時30分～2時30分

■講師 石嶋泰之

②「萩焼はどこで、だれが使ったの」

11月18日(日) 午後1時30分～2時30分

■講師 徳留大輔

③「萩焼の生産」

11月25日(日) 午後1時30分～2時30分

■講師 市来真澄

◆呈茶席「裏千家淡交会萩支部」

11月10日(土)、11日(日) 午前10時～午後3時 1階ロビー▽一服500円

◆11月1日(木)～7日(水) 教育文化週間は普通展示観覧料無料

○浮世絵

「明治の美人画楊洲周延」

○東洋陶磁

「東洋陶磁の美」

○陶芸

「記憶の触感―土にこめた想い―」萩焼の近代

※11月5日(月)は休館です。



わりこうだい 萩割高台茶碗 (江戸時代前期)

**ツインシネマ 上映案内**  
☎26・6705 ★年中無休

○神秘の法 ~11/2  
○ヘルタースケルター ~11/9  
(15歳未満は入場不可)

○あなたへ ~11/23  
○デンジャラス・ラン 11/3~11/30  
○ボーンレガシー 11/24~12/21

■上映案内(24時間) ☎26・6706

**イベント**

**明木地区農業文化祭**

■とき 11月18日(日) 午前9時30分~午後3時  
■ところ 旭マルチメディアセンター(明木公民館)  
■内容 各種団体の演奏・演舞、もちまき、模擬店、米のすくい取り大会、ビンゴゲーム

■主催 明木地区農業文化祭実行委員会

■問い合わせ 明木公民館(55・0001)

**萩往還ささなみおいでん祭**

■とき 11月18日(日) 午前9時30分~午後3時  
■ところ 旭活性化センター前(佐々並公民館)

■内容 萩往還ウォーク(萩往還夏木原交流施設~佐々並市)、伝建クイズラリー、昭和の記憶写真展、伝統芸能の披露、バザー、マスのつかみどり、もちまきなど

※萩往還ウォークは事前予約が必要です(先着28人)。

■主催 萩往還ささなみおいでん祭実行委員会

■問い合わせ 佐々並公民館(56・0008)

**阿武川流域森林だくさんまつり2012**

■とき 11月25日(日) 午前10時~午後3時  
■ところ 森の館萩(阿武萩森林組合、福井下)

■内容 バンブーオーケストラ演奏、イガ栗風船割りゲーム、木工クラフト、椎茸駒打ち、丸太早積み競争など

■主催 萩地域林業振興会連絡協議会

■問い合わせ 萩農林事務所森林部(22・3366)

**南日本海音楽祭**

地元で活躍するミュージシャン等が「助け合いと未来の創造」をテーマにチャリティコンサートを開催します。

■とき 11月17日(土) 午後6時~9時

■ところ 市民館大ホール

■出演者

**第1部(午後6時~)**  
萩ゆかりの音楽団体

■第2部(7時~)  
王丹(二胡奏者)、新宅由貴子(長門出身の歌手)、今福優(和太鼓奏者)

■入場料 大人1500円(当日2000円)、中学・高校生1000円(当日1500円)、小学生以下無料

■チケット販売所 アトラス萩、サンリブ萩、萩楽器店

**■主催・問い合わせ**

南日本海音楽祭実行委員会(090・8064・1926)  
老谷

**ブックレットシリーズ 萩ものがたり**

一般社団法人「萩ものがたり」では、ブックレットシリーズ「萩ものがたり」を定期的(4・10月)に出版しています。



**36 「至誠の人 杉道助」**  
600円

大野綱之(元読売新聞記者) 萩市出身

戦後の混乱期に大阪商工会議所会頭に就任、14年の長きにわたり名会頭の名をほしいままにした杉。その功績は、大阪を天下の台所として繁栄に導いた豊臣秀吉になぞらえ、昭和の太閤とも称せられるほど。

最盛時の肩書きは200を超えた。それだけ人望厚く、頼り甲斐があった。就職から金融のあつせん、寄付金集めに後援会の代表。なんでも引き受けた。しかも誠意をもつて。生涯のバックボーンは松陰の遺訓ともいえるべき「至誠」だった。

■販売所 市役所総合案内、萩博物館ミュージアムショップ、明屋書店等

■郵送での購入 萩ものがたり事務局まで、FAXまたは電話で申し込み

■問い合わせ 広報課内萩ものがたり事務局(25・3233、FAX 26・5458)

**35 「吉田松陰と旅」**  
600円

海原徹(京都大学名誉教授)

幕末の思想家吉田松陰は、単なる書斎の読書人ではなく、九州への旅を皮切りに、北は津軽半島の龍飛崎に至るまでの、ほとんど全国を巡り歩いた行動の人でもあった。松陰が旅に求めた「発動の機」とは、果たして何だったのだろうか。

著者は「旅の空で松陰は一体何を感じ、何を学ぶことができたのだろうか」と問いかけつつ、松陰の思想の転生の軌跡をたどってゆく。



# 通行規制にご協力を！

①問い合わせ 下水道建設課 (25・4651)

## ◎雨水排水路工事 (江向地区)

- 工事期間 11月上旬～平成25年3月下旬 (予定)
- 規制時間 午前8時30分～午後5時 (夜間、工事休止日は開放)
- 規制内容 全面通行止



## ◎下水道工事 (無田ヶ原地区)

- 工事期間 11月上旬～平成25年3月下旬 (予定)
- 規制時間 午前8時30分～午後5時 (夜間、工事休止日は開放)
- 規制内容 車両片側交互通行 (自転車、歩行者は通行可)



## ◎管きょ(下水道管内)の調査清掃

下水道管内の流れや老朽化を調査するため、平安古・浜崎地区で約半月間行います。

- 実施期間 11月上旬～中旬 (予定)
- 規制時間 午前8時30分～午後5時
- 規制内容 車両通行止 (自転車、歩行者は通行可)

### (平安古地区)



### (浜崎地区)



## 萩時代まつり 11月11日② 通行規制(江向～椿地区)



### ■まあるバス

- 10:00～17:00 はルートが変更になります。
- 「萩市役所」停留所の位置を、市役所前から市民館前 (防長路線バスの停留所) に変更します。なお、11:30～17:00 は時代パレード等のため、この停留所にバスは停車しません (ただし、通行規制解除後は停車します)。

①問い合わせ 観光課 (25・3139)

# 保健ガイド

■問い合わせ 健康増進課 ☎26-0500、各総合事務所

萩	地域	※保セは保健センター ●は母子関係の行事
1(⊕)	●1歳の児あつまれ教室	10:00～萩市保セ
	こころの相談日(要予約)	13:30～萩市保セ
4(⊕)	●パパママセミナー	9:30～萩市保セ
6(⊕)	こころの相談日(要予約)	10:00～萩市保セ
	●3歳児健康診査	13:00～萩市保セ
7(⊕)	三見畦田健康教室	9:30～畦田公会堂
	城東地区健康教室	13:30～城東会館
8(⊕)	こころの相談日(要予約)	13:30～萩市保セ
12(⊕)	三見ソナタ	10:00～三見公民館
13(⊕)	こころの相談日(要予約)	10:00～萩市保セ
	浜崎ひなの会健康教室	10:00～浜崎みんなの家
	小畑グッドヘルス	13:30～小畑漁村ふれあいセ
	田町・五間町健康教室	13:30～市民活動センター「結」
15(⊕)	●5か月児相談	9:30～萩市保セ
	こころの相談日(要予約)	13:30～萩市保セ
	椿東健康教室	13:30～椿東ふれあいセ

田万川・須佐	地域	
1(⊕)	須佐元気もりもり体操	9:30～須佐保セ
5(⊕)	弥富はつらつ楽食会	9:30～弥富公民館
6(⊕)	須佐はつらつ楽食会	9:30～須佐保セ
7(⊕)	弥富元気もりもり体操	9:30～やまびこ
12(⊕)	健康・介護予防座談会	10:00～やまびこ
13(⊕)	萩市健康体操教室	9:30～小川コミュニティセ
	男の生き生きリハ会	13:30～須佐保セ
15(⊕)	まちの保健室	10:00～須佐郵便局

川上・旭	地域	
5(⊕)	健康運動教室(明木)	9:30～旭マルチメディアセ
12(⊕)	健康運動教室(佐々並)	9:30～旭活性化セ

むつみ・福栄	地域	
毎週(⊕)	●のびのび会	10:00～福栄保セ
1(⊕)	●乳幼児相談	10:00～むつみ農村環境改善セ
6(⊕)	むつみ楽しく体を動かす会	13:30～むつみ農村環境改善セ
9(⊕)	健康づくり教室	8:40～むつみ総合事務所
13(⊕)	●乳幼児健診	13:00～福栄保セ
14(⊕)	●すくすく福栄っ子	10:00～福栄保セ

萩健康福祉センター	☎25・2667	
12(⊕)	●乳幼児発達クリニック(要予約)	13:30～
13(⊕)	C型肝炎・B型肝炎ウイルス検査(血液検査)(要予約)	13:00～
	HTLV-1抗体検査(血液検査)(要予約)	13:00～
	骨髄ドナー登録会(要予約)	13:30～
	エイズ抗体即日検査(要予約)	14:00～

## ◆萩幼稚園 (22・0775)

13(⊕) 未就園児開放日「ひよこ組」  
※自由遊び、パネルシアター、紙芝居など 9:30～11:30

## ◆萩光塩学院幼稚園 (22・2019)

7(⊕) 未就園児への園舎開放日「てんし組」  
※自由遊び、リズム体操、手遊び、ペープサート、パネルシアターなど 10:00～11:30

# スポーツガイド



2(⊕)	●秋季萩市少林寺拳法大会	18:00～萩武道館
3(⊕)	●萩地域連合婦人会スポーツの集い大会	10:00～萩武道館
	●弥富地区体育大会	8:30～弥富グラウンドほか
	●須佐地区体育大会	9:00～須佐中グラウンド
	●秋季長北支部柔道大会	9:00～萩武道館
4(⊕)	●萩市長杯兼オープンテニスシングルス大会(秋季)	9:00～萩市球技場
	●秋季ソフトボール大会兼会長杯争奪大会	9:00～萩スポーツ広場
	●田万川地域 スポーツの集い	9:00～田万川グラウンド
8(⊕)	●萩広域オープンゲートボール大会	9:00～萩甲子園球場
	●ラグビーリーグ戦	9:00～萩スポーツ広場
11(⊕)	●田万川地域 スポーツ少年団山陰大会	9:00～田万川グラウンドほか

# 図書館ガイド

萩図書館 ☎25-6355  
須佐図書館 ☎08387-6-5500  
明木図書館 ☎55-0314

開催中～11(⊕)	企画展「近代日本の発展に尽くした萩の先人たち」	9:00～	萩図書館
開催中～11(⊕)	しかけ絵本展	9:30～	須佐図書館
開催中～18(⊕)	「ふしぎな明木の顔」写真展 やっちゃんの青空教室	9:30～	明木図書館
	1(⊕)、8(⊕)、15(⊕)	14:35～	弥富保育園
	2(⊕)、9(⊕)	13:10～	育英小学校
1(⊕)	萩読書会	13:30～	萩図書館
7(⊕)	「草の芽」のおはなし会	15:30～	明木図書館
11(⊕)	古本市	9:30～	萩図書館
14(⊕)	清ちゃんとつくっちゃんお～! カレンダーをつくろう	15:00～ 15:30～	須佐図書館 明木図書館

【休館日】須佐図書館:3(⊕)、5(⊕)、12(⊕)  
明木図書館:3(⊕)、5(⊕)、11(⊕)、12(⊕)

# 子育てガイド



## ◆児童館 (25・1025) 休館日:毎週(⊕)

毎週(⊕、(⊕)、(⊕))	子育てアドバイス	10:00～
毎週(⊕、(⊕))	おはなしの森(子ども図書館)	11:00～
毎週(⊕、(⊕))	だんすダンス!	19:00～20:30
1(⊕)	ピヨピヨ「おはなしの世界」	10:30～11:30
3(⊕)	子育て応援講座「子どもの体力や脳力を育む遊びの力」 おひさまおはなし会(子ども図書館)	10:30～11:30 15:00～
10(⊕)	おひさまおはなし会(子ども図書館)	15:00～
15(⊕)	ピヨピヨ「秋をたのしもう」	10:30～11:30

## ◆子ども発達支援センター からふる (22・2877)

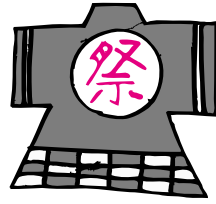
6(⊕)、13(⊕)	おもちゃ図書館開館日	10:00～15:00
6(⊕)	発達相談日	10:00～12:00
13(⊕)	手作りおもちゃの会	10:30～13:30





日 月 火 水 木 金 土  
 1 2 3  
 4 5 6 7 8 9 10  
 11 12 13 14 15 16 17  
 18 19 20 21 22 23 24  
 25 26 27 28 29 30

# 情報カレンダー



萩・阿武  
 健康  
 ダイヤル24

24時間年中無休で健康や医療に関する相談を受け付けています。  
 ☎ 0120・506・322  
 (通話料・相談料無料)

夜間・休日当番医

●萩市主催・共催の行事

1	木	●平安古かいまがり交流館 開館見学会 (10:00~/平安古かいまがり交流館) 外科 玉木(瓦町) 22・0030
		○山口県暴力追放県民大会 (13:30~/市民館大ホール) 内科 萩慈生(玉江) 25・6622
2	金	●人権相談 (10:00~/福栄農業担い手育成センター) 外科 萩市民(椿) 25・1200
		●全国農村アミニティ・シンポジウム (13:30~/市民館大ホール) 内科 藤原(土原) 22・0781
3	土	●萩博物館特別展「藤田美術館の名宝」~12/9 (9:00~/萩博物館) 外科 田町(東田町) 24・1234
		○江崎漁業さかな祭 (9:30~/道の駅ゆとりパークたまがわ) 内科 萩むらた(今古萩町) 25・9170
		○むつみふるさとまつり (9:30~/むつみB&G海洋センター) 小児科 いわたに(椿東) 24・2100
		○福栄ふるさとまつり (9:30~/道の駅ハビネスふくえ) 産婦人科 都志見(江向) 22・2811
		○長門峡もみじまつり (10:00~/長門峡竜宮淵駐車場) 歯科 大谷(下五間町) 22・0527
4	日	●萩市民音楽祭 (12:00~/市民館大ホール)
		○萩市合同吟剣詩舞道大会 (9:30~/市民館大ホール) 外科 都志見(江向) 22・2811
		○かわかみふるさとまつり (9:30~/川上公民館周辺) 内科 わたぬぎ(東浜崎町) 25・2020
5	月	○山口福祉文化大学 大学祭「喜福祭」 (10:00~/山口福祉文化大学) 産婦人科 なかむら(熊谷町) 22・1557
		歯科 沢村(江向) 22・1223
6	火	○心配ごと相談 (13:30~/総合福祉センター) 外科 池本(玉江浦) 25・7575
		●萩・タウンミーティング(弥富小学校区) (19:00~/弥富交流促進センター) 内科 波多野(堀内) 25・2788
7	水	●山陰自動車道整備促進大会 (13:00~/JAあぶらんど萩農協会館) 外科 兼田(吉田町) 22・1113
		内科 萩市民(椿) 25・1200
8	木	●山陰自動車道整備促進大会 (13:00~/JAあぶらんど萩農協会館) 外科 めづぎ(土原) 22・2248
		内科 市原(塩屋町) 22・0184
9	金	●行政相談 (9:00~/福栄コミュニティセンター、10:00~/旭マルチメディアセンター) 外科 都志見(江向) 22・2811
		●消費生活(多重債務)無料法律相談会・心の健康相談会 (10:00~/総合福祉センター) 内科 中坪(今魚店町) 22・5430
10	土	●萩市教育文化奨励賞 授与式 (10:30~/市役所)
		○きれいなまち・萩推進市民会議美化活動 (9:00~/沖原地区・橋本川沿線) 外科 玉木(瓦町) 22・0030
11	日	●萩ふるさとまつり~11日 (10:00~/中央公園・市民館) 内科 柳井(橋本町) 22・0748
		●のど自慢大会 (10:30~/市民館大ホール)
12	月	●萩時代まつり (8:00~/市内各所) 外科 萩むらた(今古萩町) 25・9170
		●萩市伝統芸能フェスティバル (10:00~/市民館大ホール) 内科 中嶋(今古萩町) 22・2206
13	火	産婦人科 都志見(江向) 22・2811
		歯科 おか(土原) 22・8241
14	水	外科 MP萩(堀内) 24・0082
		内科 藤原(土原) 22・0781
15	木	●行政相談 (9:00~/小川コミュニティセンター) 外科 花宮(平安古町) 25・8738
		○心配ごと相談 (9:30~/川上総合事務所) 内科 わたぬぎ(東浜崎町) 25・2020
16	金	●人権・行政・公証相談 (10:00~/総合福祉センター)
		○こころの相談 (13:30~/総合福祉センター) 外科 平岡(新川東) 25・7100
17	土	●行政相談 (13:30~/川上公民館) 内科 萩市民(椿) 25・1200
		●萩中央高齢者教室作品展 ~18日 (9:00~/市民館小ホール) 外科 都志見(江向) 22・2811
18	日	●行政相談 (10:00~/むつみコミュニティセンター、13:00~/むつみ農村環境改善センター) 内科 萩慈生(玉江) 25・6622
		内科 萩慈生(玉江) 25・6622

**阿北地区 休日当番医**  
 AM8:30~PM5:30  
 3日土 齋藤(阿武町) [内外科] 08388・2・2838  
 4日日 松井(下田万) [内外科] 08387・2・0345  
 11日日 福賀(阿武町) [内科] 08388・5・0863

※阿北地区(川上・田万川・むつみ・須佐・旭・福栄地域)

※小児科は、3日以外、内科で対応します。  
 ※夜間・休日当番医の診療時間は翌朝8時まで。  
 歯科は午前9時~正午。  
 ※救急医療は急患のためのものです。  
**■当番医が緊急やむを得ず変わった場合**  
 外科、内科、小児科、産婦人科は消防テレホンサービス(☎ 25・7474)、歯科は萩市消防本部(☎ 25・2772)で確認してください。

花ごよみ

~手のひらを  
広げた名前~  
ヤツデ (八手)



よく昔話のイラストに出てくる天狗のうちわのようにつやつやした大きな葉をつけるヤツデに、真っ白いボール状の花が散形状につき、それがさらに集まって大きな円すい形の花序（花を付けた茎の形）を作っています。

葉の形は手のひらのイメージですが、その数は7から9の奇数に裂けており、名前のように8つに裂けることはありませんが、おそらく「末広がり」の縁起を名前に掛けたのでしょう。

東北の福島県から南は沖縄までの海岸線の山林内によく生え、来春に黒く熟す実は小鳥の格好の餌になり、鳥の糞（ふん）とともに落ちた種が各所で発芽し実生（みしょう）苗が育ちます。

以前はトイレのそばによく植えてありましたが、これは葉に含まれる成分が蚊などの殺虫剤に使われることから、汲み取り便所の蛆（うじ）殺しに利用したものとされています。

## 慶弔だより

### お誕生おめでとう

赤ちゃん

保護者

住所



congratulation

congratulation

condolence

### ご結婚おめでとう

夫の氏名

妻の氏名

住所



### お悔やみ申し上げます

氏名

年齢

死亡日

住所



表紙

## 幕末体験 『育英塾』

須佐「育英館」の授業を再現

10月19日、幕末の須佐の歴史を体験する幕末体験「育英塾」が、須佐歴史民俗資料館の隣にある益田館で行われ、育英小と弥富小の6年生25人が男子は剣道着、女子は浴衣姿で参加しました。

幕末体験「育英塾」は、平成5年10月、育英小学校開校120年を記念して始まったもので20回目を迎えます。今年は、育英小学校140年の記念事業として行われました。

授業は、須佐郷土史研究会会長の西村武正さんが先生となり、育英塾教本にそって須佐地域の歴史や書道などの当時の授業を再現しました。また、須佐剣友会の豊田盛さんによる剣術の指導も行われました。

本人または親族の方の承認を得たもののみ掲載しています。(敬称略)  
※10月1日～10月15日受付分