

2013/平成25年

7月15日



萩

女台場築造150年
長州ファイブ密航留学150年

編集・発行/萩市総務部広報課
〒758-8555 萩市大字江向510番地
TEL 0838-25-3178 FAX 0838-26-5458
ホームページ <http://www.city.hagi.lg.jp/>

ウィリアムソン教授夫妻の顕彰碑
除幕式(7月2日、英国ロンドン)



ブルックウッド墓地の石碑群



萩市指定史跡 菊ヶ浜土塁(女台場)
昭和48年指定、今魚店町
指定面積 6,035㎡



150th
ANNIVERSARY

存亡の危機の中から生まれた女台場

おなごだいはば

女台場築造150年

今から150年前の文久3年(1863)5月10日、下関海峡において萩藩は航行していたアメリカ船を馬関砲台から砲撃、日本で唯一の攘夷決行の火ぶたが切られました。しかし、すぐに欧米列強の反撃に遭い、6月1日にアメリカ軍艦5日にはフランス東洋艦隊から砲撃を受け、藩の艦船はもとより下関の砲台や付近の民家も大きな損害を受けました。敗戦を知った藩内では非常な危機意識が沸き起こります。

こうした存亡の危機の中で、6月7日に高杉晋作が下関で奇兵隊を結成、そして萩では女台場の築造の動きが起こったのです。

下関で晋作が奇兵隊を結成していた頃、下関の敗戦が伝えられ、城下では武士のほとんどが下関に出兵していたため大混乱に陥りました。このような状況の中、萩では外国軍艦に備えて自らの手で城下を防御しようとする動きが起こり、浜崎町の住民から菊ヶ浜土塁の築造が出願されました。藩は請願に応じ、6月25日から築造工事に着手しました。

「厚狭毛利日記」によると、留守を守る萩のあらゆる階層や年齢層の総動員により築造が進められ、7月22日に1万3700人、23日には1万7500人が参加したと伝えられています。「女台場」と呼ばれるようになったのは、工事に参加するなど想像もできない武士の妻や奥女中までが派手な装いで工事に加わった姿が印象的に語り伝えられたからと言われています。

9月1日には、高さ5m、下部幅18m、上部幅9m、長さ100から300mの土塁合計6カ所が、菊ヶ浜に沿ってほぼ完成しました。このように、萩藩では郷土防衛のための民衆からの盛り上がり非常に大きく、このエネルギーが討幕へと結集されていきます。文久3年という攘夷決行の時点において、女台場の築造は維新前夜を彩る民衆運動の典型的なものとして、歴史的意義は大きいものがあります。

萩民謡「男なら」

萩の代表的な民謡「男なら」は、女台場の築造のとき士気を高めるために歌いはやされたもの(囃歌)と言われています。

男なら

お槍かついで お仲間となつて
ついてゆきたや 下の関

お国の大事と 聞くからは
女ながらも 武士の妻

まさかの時には しめだすき
神功皇后さんの 雄々しき姿が

かがみじやないかいな
オオシヤリシヤリ

女台場「男なら」披露!!

9月1日(日)には女台場で、「男なら」や「奇兵隊」関連の講演、舞踊等の披露、蒸気まんじゅうの無料接待なども予定されています。

菊ヶ浜土塁配置推定図
(萩市史第1巻より)



菊ヶ浜土塁築造図屏風(個人所蔵・萩博物館保管)より

長州ファイブ
密航留学
150年

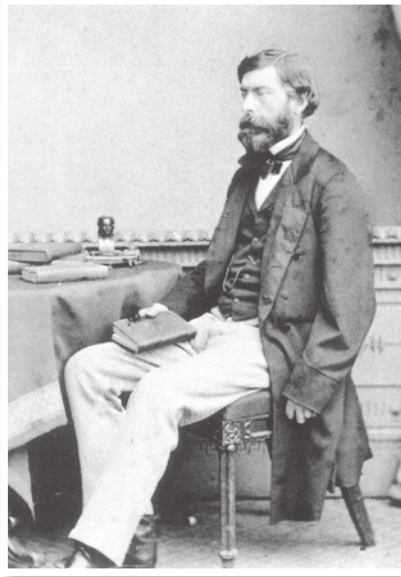
長州ファイブらを支援した
イギリス人夫妻を顕彰!

ウィリアムソン教授の俳句

「ききいれば かたりくるこゑ
しじまより」が刻まれています



ウィリアムソン夫妻の顕彰碑



ウィリアムソン教授

文久3年（1863）、萩藩が英国に密航留学させた5人の若者は、ロンドン大学（UCL）で学び、帰国後は日本の近代化に大きく貢献したことから、「長州ファイブ」としてその功績が称えられています。

長州ファイブ密航留学から150年となることを記念して、彼らの英国での身元引受人であり、支援をしたアレキサンダー・ウィリアムソン教授夫妻に対して、日本からの感謝を伝えるため夫妻が眠るロンドン郊外のブルックウッド墓地に顕彰碑が建立され、7月2日に除幕式が行われました。

式には、長州ファイブの一人である井上馨や薩摩藩の留学生の子孫、UCLと学術交流協定を結ぶ山口大学の丸本卓哉学長、建立を計画した山口日英協会の安田武勝会長、野村萩市長ほか、約200人が出席。ウィリアムソン教授夫妻の功績に対して、安倍総理大臣の感謝状が林景一駐英大使から、UCLのマルコム・グラント学長に手渡されました。

グラント学長は、「愛と優しさによって、帰国後に多くの偉業を成し遂げる能力を留学生に植え付けた」とウィリアムソン教授夫妻の貢献を評価しました。

長州ファイブが留学していたUCLは、無宗教・自由主義の精神により、当時日本人留学生へも門戸を開いていた有数の国際大学でした。

大学の化学教授であったウィリアムソンは、彼らを自宅に迎え入れて衣食を提供し、作法などを教えるとともに、自らの化学教室で指導も行いました。キャサリン夫人も会話や洋服の着方などを教えるなど、夫妻は物心両面で留学生を支援しました。

また、2年後に留学した萩藩の山崎小三郎が困窮を極め、結核に倒れた後は自宅に引き取り、夫人は手厚い看病を亡くなるまで行いました。

UCLでは、ウィリアムソン教授夫妻と長州ファイブなど当時の留学生たちとの交流を、日英交流の始まりと位置づけています。

除幕式には、「英国の長州ファイブゆかりの地を巡る萩市民号」の参加者35人も参加、萩市長が代表で同地にある山崎小三郎の墓に献花を行いました。

翌3日にはUCLで長州ファイブを支援したジャーディン・マセソン社との共催で、「長州ファイブ来英150周年記念式典」も開催されました。

（萩市民号の報告は8月1日号で掲載します）

北斗七星

市長コラム

No.99

萩市民号の英国での初日は「イングリランドで最も美しい」と言われるバイブリーを訪問。ナショナルトラスト制度により保存されている右造りの家々が点在する「村じゅう博物館」を見学。続いて英国産業革命発祥の地「アイアンブリッジ」を訪ねる。産業考古学的世界的権威で英国ヘリテッジ協会の元総裁のニール・コソン卿自らのお出迎えをいただく。卿は目下申請中の九州山口等の産業遺産群の世界遺産登録の専門家委員会の代表を務め、萩でも二度にわたる講演をいただいている。当地は古い町並みとともに6つもの博物館があり文字通り「まちじゅう博物館」。

翌日以降は上記のとおり長州ファイブ150年の記念行事に参加。安倍総理の感謝状や林駐英大使、マルコム学長の話は次世代を担う若者を奮い起こすような名演説であった。大変駆け足であったものの印象深い旅であった。

再生可能エネルギーの先進地を目指して！



萩ひまわりロードメガソーラー発電所(旧徳佐高校高俣分校跡のグラウンド)最大出力1.5メガワット

メガソーラー発電所建設に係る協定書調印式



恩田社長(左)と野村市長

市では、国が進める再生可能エネルギーの導入の促進および市が所有する遊休地の活用観点から、メガソーラー発電所の誘致を進めています。

昨年6月にむつみ地域の「萩ひまわりロードメガソーラー発電所」建設の協定を締結した株式会社ウエストエネルギーソリューション(本社広島県、恩田英久代表取締役社長)が、同じくむつみ地域にある麻生工業団地において、市内2カ所目となるメガソーラー発電所の建設を決定し、6月24日に萩市役所において同社と萩市との間で、事業実施協定書の調印式を行いました。

この協定に基づき、(株)ウエストエネルギーソリューションと20年間の土地賃貸借契約(年間約109万円)を結び、発電所の建設・運営が進められます。なお、麻生工業団地への建設は、昨年東京の事業者が建設を断念した場所への誘致となります。

また、同社はむつみ地区の市有地のほかに、今後須佐地域の民有地へもメガソーラー発電所の建設を計画しており、市内3カ所において合計7.9メガワット規模の発電所を操業する予定です。これにより、県内でも

大規模な再生可能エネルギー団地が形成されることとなります。

調印式で野村市長は「第3弾の計画もあり、今日の調印は本当にうれしい。市民も期待している」とあいさつ。恩田社長は「萩市が再生可能エネルギーの先進都市となるように協力していきたい」と意気込みを語りました。

■事業計画概要
○事業実施場所 萩市大字吉部下

麻生工業団地内

- 敷地面積 1万8200㎡
- 最大出力 1.2メガワット(太陽電池モジュール4984枚)
- 年間発電量 127万4000キロワット(一般家庭約360世帯分)
- 着工 平成26年6月予定
- 操業開始 平成26年8月予定

■問い合わせ
経済再生・企業誘致推進課 (25・3811)

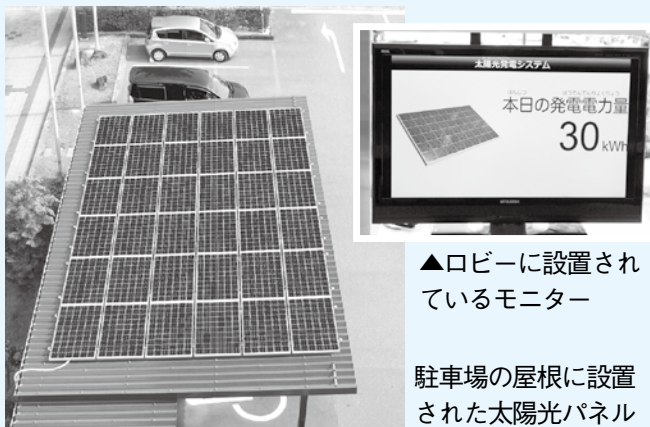
市役所の太陽光発電が稼働しています

(株)ウエストエネルギーソリューションから、6月24日の調印式に併せて、市役所に太陽光発電システムの寄付がありました。

市役所前庭のおもいやり駐車場・電気自動車充電場の屋根に、36枚のパネルを設置し、最大で9キロワットの発電を行い、市役所の照明等に使用します。

ロビーに発電状況等を表示するモニターを設置して、太陽光発電の普及啓発に取り組むとともに、地球温暖化の防止に努めます。

■問い合わせ
財産管理課 (25・3143)



▲ロビーに設置されているモニター

駐車場の屋根に設置された太陽光パネル



のぼりや横断幕等の設置にもご注意を

屋外広告物の規制対象です！

城下町のたたずまいや江戸期の町割り、維新の志士たちの旧宅、寺院などが残り、文化財がまじじゅうに存在する萩市は、その美しい歴史的景観を守るために、景観法や屋外広告物法に基づいて、山口県から権限を引き継ぎ、景観行政団体として平成20年に萩市独自の「萩市屋外広告物等に関する条例」および「同条例施行規則」（以下、「広告物条例等」）を制定して、屋外広告物等の設置について規制を行っています。

広告幕類等の規制について

最近、「のぼりや横断幕等」の屋外広告物が、許可基準に不適合の状態で見つけられている場合があり、落ち着きのある美しい歴史的景観が阻害されています。

建築物に固定したり、敷地に建てる屋外広告物等以外にも、のぼりや旗、横断幕、懸垂幕などの広告幕類や立て看板、はり紙・はり札、気球広告も屋外広告物として規制の対象となります。これらについても、事前に市への許可申請が必要です。

「のぼりや横断幕」の屋外広告物の許可基準は、下記のとおりです。基準に従って適切な設置をお願いします。適合していないものは許可の取り消しや罰則、市で撤去等も行います。

■問い合わせ
都市計画課（25・3647）

許可基準の例

区分	のぼり	横断幕
大きさ	横幅 1 m 以下	縦 1 m 以下、横 10 m 以下
地上からの高さ	2 m 以下	建築物に取り付ける場合は、建築物の壁面の高さ以下
表示面積	1 本当たり 2 m ² 以下	—
色彩	基準の適用なし	共通基準および地域別の基準による
枚数	—	地域によって 1 枚、2 枚以下、4 枚以下の制限あり
許可期間	2 カ月以内	2 カ月以内
許可手数料	自己の敷地以外に設置の場合、1 本につき 600 円 ※道路沿線（路肩から 5 m 以内）に 4 本以上設置する場合は、相互の間隔を 5 m 以上	自己の敷地以外に設置の場合、1 枚につき 600 円

※このほか、懸垂幕や旗等の屋外広告物についても許可基準があります。

国民健康保険と 後期高齢者医療制度の 認定証をお持ちの方

8月 が更新時期です！

新規申請も随時受け付けています

外来診療にも使用できます

■認定証の種類と減額の内容

認定証	対象者	内容
国民健康 保険	限度額適用認定証	医療費の支払いが世帯の自己負担限度額まで
	限度額適用・標準負担額減額認定証	・医療費の支払いが世帯の自己負担限度額まで ・食事代が減額
	標準負担額減額認定証	食事代が減額
後期高齢者 医療制度	限度額適用・標準負担額減額認定証	・医療費の支払いが世帯の自己負担限度額まで ・食事代・居住費が減額

医療機関を受診される際に、市が発行する「認定証」を医療機関の窓口提示することで、窓口での医療費の負担が高額療養費の自己負担限度額までとなり、入院時の食事代(食事負担金)が減額される制度があります。

現在、認定証をお持ちの方は8月1日～31日が更新時期です。必要な方は忘れずに更新手続きをしてください。また、新たに認定を受けようとする方は随時受け付けています。※認定証は、申請された月の初日から有効となります。

■申請に必要なもの

①保険証、②印鑑、③更新の方は認定証、④市民税非課税世帯の方で過去1年以内の入院日数が90日を超える場合(低所得Iを除く)は領収書など入院日数が確認できるもの

※後期高齢者医療被保険者で現在認定証をお持ちの方のうち、8月以降も負担区分が「区分II」の方には、7月中旬に山口県後期高齢者医療広域連合から申請書を送付します。

8月以降「区分I」に該当する方は、自動更新となるので申請の必要はありません。8月上旬に新しい認定証を送付します。

■申請場所

市民総合窓口、各総合事務所市民窓口部門、支所・出張所

■問い合わせ

【国民健康保険】

市民課保険給付係 (25・3147)

【後期高齢者医療制度】

市民課後期高齢者医療・年金係

(25・3239)

高額医療・高額介護合算療養費制度

医療と介護の両方のサービスを利用して世帯の負担を軽減します

医

療費が高額になった世帯で世帯員に介護保険の受給者がいる場合、医療保険と介護保険のそれぞれの自己負担限度額を適用後に両方の年間の自己負担を合算して、下表に該当すれば超えた部分を支給します。

支給の対象となる被保険者の方には、12月頃にお知らせします。お知らせが届いた場合は市民総合窓口、各総合事務所市民窓口部門、支所・出張所で申請してください。

■合算する場合の限度額

(8月～翌年7月の1年間の年額)

区分	国保+介護保険(70歳未満がいる世帯)	国保+介護保険(70~74歳がいる世帯)	後期高齢者医療制度+介護保険
現役並み所得者	126万円		67万円
一般	67万円		56万円
低所得II			31万円
低所得I	34万円		19万円

国民健康保険

保険証の更新時期です

現

在交付している「国民健康保険被保険者証」「国民健康保険退職被保険者証」は有効期限が7月31日までとなっています。新しい保険証は7月31日までに簡易書留で郵送しますので、8月1日から新しい保険証をお使いください(70歳、75歳になられる方、また退職者医療制度に該当する方は、新しい保険証の有効期限が7月31日になっていない場合があります)。古い保険証は8月1日以降使用できませんので、各自

で破棄してください。返却は不要です。

※保険料を滞納されると、滞納期間によって「短期被保険者証」や「資格証明書」を交付することがありますので、お支払いが困難な方は納付についてご相談ください。

■問い合わせ

【保険証に関すること】

市民課保険給付係

(25・3147)

【納付相談に関すること】

収納課 (25・3209)



認定証を提示すれば医療費の限度額適用や入院時の食事代が減額されます！

国民健康保険

問い合わせ 市民課保険給付係(25・3147)

医療機関を受診される際、70歳未満の方は「限度額適用認定証」を医療機関に提示すると、窓口での医療費の負担が自己負担限度額までとなります。

また、市民税非課税世帯の方は「標準負担額減額認定証」を医療機関に提示すると、併せて入院時の食事代(食事負担金)が減額されます。

入院時の食事代(1食)

区分	過去12か月の入院日数(※3)	
	90日以下	91日以上
一般	260円	
70歳未満	市民税非課税世帯	
	210円	160円
70歳以上	低所得Ⅱ(※1)	
	210円	160円
	低所得Ⅰ(※2)	
	100円	

※1 低所得Ⅱ＝市民税非課税世帯

※2 低所得Ⅰ＝市民税非課税世帯で、世帯員の所得が一定基準に満たない方

※3 入院日数は、認定を受けた月からの計算になります

自己負担限度額(月)

■70歳未満の方

区分	3回目まで	4回目以降
上位所得者※	150,000円 医療費が500,000円を超えた場合はその超えた分の1%を加算	83,400円
一般	80,100円 医療費が267,000円を超えた場合はその超えた分の1%を加算	44,400円
市民税非課税世帯	35,400円	24,600円

※上位所得者＝総所得金額から基礎控除等を控除した所得が600万円を超える世帯

■70歳以上75歳未満の方

区分	外来の場合(個人ごとに計算)	世帯単位で入院と外来があった場合(合算)
現役並み所得者※	44,400円	80,100円(医療費が267,000円を超えた場合は、その超えた分の1%を加算)、4回目以降44,400円
一般	12,000円	44,400円
低所得Ⅱ	8,000円	24,600円
低所得Ⅰ		15,000円

※現役並み所得者＝同一世帯に課税所得が145万円以上で70歳以上の国保被保険者がいる方(年収が1人の場合383万円未満、2人以上の場合は520万円未満で申請があった場合を除く)

後期高齢者医療制度

問い合わせ 市民課後期高齢者医療・年金係(25・3239)

市民税非課税世帯の方が医療機関を受診される際、「限度額適用・標準負担額減額認定証」を医療機関に提示すると、窓口での医療費の負担も自己負担限度額までとなり、入院時の食事代や居住費が減額されます。

入院時の窓口での自己負担限度額・食事代および居住費(市民税非課税世帯)

区分	自己負担限度額(月)		食事代(1食)	療養病床入院の場合(※4)	
	外来の場合	入院の場合		食事代(1食)	居住費(1日)
認定証を提示しない場合			260円	460円(※5)	320円
認定証がある場合	区分Ⅱ(※1)	入院日数90日以下(※3)	210円	210円	320円
		入院日数91日以上(※3)	160円	210円	320円
	区分Ⅰ(※2)	老齢福祉年金受給者以外	100円	130円	320円
		老齢福祉年金受給者	100円	100円	0円

※1 区分Ⅱ＝市民税非課税世帯

※2 区分Ⅰ＝市民税非課税世帯で、世帯員の所得が一定基準に満たない方(収入が年金のみの場合は、年金収入80万円以下の方)

※3 入院日数は、認定を受けた月からの計算になります

※4 入院医療の必要性が高い方(人工呼吸器・中心静脈栄養などを要する方、脊椎損傷〈四肢麻痺が見られる状態の方〉、難病の方など)、回復期リハビリテーション病棟に入院している方などは、負担が療養病床以外の病棟に入院している場合の食事代と同額になります(居住費はかかりません)。

※5 入院時生活療養(Ⅰ)を算定する医療機関に入院の場合は460円、入院時生活療養(Ⅱ)を算定する医療機関に入院の場合は420円となります。

夕闇に広がる幻想的な世界 〜ホタルまつりinやまだ〜

6月8日、「ホタルまつりinやまだ」
「大光寺ほたる祭り」、「鈴野川ほたる祭
り」が開催されました。当日はくもりで
湿度が高かったためホタルを見るには
絶好の天候となり、多くの来場者がホ
タルの幻想的な光に魅了されました。

山田地区の会場では、飲食コーナ
ーや地元農産物の販売のほか、特設ス
テージでは山田・木間・上野(樅東地区
の神楽舞の披露や萩吹奏楽団サマーオ
レンジーズの演奏があり、多くの人で
にぎわいました。



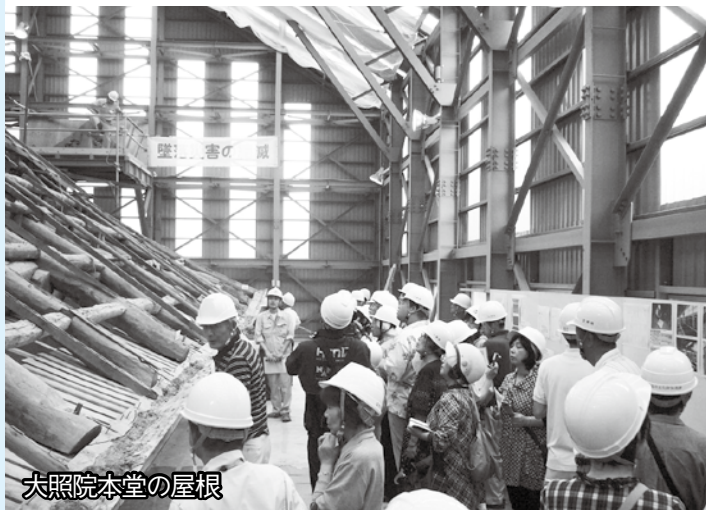
神楽舞の披露(ホタルまつりinやまだ)

大照院保存修理工事 現場見学会

6月15日、大照院本堂・経蔵保存
修理工事の現場見学会が開催され、90
人の参加がありました。

国の重要文化財に指定されている大
照院本堂と経蔵は、宗教学人大照院が
国・県・市の補助を受けて平成23年1
月から保存修理工事を行ない、3年後
の28年10月に完了する予定です。

本堂は寛延3年(1750)の再建以
来、初解体される部分もあり、大規模
な近世建築の構造を見ることができ
二度とない機会となりました。



大照院本堂の屋根

吉川晃司さんが来萩〜NHK公開セミナー

NHK公開セミナー大河ドラマ「八
重の桜」トークショーが、6月15日に
市民館で開催され、西郷吉之助(隆盛
役の吉川晃司さんと、番組制作統括の
内藤慎介さんが出演され、約760人
の来場者がありました。

吉川さんは、「広島出身だが、薩摩
の西郷としてのイメージを出すために
背を反らしてどっしりした感じで演じ
ている」など役作りについて、また東
日本大震災への思いなどを熱く話され
ました。内藤さんは、8月にかけて会
津戦争を、会津、新政府の立場から描
いていくという話をされました。



吉川さん(中央)と内藤さん(右)

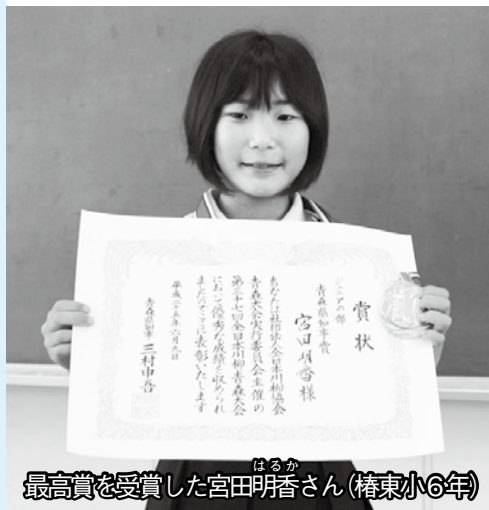
全日本川柳大会ジュニアの部で最高賞

「植じゆしたなえ木元氣な森になれ」

6月9日に青森県で開催された「全
日本川柳大会」ジュニアの部で、全国
5527人の応募の中から、樅東小6
年の宮田明香さんの作品が最高賞とな
る青森県知事賞を受賞しました。

この句は、昨年山口市で開催された
全国植樹祭での願いを詠んだもので、
宮田さんは「五・七・五に当てはめてい
ろいろなものを創り出すのが楽しい」
と川柳の魅力を話しました。

萩市からは、萩川柳会(大場洋会
長)の指導のもと小学校14校、中学校
8校から1141人が応募。萩市の小・



最高賞を受賞した宮田明香さん(樅東小6年)

中学生は、これまでも全国大会で優勝
のほか上位に多数入賞しています。

活きた「須佐 男命いか」を下松市へ

6月20日、県漁協須佐支店の須佐一本釣り船団が、「須佐男命いか」を下松市の妹背幼稚園と特別養護老人ホーム・松寿苑に贈呈しました。

これは毎年開催している直売市への来場に対するお礼とPRのために持っているもので、平成21年から県内各地を訪問しています。

幼稚園の子どもたちは水槽で泳ぐ活きたイカと触れ合い大喜びでした。

須佐男命いか直売市は9月29日までの毎週土・日曜日(7月28日、8月17日、18日を除く)、午前9時30分から須佐漁港で開催(8時30分から整理券配付)。



連日の豪雨を記録、道路崩落

6月19日から20日にかけて、萩市は梅雨前線の影響により各地で激しい雨となりました。須佐では、19日午前0時の降り始めから、20日午後8時までの連続降水量が333ミリを記録しました。

また、7月1日からの大雨の影響により、県道11号萩篠生線のリサイクルセンター付近が道路の崩落、また、国道262号は川上白馬地区の土砂崩れにより通行止めとなるなど、各地で道路などに被害が発生しました。現在も通行止めとなっている区間がありますので、ご注意ください(迂回路は21ページ)。



通行止めとなった県道11号萩篠生線(椿東中ノ倉)

萩市消防団の新入団員が訓練を実施

6月23日、萩市消防署で、消防団員夏期教育訓練が行われました。これは入団1年未満の団員を中心に毎年行なわれている訓練で、今年は26人が参加。訓練内容は消防の基礎知識、訓練礼式(敬礼など)消防の規律・動作、消防ホースなどの器具取扱い、救命講習、土のう作成などです。参加者は、萩市民の生命・財産を守る消防団員としての決意を新たにしました。

萩市消防団では団員を随時、募集しています。

■問い合わせ
消防本部総務課(25・2780)



放水訓練

萩市消費生活モニターが決まりました

6月26日、萩市消費生活モニターに10人が委嘱されました(任期は来年3月)。消費生活に関する情報提供、地域における見守り活動の推進、研修会等への参加のほか、モニターからの意見や要望を「モニター通信」にまとめ年3回発行し、図書館や本庁市政情報コーナーに設置します。

- ▼鋤田恵子(椿)、田中直美(浜崎町)、三浦康代(三見)、最上榮子(大井)、宇治田友二(川上)、藤川恵子(下田万)、梅地美穂子(吉部上)、茂刈順子(須佐)、坂本美恵子(明木)、石川優子(福井)

■問い合わせ
萩市消費生活センター(25・0999)





local topics

世界で活躍する奏者たちの競演

6月28日、むつみ農村環境改善センターで、むつみで2回目となるMASAKIさんのコンサートが開催され、150人の来場がありました。萩の土地へ「愛」をお返しするというテーマにより、世界的なヴァイオリニストであるMASAKIさんと、ピアノリスト中島剛さん、チェリスト山際奈津香さんの共演により、クラシックやオリジナル曲が演奏され、会場内は幻想的な世界と、感動で満ちあふれていました。また翌日には、須佐文化センターでもコンサートが開催され、約300人が来場されました。



朗読とピアノ演奏の「コラボレーション」

6月29日、市民館で長州ファイブ150周年記念「加羽沢美濃with前田倫良ドリームコンサート」が開催され、400人を超える観客でにぎわいました。

前田さんによる松陰の映画「獄に咲く花」の詞の朗読に併せた加羽沢さんの映画音楽の演奏から始まり、ディズニの音楽やクラシック、加羽沢さんのオリジナル曲などが演奏されたほか、作曲講座やリクエストコーナーでは児童との演奏や即興演奏などがあり、出演者と観客が一体になった楽しいコンサートとなりました。



加羽沢美濃さん(左)と前田倫良さん(右)

佐々並市重伝建地区に道標を設置

かつての宿場町の面影を良好に留めている佐々並市重要伝統的建造物群保存地区の町並みの保存活用を支援するため、萩東ロータリークラブ(長岡智里会長)から市に、地区内の萩往還に沿って地区の入口、中間点、出口の3カ所に御影石製の道標が寄付され、6月29日に往還ふれあい塾広場で完成除幕式が行われました。

佐々並では地元住民による「萩往還佐々並どうしんてやろう会(林壯助会長、会員112人)が、歴史的町並みや萩往還の保存と活用によるまちづくりを進めています。



若者によるまちづくり

6月29日、塾生が互いに学び合い、交流しながらまちづくりについて考える「萩・維新塾2013」の開塾式を萩セミナーハウスで開催しました。

今年度は、萩市内外から萩を愛する18〜40歳の15人が参加。市内外の団体との交流や萩にしかない地域資源の活用について現地訪問などを通して学び、「萩のまちづくり」について考え、活動していきます。

開塾式では「萩について多

萩・維新塾が開塾

「このことを学びたい」、「活動を通して成長したい」など、塾生が萩への思いや活動に対する抱負を発表しました。



交流会

児童手当の現況届はお済みですか

6月分以降の手当を引き続き受けるには、6月中旬に送付した現況届の提出が必要です。提出されていない方は、早急に提出してください。提出がない場合、支給が差し止めとなります。

■**手続方法** 現況届、印鑑、健康保険証の写し（国民健康保険の場合は不要）を持参し、市民総合窓口、各総合事務所市民窓口部門、支所・出張所に提出

※健康保険組合、全国健康保険協会、船員保険、私立学校教職員共済、全国土木建築国民健康保険組合、日本郵政共済組合、文部科学

福祉医療費受給者証の更新手続きはお済みですか

福祉医療費受給者証（乳幼児用・ひとり親家庭用）の有効期間は7月31日までです。更新手続きがお済みでない方は、お早めにご手続きをお願いします。

また、現在所得制限のため受給されていない方も、8月1日以降は受給できる場合がありますので、新規に申請されることをお勧めします。

■**手続方法** 6月中旬に送付した更新申請書、対象者の健康保険証、印鑑を持参し、市民総合窓口、各総合事務所市民窓口部門、支所・出張所に提出（新規に申請の場合

は窓口備え付けの申請書を提出）
 ※平成25年1月2日以降萩市に転入された方は、前住所地の平成25年度所得・課税証明書が必要です。



省共済組合（大学等支部）、共済組合（勤務先が独立行政法人または地方行政法人）が発行する保険証以外の場合は、現況届の年金加入証明書欄に勤務先の証明が別途必要です。

※養育している子どもが市外にいる方は、子どもの世帯全員の住民票が必要です。

※平成25年1月2日以降に萩市に転入された方は、前住所地の平成25年度所得・課税証明書が必要となります。



問い合わせ 子育て支援課 □福祉医療費受給者証：児童環境係（25・3259）
 □児童手当：子育て支援係（25・3536）

消費生活コーナー

◎送りつけ商品の販売にご注意ください！

突然、知らない業者から「注文を受けた健康食品が準備できたので、代金引換で送る」と電話があり、注文した覚えがないので、断ると、「注文をした時に録音をしている。裁判を起す」と等と強引な口調で言われ、承諾してしまつたという同様な相談が多く寄せられています。

センターからのおねがい

被害がない場合でも、商品を送りつけられた時は、受取拒否をされる前に、業者情報（業者名、住所、電話番号等）を控え、消費生活センターへ業者情報の提供をお願いします。同様の相談が多い場合、業者への行政指導、行政処分へとつながる場合があります。

アドバイス

- ・一方的に「商品を送る」などと言われても身に覚えがない場合は、きっぱりと断りましょう。
- ・承諾していないのに商品を送りつけられたときは、代金支払いの義務はなく、受け取る必要もありません。商品は安易に受け取らずに、配送業者に「受取拒否をします」とはっきりと伝えてください。
- また、誤って家族などが受け取りをしないように、家族にひとこと言っておき、「誰が送付を依頼した荷物なのか確認が取れない場合は受け取りをしない」というルールを決めておくことも大切です。
- ・断りきれずに承諾し、商品が届いてしまつても、クーリング・オフ



■相談直通電話
 萩市消費生活センター
 (25・0999)

萩市職員募集

初級土木・初級消防・建築士・保育士

市では「市民とともに未来を創造する職員」を次のとおり募集します。

募集職種	募集人員	受験資格	第1次試験内容
初級土木	1人程度	昭和58年4月2日以降に生まれた方(満30歳以下)で、高等学校以上を卒業した方または平成26年3月に卒業見込みの方 ※大卒者も受験可	一般教養試験 専門試験 作文試験 職場適応性検査 事務適応性検査
初級消防	1人程度	昭和60年4月2日以降に生まれた方(満28歳以下)で、高等学校以上を卒業した方または平成26年3月に卒業見込みの方 ※大卒者も受験可	一般教養試験 消防適応性検査 体力測定
建築士	1人	昭和58年4月2日以降に生まれた方(満30歳以下)で、2級建築士以上の資格を有する方	専門試験 作文試験 職場適応性検査 事務適応性検査
保育士Ⅰ (新卒、経歴年数3年未満)	1人程度	昭和62年4月2日以降に生まれた方(満26歳以下)で、保育士資格を有し保育士の職務経験が3年未満(平成25年9月22日現在)の方または平成26年3月までに保育士資格を取得する見込みの方	一般教養試験 専門試験 作文試験 職場適応性検査
保育士Ⅱ (経歴年数3年以上)	1人程度	昭和53年4月2日以降に生まれた方(満35歳以下)で、保育士資格を有し保育士の職務経験が3年以上(平成25年9月22日現在)の方	専門試験 作文試験 職場適応性検査

問い合わせ

総務課人事係(25・1239)

■募集期間 7月16日(火)～8月16日(金)

■試験日

▶第1次試験 9月22日(日)、萩市役所ほか

▶第2次試験 10月下旬、萩市役所

■採用予定日 平成26年4月1日

■申込方法 次の提出書類を〒758-8555 萩市総務課人事係へ郵送または直接持参してください。

※募集要項、受験申込書、受験票は、総務課人事係に郵送で請求されるか、萩市ホームページからダウンロードできます。

■提出書類 ①受験申込書(写真を貼付)、②受験票(切手を貼付)、③最終学校卒業(見込)証明書、④最終学校成績証明書、⑤建築士、保育士は当該免許証の写し(保育士は取得者のみ)

※郵送の場合は、封書に「職員採用試験提出書類在中」と朱書して郵便書留でお送りください。当日消印有効。締切日直前の場合は、速達でお送りください。

※持参の場合は、募集期間中の土・日曜日を除く午前8時30分～午後5時15分に受け付けています。

※すべての職種で、萩市内に居住できる方に限ります。
(満年齢は平成26年4月1日現在の年齢です)

萩博物館

結成150年記念テーマ展 奇兵隊の群像(第2期)

高杉晋作が庶民も動員して結成した奇兵隊に参加した人々のドラマを来年3月まで3期に分けて紹介していきます。

第2期となる今回は、藤村太郎(小隊司令、絵堂の戦いで戦死)・英次郎(平隊司令、伏見の戦いで戦死)兄弟、白石正一郎(馬関商人、会計方)、時山直八(参謀、越後朝日山の戦いで戦死)、福田侠平(軍監・副将)の5人を取り上げます。

明治維新の原動力となった奇兵隊士たちの貴重な資料の数々、里帰り、初公開史料も含む隊旗や袖章、日記・書簡・写真などを展示しています。新しい時代を夢見た若者たちの志を感じる事ができます。

- とき 9月30日(月)まで
- ところ 萩博物館高杉晋作資料室
- 観覧料 大人500円、高校・大学生300円、小・中学生100円
- 問い合わせ 萩博物館(25・6447)



「時山直八を描く錦絵」
(小川忠文氏蔵)

「慢性胃炎」のピロリ菌除菌が 保険適用になりました！



萩市民病院
医師：宮内 嘉明よしあき
専門：内科・消化器科

ピロリ菌という名前を聞かれたことがあると思います。胃・十二指腸の潰瘍の患者に感染者が多く、胃がんの原因になるといわれる「ヘリコバクター・ピロリ菌」のことです。

これまでピロリ菌の除菌治療は、胃・十二指腸潰瘍などの病気に限り健康保険による診療が認められていましたが、今年の2月から「慢性胃炎」も保険診療の対象に加わりました。

ピロリ菌・慢性胃炎とは？

人の胃の中には胃酸があり、細菌が生息しないといわれていました



が、1982（昭和57）年に人の胃粘膜に数本のべん毛を持つ細菌が生息することが発見され、ピロリ菌と名付けられました。

いったん胃の粘膜に感染すると、胃の炎症を引き起こし持続します。これが慢性胃炎です。人体は、何らかの刺激を受け続けるとその状況を改善する反応が起こります。ピロリ菌による炎症が続く場合は、胃粘膜が変化し、ピロリ菌が棲めない環境にして粘膜を守ろうとします。

この変化の過程がうまくいかず、途中で組織の一部に「変な物」ができることがあります、それが胃がんの始まりです。

ピロリ菌の検査、治療の流れ

今回、保険適用の対象となった慢性胃炎は内視鏡検査で確定診断された慢性胃炎という点が大きなポイントです。

まず、内視鏡検査で胃の中を診察

します。また、ピロリ菌に感染しているかどうかの検査を受けていただきます。「ピロリ菌陽性の慢性胃炎」と診断されると、胃酸の分泌を抑える薬と2種類の抗生物質を7日間服用する除菌治療が行われます。

除菌できたかどうかは、治療終了から数週間後、再度検査をして判定されます。除菌後の結果がピロリ菌陽性の場合、異なる薬を使って治療する二次除菌が行われることになります。ここまで保険診療が適用されません。

除菌後も定期的に検査を受けましょう！

ピロリ菌除菌治療をしたら、胃がん発症リスクがすべてなくなる訳ではありません。また、除菌率は70〜80%程度。つまり、20〜30%の人は除菌できていないという状況があるのです。

治療で陰性になっても「偽陰性」

という微妙な判定を示す人もいます。このため、除菌がうまくいった人でも半年から1年後には定期的に内視鏡検査を受け、経過を観察していくことが大切です。

胃がん予防は20歳から意識しましょう！

70〜80代の高齢になって除菌しても胃がんの発症率はあまり変わりません。ただし、ピロリ菌を除菌すると胃の粘膜がきれいになり、初期の胃がんが発見されやすくなります。一方、若い世代が除菌すると、将来胃がんになるリスクが減ることが分かっています。ピロリ菌検査を受ける最もいい時期は成人式の頃という専門家もいます。

がん検診は一般的に40歳以降から勧められますが、胃がんの予防は大人の仲間入りをする20歳頃の若い方から、意識した方がいいのかもしれないです。

HAGI 情報 案内板

Ask

問い合わせ
電話番号(代表)

本庁	0838-25-3131
川上総合事務所	0838-54-2121
旭総合事務所	0838-55-0211
福栄総合事務所	0838-52-0121
むつみ総合事務所	08388-6-0211
須佐総合事務所	08387-6-2211
田万川総合事務所	08387-2-0300

お知らせ



ラジオ体操で健康長寿

もうすぐ夏休みになり、各地域で子ども会を中心にラジオ体操が行われます。

ラジオ体操は、毎日実施することにより柔軟性が向上し血行が促進され、肩こり解消につながり、更に集団で実施した場合は、参加者との交流を通じて人間関係を良好にし、活力向上に効果的といわれています。

日ごろ家に閉じこもりがちな高齢者の方も、心身の健康面に効果があるとされるラジオ体操をこの機会に始めてみませんか。

①問い合わせ

高齢・障がい支援課

(25・3137)

水難事故防止

夏になると、プールや川・海などへ出かけ水と親しむ機会が多くなり、例年、全国的に水による不幸な事故が多発しています。

【水による事故の原因】

- ・ 幼児⇨水に対する恐怖心が薄く泳げない
- ・ 子供⇨水遊びに夢中になり周囲への注意力を欠いてしまう
- ・ 大人⇨「自分は泳げる」という過信や安全無視、飲酒しての水泳

【水による事故を防ぐためのポイント】

・ 遊泳中の子供から目を離さず複数で行動させる

・ しつかりと準備運動を行い、体調の悪い時には泳がない

・ 水泳中は適度に休憩をとり、決して無理をしない

①問い合わせ

消防本部警防課

(25・2784)

萩八景遊覧船が就航10周年

萩八景遊覧船は平成16年7月17日から、萩の豊富な歴史的景観や自然を満喫してもらうために、運航しています。

今年、就航10周年を記念して7月17日から乗船されたお客様に粗品(先着4000人)を呈呈します。

川と海から水面の風景を眺めながら、涼を楽しんではいかがですか。

①問い合わせ

萩八景遊覧船

(090・7998・6060)

夏休みは子どもの

まあーるバス運賃50円

公共交通機関の利用促進の

エコプラザ・萩情報

(24・5300)

○不用品活用銀行

■おゆずりします

学習机、シェイプアップトレーニング機器、水牛の角の置物、犬小屋(プラスチック製)、布製ソファ、木製すべり台、タイヤ(カブ用、スクーター用)、釣り竿・リール等、ひな人形、洗濯機、電子レンジ、介護用ベッド

○リサイクル講座

◆登録は3か月間。登録者と直接交渉していただきます。希望者は、エコプラザ・萩へご連絡ください。成立した場合や登録を取り消される場合もご連絡ください。

夏休み子どもリサイクル教室

●とき 8月4日(日) 午前10時~正午

内容 ペットボトルや牛乳パックを使った工作教室

参加料 100円(材料費別)

おゆずりください

定員 10人程度

プラレール線路、車イス、体操服(日の丸保育園)、ひな人形、着物、作業用の腰掛け、ソファ

▽申込先 エコプラザ・萩

1、サックス、自転車、チャイルドシート、応接セット、かけ布団シート

◎休館日 毎週水曜日、毎月第2木曜

ため、夏休み期間中、小学生以下の小児を対象にまあーるバスの運賃を1乗車50円とします。

①問い合わせ
商工課 (25・3108)
防長交通萩営業所
(22・3811)

なお、期間中は防長交通バスでも小学生以下を対象に、1乗車50円の「こども50円バス」が実施されます。

この機会に、公共交通機関をぜひご利用ください。

萩警察署協議会

実施期間 7月20日~8月31日

警察署協議会は、警察署の業務運営に住民の意見を反映するために設置された機関で、萩警察署協議会委員は地域性、年齢、職域などを考慮して選考され、萩市から次の

この機会に、公共交通機関をぜひご利用ください。

警察署協議会

実施期間 7月20日~8月31日

警察署協議会

この機会に、公共交通機関をぜひご利用ください。

警察署協議会

9人が山口県公安委員会から委嘱されています。

萩警察署の業務に対する気づき、意見は最寄りの委員へお知らせください。

※詳しくは、萩警察署ホームページをご覧ください。

萩警察署協議会委員

地域	氏名	住所	電話番号
萩	兼田英生 <small>ひでお</small>	椿東	25・6120
	下間信英 <small>しもつましんえい</small>	吉田町	22・1143
	古谷浩 <small>ひろし</small>	相島	25・8657
川上	烏田茂夫 <small>しげお</small>	川上	54・2303

地域	氏名	住所	電話番号
田万川	吉田 <small>たくみ</small> 匠	下田万	08387・2・0240
むつみ	佐々木 <small>じんすけ</small> 仁資	高佐下	08388・8・0006
須佐	石田 <small>のりお</small> 憲雄	須佐	08387・6・2144
旭	平田 <small>ジャネット ピラピル</small> Janet Pilpil	明木	55・0536
福栄	佐伯京子	福井下	52・0033

①問い合わせ

萩警察署警務課

(26・0110)

毎月勤労統計調査特別調査にご協力を

厚生労働省と県では、給与・労働時間・雇用などの調査を7月31日現在で実施します。7月下旬から8月にかけて、調査員が調査地域内の事業所へ伺いますので、ご協力をお願いいたします。

■調査対象 常用労働者数1〜4人の事業所

■調査地域 福栄地域(大字福井下、黒川)、むつみ地域(大字高佐上、高佐下、片俣)

①問い合わせ

山口県統計分析課

(083・933・2654)

8月から特別警報の運用が開始

特別警報は、「東日本大震災」における津波や「平成23年台風第12号」による豪雨、「伊勢湾台風」による高潮など、警報の基準をはるかに超える現象が予想され、重大な災害が起こる恐れが著しく大

きい場合に下関地方気象台が発表します。なお、特別警報の運用開始以降も警報や注意報はこれまでどおり発表されます。

【発表基準】

○大雨・暴風 数十年に一度規模の降雨量が予想される雨や暴風・高潮

○地震 (緊急地震速報) 最大震度6弱以上の地震

○津波 (大津波警報) 高さ3m以上の津波

○噴火 居住地域に重大な被害をもたらすことが予想される警戒レベル4以上(避難準備以上)の火山活動

※地震・津波・噴火については、現行の基準のうち危険度の高いレベルのものを特別警報に位置づける予定です。

※特別警報が発表されないからといって安心は禁物です。

引き続き警報・注意報発表時には十分警戒してください。

①問い合わせ

下関地方気象台

(083・234・4007)

防災安全課(25・3808)

固定資産税を減額します

申告により、認定長期優良住宅等に対する固定資産税の減額を受けることができます。なお、それぞれの対象要件と減額内容は次のとおりです。

①問い合わせ

税務課(25・3485)

	対象要件 (すべてに該当すること)	減額内容
長期優良住宅	①平成26年3月31日までに新築されたもの ②長期優良住宅の普及の促進に関する法律に規定する認定長期優良住宅であること ③住居部分の面積が、家屋の床面積の2分の1以上のもの ④住宅の床面積が50㎡(1戸建以外の賃貸住宅は40㎡)以上280㎡以下	新築後5年間(3階建以上の準耐火構造および耐火構造住宅の場合は7年間)、建物の固定資産税額の2分の1を減額(ただし、1戸当たり120㎡相当分までを限度)
省エネ改修	①平成20年1月1日以前に建てられた住宅 ②平成28年3月31日までに、現行の省エネ基準に適合した窓(必須)・床・天井・壁の断熱の改修工事(外気等と接するものの工事に限る)を完了 ③費用が50万円を超えるもの	改修工事を行った住宅の翌年度分の固定資産税額の3分の1を減額(ただし、1戸当たり120㎡相当分までを限度)
バリアフリー改修	①平成19年1月1日以前に建てられた住宅のうち65歳以上の方等一定の要件を満たす方が居住(賃貸住宅を除く) ②平成28年3月31日までに、廊下の拡幅、浴室・トイレの改良、手すりの取付け等の一定のバリアフリー改修工事を完了 ③補助金等を除く改修工事の自己負担額が50万円を超えるもの	改修工事を行った住宅の翌年度分の固定資産税額の3分の1を減額(ただし、1戸当たり100㎡相当分までを限度)
耐震改修	①昭和57年1月1日以前に建てられた住宅 ②平成27年12月31日までに、耐震基準を満たした改修工事を完了 ③費用が50万円を超えるもの	改修工事を行った住宅の翌年度分の固定資産税の2分の1を減額(ただし、1戸当たり120㎡相当分までを限度)

募集



萩看護学校オープン キャンパス

看護に関心のある高校生、
准看護学生と准看護師を対象
に開催します。

【高校生等対象】

■とき 7月26日(金) 午後
1時～3時30分

【准看護師免許取得(見込)
者対象】

■とき 7月31日(水) 午後
1時～3時30分

■ところ 萩看護学校(堀内)
※事前に申込が必要です。

☑主権・申し込み

萩看護学校(26・6500)

たまがわ探訪ツアー

〜平山台果樹団地の桃収穫〜

果樹台地平山台は7月下旬
が桃の収穫の最盛期で、たわ
わに実った桃の果樹園と選果
場などをガイド付きで見学し
ます。新鮮な桃を1個進呈し、
購入もできます。

■とき 7月26日(金) 午前
10時～午後4時

■集合場所 市役所正面玄関

■内容 西堂寺拝観、道の
駅「ゆとりパークたまがわ」、
龍鱗郷、平山台果樹園と選
果場の見学

■対象者 市内在住の方(小
学生以下は保護者同伴)

■参加料 500円(弁当代)

■定員 40人(先着順)

☑主権・申し込み

7月22日までに、田万川総合
事務所地域振興部門(083
87・20300)へ

住吉みこしの担ぎ手

萩の夏の伝統行事「住吉み
こし」の担ぎ手を募集します。

■とき 8月3日(土) 午後
2時30分集合(翌午前0時ご
ろ(午後5時からの参加も可))

※みこしは、午後4時に出発
します。

■ところ 住吉神社から浜崎
地区やおまつり会場などを練
り歩き

※足袋、さらしなどは用意し
ます。

☑主権・申し込み

7月26日までに、住吉神社
(22・0849) 中津江へ

萩セミナーハウス 夏休み

わくわく体験キャンプ

「トレジャーハンティング
くならないの海の不思議の
島」と題して、2泊3日のス
トリーキャンプを実施しま
す。マッチやライターを使わ
ずに火をつけるなど、普段の
生活ではできない経験をしま
す。

■とき 8月10日(土) 正午
～12日(月) 午後3時

■ところ 萩セミナーハウス
(堀内)、謎の島

■内容 自分たちで考えたメ
ニューの野外炊飯、謎の島で
の海遊び、森遊びなど

■対象者 小学4年生～中学生

■参加料 1万円(材料費等)

■定員 20人(先着順)

☑主権・申し込み

8月1日までに、萩セミナー
ハウス(21・7501、F
AX21・7666)へ

親子ふれあいのつどい

山口県母子福祉センターで
は、ひとり親家庭相互の情報
交換や、親子の交流機会の提
供を目的に開催します。

■とき 8月17日(土) 午後
2時～18日(日) 午後5時

■ところ 山口県母子福祉セ
ンター(山口市) ほか

■内容 自炊、宿泊、交流会、
SLやまぐち号で津和野散策

■対象者 県内在住のひとり
親家庭の親子(小学生)

■定員 15組程度(応募多数
の場合は抽選)

■参加料 親1500円、子
ども(1人) 1000円

■申込方法 8月2日(必着)
までに、住所、参加者全員の
氏名、ふりがな、子どもの学
年および性別、電話番号を記
入し郵送、FAX

☑主権・申し込み

〒753・0054 山口市
富田原町4・58 山口県母子
福祉センター(083・92
3・2490、FAX083・
923・2499)

親子のふれあい交流会

萩市母子寡婦福祉連合会で
は、ひとり親家庭の親子の絆
を一層深めてもらうため開催
します。

■とき 8月25日(日) 午前
8時30分～午後4時

■内容 海響館観覧、シー
モールで買い物(下関市)

■対象者 市内在住のひとり
親家庭、またはこれに準ずる
家庭の親子

■定員 40人程度(先着順)

■参加料 1世帯1000円
(昼食代含む)

※送迎が必要な場合はご相談
ください。

■主催 萩市母子寡婦福祉連
合会

☑申し込み

7月30日までに、萩市社会
福祉協議会(22・2289)
または各社協事務所へ

放送大学10月入学生

放送大学は、自宅に居なが
らテレビやインターネットを
通して学べる通信制の大学で
す。心理学・福祉・経済・歴史・
文学・自然科学など、学びた
い科目を履修でき、各種資格
取得に対応した科目もありま
す。萩ケーブルネットワーク
でも放映されています。また、
萩図書館でも視聴できます。

■募集内容

【教養学部】科目履修生(半
年間在学)、選科履修生(1
年間在学)、全科履修生(4
年以上在学)

【大学院】修士科目生(半年間在学)、修士選科生(1年間在学)

■出願締切 8月31日

※放送大学ホームページでも受け付けています。

○入学説明会

■とき 8月10日(日) 正午～午後5時

■ところ 市民館第3会議室

☑申し込み

山口大学吉田キャンパス内放送大学山口学習センター

(0833・928・2501)

講演・講座

災害ボランティア講座

災害発生時に活動するボランティアとしての知識や心構えを学習する講演・シンポジウムを開催します。

■とき 7月20日(土) 午前9時30分～正午

■ところ サンライフ萩

■演題 「ボランティアの力」

■講師 星真由美(宮城県七ヶ浜町社会福祉協議会) ほか

■参加料 無料

☑主催・問い合わせ

萩市社会福祉協議会(22・

2289) 山本

オストメイトの集い

人工肛門・人工膀胱の不安や悩みについてオストメイト担当の看護師を囲んでの話し合いに参加してみませんか。

■とき 7月28日(日) 午前10時～正午

■ところ 総合福祉センター

■内容 ストーマ周辺の皮膚トラブル、装具の適切な使用方法など

■講師 岩田真紀(済生会山口総合病院 皮膚・排泄ケア認定看護師)

■主催 日本オストミー協会 山口県支部萩・長門地区

☑問い合わせ

萩市社会福祉協議会(22・2289)

萩博物館「星の会」天の川と夏の星座を探そう

たくさん星が集まってできる天の川や、散開星団・球状星団・環状星雲・重星などを天体望遠鏡や双眼鏡で観望します。

■とき 8月2日(金)、9

日(金) 午後7時30分～9時

■ところ 萩博物館天体観望室

■講師 吉田恭一・廣兼哲朗(萩博物館天文指導員)

■参加料 無料

☑主催・問い合わせ

萩博物館(25・6447)

要約筆記者養成講座(前期)

要約筆記は、聴覚障がい者が情報を得る手段の一つで、話す内容を要約し、文字として伝えるものです。パソコンまたは手書きによる要約を行います。

■とき 9月7日～平成26年1月18日の土曜日 午前10時～午後5時(全14回)

■ところ 山口県聴覚障害者情報センター(山口市)

■対象者 県内在住の方

■受講料 無料(別途テキスト代)

※パソコンコースの方は、ノートパソコン(ウィンドウズXP以上) およびLANケーブルが必要です。

☑主催・申し込み

山口県聴覚障害者情報センター(0833・985・0611)

山口福祉文化大学

公開講座

「心豊かなくらしを創る」

をテーマに山口福祉文化大学の教授等が講師を務めます。

今年度の会場は、各地域の公民館で開催します。

■申込方法 各講座の申込期限までに、住所、氏名、電話番号

00、FAX24・4090)

番号を電話、FAX

■主催 山口福祉文化大学

☑申し込み

文化・生涯学習課(25・3590、FAX25・3149)

山口福祉文化大学(24・4000、FAX24・4090)

とき	ところ	講座名	講師	申込期限
8/5(月)	高俣公民館	高齢者と向き合う暮らし	梅木幹司	7/29
9/3(火)	紫福公民館	もし、萩市で地震が起こったらー災害から文化遺産や市民の安全を守るにはー	多賀直恒	8/27
9/6(金)	小川公民館	高齢者が自分の財産を守りながら生活をするための支援	横山順一	8/30
9/13(金)	須佐公民館	上手な人間関係・ストレス解消方法	福田みのり	9/6
10/3(木)	中央公民館	「健康スポーツ」とはなに？ー中高年期における運動実践に着目してー	岡部祐介	9/26
10/18(金)	大井公民館	スロートレーニングでもっと元気に！	おおがねあかね 大金朱音	10/11
11/22(金)	佐々並公民館	韓国・中国人の氏名と族譜(家系図)の関係	イ李 文相	11/15

講演・講座



松陰先生を学ぼう

①松陰に親しむ会

■とき 8月4日(日) 午前9時15分～11時40分

■ところ 市民館小ホール

■内容 「吉田松陰の生涯と業績」海外渡航の失敗～

指導者 弘實孝則(萩松朋会会員)

■持参品 松陰読本(当日会場でも販売)

■定員 90人程度

■申込期限 7月25日

②子どもが学ぶ松陰先生

■とき 8月10日(土) 午前9時～正午

■集合場所 松陰神社松陰記念館

■内容 吉田松陰誕生地ほか史跡見学、解説

■対象者 小学3～6年生 ※保護者も参加できます。

■定員 30人程度

■申込期限 7月26日

■申込方法 住所、氏名、電話番号(②は、学校名、学年、保護者名も)をFAXまたは

ハガキで郵送

主催・申し込み

〒758・0011 萩市椿

東1159・31 山口県教育会萩支部(25・7548、

FAX兼) 鈴木

スポーツ



市営プール開放

2つの市営プールを、次のとおり無料で開放していますので、ご利用ください。

①土原プール

■とき 8月31日(土) まで 午前10時～午後5時

■ところ サンライフ萩横

②むつみB&G海洋センター

■とき 8月31日(土) まで 午前10時～午後6時(毎週月曜日、祝日は休み)

※7月19日(金)までは土・日曜日のみ開放。

■ところ むつみB&G体育館横

■対象者 いずれも小学生以上(小学生以下は保護者または引率者同伴)

①問い合わせ

②むつみ総合事務所地域振興

(26・1333)

部門

(08388・60211)

イベント



福栄地域商工祭

アットホームなお祭りので、楽しいイベントや体験コーナーも用意しています。

■とき 7月21日(日) 午前9時～午後2時

■ところ 道の駅「ハピネスふくえ」

■内容 新鮮野菜市、各種飲食物販売、菓子や米のすくい取り、子どもの遊び場(子供用プールなど)、スイカ割り

▽午前11時～、体験コーナー(竹細工、萩焼、鱒のつかみ

捕り▽午後0時30分～、先着30人)など

※一部イベントや体験コーナーは料金が必要です。

■主催・問い合わせ

萩・阿西商工会

(54・5500)

須佐夏まつり

○祇園祭(前夜祭)

■とき 7月25日(木) 午後6時～9時30分

■ところ 松崎八幡宮

■内容 祇園踊り(子ども踊り)の奉納、夜店

○祇園祭(祇園車巡行)

■とき 7月26日(金) 午後0時30分～4時

■ところ 松原～浦西

■内容 2台の祇園車が巡行

○須佐湾大花火大会

■とき 7月28日(日) 午後8時～9時10分

■ところ 須佐漁港

■内容 約5000発の花火、ツイエイト(ヒップ・ホップ・アーティスト)のライブ、龍神太鼓・弥富、よさこい踊りなど

■ところ 須佐漁港(JR須佐駅から海側に車で2分)

■内容 活イカ直売市、するめ干し体験、さざえのつかみ取り、男命いかレース、お楽しみ抽選、シーカヤック体験など

※男命いかを味わう会(先着40人、参加料1500円)の参加者を当日募集します。

■主催 須佐男命いか祭り実行委員会

①問い合わせ

ハローフレンズまつり

ハローフレンズでは、障がい者と地域住民の交流を図る目的で開催します。

■とき 7月26日(金) 午後3時30分～5時30分

■ところ ハローフレンズ(山田駐在所隣)

■内容 綿菓子、焼き鳥、かき氷、ゲームなど

※駐車場はありません。

■主催・問い合わせ

ハローフレンズ

(22・3175)

須佐男命いか祭り

活イカの直売やイカ料理、イカレースなど、須佐で獲れる新鮮な男命いかを堪能できます。

■とき 7月27日(土) 午前9時～午後3時

■ところ 須佐漁港(JR須佐駅から海側に車で2分)

■内容 活イカ直売市、するめ干し体験、さざえのつかみ取り、男命いかレース、お楽しみ抽選、シーカヤック体験など

※男命いかを味わう会(先着40人、参加料1500円)の参加者を当日募集します。

■主催 須佐男命いか祭り実行委員会

①問い合わせ

ハローフレンズまつり

ハローフレンズでは、障がい者と地域住民の交流を図る目的で開催します。

■とき 7月26日(金) 午後3時30分～5時30分

■ところ ハローフレンズ(山田駐在所隣)

■内容 綿菓子、焼き鳥、かき氷、ゲームなど

※駐車場はありません。

■主催・問い合わせ

ハローフレンズ

須佐総合事務所産業振興部門

(083887・6・2219)

かがやき納涼祭

「かがやき拡がる笑顔の輪」をテーマに開催します。

■とき 7月27日(土) 午後6時～8時30分(雨天中止)

■ところ かがやき前駐車場

■内容 盆踊り、屋台、各種ゲーム、もちまき大会など

■主催 萩市社会福祉事業団

①問い合わせ

萩・福祉複合施設かがやき(24・4111)

ひまわりロードフェスタ

むつみ地域の伏馬(ふすま)山麓に今年も10万本のひまわりを植栽し、満開時期にあわせて「ひまわりロードフェスタ」を開催します。

ひまわり写真コンテストの作品応募も受け付けていますので、カメラ片手にお越しください(応募期限8月31日)。

■とき 7月28日(日) 午前9時30分～午後3時

■ところ 萩市むつみ物産販売交流施設(高佐下ひまわりロードそば、むつみ昆虫王国

入口

■内容 ひまわりスケッチ大会、折り紙コーナー、地元新鮮野菜、焼きトウモロコシ、焼き鳥、鮎の塩焼き、夏野菜カレー等の販売

■主催 ひまわりロードフェスタ実行委員会

①問い合わせ

むつみ総合事務所産業振興部門(083888・6・0211)

萩高校合唱部定期演奏会

混声合唱を中心に、ミュージカルや独唱などの演奏会を開催します。

■とき 7月28日(日) 午後2時～4時

■ところ 市民館大ホール

■内容 【1部】コンクール曲「ここにいる」、【2部】ミュージカル「魔法にかかられて」、【3部】愛唱歌など

■入場料 一般700円、学生300円

■主催・問い合わせ 萩高等学校合唱部(22・0076) 有富

萩博物館

特別展

トレジャーアニマル探究記

―海と山に珍獣・希少生物を求めて―

世界中の「珍獣・希少生物」を約200種類、250点もの標本や写真で紹介。特に、次の5点はお見逃しなく。

9月8日(日)まで

◆まぼろしの「生きている化石」インドネシアシーラカンス

大昔に絶滅したと思われるが、1938年アフリカ、1997年インドネシアで発見された。新種発表のものになった標本からつくられた貴重な複製を公開。

◆世界がもつめる永遠の珍獣 ジャイアントパンダ

絶大な人気を誇るスーパースター珍獣。「世界三大珍獣」の1つとして語り継がれる。

◆沖縄がほころぶ山原の珍鳥 ヤンバルクイナ(県初公開)

世界中で沖縄本島の「山原地方」(島の北部)だけにすむ貴重な鳥、1981年学芸や世間に発表された。

◆秘境にひそむ奇跡の肉食獣イリオモテヤマネコ(県初公開)

全世界で沖縄の西表島に約



ジャイアントパンダ
剥製：国立科学博物館



インドネシアシーラカンス
複製：北九州市立自然史・歴史博物館

ヤンバルクイナ
剥製：沖縄県立博物館・美術館

100頭しかない貴重な特別天然記念物。国内有数の希少な剥製を限定公開。

◆剥製がこの世にひとつもない…必見&究極のまぼろしの鳥

人間のせいではないへん悲惨な絶滅した動物として有名な、絶滅動物のシンボル。

○関連イベント

◆トレジャーアニマル探究クイズ

展示室を進みながらクロスワードパズルを解いて応募すると、各週のクイズ正解者の中から抽選で毎週10人に特製トレジャーアニマル缶バッジが当たります。クイズは毎週変わります。

■とき 会期中の平日(8月

10日～18日は除く)

■開館時間 午前9時～午後5時(入館は午後4時30分まで)

※会期中無休。

■観覧料 大人500円、高・大学生300円、小・中学生100円

※駐車場は有料ですが、市民は無料です。市民であることを証明する書類(免許証等)の提示が必要です。市民が同乗している場合も無料です。

025・6447



むつみ農産物フェスタ

むつみ地域には、千石台だ
いこん、山口あぶトマトをは
じめ、人参、ジャガイモ、ス
イカなどたくさん農作物が
あります。農産物を広く皆さ
んに知っていただくため試食
販売のイベントを行います。
同時開催として、「ひまわ
り収穫祭」で花の無料持ち帰
りができます。

■とき 8月4日(日) 午前
9時30分～午後2時

■ところ 萩市むつみ物産販
売交流施設(高佐下ひまわり
ロードそば、むつみ昆虫王国
入口)

■内容 農作物試食・販売
農作物の糖度・重量あて、地
域特産品販売など

■主催 むつみ農産物フェス
タ実行委員会

①問い合わせ

むつみ総合事務所産業振興部
門(083388・6・0211)

長岡あゆみピアノリサ イタル

~ Russian Music ~

萩市出身で、モスクワ音楽
院大学院を卒業し、帰国後、
各地でソロを中心に演奏活動
に取り組んでいます。このた
びロシア音楽だけを集めたソ
ロリサイタルを開催します。

■とき 8月11日(日) 午後
2時～4時

■ところ サンライフ萩

■内容 チャイコフスキー、
ショスタコービッチ、ラフマ
ニノフ等のロシア音楽

■入場料 2000円、高校
生以下1000円(当日50
0円増)

■チケット販売所 アトラス
萩、萩楽器店ほか

①主催・問い合わせ

長岡あゆみコンサート実行委
員会(080・8231・14
62)長岡

※7月27日(土) 午後2時か
ら山口市のクリエイティブ・
スペース赤れんがでも開催。

萩往還せせらぎコン サート

NHKみんなの歌の「ふぎ
とひよこ」でお馴染みの箏を
奏でるシンガーソングライ

県立萩美術館・浦上記念館

黄河と泰山—中華文明 の源と世界遺産

8月25日(日) まで

山口県・山東省友好協定締
結30周年を記念して、中国の
象徴的自然資源である黄河と
泰山に育まれてきた、山東省
の悠久の歴史・文化を80件の
文物で紹介いたします。

■開館時間 午前9時～午後
5時(入館は午後4時30分まで)

■観覧料 一般1000円、
学生(19歳以上)・70歳以上
800円、18歳以下は無料

■休館日 月曜日(7月15日、
8月5日、12日は開館)



白陶罍(土製、高さ42cm)
新石器時代・龍山文化
山東省文物考古研究所蔵

浮世絵ウィーク

「浮世絵って、なあに？」
をテーマに、展示やワーク
ショップを開催します。

◆特集展示「浮世絵って、なあ
に？」

■とき 7月30日(火)～9
月1日(日)、▽普通展示室

■観覧料 一般300円、学
生200円

※陶芸、東洋陶磁など普通展
示が観覧できます。

◆浮世絵入門講座

浮世絵界を代表する研究者
による浮世絵の解説。

■とき 8月2日(金) 午後
1時30分～3時、▽講座室

■講師 浅野秀剛(大和文
華館館長)

■定員 80人(当日先着順)

◆浮世絵版画の摺り実演・体
験ワークショップ

老舗版元による浮世絵版画
の作り方の解説、摺り実演の
見学後、実際に摺りを体験。

■とき 8月3日(土) 午前
10時～午後3時30分、4日

(日) 午前10時～午後0時30

分、▽講座室ほか

■講師 渡邊章一郎、林勇介
(渡邊木版美術画館)

■対象者 両日参加できる小
学生以上の方20組(先着順)

※小学生は保護者同伴。

■参加料 200円(保険料)

■応募方法 参加者全員の氏
名、年齢(学年)、住所、電
話・FAX番号を記入しFAX

X(24・2403)

◆千代紙を使ったワーク
ショップ

江戸時代から続く老舗の版
元に伝わる伝統的な図柄の千
代紙を使い、ぼち袋や文庫本

ブックカバーを制作。

■とき 8月5日(月) 午後
1時30分～4時、6日(火)

午前9時30分～正午、午後1
時30分～4時、▽エントラン

スホール(随時受付)

■講師 山崎文代、渡辺千年
(いせ辰)

◆ギャラリートーク「はじめ
ての浮世絵」

学芸員による解説。

■とき 8月7日(水)、8
日(木) 午前11時～正午
※観覧料が必要です。

ツインシネマ 上映案内

☎26・6705 ★年中無休

- オブリビオン 上映中～7/19
- 名探偵コナン 絶海の探偵(プライベートアイ) 上映中～7/26
- ワイルド・スピード ユーロ・ミッション 上映中
- 図書館戦争 7/20～8/16
- 映画クレヨンしんちゃん 7/27～8/23
- バカうまっ!B級グルメサバイバル!!
- ワールド・ウォー Z 8/10～ロードショー
- スマーフ2 アイドル救出大作戦! 8/16～ロードショー

■上映案内(24時間) ☎26・6706

- ところ 旭活性化センター
- 出演者 真依子(箏、弾き語り)、落合さとこ(ピアノ)、弾き語り、須藤かよ(アコーディオン)
- 入場料 1000円(小学生以下・75歳以上は無料)
- ①主催・問い合わせ

秋・真依子さんのコンサートを開催します。

会(050・3448・464)

通行規制にご協力を!

7月7日の大雨により、県道11号萩篠生線の第2リサイクルセンター付近の道路が崩落し、現在、その区間が全面通行止めとなっております。萩・むつみ・福栄間の迂回路は次のとおりです。

- ①川上～福井下(市道立野福川線～市道生野高坂線)
- ②阿武町奈古～紫福(大規模林道波佐阿武線・通称スーパー林道)
- ③阿武町奈古～阿武町福田下(県道14号益田阿武線)



1) 久保

萩夏まつり

盛り上げられ萩の夏を思い出に

①萩・日本海大花火大会

■とき 8月1日(木)午後8時～9時

■ところ 萩商港、菊ヶ浜沖

■内容 日本海を背景に北浦最大約7000発の花火

◆萩・日本海大花火大会の駐車場

【有料駐車場】

■萩高・萩西中グラウンド、萩博物館駐車場、指月第一駐車場、菊ヶ浜駐車場、市営新堀駐車場(時間料金)、菊ヶ浜街区公園前駐車場(旧測候所)

■料金 1000円(整理料)

※午後5時～10時

【無料駐車場】

■浄化センター、中央公園駐車場(午後6時～)、明倫小グラウンド、市役所前庭駐車場、市役所第3駐車場

※中央公園駐車場以外は、午後5時～10時。

※天候やグラウンドの状況により利用できない場合があります。 ※会場行きの有料シャトルバス

ス(萩総合庁舎前)萩市役所前萩バスセンター→花火大会(会場)をご利用ください。

②市民総踊り

今年ヨイシヨコシヨパレードは、コンテスト形式で開催します。

■とき 8月2日(金)

■ところ 吉田町、田町商店街

■内容 ヨイシヨコシヨ総おどり(午後6時50分～)、トコトニヤレ節(8時40分～)、よさこい維新(9時5分～)

③夏の伝統行事

■とき 8月3日(土)午後6時～

■ところ 吉田町・田町商店街・住吉神社

■内容 お船謡巡行(浜崎を午前11時出発)、住吉みこし、踊り車、のんた大提灯パレード

■主催 萩夏まつり実行委員会

④問い合わせ

萩商工会議所 (25・3333)

保健ガイド

■問い合わせ 健康増進課 ☎26-0500、各総合事務所

萩	地域	※保セは保健センター ●は母子関係の行事
16	◎	こころの相談日(要予約) 10:00～萩市保セ
17	◎	糖教大学① 12:45～萩市保セ
18	◎	●5か月児相談 9:30～萩市保セ
		こころの相談日(要予約) 13:30～萩市保セ
19	◎	●子育て輪作り(川島・土原・江向・橋本町・唐樋町・御許町) 10:00～中央公園
22	◎	●母子相談室 9:30～萩市保セ
23	◎	こころの相談日(要予約) 10:00～萩市保セ
		●子育て輪作り水遊び(山田地区) 10:00～萩市保セ
		江向体操教室 13:30～江向1区公会堂
24	◎	男性の料理教室 10:00～萩市保セ
		糖教大学② 13:30～萩市保セ
25	◎	●10か月児相談 9:30～萩市保セ
		堀内健康教室 13:30～堀内公会堂
		●ママ友の会 おひさま(H24.10～12月生まれ) 13:30～萩市保セ
26	◎	三見手水川健康教室 9:30～手水川公会堂
		●子育て輪作り水遊び(越ヶ浜・小畑地区) 10:00～漁協越ヶ浜支店裏 漁協せり場
		今古萩タマちゃん体操会(栄養編) 13:30～今古萩公会堂
30	◎	こころの相談日(要予約) 10:00～萩市保セ
		●子育て輪作り水遊び(樽屋町・今魚店町・細工町・塩屋町・恵美須町・米屋町・津守町・吉田町・熊谷町・五間町・田町・古萩町・今古萩町・北古萩町・城東町・浜崎町・東浜崎町) 10:00～萩市保セ

田万川・須佐	地域	
16	◎	健康ちょきん教室 10:00～田万川保セ
17	◎	おや自炊教室 10:00～田万川保セ
18	◎	須佐元気もりもり体操 9:30～須佐保セ
19	◎	弥富元気もりもり体操 9:30～やまびこ
		みんなの健康運動教室 14:00～須佐公民館
22	◎	弥富脳がよるこぶ会 10:00～弥富公民館
23	◎	男の生き活きリハ会 13:30～須佐保セ
		室内運動教室 13:30～田万川体育館
29	◎	弥富ウエルネス教室 9:30～弥富公民館

川上・旭	地域	
18	◎	佐々並健康運動教室 9:00～旭活性化セ

むつみ・福栄	地域	
毎週	◎	●のびのび会 10:00～福栄保セ
17	◎	●乳幼児相談 10:00～福栄保セ
25	◎	福栄楽しく体を動かす会 13:30～福栄保セ

萩健康福祉センター	☎25-2667	
23	◎	心の健康相談(要予約) 13:00～
24	◎	酒害相談(お酒に関する困り事相談) 13:00～

ケーブルテレビ放送予定

★毎週木曜日放送・金曜日再放送 広報課 ☎25-3178

◆行政番組「マイたうん萩」(10分間)

- 18◎ 萩博物館「トレジャーアニマル探究記」
- 25◎ シリーズ 国民健康保険

スポーツガイド



20	◎	山口県中学校選手権大会(～26日) 県内各会場
21	◎	●国民体育大会中国ブロック大会(ビーチバレー競技) 9:30～菊ヶ浜海水浴場
		●北浦少年野球大会 ～7/28 8:00～萩スポーツ広場
27	◎	●萩市近郷中学生卓球選手権大会 9:00～市民体育館
		●萩市小学生卓球大会 9:00～市民体育館

図書館ガイド

萩図書館 ☎25-6355
須佐図書館 ☎08387-6-5500
明木図書館 ☎55-0314

18	◎	波田竜馬君イラスト展「自閉症のぼくの怪獣アートの世界」 9:30～ 須佐図書館
毎週	◎	レファレンス専門員による「夏の歴史館」 13:30～ 萩図書館
		14:20～
19	◎	まなぼう館でレッツチャレンジ! 16:30～ 須佐図書館
17	◎	としょかん通信をつくろう 15:30～ 明木図書館
21	◎	夏休み子ども教室 ～8/31 9:30～ 明木図書館
24	◎	写真展「明木の石仏様」～9/1 9:30～ 明木図書館
		こわ～いかぞえうた 10:30～
26	◎	子ども読書活動推進事業研修会 10:00～ 萩図書館
31	◎	絵本カバーでうちわをつくろう 10:30～ 明木図書館

【休館日】 須佐図書館:16◎、17◎、22◎、29◎
明木図書館:16◎、17◎、22◎、28◎、29◎

子育てガイド



◆児童館(25・1025) 休館日:毎週◎

毎週	◎	子育てアドバイス 10:00～
毎週	◎	おはなしの森(子ども図書館) 11:00～
18	◎	ピヨピヨ「砂場で遊ぼう」 10:30～11:30
20	◎	おはなし会草の芽(子ども図書館) 15:00～
24	◎	夏休み宿題大作戦(要申込)～26日 10:00～12:00
		だんすダンス! 18:45～20:15
25	◎	子育て相談 10:30～11:30
		ところてん作り(定員:30人、参加料:100円、エプロン・タオル・三角巾・お茶持参) 10:00～12:30
27	◎	おはなし会おひさま(子ども図書館) 15:00～
31	◎	クラフトバッグを作ろう(定員:20人、参加料:300円) 13:30～16:30

◆子ども発達支援センター からふる(22・2877)

16	◎	おもちゃ図書館開館日 10:00～15:00
16	◎	発達相談日 10:00～12:00
		絵本の読み聞かせ「ガタンゴトン」 11:00～11:30
23	◎	親子遊び「ぼっぼの会」(水遊び・プール遊びをしよう) 10:30～11:30



日 月 火 水 木 金 土
 1 2 3 4 5 6
 7 8 9 10 11 12 13
 14 15 16 17 18 19 20
 21 22 23 24 25 26 27
 28 29 30 31

情報カレンダー



萩・阿武
 健康
 ダイヤル24

24時間年中無休で健康や医療に関する相談を受け付けています。
 ☎ 0120・506・322
 (通話料・相談料無料)

夜間・休日当番医

●萩市主催・共催の行事

16(火)	○心配ごと相談 (9:30~/福栄コミュニティセンター)	外科 萩市民(椿) 25・1200 内科 波多野(堀内) 25・2788
17(水)	○年金出張相談 (10:00~/田万川総合事務所)	外科 萩むらた(今古萩町) 25・9170 内科 わたぬぎ(東浜崎町) 25・2020
18(木)	●行政相談 (10:00~/むつみコミュニティセンター、13:00~/むつみ農村環境改善センター)	外科 都志見(江向) 22・2811 内科 中坪(今魚店町) 22・5430
19(金)	●行政相談 (10:00~/弥富交流促進センター)	外科 玉木(瓦町) 22・0030 内科 山本(椿東) 26・0077
20(土)	○参議院議員通常選挙 繰上投票日 (7:00~/大島・相島・見島地区)	外科 花宮(平安古町) 25・8738
	○須佐湾遊覧船夏の定時運行 7/14~8/25(7/27・28を除く毎週土・日曜日、祝日) (10:00~/須佐漁港)	内科 萩市民(椿) 25・1200
	○おかあさんカントート in 萩 ~21日 (10:10~/、21日は9:30~/市民館ほか)	
	○たまち土曜夜市(27日) (18:00~/田町商店街)	
21(日)	○参議院議員通常選挙 投開票日 (7:00~/各選挙会場)	外科 兼田(吉田町) 22・1113
	○福栄地域商工祭 (9:00~/道の駅「ハピネスふくえ」)	内科 萩むらた(今古萩町) 25・9170 小児科 いわたに(椿東) 24・2100 産婦人科 都志見(江向) 22・2811 歯科 沢村(江向) 22・1223
		外科 かわかみ(椿東) 21・7538 内科 藤原(土原) 22・0781
22(月)		外科 玉木(瓦町) 22・0030 内科 市原(塩屋町) 22・0184
23(火)	○心配ごと相談 (13:30~/総合福祉センター)	外科 萩市民(椿) 25・1200 内科 中嶋(今古萩町) 22・2206
24(水)	●無料法律相談 (10:00~/市役所)	外科 都志見(江向) 22・2811 内科 柳井(橋本町) 22・0748
25(木)	●行政相談 (13:30~/川上公民館) ○須佐夏まつり ~28日 (18:00~/松崎八幡宮ほか)	外科 MP萩(堀内) 24・0082 内科 全真会(玉江浦) 22・4106
26(金)	○ハローフレンズまつり (15:30~/ハローフレンズ)	外科 池本(玉江浦) 25・7575 内科 わたぬぎ(東浜崎町) 25・2020
27(土)	○須佐男命いか祭り (9:00~/須佐漁港)	
	○きれいなまち・萩推進市民会議美化活動 (9:00~/明木・ひばり峠)	
	○かがやき納涼祭 (18:00~/かがやき前駐車場)	
28(日)	●萩・菊ヶ浜 砂の芸術祭 (8:45~/菊ヶ浜海水浴場)	外科 めづき(土原) 22・2248
	○ひまわりロードフェスタ (9:30~/むつみ物産販売交流施設)	内科 波多野(堀内) 25・2788
	●萩・ヨットレース2013 (10:00~/菊ヶ浜沖) 産婦人科 なかむら(熊谷町) 22・1557 ○萩高校合唱部定期演奏会 (14:00~/市民館大ホール) 歯科 いまだ(今古萩町) 26・2771 ○須佐湾大花火大会 (20:00~/須佐漁港)	
29(月)		外科 田町(東田町) 24・1234 内科 萩慈生(玉江) 25・6622
30(火)	○心配ごと相談 (13:30~/総合福祉センター)	外科 兼田(吉田町) 22・1113 内科 市原(塩屋町) 22・0184
31(水)		外科 平岡(新川東) 25・7100 内科 中坪(今魚店町) 22・5430

阿北地区
 休日当番医
 AM8:30~PM5:30

21日(日) すさ(須佐) [内科] 08387・6・3376
 28日(日) 松原(須佐) [内科] 08387・6・5055

※阿北地区(川上・田万川・むつみ・須佐・旭・福栄地域)

※小児科は、21日以外、内科で対応します。
 ※夜間・休日当番医の診療時間は翌朝8時まで。
 歯科は午前9時~正午。
 ※救急医療は急患のためのものです。

■当番医が緊急やむを得ず変わった場合

外科、内科、小児科、産婦人科は消防テレホンサービス(☎ 25・7474)、歯科は萩市消防本部(☎ 25・2772)で確認してください。

慶弔だより

congratulation

お誕生おめでとう

赤ちゃん

保護者

住所



congratulation

ご結婚おめでとう

夫の氏名

妻の氏名

住所



condolence

お悔やみ申し上げます

氏名

年齢

死亡日

住所



～太陽の光をいっぱい浴びて～

小川の桃「サンピーチ」



田万川地域の南西部の標高150～270mに位置する平山台では、粘土質で有機質に富んだ恵まれた土を活かして、桃、梨、栗、ブドウ等のおいしい果物を栽培しています。平山台の果物の生産は、昭和32～33年に有志により手開墾で桃を植栽したのが始まりです。中でも桃は県内最大の産地であり、JAあぶらんど萩小川育桃会では、組合員9戸、約8haで桃を栽培しています。

7月中下旬から本格出荷が始まる「小川サンピーチ」。その名のとおり、果実に袋をかけず果実に直接太陽の光が十分に当たるように栽培しており、色上がりが良く、甘くて日持ちがいいのが特徴です。

品種は、「夢富士」「あかつき」「白鳳」「長沢白鳳」「よしひめ」「川中島白桃」とリレーされ、今年は約75トンの出荷を目指しています。桃のおいしい食べ方ですが、桃は、冷やしすぎると味が落ちるので、食べる直前に1～2時間程度冷蔵庫で冷やすといいでしょう。

表紙

ウィリアムソン教授夫妻 顕彰碑除幕式

長州ファイブなどロンドン大学 留学生の恩人

7月2日、英国のロンドン郊外ブルックウッド墓地で、150年前の幕末に長州ファイブら日本人留学生を支援したロンドン大学のアレキサンダー・ウィリアムソン教授夫妻の顕彰碑除幕式が行われました。

顕彰碑(写真左)のそばには萩藩の山崎小三郎(写真右から3番目)ほか佐賀・土佐・徳山藩士4人の墓があり、除幕式では野村市長、藩士の子孫などが日本人留学生の墓前に献花しました(写真上)。

■人の動き(平成25年6月末日)

人口/52,784人(前月比-19)男/24,191人(前月比-14)
女/28,593人(前月比-5)世帯数/24,262世帯(前月比-2)
出生/27人 死亡/65人

本人または親族の方の承認を得たもののみ掲載しています。(敬称略)

※6月16日～6月30日受付分