

萩博物館 冬期企画展

ヒストリカル スターズ

Historical
Stars

— 萩の先人たちが見た星空 —

2022
12/24日 ▶ 2023
3/5日

9:00AM ▶ 5:00PM (入館は4:30PMまで)

休館日 年末年始(2022年12月30日～2023年1月1日)、
2023年1月～3月8日(水)の毎週水曜日、1月26日(木)、1月27日(金)

萩博物館



〒758-0057 山口県萩市大字堀内355番地

TEL:0838-25-6447 FAX:0838-25-3142 E-mail:muse@city.hagi.lg.jp

主催:萩博物館特別展・企画展開催実行委員会 共催:萩市、萩市教育委員会

後援:山口県、山口県教育委員会、NHK山口放送局、MYV山口放送、TYS テレビ山口、yab山口朝日放送、F山口エフエム山口、はあぶビジョン、株式会社エフエム萩

当館は、館内の部分換気、手触れ箇所の消毒・清掃のほか日本博物館協会の「博物館における新型コロナウイルス感染症拡大予防ガイドライン」に沿った対策をとっています。発熱などの風邪症状時の来館自粛、マスク着用、手指の消毒、検温などにご協力をお願いします。

参加費
無料
要観覧料

ナゾ解きミッション

先人からの挑戦状
～謎の星の正体を追え～

展示室に設置されているクイズに答え、
謎の星の正体をつきとめよう!

萩博物館 冬期企画展

ヒストリカルスターズ

Historical Stars

— 萩の先人たちが見た星空 —

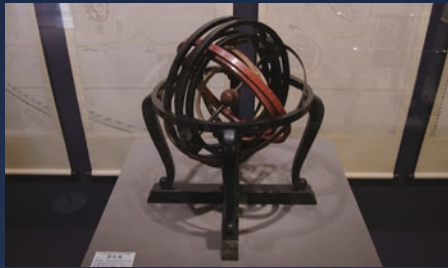
か が や い ふ よ し だ し ょ う い ん も う り て る も と
人々は昔から夜空を見上げ、輝く星々に憧れや畏怖を抱いてきました。吉田松陰や毛利輝元などの萩ゆかりの歴史上の人物も見上げていた古の星空を再現したシミュレーション映像や、江戸時代の天体観望に使われた道具、彗星・流星群の観望記録などの歴史資料のほか、現代の萩で撮影された天体写真を公開します。



▲ 萩藩士三戸茂内が悪星として描いた「ドナティ彗星」(萩博物館蔵)



▲ 渋川春海が作成した日本初の天文実測図「天文成象」(萩博物館蔵・おがわは苦集)



▲ 江戸時代の天体観測アイテム「渾天儀」(萩博物館蔵・おがわは苦集)



▲ 毛利輝元が観た星空再現映像



▲ NPO萩まちじゅう博物館天文班が撮影した天体写真

ナゾ解きミッション 先人からの挑戦状 ～謎の星の正体を追え～

博物館で見つけた謎の手紙。そこには「2023年萩に“謎の星”が現れる。」と記されていた。展示室で配布される手紙(ワークシート)を持って、資料や解説を読み解き、“謎の星”の目撃者になろう。

参加方法 展示室入口でワークシートとバインダー、鉛筆をお受け取りください
場 所 萩博物館 企画展示室
料 金 無料(ただし、観覧料は必要)

日 時 会期中の開館日はいつでも

本物の星空を観望しよう!!

星の会

天気が良ければ、昼間は太陽の黒点やプロミネンスを、夜は満天に輝く星たちを観望できます。

場 所 萩博物館 天体観望室
日 時 休館日を除く毎週金曜日
昼の部/1:00PM~4:30PM
夜の部/7:30PM~9:00PM
時間内はいつでも出入りできます。

料 金 無料

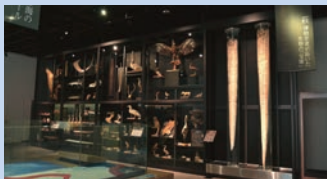
参加費
無料



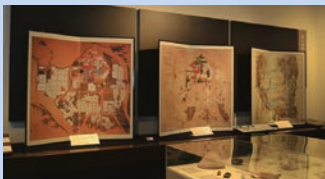
▲ 大口径反射望遠鏡

常設展示

萩の歴史・自然・文化をテーマに、広域萩のルーツやアイデンティティーに関わる目玉資料を一挙公開。萩の自然環境やいきもの、先人たちがつむいできた萩の歴史文化を学ぶことができます。



▲ 故・田中市郎の生物コレクションと深海魚リュウグウノツカイタワー



▲ 萩城下町の発展の後をたどることができる江戸時代の城下町絵図

特集展示

発掘調査で明らかとなった恵美須ヶ鼻造船所跡

恵美須ヶ鼻造船所跡と地理的環境の歴史、発見された遺構を写真や図で紹介し、19世紀代の萩焼・小畑焼を中心に遺物や各遺構に関連する資料を展示します。

場 所 萩博物館 人と自然の展示室
日 時 2022年12月17日(土)~
2023年3月21日(火)



▲ 恵美須ヶ鼻造船所跡



交通アクセス ※当日の運行状況をご確認ください。

◎ 車 : 中国自動車道美祿東JCT・小郡萩道路(無料) 絵堂ICより約25分
◎ バス : JR新山口駅より直行バス約60分、路線バス約90分 (萩バスセンター及び萩・明倫センターよりタクシー約5分/徒歩約20分)



開館時間/ 2022年12月24日(土)~2023年3月5日(日)
午前9時~午後5時(入館は午後4時30分まで)

休 館 日 / 年末年始(2022年12月30日~2023年1月1日)、
2023年1月~3月8日(水)の毎週水曜日、1月26日(木)、1月27日(金)

観 覧 料 / 大人/520(410)円 高校・大学生/310(250)円 小・中学生/100(80)円、
未就学児 無料 ※()内は割引料金
[団体割引20名以上] 20% [障がい者割引] 20%

駐 車 場 / 有料 ※ただし萩市民は無料
普通自動車(軽自動車を含む) 93台(1回310円)
大型自動車(マイクロバスを含む) 8台(1回1,050円)

萩博物館

〒758-0057 山口県萩市大字堀内355番地
TEL:0838-25-6447 FAX:0838-25-3142 E-mail:muse@city.hagi.lg.jp
公式ホームページ <http://www.city.hagi.lg.jp/hagihaku/>

