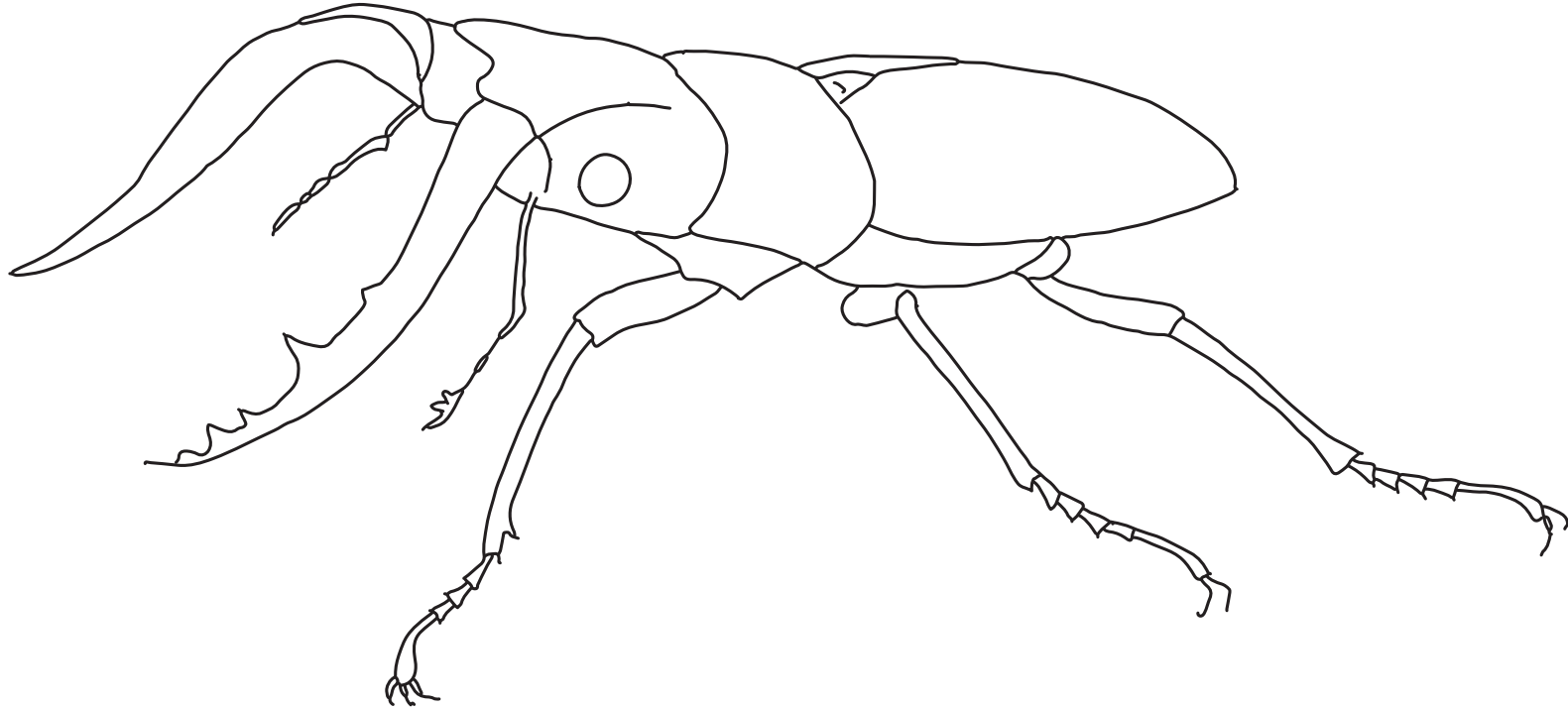


【クワガタ】



はぎ博昆虫作品コンクール 応募用紙 【応募期間】 令和3年(2021)7月10日(土) ▶ 令和3年(2021)9月20日(月祝) 【応募先】 下記まで郵送してください。〒758-0057 山口県萩市堀内355 萩博物館「はぎ博昆虫作品コンクール」係

①参加する部門 (○をつける) <small>さんか ぶもん</small> 絵画の部 / ぬりえの部 / 写真の部 <small>かいが ぶ しゃしん ぶ</small>		⑤メッセージ <small>さくひん おも</small> (作品にこめた思いや、かいた虫の種類など、伝えたいことがあれば書いてください) <small>むし しゅるい つた いか</small>
②年代 (○をつける) <small>ねんだい</small> 幼児(未就学児) / 小学校低学年 / 小学校高学年 / 中学生以上 <small>ようじ みしゅうがくじ しょうがっこうていがくねん しょうがっこうこうがくねん ちゅうがくせいじょう</small>		
③名前 <small>ふりがな なまえ</small>	④お住まいの市区町村 <small>す しく ちょう ぞん</small> 市 区 町 村 <small>し く ちょう ぞん</small>	
⑥郵便番号 <small>ゆうびんばんごう</small>		⑧名前 <small>ふりがな なまえ</small>
⑦住所 <small>じゅうしょ</small>		⑨入賞したらほしい缶バッジ (○をつける) <small>にゅうしょう かん</small> カフトムシ / コカマキリ / ゴマダラカミキリ / ツクツクホウシ / ノコギリクワガタ / ルリモンハナバチ / ミカドアゲハ / ムカシヤンマ
入賞した時の賞品の送り先を書いてください (以下の情報は公開されません) <small>にゅうしょう とき しょうひん おく ざき いか じょうほう こうかい</small>		