

図版 1



1 カミナリイカ *Sepia (Acanthosepion) lycidas* Gray, 1849. 168mmML, 仙崎湾, 2012年10月16日, 天社博之採集, 萩博物館所蔵 (液浸:HH-Mo.00309), 写真 (石丸太一撮影)。



2 コウイカ *Sepia (Platysepia) esculenta* Hoyle, 1885. 104mmML, 仙崎湾, 2012年10月16日, 天社博之採集, 萩博物館所蔵 (液浸:HH-Mo.00555), 写真 (石丸太一撮影)。



3 ハリイカ (コウイカモドキ) *Sepia (Rhombosepion) madokai* Adam, 1939. 45mmML, 下関市吉見沖 (水深30m), 2012年9月27日, 園山貴之採集, 萩博物館所蔵 (液浸:HH-Mo.00147), 写真 (石丸太一撮影)。



4 エゾハリイカ *Sepia (Doratosepion) andreana* Steenstrup, 1875. 55mmML, 長門市油谷津黄沖, 2012年5月23日, 写真のみ (河野光久撮影)。



5 ヒメコウイカ *Sepia (Doratosepion) kubiensis* Hoyle, 1885. 61mmML, 山口県西沖 (対馬東沖), 2012年9月24日, やまぐち丸採集, 萩博物館所蔵 (液浸:HH-Mo.00484), 写真 (河野光久撮影)。



6 サガミコウイカ *Sepia (Doratosepion) appelloefi* Wulker, 1910. 108mmML, 萩市見島西沖, 2012年10月25日, 山本健也採集, 萩博物館所蔵 (液浸:HH-Mo.01923), 写真 (石丸太一撮影)。

図版 2



7 ヒョウモンコウイカ *Sepia (Doratosepion) pardex* Sasaki, 1914. 210mmML, 山口県西沖 (対馬東沖), 2012年9月3日, 写真のみ (山本健也撮影)。



8 シシイカ *Sepia (Doratosepion) peterseni* Appellöf, 1886. 105mmML, 萩市見島西沖, 2012年10月25日, 山本健也採集, 萩博物館所蔵 (液浸:HH-Mo.01919), 写真 (石丸太一撮影)。



9 ウデボゾコウイカ *Sepia (Doratosepion) tenuipes* Sasaki, 1929. 85mmML, 萩市見島西沖, 2012年10月25日, 山本健也採集, 萩博物館所蔵 (液浸:HH-Mo.01920), 写真 (石丸太一撮影)。



10 ボウズコウイカ *Sepia (Doratosepion) erostrata* Sasaki, 1929. 50~60mmML, 長門市青海島地先, 撮影日不明, 写真のみ (シーアゲイン提供)。



11 スジコウイカ *Sepia (Doratosepion) tokioensis* Ortmann, 1888. 約100mmML, 長門市青海島地先, 2008年1月13日, 写真のみ (足立 淳撮影)。



12 ミサキコウイカ *Sepia (Doratosepion) misakiensis* Wülker, 1910. 下関市豊浦町室津地先, 2007年4月11日, 写真のみ (土井啓行撮影)。

図版 3



13 ハナイカ *Metasepia tullbergi* (Appellöf, 1886)。約 50mmML, 下関市豊浦町室津地先, 2003 年 5 月 20 日, 写真のみ (土井啓行撮影)。



14 シリヤケイカ *Sepiella japonica* Sasaki, 1929。122mmML, 長門市通地先, 2012 年 10 月 26 日, 萩博物館所蔵 (液浸:HH-Mo. 00753), 写真 (石丸太一撮影)。



15 ミミイカダマシ *Sepiadarium kochii* Steenstrup, 1881。22mmML, 下関市豊浦町室津地先, 2007 年 4 月 17 日, 写真のみ (土井啓行撮影)。



16 ダンゴイカ *Sepiolo birostrata* Sasaki, 1914。8mmML, 長門市油谷川尻沖, 1988 年 5 月 17 日, 河野光久採集, 萩博物館所蔵 (液浸:HH-Mo. 00492), 写真 (河野光久撮影)。



17 ミミイカ *Euprymna morsei* (Verrill, 1881)。22mmML, 仙崎湾, 2012 年 10 月 24 日, 天社博之採集, 萩博物館所蔵 (液浸:HH-Mo. 00557), 写真 (石丸太一撮影)。



18 ヒメイカ *Idiosepius paradoxus* (Ortmann, 1881)。4mmML, 長門市油谷川尻沖, 1989 年 7 月 13 日, 河野光久採集, 萩博物館所蔵 (液浸:HH-Mo. 00546), 写真 (河野光久撮影)。

図版 4



19 ケンサキイカ (ゴトウイカ型) *Loligo (Photololigo) edulis* forma *kensaki* Wakiya & Ishikawa, 1921. 205mmML, 長門市沖, 1997年7月17日, 写真のみ (小林知吉撮影)。



20 ヤリイカ *Loligo (Heterololigo) bleekeri* Keferstein, 1866. 308mmML, 長門市三隅野波瀬地先, 2007年3月14日, 写真のみ (内田喜隆撮影)。



21 ジンドウイカ *Lololus (Nipponloligo) japonica* (Hoyle, 1885). 33mmML, 仙崎湾, 2012年10月24日, 天社博之採集, 萩博物館所蔵 (液浸:HH-Mo.00558), 写真 (石丸太一撮影)。



22 ウイジンドウイカ *Lololus (Nipponloligo) uyii* (Wakiya & Ishikawa, 1921). 64mmML, 下関市吉見沖 (水深30m), 2012年9月21日, 土井啓行採集, 萩博物館所蔵 (液浸:HH-Mo.00474), 写真 (石丸太一撮影)。

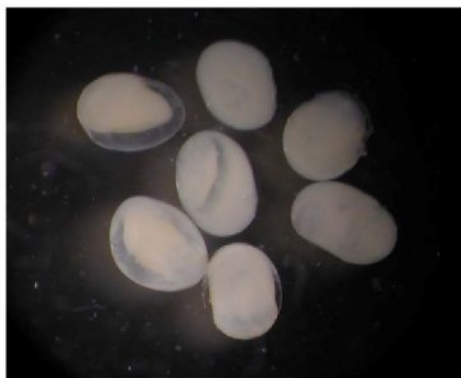


23 ヒメジンドウイカ *Lololus (Nipponloligo) sumatrensis* (Orbigny, 1835). 64mmML, 下関市吉見沖 (水深30m), 2012年9月21日, 土井啓行採集, 萩博物館所蔵 (液浸:HH-Mo.00533), 写真 (河野光久撮影)。



24 アオリイカ (シロイカ) *Sepioteuthis lessoniana* Férussac in Lesson, 1832. 69mmML, 長門市仙崎地先, 2012年10月9日, 山本健也採集, 萩博物館所蔵 (液浸:HH-Mo.00554), 写真 (河野光久撮影)。

図版 5



25 ホタルイカ (卵) *Watasenia scintillans* (Berry, 1911)。1.3~1.5mm 長径, 萩市見島北西沖, 1996年4月10日, 渡辺俊輝採集, 萩博物館所蔵 (液浸:HH-Mo.00547), 写真 (河野光久撮影)。



26 ホタルイカモドキ *Enoploteuthis* (*Paraenoploteuthis*) *chunii* Ishikawa, 1914。67mmML, 隠岐北沖*, 2012年7月25日, 島根県水産技術センター採集, 萩博物館所蔵 (液浸:HH-Mo.00551), 写真 (河野光久撮影)。*山口県日本海域ではないが, 近隣海域のため参考写真として掲載した。



27 カギイカ *Moroteuthis loennbergii* Ishikawa & Wakiya, 1914。対馬北東沖 (山口県北西沖), 2012年10月25日, やまぐち丸採集, 萩博物館所蔵 (液浸:HH-Mo.01921), 写真 (石丸太一撮影)。



28 ヤツデイカ *Octopoteuthis sicula* Rüppell, 1844。長門市青海島地先, 2010年5月20日, 写真のみ (田中百合撮影)。



29 ダイオウイカ *Architeuthis martensii* (Hilgendorf, 1880)。約1.2mML, 長門市油谷川尻, 2007年2月6日, 岡本和徳採集, 萩博物館所蔵 (液浸:HH-Mo.5108), 写真 (萩博物館撮影)。



30 スルメイカ *Todarodes pacificus* Steenstrup, 1880。225mmML, 長門市通地先, 2012年10月26日, 河野光久採集, 萩博物館所蔵 (液浸:HH-Mo.00752), 写真 (石丸太一撮影)。

図版 6



31 アカイカ *Ommastrephes bartramii* (Lesueur, 1821)。412mmML, 長門市三隅野波瀬地先, 2005年1月30日, 萩博物館所蔵(液浸:HH-Mo. 3589), 写真(堀成夫撮影)。



32 トビイカ *Sthenoteuthis oualaniensis* (Lesson, 1830)。121mmML, 長門市沖, 2008年7月30日, 写真のみ(河野光久撮影)。



33 ソデイカ *Thysanoteuthis rhombus* Troschel, 1857。429mmML, 長門市通地先, 2012年10月26日, 河野光久採集, 萩博物館所蔵(液浸:HH-Mo. 01922), 写真(石丸太一撮影)。



34 ユウレイイカ *Chiroteuthis (Chirothauma) picteti* Joubin, 1894。199mmML, 見島北西沖, 2012年10月12日, 落合晋作採集, 萩博物館所蔵(液浸:HH-Mo. 00751), 写真(石丸太一撮影)。



35 サメハダホウズキイカ *Cranchia scabra* Leach, 1817。75mmML, 阿武町筒尾地先, 2007年4月29日, 萩博物館所蔵(液浸:HH-Mo. 5080), 写真(堀成夫撮影)。



36 ゴマフホウズキイカ *Helicocranchia pfefferi* Massy, 1907。長門市青海島地先, 2009年4月20日, 写真のみ(秋山幸宏撮影)。

図版 7



37 マダコ *Octopus vulgaris* Cuvier, 1797。80mmML, 下関市豊浦町小串漁港, 2012年10月17日, 松尾圭司採集, 萩博物館所蔵(液浸:HH-Mo.00560), 写真(河野光久撮影)。



38 テナガダコ *Octopus minor* (Sasaki, 1920)。60mmML, 下関市彦島沖, 2012年11月2日, 土井啓行採集, 萩博物館所蔵(液浸:HH-Mo.05488), 写真(石丸太一撮影)。



39 スナダコ *Octopus kagoshimensis* Ortmann, 1888。30mmML, 長門市油谷津黄沖, 2012年7月9日, 写真のみ(河野光久撮影)。



40 イイダコ *Octopus ocellatus* Gray, 1849。35mmML, 仙崎湾, 2012年10月16日, 天社博之採集, 萩博物館所蔵(液浸:HH-Mo.00559), 写真(石丸太一撮影)。



41 ヨツメダコ *Octopus areolatus* de Hann, 1840。下関市蓋井島地先, 2007年4月6日, 写真のみ(久志本鉄平撮影)。



42 ヒョウモンダコ *Hapalochlaena fasciata* (Hoyle, 1886)。22mmML, 仙崎湾, 2011年7月29日, 森下敏夫採集, 萩博物館所蔵(液浸:HH-Mo.5102), 写真(内田喜隆撮影)。

図版 8



43 ミズダコ *Octopus (Enteroctopus) dofleini*
(Wüker, 1910)。325mmML, 萩市見島沖, 2010年1
月27日, 写真のみ(河野光久撮影)。



44 ムラサキダコ *Tremoctopus violaceus gracialis*
(Eydoux & Souleyet, 1852)。170mmML, 長門市三
隅野波瀬漁港, 2006年9月15日, 写真のみ(河野
光久撮影)。



45 アミダコ *Ocythoe tuberculata* Rafinesque,
1814。250mmML, 萩市越ヶ浜嫁泣漁港, 2004年1月
29日, 内田正男・小池松利・楢本博昭採集, 萩博
物館所蔵(液浸:HH-Mo.5104), 写真(堀 成夫撮
影)。



46 アオイガイ *Argonauta argo* Linnaeus, 1758。
37mmML, 長門市沖, 2010年9月4日, 写真のみ(河
野光久撮影)。



47 タコブネ *Argonauta hians* (Lightfoot, 1786),
1881。下関市豊浦町室津地先, 2006年10月12日,
写真のみ(土井啓行撮影)。