



150th
ANNIVERSARY
HAGI

広報 はぎ

5

May 2018
vol.315



参加者募集!

6月16日(土)~17日(日)

リーダーシップセミナーin萩

萩・明治維新150年祭

明治維新150周年 10月23日
まであと5カ月!

萩市では、明治維新150年を記念した人づくり事業として、「リーダーシップセミナーin萩」を開催します。

これは、世界で通用するグローバルリーダーの育成を推進する一般社団法人久野塾と共催で、首都圏等の社会人・学生とともにワークショップ等を行うものです。「志」ある皆さんのご参加をお待ちしています。

■とき 6月16日(土)~17日(日)

■内容 (予定)

日にち	内容
6月16日	・松陰神社上田名誉宮司による講話 ・ワークショップ① (テーマ:人生のオーナーになる~ビジョンを創造してみよう) ・交流会
6月17日	・ワークショップ② (テーマ:あなたのリーダーシップを高める ~5年後にどんなリーダーになっていたいか~)



昨年の久野塾の様子

- 参加料 5,000円(交流会に参加する場合は別途4,000円)
- 募集定員 40人
- 対象者 一般・学生
- 申込 メール、電話またはFAXで企画政策課へ申込
- 主催 萩市、一般社団法人久野塾
- 共催 萩・明治維新150年記念事業実行委員会
- 問合せ 企画政策課 ☎ 25-3342、FAX 26-3803、メール kikaku@city.hagi.lg.jp

募集!

市民提案型 明治維新150年記念事業

~「みんなの150年プロジェクト」を募集します~

市民等が主体的に行う企画事業を募集し、実施にかかる費用に対して一定の金額を助成します。

近代日本の扉を拓いた先達の歴史と維新の精神を次代に継承し、次なる萩物語を未来に語り継ぐため、柔軟な発想をいかした自主企画事業をお待ちしています。

■募集期間 5月1日~5月25日

■対象事業 事業採択後(6月中旬予定)~平成31年3月25日の期間に市内で実施し、広く市民等を対象とする記念事業にふさわしいイベントなど

■対象団体 市内を拠点に活動する市民団体等

■助成額 事業実施経費に対し、原則20万円を限度に助成
※対象経費の例:講師謝礼、器具類の借上代、広告印刷代等



昨年の市民提案型事業(萩城下町マルシェ)の様子

■問合せ 萩・明治維新150年記念事業実行委員会事務局(企画政策課内) ☎ 25-3102

募集!

本因坊戦関連企画「150年の歴史と碁を詠む」歌会参観者

萩・明治維新150年記念事業として行われる第73期本因坊戦の関連企画として、会津若松市と萩市の歌人が交流する「150年の歴史と碁を詠む」歌会の開催にあたり参観者を募集します。歌会では、歌人が、短歌を詠み、批評しあいます。当日は、参観者の方も、歌人の詠んだ歌に順位をつけ、投票できますので、ぜひ、ご参加ください。

■とき 5月15日(日) 13時30分から

■ところ 萩博物館講座室

■定員 10人程度

※事前に電話で参加申込が必要。

■問合せ 萩・明治維新150年記念事業実行委員会事務局(企画政策課内) ☎ 25-3102、FAX 26-3803

4月17日に日本ジオパークネットワーク（JGN）の正会員としての加盟を申請した。今後は、今月19日に幕張メッセでのプレゼンテーション審査に臨み、その後、夏に現地審査、9月に結果発表がある。

萩市は2年前に一度チャレンジしたが、加盟は見送られた。そのため、地域会議をはじめ、各所で萩市にジオパークが必要かどうかを繰り返し話し合い、保全、教育、地域振興に関わるさまざまな事業を、時には試行錯誤しながらも市民の皆さんとともにやってきた。

例えば、昨年度は公民館等を会場に46回、学校を会場に26回の出前講座を実施し、合計延べ1,901人の市民が受講した。更に、全12回の「萩ジオマスター講座」を実施することなどにより、地域内のジオパーク活動に対する市民の関心度が飛躍的に高まった。

一方、市としては加盟認定見送りの要因となった課題への対応を行い、JGNの正会員としての加盟認定への再チャレンジを、萩ジオパーク構想推進協議会で正式決定した。

「事務局の体制や大学等研究機関との連携が不十分」、「ジオパーク構想が萩市の“萩まちじゅう博物館構想”の一

部に見える」、「何を目標として、萩ジオパーク構想を推進するのかが不明確」などが前回の主な課題であった。

これに対し、専門員を新規採用し、事務局人員を倍増（4人から8人に）させ、副市長が事業を統轄するなど、体制強化を図った。また、山口大学と包括連携協定を締結し、同大学から専門の教授を加え、戦略顧問を2名体制とした。

さらに、地域のお宝を保全・活用する「萩まちじゅう博物館構想」と、地球が活動することでできた大地やそこに暮らす人々との生業に軸足を置く「萩ジオパーク構想」との違いを明確化するため、ジオパーク推進課をまちじゅう博物館推進部から組織上分離した。

ジオパーク構想を進め、地球の視点で「萩らしさ」を見て、伝えようとする中で、これまで思ってもみなかった人とのつながりができ、また、新たな活動が生まれている。

市としてもジオパークの取組により、「過去を未来に伝える」ことから「過去から学び未来を創る」ことへと舵を切り、地域の学習を深め、人や経済を活性化させ、持続可能な地域の発展を目指していく。これまで参加されていない皆さんも、是非ジオパーク活動に興味をもって参加して欲しい。

萩市基本ビジョン(案)のパブリック

コメントの募集 **キャッチコピーも同時募集!**

萩市では、市の将来像や、まちづくりの方向性を市民の皆さんと共有し、市民と行政が一体となって進めるまちづくりの指針となる構想として「萩市基本ビジョン」の策定を進めています。

今回公表する萩市基本ビジョン(案)は、これまで市議会および、住民や有識者の方で構成される「萩市総合戦略推進委員会」や「萩市総合戦略地域懇話会」等でのご意見・ご提案を参考にさせていただき作成していますが、より幅広く市民の皆さんからご意見等を募集します。

あわせて、市民の皆さんに親しみやすく分かりやすい「萩市基本ビジョン」にふさわしいキャッチコピーを募集します。

■募集期間 4月18日～5月17日

■萩市基本ビジョン(案)の閲覧場所 本庁市政情報コーナー、企画政策課、各総合事務所地域振興部門、萩市ホームページ

■提出方法 企画政策課または各総合事務所地域振興部門 備え付けの意見等提出用紙（ホームページからもダウンロード可）を郵送、FAX、メール、持参

※提出された意見および意見に対する市の考え方は、ホームページで公表します。

■提出先 〒758-8555 萩市企画政策課（FAX 26-3803、メール kikaku@city.hagi.lg.jp）

☎企画政策課 ☎25-3342

目次

- 2 明治維新150年記念事業
- 5 升毅さん「萩ふるさと大使」に任命
- 6 見島航路新船の船名募集
- 7 定住対策・定住支援の取り組み
- 8 ふるさと寄付の周知にご協力
- 9 みんなでつくろう！萩ジオパーク構想
- 11 地域おこし協力隊の活動紹介
- 13 市職員採用試験実施計画
- 14 情報案内板
- 21 慶弔だより
- 24 おでかけ情報

表紙

菜の花のじゅう たんに囲まれて



4月15日、むつみ地域のフラワーロード、「萩・むつみの恵」周辺で「むつみ菜の花まつり」が昨年に引き続き開催されました。今年は、昨年に比べ5倍の面積となる3.5ヘクタールに500万本が咲きそろいました。

午前中は小雨の降るあいにくの天気でしたが、会場には花を楽しむ人たちの姿が多く見られ、菜の花に負けないたくさんの笑顔が咲いていました。

募集!

維新劇・創作ミュージカル

「SHOWIN～若き志士たち～」2018出演者

明治維新150年を記念して萩市内で上演を計画している創作ミュージカル「SHOWIN～若き志士たち～」2018の出演者を募集します。

吉田松陰先生の遺された現代にも通ずるメッセージを、親しみやすいミュージカルという形式で観客に伝える萩発オリジナル維新劇です。

■募集人数 20～30人（維新の志士や幕末萩藩の人々役など）

■応募資格 高校生以上の男女で次の要件を満たす方
○萩市・山口市でのダンス、歌唱、演技等の練習に通える方
○6月下旬～12月下旬まで、継続的に参加できる方
※演劇、ダンス等の経験は問いません。

※18歳未満の方は、保護者の同意が必要。

■練習日程 6月10日㊤にオリエンテーションおよびワークショップ

※練習日は、原則として土・日曜日、祝日。

■練習会場 萩市、山口市



■公演予定日 12月23日㊤

■応募方法 6月5日までに、観光課に備え付けの応募用紙に必要事項を記入、写真を貼って提出

※応募用紙は萩市ホームページからダウンロード可。

■面接等 書類選考のうえ、後日通知

■問観光課 ☎25-3139

産業戦略部長に経済産業省の長尾博行参事官が就任



長尾産業戦略部長

平成30年度に新設した産業戦略部は、新たなまちづくりの基軸である産業振興を推進するため、産業政策の立案や全体調整を進めていきます。

産業戦略部の部長には、経済産業省中国経済産業局の長尾博行参事官（ものづくり産業担当）が就任しました。これは国の地方創生人材支援制度を活用したものです。

産業振興構想策定や創業・起業支援、産学連携などの幅広い経験と知見で萩市の産業振興を推進していきます。

● 就任の抱負

「明治維新150年という節目の年の萩市とのご縁は大変光栄であり、身が引き締まる思いです。

藤道市長のもとで微力ではございますが、本市の発展につながる産業活力と魅力あるまちづくりを実現するため、多様な産業振興策の推進に全力を尽くして参ります。

皆さまの格別のご指導・ご鞭撻のほどよろしくお願い申し上げます。」

中小企業融資制度の拡充について

今年度から萩市内の小規模事業者や創業予定者等の資金繰りの円滑化、金利支払いによる負担を軽減するため、融資制度を拡充しました。

■萩市中小企業長期経営安定資金融資制度

融資限度額	1,000万円（現行どおり）
貸付金利	1.5%に引き下げ（現行：1.8%）
貸付期間	【運転資金】5年以内（現行どおり） 【設備資金】7年以内（現行どおり） 【運転・設備資金】7年以内に延長（現行：5年以内）

事業者等の支援に関する各種補助制度については、6月1日号の市報でお知らせします。

■萩市起業化支援対策資金融資制度

融資限度額	【運転資金】400万円（現行どおり） 【設備資金】1,000万円に拡充（現行：400万円）
貸付金利	1.0%に引き下げ（現行：1.8%）
貸付期間	【運転資金】5年以内（現行どおり） 【設備資金】10年以内に延長（現行：7年以内） 【運転・設備資金】10年以内に延長（現行：7年以内）
自己資金	不要に変更（現行：融資金額の1/5）

詳しくは萩市ホームページを確認いただくか、商工振興課へお問い合わせください。

■問商工振興課 ☎25-3108

升毅さん「萩ふるさと大使」に任命

4月9日、俳優の升毅^{ますたけし}さんが、新たに「萩ふるさと大使」に就任されました。平成25年度から設置している「萩ふるさと大使」には、升さんを含めさまざまな分野で活躍されている18の方が就任し、活動されています。

升さんは、平成28年に公開された映画「八重子のハミング」で主演を務め、映画とともに全国に萩市の魅力を発信されました。升さんは、「映画のロケを通じて、萩を好きになり、忘れられない場所になった。全国に萩の魅力を伝えられるよう頑張りたい」と抱負を述べました。



萩ふるさと大使の委嘱状を受け取る升毅さん

日本郵便(株)萩市内郵便局と地域活性化包括連携協定を締結

3月28日、萩市内郵便局と地域活性化に向け協働で取り組むため、協定を締結しました。

これまでの災害時相互協力やひとり暮らし高齢者の支援に加え、地域産業の振興や移住・定住支援、観光・文化・スポーツの振興などの取組をさらに進め、市民にとって暮らしやすいまちづくりを実現していきます。

末武局長は「地域のためにできることを一緒にやっていきたい」と述べました。



協定を結んだ藤道市長（左から4人目）と末武^{あきむね}局長（左から5人目）

萩版DMO戦略が決定！

3月29日、萩市観光協会にて「萩版DMO戦略」の発表が行われました。

萩版DMOの河口マネジメント責任者が戦略を説明し、「観光の推進によって萩市での消費額が増加するよう、萩のブランド力を向上し、食資源を含めもっと情報発信していきたい」と重点戦略の実現に向け決意を語りました。

重点戦略5つの柱と平成30年度の主な事業

①萩まちじゅう博物館構想の推進

- ・観光列車〇〇のはなしを活用した市内広域周遊観光事業
- ・地域の魅力あるフォトブックの作成 など

②明治維新150年を継承する取組

- ・萩市とゆかりある大学や企業等へのMICE^{マイシーエ}（注）誘致
- ・明治維新150年記念イベント着物イヤーの開催 など

③観光情報の発信強化

- ・広域DMO等と連携した情報発信
- ・ふるさと名物応援事業を活用した食の情報発信 など

④アクセスの向上、受入体制の充実

- ・2次交通および市内移動手段の調査と対策 など

⑤外国人観光客の誘致拡大

- ・海外姉妹都市（蔚山^{ウルサン}）との交流
- ・台湾でのプロモーション活動の実施
- ・受入環境整備支援 など

（注）会議、展示会、イベントなど多数の人の移動を伴う行事のこと

萩の日本酒産業の拠点が完成

4月13日、村岡県知事も出席するなか、むつみ地域で酒米精米施設「萩酒米とう精工場」の竣工式が行われました。

萩市の集落営農法人などでは酒米「山田錦」を栽培しており、県酒造組合などを通じて萩市の酒造会社に販売しています。平成29年4月には、萩市・阿武町の農事組合法人11社（現在12社）と酒造会社6社が出資し「萩酒米みぎき協同組合」が設立されました。

今回の工場完成により、酒米生産からとう精、醸造を地域内で一貫して行うことができるようになり、萩の地酒のブランド化推進が期待されます。

協同組合の山田代表理事は「日本一の地酒産地となるよう関係者と一丸となって邁進していきたい」と述べました。

【総事業費】1億2,312万円（うち国市町補助7,000万円）



竣工式でとう精施設を起動する村岡知事（左）と山田代表理事

船名募集!

平成31年4月 見島航路に新高速貨客船就航!

平成10年に就航した見島航路の船舶「おにようず」の老朽化に伴い、見島における住民生活の利便性向上と安全で安定的な運航を確保するため、新型高速貨客船の建造を平成29年度から進めています。

平成31年4月の就航を目指している見島航路に就航する新船の名前を広く募集します。

■応募資格 市内外の居住地を問わず、どなたでも応募できます。

■表彰 船名採用者1人の方に、萩市特産品を贈呈します。
※同じ船名が多数ある場合は抽選とします。

■応募規定

・日本語を基本とし、漢字やローマ字などには必ずふりがなを付してください。

・採用した船名に関する一切の権利は萩海運有限会社に帰属するものとします。

※現在の各航路の船名 見島航路=おにようず、大島航路=はぎおおしま、相島航路=つばき2

■募集期間 5月1日(火)～31日(木)



新船のイメージ図

新船の概要

総トン数:270トン、長さ:46m、幅:8m、航海速度:23ノット、
旅客定員:200人

■応募方法 郵送(ハガキ)、メールまたは持参(様式任意)にて萩海運へ提出

■記載事項 ①船名(1つの応募につき1名称)、②船名の趣旨、③住所、④氏名、⑤生年月日、⑥電話番号

■審査・発表 7月上旬に選考委員会で決定したのち、採用者へ通知。7月16日の海の日に船名を発表します。

■申し込み 〒758-0024 萩市大字東浜崎町139番地1 萩海運 メール hagikaiun@hagikaiun.co.jp

☎萩海運 ☎25-2040

平成29年度に完了した主な事業 ③

3月 見島地域コミュニティ無線を整備

見島地域の既存のオフトーク通信サービスが使用できなくなるため、代替の情報伝達システムとして、地域コミュニティ無線の整備を行いました。これにより、災害等発生時の避難情報等に加え、各種行事案内等なども放送することが可能となります。また、Jアラート(全国瞬時警報システム)からの緊急防災情報等も瞬時に自動放送することが可能となり、昼夜を問わず迅速な防災情報等の情報配信が行えるようになりました。

【整備内容】基地局、中継局、屋外スピーカー、戸別受信機など

【事業費】1億78万円

☎防犯危機管理課 ☎25-3808

3月 携帯電話基地局を整備

携帯電話の不感地域解消のため、NTTドコモの参画により、基地局および光ファイバーケーブルを整備しました。

【整備内容】携帯基地局1基、光ファイバーケーブル7.9km(川上笹尾地区の一部)

【総事業費】2,793万円

☎情報政策課 ☎25-3318



3月 萩博物館新収蔵庫を整備

平成27年度から整備に取り組んでいた萩博物館新収蔵庫が完成しました。これは、市内外から萩博物館へ寄贈・寄託されてきた膨大な資料を適切に保存・保管するためのものです。今後も、萩市にとって大切な資料の集積と保管に努めていきます。

現在、収蔵庫の完成を記念し、6月3日まで企画展「萩博美のイッピン!」を開催中(詳細は28ページに掲載)です。

【整備内容】延床面積:534㎡(自然系170㎡、歴史・美術系364㎡)

【事業期間】平成27～29年度

【総事業費】1億9,448万円

☎萩博物館 ☎25-6447



完成した収蔵庫

萩市の定住対策・定住支援の取り組み

市では平成18年8月に「定住総合相談窓口」(現：萩暮らし応援センター)を開設し、これまでに206世帯396人(3月末現在)の移住をお手伝いしてきました。

窓口では、空き家情報バンク制度の運営とともに、移住支援員・地域移住サポーターを配置するなど、萩市への移住を希望される方に、きめ細かな相談対応を行っています。定住に関する相談件数は、平成29年度末で3,364件(平成20年度からの累計)になりました。

地方創生の動きの中、これまで以上に移住者の受け入れをはじめとした人口定住対策を積極的に進めていきます。



定住支援の補助メニューが充実しています！

補助メニュー	助成対象	対象	交付限度額(補助率)
空き家家財道具等処分費補助事業	空き家に残る家財道具等の処分費用	空き家情報バンク登録物件所有者で、補助金交付日から3年以上、バンク登録をする者	10万円(1/2以内)
萩暮らし応援事業	空き家改修補助金	改修費用	①島しょ部、各総合事務所管内、三見、大井、木間地区の物件：改修経費の2/3以内(上限100万円) ※ただし、同居する18歳以下の子ども1人につき50万円を加算し、上限200万円 ②上記の地区または地域以外の物件：対象経費の1/2以内(上限50万円) ※ただし、同居する18歳以下の子ども1人につき50万円を加算し、上限150万円 1万円(1/2以内) ※島しょ部、各総合事務所管内、三見、大井、木間地区の物件：2万円 ※同居する18歳以下の子ども1人につき5万円加算(家賃費用を限度)
	空き家家賃補助金	家賃	

定住のご相談は私たちにおまかせください！

移住相談にきめ細かく対応し、移住した方が地域に円滑に定住できるよう、「移住支援員」と「地域移住サポーター」を配置しています。

充実した移住支援体制で、移住希望者のさまざまな不安や疑問にお応えします。

▽移住支援員

- 岡村 朋美
- 和田 稔

▽地域移住サポーター

- 川上地域 横山 吉己
- 田万川地域 山本 芳弘、清水 吉次
- むつみ地域 佐々木 仁資
- 須佐地域 石田 憲雄、奥山 明
- 旭地域 山本 浩二、村田 幸重
- 福栄地域 岡 良治、佐々木 未博

移住世帯数が200世帯に到達しました！

平成30年3月、「萩暮らし応援センター」を通じた移住世帯数が累計200世帯となりました。

200世帯目の移住者の方には、市長から記念品を贈呈しました。



200世帯目の移住者 手嶋 穂さんと 藤道市長▶

移住、空き家活用の実績が増加中！

▼移住件数(空き家バンクを利用(平成18年8月～30年3月))

地域	萩	川上	田万川	むつみ	須佐	旭	福栄	合計
世帯数	83	6	10	13	17	8	6	143
人数	181	12	19	19	31	19	13	294

▼空き家情報バンク物件登録件数(平成18年8月～30年3月)

地域	萩	川上	田万川	むつみ	須佐	旭	福栄	合計
累計	234	12	50	27	43	22	13	401
現在	66	1	19	7	11	6	4	114

空き家をお持ちの方、空き家情報バンクに登録しませんか

萩暮らし応援センターでは、これまで多くの空き家を移住者に紹介し、利用されています。

空き家になっている家屋、これから空き家になる予定の家屋をお持ちの方で、賃貸・売却を検討されていたらご相談ください。



問い合わせ 地域づくり推進課 ☎25-3819

ふるさと寄付

4,374件

6,804万9,889円

寄付者の意向に沿ってまちづくりに活用



寄付金を活用して整備した萩図書館の児童図書コーナー

ふるさと寄付実績		
	件数	金額
平成29年度	4,374件	6,804万9,889円
平成28年度	7,181件	9,081万5,100円
平成27年度	12,128件	1億3,798万5,885円
平成26年度	435件	1,132万6,000円
平成25年度	520件	1,108万7,000円
平成24年度	402件	854万100円
平成23年度	733件	1,092万5,000円
平成22年度	706件	1,185万6,000円

多くの善意をありがとうございました！

市では平成20年から、萩を応援して下さる皆さんとともに、より魅力あるまちづくりを推進するため、「ふるさと寄付推進事業」に取り組んでいます。いただいた寄付金は、学校図書館の整備、保育所備品の整備、文化財保護・修繕等幅広く活用しています。ふるさと萩のさらなる発展のため「ふるさと寄付」について、市外にお住まいのご家族やお知り合いの方への呼びかけにご協力をお願いします。

4月から返礼品を一新しました！

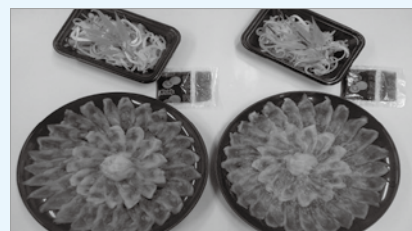
平成29年度は、1万5,000円以上の寄付に対して、一律の価格設定による返礼品を送付していましたが、平成30年度からは、1万円から30万円まで、10段階の寄付額区分に応じ、さまざまな萩の地場産品を返礼品として取り扱うこととしました。返礼品数は265品目となり、昨年度の134品目から大幅に増加しました。

【寄付額に応じた返礼品の一例】 ※平成30年4月2日～

1万円以上	相島スイカ（秀品）、むつみ豚ハンバーグ、須佐男命いか ほか
2万円以上	萩の真ふぐ刺身（2皿）、ごぼう巻セット ほか
3万円以上	見蘭牛ヒレスステーキ（3枚）、旬の高級魚干物セット ほか
4万円以上	萩の鮮魚セット、長萩和牛すき焼き ほか
5万円以上	萩の地酒飲み比べセット、九郎米特選玄米30kg ほか
10万円以上	1泊2食付ペア宿泊券、萩焼番茶器セット ほか
15万円以上	萩焼白萩お預け酒器、萩城下町人力車体験（メイク・ヘア・着付け付） ほか
20万円以上	季節の野菜・果物定期便、萩の地酒定期便 ほか
25万円以上	※調整中
30万円以上	《昭和天皇陛下の御宿泊所に泊まる！》1泊2食付宿泊券 ほか



見蘭牛ロースステーキ



萩の真ふぐの刺身

6月から寄付金額に応じてポイントを付与し、そのポイントの範囲内で特典をお選びいただける、お得で便利なポイント制を導入します。

寄付の申込方法

企画政策課備え付けの寄付申込書（萩市ホームページからもダウンロード可）を郵送、メール、FAXで企画政策課まで送付、またはウェブサイト「ふるさとチョイス」へアクセスしてお申し込みください。

寄付の振込方法

郵便振替、現金書留、市指定口座への振込、窓口払い、インターネットで「Yahoo（ヤフー）！公金支払い」を活用したクレジットカード決済

問い合わせ 企画政策課 ☎25-3102

JGCプレゼン審査に臨みます！

プレゼン審査とは

4月17日、日本ジオパーク委員会（JGC）に対し、日本ジオパーク認定の申請書を提出しました。現在は、5月19日に幕張メッセ（千葉市）で行われるプレゼンテーション審査に向けた準備をしています。

私たちが、地球の視点で「萩らしさ」が“見える”“伝わる”まちをめざして活動していること、維新とマグマの胎動の地として、また日本ジオパークネットワークの一員として活動したいという思いが審査員に伝わる内容で組み立てています。これまで活動に参加する市民の皆さんにもご尽力いただいています。

12分間のプレゼンテーションの後、委員会のメンバーから質問が15分あります。会場には、審査を行う日本ジオパーク委員会委員のほか、日本ジオパークネットワークの正会員、目指す地域である準会員も聴講します。なお、当日のプレゼンテーションの様子は、後日インターネット（YouTube）で公開されます。

着実な活動を一緒に

日本ジオパーク認定は活動の通過点です。これと並行してのぼり旗や横断幕を掲出し、町内会などの要請に応じた出前講座を行ったりして普及啓発を図ります。

越ヶ浜地区では地元の子どもの自分たちの住む地域の「大地と人のつながり」を知ってもらう体験プログラムの実践を5月12日に行います。少しずつ活動が目に見える形になってきました。



昨年度のプレゼンテーション審査の様子

募集

萩市ジオパーク活動 応援事業補助金

萩市では、大地と人のつながりを楽しむためのサイト（自然遺産）の保全や活用等を目的とし、萩ジオパーク構想推進に資する活動に対して補助金を交付します。

- 対象者 市民活動団体、地域住民組織（町内会・自治会等）
- 対象事業 ジオサイトの保全、活用等のための活動事業等（平成31年3月20日までに完了すること）
- 補助上限額 30万円
- 締切 5月31日☎

※このほか、市では萩のジオパーク構想の理解増進を図るため、研究者や大学生等の個人・団体を対象とした支援制度も設けています。詳しくは事務局までお問い合わせください。

■申込方法 ジオパーク推進課備え付けの申請書類等（ホームページからダウンロード可）に記載のうえ、提出

萩ジオパーク構想“初”の 案内板が完成

平成30年3月、萩ジオパーク構想の取組みを開始してから初めてとなる見どころやサイトを紹介する案内板を設置しました。

今回設置した案内板は、弥富にある農産物販売施設の一らるSHOP 315、壺ヶ淵駐車場、そして南の玄関口となる道の駅あさひ駐車場の3か所です。この案内板は、来訪者に分かりやすく説明するという目的はもちろん、この案内板を利用して良いガイドができるよう、地域の皆さんと協議して作製しました。平成30年度も2か所の設置を計画しています。



壺ヶ淵駐車場に設置した案内板

問い合わせ

萩ジオパーク構想推進協議会（事務局）：
ジオパーク推進課 ☎21-7765

●地域包括支援センター

地域包括支援センターとは、地域における高齢者の保健・医療の向上や福祉の増進について、包括的な支援を行う機関です。

高齢者虐待や認知症の早期発見・対応、高齢者等の人権や財産を守る権利擁護、介護予防事業などを行っています。また、在宅介護支援センターと連携して、さまざまな相談対応や支援を行います。

◇西地域包括支援センター

- ・市役所本庁内 ☎25-3521
- ・担当地域 萩、川上、むつみ、旭、福栄
- ・職員 保健師、社会福祉士、主任介護支援専門員、介護支援専門員、作業療法士

◇東地域包括支援センター

- ・須佐総合事務所内 ☎08387-6-2017
- ・担当地域 田万川、須佐
- ・職員 保健師、看護師、社会福祉士、作業療法士

●在宅介護支援センター

在宅介護支援センターとは、市から委託を受けて、地域の高齢者やそのご家族からの生活相談を受ける機関です。現在、萩市には離島を含む各地域に16カ所の在宅介護支援センターが設置されており、社会福祉士や看護師等の資格を有した専門相談員を配置しています。

センターでは、来所のほか訪問や電話により、高齢者の状態に合った高齢福祉サービスが受けられるように調整します。また、地域包括支援センターをはじめ関係機関と連携し、よりよい在宅生活ができるように支援します。

日常生活でお困りの方は、お気軽にお電話ください。

相談例

「風呂場に手すりをつけたい」

「ひとり暮らしのため緊急時が不安」

「介護保険の利用方法を教えてほしい」

「ひとりで買い物・家事ができない」

「理髪店や美容院に行けない」

ほか



在宅介護支援センター

担当地区

かがやき(椿)	在宅サポートセンター かがやき内 24-4120	川島・土原・椿全区・橋本町・御許町・唐樋町・城東・樽屋町・今魚店町・北古萩・塩屋町・細工町・恵美須町・東田町・西田町・瓦町・上五間町・下五間町・吉田町・古萩町・今古萩町・熊谷町・米屋町・津守町
楽々園(山田)	26-4680	江向・平安古町・堀内・河添
なごみ(椿東)	24-1181	浜崎新町・東浜崎・浜崎・目代・中津江・上野・椎原・中の倉・長山・松本市・船津
おとずれ(椿東)	24-1294	無田ヶ原・無田ヶ原口・新川・香川津・鶴江・小畑全区・越ヶ浜
さんみ苑(三見)	27-5000	三見全区・木間・山田・玉江・玉江浦・倉江・小原
おおい(大井)	オアシスはぎ園内 28-5155	大井全区
おおしま(大島)	J A大島支所内 28-1020	大島全区
あいしま(相島)	相島文化センター内 25-4965	相島全区・櫃島
みしま(見島)	見島ふれあいセンター内 23-2828	見島全区
かわかみ苑(川上)	54-2000	川上全区
うたたね(上田万)	08387-2-1331	田万川全区
むつみ園(吉部上)	08388-6-5303	むつみ全区
すさ苑(須佐)	08387-6-3147	松原・本町上・本町中・本町下・河原丁・山根丁東・山根丁西・横屋丁・中津・浦西・浦中・浦東・入江・水海・青葉台・まてかた・金井・押谷・中畑
やまびこ(弥富下)	08387-8-2000	上三原・堀田・帆柱・下三原上・下三原下・北谷・野頭・前地・高山・沖浦・弥富1区～13区
あさひ(明木)	55-5002	旭全区
ふくえ(福井下)	52-5111	福栄全区

問い合わせ 高齢者支援課高齢福祉係 ☎25-3137、各総合事務所市民窓口部門



萩市地域おこし協力隊活動紹介⑥

萩市では、15人(5月1日現在)の隊員が萩市ならではの魅力を活かし、活動しています。地域振興や魅力づくりに向け活動している隊員をシリーズで紹介します。

問い合わせ
地域づくり推進課
☎25-3360



長富 幸子
さちこ
平成30年1月に着任。
岡山市から移住。
■所属 見島支所

★見島のことをもっと知ってもらいたい

■行っている活動

見島でSNSを使った情報発信や見島オリジナル商品の開発を行っています。また、見島の食材を使った料理教室等も行っています。

■今後の展望

見島の特徴として、仕事で来られている方が多いことや季節によって来島者数に大きな差があることがあります。

今後は、まだ見島を知らない方へ「見島ならではのモノ」を情報発信して、見島を知っていただくきっかけを作るとともに、見島におられる方や見島出身の方達と一緒に、多くの方が関わっていただけるコトを企画をしたいと考えています。少人数でも、短期間でも、見島に関わっていただけただけの方に、「見島に来て良かった」「ここが故郷で良かった」と改めて思っていただけのコト・モノ・機会づくりを行っていきたくと考えています。



小野 正嗣
まさし
平成29年9月に着任。
大阪市から移住。
■所属 弥富支所

★弥富地区と小川地区を盛り上げたい

■行っている活動

須佐地域の弥富地区と田万川地域の小川地区で活動しています。

まだ、協力隊員として着任から半年と日が浅いため、地域の皆さんに私のことを知っていただけるよう、両地区のイベントに積極的に参加させていただくとともに、各地域のイベントのお手伝いも行っています。

また、平成17年の合併後初となる弥富地区と小川地区の交流促進イベントとして、両地区共同の料理教室や、放課後子ども教室で語学に親しんでもらう講座も行っています。

■今後の展望

今後は、地域の皆さんにいただいたご意見や、活動の中で浮かんできたアイデアをもとに、地域活性化に繋がるイベントを企画し、弥富地区・小川地区を盛り上げていきたいと思っています。

地域おこし協力隊員が 新たに着任！

5月1日に新隊員1人が着任します。既に活動している14人とともに、配属された地域で活気あふれる地域づくり活動を行っていきます。

■活動地域 福栄地域

(福栄総合事務所)

■活動内容 自然豊かな萩で野菜作りや陶芸などに挑戦しながら、これまで飲食業で培った経験を活かして皆さんのお役に立てるようがんばります。



岡本 智之さん
ともゆき

■前住所地
岡山市

「萩市地域おこし協力隊活動報告会 inむつみ」 3月25日に開催しました！

当日は、萩市内外から多くの方にお越しいただき、15人の隊員が日頃の活動や成果について報告しました。

来場者からは、「こんなに多くの若者が萩市のためにがんばってくれていることを初めて知った」、「萩市活性化のためにがんばってください」、「他地域でも報告会を開催して、多くの方に活動を知ってもらおうとよい」などの意見をいただきました。

活動報告会については、今後も定期的に開催する予定です。



職員の人事異動と組織・機構の改編

ひとを育て、呼び込み、ひとが交わり、学ぶことにより、ひとが輝くまちづくりへとつながる施策を行うため、市役所の組織改編を行いました。改編のあった部署名と主な業務内容については表のとおりです。

部署名	おもな業務内容
総務部	総務、職員管理、防災、契約監理、技術検査
総合政策部	地方創生、明治維新150年、結婚対策、奨学金、国際交流、統計、広報・広聴、情報化、農村型CATV、萩ジオパーク構想の推進
財務部	財政運営、財産管理、市税等の賦課徴収、公金の収納
地域政策部	総合事務所および支所・出張所の政策立案・調整、地域振興、定住対策
市民生活部	戸籍・住民登録、マイナンバーカード、健康保険、年金、市民活動、市民相談、消費生活センター、ごみ収集、犬の登録、埋火葬・改葬の許可
福祉部	地域・老人・障がい・児童福祉、生活保護、人権、指導監査、介護保険、地域包括支援センター、医療介護連携の推進
保健部	保健衛生、地域医療の推進、診療所、休日急患診療センター
産業戦略部	産業政策の立案・調整、農林水産・商工・観光・土木建築各部の政策調整
農林水産部	農業、林業、畜産業、水産業、漁港管理
商工政策部	商業、工業、労働政策、企業誘致
観光政策部	観光、花と緑の推進、世界遺産、文化財保護・活用、まちじゅう博物館の推進、博物館、萩・明倫学舎
土木建築部	道路、河川、港湾（漁港を除く）、地籍調査、建築、市営住宅、都市計画、景観、屋外広告物
教育委員会	学校教育、文化振興、社会教育、スポーツ振興、図書館

異動の規模

4月1日付け人事異動の規模は、部長級 24 人、部次長級 15 人、課長級 58 人、課長補佐級 70 人、係長級 145 人、主任以下 160 人の合計 472 人です。平成 29 年度は 267 人でした。（採用・退職・教職員を除く。）

異動の特色

① 産業戦略部の設置

詳細は 4 ページに掲載

② 総務企画部の再編

総務企画部には、人事、財政、政策企画、総合事務所などの地域振興等、さまざまな分野の業務が集中し、その責任範囲は過大となっていました。こうした状況を解消し、効率的に業務を遂行するために、総務企画部を分割・再編しました。

- 総務部・・・人事、法務、防災等を担当
- 総合政策部・・・企画、政策調整、広報等を担当
- 財務部・・・財政、財産管理、税務を担当
- 地域政策部・・・総合事務所や支所・出張所を統括し、地域振興を担当

③ 地域政策部の設置

新たに設置した地域政策部においては、各総合事務所、支所および出張所と連携し、地域の皆さんとともに、元気なコミュニティづくりを推進するため、地域産業の拠点となる道の駅等とも連携しつつ、今後の地域振興計画となる夢プランを策定していきます。

④ 観光政策部の設置

観光政策部を新たに設置し、世界遺産をはじめとする、本市が有する貴重な文化遺産の保存と活用の取組を一層深化させるとともに、産業振興やひとづくりと連携させた「萩まちじゅう博物館構想」の新しい展開を図ります。

⑤ 教育委員会における「ひとづくり」機能の強化

地域が一体となって「ひとづくり」を進めるため、教育委員会に学校教育だけでなく、文化振興、社会教育、スポーツ振興に関する業務を集約することにより、社会教育やスポーツ振興、地域の文化活動と学校教育との連携の強化を図ります。

職員数の増減

	市民病院・診療所・消防職員を除いた職員数	全職員数
平成30年 4月1日	572人	834人
平成29年 4月1日	573人	837人
平成17年 4月1日	809人	1,036人

問い合わせ

人事課 ☎25-1239

萩市職員採用試験実施計画

平成30年度萩市職員採用試験を次のとおり実施する予定です。

各職種の募集人数や試験科目等の詳細は、募集期間初日に募集要項でお知らせします。

なお、募集要項は萩市ホームページからダウンロード、または請求により郵送します。

職種	募集人員(予定)	受験資格	募集期間	第1次試験	第2次試験	採用日
上級事務(大学卒)	5人程度	平成3年4月2日以降に生まれた方(27歳以下)	6月1日(金)～6月22日(金)	7月22日(日)	8月下旬	平成31年4月1日(月)
上級土木・建築・電気(大学卒)	各1人程度					
保健師	1人程度	昭和63年4月2日以降に生まれた方(30歳以下)	7月16日(月)～8月17日(金)	9月16日(日)	10月下旬	
初級事務(高校・短大卒)	若干名	平成9年4月2日以降に生まれた方(21歳以下)				
社会人経験者(大学卒)	若干名	昭和58年4月2日以降に生まれた方(35歳以下)				
保育士	若干名	昭和63年4月2日以降に生まれた方(30歳以下)	6月1日(金)～6月22日(金)	7月22日(日)	/	
初級消防(高校卒以上) ※大学卒も可	若干名	平成5年4月2日以降に生まれた方(25歳以下)				
市民病院看護師(新卒のみ)	10人程度	昭和43年4月2日以降に生まれた方(50歳以下)				
市民病院薬剤師(新卒のみ)	1人程度	昭和58年4月2日以降に生まれた方(35歳以下)	6月1日(金)～6月22日(金)	7月22日(日)	/	平成30年10月1日(月)
市民病院事務職員	1人程度	昭和63年4月2日以降に生まれた方(30歳以下) 日商簿記2級、全商簿記1級、全経簿記1級のいずれかを有している方または経理経験2年以上の方				

※満年齢は平成31年4月1日現在の年齢です。

※受験資格、募集期間等は変更する場合がありますので、各職種の「募集要項」を必ず確認ください。

※上記以外に、市民病院看護師・薬剤師(有資格者のみ)は、随時募集しています。

問い合わせ

人事課 ☎25-1239

「山口ゆめ花博」の前売入場券販売開始

今年9月14日から11月4日の間に、山口県明治150年プロジェクト「やまぐち未来維新」の中核イベントとして、第35回全国都市緑化やまぐちフェア「山口ゆめ花博」が山口きらら博記念公園で開催されます。

「山口ゆめ花博」では、6つの特徴と8つのゾーンでさまざまなイベントや、期間中の土、日曜日には市町デーを設定してテントでのPRやステージでの催し物なども予定されています。

萩市では多くの皆さんにご来場いただけるように、9月13日までの前売期間に前売入場券を販売いたします。

販売窓口

★萩市設置

萩市役所観光課、総合事務所、支所、出張所、萩博物館、萩・明倫学舎
※平日のみの販売になります。



★山口県設置

アトラス萩店、果子乃季 萩美術館前店、ザ・ビッグ エクストラ萩店、道の駅萩往還、ツーリスト山口

前売入場券

★前売入場券の種類

種類	価格	備考
普通入場券	大人	900円 開催日からは 1,200円
	高校生	600円 //
	小・中学生	500円 //
パスポート券	大人	2,400円 //
	高校生	1,600円 //
	小・中学生	1,200円 //

※未就学児、幼児は無料となります。

問い合わせ

山口ゆめ花博事務局 ☎083-933-4805
公式ホームページ
(<http://yumehana-yamaguchi.com/>)
観光課 ☎25-3160

情報案内板

日日時 場場所 内内容 定定員 料参加料 申申し込み
対対象 講講師 演演題 縮縮切 持持参品 問問い合わせ
※料の記載がないものは参加無料

お知らせ

年に1度は、身体のメンテナンスを

市では、病気の早期発見・早期治療につなげるため、5月から、住民健診を行います。対象者には受診カード(ハガキ)を送付します。

対▽がん検診：市民で、社会保険被扶養者・国民健康保険被保険者・後期高齢者医療制度被保険者・生活保護受給者・今年度無料がん検診ハガキ該当者、▽特定健診：萩市国民健康保険被保険者、▽健康診査：萩市後期高齢者医療制度被保険者

■期間 12月31日まで

■受診方法 集団健診か、個別の医療機関での健診

問がん検診：健康増進課 ☎26-0500、各総合事務所市民窓口部門

特定健診・健康診査：市民課保険年金係 ☎25-3147

花の苗のあっせん

日6月8日(金) 10:00~13:00

場萩地域=サンライフ萩、萩地域以外=別の日に各総合事務所より連絡

■種類 サルビア、マリーゴールド、日々草、アゲラタム、ペゴニア、百日草など

※申込多数の場合、数の調整あり。

■金額 1本50円

持苗の入れ物

申5月25日までに、観光課、各総合事務所地域振興部門備え付けの申込用

紙かハガキに住所、氏名、電話番号、苗の種類と本数を記入し、郵送、持参 ☎758-8555 萩市観光課

問観光課 ☎25-3160

松くい虫防除のための薬剤散布

萩地域で動力噴霧器・スプリンクラーによる松くい虫防除の薬剤散布を実施します。

日5月8日(火)~9日(水)

5:00~18:00

※日程・場所は、天候状況等により変更する場合があります。

場田床山・東光寺(椿東)、先松原(大井)、石彫公園・指月公園・検察庁・香雪園・菊屋家・野田家・明倫館・明倫小学校・市役所・菊ヶ浜・指月小浜・札幌跡広場(市街地)

■使用薬剤 エコワン3フロアブル150倍希釈液

問農林振興課 ☎25-4194

5月の納期のお知らせ

納期限までに、忘れずに納めましょう。

①軽自動車税、②固定資産税

納期を過ぎると督促手数料や延滞金がかかる場合がありますのでご注意ください。

※今年度から、コンビニエンスストアでも納付する事が出来ます。

※便利で確実な口座振替をぜひご利用ください。

締5月31日(木)

問収納課 ☎25-3575

軽自動車税の納期と減免申請

5月は、軽自動車税の納期です。□座振替の方で車検用納税証明書が必要な方はご連絡ください。

身体障がい者等の方で軽自動車税の減免を申請される場合は、5月24日までに課税課固定資産税係、各総合事務所、支所・出張所で手続きをしてください。

問課税課 ☎25-3485

収納課 ☎25-3575

自動車税の納付のお願い

自動車税の納期限は5月31日です。4月1日現在で自動車を所有されている方は、4月末にお送りする納税通知書により、納期限までに納めてください。

金融機関のほか、コンビニでも納付できます。

今年度から、「Yahoo! 公金支払い」サイトから、クレジットカードで納付できます。

問萩県税事務所納税課 ☎25-9873

工業統計調査にご協力を

経済産業省では、製造業を営む事業所を対象に、6月1日現在で工業統計調査を実施します。

5月中旬から統計調査員が対象事業所に調査票を持って伺いますので、ご協力をお願いします。

問企画政策課統計係 ☎25-3690

エコプラザ・萩情報

☎24-5300

○不用品活用銀行

■おゆずりします

陶器、多磨小学校制服・体操服、チャイルドシート、おむつ、餅つき機、萩市立東中学校制服、東中男子陸上部ユニホーム・ウィンドブレーカー、リクライニングチェア

■おゆずりください

ミシン、原付スクーター、萩商工制服・

ジャージ

◆登録は3カ月間。登録者と直接交渉していただきます。希望者は、エコプラザ・萩へご連絡ください。成立した場合や登録を取り消される場合もご連絡ください。

◎リサイクル講座

○一貫張り講座

日6月3日(日) 10:00~15:00

内ザルや籠に和紙を張って柿渋を塗る

定20人程度

料100円(材料費別)

※参加受付は5月3日の9:00から。

申〒758-0011 萩市椿東4703-49 エコプラザ・萩

◎休館日 毎週水曜日

毎月第2木曜日

◎犬猫譲渡会

日5月27日(日) 10:00~13:00

※毎月第4日曜日開催。

場エコプラザ・萩

問わんにゃんHAG I

☎090-1352-0038

猫の預かり先募集中!

重度心身障がい者医療費助成制度の更新手続

現在の重度心身障がい者医療費助成制度の受給者証の有効期限は6月30日までです。引き続き受給を希望される場合は更新手続が必要です。

対▽身体障害者手帳1級～3級、▽療育手帳A、▽精神保健福祉手帳1級、▽障害年金1級、国民年金法施行令別表の1級程度の障がいのある方
※65歳以上の後期高齢者医療適用者は、更新手続は必要ありません。
※障がい要件に該当する方で現在受給されていない方も手続を行ってください。

■所得制限 対象者本人の前年分所得による制限あり。1月2日以降に転入された方は、前住所地での平成30年度所得課税証明が必要となります。

申5月14日～31日までに、印鑑、健康保険証、障がい者手帳、年金証書等障がい程度がわかるもの。マイナンバー通知カードを持参のうえ、福祉支援課、各総合事務所市民窓口部門、支所・出張所備え付けの申請書を提出。

なお、代理人が手続される場合には、代理人の本人確認資料（運転免許証等）が必要です。

問福祉支援課 ☎ 25-3523

市役所でクールビズを実施

市では、地球温暖化防止のために「菟市環境実行計画」に取り組んでいます。その一環として、5月14日～10月31日まで「ノーネクタイ・ノー上着運動」を実施します。

問人事課 ☎ 25-1239

B型肝炎患者の皆さまへ

国との間で成立した基本合意・B型肝炎訴訟の内容・手続について、説明会・個別相談会を開催します。

日5月26日④ 13:00～14:00

場サンライフ菟

問B型肝炎訴訟広島弁護士事務所
☎ 0120-10-6589

人権擁護委員制度

6月1日は、「人権擁護委員の日」

です。18人の人権擁護委員が、人権についての相談に応じています。

○特設人権相談所の開設

地域	日時・会場
福栄	5月30日⑧ 10:00～12:00 福栄コミュニティセンター
旭	5月31日⑧ 10:00～12:00 旭マルチメディアセンター
萩 川上 田万川 須佐	6月1日⑨ 10:00～12:00 萩市市民活動推課相談室 10:30～12:00 川上総合事務所 10:00～12:00 田万川コミュニティセンター 10:00～12:00 須佐総合事務所
むつみ	6月5日⑧ 13:00～15:00 むつみ農村環境改善センター

内人権、土地、家屋、金銭貸借、離婚などあらゆる生活上の心配ごと

■相談員 人権擁護委員

【萩地域】村田明美、吉賀あやこ、三戸信代、久保田満知子、國森章子、國廣美由紀【川上地域】横山好信、藤原好子【田万川地域】吉田美苗、椋木正徳【むつみ地域】佐々木仁資、松田由美子【須佐地域】仁保優子、山本昌男【旭地域】守永辰夫、竹本昇【福栄地域】藤本尚、久光宗博

問福祉政策課 ☎ 25-3634

山口地方務局萩支局 ☎ 22-0478

ねこの飼い方はマナーを守って

ねこの屋外飼養や野良ねこへの無責任なエサやりに伴うフン尿被害等の苦情が依然として後を絶ちません。

次の点に注意して、他の人の迷惑にならないようにねこを飼いましょう。

◎野良ねこへの無責任なエサやりはやめましょう

◎飼いねこは、屋内で飼うように努めましょう

◎自己の所有であることを明らかにしましょう

◎ねこを捨ててはいけません

やむを得ずねこを飼うことができなくなり、新たな飼い主を見つけることができない場合に限り、ねこの引き取りを行います。

※必ず連絡してください。

▽引取窓口 環境衛生課・各総合事務所市民窓口部門

▽引取日時 毎週月曜日～水曜日（祝日を除く）8:30～16:00

▽引取り手数料 生後90日以下のねこ＝400円、生後90日を超えるねこ＝2,000円

問環境衛生課 ☎ 25-3661
各総合事務所市民窓口部門

国民年金の学生納付特例制度をご存知ですか

20歳になったら公的年金に加入しなければなりません。厚生年金に加入していない方は、国民年金に加入し、保険料の納付が義務となっています。

■学生納付特例制度

学生で保険料の納付が困難な方は、申請して承認されれば、在学期間中の保険料の納付が猶予されます。承認される期間は、届け出た年度の4月から翌年3月までです。

すでに承認を受けている方で、引き続き在学期間がある方は、日本年金機構から送付される申請書（ハガキ）を返送することで手続できます。

対大学・大学院・短大・高等学校・高等専門学校・専修学校・各種学校（1年以上の課程に在籍している方に限

る）、その他の教育施設（夜間・定時制課程や通信制課程も含む）に在学し、学生本人の所得が一定額以下である方

■所得の基準額 前年の所得から社会保険料控除等を控除した後の金額が、基準額（118万円＋扶養親族の数×38万円＋社会保険料控除等）以下

場萩年金事務所、市役所本庁市民総合窓口、各総合事務所市民窓口部門、支所・出張所

持年金手帳、学生証の写しまたは在学証明書（原本）、印鑑、マイナンバーがわかる書類など

※本人以外の方が申請される場合は、申請者の身分証明が必要。

問萩年金事務所 ☎ 24-2158
市民課保険年金係 ☎ 25-3239

お知らせ

社会体育施設の予約手続き

利用者の利便性の向上を図るため、予約手続きの場所を変更します。

■萩市テニスコート

6月から、萩児童館 ☎ 25-1025

■堀内体育館

萩セミナーハウス ☎ 21-7501

■閩スポーツ振興課 ☎ 25-7311

5月は児童福祉月間

期間中、市役所前庭でこいのぼりを掲揚します。皆さんも、この機会に子どもの健やかな成長を願う社会づくりについて考えてみましょう。

■閩子育て支援課 ☎ 25-3259

寄付

○あみのゆたか網野裕（千葉県）さんから、萩商業高等学校アルバム 1冊

○おがわたたふみ小川忠文（下関市）さんから、おがわ是苦集資料 17点

訂正とお詫び

広報4月号「児童扶養手当・特別児童扶養手当等の手当額が変わります」（23ページ）のうち、手当ての金額に誤りがありましたので、訂正してお詫びします。

（正）特別障がい者手当 26,940円

障がい児福祉手当 14,650円

募集

萩市子育て支援センター行事

○交流ふれあい保育

■5月18日(金) 10:00～11:00

■場日丸保育園

■内保育園児と交流しながら遊ぶ

■対未就園児とその保護者

■申5月11日までに、日丸保育園内

萩市子育て支援センターへ

☎ 25-4488

夏みかん菓子と夏みかん寿司の料理教室

萩のシンボルともいえる夏みかんを使った料理教室を開催します。

■5月23日(水) 9:30～13:00

■場市民館

募集 市営住宅入居者

募集期間

5月1日～18日

■入居時期 7月上旬以降

■応募資格 次の要件をすべて満たしている方

- ①住宅困窮者
- ②同居親族がある（住宅によっては、高齢者など一定の要件を備えている場合、単身入居も可）
- ③収入基準に該当している方
- ④市税を完納している
- ⑤申込者、同居しようとする親族が暴力団員でない

■5月1日(水)～18日(金) 8:30～17:15

（土・日曜日、祝日は除く）

※期間中に応募のなかった住宅については、6月末まで先着順で受付。

■申建築課および各総合事務所産業振興部門備え付けの入居申請書を提出

■閩萩市建築課 ☎ 25-2314

各総合事務所産業振興部門

地域	市営住宅名	住宅種別	募集戸数	単身入居	入居階	構造	間取り	家賃(円)	駐車場使用料(円)
萩	金谷	公営	1	○	入口1階	準耐2階	3K	15,700～23,300	無料
	玉江	シルバー	1	○	2階	耐火3階	2DK	16,900～25,200	1,000
		公営	1	×	3階	耐火3階	3DK	24,100～35,900	1,000
	雑式町	公営	1	×	3階	耐火4階	3DK	18,500～27,500	1,000
川上	雑式町第2	公営	1	×	2階	耐火3階	3DK	24,400～36,400	1,000
田万川	堂河内	公営	2	×	入口1階	木造2階	3LDK	16,700～25,100	無料
	大沢	公営	2	×	2階	耐火3階	3DK	19,300～28,700	1,000
		公営	2	○	1階・2階	耐火3階	2DK	15,400～23,000	1,000
	おそ吹原	一般	1	○	1階	木造	2LDK	25,000	1,000
むつみ	三明	一般	1	○	1階	木造	2DK	30,000	無料
	安附	公営	2	×	入口1階	木造	3DK	12,100～18,000	無料
須佐	平草第3	特公賃	1	×	入口1階	木造2階	3LDK	33,000～48,000	無料
	本町上	公営	2	×	入口1階	木造2階	3DK	19,000～28,300	1,000
		公営	2	○	入口1階	木造2階	2DK	13,600～20,300	1,000
		公営	1	×	入口1階	木造2階	3LDK	18,800～28,100	1,000
	山根丁東第2	公営	1	○	入口1階	木造2階	2LDK	19,800～29,500	1,000
	浦東	公営	1	×	入口1階	準耐2階	3DK	97,00～11,800	1,000
	弥富	公営	1	×	1階	木造	3DK	15,700～23,300	1,000
弥富第2	公営	2	○	入口1階	準耐2階	3K	13,600～22,100	1,000	
旭	すもうば	一般	1	○	入口1階	木造2階	1LDK	20,000	無料
	沖ノ原	公営	1	×	入口1階	木造2階	3DK	18,800～28,100	無料
福栄	赤坂	公営	1	×	入口1階	木造2階	3LDK	16,100～24,000	無料
	桜	一般	1	×	入口1階	木造2階	3LDK	25,000	無料

※公営＝政令月収15万8,000円以下、一般＝所得制限なし、特公賃＝政令月収15万8,000円以上

■内夏みかんを使ったゼリー、夏みかん菓子、夏みかん寿司を作ります。

■定 30人 (先着順)

■持 エプロン、三角巾、マスク、布巾

■料 1,500円 (材料代)

■申 5月15日までに、農林振興課へ
☎ 25-4192

山口県健康福祉祭美術展バス見学会参加者

■日 6月11日⑨ 10:00～15:00

※市役所本庁前駐車場に10:00集合。

■場 防府市地域交流センター (アスパラート)

■内 高齢者が創作した日本画、洋画、彫刻、工芸、書、写真の展示

■定 10人 (先着順)

※昼食代は各自負担。

■申 6月1日までに、高齢者支援課へ
☎ 25-3137

長州ファイブジュニア 英語学研修

次代を担う市内中学生を対象に、語学研修として派遣する中学生を募集します。

■日 7月30日⑨～8月14日⑩の16日間

■場 ロンドン大学

■内 語学研修、課外活動、長州ファイブゆかりの地見学

■定 5人

■募集期間 5月1日～17日

■参加資格 各中学校に備え付けの応募要項を参照

■料 パスポート申請等の渡航手続きに必要な経費、各自の準備に要する経費

■申 参加申込書、保護者の承諾書、本人の誓約書、課題作文「私が渡英して学びたいこと」(400字詰め原稿用紙2枚)を在籍中学校に提出

■選考

■日 6月2日⑨ 9:00～

■場 萩・明倫学舎

■内 筆記試験 (萩ものしり博士検定、英語力テスト)、集団面接

■問 教育政策課 ☎ 25-3141

平成31年歌会始のお題、詠進歌の詠進

■お題 ^{ひかり}「光」

※「光線」、「栄光」などのような熟語、また、「光る」のように訓読しても差し支えありません。

■詠進要領 お題を読み込んだ自作の短歌で一人一首とし、未発表のものに限る

■申 9月30日(消印有効)までに郵送してください。封筒に「詠進歌」と書き添えること。

〒100-8111 宮内庁

■問 文化・生涯学習課 ☎ 25-3511

萩の和船大競漕参加チーム

■日 6月3日⑨ (小雨決行)

中学生の部：9:30～、一般の部：10:30～、決勝：11:30～

■場 玉江浦 (橋本川下流域・常盤橋～玉江橋間)

■参加資格 中学生以上の男女 (高校生以下は保護者の同意が必要)

■料 中学生の部：無料

一般の部：1人200円

■定 1チーム5人 (補員は2人まで)。

中学生の部16チーム、一般の部16チーム (先着順)

※服装は各チームで統一が望ましい。

■表彰 3位まで賞品を進呈

■申 5月11日までに、水産課備え付けの申請書、同意書 (中学・高校生) を郵送・FAX、持参

■問 水産課

☎ 25-4195、Fax25-3770

Let's ウォーキング

新緑の美しい季節、ウォーキングで心も体もリフレッシュしませんか。

■日 5月26日⑨ 9:00～14:30

■場 萩セミナーハウス (集合・解散)

■内 新緑の季節を楽しみながら、市内約8kmのコースを歩く

■対 どなたでも (小学生は保護者同伴)

■定 20人 (先着順)

■料 1人1,000円 (保険代、資料代ほか)

■申 5月23日までに萩セミナーハウスへ ☎ 21-7501、FAX21-7666

萩夏まつりキャッチフレーズ

優秀作品1点をチラシ等に採用し、記念品を贈ります。

「維新伝心 ころとときめく 夏まつり」(平成29年度)

■申 5月31日までに、ハガキまたは任意の用紙に、キャッチフレーズ (2点以上の応募可)、住所、氏名、電話番号を記入し、郵送、FAX、メール
※優秀作品に選ばれた方は、住所・氏名を公表します。

〒758-0047 萩市東田町19-4

メール hagi-cci@haginet.ne.jp

■問 萩商工会議所内萩夏まつり実行委員会事務局

☎ 25-3333、FAX25-3436

県営住宅入居者

■募集団地

○中津江 3戸

○無田ヶ原 1戸

○第二無田ヶ原 2戸

○東萩 2戸

■入居予定時期 7月下旬頃

■応募資格 次の要件をすべて満たしている方

①住宅困窮者

②同居親族がある (住宅によっては、高齢者など一定の要件を備えている場合、単身入居可)

③収入基準に適合している

④申込者、同居しようとする親族が暴力団員でない

■受付期間 5月20日～31日 (消印有効)

■申 山口県施設管理財団山口支所、萩立寄所 (萩総合庁舎2階)、建築課に備え付けの申込書を郵送

■問 山口県施設管理財団山口支所

☎ 083-934-2004

ボランティア指導員

■日 毎月2～3回程度、日曜日午前中の練習、県の大会へ参加

■場 土原体育館2階

■内 知的障がい者へのスポーツ指導

■種目 バスケットボール

■問 山口県立萩総合支援学校 三好へ

☎ 090-8717-8316

募集

児童クラブ学習支援員

児童クラブで学習支援の講師として活動しませんか。

■ 萩市内児童クラブでの放課後や週末、長期休業中における学習支援

■ 対子どもたちに学習支援していただける方

■ 時給 777円

■ 登録方法 市民総合窓口、各総合事務所市民窓口部門に備え付けの、学習支援員申込票に必要事項を記入のうえ、窓口へ提出

■ 子育て支援課児童環境係

☎ 25-3259

「無事故・無違反コンテスト150」参加者

チーム単位で期間中の無事故・無違反の達成を目指し、交通安全意識と交通マナーの向上、安全運転の習慣付けによる交通事故防止を図ります。

■ 7月4日～11月30日(150日間)

■ 対県内に居住または在勤の方

■ 料①オフィス・コース(5人で1チーム) 3,150円、②ファミリー・コース(3人で1チーム) 1,890円、③シルバー・コース(2人で1チーム) 1,260円

■ 賞品 無事故・無違反達成チームの中から抽選で、商品券等を贈呈

■ 6月29日までに、市民活動推進課、各総合事務所地域振興部門、支所・出張所、萩警察署、江崎幹部交番備え付けの参加申込書と参加料の払込金受領証を提出

■ 問市民活動推進課 ☎ 25-3601

萩警察署交通課 ☎ 26-0110

講演・講座

「迅速な災害復旧のために」講演会

■ 5月11日(金) 10:00～12:00

■ 場山口県健康づくりセンター(山口市)

■ 講望月繁和(全国公共嘱託登記土地家屋調査士協会連絡協議会副会長)

■ 定70人(先着順)

■ 申山口県公共嘱託登記土地家屋調査士協会 ☎ 083-923-5115

藩政時代を読む会

■ 5月15日～平成31年3月の毎月第1～第3火曜日(全10回)

10:00～12:00

■ 場萩博物館講座室

■ ※パスポートを所有する市外の方は、職員駐車場を利用してください。

■ 内萩藩の「お触れ書」などを読み、萩城下の社会・生活・文化などの実態に迫る

■ 定70人

■ 料資料代500円と博物館の年間パスポート代1,540円(すでにパスポートをお持ちの方は不要)

■ 5月10日までに、萩博物館へ

☎ 25-6447

萩博物館「星の会」特別編

○春の星座と木星を見よう!

■ 5月18日(金) 19:30～21:00

■ 場萩博物館天体観望室

■ 内北斗七星の柄のカーブをそのまま南に延長した「春の大曲線」が見ごろ。東天には木星が輝いています

■ 講吉田恭一・廣兼哲朗(萩博物館天文指導員)

■ 問萩博物館 ☎ 25-6447

萩中央セミナー参加者

○コミュニケーション講座

①心のコントロール—自分をもっと好きになろう!

②実現力・対話力の向上を目指そう!

(①・②どちらかのみのお申込み可)

■ ①5月22日(水)、②6月5日(火)

18:30～20:00

■ 講馬場真一(コーチングコーチ)

○家でできるピラティスで筋力をつけよう!

■ 6月20日(水) 18:30～20:00

■ 講平井健(太陽コミュニケーションズ)

【共通事項】

■ 場中央公民館

■ 料500円(1回分)

■ 問文化・生涯学習課 ☎ 25-3590

萩中央公民館講座参加者

ブックレットシリーズ萩ものがたり

■ 一般社団法人萩ものがたり ☎ 0838-25-3233

57 明治維新の変革過程



三宅紹宣(広島大学名誉教授)

定価720円(税込) A5版 80ページ

明治維新は、小さな勢力が巨大な幕藩権力に立ち向かい、やがてこれを倒して近代国家を樹立した壮大な変革過程である。この変革過程を、政治激動のみならず、底流に流れる民衆の動きを重視し、19世紀の国際的環境のもとで、どのようにして独立を保つ近代国家を作ったかを明らかにする。

58 井上勝

「長州ファイブ」から「鉄道の父」へ



老川慶喜(立教大学名誉教授)

定価720円(税込) A5版 82ページ

1863(文久3)年、「長州ファイブ」の一人として「生きた器械」となるべく英国ロンドンに渡った井上勝は、鉄道と鉱山を学んで明治維新後に帰国し、鉄道の拡張と普及に大きな足跡を残し、「鉄道の父」と呼ばれた。井上勝の波乱にみちた生涯をわかりやすく解説した。

明治維新150年記念出版

○ピラティス（筋力運動）入門講座

家でもできる筋力運動を学ぶ講座

日 5月30日、6月13日・27日、
7月11日・25日のいずれも水曜日、
10:00～11:30

講 平井健(太陽コミュニケーションズ)

○時短で簡単料理教室

日 5月23日、6月13日・27日、
7月11日・25日のいずれも水曜日、
18:30～20:30頃

講 榎屋幸子(フードライフコーディネーター)

【共通事項】

場 中央公民館

料 2,500円(5回分)、講座によっては別途材料代必要

問 文化・生涯学習課 ☎ 25-3590

松陰を学ぶ会

日 5月29日～平成31年3月の毎月
最終火曜日(全11回)

19:00～21:00

場 市民館

内 吉田松陰に関する書籍の読書会・史跡の見学等

料 年間1,000円(資料代)

定 30人程度

申 松陰を学ぶ会 阿武 ☎ 25-0399

史都萩を愛する会例会

日 6月2日Ⓟ 14:00～

場 萩博物館講座室

演 「萩本藩と岩国吉川氏 ～史料で読み解く岩国藩屋敷と江戸屋敷～」

内 岩国吉川家の家格が近世の武家社会の中でいかに特異であったか、萩本藩との関係性について紹介

講 正中克磨(和木町文化財保護審議会会長)

問 萩博物館 ☎ 25-6447

萩山口信用金庫 「創業補助金獲得セミナー」

各自治体が取り扱う創業・起業に係る補助金についての取得支援セミナーです。

日 6月2日Ⓟ 13:30～16:30

場 やまぐち創業応援スペース mirai 365(山口市)

※萩田町商店街「So-Say Lab」でも

ライブ中継します。

内 ①各補助金の概要説明、②補助金申請書作成のポイント、③参加者交流会
申 萩山口信用金庫営業サポート部営業三課 ☎ 083-922-2700

萩看護学校 公開講座

日 6月4日Ⓟ 14:00～15:30

場 萩看護学校

演 「ホスピスの意味を問う」

講 末永和之(すえなが内科在宅診療所院長)

定 30人程度

※事前申し込み。

申 萩看護学校 ☎ 26-6500

試験

自衛官「技術幹部(海上・航空)、技術曹(海上・航空)」

海上自衛隊・航空自衛隊では、研究開発、維持整備に関する業務または、気象・安全保障に関する業務に従事する幹部自衛官(技術幹部)と取得が難しい免許等を保有し、即戦力となる人材(技術曹)を対象とした自衛官を募集しています。

▼募集種目

○技術幹部

▽受付期間 5月25日(金)まで(必着)

▽受験資格 大学卒業以上の者で、応募資格に定められた学部・専攻学科等を卒業後2年以上の業務経験のある者

▽試験期日 6月25日(日)

○技術曹

▽受付期間 5月25日(金)まで(必着)

▽受験資格 20歳以上の者で、国家免許資格取得者等

▽試験期日 6月22日(金)

※なお、年間を通じて自衛官候補生の募集も行っています。

問 自衛隊萩地域事務所 ☎ 22-2409

相談

人権・行政・公証相談

日 5月8日Ⓟ 10:00～12:00

場 市役所本庁

■相談員 人権擁護委員、行政相談委員、公証人

内 人権相談(家庭内・近隣間のもめごと、不当な差別・要求、その他人権に関わる相談)、行政相談(国の仕事や手続き、サービスに関すること)、公証相談(遺言書など公正証書に関すること)
※事前予約制(前日まで)。

申 市民活動推進課 ☎ 25-3373

消費生活無料法律相談

日 5月11日Ⓟ 10:00～12:00

場 総合福祉センター

対 市内在住の方(先着4人、1人30分)

※事前予約制(当日受付可)。

申 萩市消費生活センター ☎ 25-0999

無料法律相談

日 5月23日Ⓟ 10:00～15:00

場 市役所本庁

対 市内在住の方

(先着12人、1人20分)

※事前予約制(5/1から受付開始)。

申 市民活動推進課 ☎ 25-3373

結婚相談所

独身男女の相談を受け、登録された方同士を紹介します。

日 5月1日Ⓟ、8日Ⓟ、11日Ⓟ、15日Ⓟ、18日Ⓟ、19日Ⓟ、22日Ⓟ、25日Ⓟ、27日Ⓟ、29日Ⓟ

9:00～12:00、13:00～16:00

場 市役所第2庁舎2階

対 市内在住で20歳以上の独身者

※事前に電話で相談日を予約。

申 結婚相談所 ☎ 25-3421

山口県よろず支援拠点の 出張相談会

市内中小企業・小規模事業者のあらゆる経営課題の早期解決を図るための相談会です。

日 5月17日Ⓟ 9:30～14:30

(1件あたり1時間30分程度)

場 総合福祉センター

内 経営全般、創業、経営革新、資金調達、販路開拓等

※専門家による個別面談方式(相談時間は要予約)。

申 やまぐち産業振興財団内山口県よろず支援拠点 ☎ 083-922-3700

相談

高齢者・障がい者のための 弁護士電話法律相談

消費者被害、遺言、相続、成年後見、財産管理、介護、虐待などのご相談を受け付けます。

日 5月8日、22日、6月12日、26日、7月10日、24日のいずれも火曜日、10:00～12:00

■相談受付電話 ☎ 083-920-8730

問 山口県弁護士会

☎ 083-922-0087

若者のための就労支援

「就職したいのに自信がない」など仕事についての相談は、気軽に問い合わせください。また、保護者の方の相談も受け付けています。

○個別職業相談

日 5月18日 11:00～、13:00～、14:00～、15:00～

場 市民館

○適職診断

日 5月23日 13:00～、13:30～、14:00～、14:30～、15:00～、15:30～

場 ハローワーク萩

対 39歳以下の方で就職活動中の方

問 ほうふ若者サポートステーション

☎ 0835-28-3808

スポーツ

夜間卓球教室

日 6月5日～12月4日までの毎週火曜日、19:00～21:30

場 土原体育館

対 市内または近隣に在住、在勤で初心者の方（ただし、高校生以下を除く）

料 3,000円

▽スポーツ傷害保険料（希望者のみ）1,850円（64歳以下）、1,200円（65歳以上）

申 5月25日までに、市民体育館備え付けの申込用紙を提出

問 スポーツ振興課 ☎ 25-7311

萩市卓球協会 田中

☎ 090-4801-5484

弓道教室

日 6月11日～7月13日までの毎週月・水・金曜日（全15回）

20:00～22:00

場 萩武道館弓道場

対 市内に在住、在勤の社会人

定 25人（先着順）

料 1,000円 ▽スポーツ傷害保険料（希望者のみ）1,850円（64歳以下）、1,200円（65歳以上）

申 6月4日までに市民体育館備え付けの申込用紙を提出

問 スポーツ振興課 ☎ 25-7311

イベント

山口県文化功労賞受賞記念 山田みのる個展

日 5月2日 10:00～18:00

場 市民館小ホール

内 油彩・水彩画等約60点の展示

問 山田 ☎ 25-8327

あかねや 西屋出雲流 しょうきょうかい 松喬会舞踊会

日 5月6日 13:30～

場 市民館大ホール

問 西屋出雲流松喬会 波田野

☎ 22-7085

なんえん茶会

日 5月12日・13日

10:00～16:00

場 渡辺高蔵旧宅

問 まちじゅう博物館推進課

☎ 25-3290

「アトリエ樹」絵画展

日 5月18日～20日

10:00～17:00

場 市民館小ホール

内 会員の作品（水彩・油彩・日本画）約40点の展示

問 アトリエ樹 筒井へ ☎ 21-7754

毎年5月18日は国際博物館の日です

日 5月18日

内 萩博物館では展示室に入場された方

の中から抽選で50人に萩博物館オリジナルグッズ（各種）をプレゼント

問 萩博物館 ☎ 25-6447

みんなきてね。ふたば園まつり

日 5月19日

10:00～14:30（雨天決行）

場 ふたば園なないろ・からふる

※公共交通機関をご利用ください。

内 椿東小学校金管楽バンド、イベント、各模擬店等

問 社会福祉法人ふたば園 山下、長岡へ ☎ 27-5000

萩美術協会展

日 5月26日～30日

10:00～17:00（最終日は16:00まで）

場 市民館小ホール

内 萩美術協会員の作品（絵画・書道・写真・工芸・彫刻）約50点の展示

問 萩美術協会 藤崎 ☎ 26-0605

北浦歌謡フェスティバル

日 5月27日 9:50～16:30

場 市民館大ホール

内 第一部：北浦歌謡Gあなたのステージ、第二部：北浦スター紅白対抗歌合戦、第三部：ゲスト歌手歌謡ショー

料 2,000円（当日2,500円）

■販売場所 萩楽器店、萩市民館、アトラス萩店、サンリブ萩

問 NPO法人北浦音楽芸能文化協会

☎ 22-6545

春の園芸展

○さつき展

日 6月2日・3日

9:00～16:00

場 市民館ロビー

問 園芸友の会さつき部会 梶本

☎ 25-5831

ツインシネマ

○グレイテスト・ショーマン

5/11まで

○空海 KU-KAI 美しき王妃の謎

上映中

○映画ドラえもん のび太の宝島

上映中

問 萩ツインシネマ ☎ 26-6705
問 24 時間上映案内 ☎ 26-6706

人の動き

人口/48,234人(前月比-312)
男/22,217人(前月比-124)
女/26,017人(前月比-188)
世帯数/23,568世帯(前月比-85)
出生/13人、死亡/86
(平成30年3月末日)

全国大会おめでとう！

第38回全国少年柔道大会

(5月5日 東京都)

全国大会出場選手激励会

萩柔道少年団

[左から] 徳田^{あいら}愛梨 (明倫小
6年)、河野^{こうのあいの}愛希 (椿東小6
年)、徳田^{りゅうき}龍輝 (明倫小5年)、
上村^{かみむらけんと}兼士 (椿西小5年)、杉尾
丞翼^{じょうすけ} (明倫小5年)



慶 弔 だ よ り

5月 情報カレンダー

● 明治維新150年祭関連イベント ● イベント ● 図書館・児童館 ● 相談・健診・保健

夜間・休日当番医

1火	<p>● 萩焼まつり～5日/市民体育館/9:00～ ● 萩博・美のイッピン!～6月3日/萩博物館/9:00～ ● 浮世絵最強列伝 サンタフェリー・ダークスコレクション～27日/県立萩美術館・浦上記念館/9:00～ ● 「図書館でこんなことしたよ!」写真展～15日/明木図書館/9:00～ ● 子どもの読書週間特別展示「しかけ絵本を楽しもう」～31日/明木図書館/9:00～ ● こどもの読書週間特別展示「さわってあそぼ!布のおもちゃ・絵本展」～13日/須佐図書館/9:30～ ● 夏みかん・甘夏収穫体験～31日/かんきつ公園/10:00～ ● おもちゃ図書館開館日(毎週火曜日)/こども発達支援センターからふる/10:00～ ● こころの相談日(要予約)/萩市保健センター/10:00～</p>	<p>外科/都志見(22-2811) 内科/藤原(22-0781)</p>
2水	<p>● 子育てアドバイス(毎週水・木・土曜日)/児童館/10:00～ ● 山田みのる個展～6日/市民館/10:00～ ● 城東タマちゃん体操会/城東会館/13:30～ ● こいのぼりをつくろう/明木図書館/15:30～</p>	<p>外科/玉木(22-0030) 内科/萩慈生(25-6622)</p>
3木	<p>● 萩・大茶会～4日/指月公園など/10:00～ ● 萩往還まつり「技・明木展」～4日/乳母の茶屋周辺/10:00～ ● 阿武川温泉公園まつり/萩阿武川温泉公園周辺/10:00～ ● 道の駅「萩・さんさん三見」春の感謝祭～5日/道の駅「萩・さんさん三見」/10:00～ ● 見島島びらきまつり/見島/10:20～ ● 萩・大茶会 世界遺産松下村塾でお抹茶を/松下村塾/11:00～ ● 歴史パフォーマンス「SHOWIN～若き志士たち」～6日/萩・明倫学舎/11:00～</p>	<p>内科・外科・歯科 休日急患診療センター (26-1397) 阿北地区/須佐 (08387-6-2540)</p>
4金	<p>● おはなしの森(毎週月・金曜日)/子ども図書館/11:00～</p>	<p>内科・外科・歯科 休日急患診療センター (26-1397) 阿北地区/齋藤 (08388-2-2838)</p>
5土	<p>● NPO萩まち博「こども広場」/萩博物館/9:30～ ● おはなし会おひさま(毎週土曜日)/子ども図書館/14:30～</p>	<p>内科・外科・歯科 休日急患診療センター (26-1397)阿北地区含 眼科/森(26-8880) 耳鼻科/堀(22-4133) 眼科・耳鼻科は5日のみ</p>
6日	<p>● 茜屋出雲流 松喬会舞踊発表会/市民館/13:30～</p>	<p>外科/かわかみ(21-7538) 内科/柳井(22-0748)</p>
7月	<p>● 1歳児あつまれ教室(H29.5月生まれ)/萩市保健センター/10:00～</p>	
8火	<p>● 人権・行政・公証相談/市役所/10:00～ ● 萩市健康体操教室/小川交流センター/10:00～ ● 手作りおもちゃの会/子ども発達支援センターからふる/10:30～、13:30～ ● 行政相談/田万川総合事務所/13:30～</p>	<p>外科/花宮(25-8738) 内科/中嶋(22-2206)</p>
9水	<p>● 弥富元気クラブ/弥富公民館/9:30～ ● ベビーマッサージ/児童館/10:00～ ● 白水健康教室/白水会館/10:00～ ● C型肝炎・B型肝炎ウイルス検査(血液検査)・HTLV-1抗体検査(血液検査)/萩健康福祉センター/13:00～ ● 骨髄ドナー登録会/萩健康福祉センター/13:30～ ● エイズ即日検査(血液検査)/萩健康福祉センター/14:00～ ● フラワーフレームをつくろう/明木図書館/15:30～ ● 国際交流員の英語で読み聞かせ/子ども図書館/16:00～ ● 国際交流員と話そう!(第2・4水曜日)/萩図書館/17:00～</p>	<p>外科/都志見(22-2811) 内科/中坪(22-5430)</p>
10木	<p>● 栄養相談日・健康相談日(要予約)/萩市保健センター/9:00～ ● 絵本の読み聞かせ/田万川中学校図書館/10:00～ ● こころの相談日(要予約)/萩市保健センター/13:30～ ● みんなの健康運動教室/須佐保健センター/13:30～ ● 福栄楽しく体を動かす会/福栄保健センター/13:30～</p>	<p>外科/玉木(22-0030) 内科/波多野(25-2788)</p>
11金	<p>● 行政相談/福栄総合事務所/9:00～ ● 消費生活無料法律相談/総合福祉センター/10:00～ ● 行政相談/旭マルチメディアセンター/10:00～ ● 健康づくり応援隊体操(萩だいたい体操)/中央公園/10:30～ ● おはなし会 あかちゃんといっしょ!/須佐図書館/10:30～ ● ちっちゃなおはなし会(毎週金曜日)/明木図書館/11:00～ ● 三見ソナタ/三見公民館/13:30～ ● イラスト教室/明木図書館/15:30～ ● まなぼう館でレッツチャレンジ!(毎週金曜日)/須佐図書館/16:30～ ● 萩市民音楽祭特別公演 ウィーン少年合唱団/市民館/18:30～ ● だんすダンス!/児童館/19:00～</p>	<p>外科/萩市民(25-1200) 内科/わためき(25-2020)</p>
12土	<p>● 萩オープンガーデン～20日/市内各庭園 ● 萩・夏みかんまつり～13日/かんきつ公園/10:00～ ● 卓球教室/児童館/10:00～ ● なんえん茶会～13日/渡辺蒿蔵旧宅/10:00～ ● みんなでミュージック/児童館/13:30～</p>	<p>外科/萩むらた(25-9170) 内科/全真会(22-4106) 小児科/いわたに(24-2100)</p>
13日	<p>● TWILIGHT EXPRESS 瑞風 こども駅長/JR萩駅/11:30～</p>	<p>内科・外科・歯科 休日急患診療センター (26-1397) 阿北地区/福賀 (08388-5-0863)</p>
14月	<p>● 弥富ウエルネス教室/弥富公民館/9:30～ ● ママ友の会(H29.10月～12月生)/萩市子育て支援センター(日の丸保育園)/10:00～ ● 倉江健康教室/倉江公会堂/10:00～ ● 行政相談/川上公民館/13:30～ ● 第73期本因坊戦第1局萩対局 前夜祭/萩本陣/18:00～</p>	<p>外科/めづき(22-2248) 内科/萩慈生(25-6622)</p>
15火	<p>● 第73期本因坊戦第1局萩対局 対局～16日/萩・明倫学舎/9:00～、大盤解説会/市民館/14:00～ ● 未就園児開放日(ひよこ組)/萩幼稚園/9:30～ ● こころの相談日(要予約)/萩市保健センター/10:00～ ● すくすく相談会/須佐保健センター/10:00～ ● 絵本の読み聞かせ「ガタンゴトンの会」/子ども発達支援センターからふる/11:00～ ● 3歳児健康診査/萩市保健センター/13:00～</p>	<p>外科/大藤(21-0002) 内科/藤原(22-0781)</p>

16水	● 第73期本因坊戦第1局萩対局 大盤解説会/市民館/10:00～ ● 乳幼児相談(要予約)/福栄保健センター/10:00～ ● 元気な時にかかる医者/児童館/10:30～ ● 1歳6か月児健康診査/萩市保健センター/13:00～ ● としょかん通信をつくろう/明木図書館/15:30～	外科/萩むらた(25-9170) 内科/みやうち(25-2500)
17木	● 10か月児相談/萩市保健センター/9:30～ ● ピョピョ「外で遊ぼう」/児童館/10:00～ ● 行政相談/むつみコミュニティセンター 10:00～、むつみ農村環境改善センター 13:00～	外科/都志見(22-2811) 内科/中坪(22-5430)
18金	● 国際博物館の日/萩博物館/9:00～ ● 元気もりもり体操会/須佐保健センター/9:30～ ● アトリエ樹絵画展～20日/市民館/10:00～ ● 行政相談/須佐総合事務所/10:00～ ● エアロビクス教室/田万川保健センター/10:00～ ● 健康づくり応援隊体操(萩だいたい体操)/中央公園/10:30～ ● 雑式町いきいきクラブ/雑式町公会堂/13:30～	外科/玉木(22-0030) 内科/市原(22-0184)
19土	● ふたば園まつり/ふたば園なないろ・からふる/10:00～	外科/萩市民(25-1200) 内科/中嶋(22-2206)
20日	● 浜崎伝建おたから博物館/浜崎本町筋周辺/9:00～ ● 子育て輪づくり おやこ交流会/旭活性化センター/10:00～	内科・外科・歯科 休日急患診療センター (26-1397)阿北地区含
21月		外科/田町(24-1234) 内科/わたぬき(25-2020)
22火	● 親子遊び ぽっぽの会/子ども発達支援センターからふる/10:30～ ● 心の健康相談/萩健康福祉センター/13:00～ ● 江向体操教室/江向1区公会堂/13:30～	外科/兼田(22-1113) 内科/波多野(25-2788)
23水	● 川上・あさひ合同健康運動教室/川上保健センター/9:00～ ● 無料法律相談/市役所/10:00～ ● 国際交流員の英国文化講座/萩図書館/10:00～ ● 新・健康ちょ筋教室ピチピチ/田万川体育館/10:00～ ● 草の芽のおはなし会/明木図書館/15:30～ ● 国際交流員の英語であそぼ/子ども図書館/16:00～	外科/かわかみ(21-7538) 内科/全真会(22-4106)
24木	● 5か月児相談/萩市保健センター/9:30～ ● 子育て相談/児童館/10:30～ ● 乳幼児健康診査/旭マルチメディアセンター/13:00～ ● こころの相談日(要予約)/萩市保健センター/13:30～ ● みんなの健康運動教室/須佐保健センター/13:30～ ● 暮らしと心身の総合相談会/萩健康福祉センター/13:30～ ● イラスト教室/明木図書館/15:30～	外科/花宮(25-8738) 内科/萩慈生(25-6622)
25金	● 健康づくり応援隊体操(萩だいたい体操)/中央公園/10:30～ ● 今古萩タマちゃん体操会/今古萩老人憩いの家/13:30～ ● だんすダンス!/児童館/19:00～	外科/都志見(22-2811) 内科/山本(26-0077) 小児科/いわたに(24-2100)
26土	● 田万川交流ウォーキング/下小川ふれあいセンター/9:00～ ● 萩美術協会展～30日/市民館小ホール/10:00～ ● 卓球教室/児童館/10:00～ ● 知的書評合戦ビブリオバトル/萩図書館/14:00～	外科/玉木(22-0030) 内科/柳井(22-0748)
27日	● 北浦歌謡フェスティバル/市民館/9:50～ ● プラバン工作/児童館/13:30～	内科・外科・歯科 休日急患診療センター (26-1397) 阿北地区/弥富 (08387-8-2311)
28月		外科/めづき(22-2248) 内科/みやうち(25-2500)
29火	● 未就園児開放日(ひよこ組)/萩幼稚園/9:30～ ● 福栄・むつみ乳幼児健診/福栄保健センター/13:00～	外科/大藤(21-0002) 内科/中坪(22-5430)
30水	● 未就園児への園舎開放日(てんし組)/萩光塩学院幼稚園/10:00～ ● アルコール相談/萩健康福祉センター/13:00～ ● 詩で遊ぼう/明木図書館/15:30～	外科/兼田(22-1113) 内科/藤原(22-0781)
31木	● 1歳6か月児・3歳児健康診査/須佐保健センター/13:00～	外科/田町(24-1234) 内科/市原(22-0184)

萩・阿武
健康
ダイヤル24

急病時の相談や、医療・健康に関することは、
24時間年中無休・無料
☎ 0120-506-322へ

電話相談
小児救急医療
にかかると

☎ #8000
または、☎ 083-921-2755
(受付時間19:00～翌朝8:00)

夜間・休日当番医の診療時間

※月～金曜の夜間当番は、17:00～翌朝8:00、土曜の当番は、12:00～翌朝8:00、日曜・祝日の当番(休日急患診療センター)は、9:00～16:00、17:00～翌朝8:00、歯科は9:00～12:00、13:00～15:00、眼科・耳鼻科は9:00～12:00、阿北(萩地域以外)は、8:30～17:30
※小児科は、12日、25日以外内科で対応します。
※日曜日・祝日の外科は休日急患診療センターで対応します。
※救急医療は急患のためのものです。

■当番医が緊急やむを得ず変わった場合 消防テレホンサービス(☎ 25-7474)、萩・阿武健康ダイヤル24で確認してください。

山口ゆめ回廊

山口県央連携都市圏域となった7市町の多彩な情報を紹介します。
市内のイベントと合わせて、お出かけしませんか？



山口 山口オクトーバーフェスト2018

ドイツ・ミュンヘンで200年以上も続くビールイベント。ドイツから直輸入した8メーカー30種類の生ビールとグルメ等のほか、ドイツの文化を体感できます。食べて、見て、感じて楽しめるイベントです。

とき 4月27日(金)～5月6日(日)
11:00～21:00(平日は16:00～)
ところ 山口中央公園(山口市中園町7)

問 山口市ふるさと産業振興課
☎ 083-934-2812

津和野 乙女峠まつり

キリシタン殉教者に捧げられる「乙女峠まつり」。聖母マリア像を中心とする信者の巡礼の行列と、殉教者に捧げられる荘厳な野外ミサは訪れた人々に清らかな感銘を与えます。

とき 5月3日(金) 巡礼：10:30～、ミサ：12:00～

ところ 巡礼：津和野カトリック教会～乙女峠、ミサ：乙女峠

問 津和野カトリック教会
☎ 0856-72-0251

防府 つつじが見頃を迎えます

大平山山頂公園では、5月上旬～中旬にかけて10万株のつつじが見頃を迎えます。爽やかな季節に、海を見下ろせる、つつじの咲き揃った公園を散策してみませんか。5月3日(金)～6日(日)、12日(土)、13日(日)には山頂公園でバザー等の催しも行われます。

とき 5月上旬～中旬
ところ 大平山山頂公園

問 防府市おもてなし観光課
☎ 0835-25-4547

美祿 豊田前愛のまごころ 矯正展2018

矯正処遇の紹介、刑務所作業製品の展示・販売コーナー、地域の皆さんによる飲食店出店、ステージイベントなど。また、普段は入ることのできない美祿社会復帰促進センター内の施設見学もあります。

とき 5月20日(日) 9:00～15:00
ところ 美祿社会復帰促進センター(美祿市豊田前町麻生下10)

問 美祿社会復帰促進センター
☎ 0837-57-5131

山陽小野田 復活！住吉まつり

小野田セメントとその創設者笠井順八翁の功績を讃え、「世代を超えてつながる日」をスローガンに、2012年に復活したおまつりです。

とき 5月26日(土)16:30～21:00、5月27日(日)10:00～16:00(雨天決行)
ところ 住吉神社および周辺(山陽小野田市東住吉町)

問 住吉まつり復活委員会事務局(須恵公民館内)
☎ 0836-83-3360

宇部 山口宇部空港 にぎわいフェスタ

航空・空港の仕事体験できるイベントや、子ども制服試着撮影会、飲食の販売、手作り市場、音楽やパフォーマンスなどイベントが盛りだくさん。約160品種、約1,000株のバラも見頃を迎えます。

とき 5月27日(日) 10:00～16:00
ところ 山口宇部空港

問 山口宇部空港ビル(株)
☎ 0836-31-2200

萩・幕末維新 人物ものがたり 24

教育に力を入れた最後の藩主 毛利 敬親(慶親)



(萩博物館蔵)

天保8年(1837)、19歳の時に13代藩主となり、將軍徳川家慶から「慶」の一字をもらい受けて慶親と名を改めました。村田清風ら有能な人材を藩政中枢に登用して天保の改革を推進し、藩財政を建て直しました。また、嘉永2年(1849)藩校明倫館を移転拡充し、藩士教育にも力を注ぎました。

文久元年(1861)藩是を「公武合体」としますが、尊王攘夷派の久坂玄瑞や桂小五郎(木戸孝允)らの反対によ

り、翌年「破約攘夷」に転換。文久3年、藩庁を萩から山口に移しますが、8月18日の政変により入京を差し止められました。さらに元治元年(1864)禁門の変を起こした罪により「朝敵」となり、官位・称号を剥奪され、名を敬親に復しました。

慶応元年(1865)藩内戦に勝利した高杉晋作らの「武備恭順」の方針を支持しました。薩摩藩との提携を深めて長州戦争(四境戦争)に勝利し、慶応3年、討幕の密勅を受け、官位も復日しました。明治2年(1869)家督を世子(世継ぎ)元徳に譲るまで、32年間の長きにわたり藩主の座にありました。

5月17日が命日になります。

- 【生没年】 1819年～1871年(文政2～明治4)
- 【享年】 53歳
- 【誕生地】 江戸麻布藩邸(東京都港区)
- 【墓所】 山口市香山町(香山園)

萩オープンガーデン

5月12日(土)～20日(日)

花々の美しくなる時期に、日頃見ることができない萩市内の個人やお店、名刹、史跡の庭園を開放します。萩焼、小物の展示、オカリナなどの演奏も楽しめます。

場 (市内 25 カ所) 旧湯川家屋敷、桂太郎旧宅、善福寺、室田家 (以上川島)、渡辺菫蔵旧宅、花南理の庭 (以上江向)、横田家 (河添)、旧田中別邸、平安古かいまがり交流館 (以上平安古町)、端坊 (恵美須町)、野田家、俣宿天十平 (以上南古萩町)、菊屋家住宅 (呉服町)、畔亭 (南片河町)、口羽家住宅、萩城跡指月公園 (以上堀内)、熊谷美術館 (今魚店町)、梅屋七兵衛旧宅 (浜崎新町)、萩観光ホテル、東光寺、坂高麗左衛門窯 (以上椿東)、大照院 (椿)、平山台フルーツ・ガーデン (上小川)、工房風 (福井下)、フォレスト・ガーデン (川上、惣の瀬)



※新規参加の庭園。
※有料施設も含まれます。



※演奏する時間や楽器はパスポートに掲載。

- クイズラリー 各庭園内に設置されたクイズに5問以上正解すると抽選でプレゼントがもらえます。
- 共通パスポート 300円
※個人庭園や一部の史跡へ入場ができ、萩博物館、萩八景遊覧船などの割引等の特典があります。
- パスポート販売所 萩市観光協会、市役所観光課、各庭園、萩温泉旅館協同組合、東萩駅観光案内所、萩・明倫学舎

シャンソンコンサート

日 5月19日(土) 18:00 開場 18:30 開演

場 東光寺大雄宝殿

■演者 パトリック・ヌジェ

■チケット 1枚 3,000円

■販売場所 畔亭、藍場川の家、萩市観光協会

- 主催 萩オープンガーデン実行委員会
- 問 畔亭 ☎ 22-1755
萩市観光協会 ☎ 25-1750

浜崎伝建おたから博物館

5月20日(日) 9:00～15:00

場 浜崎本町筋、魚市場、おふなぐら公園等

国選定の重要伝統的建造物群保存地区である浜崎を舞台に、古い町並みや旧家に代々伝わるおたからをご覧くださいながら、催しを楽しめます。

内 各家でおたからの展示、浜崎市場での鮮魚セリ市、国指定史跡御船倉でのコンサート、奇兵隊パレード、スタンプラリー、伝建地区見学ミニツアー、雑魚場食堂(釜あげしらす丼、カレーうどん、焼き鰻寿司等)、地元特産物販売等



- 主催 浜崎伝建おたから博物館実行委員会
- 問 文化財保護課 ☎ 25-3238
旧山村家住宅 ☎ 22-0133

2018年の萩は「着物イヤー」 着物イヤーパスポート vol.1 発行

着物でまち歩きをすると、さまざまな割引やサービスが受けられるパスポートを発行しています。

■利用期間 4月1日～6月30日

内 お食事処やお土産店、観光施設など市内30施設でいろいろな着物特典があります

■配布場所 萩市観光協会、市役所観光課、萩温泉旅館協同組合、東萩駅観光案内所、市内道の駅など

問 萩市観光協会 ☎ 25-1750



参加者募集 につぼん丸船内見学

豪華客船「につぼん丸」が萩港に寄港するのを記念して、船内見学を実施します。この機会にクルーズ客船を身近に感じてみませんか。

日 6月14日(土) 10:30～12:00頃 (集合 10:00)

場 山口県漁協はぎ地方卸売市場 (道の駅萩しーまーと裏)

定 40人 料無料

申 5月25日までに、ハガキに見学される方すべての氏名(ふりがな)、郵便番号、住所、年齢、連絡先を記入し郵送(当日消印有効)、当選者にのみ5月末までに連絡します



につぼん丸

須佐
地域

須佐焼ふれあいまつり

5月3日(木祝)～4日(金祝) 10:00～16:00

- 場 須佐大橋コミュニティ広場 (ログハウス)
- 内 須佐焼の展示販売、ろくろ体験など
- 問 須佐総合事務所産業振興部門 ☎08387-6-2219

エコキャン祭り

5月5日(土祝) 10:00～14:30

- 場 須佐湾エコロジーキャンプ場
- 内 石ころアート、ケビン宿泊券が当たるスリッパ飛ばし大会など
- 問 須佐湾エコロジーキャンプ場 ☎08387-6-2727

歴史パフォーマンス 「SHOWIN ～若き志士たち」 萩・明倫学舎ヴァージョン

5月3日(木祝)～6日(日)

11:00～、13:00～、14:00～、15:30～
4日(金祝)は、13:00～、14:00～、15:30～

場 萩・明倫学舎本館 多目的復元教室

県内外で萩市の観光の魅力をPRしている萩SHOWIN隊&TSUBAKI娘、萩・こどもmanabi隊などのメンバーが、歌とダンスとお芝居で、明治維新150年を迎えた萩をテーマに舞台を繰り広げます。

問 萩・明倫学舎推進課 ☎21-2018



萩の木造校舎 川口健治イラスト展

開催中～5月6日(日) 9:00～17:00

場 萩・明倫学舎本館 復元教室

萩市内の学校が木造校舎だった時代の校舎のイラストを展示。懐かしい木造校舎をイラストでお楽しみください。



問 萩・明倫学舎推進課 ☎21-2018

～須佐湾遊覧船 運航開始～

ホルンフェルスや屏風岩など須佐湾を周遊する須佐湾遊覧船を4月29日から運航しています。

自然の雄大さや日本海の絶景を現役漁師とボランティアガイドが案内します。

■運航期間 10月31日まで

※4月29日～5月6日の土・日曜日、祝日と夏休み期間中の土・日曜日、祝日は定時運航。それ以外の期間は予約により運航します。

【定時運航】▷出航時間 10:00、10:30、11:30、12:00、13:00、13:30、14:30、15:00(1日8便)

※所要時間は約60分。

▷コース 観音岩～ホルンフェルス、屏風岩(海蝕洞)など周遊

※海の状態、天候によりコース変更や運休あり。

▷発着場所 須佐漁港 (JR須佐駅から海側に200m)

▷乗船料 大人1,800円、小学生以下900円(3歳未満無料)

【予約運航】大人5人以上

上の予約により運航、乗船希望日の3日前までに要予約。

問 須佐おもてなし協会(08387-6-2266)



道の駅「萩・さんさん三見」春の感謝祭

5月4日(金祝)～5日(土祝) 10:00～15:00

場 道の駅「萩・さんさん三見」(山陰道明石パーキングエリア)

内 甘夏や新鮮な地物野菜・海産物の販売、屋台出店等

▽5月5日(子どもの日) 限定 10:00～
お菓子のすくい取り(無料)、お米のすくい取り(100円)
※いずれも1人1回まで、なくなり次第終了。

問 道の駅「萩・さんさん三見」 ☎27-0041

NPO萩まち博「こども広場」

5月5日(土祝) 9:30～16:00

場 萩博物館前庭

内 こま、けん玉、なわとび、フラフープ、シャボン玉、タカラ貝ストラップ作り、貝細工など

料 無料(実費が必要なものもあります)

※NPO会員募集中! 5月20日、浜崎伝建おたから博物館に参加し、日頃の活動を紹介します。あなたもまちじゅう博物館づくりに参加しませんか。

問 NPO萩まちじゅう博物館事務局まで ☎25-3177



参加者募集

萩版DMOセミナー2018

萩市観光協会では、萩版DMO事業の加速推進のため、講演会を開催します。また、「萩版DMO戦略」の説明を行い、地域の皆さんと一緒に観光地域づくりに取り組んでいきたいと考えています。

日 5月17日(日) 15:00～17:00

場 松陰神社立志殿

講 米村 隆 (国土交通省観光庁観光地域振興部長)

演 「我が国の観光を巡る現状と地域に期待すること」

定 100人 料 無料

問 萩市観光協会 ☎25-1750

萩・夏みかんまつり

5月12日(土)、13日(日) 10:00~16:00

場 かんきつ公園・旧田中別邸(平安古町)

夏みかんの白い花が咲く季節に合わせて、日本の夏みかん経済栽培の発祥の地となった「かんきつ公園」で開催。

内 夏みかん商品・特産品の販売、無料ガイド、郷土芸能披露、抹茶席、生搾りジュース体験、クイズラリー、萩八景遊覧船の無料乗船体験(約10分間)など

■ 駐車場 アスカソーイング萩工場・新谷砕石事務所駐車場、河添河川公園

■ 主催 萩・花ごよみ実行委員会

☎ 観光課 ☎ 25-3139

夏みかんまつり×地域おこし協力隊

地域おこし協力隊がまつり会場付近(橋本川沿いの河川敷)に特設会場を設け、夏みかんと橋本川の景色を楽しむことができる空間を提供します。

内 市内外からキッチンカー、屋台、移動本屋が出店。協力隊も飲食・販売・体験ブースを出店

写真展「萩の町並みと夏みかん」

4月27日(金)~5月29日(火) (水曜日を除く) 9:00~17:00

場 平安古かいまがり交流館

萩の町並みと夏みかんをテーマに、古写真で懐かしい光景を紹介。萩を再発見できる写真展です。



料 無料

■ 主催 NPO萩まちじゅう博物館

☎ まちじゅう博物館推進課 ☎ 25-3290

県立萩美術館・浦上記念館 ☎ 24-2400

サンタフェ リー・ダークスコレクション

浮世絵最強列伝~江戸の名品勢ぞろい~

リー・ダークスさんの浮世絵コレクションを紹介する展覧会。浮世絵版画の初期から幕末までの代表的な絵師による作品を展示。

とき 開催中~5月27日(日) ※5月14日(日)は休館。

緑茶を知って、美味しく楽しむ。

☎ 5月2日(日) 14:00~16:00

講 吉光虹太(日本茶専門店八十八店主、日本茶インストラクター)

料 500円(要観覧券、当日分でも可)

広がる「紙」の世界。

☎ 5月12日(土) 14:00~16:00

講 小高良作(手漉和紙染色造形作家)

料 2,000円(観覧券付き)

新企画

夏みかん王子決定戦!

5月12日(土) 13:00~(受付12:00~)

内 子どもたちが、夏みかん絞り、早飲み、かんきつにちなんだクイズに挑戦。トーナメント方式で優勝者を決定

★優勝者は「夏みかん王子」として表彰し、トロフィーや賞品を贈呈。参加者には参加賞もあり。



新企画

夏みかんキャラクターコンテスト

募集期間 5月12日(土)~31日(木)

内 まつり会場で画用紙を配布し、夏みかんのキャラクターを募集。審査・表彰後、作品は旧田中別邸に展示。大賞に選ばれたキャラクターはチラシ等に活用!



萩夏みかん小町がお出迎えます!

参加者募集

観光定置漁業乗船体験ツアー

萩沖の美しい景色と漁業者の仕事や多種多様な魚を間近で見学できる県内では唯一の「観光定置漁業乗船体験ツアー」の参加者を募集します。

☎ ①5月~6月の毎週日曜日(6月3日は休み)

②9月~10月の毎週日曜日(9月16日、23日、10月7日、14日は休み、いずれも10:00出港(9:30までに集合))

※天候により中止の場合あり。

内 集合場所 山口県漁協玉江浦支店

観光定置漁船「指月丸」に乗船し、玉江漁港から漁場までのクルージングと定置漁業の見学(約2時間)

料 大人1,800円、中学生以下800円

定 各11人(12歳未満は2人で大人1人換算)

☎ 乗船希望日の2日前までに、山口県漁協玉江浦支店(25-1493)へ

関連イベント

浮世絵最強列伝×親子見学会

学芸員による展示解説と隈取化粧体験のセットプログラム。

☎ 5月20日(日) 午前の部10:00~11:30 午後の部13:30~15:00

対 小学校3年生~6年生の児童と保護者 各1人ずつのペア

料 無料(ただし、保護者は要観覧券)

※いずれも事前申込制。



萩焼 まつり

5月1日(火)
～5日(土祝) 9:00～17:30

場 市民体育館
問 萩商工会議所 ☎25-3333
萩焼まつり会場 ☎26-1402

400年の伝統を誇る萩焼。約50軒の萩焼窯元や販売店が出店。今年、姉妹都市締結50周年を迎える蔚山広域市から交流訪問団が来萩し、陶芸作品を展示します(1日～2日)。



内 萩焼即売会、萩焼ろくろ体験、器と花のコラボレーション、テーブルコーディネート展、萩焼が当たるスクラッチ抽選、萩特産品販売、えびね蘭展示販売、抹茶接待・カフェコーナーなど

萩往還 まつり 技・ 明木展

5月3日(木祝)
～4日(金祝) 10:00～16:00

場 乳母の茶屋と周辺民家(明木市)
問 萩往還工芸まつり実行委員会
☎55-0817 内村

赤瓦の町並みと熟練の技が生み出した工芸品や絵画、特産品、音楽などが人と人との出会いを結びます。

内 伝統工芸品の展示販売、地域特産品の販売、本場ネパール・インドカレー等飲食コーナー、絵画の展示、オカリナ演奏等ミニコンサート、萩往還ガイドの明木市歴史案内など



萩 大茶会

5月3日(木祝)
～4日(金祝) 10:00～15:00

場 萩城跡指月公園、旧厚狭毛利家萩屋敷長屋、花月楼、松陰神社立志殿

問 観光課 ☎25-3139

内 献茶式(3日、9:30～、指月公園)、薄茶4席(表千家千萩会、裏千家淡交会萩支部、遠州流萩支部、小堀遠州流萩支部)の接待、琴・尺八の演奏(指月公園)、生け花展(立志殿)など

【前売券】4席券2,000円、2席券1,100円

【当日券】1席券600円

■茶券販売所 観光課、萩市観光協会、萩商工会議所、萩温泉旅館協同組合

阿武川 温泉公園 まつり

5月3日(木祝) 10:00～14:00

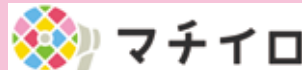
場 萩阿武川温泉公園周辺

問 川上総合事務所産業振興部門 ☎54-2121

内 特産品即売、各種出店、公演、お楽しみ抽選会など



「広報 はぎ」をスマートフォンへ配信中!



右のQRコードを読み込んで無料アプリ「マチイロ」をダウンロードしてください。



萩博物館

☎25-6447

新収蔵庫完成
記念企画展

萩博 美のイッピン!

開催中～6月3日

現在開催中の企画展「萩博 美のイッピン!」には、赤い生地を表地に使用した陣羽織が3点出展されています。

どれも目が醒めるほどに鮮やかです。陣羽織に使用された生地の赤い色は「猩々緋」と呼ばれる色で、武家に大変好まれ陣羽織に多く使用されています。

「猩々緋」とは、中国の靈獣・猩々の血で染められた色を意味します。しかし、本当に猩々の血で染められた訳ではありません。

多くはコチニールという染料を用いて染められた生地が使われています。この染料は、コチニールカイガラムシの雌から採れるもので、中南米原産で古くから現地では染料として使用していました。

しかし、16世紀にスペインが原産地を征服しヨーロッパに持ち込み、多くの染織物に使用されました。これが南蛮貿易を通じ日本にもたらされ、陣羽織の生地として定着していったのです。



「猩々緋」色の生地が使用された陣羽織

展示担当学芸員によるギャラリートーク

☎5月5日(土祝)、6月2日(土)

※午後2:00に企画展示室前に集合。

※入場料のみ必要。