

3. 総 務 関 係

消防本部（署・所）の現況



萩市消防本部・消防署

TEL 0838-25-2772

FAX 0838-26-3945

所在地 萩市大字江向428番地2

建物構造 鉄筋コンクリート造2階建

建築面積 1,390.81㎡

延床面積 2,031.06㎡

敷地面積 3,754.87㎡

建築年月日 平成11年9月30日



萩市消防署訓練塔

所在地 萩市大字江向428番地2

建物構造 鉄筋コンクリート造6階建

建築面積 48㎡

延床面積 288㎡

建築年月日 平成11年9月30日



萩市消防署弥富出張所

TEL 08387-8-5119

FAX 08387-8-5120

所在地 萩市大字弥富上1505番地1

建物構造 鉄骨造平屋建

建築面積 365.18㎡

延床面積 359.76㎡

敷地面積 2,966.00㎡

建築年月日 平成13年3月15日

(平成15年一部増築)



萩市消防署紫福分遣所

TEL 0838-53-5119

FAX 0838-53-5120

所在地 萩市大字紫福3434番地1

建物構造 鉄骨造平屋建

建築面積 272.16 m²

延床面積 255.75 m²

敷地面積 2148.19 m²

建築年月日 平成14年3月8日



萩市消防署佐々並分遣所

TEL 0838-56-0119

FAX 0838-56-0128

所在地 萩市大字佐々並2662番地6

建物構造 鉄骨造平屋建

建築面積 369.62 m²

延床面積 365.98 m²

敷地面積 1,778.14 m²

建築年月日 平成19年3月16日

萩市一般会計当初予算と消防費当初予算

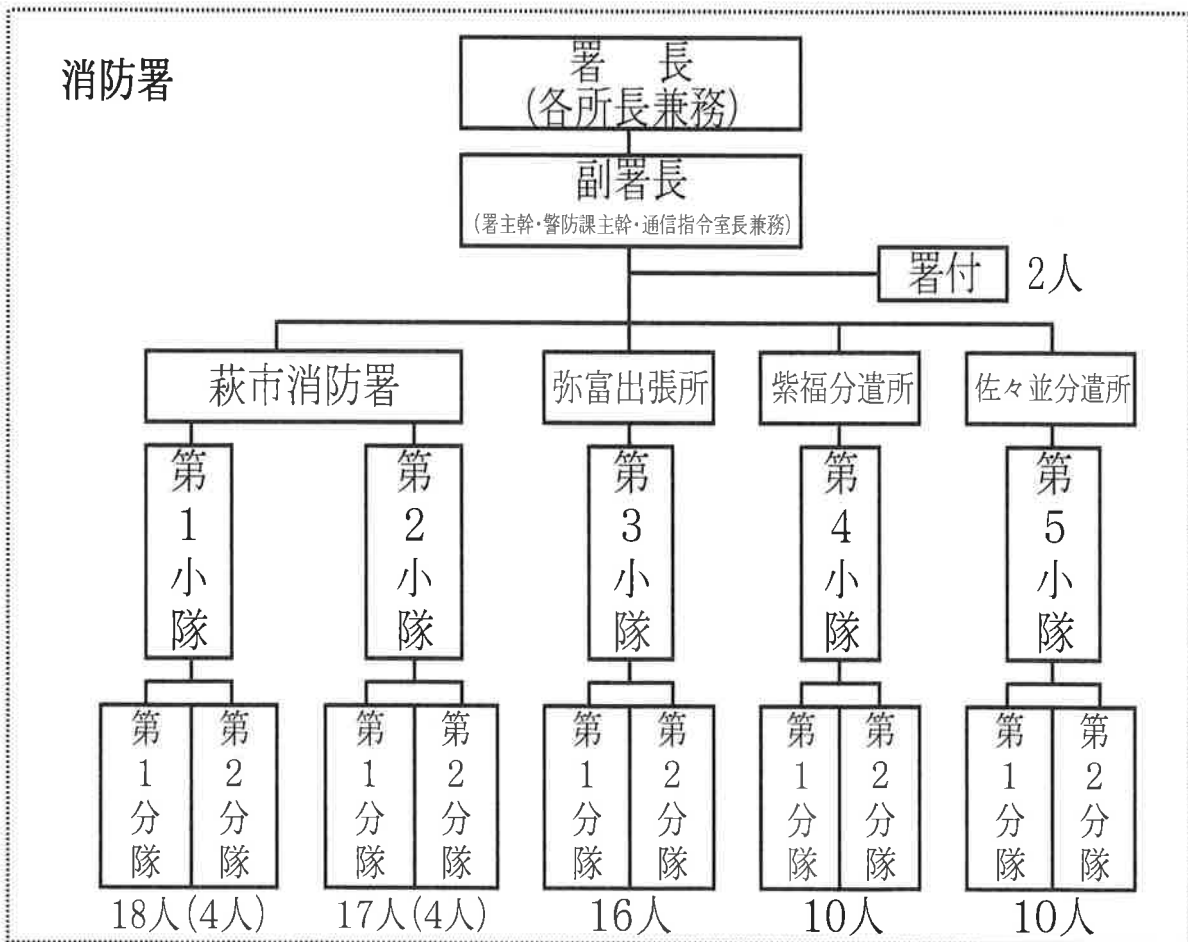
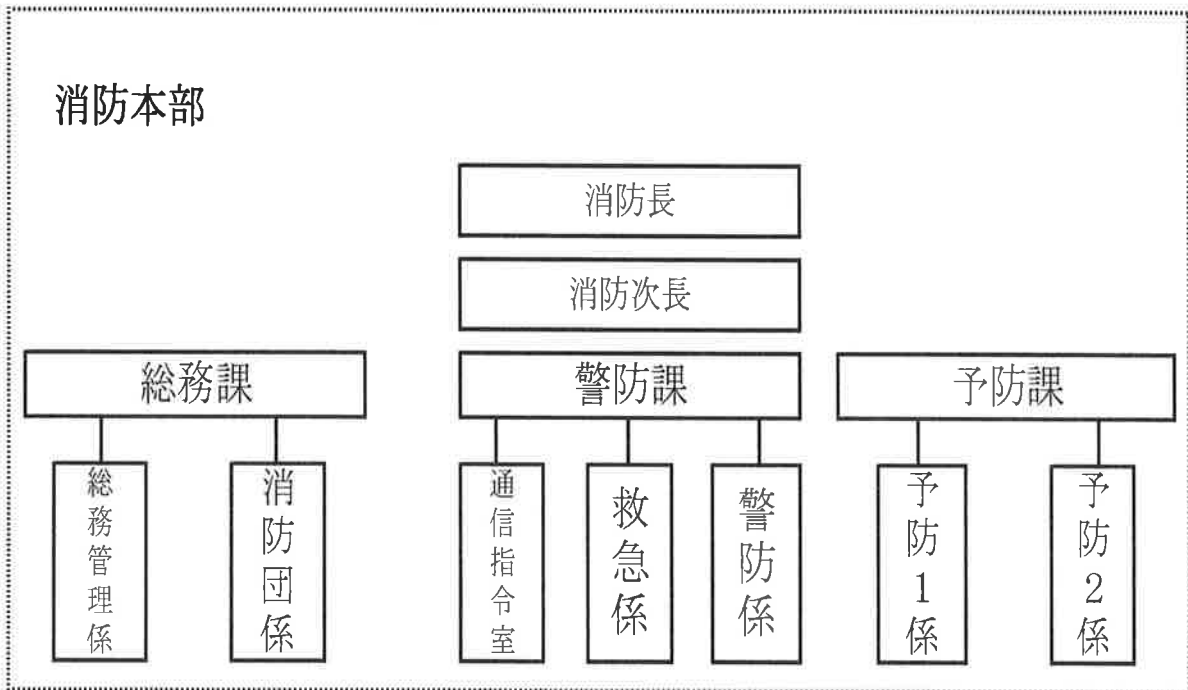
(単位：千円)

区分 年度	一般会計予算	消防費	内 訳			構成比
			常備消防費	非常備消防費	消防施設費	
平成29年度	29,990,000	1,040,459	733,563	179,452	127,444	3.47%
平成28年度	30,926,000	1,024,005	712,815	177,929	133,261	3.31%
平成27年度	31,654,000	1,332,654	694,060	177,713	460,881	4.21%
平成26年度	36,456,000	1,162,953	679,260	172,448	311,245	3.19%
平成25年度	31,783,000	905,475	689,321	173,403	42,751	2.85%

注) 消防費予算内訳は総予算額から水防費、災害対策費を除いたもの。

消防本部組織図

平成30年4月1日現在



注) () は署・所間の兼務者数

消防職員の現況

平成30年4月1日現在

定員	実員	消防司令長	消防司令	消防司令補	消防士長	消防副士長	消防士	その他職員
92	89	1	10	24	33	1	19	1

配置状況

平成30年4月1日現在

階級 区分		計	消防司令長	消防司令	消防司令補	消防士長	消防副士長	消防士	その他職員
消防本部	消防長次長	2	1	1					
	総務課	5 ※2		1 ※1	1	2 ※1			1
	警防課	14 ※1 (3)		3 (1)	5 ※1	4 (2)	1	1	
	予防課	5		2	1	2			
小計		26 ※3 (3)	1	7 ※1 (1)	7 ※1	8 ※1 (2)	1	1	1
消防署	萩署	39 (9)		4 (1)	7	18 (5)		10 (3)	
	弥富出張所	16			5	5		6	
	紫福分遣所	10		1	2	6		1	
	佐々並分遣所	10			3	3		4	
小計		75 (9)	0	5 (1)	17	32 (5)	0	21 (3)	0
合計		101 ※3 (12)	1	12 ※1 (2)	24 ※1	40 ※1 (7)	1	22 (3)	1
実人員		89	1	10	24	33	1	19	1

注) ※は市役所との併任、消防学校等への派遣、()は本部・署・所間の兼務者数を示す。