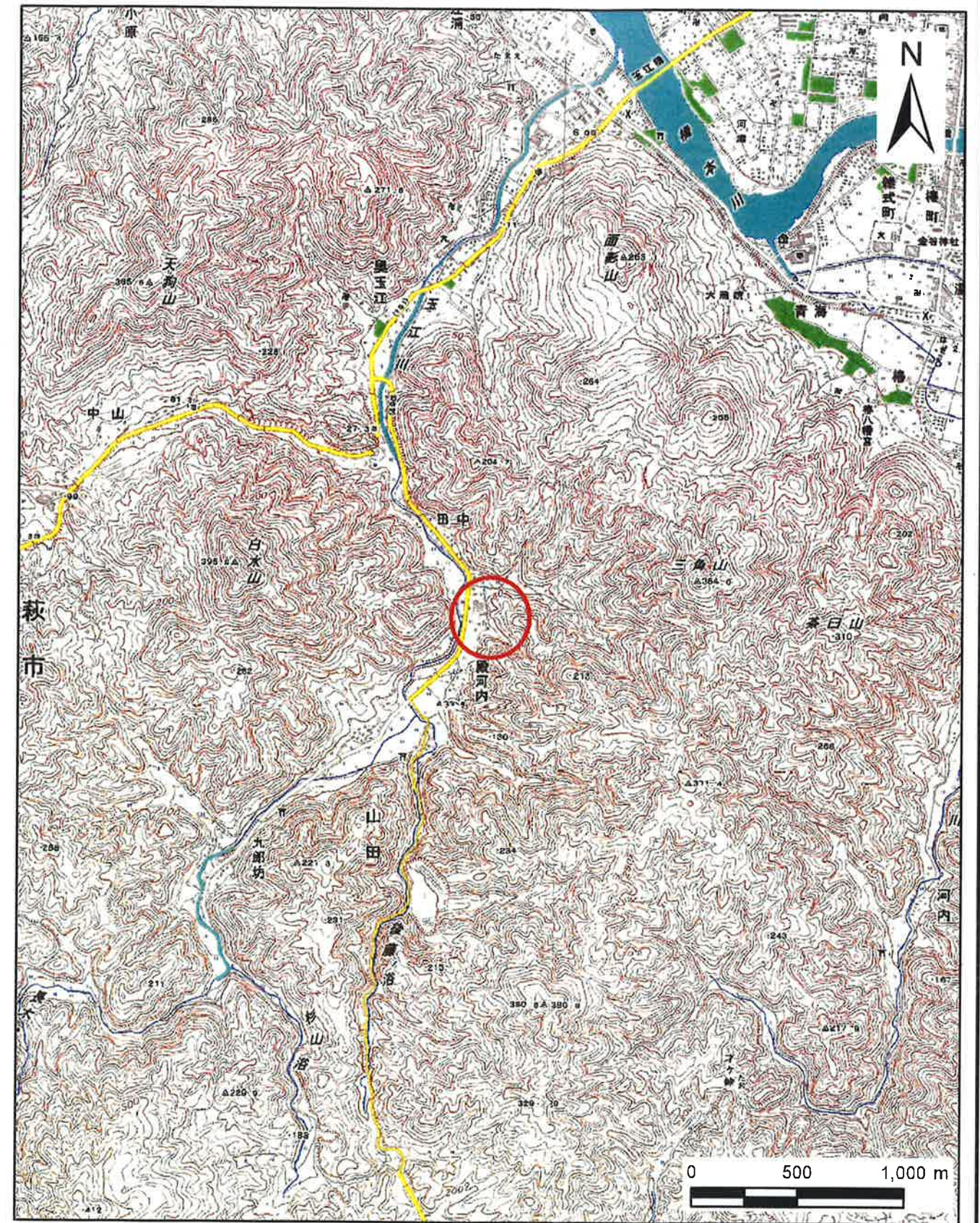


土砂災害警戒区域等の指定の公示に係る図書(その1)



(1/200,000)



(1/25,000)

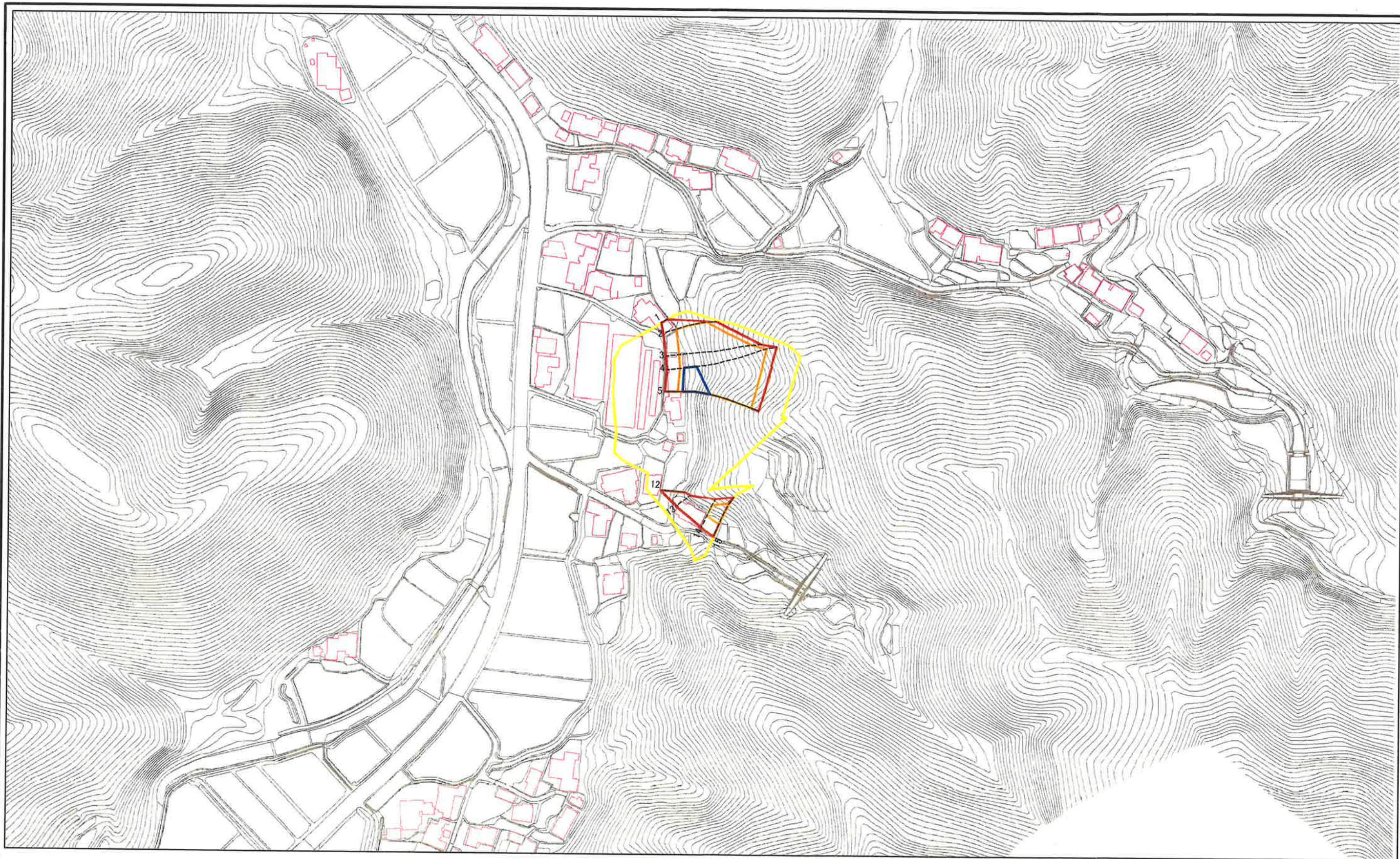
様式-1(急)  
土砂災害警戒区域・土砂災害特別警戒区域 位置図

自然現象の種類	急傾斜地の崩壊
箇所番号	K-204-PC914-007
箇所名	山田(一)(42)
所在地	秋田市大字山田

「この地図は、国土地理院長の承認を得て、同院発行の数値地図20000(地図画像)及び数値地図25000(地図画像)を複製したものである。(承認番号 令元情複、第340号)」



土砂災害警戒区域等の指定の公示に係る図書(その2)



0 25 50 100  
m

様式-2(急)  
土砂災害警戒区域・土砂災害特別警戒区域  
区域図

土砂災害防止法施行令第二条の基準に該当する区域	黄色
土砂災害防止法施行令第三条の基準に該当する区域	オレンジ
それ以外の区域	赤

N  
縮尺  
1:2,500

自然現象の種類	急傾斜地の崩壊	箇所番号	K-204-PC914-007
告示番号	山口県告示第116号 山口県告示第120号	箇所名	山田(一)(42)
告示年月日	令和元年8月2日	所在地	萩市大字山田