



山口県萩市

# 広報はぎ 6

June 2020  
vol.340



## TOPIC

- 2 特別定額給付金
- 3 「発熱外来」を開設！
- 5 子育て世帯への臨時特別給付金
- 5 「まちづくりセツシヨ」を開催！
- 6 がんばろう萩！地域経済活性化支援対策
- 10 シリーズ② 今、なぜ中核病院が必要なのか
- 11 日頃から災害への備えを！
- 16 情報案内板
- 20 慶弔だより
- 22 情報カレンダー

【今月の表紙】 5月18日、新型コロナウイルス感染症の影響で、臨時休校となっていた萩市内の小中学校は授業を再開しました。感染予防をしながら授業を受ける川上小学校の3・4年生。



お一人  
10万円

# 特別定額給付金

誰に？

給付対象者

令和2年4月27日現在で住民基本台帳に記録されている方

受給権者

給付対象者の属する世帯の世帯主

いつから？

給付開始日

○郵送申請：5月27日<sup>㊦</sup> ○オンライン申請：5月11日<sup>㊧</sup>

申請期限

8月24日<sup>㊧</sup>（郵送申請受付開始日5月25日<sup>㊧</sup>から3カ月以内）

申込方法

郵送申請

申請書に振込先口座などを記入して、  
必要書類とともに返送ください。

オンライン申請

マイナンバーカードをお持ちの方（世帯主に限る）は、  
マイナポータルサイトからオンラインで申請できます。

※やむを得ず窓口での申請受付もできますが、感染拡大防止に努めてください。

●世帯ごとに、記入いただいた口座に振り込みます。

●口座をお持ちでない方に限り、現金で給付しますが事前に電話予約が必要です。

詳しくは、以下のURLまたはQRコードから

<https://kyufukin.soumu.go.jp>



問い合わせ

特別定額給付金コールセンター ☎ 0120-26-0020

がんばろう萩！新型コロナウイルス対策室 ☎ 21-5030

## 6月1日から 休日急患診療センターで 「発熱外来」を開設

目的

- 発熱などの症状のある方が、安心して診察を受けることができる。
- 発熱以外の患者も、感染を気にせず、安心して医療機関を受診できる。
- 市内医療機関の医療従事者の負担軽減や院内感染の防止により、地域医療体制を確保できる。

市では、発熱などの症状のある方が安心して受診できる医療環境を整えるため、萩市医師会の協力により、萩市休日急患診療センターに「発熱外来」を開設します。

ただし、新型コロナウイルス感染を判定するPCR検査は行いません。

■診療日時 6月1日<sup>㊦</sup>～ 月～金曜日（祝日を除く）14:00～16:00（完全予約制、変更の場合有）

■対象 高校生以上で、発熱や咳などの症状のある方、または、かかりつけ医から受診を紹介された方

■留意事項

- ・必ず事前に電話で予約をしてください（予約のない方は受診できません）。
- ・かかりつけ医のある方は、先にかかりつけ医に電話で相談し、その指示を受けてください。

- ・できる限り自家用車でお越しください。原則、車に乗ったまま診察（ドライブスルー方式）
- ・必ずマスクを着用し、健康保険証、お薬手帳、医療費を持参してください。

■予約電話番号（発熱外来専用）

萩市休日急患診療センター（椿3460-3）

☎ 090-3636-0768 ☎ 090-3636-0737

電話受付時間：月～金曜日 9:00～15:30



# 子育て世帯への臨時特別給付金

子育て世帯の生活を支援するために、一時金を支給します。

申請は必要ですか？

申請は不要です。ただし、公務員の方は申請が必要です。

支給対象者は？

令和2年4月分(3月分を含む)の児童手当(※特例給付を除く)の支給を受けている方。

※特例給付とは、所得制限により児童1人につき月額5,000円の支給を受けている方

対象児童は？

児童手当の令和2年4月分の対象となる児童です。ただし、令和2年3月分の児童手当の対象となっている児童であれば、4月から新高校1年生となっている場合も対象となります。

給付額はいくら？

対象児童1人につき、1万円です。

いつもらえるの？

対象の方には、6月5日(金)に支給します。

※公務員の方は、申請の翌月20日に支給します。



詳しくは、  
QRコードから

●公務員の方は、所属庁から支給対象者であることの証明を受けたいうえで、9月30日(木)までに申請してください。

問い合わせ

子育て支援課 ☎ 25-3536

## 新型コロナウイルス感染症の影響で経済的にお困りの方へ

### ●市税の徴収猶予「特例制度」

事業等の収入に相当の減少があった方は、1年間、市税の徴収猶予を受けることができます。

※担保の提供は不要で延滞金もかかりません。

対象者 2つの要件をいずれも満たす方	①令和2年2月以降の任意の期間(1カ月以上)において、収入が前年同月比で概ね20%以上減少していること ②一時の納税が困難と認められること
対象市税	個人市県民税、法人市民税、固定資産税などほぼすべての税目 ※令和2年2月1日から令和3年1月31日までに納期限のもの。
申請手続	6月30日(木)、または各税目の納期限まで ※添付書類の提出が困難な場合は、口頭による説明でも可能など柔軟に対応します。 ※郵送や税理士等の代理申請も可。

問 収納課 ☎ 25-3209

### ●国民健康保険料・介護保険料の減免

#### ○国民健康保険料の減免

対象者	主たる生計維持者の事業収入等が前年の事業収入額から3割以上減少見込みとなる方 ※事業収入は営業収入や農業収入、不動産収入、給与収入等が該当します。 ※減免は、前年の所得が1,000万円以下等の所得制限があります。
保険料減免額	前年所得の内、国保加入者等全員の所得額合計から収入減少が見込まれる事業所得の割合に応じて減免額を算定します。

※令和2年度の保険料のみ適用

#### ○介護保険料の減免

主たる生計維持者の事業収入等が著しく減少したなどの特別な事情があり、一時的に保険料の納付が困難になった場合には、保険料の全部または一部を減免する制度があります。



問 課税課 ☎ 25-3136

# 新型コロナウイルス感染症拡大防止

市では、市民の皆さんの日常生活や事業者の方々の経済活動を早期に取り戻すために、感染症拡大防止に向けて「新しい生活様式」の普及や、観光施設等の使用の際にも感染症対策の徹底を呼びかけていきます。ご自身や周囲の方々の大切な命を守るために、ご協力をよろしくお願い致します。

## ▼「新しい生活様式」の実践例（国の新型コロナウイルス感染症対策専門家会議の提言）

### （１）一人ひとりの基本的感染対策

感染防止の3つの基本：①身体的距離の確保、②マスクの着用、③手洗い



- 人との間隔は、できるだけ2m（最低1m）空ける。
  - 遊びにいくなら屋内より屋外を選ぶ。
  - 会話をする際は、可能な限り真正面を避ける。
  - 外出時、屋内にいるときや会話をするときは、症状がなくてもマスクを着用。
  - 家に帰ったらまず手や顔を洗う。できるだけすぐに着替える。シャワーを浴びる。
  - 手洗いは30秒程度かけて水と石けんで丁寧に洗う（手指消毒薬の使用も可）
- ※高齢者や持病のあるような重症化リスクの高い人と会う際には、体調管理をより厳重にする。

### 移動に関する感染対策

- 感染が流行している地域からの移動、感染が流行している地域への移動は控える。
- 帰省や旅行はひかえめに。出張はやむを得ない場合に。
- 発症したときのため、誰とどこで会ったかをメモにする。
- 地域の感染状況に注意する。



※「新しい生活様式」の実践例には、このほか（２）日常生活を営む上での基本的な生活様式、（３）日常生活の各場面別の生活様式、（４）働き方の新しいスタイルがあります。



## 観光関連施設の再開にあたり、感染症対策の徹底！

新型コロナウイルス感染症の影響により、休止していた観光関連施設について、5月11日から順次、再開しています。

再開にあたり、皆さんに安心して施設をご利用していただけるよう、「7つのお願い」と「5つの約束」を基本に、徹底した感染症対策を行っています。来場される場合にはマスクの着用を必ずお願いします。※感染症の状況に応じて、随時変更します。



## 新型コロナウイルス感染症の影響により住宅にお困りの方へ

市では、新型コロナウイルス感染症の影響により、解雇等で住居の退去を余儀なくされる方に対し、新たな住居の場を確保するまでの間、市営住宅を離職一時住宅として用意しました。

- 提供戸数 5戸（先着順）
- 入居条件 申込時点で市内に居住している方で、解雇等により住宅から退去を余儀なくされた方
- 入居期間 原則6カ月

■家賃 収入に応じた市営住宅の家賃と同じ（最大1/2までの減免規定あり）

■敷金・連帯保証人 不要

※現在、市営住宅に入居されている方についても、収入激減者特別対策として家賃減免対応をしておりますので、ご相談ください。

■建築課 ☎ 25-2314







政府は5月25日、全ての都道府県の緊急事態宣言を解除しました。自宅にとどまり、外出自粛をしていただいている皆様、休業要請にご協力いただいている事業者の皆様、ご協力ありがとうございます。その結果、現在萩市において感染者が発生していませんが、これはひとえに市民の皆様方のおかげです。あらためて感謝申し上げます。

国の基本的対処方針では、一定の移行期間を設け、外出の自粛や施設の使用制限の要請を緩和しつつ、段階的に社会経済の活動レベルを上げていくこととしています。

これを受けて萩市対策本部としては、市民や事業者に「新しい生活様式」の安定的な定着を目指しながら、感染拡大や医療提供体制の崩壊を防ぎつつ、市民の日常生活や事業者の経済活動の回復を目指す取組を進めていくこととします。

全国的にも新たな感染者数は減少傾向ですが、もうしばらくの辛抱が必要です。解除による気の緩みから再び感染が拡大する恐れもあります。そのため、マスクの着用や手洗いなど、感染対策を各自が必ず励行するようにしてください。長引く自粛により皆様にはご負担をお掛けしておりますが、命と健康とまちの活力を取り戻すため「がんばろう萩！」を合言葉に、引き続きご協力をお願いします。

### 萩市新型コロナウイルス感染症対策本部 基本的対処方針

(5月22日決定、6月末までの方針抜粋)

新型コロナウイルスの存在を前提としながらも、感染拡大を予防する「新しい生活様式」が社会経済全体に安定的に定着するよう努め、市民活動や事業の継続、雇用の維持など社会経済活動の回復を目指す。

○医療提供体制の崩壊を防ぐため、引き続き感染症対策を重視する一方、市民活動や事業の継続、雇用の維持など社会経済活動を前向きに進めること

- ・市の施設については、徹底した感染症対策を講じた上で、使用を「市民に限定」としている施設は、6月1日以降は、「山口県民に限定」とすること

- ・イベント、行事等のうち、一定規模以下のもの※については、徹底した感染症対策を講じた上で、実施を検討すること

※一定規模以下のもの：【屋内】100人以下、かつ収容定員の半分以上の参加人数にすること

【屋外】200人以下、かつ人と人との距離を十分に確保できること（できるだけ2m）

- ・業種別ガイドライン等を踏まえ、感染拡大防止のための取組が適切に行われるよう働きかけ、事業活動を本格化していただくこと

○「3密」を避け、「新しい生活様式」を実践すること

(人と人との距離の確保、マスクの着用、手洗いなど感染対策の徹底)

※なお、基本的対処方針は今後の状況をふまえ、見直しを行うこととしています。

## 「萩まちづくりセッション」を開催

市では、市民の皆さんの声をしっかりと聴き、市民の皆さんの目線で物事を考える市民目線の施策を進めてきました。

市長から市の主要な施策について説明を行い、市民の皆さんからのご意見などを直接お聴きし、広く市政に反映させていただきますので、ぜひご参加ください。

■開催時期 7月～11月

■開催時間 19:00～20:30

■開催場所 小学校区ごとに各地域で開催

■内容 市長自ら主要な施策等を説明し、市民の皆さんからのご意見をお聴きします。

小学校区	期 日	会 場
大井	7月8日㊦	大井小中学校体育館
大島	7月11日㊦	大島漁村センター

※7月中旬以降の日程は、決まり次第お知らせします。



### 市民の皆さんからのご意見を募集します

当日参加できない方、会場で発言しにくい方などは、事前にご意見をお寄せいただければ回答いたします。また、会場に来られる方も、前もってご質問をお受けします。

■提出方法 窓口備え付けの用紙（市HPからダウンロード可）を郵送、FAX、メール、持参  
※開催日の1週間前までにご提出ください。

■提出先 〒758-8555 萩市秘書広報課広報係

☎ 25-3178、FAX 26-5458

メール kouhou@city.hagi.lg.jp



# がんばろう萩！地域経済活性化支援対

新型コロナウイルス感染症の影響により、ヒトの動きが停滞し、市内経済活動に、過去に例のない規模の影響が生じています。このため、市では、既に実施している市独自の給付制度の創設、雇用調整助成金の上乗せなど追加して、緊急経済対策（第3弾・第4弾）を実施します。ぜひ、ご活用ください。

## がんばろう萩！中小企業者等事業継続給付金給付事業（ハイブリッド型給付事業）

国による「持続化給付金」などが制度化されていますが、市ではこれらの制度を補完し、さらに幅広く事業継続を支援します。

第1弾・第2弾で創設、拡充した「萩市中小企業経営安定化金融融資制度」等の利用者（6月30日までに申請が受理されたものに限る）に対して融資額の1割相当（最大50万円）を給付することで、事業者の事業継続、雇用維持を支援します。

※2件以上の融資を受けている場合は、合算して50万円が上限となります。

問 商工振興課 ☎ 25-3108



## がんばろう萩！地産・地消推進事業

売上が減少した農林水産業者等を支援するため、市内道の駅、ファーマーズマーケット、スーパーマーケット等と連携し、地元農林水産物・加工品の地産・地消に向けた取組を支援します。

問 農政課 ☎ 25-4192

## がんばろう萩！萩産品販路開拓事業

萩産品の販路や売上が減少する中、メディアや道の駅等と連携して、萩産品の販売促進を行います。また、ネット通販未活用の生産者や事業者を市内モール型ECサイト運営事業者とマッチングして、新しい販促ツールとしてECサイトを活用した販路開拓やふるさと寄付制度を活用したマーケティングを推進します。

問 産業戦略室 ☎ 25-3351

## がんばろう萩！ 中小企業者等チャレンジ支援事業

事業活動に影響を受け、売上が減少している中小企業者等や複数の事業者による共同体が、感染拡大防止対策を行いつつ、販売促進や新たなサービスの展開などに取り組む事業者を支援します。

○補助率 10/10（上限額 30万円）

問 商工振興課 ☎ 25-3108



## がんばろう萩！ バーチャル萩焼まつり開催支援事業

主要産業の一つである萩焼関連産業は、「萩焼まつり」中止の影響等により、売上が大きく減少しています。そこで、インターネット上で「バーチャル萩焼まつり」を開催し、萩焼の販売や魅力発信を行うとともに、萩産品を提供するイベントなど、市内小売事業者を含めた経済支援を行います。

問 商工振興課 ☎ 25-3108

## その他の支援制度の紹介

### ●持続化給付金【国制度】

売上が前年同月比50%以上減少している事業者に対して給付金（上限額：法人200万円、個人事業者100万円）を給付します。

問 中小企業金融・給付金相談窓口 ☎ 0570-78-3183

### ●雇用調整特別助成金制度【国制度】

新型コロナウイルス感染症に伴う休業等に対して、休業手当等を支給した事業者へ助成します。

問 ハローワーク萩 ☎ 22-0714

○市では、雇用調整助成金等の申請手続きを、社会保険労務士へ依頼する場合の申請手続代行経費（補助率4/5（上限8万円））について支援します。

問 商工振興課 ☎ 25-3108

○国制度等に係る事業所の相談窓口は、商工会議所、商工会へご相談ください。

問 萩商工会議所 ☎ 25-3333

阿武萩商工会 ☎ 08387-2-0213

萩阿・西商工会 ☎ 54-5500

**がんばろう萩！****一次産業事業者経営安定化緊急対策事業**

売上が減少している農業者等の事業継続のため、JA山口県からの借入（9月30日までの申込限定）に対し3年間の利子補給（1.0%）を行います。

○貸付上限額 300万円、貸付利率 1.0%、

○貸付期間 5年（うち据置期間 3年）

問農政課 ☎ 25-4192

**がんばろう萩！一次産業事業者事業継続給付金事業（ハイブリッド型給付事業）**

売上が前年同月比5%以上減少し、新型コロナ対策にかかる対象の融資制度による借入を受けた一次産業事業者に対して融資額の1割相当（上限50万円）を給付することで、事業の継続を支援します。

問農政課 ☎ 25-4192、水産課 ☎ 25-4195

**がんばろう萩！****一次産業事業者チャレンジ支援事業**

需要の減少や価格の下落等が生じた農林水産物の需要を掘り起こすため、売上が前年同月比5%減少した一次産業事業者に対し、新鮮な萩産農水産物の直送や、県内外で開催される商談会への出展、バイヤーとの商談等販路拡大の取組を支援します。

○補助率 10/10（上限額 30万円）

問農政課 ☎ 25-4192、水産課 ☎ 25-4195

**ギガ GIGA スクール整備事業**

（学校教育課）

児童生徒1人1台のコンピューター端末を整備します。また、臨時休業等の緊急時に学校と児童生徒が双方向通信できるよう設備を整備するとともに、GIGAスクールサポーターを配置します。

**がんばろう萩！家庭学習支援事業**

（学校教育課）

高校受験を控える中学3年生に、学習動画を作成し、記録媒体（USB）に保存し配布します。

**がんばろう萩！****中小企業者等応援給付金事業**

経営を維持しようとしながら、金融機関の融資実行に至らず、萩市経済支援対策（第3弾）のハイブリッド型給付金を受けることができない中小企業者等を対象に給付金10万円を給付します。

問商工振興課 ☎ 25-3108

**がんばろう萩！****魅力ある観光コンテンツ造成支援事業**

山口県が募集する観光プロダクト造成促進加速化事業補助金（補助率3/4、募集期間は7月31日まで）に対し市がさらに上乗せ支援を行い、観光コンテンツの造成促進を図ります。

○補助率 1/4（上限100万円）

問観光課 ☎ 25-3139

**がんばろう萩！新型コロナウイルス感染症予防事業（児童クラブ）**

（子育て支援課）

放課後児童クラブで使用する空気清浄機やアルコール消毒液等を整備します。

**がんばろう萩！新型コロナウイルス感染症予防事業（保育施設）**

（子育て支援課）

保育施設で使用するマスクやアルコール消毒液、市立保育所で使用する空気清浄機の整備、私立保育所等で使用する空気清浄機購入費用を補助します。

**がんばろう萩！新型コロナウイルス感染症予防事業**

（防災危機管理課）

公共施設や災害時の避難所等の感染症対策のため、アルコール消毒液や体温計等を整備します。

また、感染が拡大した場合に、不足が想定される医療用資材を整備します。

**がんばろう萩！新型コロナウイルス感染症予防事業（小・中学校施設）**

（学校教育課）

小中学校で使用するマスクやアルコール消毒液、非接触型体温計等を整備します。



# 受賞おめでとうございます

## 萩市体育協会功労者表彰

萩市体育協会では、市の体育振興に功労があった方を表彰しました。

### 【功労賞】

田中	かずのり 一孔	(雑式町)/バドミントン協会
田中	やすひろ 泰博	(平安古西区)/陸上競技協会
岡本	よしお 芳雄	(長山)/弓道連盟
溝部	やすお 泰男	(堀内)/ソフトボール協会
松浦	てるみ 照三	(岡田)/むつみスポーツ振興会

### 【特別賞】

おおだま 大玉	かりん 華鈴	(牛地)/陸上競技協会
------------	-----------	-------------

## 山口県体育協会功労者表彰

山口県体育協会から表彰されました。

田中	しんいち 真一	(後小畑)/柔道協会
中野	典之	(江向)/弓道連盟
岡	たかこ 生子	(無田ヶ原口)/水泳連盟
ちぢまつ 千々松	ひろし 博司	(雑式町)/剣道連盟

### 消費者支援功労者表彰

#### ベスト消費者サポーター章

杉山	きくみ 菊美	(萩市消費生活センター 消費生活相談員)
----	-----------	-------------------------

## 公認スポーツ指導者表彰

公益財団法人日本スポーツ協会から表彰されました。

ひぐち 樋口	しょうじ 昭二	(玉江)/水泳連盟
中野	のりゆき 典之	(江向)/弓道連盟

## 人命救助活動に消防長感謝状

3月3日、姥倉運河(新川東の2)に、小学1年生の男子児童が転落し、係留船のロープにつかまっていたところ、近くに居合わせた末竹俊幸さんが児童を発見し、船の上から引き揚げ救助されました。

3月31日に、この人命救助活動に対し、消防長から感謝状が贈呈されました。

## 春の花いっぱい運動受賞者決定

4月に、萩市花と緑のまちづくり推進協議会が審査し、受賞者が決まりました。

### ◆学校の部(応募21件)

【金賞】越ヶ浜中学校、【銀賞】明倫小学校、越ヶ浜小学校、相島小中学校、明木小学校・旭中学校、【銅賞】椿東小学校、大井小中学校、育英小学校、福栄小中学校、田万川中学校

### ◆個人の部(応募7件)

【金賞】柴田静江(須佐)、【銀賞】関屋俊文(椿)、【銅賞】岩田克子(椿)、吉富晋吾(椿東)

※金・銀・銅賞のみ掲載

### ◆地域・職域団体の部(応募9件)

【金賞】白水会館・しらみずクラブ(山田)、【銀賞】救護施設つばき(椿)、八幡ふるさと花壇(上田万)、【銅賞】萩市教育委員会(江向)、大島地区環境衛生組合(大島)、川上地域子ども会育成連絡協議会(川上)、須佐公民館放課後子ども教室(須佐)



越ヶ浜中学校

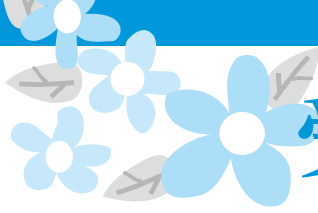


白水会館・しらみずクラブ



柴田静江邸





# 受章おめでとうございます

※同一章、功労ごとに 50 音順、敬称略。

## 春の叙勲

旭日章は、社会のさまざまな分野で功績を挙げた人を表彰  
瑞宝章は、公共的な職務に長年従事した人を表彰

### 旭日小綬章



#### 地方自治功労 (元萩市議会議員)

柴田 <sup>やすひさ</sup> 保央 (72 歳、福井下)

平成 3 年 5 月に旧福栄村議会議員に就任以来、27 年余りにわたり、旧福栄村・萩市議会議長等の要職を歴任し、議会の円滑な運営、市町村合併の推進に尽力

### 瑞宝双光章



#### 郵政事業功労 (元日本郵便公社職員)

村上 <sup>さだし</sup> 定志 (71 歳、今古萩)

昭和 42 年に川上郵便局に奉職、萩新川郵便局や紫福郵便局勤務を経て、昭和 63 年からは萩新川郵便局長として郵政業務に尽力

### 瑞宝双光章



#### 消防功労 (元萩市消防団団長)

山根 <sup>かつよし</sup> 勝美 (78 歳、川島)

昭和 36 年に萩市消防団に入団以来、57 年余りにわたり消火活動、水防活動、捜索救助活動、消防施設の拡充、消防団員の教育訓練等に尽力

### 瑞宝単光章



#### 消防功労 (元萩市消防団副団長)

山田 <sup>のぶお</sup> 農夫雄 (75 歳、佐々並)

昭和 42 年に旧旭村消防団に入団以来、39 年余りにわたり消火活動、水防活動、捜索救助活動、消防施設の拡充、消防団員の教育訓練等に尽力

## 危険業務従事者叙勲

警察官、自衛官など危険性が高い職務に長年従事した人を表彰

### 瑞宝双光章



#### 警察功労 (元警視正)

波多野 <sup>ゆきよし</sup> 行美 (71 歳、片俣)

昭和 42 年に警視庁に入庁し、40 年にわたり警察業務に尽力。航空隊副隊長や交通機動隊長、警察署長等に就任し、国民の生活安全の維持に貢献



## がんばろう萩！新型コロナウイルス対策室の設置

市では、市民の皆さんや経営者の方へのさまざまな支援策などの情報を、一元的に管理するとともに、特別定額給付金の事務などを行うため、5月1日に総合政策部内に「がんばろう萩！新型コロナウイルス対策室」を設置しました。

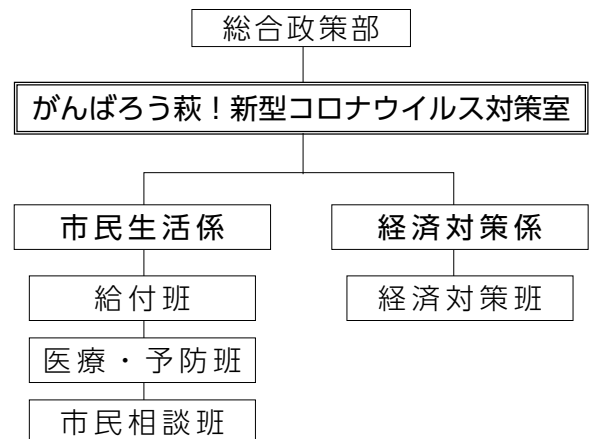
### 特別定額給付金のお問い合わせ

がんばろう萩！新型コロナウイルス対策室

☎ 21-5030 (受付時間) 平日 / 8:30 ~ 17:15

### 新型コロナウイルス感染症に関する相談窓口

市民活動推進課 ☎ 25-3373



# 今、なぜ中核病院が必要なのか ご存知ですか、萩の医療の現状を

## 現状と課題 萩医療圏の医療提供体制 萩医療圏には回復期の機能が不足

もし、大きなけがをしたり、重い病気になったら、症状などにより受ける医療の段階として、

- ①今すぐに必要な治療や手術などを行う「急性期」
- ②日常生活に戻るため心身の回復を図る「回復期」
- ③在宅などで長期的な療養を行う「慢性期」に分かれます。

現在、萩医療圏において、急性期は主に萩市民病院や都志見病院が、慢性期は民間の医療機関や福祉事業者が担っています。

しかし、その間の回復期の機能が不足しており、市外の病院を利用せざるを得ないなどの課題があります。



○回復期の機能とは

回復期機能には「地域包括ケア病棟」と「回復期リハビリテーション病棟」があります。

### 萩医療圏の回復期機能

- 現在の回復期病床数
  - ・地域包括ケア病床：57床（都志見病院）
  - ・リハビリテーション病床：0床

○2025年に必要となる病床数：181床（両方合わせて）

（山口県地域医療構想より）

### ○地域包括ケア病棟

病状が改善した患者さんの心身の回復や在宅復帰に向けて、主治医や看護師、ソーシャルワーカーなどが連携して、治療や支援を行うための病棟

※自宅療養中の患者さんの状態が悪くなった時の入院や、お世話する家族の方の休養のための一時入院も可能です。

### ○回復期リハビリテーション病棟

脳梗塞や事故による大けがなどで治療を受けた患者さんに、状態が安定した頃に専門的・集中的なリハビリを行い、低下した身体機能を回復するための病棟

## 課題解決に向けて

急性期の医療を終えた後も、家族の支援や住宅の改修等が必要な場合など、すぐに在宅復帰ができない患者さんがいます。回復期機能が不足したままでは、市外の病院へ転院しなければならないこともあります。これは患者さんだけでなく、サポートする家族にも大きな負担となってきます。

そのため、市民の皆さんが安心して、切れ目のない医療を受けられるよう、回復期機能の確保等、中核病院づくりに向けた協議の中で検討していきます。

問中核病院形成推進室 ☎ 21-3120

## 意欲のある介護職のみなさんを応援します！

市では、介護業務に従事する（予定のある）方の資格取得費用、または研修受講費用の一部を助成します。

### ■対 次の要件全てを満たす方

- ・市税等の滞納がない
- ・市内の介護サービス事業所等に勤務する職員、または入職予定の方
- ・資格取得、研修終了後、市内の介護サービス事業所等に12カ月以上勤務する意思がある
- ・他の類似する助成金等を受給していない

### ■対象経費

入学科、受講料、教材費、修了試験受験料、国家試験受験料

対象となる研修・試験	助成限度額
介護職員初任者研修	50,000円
介護福祉士実務者研修	80,000円
介護福祉士国家試験	15,000円

### ■申請方法

申請書、印鑑、本人確認ができる物、受講の内容等を明らかにする書類、介護福祉士国家試験受験申込書の写し、住所地において市税等の滞納がないことが分かる書類（市外居住者）、誓約書兼同意書等

※申請書等は、市HPに掲載

■申 高齢者支援課、各総合事務所市民窓口部門、支所、出張所

■問 高齢者支援課 ☎ 25-3137



# 日頃から災害への備えを！

問防災危機管理課 ☎ 25-3808

いつ起きるかわからない地震や今後の台風・豪雨などに備えるとともに、新型コロナウイルス感染症流行が問題になる中で災害時の対応を準備する必要があります。

## ○避難場所を確認

- ・自宅、職場等から適切な「指定緊急避難場所」および「指定避難所」を確認
- ・安全が確保できる親戚や知人宅等への避難を検討
- ・安全確保ができる場合は、自宅の2階等、高い場所（垂直避難）で在宅避難について検討

## ○必要な物資等の持参

- ・市の備蓄品には限りがあるため、感染防止や健康状態の確認のため、マスク、消毒液、体温計及び清潔品（タオル、歯ブラシ）等の避難生活において必要となるものを可能な限り持参
- ・避難時に発熱、咳等の症状がある者、濃厚接触者の場合、避難所到着時に速やかに職員等に申し出る。

## ○備蓄

- ・地域のリスクに合わせて、3日～1週間、自宅で待機が可能なように、食料品・飲料水を準備する。（ローリングストック法が有効：普段から少し多めに食材、加工品を買っておき、使ったら使った分だけ新しく買い足していくことで、常に一定量の食料を家に備蓄しておく方法）
- ・食料だけでなく、生活必需品等もローリングストック法で備蓄しましょう。

## ●萩市自主防災組織育成事業補助金制度

市では、自主防災組織の育成を図り、市民の防災意識の普及・向上のため、防災資機材の整備や防災訓練の実施、研修会の開催・参加といった自主防災組織の活動に対し、補助金を交付します。



## ●防災出前講座

市では、災害等に迅速に対応するため、防災の専門知識・経験を持った地域防災マネージャーを、平成29年度から防災危機管理課に配属しています。

地域の防災力の向上を目的とした防災出前講座では、防災の基礎知識や災害対策、自主防災組織の結成等について説明します。



## ○危険度の把握を

災害の危険度を示したハザードマップを市役所、各総合事務所、支所・出張所にご用意しています。

お住いの住居の地域が、災害時にどの程度危険なのかを把握するためにご利用ください。

## ○水害・土砂災害情報の伝え方が変わりました

「警戒レベル3・4」が発令されたら、地域の皆さんと声を掛け合って、安全・確実に避難しましょう。「警戒レベル5」は、既に災害が発生している状況です。

警戒レベル	避難行動等	避難情報等
レベル5	命を守る最善の行動を	災害発生情報
レベル4 全員避難	速やかに全員避難	避難勧告 避難指示（緊急）
レベル3 高齢者等は 避難開始	高齢者等は避難	避難準備・ 高齢者等避難開始
レベル2	避難経路・持ち出し品 を確認	洪水・大雨注意報等 （気象庁が発表）
レベル1	情報収集等	早期注意情報 （気象庁が発表）

## ○緊急情報を知るために萩市防災メールに登録を

携帯電話やパソコンに、防災、気象、消防、地震、津波情報を24時間メールでお知らせします。

※登録方法は、同時配布された「萩市避難場所一覧表」をご覧ください。

## ○土のうをご活用ください

松陰大橋高架下に、土のうを備蓄しています。浸水対策として、地域でご活用ください。土のうを利用する場合は、防災危機管理課まで事前にご連絡ください。

なお、不要となった土のうは、各自で処分してください。





# 国民健康保険料

問い合わせ

課税課市民税係 ☎ 25-3286  
市民課保険年金係 ☎ 25-3147

国民健康保険制度は、加入者の皆さんが支払われる保険料や、国・県からの補助金などを財源として運営しています。保険料賦課決定通知書は6月中旬に送付します。

## ◆保険料

一世帯ごとの保険料は、医療給付費分保険料額（加入者全員）と、後期高齢者支援金分保険料額（加入者全員）と介護納付金分保険料額（40～64歳までの方）を、「所得割・資産割・均等割・平等割」の4項目で算出した合計額です。

## ◆保険料の算定方法

国民健康保険料は、その年に予想される医療費等から国・県の補助金、病院で支払う一部負担金などを差し引いた額を必要額として算定します。

保険料率は、医療費の動向により変動しますので、毎年度見直しを行っています。

## ◆納付義務者

保険料の納付義務者は世帯主で、一世帯ごとに納め

ていただきます。

## ◆保険料（賦課限度額）の引き上げ

国保の保険料の負担は、所得が高い方でも、上限が賦課限度額までとなっているため、所得に応じた保険料となるように本年度の保険料から賦課限度額が引き上げられます。

## ◆保険料（軽減措置）の拡充

一定の所得以下の世帯については、保険料の軽減を行っています。

## ◆保険料の納付方法

年金からの引き落としによる「特別徴収」と、口座振替や納付書で納める「普通徴収」があります。



## 各種検診実施状況について

新型コロナウイルス感染症拡大防止のため、全ての検診の開始時期を、今年度は7月から予定しています。

受診券の発送時期は、6月下旬予定です。感染症の状況によってはさらに延期となる可能性もあります。

申請期間: 6月15日(月)～30日(火)

## 児童手当・特例給付現況届

■現況届 手続きが必要な方に、6月中旬に郵送します。毎年6月1日時点の世帯等の状況から、6月分以降の受給資格や手当金額を決定するためのものです。提出がない場合、6月分以降の手当が受けられなくなりますので、ご注意ください。

※公務員の方は勤務先で手続きをしてください。

### ■必要書類等

- ①児童手当・特例給付 現況届
  - ②健康保険証の写し
  - ③印鑑（インク浸透印以外）
  - ④養育している子どもが市外にいる方は、子どもの世帯全員の住民票、父母および子どものマイナンバーが分かるもの
  - ⑤令和2年1月2日以降に転入した方は、前住所地の令和2年度市区町村民税所得・課税証明書
- ※別途書類を提出していただく場合があります。

問 子育て支援課 子育て支援係 ☎ 25-3536

## 乳幼児・子ども、ひとり親家庭医療費助成制度の更新手続き

乳幼児・子ども、ひとり親家庭医療費助成制度の受給者証は、毎年8月1日に更新します。現在受給中の方は、自動更新のため、手続きは不要です。7月下旬に対象者の方へ「受給者証」を、対象とならなかった方には「非該当通知」を送付します。ただし、下記の方は手続きが必要です。

### ■更新手続きが必要な方（自動更新とならない方）

- ①これまで一度も申請されていない方（新規申請）
  - ②未申告等により、所得の状況が把握できない方
  - ③健康保険証の加入状況が確認できない方等
- ※変更があった場合は、届出が必要です。

### ■手続きに必要なもの

- ①健康保険証、②印鑑、③マイナンバーがわかるもの、④前住所地の所得課税証明書（マイナンバーによる情報連携で、所得要件の確認ができない方）

問 子育て支援課 児童環境係

☎ 25-3259



■申請窓口 子育て支援課（総合福祉センター）、各総合事務所市民窓口部門、支所、出張所

# 旧明倫小学校3号棟・4号棟の整備工事

「産業・ひとづくり・交流」をコンセプトに市民のチャレンジを支援する施設として活用するため、耐震化や外観の修景などの整備工事を行う予定です。

工事期間中は安全確保に十分な対策をたてて進めて参りますので、ご理解ご協力をよろしくお願ひします。また、工事に伴い設置する仮囲いに絵を描くイベントを開催します。

## ■活用方針

歴史ある建物を大切に守りながら、起業・創業や企業誘致の推進、若者を中心とした雇用機会の創出、萩の未来を支えるひとづくり、交流（関係）人口の拡大による賑わいの創出を図ります。

## ■工事期間

6月下旬～令和4年2月頃（予定）

※工事等の着工は、議会の議決を経てからとなります。

※萩・明倫学舎は通常通り開館。有備館、水練池などへの移動・見学等はこれまでどおり可能です。

問産業戦略室 ☎ 25-3351



## \* 工事の仮囲いに絵を描こう！

工事期間中に設置する仮囲いに、絵を描いてみませんか？参加を希望される方は産業戦略室までご連絡ください。

日 6月下旬頃（予定）

対 市内小学生

問 産業戦略室（秋山） ☎ 25-3351



## 気を付けよう！

## 家庭でのマスク等の捨て方

家庭から出た使用済みのマスクやティッシュ等のごみを捨てる際には、ビニール袋等に入れ、口をしっかり結び、萩市指定の「燃やせるごみ袋」に入れて出してください。

「ごみに直接触れない」「ごみ袋はしっかりしばって封をする」そして「ごみを捨てた後は手を洗う」ことを心がけましょう。

ごみの処理は市民の皆さんの生活を維持するために必要不可欠なものです。

「ごみの捨て方」に沿っていただくことにより、ご家族だけでなく、皆さんが出したごみを扱う収集作業員の方にとっても、新型コロナウイルスやインフルエンザウイルスなどの感染症対策として有効です。収集作業員の感染リスクを減らし、ごみの収集を安全に継続して行えますよう、ご協力をお願いします。

### ごみの捨て方

①ごみ箱にごみ袋をかぶせません。いっぱいになる前に早めに②のとおりごみ袋をしばって封をしましょう。



②マスク等のごみに直接触れることがないようにしっかりとしばります。



③ごみを捨てた後は石鹸を使って、流水で手をよく洗いましょう。



※万一、ごみが袋の外に触れた場合は、二重にごみ袋に入れてください。

問環境衛生課 ☎ 25-3520

# 重度心身障がい者医療費助成制度の更新手続

重度心身障がい者医療費助成制度の受給者証の有効期限は6月30日④までとなっていますが、一部の方を除き、更新手続が不要です。

6月下旬に障がい要件と所得要件を満たした方に「受給者証」を、障がい要件または所得要件を満たさなかった方に「非該当通知」を送付します。

## 更新手続が必要な方（自動更新とならない方）

- ①障害者手帳、障害年金等の有期認定により、障がい程度の確認ができない方
- ②未申告等により、所得の状況が確認できない方
- ③医療保険の加入状況が確認できない方（変更があった場合は、届出が必要です。）等
  - ・更新申請が必要な方には、通知があります。
  - ・現在受給されていない方で、要件に該当する場合は、申請手続が必要です。

### ●障がい要件（次のいずれかに該当する方）

- ①身体障害者手帳（1～3級）の交付を受けている
- ②療育手帳「A」の交付を受けている

- ③精神障害者保健福祉手帳（1級）の交付を受けている
- ④1級の障害年金または特別障害給付金を受けている
- ⑤1級の特別児童扶養手当を受けている
- ⑥①～⑤と同程度と県が認定している

### ●所得要件

本人の前年分所得が老齢福祉年金の所得制限を超えていないこと

### ●手続に必要なもの

- ①福祉医療受給者証（現在交付を受けているもの）
- ②健康保険証（本人の名前が記載されているもの）
- ③障がい要件が確認できるもの（障害者手帳など）
- ④印鑑
- ⑤マイナンバーがわかるもの
- ⑥窓口に来られる方の身元が確認できるもの（運転免許証など）
- ⑦前住所地の所得課税証明書（転入された方のうち、マイナンバーによる情報連携により、所得要件の確認ができない方）

申 福祉支援課障がい福祉係 ☎ 25-3523

各総合事務所市民窓口部門、支所、出張所



## 萩市地域おこし協力隊 活動紹介 24

市では、14人（4月1日現在）の隊員が萩市ならではの魅力を生かし、活動しています。地域振興や魅力づくりに向け活動している隊員をシリーズで紹介します。



平田 <sup>たかのり</sup> 貴紀

- 着任日 平成30年11月
- 前住所 防府市
- 配属先 林政課
- 現在行っている活動 林業・森林資源利活用に関する活動

### ■今後の展望

これまで、林業に関する各種資格を取得し、チェーンソーや重機を使用した現場作業を学ぶことができました。

また、苗木生産から木材生産を一貫して行うことのできる事業体の創業へ向けた準備として、今年から苗木生産を開始しています。

残りの任期、この苗木生産と樹上伐採の技術習得をメインに活動していく予定です。ひいては、地方の暮らしや一次産業の可能性・魅力を伝えたいです。



中野 <sup>りょうや</sup> 亮也

- 着任日 平成30年9月
- 前住所 山口市
- 配属先 須佐地域振興部門
- 現在行っている活動

Webを活用した萩の情報発信、須佐おもてなし協会での活動

### ■今後の展望

これまで、「龍の里やどみ」等のWebページの作成や、既存のページの編集作業、協力隊紹介パネルの作成などを行ってきました。

Webデザイナーとして、地域に寄り添い、実際に集客につなげることができるサービスを提供していけるよう、今後も努めていきたいと思っています。



# 萩市職員募集

職員募集・採用試験に関する問い合わせ

人事課 ☎ 25-1239

市では、将来の萩市を担うチャレンジ精神旺盛な職員を募集します。

募集職種	募集人員	受験資格 (すべての条件を満たすこと)	募集期間	試験日	第1次試験 内容	採用 予定日	
社会人経験者 (観光分野) ※将来の課長級 候補者	1名程度	①昭和50年4月2日から昭和56年4月1日に生まれた方(40歳から45歳まで) ②民間企業等での職務経験が1つの会社で5年以上ある方	6月1日⑩ ～30日⑩	【提出期限】 ☑6月30日⑩ 消印有効 【第2次試験】 ☑7月下旬 場市役所 内プレゼンテーション 個人面接	書類審査「レポート」 「プレゼンテーションシート」 ※6月30日⑩ までに申込書類と併せて提出	令和2年 10月1日⑩	
社会人経験者	若干名	①昭和56年4月2日以降に生まれた方(39歳以下) ②民間企業等での職務経験が1つの会社で5年以上ある方	6月1日⑩ ～15日⑩	【第1次試験】 ☑7月12日⑩ 場市役所	社会人基礎試験 作文試験 集団面接 事務適性検査	令和2年 9月1日以降 勤務可能な日	
上級事務 (大学卒)	5名程度	①平成5年4月2日以降に生まれた方(27歳以下) ②4年制大学を卒業した方または令和3年3月に卒業見込みの方		【第2次試験】 ☑8月上旬 場市役所 内個人面接	一般教養 作文試験 集団面接 職場適応性検査 事務適性検査		
見島限定 看護師 准看護師	1名程度	①昭和55年4月2日以降に生まれた方(40歳以下) ②看護師または、准看護師の資格を有し、看護業務の経験が概ね3年以上ある方 ③見島に居住できる方(住宅あり)				専門試験 看護師適性検査 個人面接	令和3年 4月1日⑩
市民病院看護師 (新規免許 取得見込者)	10名程度	①昭和45年4月2日以降に生まれた方(50歳以下) ②令和3年2月実施予定の看護師国家試験に合格し当該免許を取得見込みの方			【第1次試験】 ☑7月12日⑩ 場市役所 ※第2次試験はありません。		
市民病院薬剤師 (新規免許 取得見込者)	1名程度	①昭和55年4月2日以降に生まれた方(40歳以下) ②令和3年2月実施予定の薬剤師国家試験に合格し当該免許を取得見込みの方				専門試験 職場適応性検査 個人面接	
市民病院 理学療法士 (新規免許 取得見込者 ・中途)	若干名	①昭和52年4月2日以降に生まれた方(43歳以下) ②理学療法士免許を有する方または令和3年2月実施予定の理学療法士国家試験に合格し当該免許を取得見込みの方					新卒:令和3年 4月1日⑩  中途:相談の上 決定

※上記のほか、市民病院看護師・薬剤師(有資格者)は随時募集しています。

※すべての職種で、萩市内に居住できる方(市民病院医療職は、特別な事情がある場合を除く)に限ります。

※令和3年4月1日現在の年齢です。

上記に関する提出書類・申込方法は、市HPや募集要項をご確認いただくか、人事課まで直接お問い合わせください。



## お知らせ

### 新しい民生委員・児童委員が決定

地区	名前
江向1区の1・2	守永 ゆかり
椿町の2・3	近藤 仁子
立野・椿瀬・横坂	湯浅 勝博
共栄	横山 和也
西宗・押原	岡 育良

■任期 令和4年11月末まで

問福祉政策課 ☎ 25-3550

### 動産公売

■公売財産 萩の風景を描いた陶板画8枚セット（大和義男の画と思われる）

■公売日 6月26日(金)

■公売場所 市民館講義室

■入札時間 6月26日(金)  
13:30～14:00

### ○下見会の日時と会場

■開設日 6月22日(月)～24日(水)

■下見会会場 市役所 第4会議室

※その他、入札に関する必要事項は、市HPをご覧ください。

問収納課 ☎ 25-3565



### 情報公開制度および個人情報保護制度の利用実績

#### ○情報公開制度

■開示請求の件数 33件（口頭での請求を除く）

■開示決定等の状況 開示31件（うち17件は、部分開示）、不開示2件

■不服申立の状況 なし

#### ○個人情報保護制度

■開示請求の件数 11件（口頭での請求を除く）

■開示決定等の状況 開示8件（うち1件は、部分開示）、不開示3件

■不服申立の状況 なし

問総務課 ☎ 25-3359

### 国勢調査萩市実施本部を設置

今年度は5年に1度実施される令和初の国勢調査の年です。

市では、調査が適正かつ円滑に実施されるよう、6月1日、「令和2年国勢調査萩市実施本部」を設置します。9月中旬から、国勢調査員が順次皆さんのお宅を訪問しますので、ご協力をお願いします。

なお、紙の調査票以外に、パソコンやスマートフォンでも回答できます。ぜひインターネットでの回答をお願いします。

問企画政策課 ☎ 25-3431

### 萩都市計画区域マスタープラン変更案の縦覧

■縦覧期間 6月12日(金)～26日(金)（土・日・祝を除く）8:30～17:15

■場 山口県都市計画課、萩市都市計画課

■意見書の提出方法 6月26日(金)（必着）までに、任意の様式に意見の要旨、その理由、住所、氏名、電話番号を記載し、郵送または持参

■提出先 〒753-8501 山口市滝町1番1号 山口県知事

問山口県都市計画課 ☎ 083-933-3733、萩市都市計画課 ☎ 25-3104

### 歯と口の健康週間

6月4日(土)～6月10日(金)は歯と口の健康週間です。

この機会に健口づくりに取り組みましょう。



### 労働保険（労災保険・雇用保険）の年度更新

■日 6月1日(月)～8月31日(月)

■場 最寄りの労働局、労働基準監督署、または金融機関

※年度更新申告書の書き方、および申告・納付方法等は同封されているパンフレットや厚生労働省のHPをご参照ください。

問厚生労働省労働基準局労働保険徴収課 ☎ 03-5253-1111

### 7月からの市税等夜間収納窓口

■開設日 毎週木曜日 19:00まで

※変更後の夜間の納税等についてはコンビニ納付やスマートフォン納付をご利用ください。

問収納課 ☎ 25-3209



### エコプラザ・萩情報

☎24-5300

○休館日 毎週水曜日、毎月第2木曜日

#### ○不用品活用銀行

■おゆずりします

冷蔵庫（500ℓ）、ベビー布団、天体望遠鏡、ベット（スチール）、大人用おむつ、ドレッサー、萩商工制服等、水がめ

■おゆずりください

家庭菜園用耕運機、ミシン、バスケットゴール、ゲートボールセット

※登録は3カ月間。登録者と直接交渉。希望者をご連絡ください。

※新型コロナウイルス感染症拡大防止のため、ご利用を萩市民の方限定にさせていただきます。

ご来館の際も、マスクの着用をお願いします。



※新型コロナウイルス感染症拡大防止のため、急遽中止・延期になる場合があります。

## お知らせ

### 寄付

- 齊藤<sup>せいじ</sup>征治さんから鼻緒および看板
- (株)訪問看護ステーション<sup>ひなた</sup>陽向から絵本計 129 冊
- 萩ビルメンテナンス(有)と(株)岡田商事合同でサージカルマスク 4,000 枚
- (有)カトウフーズプライニングからマスク 18,000 枚

### 訂正とお詫び

広報はぎ5月号、P7「ふるさと寄付」の申込件数と金額に誤りがありましたので、お詫びして訂正します。正) 4,549 件、1 億 1,216 万 2,000 円

## 募集

### 放送大学 10 月入学生募集

インターネット、ラジオ、テレビによって学ぶことができる通信制の大学です。

■出願期間 第1回：6月10日④～8月31日⑤

第2回：9月1日④～9月15日④

問放送大学山口学習センター

☎ 083-928-2501

### 児童クラブ学習支援員

内市内児童クラブでの放課後や週

末、長期休業中における学習支援

料 777 円 (1 時間あたり)

■登録方法 市民総合窓口、各総合事務所市民窓口部門に備え付けの、学習支援員申込票に必要事項を記入のうえ、窓口へ提出

申子育て支援課児童環境係

☎ 25-3259

### 萩市成人式実行委員

日 7 月 30 日④～令和 3 年 1 月 2 日

④まで 8 回程度

場 市民館

内成人式の企画・運営

対 15 ～ 29 歳で、萩市の成人式を盛り上げたい方

定 15 ～ 20 人

申 7 月 6 日④までに、文化・生涯学習課へ ☎ 25-3511

メール gk07@city.hagi.lg.jp



### 無事故・無違反コンテスト150

■実施期間 7 月 4 日④～ 11 月 30 日⑤ (150 日間)

■参加資格 県内に居住または在勤の方

料 ①オフィス・コース (5 人で 1 チーム) 3,150 円、②ファミリー・コース (3 人で 1 チーム) 1,890 円、③シルバー・コース (2 人で 1 チーム) 1,260 円

■賞品 無事故・無違反達成チーム

## 納期のお知らせ

- ・市県民税
- ・国民健康保険料
- ・介護保険料

※納期を過ぎると督促手数料や延滞金がかかる場合がありますのでご注意ください。

※コンビニ収納やスマートフォン決済もご利用ください。

※便利で確実な口座振替をぜひご利用ください。

■納期限 6 月 30 日④

問収納課 ☎ 25-3575

※新型コロナウイルスの影響により、収入が著しく減少した方等は、減免制度がありますので 3 ページをご覧ください。

の中から抽選で、商品券等を贈呈

申 6 月 30 日④までに、市民活動推進課、各総合事務所地域振興部門、支所・出張所、萩警察署、江崎幹部交番備え付けの参加申込書と参加料の払込金受領証を提出

問市民活動推進課

☎ 25-3601

萩警察署交通課

☎ 26-0110



## 萩グローバル IT 人材育成協議会通信 Vol. 1

### IT 人材育成事業「萩 IT 松下村塾」が開塾します！

現在、スマートフォンにおける SNS やアプリなど、IT の活用が不可欠です。

そこで、進路を問わず、社会で役立つ IT 基礎知識を習得するための塾を開塾します。

当塾は E ラーニングによる、個別学習・指導をオンラインで行います。希望者には、専門的なカリキュラムの提供も行います。

【日程】

■説明会 LINE 公式ページでお知らせします。

■講義 7 月～令和 3 年 2 月 E ラーニングカリキュラム (計 16 講座)、

補足講座・第 1、第 3 土曜日 (希望者)、特別講座・第 3 土曜日

※スマホで好きな時間に受講できます。

対 市内在住高校・大学生・専門学校生、または市内高校・大学在席者 (学科・進路等不問)

定 20 人

料 無料 (スマートフォン利用に係る経費は自己負担)

申 LINE 公式ページにてお知らせ

問 萩グローバル IT 人材育成協議会 (企業誘致推進課内)

☎ 25-3811





## 募 集

### 萩・阿武・長門合同 短歌大会の参加作品

日 10月31日④ 9:30～15:30

場 総合福祉センター

■ 出詠料 2首1組 2,000円

※ 1首でも受け付けます。

申 7月15日④までに、事務局備え付けの応募用紙に、未発表の作品(楷書で記入)、住所、氏名、電話番号を記入し、郵送 〒759-3611 萩市大井2837-1 萩・阿武・長門合同短歌大会事務局(西元)へ ☎28-1444

## 講演・講座

### 図書館行事

○暮らしに役立つ図書館講座

日 6月10日④ 10:30～11:30

場 萩図書館2階

演 「シンガポールってどんな国?～萩市と同面積に約570万人が住む～」

講 堀部 寛氏

定 20人(申込み不要)

○楽しい音読会

日 6月16日④ 11:00～12:00

場 萩図書館2階

内 NPO会員と文学作品を音読

定 10人(申込み不要)

【共通事項】

問 萩図書館 ☎25-6355

### 子育て支援センター行事

○子育て誕生会

日 6月12日④ 10:30～

内 4～6月生まれのお子さんの誕生会

締 6月5日④

○子育て講演会

日 6月19日④ 10:00～

内 発達・教育相談研究所、石橋 剛先生による講演会

締 6月12日④

【共通事項】

場 日の丸保育園

対 未就園児とその保護者

問 日の丸保育園 ☎25-4488

## 試 験

### 介護支援専門員の実務研修受講試験

日 10月11日④

場 山口県立大学(北キャンパス)

対 保健・医療・福祉に係る法定資格保有者、相談援助業務従事者(実務経験5年以上)

締 6月15日④～7月10日④

## 市 議 会 6 月 定 例 会

日 6月10日④～6月25日④

場 萩市議会議場

日	開議	日 程
10日④	10:00	会期の決定、諸報告、議案上程
11日④	10:00	議案質疑、委員会付託
15日④、16日④ 17日④	10:00	一般質問
18日④、19日④	10:00	各常任委員会
25日④	10:00	委員長報告、質疑・討論・表決

※ 議会は傍聴することができます。日程は変更になることがあります。

問 議会事務局 ☎25-3144

◆ 一般質問の放送日程 萩テレビ、萩市総合情報施設(農村型ケーブルテレビ)で生中継(122ch)(一部変更となる場合があります)。エフエム萩(77.5MHz)で生中継。

## 水道水質検査

市では、水道水が水質基準に適合していること、また、安全性を確保するため、水道法に基づく水質検査を行っています。

場 蛇口、浄水場出口、原水(浄水場で処理する前の水)

■ 項目 一般細菌、大腸菌など51項目(原水については38項目)

■ 回数 項目及び地域ごとに設定

■ 結果 市内69箇所の検査地点において、項目すべてで基準に適合し、安心して利用できます。

詳しい検査結果は、水道工務課、本庁市政情報コーナー、各総合事務所、市HPでご覧いただけます。

問 水道工務課 ☎25-2398

料 9,200円(山口県収入証紙)

■ 合格発表 12月2日④

■ 受験案内配付場所 高齢者支援課、各総合事務所市民窓口部門、萩健康福祉センター、山口県健康福祉部長寿社会課

※ 詳細は受験案内をご覧ください。

申 山口県健康福祉部

長寿社会課

☎083-933-2774



### 排水設備工事責任技術者試験

日 11月29日④ 14:00～16:00

場 山口県セミナーパーク

申 8月31日④～9月17日④に

下水道建設課、各総合事務所産業振興部門へ ※ 詳細は、山口県下水道協会HPへ。

問 下水道建設課

☎25-4651



### 給水装置工事主任技術者試験

日 10月25日④

※ 詳細については、(公)給水工事技術振興財団HPへ。

問 水道工務課

☎25-2398



※新型コロナウイルス感染症拡大防止のため、急遽中止・延期になる場合があります。

## 相談

### 人権・行政・公証相談

6月の相談会は、電話相談のみの受付です。

#### ○電話相談連絡先

■人権相談 平日 8:30～17:15  
みんなの人権 110番  
☎ 0570-003-110

■行政相談 平日 8:30～17:15  
山口行政監視行政相談センター  
☎ 083-932-1100

■公証相談 平日 9:00～17:00  
萩公証役場 ☎ 22-5517

### 消費生活無料法律相談

(借金相談を含む)

日 6月12日(金) 10:00～12:00

場 総合福祉センター

■弁護士 山口 正之

対 市民 (先着4人、1人30分)

※事前予約制 (当日受付可)。

問 消費生活センター ☎ 25-0999

### 無料法律相談

日 6月24日(水) 10:00～15:00

場 市役所本庁

■弁護士 山口 正之

対 市民 (先着12人、1人20分)

※事前予約制 (6/1 から受付開始)。

問 市民活動推進課 ☎ 25-3373

### 萩健康福祉センター行事

○10日(水) 13:30～骨髄ドナー登録会

○16日(火) 13:00～心の健康相談

○24日(水) 13:00～お酒に関する困りごと相談

※いずれも予約制。

問 県萩健康福祉センター

☎ 25-2667

### 身体障がい者巡回相談 (整形外科)

日 7月16日(水) 13:30～14:30

場 地域医療連携支援センター

内 補装具交付の要否判定、処方および適合判定

対 身体障害者手帳所持者等

■相談員 山口県身体障害者更生相談所の指定医

申 7月2日(水)までに、福祉支援課へ  
☎ 25-3523

### 萩広域はばたき教育相談会

日 7月30日(水) 9:00～17:00

場 総合福祉センター

対 子どもの学習や進路・就労について心配な保護者、特別な支援を要する子どもの保護者(子どもの同席可)

申 6月26日(金)までに、学校教育課へ  
☎ 25-3562



### ツインシネマ 問 萩ツインシネマ ☎ 21-5510

○パラサイト 半地下の家族 上映中

○スマホを落としただけなのに2 ～6/5

○ソソランの響き ～6/5

○この世界の片隅に ～6/5

○三島由紀夫 VS 東大全共闘 50年目の真実 ～6/12

○LED (R15) ～6/19

○ロングデーズジャーニー 6/20～



### 男女共同参画週間行事

(6月23日(水)～29日(火))

#### ○男女共同参画図書コーナー

日 6月1日(水)～30日(火)

場 萩・須佐・明木図書館、田万川中学校図書館

■テーマ「だれもが自分らしく生きるために～令和2年度版読んでほしい男女共同参画図書～」

みんなに読んでほしい男女共同参画図書を展示します。貸し出しもできます。

#### ○男女共同参画週間パネル展

日 6月22日(水)～30日(火)

場 市役所ロビー

男女共同参画について展示します。

#### ○萩市女性相談窓口を ご利用ください

配偶者や交際相手からの暴力、男女共同参画に関する相談等を受け付けます。

新型コロナウイルス感染症に伴い、配偶者等からの暴力の増加や深刻化が懸念されています。不安を感じたら、一人で悩まず相談してくだ

さい。

■萩市女性相談窓口専用ダイヤル  
月～金曜日、8:30～17:15

☎ 25-3366

面接相談の予約は、  
メール (市HP) でもできます。

■DVホットライン (緊急用)

☎ 0120-238-122

※女性相談員が対応し、秘密は厳守します (相談無料)。

問 市民活動推進課

☎ 25-3227



# 慶 弔 だ よ り

お誕生おめでとう

ご結婚おめでとう

お悔やみ申し上げます

※令和2年4月16日～令和2年5月14日  
広報はぎ慶弔欄記載申込書に記入された  
内容で、掲載しています。



## 人の動き

人口／45,982人(前月比-33) 男／21,240人(前月比-28) 女／24,742人(前月比-5)  
世帯数／23,240世帯(前月比+50) 出生／20人 死亡／56人 (令和2年4月末日)

「広報はぎ」に対するご意見・ご感想をお寄せください。お寄せいただいたご意見・ご感想は、今後の  
広報紙づくりの参考にさせていただきます。

●問い合わせ / 秘書広報課 ☎ 25-3178 FAX 26-5458 メール [kouhou@city.hagi.lg.jp](mailto:kouhou@city.hagi.lg.jp)



## 主要観光イベントの中止のお知らせ

開催日	イベント	開催場所	問い合わせ
6月上旬	萩往還梅林園梅もぎふれあいデー	萩往還梅林園	観光課 ☎ 25-3139
6月上旬	木間菖蒲園まつり	木間地域活性化センター	
6月6日⊕	ホテルまつり in やまだ	山田天神橋付近	
6月6日⊕	大光寺ホテル祭り	大光寺地区	
6月13日⊕	鈴野川ほたる祭り	鈴野川農林漁業者等健康増進施設	
7月25日⊕～28日⊗	須佐夏まつり	松崎八幡宮等	須佐夏まつり実行委員会 ☎ 08387-6-2219
7月28日⊗	須佐湾大花火大会	須佐漁港	
8月1日⊕～3日⊗	萩・夏まつり	菊ヶ浜、田町商店街 吉田町等	萩夏まつり実行委員会 ☎ 25-3333

### 6月 保健ガイド

セ…センター ※…要予約

☎健康増進課 ☎ 26-0500

#### ●萩地域

2日・16日⊗ こころの相談日（※） / 萩市保健セ / 10:00～

11日・25日⊗ こころの相談日（※） / 萩市保健セ / 13:30～

※新型コロナウイルス感染拡大防止のため、地域の健康教室等の開催を中止します。今後の予定については、決まり次第、広報紙等でお知らせします。

## 石川県輪島市姉妹都市提携 30 年記念

### 【第2回】輪島市の誕生

1954年に1町6村が合併し「輪島市」が誕生しました。その後、平成の大合併により2006年に旧輪島市と旧門前町もんぜんまちが合併し、現在の輪島市となっています。

輪島市は、室町時代から小規模な輪島塗の産地が徐々に形成されていき、その後、生産性や芸術性、技術の向上が加わり、全国へ知られるようになりました。また、戦国時代には油を使わない手延べ素麺「輪島素麺」が、幕府・朝廷や大坂本願寺等に贈られ、江戸時代には輪島塗と共に主産業の一つとなりました。

また、門前町では1321年に曹洞宗大本山そうじじ總持寺が開創され、日本曹洞宗の中心道場として発展しま

## シリーズ 輪島市を知ろう！

した。しかし、明治の大火により本山は横浜鶴見に移転され、跡地にそいん祖院として再興されました。

昭和30年代後半から、輪島朝市などを中心に能登ブームが到来し、多くの方が奥能登へ観光に訪れました。

さらに、2003年には「能登空港」が開港、2011年に「能登の里山里海」が世界農業遺産に認定され、2015年に朝の連続テレビ小説「まれ」の舞台にもなりました。そして、2021年には曹洞宗總持寺が開創700年を迎え、諸行事が開創の地總持寺祖院で行われるなど、歴史や伝統文化が多く残る街です。



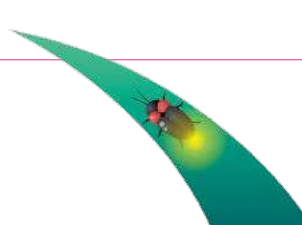
輪島漆芸美術館公式キャラ「わんじま」

# 6月 情報カレンダー

●イベント ●図書館・児童館 ●相談

夜間・休日当番医

1月	<ul style="list-style-type: none"> <li>●世界遺産登録5周年記念企画展「世界遺産を守った夏みかん」(～9日)/萩博物館/9:00～</li> <li>●県立萩美術館・浦上記念館特別展示「小原古邨と明治の花鳥画」(～21日)/県立萩美術館・浦上記念館/9:00～</li> <li>●おはなしの森(毎週月・金曜日)/子ども図書館/11:00～</li> <li>●男女共同参画図書展示(～30日)/萩・明木・須佐図書館/9:30～</li> </ul>	外科 萩市民(25-1200) 内科 市原(22-0184)
2火	<ul style="list-style-type: none"> <li>●おもちゃ図書館開館日(毎週火曜日)/からふる/10:00～</li> <li>●明木図書館蔵出し展示「コドモノクニの世界」(～6/30)/明木図書館/9:00～</li> <li>●心配ごと相談(要予約)/総合福祉センター/13:30～</li> </ul>	外科 花宮(25-8738) 内科 萩慈生(25-6622)
3水	<ul style="list-style-type: none"> <li>●子育てアドバイス(毎週水・木・土曜日)/児童館/9:30～</li> </ul>	外科 めづき(22-2248) 内科 全真会(22-4106)
4木	<ul style="list-style-type: none"> <li>●子育て応援講座/児童館/11:00～</li> </ul>	外科 田町(24-1234) 内科 中坪(22-5430)
5金		外科 かわかみ(21-7538) 内科 山本(26-0077) 小児科 いわたに(24-2100)
6土	<ul style="list-style-type: none"> <li>●おはなし会おひさま(13日、20日、27日)/子ども図書館/14:30～</li> </ul>	外科 大藤(21-0002) 内科 藤原(22-0781)
7日		外科 休日急患診療センター(26-1397) 内科 阿北地区/齋藤(08388-2-2838) 歯科
8月		外科 兼田(22-1113) 内科 わたぬき(25-2020)
9火	<ul style="list-style-type: none"> <li>●心配ごと相談(要予約)/福栄農業担い手センター/9:30～</li> </ul>	外科 萩市民(25-1200) 内科 みやうち(25-2500)
10水	<ul style="list-style-type: none"> <li>●萩市議会6月定例会(～25日)</li> <li>●ベビーマッサージ教室/児童館/10:00～</li> <li>●暮らしに役立つ図書館講座/萩図書館/10:30～</li> <li>●国際交流員の英語で読み聞かせ/子ども図書館/16:00～</li> </ul>	外科 萩むらた(25-9170) 内科 全真会(22-4106)
11木		外科 花宮(25-8738) 内科 市原(22-0184)
12金	<ul style="list-style-type: none"> <li>●だんすダンス!(26日)/児童館/19:00～</li> </ul>	外科 めづき(22-2248) 内科 柳井(22-0748)
13土	<ul style="list-style-type: none"> <li>●おやこクッキング/児童館/10:00～</li> </ul>	外科 田町(24-1234) 内科 中嶋(22-2206)
14日	<ul style="list-style-type: none"> <li>●プラバン工作/児童館/13:30～</li> </ul>	外科 休日急患診療センター(26-1397) 内科 歯科
15月	<ul style="list-style-type: none"> <li>●萩市議会6月定例会 一般質問(～17日)/議場/10:00～</li> </ul>	外科 都志見(22-2811) 内科 わたぬき(25-2020)
16火	<ul style="list-style-type: none"> <li>●絵本の読み聞かせ「ガタンゴトンの会」/からふる/11:00～</li> <li>●楽しい音読会/萩図書館/11:00～</li> <li>●心配ごと相談(要予約)/総合福祉センター/13:30～</li> </ul>	外科 玉木(22-0030) 内科 藤原(22-0781)



17 水	●元気に時にかかる医者/児童館/10:30～	外科 萩市民(25-1200) 内科 萩慈生(25-6622)
18 木	●ピヨピヨ「ダンボール遊び」/児童館/10:30～	外科 都志見(22-2811) 内科 中坪(22-5430)
19 金		外科 かわかみ(21-7538) 内科 柳井(22-0748)
20 土		外科 兼田(22-1113) 内科 みやうち(25-2500)
21 日		外科 休日急患診療センター 内科 (26-1397) 歯科
22 月		外科 大藤(21-0002) 内科 中嶋(22-2206)
23 火	●心配ごと相談(要予約)/田万川総合事務所/9:30～	外科 都志見(22-2811) 内科 市原(22-0184)
24 水		外科 玉木(22-0030) 内科 藤原(22-0781)
25 木	●子育て相談/児童館/10:30～	外科 萩市民(25-1200) 内科 全真会(22-4106) 小児科 いわたに(24-2100)
26 金		外科 萩むらた(25-9170) 内科 わためき(25-2020)
27 土	●萩博物館 夏期特別展「はぎ博 夏展コレクション」(~8/31)/萩博物館/9:00～ ●みんなでミュージック/児童館/13:30～	外科 かわかみ(21-7538) 内科 萩慈生(25-6622)
28 日	●めざせゲームマスター/児童館/13:30～	外科 休日急患診療センター 内科 (26-1397) 歯科 阿北地区/福賀 (08388-5-0863)
29 月		外科 めづき(22-2248) 内科 柳井(22-0748)
30 火	●心配ごと相談(要予約)/総合福祉センター/13:30～	外科 花宮(25-8738) 内科 中嶋(22-2206)

※新型コロナウイルス感染症拡大防止のため、急遽中止・延期になる場合があります。

★保健ガイドは、21 ページに掲載しています。

萩・阿武  
健康  
ダイヤル24

急病時の相談や、医療・健康に関することは、  
24時間年中無休・無料  
☎ 0120・506・322へ

電話相談

☎ #8000

小児救急医療  
にかかると

または、☎ 083・921・2755  
(受付時間19:00～翌朝8:00)

夜間・休日当番医の診療時間

※月～金曜の夜間当番は、17:00～翌朝8:00、土曜の当番は、12:00～翌朝8:00、日曜・祝日の当番(休日急患診療センター)は、9:00～12:00、13:00～16:00、17:00～翌朝8:00、歯科は9:00～12:00、13:00～15:00、阿北(萩地域以外)は、8:30～17:30

※小児科は、5日、25日以外内科で対応します。

※日曜日・祝日の外科は休日急患診療センターで対応します。

※救急医療は急患のためのものです。

■当番医が変わった場合 消防テレホンサービス(☎ 25-7474)、萩・阿武健康ダイヤル24で確認してください。



# どんどん動画更新中です！ 萩博物館 公式 YouTube 公開中

「いつでも」「どこでも」「だれにでも」萩博物館を楽しんでいただこうと、3月より、萩博物館が公式 YouTube チャンネルを設立しています。

今年の春リニューアルオープンした展示室での特別ギャラリートークの様子や、萩のまち歩きの様子、

収蔵庫の秘蔵コレクションの公開などなど、萩博物館をはじめ、萩のコトを楽しんでいただける動画が目白押しです！！

ぜひ、パソコンやスマートフォンでも萩博物館をお楽しみください。



博物学者が拓いた生物の宝庫  
(4月16日投稿動画)



萩三角州を襲う水との戦い  
(4月9日投稿動画)



常設展リニューアル紹介  
(3月19日投稿動画)

6/9(水)まで

世界遺産登録5周年記念企画展

世界遺産を守った  
夏みかん

世界遺産と夏みかんのかわりについて紹介



←萩博物館公式  
YouTube チャンネル

◎6月10日(水)～12日(金)は  
施設点検のため休館

萩博物館 ☎ 25-6447



開館時間 9:00～17:00 (入館は16:30まで)

観覧料 大人520円/高校・大学生310円/小・中学生100円



三見橋（眼鏡橋）とあじさい

山口県立萩美術館・浦上記念館 ☎ 24-2400

特別展示

おはらこそん  
「小原古邨と明治の花鳥画」

6/21(日)まで 9:00～17:00  
(入場は16:30まで)

料一般 1,000円

70歳以上・学生 800円

■休館日 毎週日曜日(6/1をのぞく)

《6月開始の普通展示》

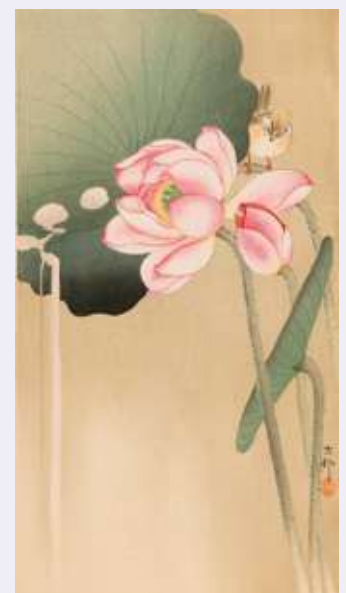
■浮世絵「うきよえどうぶつ展」

■工芸「表現をみつめて」

回共に6月23日(水)～

《6月のイベントについて》

学芸員による作品解説、延期としていた記念講演会は新型コロナウイルス感染症拡大防止のため中止します。



小原古邨 〈蓮に雀〉  
中外産業株式会社  
はらやすきぶろう  
原安三郎コレクション



最新の情報を随時お届けします！  
公式 Facebook「山口県萩市」

