

萩市民病院の現状と課題

中核病院に向けた思い

2021.1.11



1



病床：急性期一般 100床

- 小児科対応10床
- HCU対応5床
- 感染症対応4室

2



萩市民病院の特徴

- 県北で唯一、心筋梗塞に対応
- 萩医療圏で唯一、病院小児科医
- 外科・整形外科とも多様な疾患に対応
- へき地診療拠点病院

3



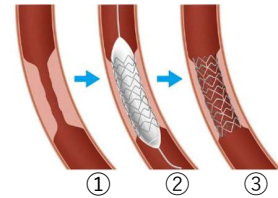
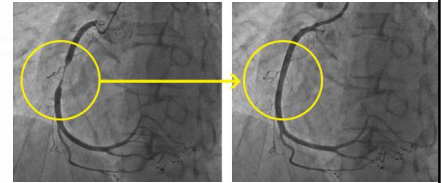
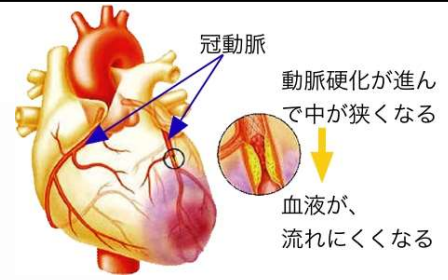
萩市民病院の特徴

- 県北で唯一、心筋梗塞に対応
- 圏域で唯一の小児科
- 外科・整形外科とも多様な疾患に対応
- へき地診療拠点病院

4

急性心筋梗塞に対応する施設

(病床数)



5/9



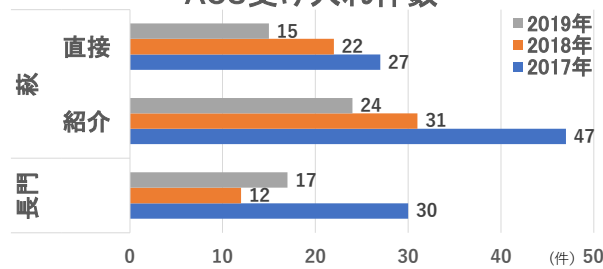
24 時間体制

ACS ホットライン

ACS : 急性冠動脈症候群



ACS受け入れ件数



6/9



萩市民病院の特徴

- 県北で唯一、心筋梗塞に対応
- **圏域で唯一の小児科**
- 外科・整形外科とも多様な疾患に対応
- へき地診療拠点病院

7



小児救急

小児救急搬送受入れ
2019年度:59件



小児専門外来

小児神経外来
小児アレルギー外来
小児心臓外来



7/9

8



萩市民病院の特徴

- 県北で唯一、心筋梗塞に対応
- 圏域で唯一の小児科
- 外科・整形外科とも多様な疾患に対応
- へき地診療拠点病院

9

へき地医療拠点病院



- 365日ヘリコプター搬送待機
- 見島代診医師派遣(2019年度:のべ30人)
- 見島診療所・大島診療所との遠隔画像診断

© 2020 ZENRIN
Image Landsat / Copernicus

4/9
Google Earth

10



課題： 職員確保

- 医師
- 看護師
- 薬剤師
- その他の専門職職員

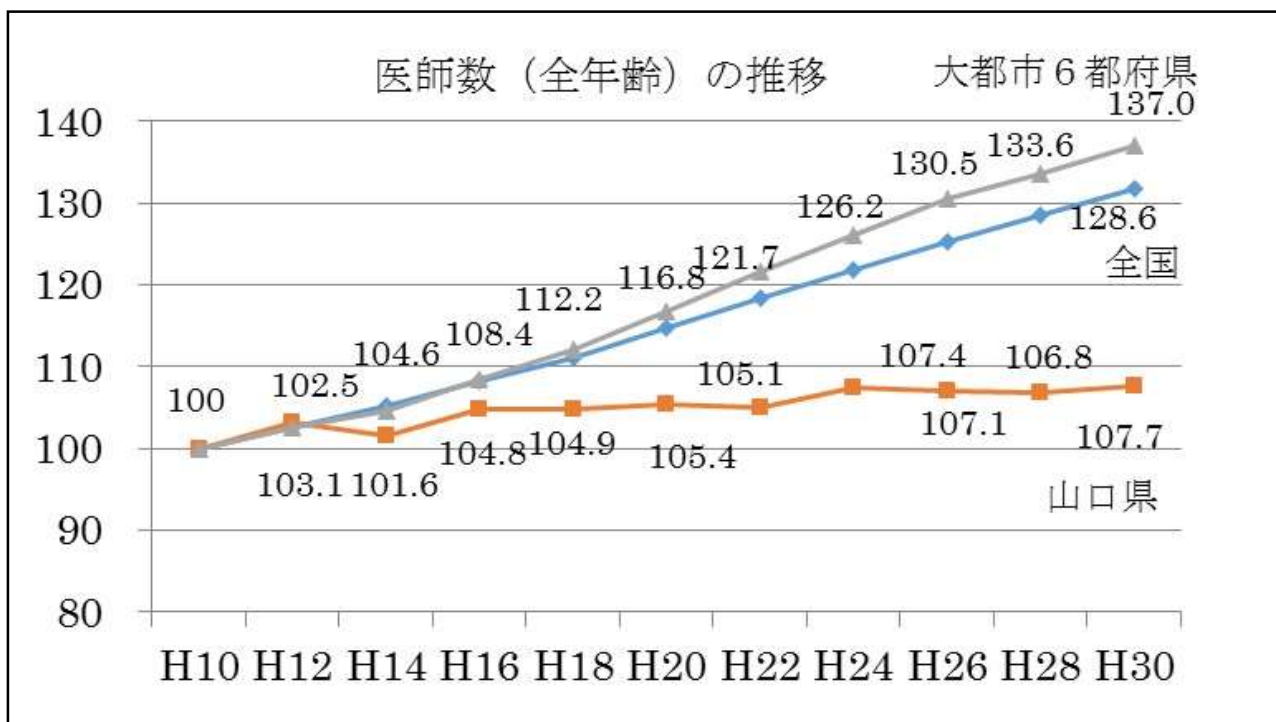
11



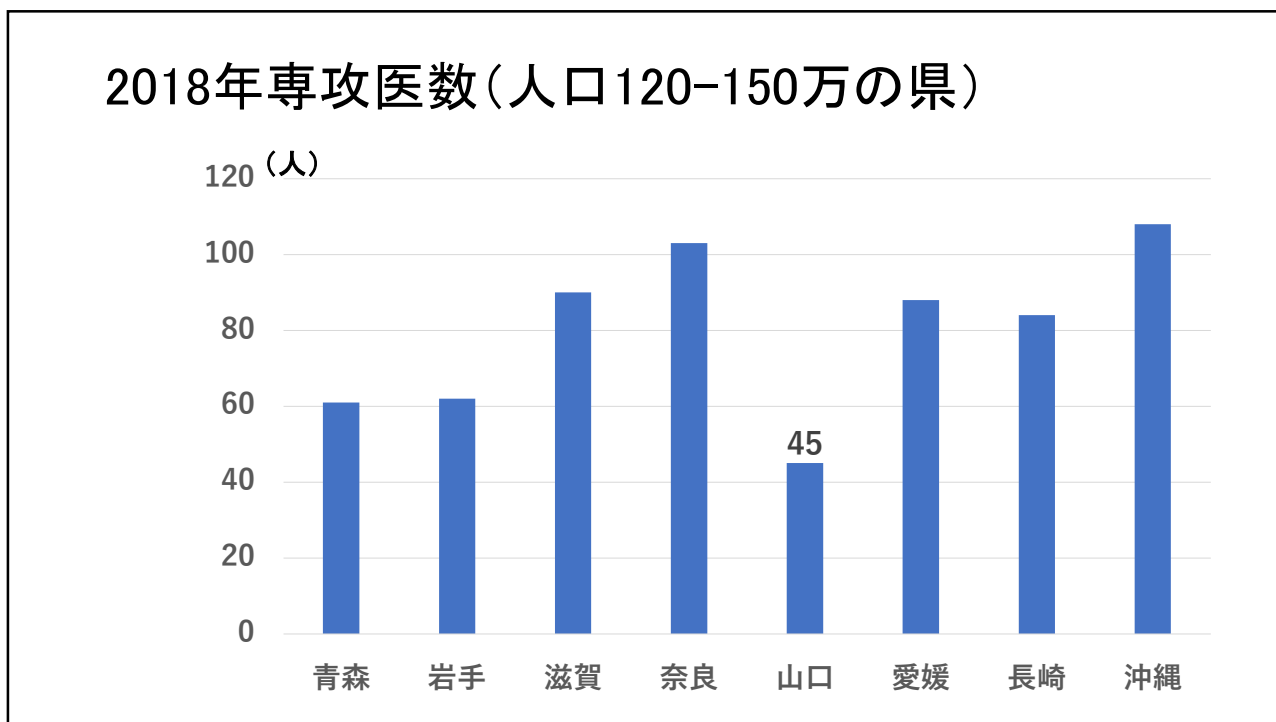
課題： 職員確保

- **医師**
- 看護師
- 薬剤師
- その他の専門職職員

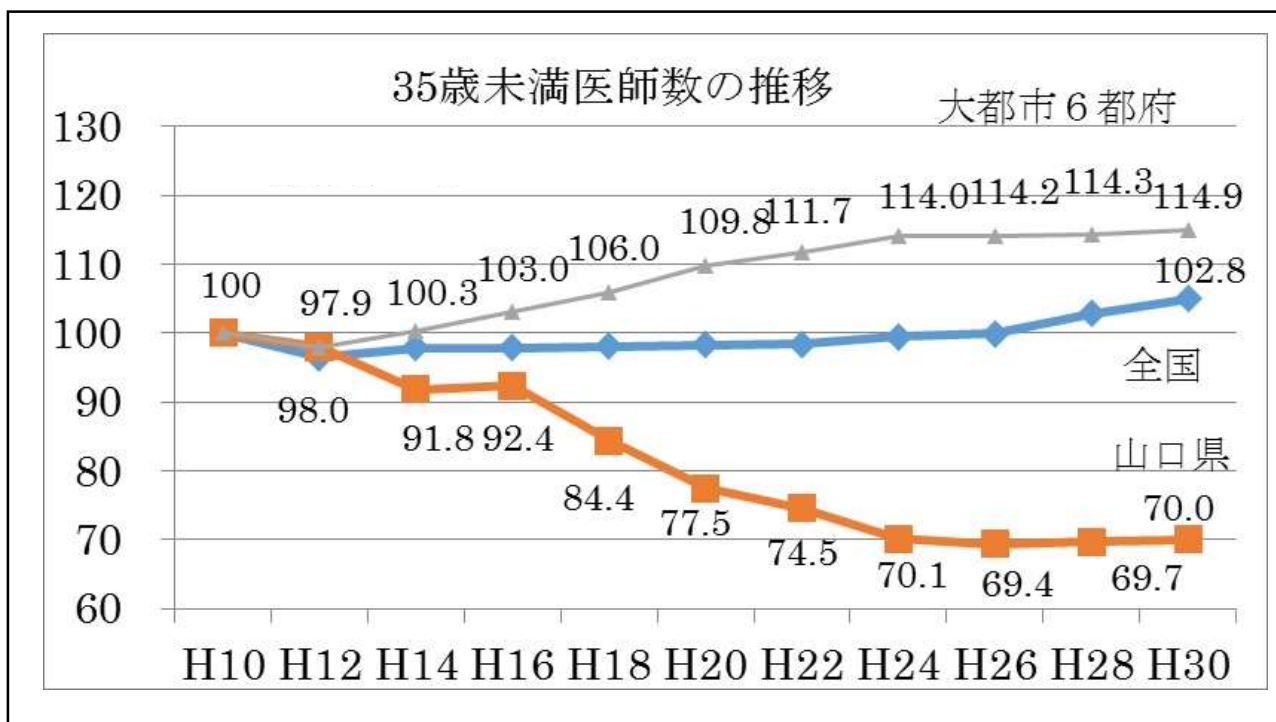
12



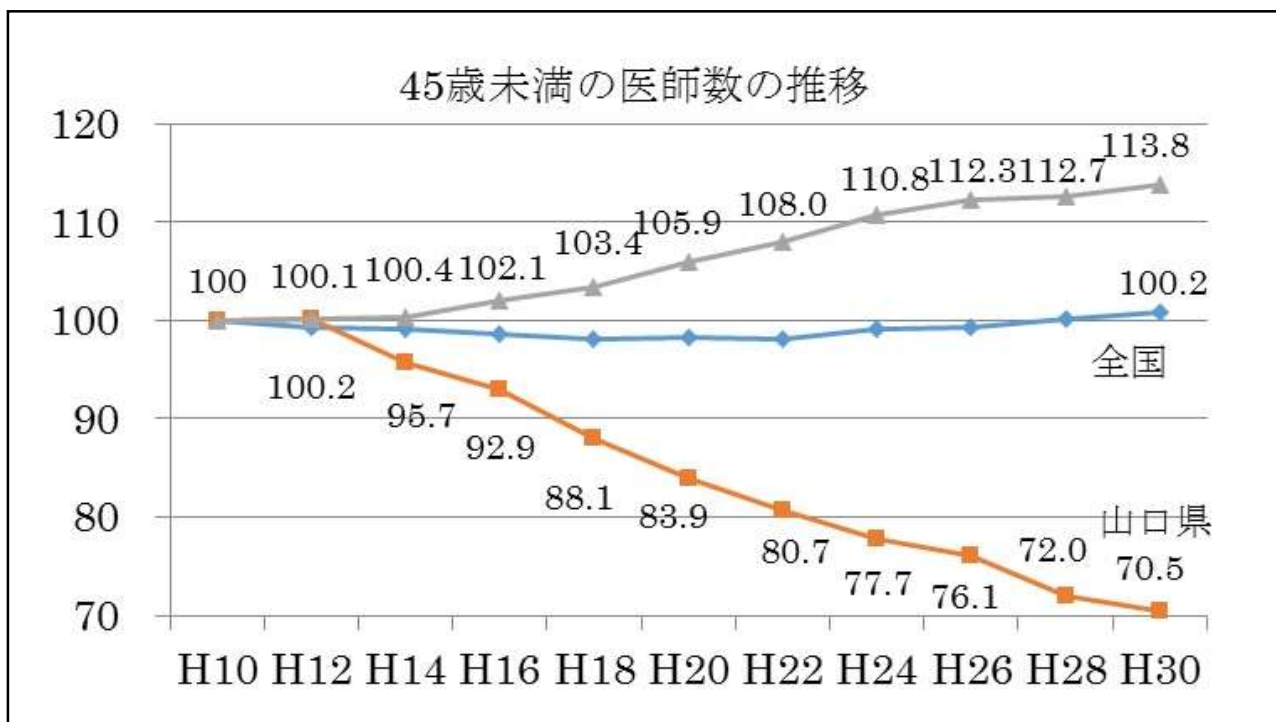
13



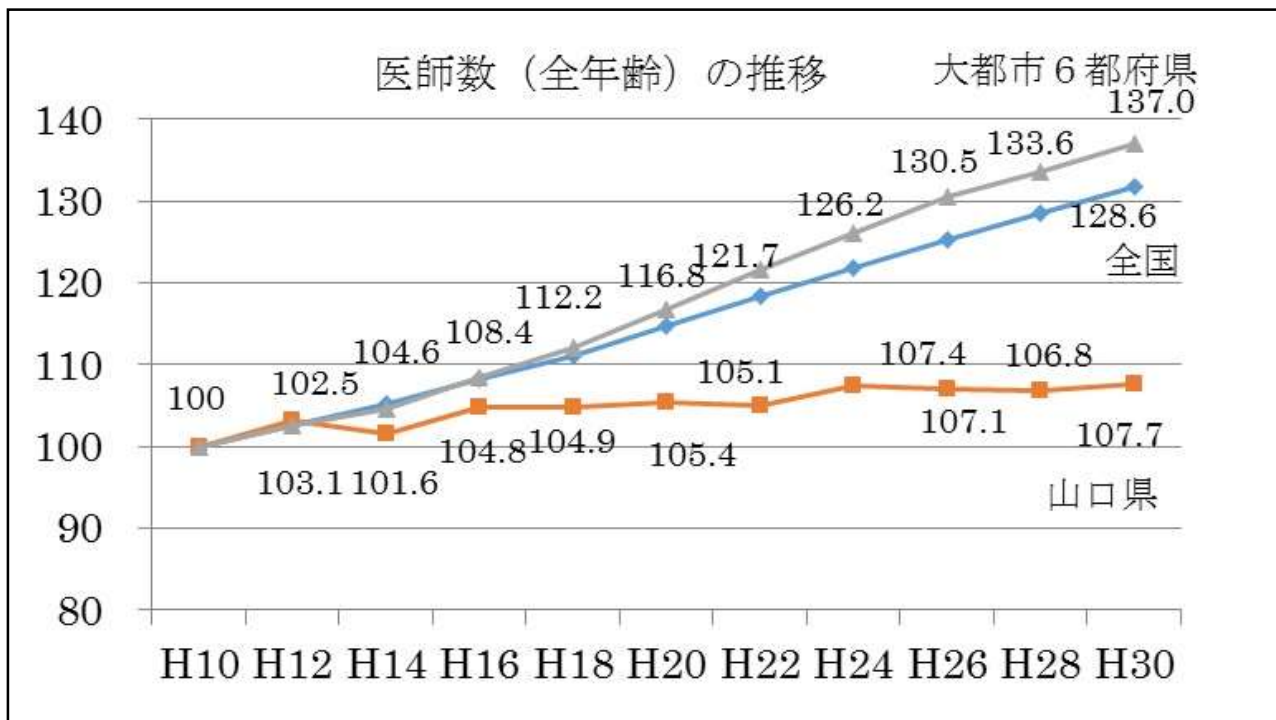
14



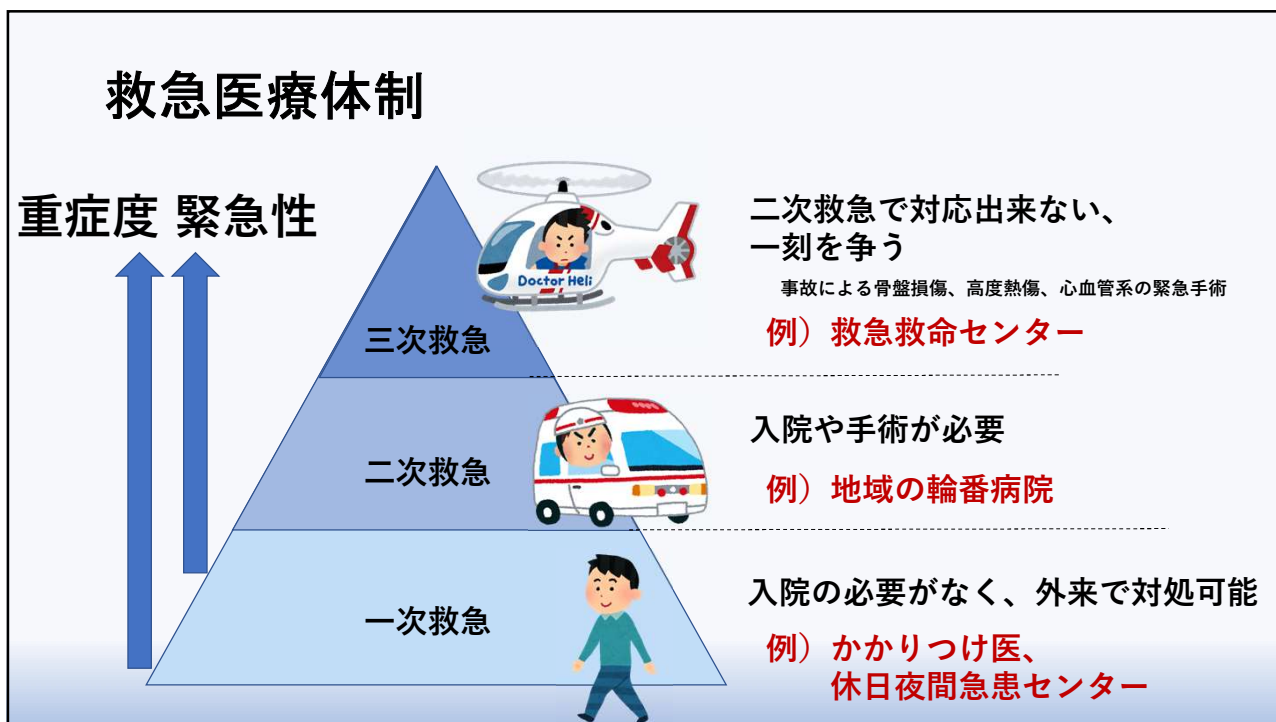
15



16



17



18



常勤医師：17人 (16人：山大より派遣)

- 内科：8人
- 外科：3人
- 整形外科：3人
- 小児科：2人
- 放射線科：1人



19

中核病院が 二次救急をお断りせずに受けられる体制

- 時間外二人当直体制（内科・外科）



平日20日 × 2人 = 40日人

祝祭日10日 × 4人 = 40日人 計80日人

一人当たり月当直回数3回

$80/3 = 27$ 人

20



中核病院に向けた思い

- 早い段階で、1病院に集約
- 建て替えも念頭に入れて議論
- 職員融和の時間が必要

21



中核病院に向けた思い

- 早い段階で、1病院に集約
- 建て替えも念頭に入れて議論
- 職員融和の時間が必要

22

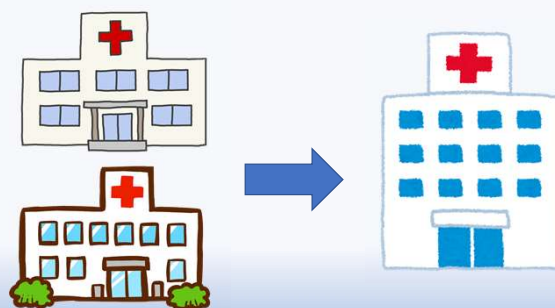
早い段階で、1病院に集約

•経済合理性

大型機器の重複設置の解消
規模の経済

•質の向上

総合力の向上
専門性の向上



23

組織横断的委員会・チーム・会議

- 安全管理委員会、院内感染対策委員会、衛生委員会、業務改善委員会、医療ガス安全管理委員会、医療材料委員会、薬事委員会、教育委員会、健診ドック委員会、輸血療法委員会、個人情報保護委員会、CS委員会、食事委員会、年報委員会、診療情報管理委員会、病院情報システム管理委員会、入退院支援委員会、臨床検査適正委員会、がん診療推進委員会、化学療法審査委員会、DPC管理委員会、透析機器管理委員会、治験・臨床研究審査委員会、研修医・学生育成委員会、
- 栄養サポートチーム、緩和ケア・ターミナルケアチーム、褥瘡対策チーム、広報誌編集チーム、職員確保チーム
- 手術室会議、透析会議、返戻検討会議、

24



中核病院に向けた思い

- 早い段階で、1病院に集約
- 建て替えも念頭に入れて議論
- 職員融和の時間が必要

25

建て替えも念頭に入れて議論



- 市民病院はすでに建築後21年経過している



26

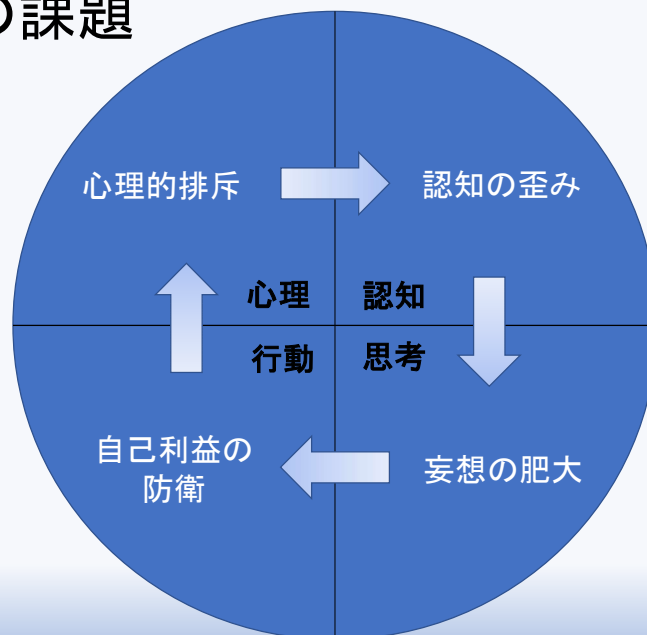


中核病院に向けた思い

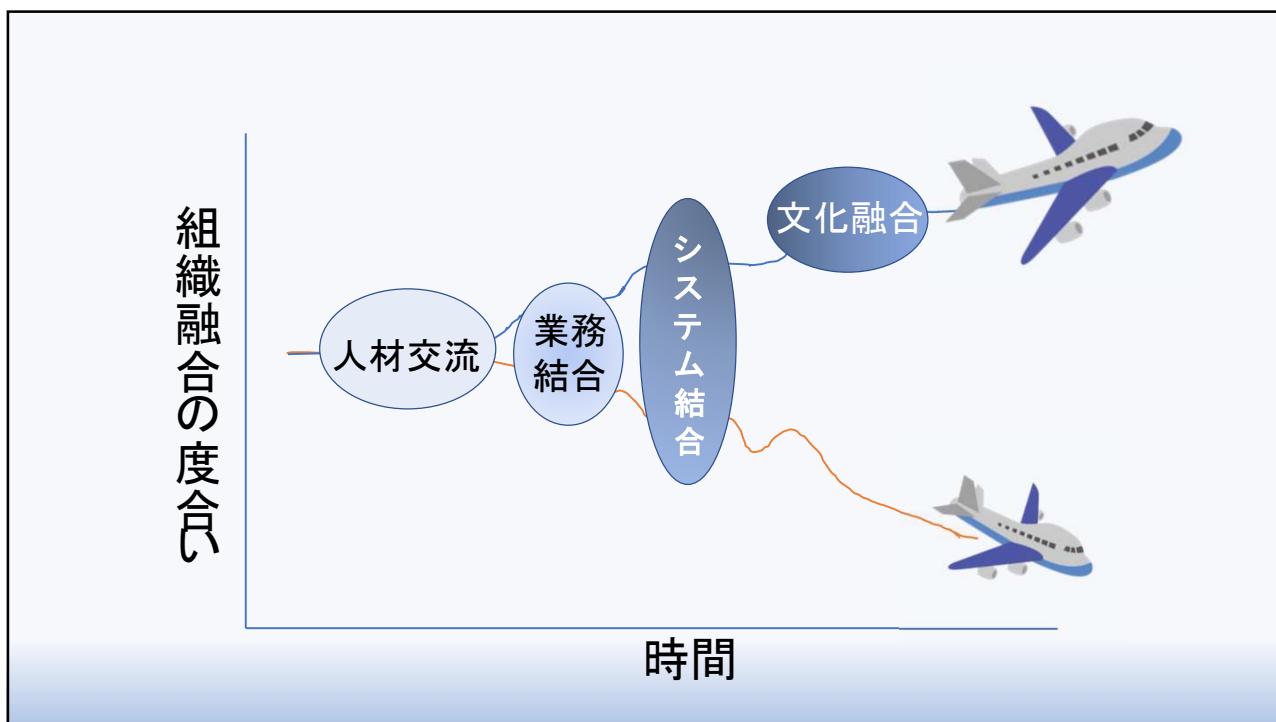
- 早い段階で、1病院に集約
- 建て替えも念頭に入れて議論
- 職員融和の時間が必要

27

組織融合の課題



28



29

機関指定

- 救急指定病院
- DPC対象病院
- へき地医療拠点病院
- 生活保護法指定医療機関
- 労災保険指定医療機関
- 身体障害者福祉法指定医の配置されている医療機関
- 結核予防法指定病院
- 原爆被爆者一般疾病取扱指定医療機関
- 特定疾患治療研究事業委託医療機関
- 小児慢性特定疾患治療研究事業委託医療機関
- 山口県肝疾患専門医療機関

30

教育関係施設認定

- 日本循環器学会認定 循環器専門医研修施設
- 日本外科学会 外科専門医制度修練施設(関連施設)
- 日本整形外科学会 整形外科専門医制度研修施設
- 日本静脈経腸栄養学会認定 NST稼働施設
- 日本内科学会認定医制度教育施設
- 山口大学医学部認定実習指定施設
- 山口大学卒後研修プログラム協力型臨床研修病院

31

臨床研修体制

- 地域医療研修の受入(初期研修:令和2年度実績13名)
- 卒後3年目の内科専門医1名が研修中
- 山口大学医学科地域医療実習受入

32

資格認定(医師)R3. 1. 1

認定機関名	資格名等	人数
日本内科学会	認定医	5
日本循環器学会	循環器専門医	3
日本心血管インターベンション治療学会	認定医	1
日本小児科学会	小児科専門医・指導医	1
日本外科学会	外科専門医	3
日本消化器外科学会	認定医	1
日本外科学会	専門研修指導医	1
日本整形外科学会	整形外科専門医	2
日本整形外科学会	小児運動疾患指導管理医	1
日本リハビリテーション医学会	リハビリテーション科専門医	1
日本医学放射線学会	放射線診断専門医	1
日本乳がん検診精度管理中央機構	マンモグラフィ読影医	1
日本医師会	産業医	2

33

資格認定(看護師)

認定機関名	資格名等	人数
日本看護学会	感染管理認定看護師	1
日本看護学会	認知症看護認定看護師	1
日本消化器内視鏡学会	消化器内視鏡技師	2
日本看護協会	臨床研修コーディネーター (CRC)	2
前日本病院協会	医療安全管理者	1
日本静脈経腸栄養学会	NST専門療法士	2
日本ストーマ排泄リハビリテーション学会	ストーマ認定士	1
山口県看護協会	災害派遣ナース	2
山口県看護協会	認定看護管理者サードレベル	1
山口県看護協会	認定看護管理者セカンドレベル	2
山口県看護協会	認定看護管理者ファーストレベル	5

34

資格認定(医療技術職)

認定機関名	資格名等	人数
日本病院薬剤師会	認定指導薬剤師	1
日本薬剤師研修センター	研修認定薬剤師	2
日本超音波医学会	超音波検査士	2
日本臨床衛生検査技師会	認定認知症領域検査技師	2
3学会合同呼吸療法認定士認定委員会	呼吸療法認定士	3
日本乳がん検診精度管理中央機構	検診マングラフィ撮影技術および精度管理認定	5
日本診療放射線技師会	医用画像情報制度管理士	3
日本診療放射線技師会	放射線管理士	1
日本診療放射線技師会	放射線機器管理士	1
日本診療放射線技師会	救急撮影認定技師	1