



Discover the Ethos of Japan  
山口県萩市

# 広報はぎ 8

August 2021  
vol.354

## TOPIC

- 2 シリーズ 魅力ある高校①「萩高等学校」
- 6 新型コロナウイルスワクチン接種
- 8 第1回中核病院協議会開催
- 11 情報案内板
- 18 慶弔だより
- 20 情報カレンダー
- 22 お出かけ情報

**【表紙の説明】** 子どもたちに人気の「むつみ昆虫王国」が7月17日に開国！「かぶと虫ドーム」では常時800匹のカブトムシが放し飼いにされていて、観て、触って、採って、思う存分昆虫たちとふれあうことができます。子どもたちはドームの中に入り「いた、いた」とカブトムシを捕まえて、「かっこいい」などと大喜びしていました。



# シリーズ 魅力ある高校①

市内の高校の魅力をシリーズで紹介



# 山口県立萩高

## 2年連続国公立大学進学実績向上中！

個に応じたサポートがカギ！

令和3年卒は国公立大進学率**45%**！  
(およそ2人に1人)

※表は現役進学者数を掲載しています。

卒業年	国立大	公立大	私立大
R3 卒	35 ↑	23 ↑	56 ↑
R2 卒	28	17	57
H31 卒	22	16	46

### 日ごろの学習をしっかりサポート

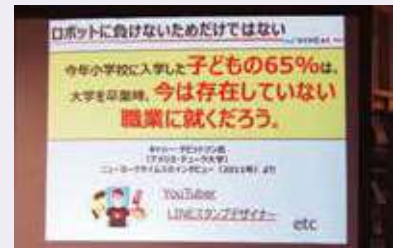
職員室前質問コーナー



土曜日・放課後の自習室開放



進路講話・ガイダンス



### 行事を通じて進路意識を高める

大学見学会・説明会



予備校や有名講師の出張講義



入試と同じ会場での学習会



### 生徒の進路希望に応じた受験対策

多様な課外授業



推薦入試対策



個別の2次試験対策



### 萩高は本校だけじゃない！奈古分校だからこそその学び

科目選択による My 時間割作成



農業・福祉系等の幅広い学び



少人数でのきめ細やかな指導





## 3年連続県代表選出！山口県探究学習成果発表大会

### 萩高の探究って？

2年次に、普通科は週1時間、探究科は人文社会学科(文系)・自然科学科(理系)に分かれて週2時間探究学習の時間があります。

※右記は過去に生徒が取り組んだ主な探究テーマです。

### そもそも「探究」とは？

生徒自らが課題を設定し、解決に向けて情報を収集・整理・分析したり、周囲の人と意見交換・協働したりしながら進めていく学習活動のこと

自分の「面白そう」を通じた実践的な学び！

### 普通科(萩グローバル・ラーニング)

- ・着物を身近に
- ・ワールドワイドに魅力的な萩焼を売ろう
- ・萩の食材で広げる地産地消の輪
- ・萩の海と魚の関係～萩の漁場を調べ、マップを作りPR～

### 人文社会学科(アクティブ・リサーチ)

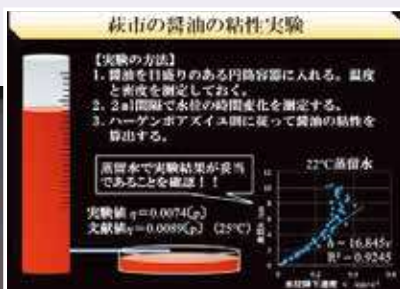
- ・甘酒による地域活性化
- ・金谷天神祭り～これまでとこれから～
- ・猫の殺処分を減らすための取組と猫との共生
- ・文献調査による見島牛の価値の探究

山口大学  
長賞受賞

### 自然科学科(課題研究)

- ・夏ミカンの有効な活用方法を探す
- ・音の研究♪
- ・萩ガラスの発色の研究
- ・萩焼の土で瓦を作れるのか
- ・菌滅の刃～竹柱編～(竹の静菌作用)

県代表に  
選出



### 市長コラム



7月13日に長かった梅雨が明け、いよいよ夏本番を迎えますが、皆さまいかがお過ごしでしょうか。今年は、昨年より17日早く、平年より6日早い梅雨明けとなりました。

7月1日から続いた大雨は、土石流の被害を受けた熱海市をはじめ、鳥取県、島根県、九州地方など全国各地で甚大な被害をもたらしました。幸いにも本市では大きな被害はありませんでしたが、いつどこで起こるか分からない災害について、いざという時、焦らず行動できるよう日頃から備えておきましょう。

これから、いよいよ本格的な暑さになりますが、引き続き、手洗いやマスクの着用といった基本的な感染防止対策を行っていかねばなりません。新しい生活様式の中、体調管理にくれぐれもお気を付けになられて、新型コロナウイルス、熱中症、どちらも防いで、元気に夏を乗り切りましょう。



# 全国大会出場おめでとう！

## 全国高等学校総合体育大会（インターハイ）

陸上 7月28日～31日 福井県



[5000m 競歩]  
福永 伸之介  
(萩高校3年)



[5000m 競歩]  
古川 千尋  
(萩高校3年)



[400m ハードル]  
西村 羽未  
(萩高校2年)

## 第33回全国高等学校情報処理競技大会

7月25日 広島県

[情報処理の部 個人の部]



中西 勇仁  
(萩商工高校2年)



大政 仁千翔  
(萩商工高校2年)

## 第76回国民体育大会（三重とこわか国体2021）

ゴルフ 9月26日～28日 三重県



[男子ゴルフ]  
吉本 翔雄  
(至誠館大学3年)



[男子ゴルフ]  
高尾 淳仁  
(至誠館大学4年)



[女子ゴルフ]  
佐賀 美咲  
(至誠館大学3年)

## 第38回全国道場少年剣道選手権大会

9月19日 島根県

[中学生女子の部 個人]



佐々木 凜  
(萩東中学校3年)

## 第15回全国中学生少林寺拳法大会

8月13日～15日 福岡県

萩少林寺拳法スポーツ少年団



[女子組演武]  
藤内 芽衣  
(萩東中2年)

[女子組演武]  
山本 胡桃  
(萩東中2年)

[女子単独演武]  
木村 夏帆  
(越ヶ浜中1年)



竹内 観音  
(旭中学校2年)

## 全日本中学女子軟式野球大会

8月20日～25日 京都府

しっかり  
聴きます！

# 「一日市長室」を開設します！

市民の皆さんと行政が一体となったまちづくりを推進するため、市長が市民と対面形式で地域振興やまちづくりへのご意見やご提案などを直接お聴きする「一日市長室」を総合事務所、支所、出張所等で順次開設していきます。

## ■開設日程（8月分）

地域	月日	時間	会場
見島	8月19日(木)	14:30～	見島ふれあい交流センター
相島	8月27日(金)	9:00～	相島小中学校
大島	8月31日(火)	9:00～	大島出張所

※ご意見の内容に応じて、午後から現地確認を予定しています（見島は翌日となります）。

※9月以降の日程が決まりましたら、広報はぎや市HP等でお知らせします。

※いただいたご意見等は十分協議のうえ、対応を判断します。



7月14日、川上総合事務所の1日市長室の様子

## ■受付人数

1日あたり10人程度（1人につき15分以内）。

※申込みが多い場合は、状況に応じて日程を調整します。

※団体・グループでの申込可（参加人数は3人以内とします）。

※事前予約制（先着順）で申込を受け付けます。

## ■申込事項

住所、氏名、参加人数、電話番号

※申込時にご意見の内容を確認します。

## ■申し込み先

開設日の3日前までに総合事務所、支所・出張所または秘書広報課まで電話、FAX、メール

## ■問い合わせ

秘書広報課 ☎ 25-3178、FAX26-5458 メール kouhou@city.hagi.lg.jp

## 触れて、感じて、みんなで夢中！

## 「むつみ昆虫王国」開国！

7月17日、「むつみ昆虫王国」がオープンしました。カブトムシが好んで生息するクヌギなどを植栽し、ネットでドーム型に覆ったかぶと虫ドームでは、たくさんのかぶと虫と自由に触れ合うことができます。

■期間 8月22日(日)まで（無休） 9:00～17:00

※昆虫の状況により早期に営業を終了する場合あり。

■料金 3歳以上500円

※今年度クワガタの館（売店）は休館です。

問むつみ昆虫王国 ☎ 08388-8-0064



# ワクチン接種はお済みですか？

## 新型コロナウイルスワクチン接種のお知らせ

市では、接種を希望される高齢者の方は7月末を目途に接種を終えられるよう取り組んできました。接種を希望の方で予約がまだの方は、かかりつけの医療機関、または萩市新型コロナワクチンコールセンターまでお早めにご予約ください。

### 萩市内医療機関での新型コロナワクチン個別接種の今後の対応

現在、国からのワクチン供給量の関係上、医療機関によっては、新規予約をされる方に接種を少しお待ちいただく場合がありますが、萩市では接種を希望される方について、10月末頃までに接種完了を目標に計画的に取り組んでいきます。萩市が9月下旬まで実施する集団接種については当面は計画どおり実施し、既に受付済の予約のキャンセル等はいりません。今後の日程ごとに、所定の予約数まで引き続き予約を受け付けます。

#### ■医療機関での今後の対応予定

個別接種の新規予約の受付	個別接種実施医療機関は、8月16日⑩以降に1回目の接種が行われる日程分について、新規の予約申し込みがあった場合、その医療機関へのワクチン分配量に応じ、接種日程（2回目を含む。）を調整します。医療機関によっては、接種を少しお待ちいただく場合があります。
既に予約受付済の個別接種	8月16日⑩以降に1回目の接種が行われる日程分でも、医療機関で既に受付済の予約については、予約のキャンセル等はいりません。予定どおり2回目の接種まで受けていただくことができます。

### 12歳から15歳までの方のワクチン接種について

令和3年度中に12～15歳の誕生日を迎えられる方（小学6年生※～中学3年生）へは、7月下旬に市からクーポン券（接種券）を郵送しています。

接種は強制ではありません。クーポン券と同封の説明資料の内容を十分ご理解の上、ワクチン接種を希望される方は、医療機関で接種を受けてください。

※今回は令和3年9月末までに12歳の誕生日を迎える方にクーポン券を送付しています。また、10月以降生まれの方には、誕生日を迎える前までに順次クーポン券を送付する予定です。

### 県が実施する広域集団接種の予約について（変更）

「広報はぎ7月号」でお知らせした県が実施する広域集団接種について、8月21日④以降、県央部エリアは、市町の接種状況等を踏まえ、対象が主に山口市民の方に変更となりました。

### ワクチンパスポートの発行がはじまりました

萩市に住民票があり、新型コロナワクチンを2回接種済みの方で海外渡航予定がある方に対して、各国への入国時の防疫措置の緩和等のため、ワクチンパスポート（予防接種証明書）を発行しています。

■手数料 無料（詳しくは予防・ワクチン接種班へ）



## 萩市のワクチン接種に関するお問い合わせ

■新型コロナワクチン コールセンター ☎ 0838-21-5672 毎日 9:00 ~ 17:00

○接種時期・場所、接種方法に関すること

○集団接種の予約に関すること

■新型コロナウイルス対策室 予防・ワクチン接種班 ☎ 0838-21-5925 平日 8:30 ~ 17:15

○萩市のワクチン接種全般に関すること

## 副反応に関するお問い合わせ

山口県新型コロナワクチン接種専門相談センターまでお問い合わせください。

☎ 083-902-2277 毎日 24 時間対応

○ワクチンの副反応等に関する相談

○副反応発生時の受診に関するアドバイス

○ワクチンの有効性・安全性に関する情報提供

○ワクチン接種の可否に関する相談

## 日本一の清掃活動

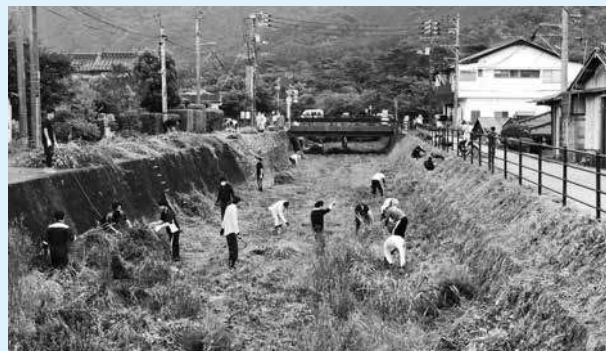
### 河川海岸一斉清掃のご協力 ありがとうございました！

7月11日、18日、萩市全域で河川や海岸をきれいにする河川海岸一斉清掃等が行われ、約1万人が参加しました。

この清掃活動は、環境美化週間に合わせて、約50年前から、地元を愛する市民の皆様により、自主的に河川海岸の清掃が行われ、市民活動としては日本一の清掃活動といえます。

今年は新型コロナウイルス感染症対策をしたうえで、多くの市民の皆様にご協力いただき、市内の河川海岸は見違えるほどきれいになりました。

ご協力ありがとうございました。



至誠館大学の学生さんも大勢参加し、活気がありました（月見川）



菊ヶ浜海岸

## 募集受付中

あなたのチャレンジを  
応援します！



旧明倫小学校4号棟に入居し、新たな産業や雇用機会の創出、また、地域を担う人材育成、市内外の交流によって賑わいを創出する事業者・団体・個人を募集しています！

歴史ある旧木造校舎で企業活動や交流事業、地域の活性化などに取り組んでみませんか。関心のある事業者の方は、8月20日☎までに産業戦略室に参加表明書をご提出ください。

応募方法などは市HPに掲載しておりますのでご覧ください。

☎産業戦略室 ☎ 25-3351



# 第1回中核病院協議会を開催

7月16日、第1回中核病院協議会を開催しました。

## 協議会の役割

萩の地域医療（急性期医療、二次救急医療など）の現状を踏まえ、地域医療を維持していくためにはどのような手法が良いのか、これまでの2病院統合案も含め、市内の医療関係者と市民代表で協議を行います。

## 中核病院とは

地域の医療機関と連携し、地域医療の拠点としての役割を担う病院のことをいいます。病床数や診療科の種類等の基準はありません。かかりつけ医では難しい専門的な検査や治療を行い、さらに高度な治療が必要な場合は、大学病院などに紹介します。

## 第1回協議会の議題

### ＜萩医療圏における医療機能再編等について＞

- ① 将来（2025年）に向けた急性期・回復期病院の方針確認
- ② 萩医療圏において、公的、中核的病院が担うべき医療
- ③ 萩医療圏における医療機能の再編等のパターン検討



↑ 第1回協議会の概要

◎第2回中核病院協議会（予定）

📅 8月27日(金) 19:00～

📍 総合福祉センター 多目的ホール

## 中核病院協議会

医療関係者と市民代表の委員、計18人で構成

◎会長：八木田 眞光 ◎副会長：大島 昌子

医療関係者	萩市医師会長	わたぬき あつし 綿貫 篤志
	萩医療圏地域医療構想調整 会議病床機能等検討部会長	八木田 眞光
	萩市民病院長	よねざわ ふみお 米澤 文雄
	都志見病院長	亀田 秀樹
	玉木病院長	玉木 英樹
	萩むらた病院長	村田 洋一郎
	萩薬剤師会長	かすひろ 柏木 一宏
	山口県看護協会萩支部長	うしろね えみか 後根 恵美香
山口県理学療法士会理事	とみさき つよし 富崎 強	
市民代表	萩市社会福祉協議会長	大島 昌子
	萩市連合婦人会長	藤家 幸子
	萩市PTA連合会長	やすひろ 藤崎 康宏
	萩市自治会連合会長	てるあき 稲原 輝昭
	萩市女性団体連絡協議会長	やない あつこ 楊井 敦子
	萩市民生委員児童委員 協議会長	えのきだに 榎谷 隆夫
	萩市老人クラブ連合会長	にしもと いさむ 西元 勇
	萩市保健推進協議会理事	たけなみ 武波 雅子
	萩青年会議所理事長	まさゆき 井上 雅之

📍 中核病院形成推進室 ☎ 21-3120

## 萩の魅力ある 企業ガイドブック 2022

### 掲載企業 募集！



↑ 詳しくは  
こちらへ



昨年度のガイドブック

市では、毎年市内事業所の人材確保と雇用機会の拡大を図るため、市内の企業情報を掲載した「萩の魅力ある企業ガイドブック」を発行しています。市内・近隣高等学校の生徒や大学生に配布しており、「地元企業の魅力が分かり、就職の参考になった」と好評です。ぜひ、自社の魅力発信などにご利用ください。

■対象 市内に事業所のある企業

■掲載料 無料

■申込方法 12月10日(金)までに、市HPの申込フォーム、または商工振興課備え付けの申込書を提出

■その他 来年3月開催予定の合同企業説明会に参加希望の事業所はガイドブックへの掲載が必要です。

※企業説明会の開催については、詳細が決定次第お知らせします。

📍 商工振興課 ☎ 25-3638



# 大塚製薬株式会社と包括連携協定を締結

萩市と大塚製薬株式会社は、地域活性化に関する施策を協働で取り組むため、包括連携協定を5月31日に締結しました。

今後は、さまざまな分野において、地域活性化に向けた協働の取組を進め、市民一人ひとりが未来に希望を持って安心して暮らすことができるまちづくりの実現を目指します。

問企画政策課 ☎ 25-3102



↑詳しくはこちらへ

## ◆今後、取組を目指す特色ある事項

1	健康づくりの推進に係る取組	○要介護状態の予防・軽減、悪化の防止について、大塚製薬(株)が持っている情報を活用した講座等の実施（講師派遣など） ○市内事業者を対象にした健康経営実践セミナーを実施するなど、市内における健康経営の取組の推進 ○炎天下で従事することが多い農林漁業従事者に対し、大塚製薬(株)の製品を提供することにより、熱中症になるリスクを軽減する取組
2	子ども、青少年の育成・支援に係る取組	○子どもから大人までを対象にした、体全体を使った遊びを教えてくれる講座等の実施 ○小中学校の児童生徒や高校生、教職員等を対象とした研修や出前講座等の実施による健康教育の推進
3	災害対策に係る取組	○災害時の避難所に、飲料および食料品等の提供 ○災害時の復旧活動ボランティアに対する飲料および食料品等の提供

募集

## 出会いの場づくり応援事業 ～はぎキューピットプロジェクト～



### 出会いの場づくり応援事業補助金 企画提案

独身男女の出会いのきっかけとなる婚活イベントを実施する団体に対し、補助金を交付します。

■応募資格 「はぎ縁結び応援団」に登録された団体

■募集要件 20歳以上の独身男女を対象に実施する婚活イベント

①一般参加者公募型：公募により、募集定員概ね20人以上で実施する婚活イベント

②一般参加者非公募型：萩市内の複数の企業等の連合体が自社で雇用している独身者を対象に、概ね20人以上で実施する婚活イベント

■補助金額・補助率 イベント1件につき、

①の場合 上限15万円（補助率10/10）

②の場合 上限10万円（補助率10/10）

■補助金交付予定件数 ①・②併せて2件程度

■補助対象経費 謝金、消耗品費、通信費、会場使用料など（宿泊費、交通費等は除く）

■申請 10月29日(金)までに、企画政策課備え付けの申込書（市HPよりダウンロード可）を郵送または持参。

### 「はぎ縁結び応援団」とは？

結婚を希望する独身男女をさまざまな形で応援する団体です。

■登録対象 萩市内に事業所等がある企業・団体（実行委員会等の任意団体を含む）、個人事業主等  
※企業や団体の内部組織単位でも登録できます。

■応援団への登録によるメリット

○婚活イベントの実施にあたり、市から補助金を交付

○市のHP等での、応援企業（団体）の紹介および結婚応援に関する取組・事業等をPR

○自社独身従業員の出会いの機会創出

○企業（団体）のイメージアップ等

■登録方法 企画政策課備え付けの登録申込書・誓約書（市HPよりダウンロード可）を郵送または持参

■募集期間 随時



←「出会いの場づくり応援事業補助金」はこちらへ



←「はぎ縁結び応援団」はこちらへ

問企画政策課 ☎ 25-3102

# 萩で新たなビジネスを！最優秀賞は支援金 100 万円 萩ビジネスプランコンテスト 2021 開催！

プラン募集  
8月9日  
▼  
11月30日

起業にチャレンジする人を後押しするため、ビジネスプランコンテストを実施します。  
新型コロナウイルス感染症を踏まえた新たな日常に対応するためのアイデア等、さまざまなプランをお待ちしています。

最優秀に輝いたビジネスプランには、事業実施に必要な支援金 100 万円を贈呈します。

## ○対象プラン

- ・ 独創性や市場性、地域貢献性および社会への波及効果のある事業で新たに起業を目指す方
- ・ 地域牽引性の高い新分野への進出等により規模拡大を図る事業者

※今年度から募集プラン(部門)を統一します。

## ○スケジュール

- プラン募集 8月9日(月)～11月30日(木)
- 書類審査結果通知 12月下旬
- コンテスト(公開プレゼンテーション)・表彰式 令和4年1月中旬(予定)

※募集要件等詳細は、HPをご覧ください。

問萩市ビジネスプランコンテスト協議会

(商工振興課内) ☎ 25-3108



↑詳しくは  
こちらへ



8/26

## 萩市事業承継×移住創業オンラインセミナー

事業主の高齢化や後継者不足などにより、事業継続が課題であることから、事業承継を支援するため、市内の支援機関や金融機関、行政が連携して「萩市事業承継・事業引継ぎ支援協議会」を設立しました。

このたび、さまざまな形の事業承継を知ってもらう機会として、後継者が不在だが、誰かに事業を継いでもらいたい方、萩に移住して事業を引継いで創業したい方などに向けたセミナーを開催します。

■と き 8月26日(木) 13:30～15:30

■参加方法

Zoom ミーティングによるオンライン開催

■内 容

- コロナ社会における事業承継についての専門家の講話や、事業承継や移住により地方で創業をした先輩企業者の事例紹介
- 県や市、日本政策金融公庫などの事業承継に関する施策紹介など

■対象者 後継者不在の小規模事業者の方で事業を譲り渡したいとお考えの方、萩に移住して事業を引き継ぎ創業したい方など

■定員 50人(先着順)

■申込方法 8月24日(木)までに、HP ([https://krs.bz/jfc\\_seminar/m/hagicity0826sougyou](https://krs.bz/jfc_seminar/m/hagicity0826sougyou)) から申し込み。HPが閲覧できない方は、お問い合わせください。

問商工振興課 ☎ 25-3108



↑詳しくは  
こちらへ



## お知らせ

### 黙とうのお願い

8月6日と9日は、広島市と長崎市に原爆が投下された日です。また、15日の終戦記念日には全国戦没者追悼式が行われます。

- ・8月6日(金) 8:15(広島市)
- ・8月9日(月) 11:02(長崎市)
- ・8月15日(日) 12:00(全国戦没者追悼式)

問 福祉政策課 ☎ 25-3550

### 児童扶養手当の現況届と特別児童扶養手当の所得状況届の提出を忘れずに！

児童扶養手当と特別児童扶養手当を受給されている方は、現況届または所得状況届の提出が必要です。

期限内に提出されない場合、1月期の支払いが遅れることがありますのでご注意ください。

#### ○特別児童扶養手当の所得状況届

■必要書類等 所得状況届、証書、印鑑、身体障害者手帳、療育手帳

締 8月12日(金)～9月13日(月)

■提出先 福祉支援課、各総合事務所市民窓口部門、支所・出張所

問 福祉支援課 ☎ 25-3523

#### ○児童扶養手当現況届

■必要書類等 印鑑、養育費等に関する申告書

締 8月11日(木)～31日(木)

■提出先 子育て支援課、各総合事務所市民窓口部門、支所・出張所

### ひとり親全力サポートキャンペーン

ひとり親家庭を対象に、児童扶養手当現況届時に子育て支援課に臨時窓口を設置し、就労支援を行います。

日 8月13日(金) 9:30～11:30

8月18日(木) 10:00～16:00

問 子育て支援課 ☎ 25-3259

### 萩市選挙管理委員会委員が決まりました(任期4年間)

萩市議会6月定例会において、次の4の方が萩市選挙管理委員会委員として選出されました。選挙管理委員会において、委員長選挙を行い、中谷 伸氏が再任されました。

- 委員長 中谷 伸(熊谷町)
- 委員長職務代理者 仁保 優子(須佐)
- 委員 山本 陽子(佐々並)
- 佐々木 仁資(高佐下)

問 選挙管理委員会事務局

☎ 25-2912

### 成人式の出席案内

日 10月9日(土)

15:00～(受付 14:00～)

場 市民館大ホール

対 平成12年4月2日～平成13年4月1日生まれの方で、次のいずれかに該当する方

①7月1日現在で萩市の住民基本台帳に登録されている方は、登録されている住所に送付

②市内の中学校を卒業し、就学や就職などで住民登録を萩市以外に移している方は、転出先の住所に送付

※9月初旬までに案内状が届かない方は、ご連絡ください。

※新型コロナウイルスの状況で、開催方法・場所が変わる場合もありますので、随時、市HPをご覧ください。

問 文化・生涯学習課

☎ 25-3511



### 中小企業退職金共済制度

■制度のしくみ

- ・国が掛金の一部を助成
- ・掛金は全額非課税
- ・外部積立型で管理が簡単
- ・パートや家族従業員の加入も可

問 独立行政法人勤労者退職金共済機構 ☎ 03-6907-1234



## 納期のお知らせ

納期限までに忘れずに納めましょう

- ・市県民税(2期)
  - ・国民健康保険料(3期)
  - ・介護保険料(3期)
  - ・後期高齢者医療保険料(2期)
- ※納期を過ぎると督促手数料や延滞金がかかる場合がありますのでご注意ください。

※コンビニ収納やスマートフォン決済もご利用ください。

※便利で確実な口座振替をぜひご利用ください。

■納期限 8月31日(木)

問 収納課 ☎ 25-3575

### 夏の献血キャンペーン「愛の血液助け合い運動」

全国で毎日約3,000の方が献血を必要としています。市民の皆様への献血に関するご理解とご協力をお願いします。

日 8月29日(日) 9:30～16:00

場 アトラス萩店駐輪場

問 福祉政策課 ☎ 25-3550

### 萩市防災訓練の実施

日 8月8日(日) 9:00～12:00

※防災体験コーナーは、10:00～12:00(どなたでも参加可)

場 萩東中学校

内 避難訓練(土原1～3区町内会)、防災講話、防災体験コーナー、防災食の配布等

■参加機関(予定)

土原1～3区町内会、自衛隊、警察署、消防署、消防団、中国電力ネットワーク(株)、萩市社会福祉協議会、山口県産業ドローン協会等

問 防災危機管理課

☎ 25-3808



## お知らせ

### 子どもの人権 110 番

学校での「いじめ」や家庭内での児童虐待など、子どもをめぐる様々な問題や悩みについて、「子どもの人権 110 番」による電話相談を受け付けています。子どもだけでなく、大人の方もご利用いただけます。相談内容の秘密は守ります。どんな小さなことでもご相談ください。

■相談時間 平日 8:30～17:15

### ○強化週間

■8月27日(金)～9月2日

平日 8:30～19:00

土・日 10:00～17:00

☎ 0120-007-110

問 山口地方法務局人権擁護課

☎ 083-922-2295



### 道路上に張り出した樹木伐採のお願い

市道に隣接する私有地から道路上に樹木が張り出している事例が見受けられます。通行の妨げや事故の原因となり、所有者の賠償責任を問われることもあります。樹木の所有者や管理者の方は、伐採など適切な管理にご協力をお願いします。

問 土木課 ☎ 25-3544

### 萩市民体育館に金ちゃん食堂がオープン

■平日 11:00～12:30

土・日・祝日 11:00～13:30(急遽、休日となる場合があります)

■メニュー うどん、丼物、弁当等

問 店主:金子 ☎ 090-8397-8648



### 萩・石見～大阪線の季節運航と助成制度

#### 【季節運航】

■8月17日(土)まで

■運行ダイヤ

萩・石見 9:20 発⇒大阪(伊丹) 10:25 着

大阪(伊丹) 7:50 発⇒萩・石見 8:50 着

#### 【助成制度】

■対象 萩市、益田市、浜田市、津和野町、吉賀町、阿武町にお住まいの方または出身の方

■助成金額 片道あたり 2,500 円

■申請に必要なもの

①申請書、②申請する搭乗分の「ご搭乗案内」(ピンク色)

■締 9月15日(土) (当日消印有効)

問 萩・石見空港利用拡大促進協議会

☎ 0856-23-0990



## エコプラザ・萩情報

椿東 4703-49 ☎ 24-5300

### ◎不用品活用銀行

■おゆずりします

子どもみこしの台、クロスバイク、パイプハンガーラック、明倫小・低学年の制服、ガスコンロ、子供服、木製ラック、焼きもの各種、16インチTV、振袖用の草履、七五三の帯

■おゆずりください

子ども用自転車

※登録は3カ月間。登録者と直接交渉。希望者をご連絡ください。

### ◎夏休み講座

○子供リサイクル講座 パート2

■8月28日(土) 10:00～12:00

■内容 牛乳パックの紙すきでミニランプを作る

■定員 10人 料 100円(材料費別)

■受付 8月2日(土)～

※定員になり次第締切

休館日 毎週水曜日、毎月第2木曜日

### ◎草木染め講座

■8月5日(土) 10:00～12:00

■内容 古布を季節の草花で染める

■定員 15人 料 100円(材料費別)

■受付 8月9日(土)～22日(土)

16:00まで

※応募多数の場合、8月23日(土) 10:00から公開抽選。参加される方は事前にご連絡ください。

### ◎雑貨の販売

■8月8日(土)～22日(土)

### ◎家具・自転車・人気の雑貨の抽選

■8月8日(土)～15日(土) 12:00まで

■抽選日 8月15日(土) 13:00～

InstagramとFacebookで最新情報を掲載しています!



### 夏休みは子どものまっあーるバス運賃 50 円

公共交通機関の利用促進のため、夏休み期間中、小学生以下の運賃は防長交通バスと中国ジェイアールバスの県内の路線バス(高速バス等を除く)とまっあーるバスは1乗車50円になります。

■8月31日(土)まで

■支払方法 現金のみ対象

問 防長交通萩営業所

☎ 22-3811

中国ジェイアールバス

☎ 0570-010-666





## 寄付

○萩商工会議所青年部より本「おかねってなあに？」31冊

○萩市更生保護協会、萩保護区保護司会、萩更生保護女性会、田万川更生保護女性会、須佐更生保護女性会より児童向け図書21冊

○明治安田生命保険相互会社より大縄跳び5本

○郡司信興さんくんじのぶおきより郡司家資料(書画類)

○田中宗昭さんむねあきより雲谷派うんこくの絵画および藩医の書等

○福永義晴氏よしはるの遺族より歴史資料等4147件

## 募集

### 萩の食べ物はいちばん！

#### 朝ごはんメニューコンテスト

地場産食材を使って、子どもにも簡単に作れる朝ごはんレシピを募集します。

**内**萩の地場産食材(季節を問わない)のうち、いずれか2種類以上を必ず使う朝ごはんの一品、または、おむすびと汁物

**締**9月3日金

**申**健康増進課

**☎**26-0511



### 未来に残そう青い海・海上保安庁図画コンクール

**対**小学生および中学生

**締**9月6日月

**■**応募方法 各学校へ提出

**■**作品テーマ きれいな海で楽しく遊んでいる人々の様子や海の生き物たちがいきいきとしている様子など「未来に残そう青い海」をイメージした図画

**問**萩海上保安署

**☎**22-4999



## 秋の花いっぱい運動、まちの緑賞参加者

### ○秋の花いっぱい運動

**■**応募種類 個人の部、地域・職域団体の部、学校の部

**■**条件 学校の部以外は、誰もが自由に鑑賞できる場所に、花を植栽している花壇等

**■**審査基準 管理状態、花壇(ポット)の美しさ、花壇の育成状況、花壇づくりの創意工夫など

### ○まちの緑賞

**対**公道に面し、生け垣や樹木・花木により美しい景観がつけられている場所

**【共通事項】**

**申**いずれも、8月27日金までに、観光課、各総合事務所備え付けの応募用紙がハガキに、住所、氏名、電話番号、応募種類を記入し、郵送または持参(FAX不可)

**〒**758-8555 萩市観光課

**☎**25-3160

## 「ものづくりを楽しもう～図書館の本を参考にして～」

**■**募集期間 8月1日月～10月21日水 9:00～17:00

**申**萩図書館カウンター

**内**萩市立図書館の本を参考にして作った作品を募集。参加者全員に参加賞あり。

**問**萩図書館 **☎**25-6355

## 県営住宅入居者

**■**募集団地 無田ヶ原、中津江、第二無田ヶ原、金谷

**■**入居可能時期 10月下旬頃

**■**応募資格 詳細は申込書に記載

**■**受付期間 8月20日金～31日水(消印有効)

**申**山口県施設管理財団山口支所、萩立寄所(萩総合庁舎2階)、市建築課備え付けの申込書を郵送

**問**山口県施設管理財団山口支所

**☎**083-934-2004

## 募集 市営住宅入居者

**募集期間** 8月2日月～10日水

**■**募集団地【萩地域】船津(1戸)、今古萩(3戸)、金谷(1戸)、平安古南(1戸)、無田ヶ原口(1戸)、【田万川地域】おそ吹原(4戸)、三明(1戸)、安附(2戸)、平草第3(2戸)、鈴倉(1戸)、【須佐地域】本町上(8戸)、山根丁東第2(4戸)、弥富第2(2戸)【旭地域】沖ノ原(2戸)、すもうば(1戸)、佐々並(3戸)  
※間取り等詳細は、申込書に記載。

**■**入居可能時期 10月上旬以降

**■**応募資格 次の要件をすべて満たしている方

①住宅困窮者

②同居親族がある(住宅によっては、高齢者など一定の要件を備えている場合、単身入居も可)

③収入基準に該当している

④市税を完納している

⑤申込者、同居しようとする親族が暴力団員でない

**■**受付期間・時間 8月2日月～10日水 8:30～17:15(土・日曜日、祝日は除く)

※募集期間中に応募のなかった住宅は、9月末まで日毎の先着順で受け付けます。また、地域の実状に応じて、単身での入居が可能になることがありますので、ご相談ください。

※多数回落選者については窓口でお尋ねください。

※公営・シルバー＝政令月収15万8,000円以下、特公賃＝政令月収15万8,000円以上、一般＝所得制限なし

**申**建築課および各総合事務所産業振興部門備え付けの入居申請書を提出

**問**建築課 **☎**25-2314、

各総合事務所産業振興部門



## 募 集

### 山口県障害者芸術文化祭作品

■応募資格 山口県内に現住所を有する障がい者

■募集作品 絵画、写真（ワイド四つ切以内）、書道、手工芸、文芸、俳句短歌の各部門を通して1人1作品（未発表のもの）※規格制限あり

■申 9月30日㊦までに福祉支援課または社会福祉協議会備え付けの申込書に必要事項を記入のうえ、作品（もしくは全体写真）と一緒に提出

■問 福祉支援課 ☎ 25-3523

萩市社会福祉協議会 ☎ 22-2289

### 萩海運の船員

■職種 見島航路「ゆりや」船員（甲板員）

■募集人員 1人

■応募資格 満18歳以上で、見島宇津港から乗船勤務できる方

■待遇 萩海運(有)給与規定による

■選考 筆記試験、面接（9月11日㊦）

■採用日 11月1日㊦

■申 8月31日㊦までに、市販の履歴書（写真貼付）を郵送または持参  
〒758-0024 萩市東浜崎町139-1  
萩海運(有) ☎ 25-2040

## 講演・講座

### がんばろう萩！「結・エール事業」

LINE アプリを使ってテレビ電話などを一緒に体験するスマホ講座

■日 8月22日㊦ 10:00～11:30

■場 市民活動センター「結」

■定 15人（先着順・要申込）

■締 8月15日㊦

### マスクケース作り講座

■日 9月5日㊦ 10:30～12:00

■場 市民活動センター「結」

■定 15人（先着順・要申込）

■持 裁縫道具・お気に入りの布（横30cm×縦16cmを2枚）

■締 8月29日㊦

### 川柳大会

■お題「ワクチン」（1人3句まで）  
※秀句は「川柳大会表彰式」にて10月に発表

■選者 <sup>おおば くしょう</sup>大場 孔晶（萩川柳会会長）

■募集期間 8月1日㊦～10月1日㊦

【共通】■申 市民活動センター「結」へ連絡

☎ 24-0161、FAX:24-0162、

メール: sikatu-center@haginet.ne.jp

### あたまの健康チェック

■日 9月3日㊦ 10:00～16:00

■場 総合福祉センター

■内 10分程度質問に回答。結果をもとに生活習慣等アドバイス

■対 認知症の診断を受けていない方

■定 30人程度

■申 9月1日㊦までに地域包括支援センターへ ☎ 25-3521

※認知症や病気を診断するものではありません。

### 夏休み工作会

■日 ① 8月6日㊦、② 8月10日㊦  
10:00～11:30

■場 明木図書館

■内 ① 作ってあそぼう！わりばし投石ゲーム、② 占い貯金箱を作ろう

■対 市内在住の小学生

■定 各回8人

■申 8月5日㊦までに明木図書館へ  
☎ 55-0314



## HAGi\_(ハギアンダーバー) 通信 vol.13

## 工場とIT

工場（産業）は、水力・蒸気機関を活用した「第1次産業革命（機械化）」、石油と電力を活用した「第2次産業革命（電化）」、IT技術を活用した「第3次産業革命（自動化）」と、発展して来ました。

また、近年「第4次産業革命（繋がり）」と言われる、人間、機械、その他の企業資源が互いに通信・制御することで、製造だけでなく調達、保守、修理までも、自動運転化する取り組みが進んでいます。これらすべての自動化を可能にしているのは、IoT（モノのインターネット）、

ロボット工学、AI（人工知能）であり、人間の脳と同じように、データ、分析、メモリにより動いています。

更に進んだ工場では「第5次産業革命（人と機械の収束）」と言われる、人々、モノ、コンピューティング端末などの全てが広大なデジタルのウェブ上で繋がり、極限まで省人化が図れる仕組みの導入に向けて検討が進んでいます。

これらは、労働人口の減少を避けて通れないこれからの時代に必須となる考え方です。

昨今、DX（デジタルトランス

フォーメーション）という、キーワードを耳にするとと思いますが、投資規模の大きくなる工場では、一足飛びの変革は難しいように思われます。

自動化が進んでいない工場では、第1段階として、「業務のプロセスは特に変化させず、デジタルを既存のビジネスモデルに取り入れて業務の効率化を図るデジタイゼーションから取り組むため、協議会参画企業に相談してみるところから始めてはいかがでしょうか？

■問 企業誘致推進課

☎ 25-3811



HAGi\_について



## 要約筆記奉仕員養成講座

- 日**初回9月19日⑩ 9:30～  
全9回（9月～2月の日曜日）
- 場**総合福祉センターほか
- 内**講義および実技演習
- 対**中途失聴・難聴者とのコミュニケーション支援に興味のある方、パソコンの文字入力がある程度できる方
- 料**無料（テキスト代別途）
- 申**福祉支援課へ ☎ 25-3523、  
または萩要約筆記マールへ  
☎ 090-1019-9662（有田）
- 締**9月9日⑩

## 至誠館大学地域公開講座 2021 （前期・第6回）

- 日**9月13日⑩ 10:30～12:00
- 演**「大相撲についてもっと知ろう！」  
とりやま みのる
- 講**鳥山 稔 助教
- 場**萩・明倫学舎
- 問**至誠館大学 ☎ 24-4000

## 「パパと一緒に運動遊び」

- 0～2歳児編
- 日**9月5日⑩ 10:30～11:00
- 3～5歳児編
- 日**9月12日⑩ 10:30～11:00
- 対**市内在住のパパと各回に応じた年齢のお子様
- 内**発育発達段階に合わせた親子で行う運動遊び
- 講**いがわ たかひろ井川 貴裕 助教
- 場**至誠館大学体育館
- 定**各回10組（先着順）
- 問**至誠館大学 ☎ 24-4000



## 試験

### 就学義務猶予免除者等の中学校卒業程度認定試験

病気等やむを得ない事由により、就学義務を猶予または免除された方等に対し、中学校卒業程度の学力があるかどうかを認定するための試験を行い、合格者には高等学校の入学資格が与えられます。

- 日**10月21日⑩
- 場**山口県庁
- 試験科目 国語、社会、数学、理科、外国語（英語）
- 願書の受付期間  
7月5日⑩～9月3日⑩
- 問**山口県教育庁義務教育課  
☎ 083-933-4595

### 防衛大学校学生（一般）、防衛医科大学校学生（医学・看護）

- 防衛大学校学生（一般）
- 対**18歳以上21歳未満の高卒者または高専3年次修了者（いずれも見込含）
- 締**10月27日⑩
- 試験期日  
1次試験：11月6日⑩～7日⑩  
2次試験：12月7日⑩～11日⑩のうち指定された日
- 防衛医科大学校学生（医学・看護）
- 対**18歳以上21歳未満の者で高卒者または高専3年次修了者（いずれも見込含）
- 締**医学科学生：10月13日⑩  
看護学科学生：10月6日⑩
- 試験期日  
医学科学生  
1次試験：10月23日⑩  
2次試験：12月15日⑩～17日⑩のうち指定された1日または2日
- 看護学科学生  
1次試験：10月16日⑩  
2次試験：11月27日⑩または28日⑩
- 問**自衛隊萩地域事務所  
☎ 22-2409

## 至誠館大学公開講座

「心豊かな暮らしを創る」をテーマに開催します（全4回）。1回のみの受講もできます。

- 申**住所、氏名、電話番号を開催会場の公民館へ
- 問**至誠館大学 ☎ 24-4000

とき	ところ	演題	講師
8月31日⑩ 10:00～11:30	福川公民館 ☎ 52-0029	外国人と話すための日本語	<small>おかだ みほ</small> 岡田 美穂 准教授
9月6日⑩ 10:00～11:30	弥富公民館 ☎ 08387-8-2044	転倒予防のトレーニング	<small>いがわ たかひろ</small> 井川 貴裕 助教
9月8日⑩ 10:00～11:30	小川公民館 ☎ 08387-4-0211		
9月29日⑩ 10:00～11:30	明木公民館 ☎ 55-0001	認知症問題を社会福祉からの切り口で分析する	<small>よこやま じゅんいち</small> 横山 順一 准教授

## 相 談

### 消費生活無料法律相談（借金相談含む）

日 8月6日(金) 10:00～12:00

場 市役所本庁

■ 弁護士 小林 亨 とある

対 市民（先着4人、1人30分）

※ 事前予約制（当日受付可）。

問 消費生活センター ☎ 25-0999

### 人権・行政・公証相談

日 8月10日(火) 10:00～12:00

※ 事前予約制（前日まで）。

場 市役所本庁

問 市民活動推進課 ☎ 25-3373

### 無料法律相談

日 8月25日(火) 10:00～15:00

場 市役所本庁

■ 弁護士 馬屋原 達矢 うまやはら

対 市民（先着12人、1人20分）

※ 事前予約制（8/2から受付開始）

問 市民活動推進課 ☎ 25-3373

### 身体障がい者巡回相談（整形外科）

日 9月16日(火) 13:30～14:30

場 萩市地域医療連携支援センター

内 補装具交付の要否判定、処方および適合判定

対 身体障害者手帳所持者等

■ 相談員 山口県身体障害者更生相談所の指定医

申 9月1日(火)までに、福祉支援課へ ☎ 25-3523

### 高齢者・障がい者のための 弁護士電話法律相談

日 8月10日・24日、9月14日・28日、10月12日・26日（いずれも火曜日）10:00～12:00

■ 相談受付 ☎ 083-920-8730

問 山口県弁護士会

☎ 083-922-0087

### 萩健康福祉センター行事

○ 4日(火) 13:00～風しん抗体検査、13:30～HTLV-1抗体検査、C型・B型肝炎ウイルス検査、14:00～17:00～エイズ即日検査

○ 17日(火) 13:00～心の健康相談

○ 25日(火) 13:00～お酒に関する困りごと相談

※ いずれも予約制

問 県萩健康福祉センター ☎ 25-2667

### 司法書士無料成年後見電話相談会

対 ①認知症や知的障がい・精神障がいにより判断能力が不十分な方  
②将来、判断能力がなくなったらどうしようと不安がある方  
③①・②の方を支える家族、支援者、福祉関係者、一般市民

申 9月1日(火)～15日(火)の平日 9:00～12:00、13:00～17:00

に予約受付。相談員が相談希望日時に電話します。

問 成年後見センター・リーガルサポート山口相談予約係 ☎ 083-924-5220

## イベント

### 海図 150年記念展示「海の地図についてみんなで学ぼう！」

日 8月1日(土)～30日(月) 9:00～17:00

※ 1日のみ 11:00～17:00

場 萩・明倫学舎本館多目的復元教室

内 ①日本の海底地形と萩の海底地形の違いから萩を知ろう ②海図ってなに？～船が使う地図を知ろう ③3D海底地形図～専用めがねのぞいてみよう

問 萩海上保安署 ☎ 22-4999



## 通行規制にご協力を 下水道工事（椿地区）

■ 期間 8月中旬～2月下旬（予定）

■ 時間 8:30～17:00 ※夜間、工事中止日は解放

#### ◎金谷

■ 規制内容 車両通行止め（自転車除く）、車両片側交互通行、歩道規制、路肩規制

問 下水道建設課 ☎ 25-3148



#### ◎笠屋

■ 規制内容 車両片側交互通行

問 商工振興課 ☎ 25-3108



※ 規制箇所は日々変わっていきます

# 萩ibasho(居場所) 映画祭 ～100年後の未来へ～

期間: 8月20日～22日

問萩ツインシネマ

☎21-5510



「100年後に残る映画祭」をコンセプトに萩ツインシネマが映画祭を開催します。8月14日～29日の間は、通常上映に加え、特別作品とコンペティション作品を特別編成で上映します。期間中は、映画監督、俳優の舞台挨拶を予定しているほか、今年は鉄道まさるの父・井上勝(没後111年)の特別展も開催します。詳細は萩ツインシネマHPをご確認ください。

## オープニングセレモニー

日 8月20日(金) 10:00～

定 50人(整理券が必要です)

○13代三輪休雪 ibasho 映画祭記念作品「和」除幕

○オリジナルショートムービー「和なごみ」上映

○「男はつらいよ 幸福しあわせの青い鳥」上映

## 鉄道の父・井上勝(没後111年) 鉄道展

日 8月21日(土)～22日(日)

場 ツインシネマ1階

長州ファイブ関連展示

- ・鉄道愛好家による 萩駅舎ミニチュア模型展
- ・鉄道写真展
- ・鉄道関連映像展
- ・山尾庸三ようそう 顕彰 映画「きこえなかったあの日」上映

## クロージングセレモニー

日 8月22日(日) 12:00

・グランプリ発表、表彰式、ゲストトーク

## 通常上映

○名探偵コナン 緋色の弾丸 ～8/15

○いのちの停車場 ～8/20

## 特別上映

○男はつらいよ 幸福の青い鳥 8/14～27

○菊とギロチン 8/14～27

○君がいる、いた、そんな時 8/14～27

○きこえなかったあの日 8/21～9/3

## コンペティション上映

○いつくしみふかき ○土手と夫婦と幽霊

○ミは未来のミ ○超擬態人間

○Last Lover ○クローゼット

○タイムカプセル

※上映期間はすべて8/14～29

※新型コロナウイルス感染症対策にご協力ください

・入場は定員の半分、ソーシャルディスタンスを保ち上映

・マスクの着用、検温、手指消毒



## 8月 保健ガイド センター ※要予約

問健康増進課 ☎26-0500

### ●萩地域

3日・17日(※) ころの相談日(※)/萩市保健セ/10:00～

5日(※) 椿東健康づくり教室/椿東小地域ふれあいセ/13:30～、  
大井グッドヘルス/大井公民館/13:30～

12日・26日(※) ころの相談日(※)/萩市保健セ/13:30～

13日・27日(※) 健康づくり応援隊体操(萩だいたい体操)/総合福  
祉セ/10:30～

16日(※) 御許町健康教室/御許町公会堂/13:30～

18日(※) 越ヶ浜グッドヘルス/越ヶ浜介護予防セ/13:30～

19日(※) 浜崎タマちゃん体操会/浜崎みんなの家/13:30～

20日(※) 市役所健康相談/市役所ロビー/12:00～、三見ソナタ/  
三見公民館/13:30～

26日(※) 堀内健康教室/堀内公会堂/13:30～

### ●旭・川上地域

11日(※) 乳幼児相談/川上保健セ/10:00～

24日(※) あさひ健康運動教室/旭活性化セ/10:00～

### ●田万川・須佐地域

4日(※) 弥富元気クラブ/弥富公民館/9:30～

6日(※) 元気もりもり体操会/須佐保健セ/9:30～、  
エアロビクス教室/小川交流セ/10:00～

10日(※) 萩市健康体操教室/田万川コミュニティセ  
/10:00～

19日(※) エアロビクス教室/田万川コミュニティセ/  
10:00～、みんなの健康運動教室/須佐保健  
セ/13:30～

24日(※) すくすく相談会/田万川保健セ/10:00～

### ●むつみ・福栄地域

4日(※) 乳幼児相談(※)/むつみ農村環境改善セ/  
10:00～、むつみ楽しく体を動かす会/むつ  
み農村環境改善セ/13:30～

12日(※) 福栄楽しく体を動かす会/ふくえ～る/  
13:30～



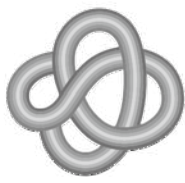


## 人の動き

人口／44,951人(前月比-71) 男／20,836人(前月比-27) 女／24,115人(前月比-44)  
世帯数／23,082世帯(前月比-16) 出生／10人 死亡／72人 (令和3年6月末日)

「広報はぎ」に対するご意見・ご感想をお寄せください。お寄せいただいたご意見・ご感想は、今後の  
広報紙づくりの参考にさせていただきます。

●問い合わせ / 秘書広報課 ☎ 25-3178 FAX 26-5458 メール [kouhou@city.hagi.lg.jp](mailto:kouhou@city.hagi.lg.jp)



山口県央連携都市圏域

# 山口ゆめ回廊

YAMAGUCHI YUME KAIRO

「山口ゆめ回廊」とは、山口市、宇部市、萩市、防府市、美祢市、山陽小野田市、島根県津和野町の7市町が形成する山口県央連携都市圏域の愛称です。

各地域の魅力あふれる催しの情報をお届けします。



圏域7市町のイベント情報

## 山口県央連携都市圏域の7市町にお出かけしませんか？

### 防府 企画展 毛利元就没後 450 年 記念『毛利元就と戦国の動乱』

戦国きっての智将として、動乱の渦中に、毛利家を西国最強の大名に育てた足跡を、毛利家伝来の元就自筆の書状などから紹介。

日 9月5日◎まで 9:00～17:00

場 問 毛利博物館

☎ 0835-22-0001

### 山陽小野田 企画展「山陽小野田のスポーツ史」

学校のクラブ活動の功績紹介、甲子園出場時の写真ほか、トロフィーなど約 200 点を展示。

日 9月7日◎まで 9:00～16:30

※月曜・祝日・8月10日◎休館

場 問 歴史民俗資料館

☎ 0836-83-5600

### 山口 カラクリ博士の異常なゲーセン YAMAGUCHI PLAY LAND

山口市在住のカラクリ博士こと、オートマタ作家の原田和明氏による作品展。

日 8月11日◎～29日◎

9:00～17:00

場 問 クリエイティブ・スペース赤れんが

☎ 083-928-6666

### 津和野 オリジナルブレンドのお茶を作ってみよう

津和野で長く飲まれているカワラケツメイから作られるノンカフェインのお茶「ざら茶」を作る体験。

日 開催中 10:00～17:00

場 問 香味園上領茶舗

☎ 0856-72-0266

### 宇部 ときわ公園夏休み企画 TOKIWA ファンタスティックサマー 2021

今年は、様々な世代が楽しめるイベントを各ゾーンで開催。

日 8月7日◎～29日◎

場 ときわ公園

問 ときわ公園企画課

☎ 0836-54-0551

### 美祢 電動アシスト自転車で巡る!! 『秋吉台の絶景&名水グルメ』ツアー

「カルストロード」や「別府弁天池」など、壮大な景色や爽快な風を身体で感じていただくツアー。

日 11月20日◎まで

場 秋吉台各所

問 美祢市観光協会

☎ 0837-62-0115



## 萩市地域おこし協力隊活動紹介 34

市では、20人（7月1日現在）の隊員が萩市ならではの魅力をいかし、活動しています。地域振興や魅力づくりに向け活動している隊員をシリーズで紹介します。

問 おいでませ、豊かな暮らし応援課  
☎ 25-3360



### かしに しゅう 柏谷 愁

- 着任日 平成 30 年 9 月
- 前住所地 山口市
- 配属先 農政課、三見公民館
- 活動内容とその思い

有害鳥獣被害の予防・対策活動、狩猟で捕れた肉や残渣などを活用し地域に新たな名産品を作りたい。

●一人前の猟師になるために 萩市は自然豊かで、家のすぐ横が山や川で、イノシシに庭を掘り起こされたなど、よく見たり聞いたりする話かと思えます。そんな野生動物を、どう捕獲するのか。私の活動はそこから始まりました。

先輩猟師に聞いたり、本やインターネットで調べ、良さそうな捕獲方法があればとにかく実践する“トライアルアンドエラー”で、徐々に捕獲数が増えました。

●わなと IoT 技術 ある程度捕獲できるようになり、

今度は捕獲個体や場所によってわなを変える必要があると感じ、自作のわなを製作するようになりました。現在は、そのわなの受注生産や販売も行っています。

また、エンジニアの方と一緒に IoT 技術を使って、製作したわなをインターネットにつないで、より便利なわなになるような実験も行っています。

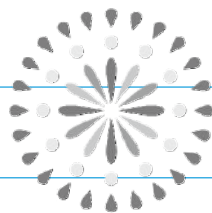


### ●隊員を卒業した後の計画

引き金を引く瞬間や、わなで捕獲した動物を目の前にとすると、やはり命の重みを感じます。そんな中、「あなたのおかげで作物が守られた」「捕ってくれてありがとう」などの声を聞くと、誰かがやらなければならない仕事だと思えますし、猟師の必要性を強く感じます。

これからも捕獲活動は引き続き行うと同時に、捕獲個体の肉の活用や、IoT 技術、新しく猟師をはじめたいと思っている方の支援等活動していければと考えています。

1日	<ul style="list-style-type: none"> <li>●むつみ昆虫王国(～22日)/むつみ昆虫王国/9:00～</li> <li>●海開き(～29日)/菊ヶ浜海水浴場/9:00～</li> <li>●萩八景遊覧船 日本海観賞コース(～29日)/指月橋そば/9:00～</li> <li>●そこにいきづくものたち(～9/19)/渡辺嵩蔵旧宅 土蔵ギャラリー /9:00～</li> <li>●夏期特別展「萩・昆虫城 夏の陣」(～9/20)/萩博物館/9:00～</li> <li>●萩八景遊覧船運航(～11/30)/指月橋そば/9:00～</li> <li>●萩八景遊覧船運航 夕陽観賞コース(～31日)/指月橋そば/日没の30分前～</li> <li>●夏の宿題大作戦～令和3年度課題図書展示～(～9/30)/萩図書館/9:00～</li> <li>●図書館 夏のきてねWeek(～4日)/須佐図書館/9:30～</li> <li>●夏休みの自由研究のヒント！(～31日)/須佐図書館/9:30～</li> </ul>	<p>外科 内科 歯科</p> <p>休日急患診療センター (26-1397)</p>
2月	<ul style="list-style-type: none"> <li>●おはなしの森(毎週月・金曜日、13日・16日は休み)/子ども図書館/11:00～</li> </ul>	<p>外科 兼田(22-1113) 内科 柳井(22-0748)</p>
3火	<ul style="list-style-type: none"> <li>●大谷先生の水彩画展(～9/26)/明木図書館/9:00～</li> <li>●おもちゃ図書館開館日(毎週火曜日)/からふる/10:00～</li> <li>●心配ごと相談/総合福祉センター/13:30～</li> </ul>	<p>外科 玉木(22-0030) 内科 中嶋(22-2206)</p>
4水	<ul style="list-style-type: none"> <li>●子育てアドバイス(毎週水・木・土曜日)/児童館/9:30～</li> <li>●工作教室「エコクラフトバッグ」/児童館/13:30～</li> </ul>	<p>外科 都志見(22-2811) 内科 わたぬき(25-2020)</p>
5木	<ul style="list-style-type: none"> <li>●ピヨピヨ「おまつりごっこ」/児童館/9:30～</li> <li>●夏休み絵画教室(12、19日)/明木図書館/14:00～</li> </ul>	<p>外科 都志見(22-2811) 内科 市原(22-0184)</p>
6金	<ul style="list-style-type: none"> <li>●萩・七夕まつり/田町商店街</li> <li>●夏休み工作会「作ってあそぼう！わりばし投石ゲーム」/明木図書館/10:00～</li> <li>●人権相談/川上総合事務所/9:30～、行政相談/旭活性化センター/10:00～</li> </ul>	<p>外科 花宮(25-8738) 内科 山本(26-0077) 小児科 花宮(25-8738)</p>
7土	<ul style="list-style-type: none"> <li>●ザ・卓球(21日)/児童館/10:30～</li> <li>●おはなし会おひさま(21日・28日)/子ども図書館/14:30～</li> </ul>	<p>外科 萩市民(25-1200) 内科 ふじわら(22-0781)</p>
8日	<ul style="list-style-type: none"> <li>●萩市防災訓練/萩東中学校/9:00～</li> <li>●めざせゲームマスター(22日)/児童館/13:30～</li> </ul>	<p>外科 休日急患診療センター (26-1397) 内科 阿北地区/弥富 歯科 (08387-8-2311)</p>
9月		<p>外科 休日急患診療センター (26-1397) 内科 阿北地区/須佐 歯科 (08387-6-2540)</p>
10火	<ul style="list-style-type: none"> <li>●夏休み工作会「古い貯金箱を作ろう」/明木図書館/10:00～</li> <li>●心配ごと相談/須佐保健センター/9:30～</li> <li>●行政相談/川上公民館/13:30～</li> </ul>	<p>外科 田町(24-1234) 内科 萩慈生(25-6622)</p>
11水	<ul style="list-style-type: none"> <li>●ベビーマッサージ教室/児童館/10:00～</li> <li>●おはなし・あそびの会/明木図書館/15:30～</li> </ul>	<p>外科 かわかみ(21-7538) 内科 みやうち(25-2500)</p>
12木	<ul style="list-style-type: none"> <li>●行政相談/むつみ農村環境改善センター/10:00～</li> </ul>	<p>外科 大藤(21-0002) 内科 柳井(22-0748)</p>
13金	<ul style="list-style-type: none"> <li>●萩・万灯会 迎え火/大照院/19:30～</li> </ul>	<p>外科 萩むらた(25-9170) 内科 市原(22-0184)</p>
14土		<p>外科 めづき(22-2248) 内科 全真会(22-4106)</p>
15日	<ul style="list-style-type: none"> <li>●萩・万灯会 送り火/東光寺/19:30～</li> </ul>	<p>外科 休日急患診療センター (26-1397) 内科 阿北地区/齋藤 歯科 (08388-2-2838)</p>
16月		<p>外科 兼田(22-1113) 内科 わたぬき(25-2020) 小児科 いわたに(24-2100)</p>



※萩図書館行事については、人数制限等ある場合があります。詳細は、萩図書館(25-6355)までお問い合わせください。

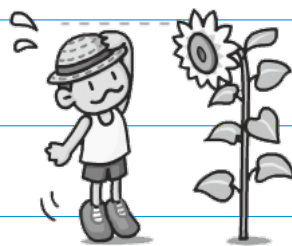


※新型コロナウイルス感染症感染拡大防止のため、急遽中止・延期になる場合があります。

●イベント ●図書館・児童館 ●相談

夜間・休日当番医

17 火	●絵本の読み聞かせ「ガタンゴトンの会」/からふる/11:00～ ●楽しい音読会/萩図書館/11:00～ ●心配ごと相談/総合福祉センター/13:30～	外科 田町(24-1234) 内科 中嶋(22-2206)
18 水	●元気なときにかかる医者/児童館/10:30～	外科 玉木(22-0030) 内科 ふじわら(22-0781)
19 木		外科 花宮(25-8738) 内科 萩慈生(25-6622) 小児科 花宮(25-8738)
20 金	●行政相談/福栄農業担い手育成センター/9:00～	外科 萩むらた(25-9170) 内科 柳井(22-0748)
21 土	●はぎマルシェ/中央公園/9:00～	外科 かわかみ(21-7538) 内科 みやうち(25-2500)
22 日	●リサイクル雑誌/萩図書館/9:00～ ●ペーパークラフト教室/萩図書館/14:00～	外科 休日急患診療センター 内科 (26-1397) 歯科
23 月		外科 萩市民(25-1200) 内科 わたぬき(25-2020)
24 火	●心配ごと相談/川上総合事務所/13:30～	外科 めづき(22-2248) 内科 全真会(22-4106) 小児科 いわたに(24-2100)
25 水		外科 兼田(22-1113) 内科 中嶋(22-2206)
26 木	●子育て相談/児童館/10:30～	外科 花宮(25-8738) 内科 萩慈生(25-6622) 小児科 花宮(25-8738)
27 金	●だんすダンス!/児童館/19:00～	外科 田町(24-1234) 内科 ふじわら(22-0781)
28 土	●あぶ川カップ萩市長杯/阿武川特設カヌー競技場/9:50～ ●ザ・卓球/児童館/10:00～ ●みんなでミュージック/児童館/13:30～	外科 大藤(21-0002) 内科 市原(22-0184)
29 日	●カヌースラロームジャパンカップ第4戦、カヌーワイルドウォータージャパンカップ第4戦/阿武川特設カヌー競技場/9:00～	外科 休日急患診療センター 内科 (26-1397) 歯科
30 月		外科 かわかみ(21-7538) 内科 柳井(22-0748)
31 火	●心配ごと相談/総合福祉センター/13:30～	外科 萩市民(25-1200) 内科 みやうち(25-2500)



★保健ガイドは、17 ページに掲載しています。

萩・阿武  
健康  
ダイヤル24

急病時の相談や、医療・健康に関することは、  
24時間年中無休・無料  
☎ 0120-506-322へ

電話相談  
小児救急医療  
にかかると前に

☎ #8000  
または、☎ 083-921-2755  
(受付時間19:00～翌朝8:00)

夜間・休日当番医の診療時間

受付時間 21:30 まで  
診療時間 22:00 まで

※月～金曜 18:00～22:00、土曜の当番は、12:00～22:00、日曜・祝日の当番(休日急患診療センター)は、9:00～12:00、13:00～16:00、17:00～22:00、歯科は9:00～12:00、13:00～15:00、阿北(萩地域以外)は、8:30～17:30

※掲載日以外の小児科は、内科で対応します。

※日曜日・祝日の外科は休日急患診療センターで対応します。

※救急医療は急患のためのものです。

■当番医が変わった場合 消防テレホンサービス (☎ 25-7474)、萩・阿武健康ダイヤル 24 で確認してください。

# お出かけ情報

※新型コロナウイルス感染症感染拡大防止のため、急遽中止・延期になる場合があります。

## 萩・七夕まつり

日 8月6日(金) 17:00～7日(土) 19:00

場 田町商店街

内 各種団体が作成した「笹飾りや下げ飾り」の展示  
※新型コロナウイルス感染症拡大防止のため、出店やイベント等の開催はありません。

問 田町商店街振興組合連合会 ☎ 26-2201



## Go To Eat やまぐち食事券

山口県内の加盟飲食店でお得に利用できる「Go To Eat やまぐち食事券」が発売中です。在庫がなくなり次第、販売終了となりますので、お早めにお買い求めください。

■販売期間 9月30日(金)まで

■利用期間 10月31日(土)まで

※食事券の券面に記載されている利用期間にかかわらず、ご利用いただけます。

問 やまぐち GoToEatキャンペーン実行委員会

☎ 083-902-2114 (9:30～17:30)



## 第3回萩検定「中級・上級コース」 申込受付開始!

8月2日(土)から、中級・上級コースの申込受付を開始します。「初級」に合格したら、次は「中級・上級」検定にチャレンジしませんか。

※初級コースは、いつでも無料で受検できます。

日 12月5日(土) (中級・上級コース)

場 総合福祉センター

■受験資格 中級は初級合格者、上級は中級合格者

料 1科目1,000円(高校生以下500円)

申 11月15日(土)までに、申込用紙(萩検定HPからダウンロード可)を郵送、FAX、またはHP専用フォーム(必着)

問 萩検定実行委員会事務局

(まちじゅう博物館推進課内)

☎ 25-3290、FAX 25-3142



## 各地区・地域の盆踊り大会

◆開催中止を決定した地域・地区

地域	地域・地区等
萩	江向1区、河添、平安古、中小畑、後小畑、沖原、大屋、玉江、玉江浦全区、三見、三見浦、大井港、大井浦、大島
川上	川上
田万川	江崎、小川地区夏まつり
むつみ	むつみふれあい盆踊り花火大会
須佐	須佐、弥富、鈴野川
旭	明木地区ふるさと祭り ささなみふるさとまつり
福栄	福川、紫福、平原・横貝、京場

※本村・宇津(見島)、平蕨(福栄)は8月以降決定予定。

問 文化・生涯学習課 ☎ 25-3590



## 美術作家トーフサラダの個展 「そこにいきづくものたち」

美術作家トーフサラダさんの個展「そこにいきづくものたち」を開催します。明治時代に建てられた邸宅の土蔵との対比の中で現代美術の展示を楽しませてはいかがでしょうか？

日開催中～9月19日◎

場渡辺蒿蔵旧宅 土蔵ギャラリー

9:00～17:00 (入館 16:30)

※水曜日は休館

問文化財保護課 ☎ 25-3835



## 萩・万灯会

毛利家の菩提寺である大照院、東光寺で、それぞれ500基を超える石灯籠にろうそくの火が灯され、幻想的な世界を創り出します。

### 迎え火

日8月13日◎

19:30～21:30

場大照院

問萩市観光協会

☎ 25-1750

※墓前供養祭、呈茶席は中止となります。



### 送り火

日8月15日◎

19:30～21:30

場東光寺

問東光寺

☎ 26-1052



⇨ナイトツアーも実施、詳細はQRから。



## はぎマルシェ

### 今月のテーマ「夏祭り」

農家さんオススメの季節野菜はもちろん、萩産農水産物を使った食べ物を購入できます。

日8月21日◎ 9:00～13:00

※毎月第3土曜日開催

場中央公園

※出店店舗や内容等、詳しくは公式FaceBook・Instagramをご覧ください。

問農政課 ☎ 25-4192

メール nousei@city.hagi.lg.jp



## カヌー・ジャパンカップ

日本カヌー界のトップクラスの選手が多数参加します。

場阿武川特設カヌー競技場

(萩阿武川温泉公園そば)

### あぶ川カップ萩市長杯

日8月28日◎

内スラローム・ワイルドウォーター競技

(9:50～15:50)

表彰式 (16:30～16:50)

### カヌースラロームジャパンカップ第4戦

### カヌーワイルドウォータージャパンカップ第4戦

日8月29日◎

内スラローム・ワイルドウォーター競技

(9:00～16:10)

表彰式 (17:00～17:10)

問山口県カヌー協会 (吉村)

☎ 090-3379-9639





< 8月の普通展示 >

- 料 300円、70歳以上18歳以下無料ほか  
 ○浮世絵 井上安治 一光線画の継承者  
 ○東洋陶磁 やきものの装飾 彩色  
 ○陶芸1 オブジェー陶造形の潜勢力IV  
 ○陶芸2 涼を誘うかたち  
 ○茶室 和田的 CONTRAST 一光と陰一

《学芸員による作品解説》※要事前予約

- 浮世絵 井上安治 一光線画の継承者

日 8月14日 11:00 ~

《十三代三輪休雪氏による作品解説》※要事前予約

日 8月28日 14:00 ~ (60分程度)

《夏休み応援イベント》

- おうちDE CAN バッジ

おうちで描いたイラストを美術館へ持って行こう。缶バッジ・マグネットにしてプレゼントします！  
 参加無料、要観覧、お一人様2個まで。

詳しくはこちら→

日 7/31 8/1 7 ~ 9月 13 ~ 15 21 ~ 22



< 特別展示 >

光ミュージアム所蔵  
 美を競う 肉筆浮世絵の世界

日 9月5日 まで

料 一般 1100円  
 70歳以上・学生 900円  
 18歳以下無料ほか



勝川春章《美人と達磨》  
 天明7~8年(1787-88)頃  
 絹本着色一軸

《学芸員による作品解説》

日 毎週日曜日 11:00 ~ 12:00

※要事前予約

◎公式 Twitter はじめました。

美術館を身近に感じていただける情報をお届けします。



■ 休館日(8月) 2日、10日、23日、30日

■ 開館時間 9:00~17:00(入場は16:30)

※要事前予約は美術館へ電話



完全  
 予約制



萩博物館 夏期特別展

萩・昆虫城 夏の陣

日 ~ 9月20日 まで

萩博物館 ☎ 25-6447

今夏は昆虫をテーマに、約1,500種類・約15,000点の標本と「萩・昆虫城」に迫る強敵と地元の昆虫たちの攻防戦を紹介しています。

関連企画 はぎ博昆虫作品コンクール

展示会場で気に入った昆虫、庭や野山で見つけた昆虫などを絵や塗り絵、写真を撮って応募すると、入賞者にお好きな昆虫缶バッジが当たる！

■ 部門 絵画の部、ぬりえの部、写真の部

■ 対 幼児の部(未就学児)、小学校低学年の部(小学1~3年生)、小学校高学年の部(小学4~6年生)、中学生以上の部(中学生~大人)

■ 申 会期中4回に分けて募集。応募用紙を所定の方法で萩博物館へ郵送(詳細は萩博物館HPへ)。

無料ゾーン

探Q はぎ博  
 夏展関連特別バージョン

今回の探Qテーマは「昆虫」!

夏展に登場するカブトムシや海外の人気昆虫ヘラクレスオオカブトなどを生体展示します。

日 9月末まで



山陰本線ディーゼルカーで行く!  
 珍魚ウォッチングツアー in 萩

日 9月12日 (荒天時は10月3日)

場 東萩駅(集合場所)

対 3歳以上(小学生以下は保護者同伴、保護者1人につき小学生以下2人まで)

定 10組限定

(1組4人程度まで、申し込み受付順、有料)

申 詳細を萩博物館HPの専用ページで確認し、催行日の1カ月前から10日前までに申し込み

■ 観覧料 大人520円、高校・大学生310円、小・中学生100円、未就園児無料

好評!

オリジナル昆虫缶バッジ

昆虫展に登場する昆虫から10種類を選んでデザインしたオリジナル缶バッジ。アンケート回答者(抽選で1週間に10人)に当たるほか、萩博物館ミュージアムショップで購入できます。



# 自然いっぱいの**萩**で アウトドアを楽しもう！

海と山、川に囲まれた、自然豊かな萩のまち。今年は、家族と、友達と、アウトドアを楽しもう！

■ 観光課 ☎ 25-3139



## 萩阿武川温泉公園

キャンプも温泉も楽しめる、自然豊かなキャンプ場です。中国地方最大規模を誇る阿武川ダムを臨む萩阿武川温泉は、アルカリ性で肌にやさしい“美人の湯”としても知られています。

■ 受付時間 10:00～21:00 ※火曜 10:00～17:00

■ アクセス 萩市街地より車で約20分

■ 申問 萩阿武川温泉 ふれあい会館 ☎ 54-2619

## 田万川キャンプ場

道の駅「ゆとりパークたまがわ」の近くに位置する、自然の地形を生かしたキャンプ場です。瀬越海水浴場<sup>せごえ</sup>も近く、キャンプのほかにも海水浴や道の駅でのお買い物など充実したアウトドア体験ができます。

■ 受付時間 8:30～18:00

■ アクセス 萩市街地から車で約50分

■ 申問 道の駅「ゆとりパークたまがわ」

☎ 08387-2-1150



## ネムの丘キャンプ場

むつみ地域の中央に位置する伏馬山（標高499m）にある、のどかなキャンプ場です。ジャンボすべり台などの大型遊具もあり、澄みきった空気を胸一杯に自然と触れ合えます。

■ 開設期間 6月15日<sup>ⓧ</sup>～9月14日<sup>ⓧ</sup>

■ 受付時間 平日 8:30～17:15

■ アクセス 萩市街地から車で約40分

■ 申問 むつみ総合事務所 08388-6-0211





## 須佐湾エコロジーキャンプ場

北長門海岸国定公園に位置し、須佐湾を眼下に見下ろす高台にあるキャンプ場。日本海に沈む夕陽は息をのむほどの絶景です。海まで歩いて行けるので、磯遊びやスノーケリング、小物釣りなども気軽に楽しめます。

■営業時間 宿泊 15:00～翌日 10:00

日帰り 10:00～16:00

■アクセス 萩市街地から車で約 50 分

■申問 須佐湾エコロジーキャンプ場 ☎ 08387-6-2727



## 萩アクティビティパーク オートキャンプ場

市街から山口市に向かう道中にあるオートキャンプ場で、大人から子どもまで楽しめる施設が盛りだくさん。ケビンやトレーラーハウスなど設備が整っており、快適なアウトドアを過ごすことができます。隣接するサーキット場では、子どもでも乗れる初心者用のカートもあり、家族で楽しめます。

■営業時間 受付時間 8:30～17:00

イン 14:00～18:00/アウト 10:00

■定休日 火曜日

■アクセス 萩市街地から車で約 30 分

■申問 萩アクティビティパーク ☎ 56-0390



## もっと楽しもう！

### 阿武川カヌースクール

阿武川の大自然の中でのんびりと水面に浮かんでみませんか？大人から子どもまで、経験豊富な指導者が親切・丁寧にレッスンします。※要予約

■営業時間 午前の部 9:00～11:00

午後の部 14:00～16:00

■場 萩阿武川公園付近

■料 3,000円(2時間)

■問 090-9749-3095(高橋)



### 須佐湾フィッシングパーク

須佐の入り江に設けられた天然の釣り堀が期間限定でオープンします。釣り竿等のレンタル(有料)、エサの購入ができるので、手ぶらで来て釣りを楽しめます。

■営業時間 9:00～16:00 ※期間限定営業

7～9月までの㊥㊦㊧、8月13日～16日

■料 入場料は無料、レンタル品(釣り竿、イス、パラソル)、エサ代は有料

■アクセス JR 須佐駅より車で 5 分

■問 山口県漁業協同組合須佐支店 ☎ 08387-6-2311

㊥㊦㊧⇒須佐湾フィッシングパーク

☎ 08387-6-2222

