

3. 総 務 関 係

消防本部（署・所）の現況



萩市消防本部・消防署

TEL 0838-25-2772

FAX 0838-26-3945

所在地 萩市大字江向428番地2

建物構造 鉄筋コンクリート造2階建

建築面積 1,390.81㎡

延床面積 2,031.06㎡

敷地面積 3,754.87㎡

建築年月日 平成11年9月30日



萩市消防署訓練塔

所在地 萩市大字江向428番地2

建物構造 鉄筋コンクリート造6階建

建築面積 48㎡

延床面積 288㎡

建築年月日 平成11年9月30日



萩市消防署弥富出張所

TEL 08387-8-5119

FAX 08387-8-5120

所在地 萩市大字弥富上1505番地1

建物構造 鉄骨造平屋建

建築面積 365.18㎡

延床面積 359.76㎡

敷地面積 2,966.00㎡

建築年月日 平成13年3月15日

(平成15年一部増築)



萩市消防署紫福分遣所

TEL 0838-53-5119

FAX 0838-53-5120

所在地 萩市大字紫福3434番地1

建物構造 鉄骨造平屋建

建築面積 272.16 m²

延床面積 255.75 m²

敷地面積 2148.19 m²

建築年月日 平成14年3月8日



萩市消防署佐々並分遣所

TEL 0838-56-0119

FAX 0838-56-0128

所在地 萩市大字佐々並2662番地6

建物構造 鉄骨造平屋建

建築面積 369.62 m²

延床面積 365.98 m²

敷地面積 1,778.14 m²

建築年月日 平成19年3月16日

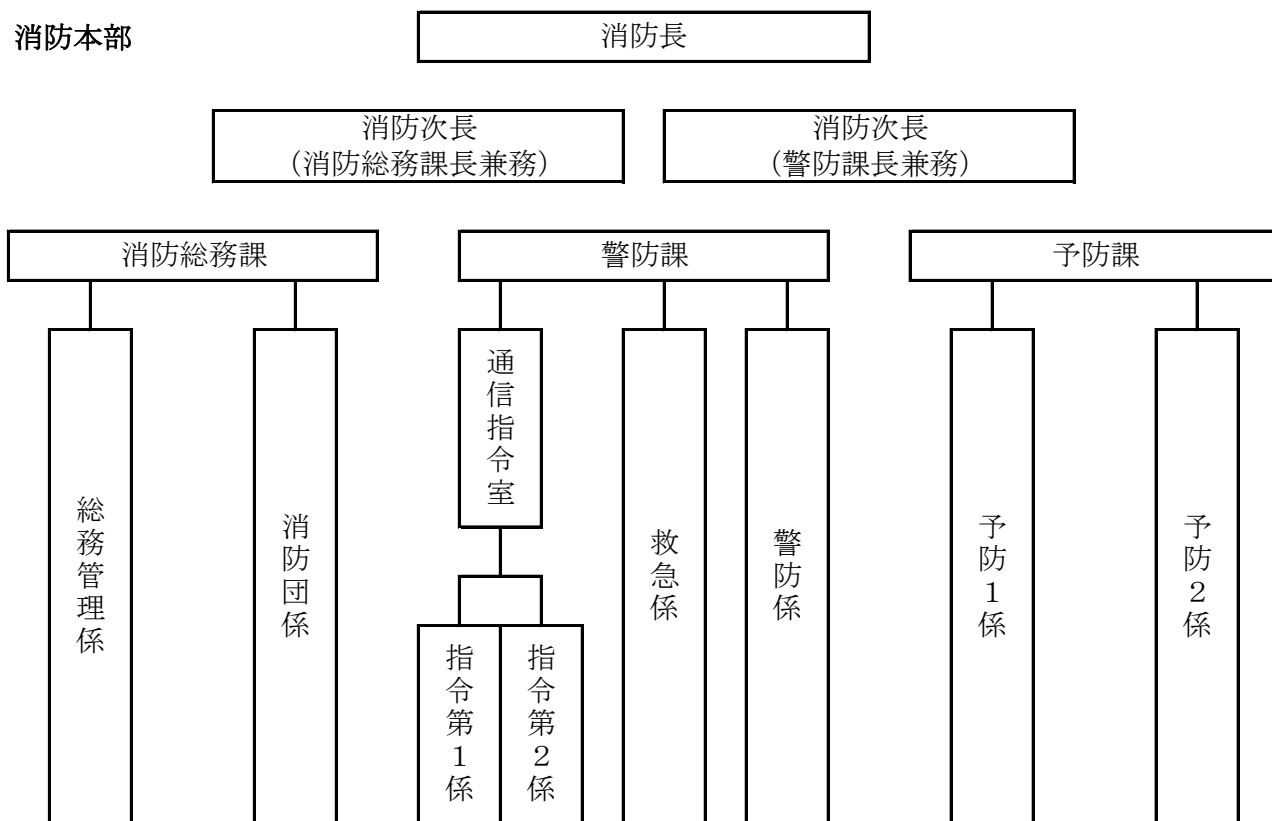
萩市一般会計当初予算と消防費当初予算

(単位：千円)

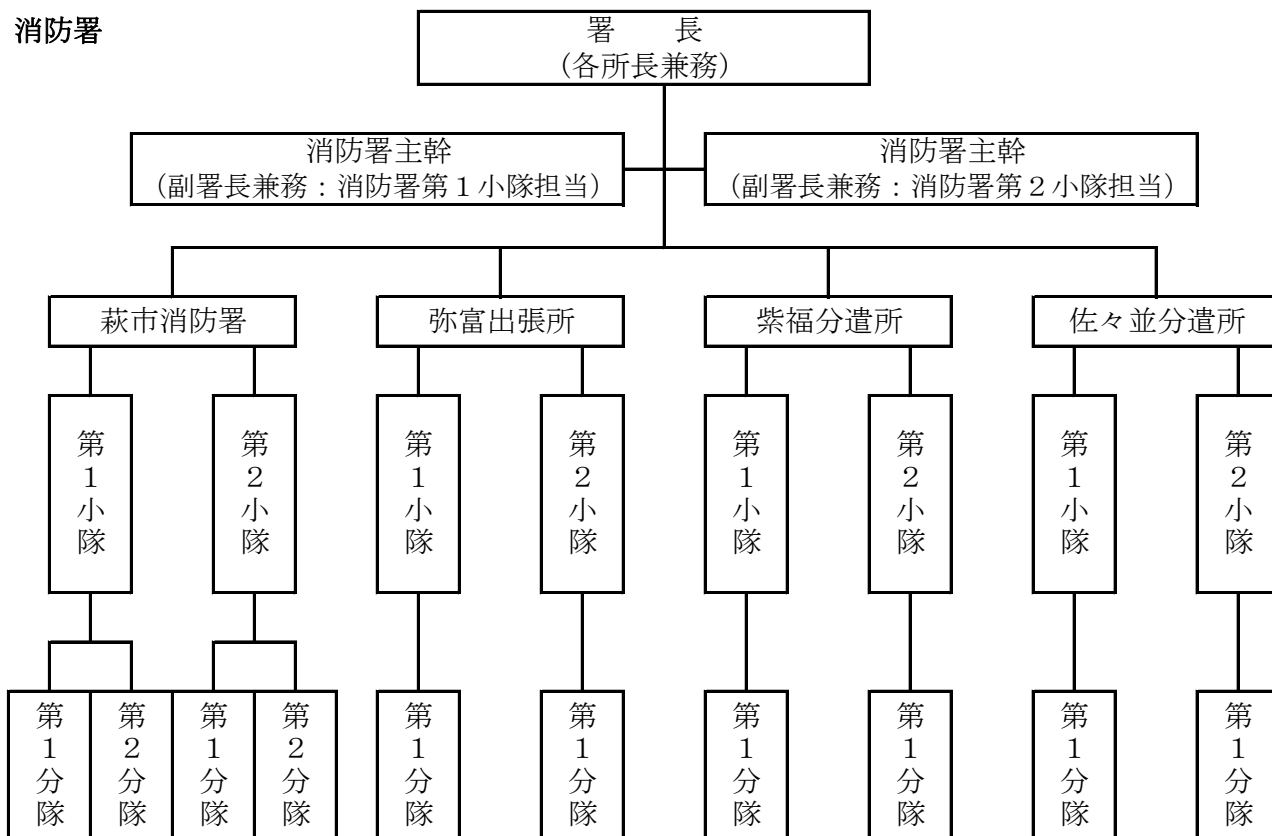
区分 年度	一般会計予算	消防費	内 訳			構成比
			常備消防費 + 災害救助費	非常備消防費	消防施設費	
令和3年度	29,880,000	1,209,140	764,507	180,097	264,536	4.05%
令和2年度	29,380,000	1,221,645	769,120	191,027	261,498	4.16%
平成31年度	29,270,000	1,127,781	766,114	192,049	169,618	3.85%
平成30年度	30,140,000	1,052,090	744,652	188,863	118,575	3.49%
平成29年度	29,990,000	1,040,459	733,563	179,452	127,444	3.47%

注) 消防費予算内訳は総予算額から水防費、災害対策費を除いたもの。

消防本部



消防署



消防職員の現況

令和4年4月1日現在

定員	実員	消防司令長	消防司令	消防司令補	消防士長	消防副士長	消防士	その他職員
92	93	1	20	29	23	1	18	1

配置状況

令和4年4月1日現在

階級 区分		計	消防司令長	消防司令	消防司令補	消防士長	消防副士長	消防士	その他職員
		消防本部	消防長	1	1				
	消防総務課	6 ※1		2	2 ※1	1			1
	警防課	14 ※1 (2)		5	4 ※1	3 (2)		2	
	予防課	5		3	1	1			
小計		26 ※2 (2)	1	10	7 ※2	5 (2)	0	2	1
消防署	萩署	41 (8)		5	10 (1)	14 (2)		12 (5)	
	弥富出張所	16		2	6	5		3	
	紫福分遣所	10		2	4	1		3	
	佐々並分遣所	10		1	3	2	1	3	
小計		77 (8)	0	10	23 (1)	22 (2)	1	21 (5)	0
合計		103 ※2 (10)	0	20	30 ※2 (1)	27 (4)	1	23 (5)	1
実人員		93	1	20	29	23	1	18	1

注) ※は市役所との併任、消防学校等への派遣、()は本部・署・所間の兼務者数を示し内数。