

5. 火 災 関 係

火災概要

令和3年中の出火件数は34件（前年26件）で、月平均では2.8件の割合で火災が発生した。

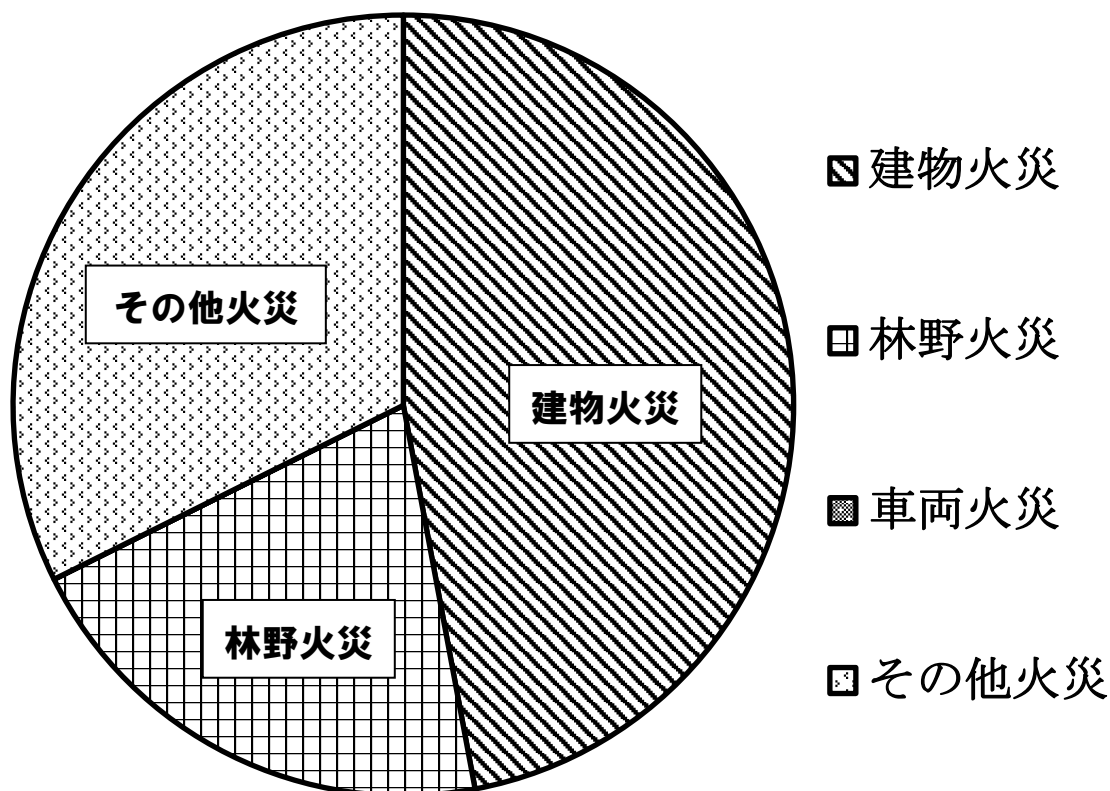
火災種別ごとの件数は、建物火災が16件（前年15件）、林野火災が7件（前年1件）、車両火災が0件（前年3件）、船舶火災が0件（前年0件）、その他火災が11件（前年7件）となる。

損害額は115,269千円で、前年の74,641千円に比べると40,628千円の増となっている。

主な出火原因は、火入れが7件、火のついたゴミ、たき火、直接雷が2件ずつとなっている。過去5年の統計で見ると、出火原因は、火入れ（枯草焼き）によるものが特に多い。

火災発生件数と損害額

区分	建物火災	林野火災	車両火災	船舶火災	その他火災	合 計
火災発生件数	16	7	0	0	11	34
区分	建物損害	林野損害	車両損害	船舶損害	その他損害	
損害額 (千円)	85,006	43	1,655	0	28,565	115,269



火災発生件数

(単位：件)

	合計	1月	2月	3月	4月	5月	6月	7月	8月	9月	10月	11月	12月
合計	34	2	8	4	3	2	3	0	4	1	1	3	3
建物火災	16	1	2	2	1	1	2		2		1	2	2
林野火災	7		3		2							1	1
車両火災	0												
船舶火災	0												
その他火災	11	1	3	2		1	1		2	1			

地域別火災発生件数

(単位：件)

	合計	萩地域	川上地域	田万川地域	むつみ地域	須佐地域	旭地域	福栄地域	阿武町
合計	34	20	0	4	2	2	3	1	2
建物火災	16	12		1	1				2
林野火災	7	3			1		2	1	
車両火災	0								
船舶火災	0								
その他火災	11	5		3		2	1		

建物焼損棟数

(単位：棟)

	合計	1月	2月	3月	4月	5月	6月	7月	8月	9月	10月	11月	12月
合計	27	4	2	2	4	1	2	0	2	0	1	3	6
全焼	7	1	1		1							1	3
半焼	1	1											
部分焼	9	1	1	1	1	1			1			1	2
ぼや	10	1		1	2		2		1		1	1	1

焼損面積

	合計	1月	2月	3月	4月	5月	6月	7月	8月	9月	10月	11月	12月
床面積 (㎡)	1293.06	151.72	25.70	46.34	335.15	81.54						119.63	532.98
表面積 (㎡)	142.80	36.77		24.28	55.05				1.20			1.58	23.92
林野 (a)	19.16		11.70		1.29							4.00	2.17

罹災世帯・罹災人員

(単位：世帯、人)

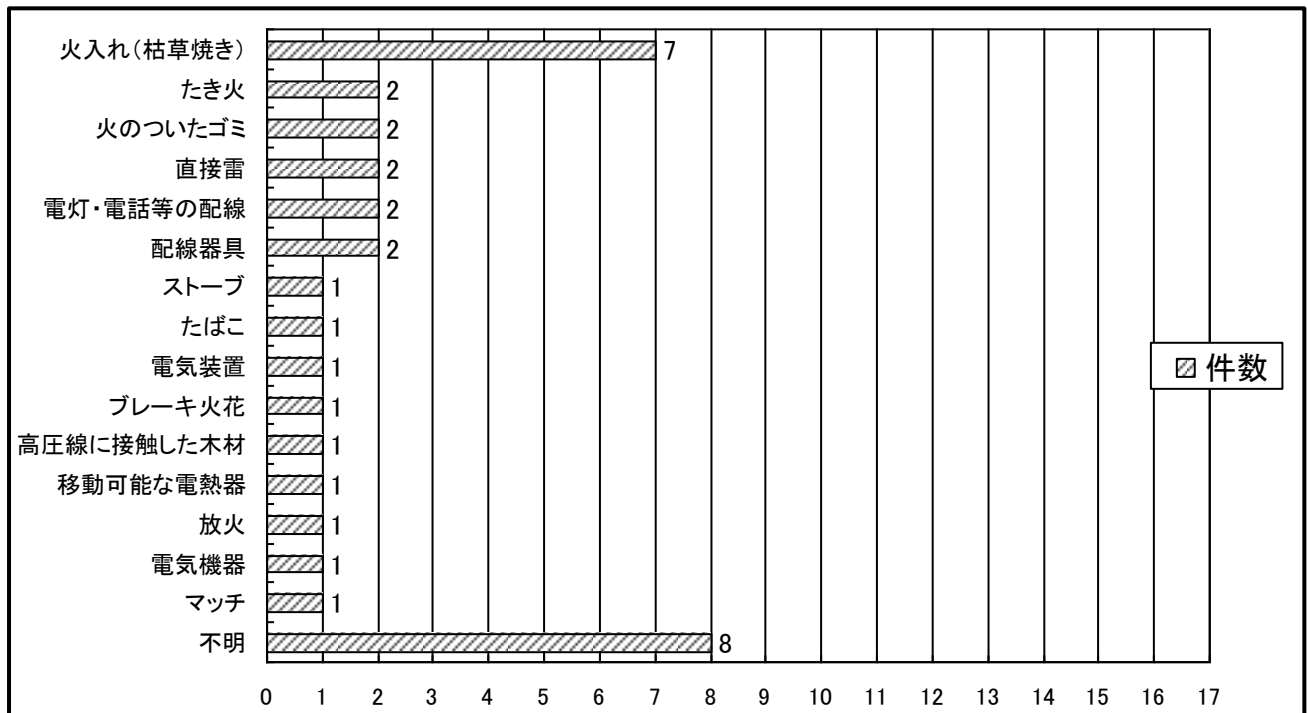
		合計	1月	2月	3月	4月	5月	6月	7月	8月	9月	10月	11月	12月
合計	世帯	16	2	1	1	3	1	3		1		1	1	2
	人員	32	4	1	2	7	3	7		3		2	1	2

損害額

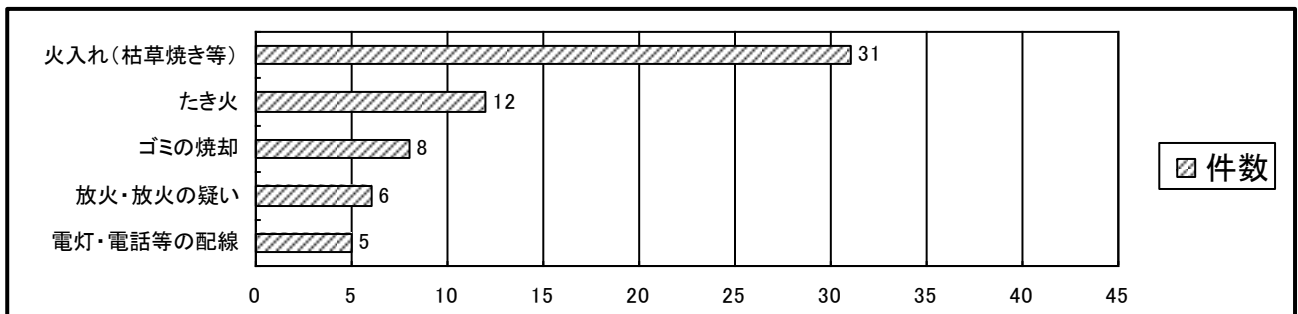
(単位：千円)

月別	損害種別 合計	建物損害			林野 損害	車両 損害	船舶 損害	その他 損害
		小計	建物	内容物				
合計	115,269	85,006	75,141	9,865	43	1,655	0	28,565
1月	8,188	8,151	7,735	416	37			
2月	328	322	308	14	6			
3月	28,877	3,877	3,830	47				25,000
4月	43,069	42,283	35,211	7,072		690		96
5月	11,191	10,226	9,908	318		965		2,443
6月	12	12		12				
7月	0							
8月	1,029	3	1	2				1,026
9月	0							
10月	56	56		56				
11月	5,668	5,668	4,542	1,126				
12月	14,408	14,408	13,606	802				

原因別出火件数



5ヶ年の主な原因別出火件数（平成29年～令和3年）

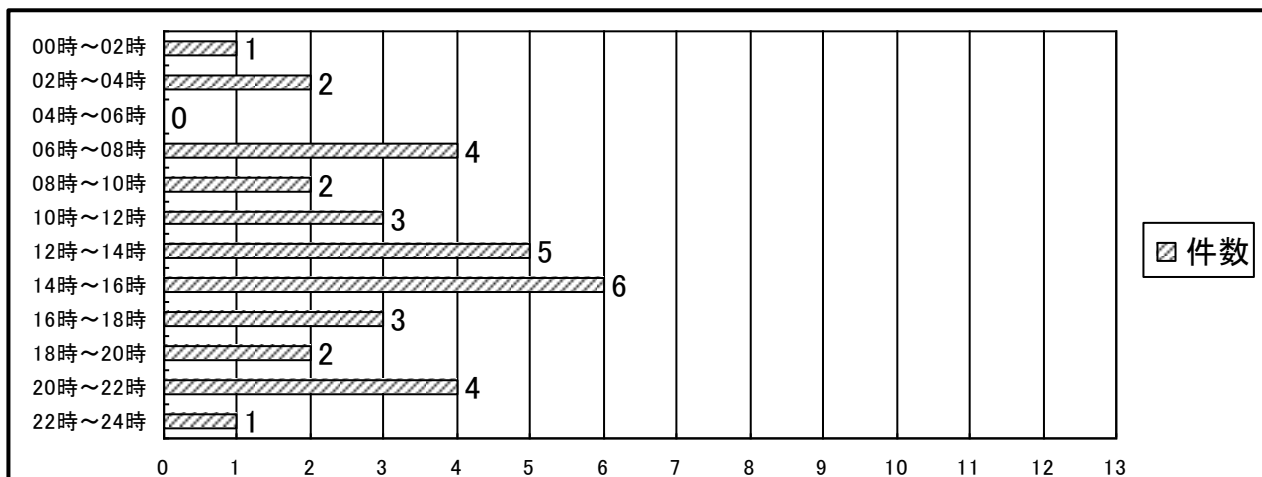


5ヶ年の火災状況（平成29年～令和3年）

	平成29年	平成30年	令和元年	令和2年	令和3年	前年比増減
火災件数	25	30	30	26	34	+8
火災件数	建物火災	12	9	10	15	+1
	林野火災	1	4	3	1	+6
	車両火災	0	1	1	3	-3
	船舶火災	0	2	0	0	0
	その他火災	11	14	16	7	+4
損害額(千円)	56,690	62,208	49,481	74,641	115,269	+40,628
建築焼損床面積(m ²)	1,679	1,649	723	1,756	1,293	-463
建築焼損表面積(m ²)	36	17	9	71	143	+72
林野焼損面積(a)	2	8	18	5	19	+6
焼損棟数	25	23	16	27	27	0
罹災世帯	13	10	14	11	16	+5
罹災人員	25	22	29	23	32	+9
火災による死者	2	3	2	1	2	+1
火災による負傷者	7	3	5	4	3	-1

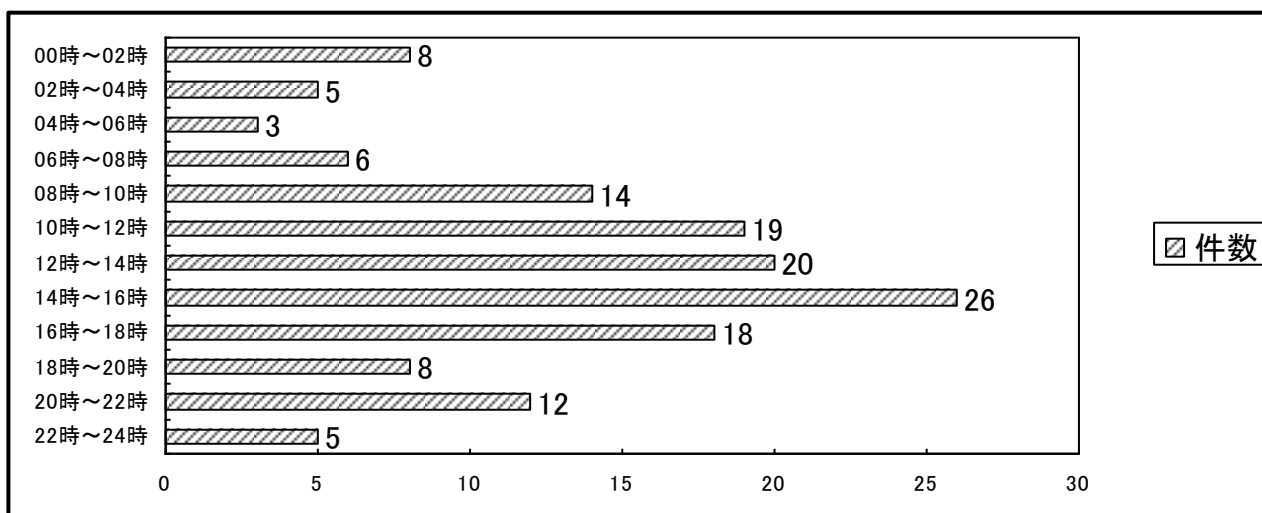
時間別火災発生件数

(単位：件)



5ヶ年の時間別火災発生件数（平成29年～令和3年）

(単位：件)



10ヶ年の火災発生件数と死傷者数（平成24年～令和3年）

(単位：件、人)

