

# 記者発表（配付）資料

令和4年4月18日

所属部課	部長	課長	担当	連絡先
萩市総務部 防災危機管理課	齋藤 英樹	中村 真二	—	25-3808
萩市保健部 健康増進課	田中 慎二	河上屋 里美	河上屋 里美	26-0500

件名	新型コロナウイルス感染者16名(第794例目～第809例目)の 確認、クラスターの認定について
----	--

本日、山口県から、萩市内第794例目から第809例目の感染者の確認、並びに本市で11例目となるクラスター（就学前施設クラスター）の認定について発表がありました。

この方々の行動歴及び濃厚接触者等につきましては県が引き続き調査します。

## 【参考】

○ 4月18日（月）山口県記者発表 ※別紙資料

# 記者配布資料

令和4年4月18日

部課名	課長名	班長名	担当者職・氏名	連絡先・県庁内線
山口県健康福祉部 新型コロナウイルス 感染症対策室	室次長 村尾 清人	主幹 有行 孝史	主任 山上 大介	083-933-3006 内線 2 4 9 8

## 新型コロナウイルス感染症の感染者の発生について（第34073～34160例目）

### 1 感染者の概要等

#### (1) 感染者の状況

【 発 生 状 況 】 11市2町等で、計88人（下関市発表分31人含め、計119人）

【 性 別 】 男性40人、女性48人

【 陽性確定日の症状 】 中等症Ⅱ1人、軽症80人、無症状7人

【 他 事 例 と の 関 連 】 公表済の感染者（本日公表分含む）の接触者等 74人  
現時点、公表済の感染者とは関係性の確認ができない者 14人

【 感 染 者 の 行 動 歴 】 確認中

【 今 後 の 検 査 予 定 】 管轄の保健所が、接触者等について調査中

#### 【 市町別・年代別内訳 】

市町名／年代	10歳未満	10	20	30	40	50	60	70	80	90	100歳以上	確認中	合計
宇部市	1	1	1		1							—	4
山口市	4	1	3	3	3	3		2				—	19
萩市	6			6	1	1	1	1				—	16
防府市	1	1	1	3								—	6
下松市	1	2		1	3							—	7
岩国市	8	1	1	2	1	1						—	14
光市				1		3						—	4
長門市												—	0
柳井市	1				1							—	2
美祢市	1	1							1			—	3
周南市	2	1	1									—	4
山陽小野田市	1	1	1						1			—	4
周防大島町		1										—	1
和木町												—	0
上関町												—	0
田布施町		2			1							—	3
平生町												—	0
阿武町												—	0
福岡県	1											—	1
確認中	—	—	—	—	—	—	—	—	—	—	—		0
合計	27	12	8	16	11	8	1	3	2	0	0	0	88

※ 延人数34176人 実人数34121人（再発または再感染者55人を除く）

（本日の下関市発表分（31人）を含む）

(2) 萩市における就学前施設クラスターの発生【クラスター256（4月18日認定）】

萩市内の就学前施設において園児及び職員による集団感染が発生

属性	累計人数	例目等
1次感染	10	新規公表7 公表済3
計	10	新規公表7 公表済3

- 【発生状況】萩市10人
- 【性別】男性2人、女性8人
- 【年代】50歳代1人、40歳代1人、30歳代3人、10歳未満5人
- 【内訳】園児5人、職員5人
- 【陽性確定日の症状】軽症10人

(3) 岩国市における団体の会食クラスター関連【クラスター253（4月15日認定）】

属性	累計人数	例目等
1次感染	10	新規公表2 公表済8
計	10	新規公表2 公表済8

- 【発生状況】岩国市10人（2人）
- 【性別】男性1人（1人）、女性9人（1人）
- 【年代】30歳代1人、10歳代4人、10歳未満5人（2人）
- 【陽性確定日の症状】軽症8人（2人）、無症状2人

※（ ）内が新規公表分

(4) 周防大島町における学校クラスター関連【クラスター246（4月10日認定）】

属性	累計人数	例目等
1次感染	31	新規公表1 公表済30
計	31	新規公表1 公表済30

- 【発生状況】柳井市1人、周防大島町26人（1人）、和木町2人、田布施町2人
- 【性別】男性31人（1人）
- 【年代】60歳代1人、10歳代30人（1人）
- 【内訳】生徒30人（1人）、職員1人
- 【陽性確定日の症状】軽症27人（1人）、無症状4人

※（ ）内が新規公表分

(5) 光市における障害者施設クラスター関連【クラスター254（4月16日認定）】

属性	累計人数	例目等
1次感染	24	新規公表5 公表済19
計	24	新規公表5 公表済19

【発生状況】 光市21人（3人）、下松市2人（1人）、田布施町1人（1人）

【性別】 男性24人（5人）

【年代】 50歳代7人（3人）、40歳代8人（2人）、30歳代5人、20歳代4人

【内訳】 入所者20人（2人）、職員4人（3人）

【陽性確定日の症状】 軽症22人（3人）、無症状2人（2人）

※（ ）内が新規公表分

2 入院等の状況（4月18日14時現在）

入院者数計 (A)	症 状			軽症・ 無症状	宿泊療養 者数(B)	自宅療養 者数等(C)	合 計 (A+B+C)
	重症	中等症					
		II	I				
170	1	18	23	128	129	1867	2166

※ 感染症法第16条第1項の規定に基づき、感染症の予防のために情報を公表しますが、同条第2項により個人情報に留意する必要があります。つきましては、報道機関各位におかれては、ご留意いただきますようお願いいたします。

# 記者発表（配付）資料

令和4年4月18日

所属部課	部長	課長	担当	連絡先
萩市総務部 人事課	齋藤 英樹	梶 央多	—	0838-25-1239

件名	萩市職員における新型コロナウイルス感染症患者の発生について
----	-------------------------------

職員4名が、新型コロナウイルス感染症に感染していることが確認されました。

## 【概要】

- |                 |                 |
|-----------------|-----------------|
| ・年齢：50歳代        | ・年齢：30歳代        |
| ・性別：女性          | ・性別：女性          |
| ・陽性確定日：4月17日（日） | ・陽性確定日：4月17日（日） |
| ・最終勤務日：4月15日（金） | ・最終勤務日：4月15日（金） |
| ・年齢：40歳代        | ・年齢：30歳代        |
| ・性別：女性          | ・性別：女性          |
| ・陽性確定日：4月17日（日） | ・陽性確定日：4月17日（日） |
| ・最終勤務日：4月15日（金） | ・最終勤務日：4月15日（金） |

## 【対応状況】

保健所の指示に従って一定期間、出勤停止しており、感染拡大については適切に対応しております。

## 記者発表（配付）資料

令和4年4月19日

所属部課	部長	課長	主幹	担当	連絡先
萩市商工観光部 まちじゅう博物館推進課	小川政則	大槻洋二	金田 農	井上健助	0838-25-3290

件名	「写真展×萩人形展～萩の町並みと夏みかん～」の開催について
----	-------------------------------

平安古かいまがり交流館において「写真展×萩<sup>かける</sup>人形展～萩の町並みと夏みかん～」を下記のとおり開催しますのでお知らせいたします。

萩の町並みと夏みかんをテーマに、萩の懐かしい光景を古写真で紹介し、夏みかんの収穫風景を萩人形で再現します。

「萩人形」は、萩の自然、文化、歴史をテーマに生まれた日本人形で、針金、綿、布を用い、すべて手作りにより制作された高さ約12cmの人形です。

### 記

- 開催期間 令和4年4月29日（金・祝）～5月29日（日） ※水曜日は休館日  
9：00～17：00
- 開催場所 平安古かいまがり交流館（萩市平安古町145番地1）
- 展示内容 萩の町並みと夏みかん古写真で紹介し、萩人形で夏みかんの収穫風景を再現
- 入館料 無料
- 協力 写真・・・NPO萩まちじゅう博物館古写真班  
萩人形・・・<sup>おかの よしこ</sup>岡野 芳子（日本手工芸指導協会師範）、萩人形の会
- 問い合わせ 萩市まちじゅう博物館推進課 TEL0838-25-3290 ※平日のみ



夏みかんの収穫風景の古写真



萩人形の一例



平安古かいまがり交流館にて！



# 写真展×萩人形展

～萩の町並みと夏みかん～

「萩の町並みと夏みかん」をテーマに、萩の懐かしい光景を古写真で紹介し、夏みかんの収穫風景を萩人形で再現します。

江戸時代の武家屋敷の面影が残る庭園とともに懐かしい萩の風景を是非お楽しみください。

- 開催日時 4月29日（金・祝）～5月29日（日） ※水曜日休館  
9：00～17：00
- 開催場所 平安古かいまがり交流館（萩市平安古町145番地1）
- 展示内容 萩の町並みを古写真で紹介し、萩人形で夏みかんの収穫風景を再現
- 入館料 無料
- 協力 写真・・・NPO 萩まちじゅう博物館古写真班  
萩人形・・・岡野芳子（日本手工芸指導協会師範）、萩人形の会
- 問い合わせ 萩市まちじゅう博物館推進課 TEL 0838-25-3290

「萩人形」とは、萩の自然、文化、歴史をテーマに生まれた日本人形で、針金、綿、布を用い、すべて手作りにより制作された高さ約12cmの人形です。



MAGI MACHIJYUU HAKUBUTSUKAN  
萩まちじゅう博物館



## 記者発表（配付）資料の訂正のお知らせ

令和4年4月19日

所属部課	部長	次長兼課長	係長	担当	連絡先
萩市商工観光部 文化財保護課	小川 政則	中村 達也	神崎 紘充	柏本 秋生	0838-25-3380

件名	「発掘された山口」山口県埋蔵文化財センター巡回展の内容訂正について
----	-----------------------------------

令和4年4月15日付けで発表しました標記の件につきまして、内容に誤りがありました。  
お詫びして訂正いたします。

お手数ですが、下記内容に修正をお願いいたします。

### 【プレイバックまいぶん（過去の調査成果）】

【誤】	【正】
①朝 <u>日</u> 墳墓群[あさ <u>ひ</u> ふんぼぐん] → ①朝 <u>田</u> 墳墓群[あさ <u>だ</u> ふんぼぐん]	



# 記者発表（配付）資料

令和4年4月19日

所属課	部長	課長	課長補佐	室長	担当	連絡先
商工観光部観光課 花と緑の推進室	小川政則	服部哲也	角屋祐一郎	高杉正毅	草野隆司	0838-25-3160 (080-2904-3509)

件名	八重ザクラ「ヨウキヒ（楊貴妃）」が満開です。
----	------------------------

**概要** 佐々並支所前の八重ザクラ「ヨウキヒ（楊貴妃）」が満開を迎えており、存在感のある淡いピンクの花には圧倒されます。

**説明** 昭和23年に開校した「山口県立山口農業高校佐々並分校」が、昭和26年にこの地に移転した後、昭和62年に閉校するまでの39年間開設されていました。

昭和43年の「開校20周年記念事業」としてシャクナゲ園を造成した際に植栽されたサクラで植栽樹齢は54年になります。

サトザクラの代表的品種で、優雅な花びらを中国史に登場する美女「楊貴妃」になぞらえて命名されました。

つぼみは濃いピンク色から花びらは淡い色となりますが花弁の先端や裏側は濃くなります。サクラに続き間もなくシャクナゲも開花を始めます。

**樹形** 樹高8m 樹冠12m

**時期** 4月8頃から咲き始め、天候がよければ4月24日ごろまで楽しめます。  
(※4月16日から散りはじめまでライトアップされます。)

4月18日現在



## 記者発表（配付）資料

令和4年4月19日

所属部課	部長	課長	担当	連絡先
萩市総務部 防災危機管理課	齋藤 英樹	中村 真二	—	25-3808
萩市保健部 健康増進課	田中 慎二	河上屋 里美	河上屋 里美	26-0500

件名	新型コロナウイルス感染者19名（第810例目～第828例目）の 確認について
----	---

本日、山口県から、萩市内第810例目から第828例目の感染者の確認について発表がありました。

この方々の行動歴及び濃厚接触者等につきましては県が引き続き調査します。

### 【参考】

- 4月19日（火）山口県記者発表 ※別紙資料

# 記者配布資料

令和4年4月19日

部課名	課長名	班長名	担当者職・氏名	連絡先・県庁内線
山口県健康福祉部 新型コロナウイルス 感染症対策室	室次長 村尾 清人	主幹 有行 孝史	主任 山上 大介	083-933-3006 内線 2 4 9 8

## 新型コロナウイルス感染症の感染者の発生について（第34192～34387例目）

### 1 感染者の概要等

#### (1) 感染者の状況

【 発 生 状 況 】 12市3町等で、計196人（下関市発表分53人含め、計249人）

【 性 別 】 男性94人、女性102人

【 陽性確定日の症状 】 中等症 11人、軽症175人、無症状20人

【 他 事 例 と の 関 連 】 公表済の感染者（本日公表分含む）の接触者等 132人  
現時点、公表済の感染者とは関係性の確認ができない者 64人

【 感 染 者 の 行 動 歴 】 確認中

【 今 後 の 検 査 予 定 】 管轄の保健所が、接触者等について調査中

【 市 町 別 ・ 年 代 別 内 訳 】

市町名／年代	10歳未満	10	20	30	40	50	60	70	80	90	100歳以上	確認中	合計
宇部市	2	7	1	1	2	2	2	1	1	4		—	23
山口市	4	4	1	6	5	4	1					—	25
萩市	4	2	1	8		3		1				—	19
防府市	11	2	4	2	1	2	1	1	1			—	25
下松市	7	1	1					2				—	11
岩国市	6	2	3	1	5	1	1	1				—	20
光市	9			3	1	2						—	15
長門市				1								—	1
柳井市				1	1							—	2
美祢市	1				1							—	2
周南市	4	4	4	4	4	2		1		1		—	24
山陽小野田市	4	5		1	1		1					—	12
周防大島町		1				1						—	2
和木町												—	0
上関町		3			1							—	4
田布施町	1	4				1						—	6
平生町												—	0
阿武町												—	0
愛知県			1	1								—	2
岡山県		1										—	1
広島県		1										—	1
福岡県			1									—	1
確認中	—	—	—	—	—	—	—	—	—	—	—		0
合計	53	37	17	29	22	18	6	7	2	5	0	0	196

※ 延人数 3 4 4 2 5 人 実人数 3 4 3 7 0 人（再発または再感染者 5 5 人を除く）

（本日の下関市発表分（53人）を含む）

(2) 田布施町における学校クラスターの発生【クラスター257（4月19日認定）】

田布施町内の学校において生徒による集団感染が発生

属性	累計人数	例目等
1次感染	9	新規公表3 公表済6
計	9	新規公表3 公表済6

- 【 発生状況 】 田布施町9人
- 【 性別 】 男性4人、女性5人
- 【 年代 】 10歳代9人
- 【 陽性確定日の症状 】 軽症9人

(3) 下松市における就学前施設クラスターの発生【クラスター258（4月19日認定）】

下松市内の就学前施設において園児及び職員による集団感染が発生

属性	累計人数	例目等
1次感染	6	新規公表5 公表済1
計	6	新規公表5 公表済1

- 【 発生状況 】 下松市5人、周南市1人
- 【 性別 】 男性4人、女性2人
- 【 年代 】 40歳代1人、10歳未満5人
- 【 内訳 】 園児5人、職員1人
- 【 陽性確定日の症状 】 軽症6人

(4) 光市における就学前施設クラスターの発生【クラスター259（4月19日認定）】

光市内の就学前施設において園児及び職員による集団感染が発生

属性	累計人数	例目等
1次感染	11	新規公表8 公表済3
計	11	新規公表8 公表済3

- 【 発生状況 】 光市11人
- 【 性別 】 男性3人、女性8人
- 【 年代 】 30歳代1人、10歳未満10人
- 【 内訳 】 園児10人、職員1人
- 【 陽性確定日の症状 】 軽症8人、無症状3人

(5) 山口市における部活動クラスターの発生【クラスター260（4月19日認定）】

山口市内の学校において部活動を通じた集団感染が発生

属性	累計人数	例目等
1次感染	14	公表済14
計	14	公表済14

【発生状況】防府市2人、山口市12人

【性別】男性4人、女性10人

【年代】10歳代14人

【内訳】部員14人

【陽性確定日の症状】軽症14人

(6) 周防大島町における学校クラスター関連【クラスター246（4月10日認定）】

属性	累計人数	例目等
1次感染	32	新規公表1 公表済31
計	32	新規公表1 公表済31

【発生状況】柳井市1人、周防大島町27人（1人）、和木町2人、田布施町2人

【性別】男性32人（1人）

【年代】60歳代1人、10歳代31人（1人）

【内訳】生徒31人（1人）、職員1人

【陽性確定日の症状】軽症28人（1人）、無症状4人

※（ ）内が新規公表分

(7) 防府市における職場クラスター関連【クラスター236（4月6日認定）】

属性	累計人数	例目等
1次感染	21	新規公表1 公表済20
計	21	新規公表1 公表済20

【発生状況】防府市21人（1人）

【性別】男性6人、女性15人（1人）

【年代】30歳代1人、20歳代10人、10歳代10人（1人）

【内訳】職員21人（1人）

【陽性確定日の症状】軽症21人（1人）

※（ ）内が新規公表分

(8) 宇部市における高齢者施設クラスター関連【クラスター244（4月9日認定）】

属性	累計人数	例目等
1次感染	35	新規公表3 公表済32
計	35	新規公表3 公表済32

【発生状況】 宇部市34人（2人）、山陽小野田市1人（1人）

【性別】 男性4人、女性31人（3人）

【年代】 90歳代5人（1人）、80歳代17人（1人）、70歳代4人、  
60歳代2人（1人）、50歳代1人、40歳代3人、30歳代2人、10歳代1人

【内訳】 利用者25人（2人）、職員10人（1人）

【陽性確定日の症状】 中等症Ⅱ2人、中等症Ⅰ1人（1人）、軽症30人（2人）、無症状2人

※（ ）内が新規公表分

(9) 宇部市における高齢者施設クラスター関連【クラスター249（4月12日認定）】

属性	累計人数	例目等
1次感染	34	新規公表7 公表済27
計	34	新規公表7 公表済27

【発生状況】 宇部市31人（6人）、山陽小野田市3人（1人）

【性別】 男性5人（2人）、女性29人（5人）

【年代】 90歳代11人（3人）、80歳代10人、70歳代4人（1人）、  
60歳代2人（1人）、50歳代3人（1人）、40歳代2人（1人）、  
30歳代1人、20歳代1人

【内訳】 入所者26人（4人）、職員8人（3人）

【陽性確定日の症状】 中等症Ⅱ1人、軽症32人（6人）、無症状1人（1人）

※（ ）内が新規公表分

(10) 萩市における就学前施設クラスター関連【クラスター256（4月18日認定）】

属性	累計人数	例目等
1次感染	13	新規公表3 公表済10
計	13	新規公表3 公表済10

【発生状況】 萩市13人（3人）

【性別】 男性2人、女性11人（3人）

【年代】 50歳代1人、40歳代1人、30歳代4人（1人）、10歳未満7人（2人）

【内訳】 園児7人（2人）、職員6人（1人）

【陽性確定日の症状】 軽症13人（3人）

※（ ）内が新規公表分

2 入院等の状況（4月19日14時現在）

入院者数計 (A)	症 状				宿泊療養 者数(B)	自宅療養 者数等(C)	合 計 (A+B+C)
	重症	中等症		軽症・ 無症状			
		II	I				
143	1	15	21	106	113	1855	2111

※ 感染症法第16条第1項の規定に基づき、感染症の予防のために情報を公表しますが、同条第2項により個人情報に留意する必要があります。つきましては、報道機関各位におかれては、ご留意いただきますようお願いいたします。

## 記者発表（配付）資料

令和4年4月19日

所属部課	部長	課長	担当	連絡先
萩市総務部 人事課	齋藤 英樹	相 央多	—	0838-25-1239

件 名	萩市職員における新型コロナウイルス感染症患者の発生について
-----	-------------------------------

職員4名が、新型コロナウイルス感染症に感染していることが確認されました。

### 【概要】

- |                 |                 |
|-----------------|-----------------|
| ・年 齢：50歳代       | ・年 齢：30歳代       |
| ・性 別：女性         | ・性 別：女性         |
| ・陽性確定日：4月17日（日） | ・陽性確定日：4月18日（月） |
| ・最終勤務日：4月14日（木） | ・最終勤務日：4月15日（金） |
| ・年 齢：30歳代       | ・年 齢：20歳代       |
| ・性 別：女性         | ・性 別：男性         |
| ・陽性確定日：4月18日（月） | ・陽性確定日：4月18日（月） |
| ・最終勤務日：4月15日（金） | ・最終勤務日：4月18日（月） |

### 【対応状況】

保健所の指示に従って一定期間、出勤停止しており、感染拡大については適切に対応しております。



# 記者発表（配付）資料

令和4年4月19日

所属部課	部長	課長	担当	連絡先
萩市市民部市民活動推進課 萩市消費生活センター	中野 忠信	戸禰 憲尚	宗楽 里恵	0838-25-3227(直通)

件名	令和4年度萩市消費生活モニター委嘱状交付式 ～消費者と行政のパイプ役として～
----	---

- 目的** 萩市消費生活モニターは、消費者と行政とのパイプ役として、昭和47年に設置したものです。  
市が市民の消費生活の実態、消費者行政に関する施策について広く消費者の声を聞き、これを行政に反映し、消費者行政の推進を図ることを目的としています。
- 日時** 令和4年4月25日（月） 13時20分から14時まで
- 場所** 萩市役所2F 大会議室
- 市側の出席者** 萩市長 田中 文夫  
市民部長 中野 忠信、市民活動推進課長 戸禰 憲尚
- 委嘱者** 萩市に居住する者10名  
大橋 真佐子（椿東）  
中本 真弓（椿東）  
中村 礼子（三見）  
田中 須美子（大井）  
藤原 由美子（川上）  
杉山 恵子（江崎）  
金田 富子（吉部下）  
上崎 一夫（須佐）  
藤本 明美（明木）  
藤田 路乃（黒川）
- 次第** 別紙のとおり
- 主催** 萩市

※参考：過去（昨年度）モニターからの意見

- ・介護保険料の還付金詐欺被害を減らすために、介護保険料の還付金と介護保険という制度について、たくさんの方がきちんと理解することが大切だと思うので、今一度詳しく教えてほしい。
- ・キャッシュレス決済が主流になる中、カード番号をパソコンや携帯電話に入れるのが怖いですが、対策はあるのだろうか。
- ・不燃ごみに関して、少量でもごみが出せる方法があるとよい。

## 令和4年度萩市消費生活モニター委嘱状交付式及び業務説明会

日時 令和 4年 4月25日(月)  
13時00分～14時00分  
場所 萩市役所2F 大会議室

1 業務説明会 (13:00～)

2 委嘱状交付式 (13:20～13:50)

(1) 委嘱状交付 出席者全員に対して委嘱状交付

(2) 市長挨拶

(3) 懇談 出席者全員から自己紹介後、意見交換

3 写真撮影 集合写真 (13:50～)

### 【配付物】

- ・消費生活モニターの手引き
- ・消費生活モニター通信様式 (3枚)、返信用封筒 (84円×3枚)
- ・出前講座チラシ
- ・消費生活啓発用パンフレット等

## 記者発表（配付）資料

令和4年4月20日

所属部課	局長	課長	課長補佐	担当	連絡先
萩市教育委員会事務局 文化・生涯学習課	井本 義則	小野 彰彦	大平 展子	中村 后咲	0838-25-3511

件名	<b>第6回萩市役所ロビーコンサートの開催について</b> ～お昼休みの市役所ロビーで憩いのひとときを～
----	---

市では、市民の皆さんに親しみやすい明るい市役所の雰囲気づくりと、市民の文化意識の高揚を図ることを目的に、お昼休みの時間帯を利用した市役所ロビーコンサートを定期的開催しています。

第6回は、声楽家の秋山美恵さんによるソプラノ独唱です。

お昼休みの市役所ロビーにおいて、憩いのひとときを過ごしてみませんか？

### 記

- 1 開催日時 令和4年5月11日（水）12時15分～12時45分
- 2 会場 萩市役所 ロビー（入場無料）
- 3 演奏者 あきやまよしえ 秋山美恵（ソプラノ独唱）、あらせみほ 荒瀬美保（ピアノ伴奏）



### 【秋山美恵プロフィール】

萩高等学校合唱部に所属、武蔵野音楽大学卒業。

同大学のインターナショナルサマースクールにおいて、モスクワ音楽院教授で、世界的メゾ・ソプラノ歌手（故）エレナ・オブラスツォア氏のレッスンを受ける。現在、萩市内の自宅で音楽教室を主宰しながら、積極的に演奏活動も行う。

## 【演奏曲目】

- ① 歌劇「椿姫」より乾杯の歌（作曲：ヴェルディ）
- ② カッチーニのアヴェ・マリア（作曲：ヴァヴィロフ）
- ③ 「白鳥の湖」より（作曲：チャイコフスキー 編曲：荒瀬美保）
- ④ ハナミズキ（作詞：一青窈 作曲：マシコタツロウ）
- ⑤ Woman “Wの悲劇”より（作詞：松本隆 作曲：呉田軽穂）
- ⑥ Landscape～Green（作曲：荒瀬美保）
- ⑦ アメージング グレース（賛美歌）
- ⑧ 歌劇「運命の力」より 神よ平和を与えたまえ（作曲：ヴェルディ）

4 次回日程 令和4年6月1日（水）12時15分～12時45分  
演奏者：木橋奏子（ピアノ）、安部浩信（サクソフォン）

## 5 これまでの開催状況

- 第1回：令和3年11月10日 ピアノ（長岡あゆみ）
- 第2回：令和3年12月 1日 オカリナ（萩オカリナ塾）
- 第3回：令和4年 1月 5日 二胡（王丹・ピアノ伴奏 大橋望）
- 第4回：令和4年 3月 2日 ピアノ（友清祐子）
- 第5回：令和4年 4月 6日 コーラス（コールさわらび）

※2月は山口県まん延防止処置重点地域拡充・延長期間により中止

# 記者発表資料

令和4年4月20日

所属機関	会 長	事務局長	担 当	連絡先
(一社)萩市観光協会	阿川 仁海	藤田 将一	上利 寿博	0838-25-1750
所属部課	部 長	課 長	担 当	連絡先
萩市商工観光部観光課	小川 政則	服部 哲也	中原 彰太	0838-25-3139

件 名	観光関連事業者を支援する各種支援制度の募集を開始します
-----	-----------------------------

市内の特色ある自然・文化等を活用した、魅力ある体験型観光コンテンツの造成やポストコロナを見据えた受入環境の整備、観光客誘客に向けた情報発信について、民間事業者の取り組みをサポートする支援制度を開始します。

記

## 萩市体験型観光コンテンツ造成支援事業補助金

【補助率・補助限度額】 1/2以内（上限：50万円）

【補助対象事業】 「国内の女性観光客（30代～40代）」または「欧米豪からの訪日観光客」をターゲットに、新たな体験型コンテンツの開発、既存サービスの高付加価値化（ブラッシュアップ）に向けた事業

【募集締切】 2022年6月6日（月）17時必着



◀ 詳細は、観光協会HPでご確認ください。

## インバウンド受入環境整備事業補助金

【補助率・補助限度額】 1/2以内（上限：100万円、下限：15万円）

【補助対象事業】 外国人観光客の受入能力及び生産性の向上につながる取組み

[取組例] 客室和洋室化、フリーWi-Fi整備、自社サイトの多言語化 等

【募集締切】 2022年6月6日（月）17時必着



◀ 詳細は、観光協会HPでご確認ください。

## 萩観光広告宣伝助成金

【補助率・補助限度額】 1/2以内（1事業者上限：15万円）

【募集期間】 2022年5月9日（月）～2023年2月末まで

※予算上限に達し次第終了



◀ 詳細は、観光協会HPでご確認ください。

※上記は全て、消費税及び地方消費税は補助対象外です。



# 観光事業者支援メニュー

～コンテンツ造成・受入環境整備・情報発信を支援します～



## 萩市体験型観光コンテンツ造成支援事業補助金

萩市内の特色ある自然・文化等を活用し、観光客向けに付加価値の高い体験型観光コンテンツを造成する民間事業者の取り組みを支援します。

### 対象者

市内に主たる事業所又は事務所を置き、観光客を対象とした体験型コンテンツの造成を行う民間事業者で、自ら事業主体として実施する者

### 補助率・補助限度額

1 / 2 以内 (消費税及び地方消費税は補助対象外)  
上限：50万円

### 予算額

300万円 ※ 6事業者程度の採択を予定

### 募集締切

～2022年6月6日(月) 17時 必着

### 補助対象事業

「国内の女性観光客(30代～40代)」または「欧米豪からの訪日観光客」をターゲットに、新たな体験型コンテンツの開発、既存サービスの高付加価値化(ブラッシュアップ)に向けた事業



### 実施要件等

- ①取組の持続性、自走化を目指すものであること。
- ②事業完了までに、造成した体験型観光コンテンツを販売※すること。  
※「販売」とは体験予約サイトや自社ホームページなどに商品を掲載し、観光客が広く申し込みできる状態であることを指します。
- ③事業の進捗状況等のヒアリングを2回程度実施する予定としています。

### 補助対象経費

謝金、消耗品費、備品購入費、広告料、印刷製本費、委託・外注費(テストマーケティングの実施に係る委託・外注など)、会場使用料等、通信運搬費  
※販売開始後の事業運営費(ランニングコスト)は対象外  
※詳細は萩市体験型観光コンテンツ造成支援事業補助金交付要綱別表を参照のこと

### 選考方法等

補助事業の選定は、提出された申請書類を審査の上、補助金を交付すべきものと認めた場合に交付決定を行います。

### スケジュール

募集  
～6月6日

審査  
6月上旬

結果通知  
6月中旬

事業開始  
結果通知後

### 申請の方法

所定の様式に必要事項を記入し、萩市観光課まで郵送又は直接、持参。  
※観光協会のホームページから様式等をダウンロード可能  
※詳細は萩市体験型観光コンテンツ造成支援事業補助金交付要綱を参照



【問合・申請先】萩市観光課 担当：中原

お気軽にお問合せください!

電話：0838-25-3139 E-mail：kankouka@city.hagi.lg.jp

▲詳細：萩市観光協会HP

## インバウンド受入環境整備事業補助金

ポストコロナを見据え、外国人観光客の受入環境を整備する取組みを支援します。

### 対象者

萩市内で外国人観光客の受入をしている、今後していく計画のある事業者

### 補助率・ 補助限度額

1 / 2 以内（消費税及び地方消費税は補助対象外）  
上限：100万円（下限：15万円）

### 募集締切

～2022年6月6日（月）17時 必着

### 補助対象事業

外国人観光客の受入能力及び生産性の向上につながる取組み  
【取組例】

- 客室和洋室化
- フリーWi-Fi整備
- 自社サイトの多言語化
- 案内表示の多言語化
- パンフレット等多言語化
- 翻訳システムの導入
- 国際放送設備の整備 等

### スケジュール

募集  
～6月6日

審査  
6月上旬

結果通知  
6月中旬

事業開始  
結果通知後

【問合・申請先】萩市観光課 担当：中原

電話：0838-25-3139 E-mail：kankouka@city.hagi.lg.jp



▲詳細：  
萩市観光協会HP

## 萩観光広告宣伝助成金

萩市への観光客誘客を目的とした広告宣伝費の一部を助成します。

### 対象者

萩市内に住所を有する事業者（支店、営業所を含む）

### 助成率・ 助成限度額

1 / 2 以内（消費税及び地方消費税は補助対象外）  
1事業者上限：15万円

### 募集期間

2022年5月9日（月）～2023年2月末まで  
※予算上限に達し次第終了

### スケジュール

申請

審査

交付決定

広告宣伝の実施

報告書提出

額の確定

請求

助成金支払

【問合・申請先】萩市観光課 担当：徳原

電話：0838-25-3139 E-mail：kankouka@city.hagi.lg.jp



▲詳細：  
萩市観光協会HP

## 記者発表（配付）資料

令和4年4月20日

所属部課	部長	課長	担当	連絡先
萩市総務部 防災危機管理課	齋藤 英樹	中村 真二	—	25-3808
萩市保健部 健康増進課	田中 慎二	河上屋 里美	河上屋 里美	26-0500

件名	新型コロナウイルス感染者14名（第829例目～第842例目）の 確認について
----	---

本日、山口県から、萩市内第829例目から第842例目の感染者の確認について発表がありました。

この方々の行動歴及び濃厚接触者等につきましては県が引き続き調査します。

### 【参考】

- 4月20日（水）山口県記者発表 ※別紙資料



# 記者配布資料

令和4年4月20日

部課名	課長名	班長名	担当者職・氏名	連絡先・県庁内線
山口県健康福祉部 新型コロナウイルス 感染症対策室	室次長 村尾 清人	主幹 有行 孝史	主任 山上 大介	083-933-3006 内線 2 4 9 8

## 新型コロナウイルス感染症の感染者の発生について（第34441～34647例目）

### 1 感染者の概要等

#### (1) 感染者の状況

【 発 生 状 況 】 11市3町等で、計207人（下関市発表分58人含め、計265人）

【 性 別 】 男性91人、女性116人

【 陽性確定日の症状 】 中等症 11人、軽症180人、無症状26人

【 他 事 例 と の 関 連 】 公表済の感染者（本日公表分含む）の接触者等 156人  
現時点、公表済の感染者とは関係性の確認ができない者 51人

【 感 染 者 の 行 動 歴 】 確認中

【 今 後 の 検 査 予 定 】 管轄の保健所が、接触者等について調査中

#### 【 市町別・年代別内訳 】

市町名／年代	10歳未満	10	20	30	40	50	60	70	80	90	100歳以上	確認中	合計
宇部市	4	11	1	4	5		1	1	1			—	28
山口市	3	4	6	7	1	2	1	3	8	6		—	41
萩市	6	2	1		1	2	1	1				—	14
防府市	2	5	9	4	1	4						—	25
下松市	4	2		3	1	2						—	12
岩国市		2			1	1	3	2				—	9
光市	4	1	1	1	3	1						—	11
長門市												—	0
柳井市		1			1			1				—	3
美祢市	1											—	1
周南市	3	8	6		2	5	2	1	9	4	1	—	41
山陽小野田市	1	1	2	1								—	5
周防大島町												—	0
和木町				1								—	1
上関町												—	0
田布施町	1	6	1		3							—	11
平生町	1		1									—	2
阿武町												—	0
北海道		1										—	1
東京都					1							—	1
愛媛県		1										—	1
確認中	—	—	—	—	—	—	—	—	—	—	—	—	0
合計	30	45	28	21	20	17	8	9	18	10	1	0	207

※ 延人数34690人 実人数34635人（再発または再感染者55人を除く）

（本日の下関市発表分（58人）を含む）

(2)岩国市におけるスポーツ活動クラスターの発生【クラスター261（4月20日認定）】

岩国市内においてスポーツ活動を通じた集団感染が発生

属性	累計人数	例目等
1次感染	7	公表済7
計	7	公表済7

【発生状況】岩国市7人

【性別】男性3人、女性4人

【年代】40歳代1人、10歳未満6人

【陽性確定日の症状】軽症7人

(3)周南市における高齢者施設クラスターの発生【クラスター262（4月20日認定）】

周南市内の高齢者施設において入所者及び職員による集団感染が発生

属性	累計人数	例目等
1次感染	21	新規公表18 公表済3
計	21	新規公表18 公表済3

【発生状況】周南市21人

【性別】男性3人、女性18人

【年代】100歳以上1人、90歳代4人、80歳代8人、70歳代1人、60歳代1人、40歳代1人、30歳代1人、20歳代4人

【内訳】入所者15人、職員6人

【陽性確定日の症状】軽症16人、無症状5人

(4)山口市における医療機関クラスターの発生【クラスター263（4月20日認定）】

山口市内の医療機関において入院患者及び職員による集団感染が発生

属性	累計人数	例目等
1次感染	22	新規公表20 公表済2
計	22	新規公表20 公表済2

【発生状況】山口市21人、防府市1人

【性別】男性7人、女性15人

【年代】90歳代6人、80歳代8人、70歳代3人、60歳代1人、50歳代2人、30歳代2人

【内訳】入院患者17人、職員5人

【陽性確定日の症状】中等症11人、軽症14人、無症状7人

(5) 宇部市における部活動クラスターの発生【クラスター264（4月20日認定）】

宇部市内の学校において部活動を通じた集団感染が発生

属性	累計人数	例目等
1次感染	9	新規公表4 公表済5
計	9	新規公表4 公表済5

【発生状況】 宇部市4人、山口市1人、防府市1人、美祢市1人、山陽小野田市2人

【性別】 女性9人

【年代】 10歳代9人

【内訳】 部員9人

【陽性確定日の症状】 軽症8人、無症状1人

(6) 田布施町における学校クラスター関連【クラスター257（4月19日認定）】

属性	累計人数	例目等
1次感染	14	新規公表5 公表済9
計	14	新規公表5 公表済9

【発生状況】 光市1人（1人）、田布施町13人（4人）

【性別】 男性7人（3人）、女性7人（2人）

【年代】 40歳代1人（1人）、10歳代13人（4人）

【内訳】 生徒13人（4人）、職員1人（1人）

【陽性確定日の症状】 軽症14人（5人）

※（ ）内が新規公表分

(7) 下松市における就学前施設クラスター関連【クラスター258（4月19日認定）】

属性	累計人数	例目等
1次感染	9	新規公表3 公表済6
計	9	新規公表3 公表済6

【発生状況】 下松市7人（2人）、周南市2人（1人）

【性別】 男性5人（1人）、女性4人（2人）

【年代】 40歳代1人、10歳未満8人（3人）

【内訳】 園児8人（3人）、職員1人

【陽性確定日の症状】 軽症9人（3人）

※（ ）内が新規公表分

(8) 光市における障害者施設クラスター関連【クラスター254（4月16日認定）】

属性	累計人数	例目等
1次感染	25	新規公表1 公表済24
計	25	新規公表1 公表済24

【発生状況】 光市22人（1人）、下松市2人、田布施町1人

【性別】 男性25人（1人）

【年代】 50歳代7人、40歳代9人（1人）、30歳代5人、20歳代4人

【内訳】 入所者21人（1人）、職員4人

【陽性確定日の症状】 軽症23人（1人）、無症状2人

※（ ）内が新規公表分

(9) 光市における就学前施設クラスター関連【クラスター259（4月19日認定）】

属性	累計人数	例目等
1次感染	14	新規公表3 公表済11
計	14	新規公表3 公表済11

【発生状況】 光市14人（3人）

【性別】 男性5人（2人）、女性9人（1人）

【年代】 30歳代1人、10歳未満13人（3人）

【内訳】 園児13人（3人）、職員1人

【陽性確定日の症状】 軽症11人（3人）、無症状3人

※（ ）内が新規公表分

(10) 防府市における部活動クラスター関連【クラスター230（4月3日認定）】

属性	累計人数	例目等
1次感染	22	新規公表1 公表済21
計	22	新規公表1 公表済21

【発生状況】 防府市20人（1人）、山口市1人、宇部市1人

【性別】 男性22人（1人）

【年代】 60歳代1人、10歳代21人（1人）

【内訳】 部員21人（1人）、職員1人

【陽性確定日の症状】 軽症22人（1人）

※（ ）内が新規公表分

(11) 萩市における就学前施設クラスター関連【クラスター256（4月18日認定）】

属 性	累計人数	例 目 等
1次感染	17	新規公表4 公表済13
計	17	新規公表4 公表済13

【 発 生 状 況 】 萩市17人（4人）

【 性 別 】 男性4人（2人）、女性13人（2人）

【 年 代 】 60歳代1人（1人）、50歳代1人、40歳代1人、  
30歳代4人、10歳未満10人（3人）

【 内 訳 】 園児10人（3人）、職員7人（1人）

【 陽性確定日の症状 】 軽症17人（4人）

※ （ ）内が新規公表分

2 入院等の状況（4月20日14時現在）

入院者数計 (A)	症 状				宿泊療養 者数(B)	自宅療養 者数等(C)	合 計 (A+B+C)
	重症	中等症		軽症・ 無症状			
		II	I				
124	1	15	19	89	113	1838	2075

※ 感染症法第16条第1項の規定に基づき、感染症の予防のために情報を公表しますが、同条第2項により個人情報に留意する必要があります。つきましては、報道機関各位におかれては、ご留意いただきますようお願いいたします。

## 記者発表（配付）資料

令和4年4月20日

所属部課	部長	課長	担当	連絡先
萩市総務部 人事課	齋藤 英樹	相 央多	—	0838-25-1239

件 名	萩市職員における新型コロナウイルス感染症患者の発生について
-----	-------------------------------

職員3名が、新型コロナウイルス感染症に感染していることが確認されました。

### 【概要】

- ・年 齢：60歳代
- ・性 別：女性
- ・陽性確定日：4月18日（月）
- ・最終勤務日：4月15日（金）
  
- ・年 齢：50歳代
- ・性 別：女性
- ・陽性確定日：4月18日（月）
- ・最終勤務日：4月14日（木）
  
- ・年 齢：30歳代
- ・性 別：女性
- ・陽性確定日：4月18日（月）
- ・最終勤務日：4月18日（月）

### 【対応状況】

保健所の指示に従って一定期間、出勤停止しており、感染拡大については適切に対応しております。

## 記者発表（配付）資料

令和4年4月21日

所属部課	部長	課長	担当	連絡先
萩市総務部 防災危機管理課	齋藤 英樹	中村 真二	—	25-3808
萩市保健部 健康増進課	田中 慎二	河上屋 里美	河上屋 里美	26-0500

件名	新型コロナウイルス感染者19名(第843例目～第861例目)の 確認について
----	---

本日、山口県から、萩市内第843例目から第861例目の感染者の確認について発表がありました。

この方々の行動歴及び濃厚接触者等につきましては県が引き続き調査します。

### 【参考】

- 4月21日（木）山口県記者発表 ※別紙資料

# 記者配布資料

令和4年4月21日

部課名	課長名	班長名	担当者職・氏名	連絡先・県庁内線
山口県健康福祉部 新型コロナウイルス 感染症対策室	室次長 村尾 清人	主幹 有行 孝史	主任 山上 大介	083-933-3006 内線 2 4 9 8

## 新型コロナウイルス感染症の感染者の発生について（第34706～34871例目）

### 1 感染者の概要等

#### (1) 感染者の状況

【 発 生 状 況 】 11市4町等で、計166人（下関市発表分43人含め、計209人）

【 性 別 】 男性96人、女性70人

【 陽性確定日の症状 】 中等症 11人、軽症140人、無症状25人

【 他 事 例 と の 関 連 】 公表済の感染者（本日公表分含む）の接触者等 130人  
現時点、公表済の感染者とは関係性の確認ができない者 36人

【 感 染 者 の 行 動 歴 】 確認中

【 今 後 の 検 査 予 定 】 管轄の保健所が、接触者等について調査中

#### 【 市町別・年代別内訳 】

市町名／年代	10歳未満	10	20	30	40	50	60	70	80	90	100歳以上	確認中	合計
宇部市	2	10	3	2	7	3	1	1				—	29
山口市	1	2		3	7	1						—	14
萩市	7	3	1	3	5							—	19
防府市	1	2		2		1						—	6
下松市	3	2		4	1							—	10
岩国市	3	2	1	3	5			2				—	16
光市	2		1		1							—	4
長門市												—	0
柳井市		5	1			1			1			—	8
美祢市	3			2								—	5
周南市	9	4	1	3	1	1	2					—	21
山陽小野田市	3	3	1	1	2		1	1				—	12
周防大島町		4			2					1		—	7
和木町												—	0
上関町		1			1							—	2
田布施町	2	4		1	2	1						—	10
平生町				1	1							—	2
阿武町												—	0
埼玉県						1						—	1
確認中	—	—	—	—	—	—	—	—	—	—	—		0
合計	36	42	9	25	35	9	4	4	1	1	0	0	166

※ 延人数34899人 実人数34843人（再発または再感染者56人を除く）

（本日の下関市発表分（43人）を含む）



(2) 柳井市におけるスポーツ活動クラスター関連【クラスター247（4月11日認定）】

属性	累計人数	例目等
1次感染	28	新規公表1 公表済27
計	28	新規公表1 公表済27

【発生状況】柳井市24人（1人）、下松市3人、光市1人

【性別】男性12人（1人）、女性16人

【年代】50歳代1人、40歳代1人、30歳代1人、10歳代25人（1人）

【陽性確定日の症状】軽症26人（1人）、無症状2人

※（ ）内が新規公表分

(3) 周防大島町における学校クラスター関連【クラスター246（4月10日認定）】

属性	累計人数	例目等
1次感染	35	新規公表3 公表済32
計	35	新規公表3 公表済32

【発生状況】柳井市1人、周防大島町30人（3人）、和木町2人、田布施町2人

【性別】男性35人（3人）

【年代】60歳代1人、10歳代34人（3人）

【内訳】生徒34人（3人）、職員1人

【陽性確定日の症状】軽症29人（1人）、無症状6人（2人）

※（ ）内が新規公表分

(4) 田布施町における学校クラスター関連【クラスター257（4月19日認定）】

属性	累計人数	例目等
1次感染	17	新規公表3 公表済14
計	17	新規公表3 公表済14

【発生状況】光市1人、田布施町16人（3人）

【性別】男性8人（1人）、女性9人（2人）

【年代】50歳代1人（1人）、40歳代1人、10歳代15人（2人）

【内訳】生徒15人（2人）、職員2人（1人）

【陽性確定日の症状】軽症16人（2人）、無症状1人（1人）

※（ ）内が新規公表分

(5)下松市における就学前施設クラスター関連【クラスター258（4月19日認定）】

属性	累計人数	例目等
1次感染	11	新規公表2 公表済9
計	11	新規公表2 公表済9

- 【発生状況】下松市9人（2人）、周南市2人  
【性別】男性5人、女性6人（2人）  
【年代】40歳代1人、10歳未満10人（2人）  
【内訳】園児10人（2人）、職員1人  
【陽性確定日の症状】軽症11人（2人）

※（ ）内が新規公表分

(6)光市における障害者施設クラスター関連【クラスター254（4月16日認定）】

属性	累計人数	例目等
1次感染	26	新規公表1 公表済25
計	26	新規公表1 公表済25

- 【発生状況】下松市2人、岩国市1人（1人）、光市22人、田布施町1人  
【性別】男性26人（1人）  
【年代】50歳代7人、40歳代9人、30歳代5人、20歳代5人（1人）  
【内訳】入所者21人、職員5人（1人）  
【陽性確定日の症状】軽症24人（1人）、無症状2人

※（ ）内が新規公表分

(7)光市における就学前施設クラスター関連【クラスター259（4月19日認定）】

属性	累計人数	例目等
1次感染	16	新規公表2 公表済14
計	16	新規公表2 公表済14

- 【発生状況】光市16人（2人）  
【性別】男性7人（2人）、女性9人  
【年代】30歳代1人、10歳未満15人（2人）  
【内訳】園児15人（2人）、職員1人  
【陽性確定日の症状】軽症12人（1人）、無症状4人（1人）

※（ ）内が新規公表分

(8)周南市における高齢者施設クラスター関連【クラスター262（4月20日認定）】

属性	累計人数	例目等
1次感染	22	新規公表1 公表済21
計	22	新規公表1 公表済21

- 【発生状況】周南市22人（1人）  
【性別】男性3人、女性19人（1人）  
【年代】100歳以上1人、90歳代4人、80歳代8人、70歳代1人、60歳代1人、50歳代1人（1人）、40歳代1人、30歳代1人、20歳代4人  
【内訳】入所者15人、職員7人（1人）  
【陽性確定日の症状】軽症16人、無症状6人（1人）  
※（ ）内が新規公表分

(9)防府市における職場クラスター関連【クラスター236（4月6日認定）】

属性	累計人数	例目等
1次感染	22	新規公表1 公表済21
計	22	新規公表1 公表済21

- 【発生状況】防府市22人（1人）  
【性別】男性7人（1人）、女性15人  
【年代】30歳代1人、20歳代10人、10歳代11人（1人）  
【内訳】職員22人（1人）  
【陽性確定日の症状】軽症22人（1人）  
※（ ）内が新規公表分

(10)宇部市における部活動クラスター関連【クラスター264（4月20日認定）】

属性	累計人数	例目等
1次感染	10	新規公表1 公表済9
計	10	新規公表1 公表済9

- 【発生状況】宇部市4人、山口市1人、防府市1人、美祢市1人、山陽小野田市2人、下関市1人（1人）  
【性別】女性10人（1人）  
【年代】10歳代10人（1人）  
【内訳】部員10人（1人）  
【陽性確定日の症状】軽症9人（1人）、無症状1人  
※（ ）内が新規公表分

(11) 萩市における就学前施設クラスター関連【クラスター256（4月18日認定）】

属性	累計人数	例目等
1次感染	19	新規公表2 公表済17
計	19	新規公表2 公表済17

【発生状況】 萩市19人（2人）

【性別】 男性6人（2人）、女性13人

【年代】 60歳代1人、50歳代1人、40歳代1人、30歳代4人、10歳未満12人（2人）

【内訳】 園児12人（2人）、職員7人

【陽性確定日の症状】 軽症19人（2人）

※（ ）内が新規公表分

2 入院等の状況（4月21日14時現在）

入院者数計 (A)	症 状				宿泊療養 者数(B)	自宅療養 者数等(C)	合 計 (A+B+C)
	重症	中等症		軽症・ 無症状			
		II	I				
126	1	17	24	84	122	1839	2087

※ 感染症法第16条第1項の規定に基づき、感染症の予防のために情報を公表しますが、同条第2項により個人情報に留意する必要があります。つきましては、報道機関各位におかれては、ご留意いただきますようお願いいたします。

# 記者発表（配付）資料

令和4年4月21日

所属部課	部長	館長	担当	連絡先
商工観光部 萩博物館	小川政則	大槻洋二	道迫真吾（総括学芸員）	25-6447
所属部課		課長	担当	連絡先
商工観光部 観光課		服部哲也	角屋祐一郎	25-3139

件名	鉄道開業150周年記念特設展示「日本最初の鉄道開通と井上勝」の開催
----	-----------------------------------

萩出身で「鉄道の父」と称される井上勝は、明治5年（1872）に日本で最初に開通した新橋～横浜間の鉄道建設を指揮しました。鉄道の開業は、日本の文明開化を宣言するできごとで、国の威信をかけた巨大プロジェクトでもありました。

特設展示では、絵図や写真、古文書など様々な関連資料をパネルにし、井上勝の鉄道開通との関わりを紹介します。また、このほど東日本旅客鉄道株式会社（JR 東日本）より寄贈された高輪築堤の石材（詳細は裏面を参照）を初公開します。

1. 会 期：令和4年5月3日（火・祝）～12月4日（日） ※会期中無休
2. 会 場：萩駅舎（萩市自然と歴史の展示館） 山口県萩市大字椿3537-3
3. 開館時間：午前9時～午後5時
4. 内 覧 会：令和4年5月2日（月）午前10時30分～11時30分
5. 観 覧 料：無料
6. 資料点数：総点数68点、うち実物資料（石材）3点、パネル30枚（パネル掲載総数45点）
7. 展示内容問合せ：萩博物館 道迫真吾 0838-25-6447
8. 関連行事：井上勝ゆかりの地を巡る探訪ツアー  
5月29日（日）午前10時～午後3時  
井上勝旧宅地→萩・明倫学舎→萩駅→東光寺  
定員20名 参加費無料（昼食代実費）  
問い合わせ 萩・明倫学舎 0838-21-2018

## 初公開資料 発掘された海上鉄道遺構 高輪築堤の石材

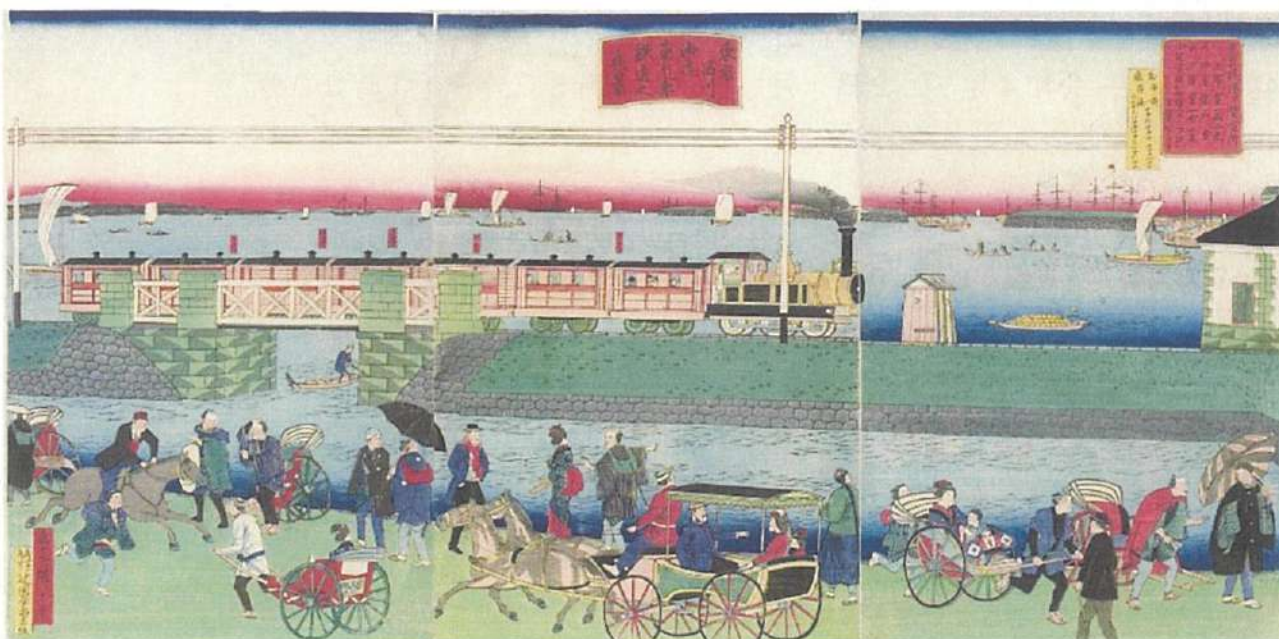


当初、新橋～品川間は東海道に沿って市街地に線路を敷く予定だった。しかし高輪付近の用地取得に失敗したため、海の浅瀬に堤を築き線路を敷くことになった。この堤（高輪築堤）が完成したことで、明治5年9月12日（1872年10月14日）に新橋～横浜間の鉄道が全通した。

平成31年（令和元年、2019）、東日本旅客鉄道株式会社（JR 東日本）による品川駅周辺の開発工事中に高輪築堤の石垣の一部が見つかった。翌年、港区教育委員会は開発予定地で大規模な遺構検出調査を行い、築堤が良好な状態を保っていることを確認した。専門家は、日本最初の鉄道建設に伴う構造物であるだけでなく、世界史的に見ても19世紀の海上鉄道遺構としてきわめて価値が高いと評価し、国は令和3年、史跡「旧新橋停車場跡」に「高輪築堤跡」を追加指定した。鉄道建設を担った井上勝の出身地である萩市には、東日本旅客鉄道株式会社より、高輪築堤の石材の一部が寄贈された。

- ①海側の築石：安山岩、最大長さ約 55 cm
- ②陸側の築石：安山岩、最大長さ約 30 cm
- ③海側の根石（基礎石）：凝灰岩、最大長さ約 100 cm

## 高輪築堤を描いた錦絵



「東京品川海辺蒸気車鉄道之真景」 港区立郷土歴史館蔵

**Go 萩**  
 萩観光キャンペーン「GO TO 萩」  
 時刻  
 貸金附  
 蒸気車  
 出炭



「蒸気車出発時刻貸金附」萩博物館蔵 (挿絵は吉集)

鉄道開業

150

周年記念特設展示



# 日本最初の

# 鉄道開通と

# 井上勝

萩出身の井上勝(1835-1891)が深くかかわった明治5年(1872)の新橋〜横浜間の鉄道開通を、絵図や写真など様々な資料をパネル化して紹介

2022 **5/3** (火・祝) >>> **12/4** 日 9:00→17:00

会期中無休  
 観覧無料

場所 **萩駅舎** (萩市自然と歴史の展示館)  
 山口県萩市大字椿3537-3

■主催 催/萩市、(一社)萩市観光協会  
 ■展示協力/国立公文書館、国立国会図書館、鉄道博物館、西日本旅客鉄道株式会社、東日本旅客鉄道株式会社、港区教育委員会  
 ■問合せ/(一社)萩市観光協会 TEL 0838-25-1750

「子爵井上勝君小伝」より

# 井上勝

# 鉄道開通と 日本最初の

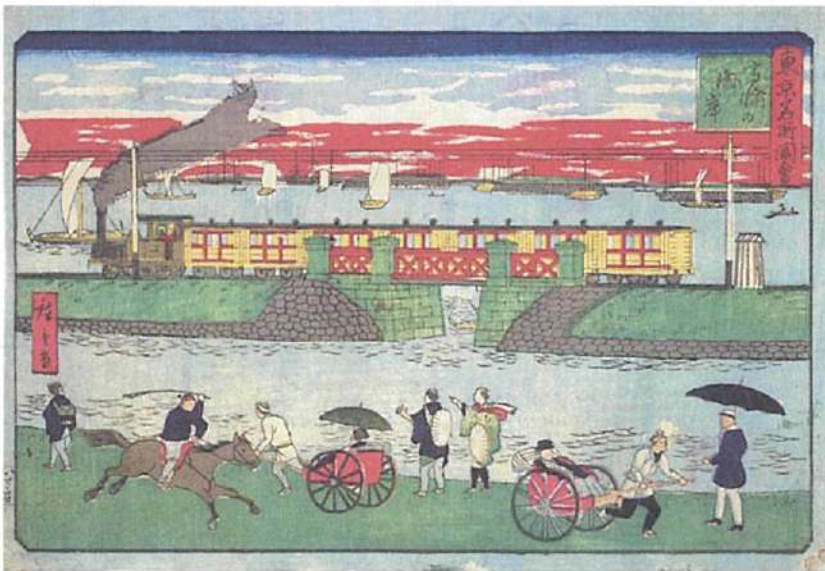
鉄道開業  
**150**  
周年記念特設展示

日本最初の鉄道は、明治5年9月12日(西暦1872年10月14日)、新橋～横浜間に開業しました。本年は鉄道開業150周年という節目にあっており、萩出身の井上勝がそれに大きく関わっていたことから、記念の展示を萩駅において開催します。

井上勝は、幕末に英国へ密航留学した「長州ファイブ」の一人として知られ、帰国後は明治政府における鉄道建設部門のトップを担いました。新橋～横浜間の鉄道は、勝が建設を指揮した多くの鉄道路線のなかでも、日本の文明開化を宣言するできごとで、国の威信をかけた巨大プロジェクトでもありました。

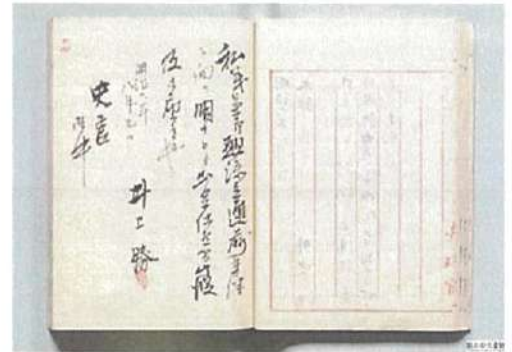
本展では、わが国最初の鉄道建設に井上勝がどう関係したのか、写真や絵図、古文書など様々な資料をパネル化し、ビジュアルで紹介します。

2022 5/3(火・祝) >>> 12/4(日) 会期中無休 観覧無料



高輪築堤の橋梁部を描いた錦絵

『東京名所図会 高輪の海岸』国立国会図書館ウェブサイト  
(<https://dl.ndl.go.jp/info:ndljp/pid/1305820>)



井上勝の草津温泉への出立届書

『公文録・明治6年 井上勝湯治願並出立届』(部分)  
国立公文書館蔵



初公開

高輪築堤の石材

新橋～横浜間鉄道のうち、海上を走らせるために設けられた高輪築堤が近年発掘されました。このほど築堤の石材の一部が東日本旅客鉄道株式会社より萩市に寄贈されましたので、初公開します。



明治5年(1872)に作成された新橋～横浜間29kmの鉄道路線図

『新橋横浜之間鉄道之図』国立公文書館蔵

## 萩駅舎 (萩市自然と歴史の展示館)

山口県萩市大字椿3537-3

- 開館時間 / 午前9時～午後5時
- 観覧料 / 無料
- 駐車場 / 普通車10台
- アクセス / JR山陰本線、中国JRバス  
萩循環まあるバス(西回り・東回り)  
「萩駅・観光協会前」

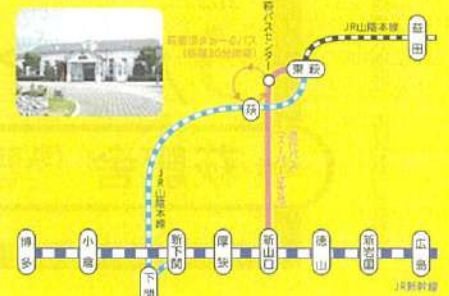
萩市観光協会HP



■ 問合せ  
(一社)萩市観光協会  
TEL 0838-25-1750



今後の新型コロナウイルス情勢の変化などにより、展示期間や内容などが変更となる場合があります。ご来場予定の方は事前に萩市観光協会のHP・SNSなどで最新情報をご確認ください。





# 記者発表（配付）資料

令和4年4月21日

所属部課	総括	主査	担当	連絡先
川上総合事務所 産業振興部門	三戸 登	田村 大弐	高屋 充輝	0838-54-2121

件名	萩阿武川温泉公園まつりの開催について
----	--------------------

川上地域中心部の「萩阿武川温泉公園」には、キャンプ客も多く利用する公園、地元食材等が購入できる農林産物直売施設、露天やサウナもある温泉施設に加え、長期休業中であったレストランが「イタリアンパール・サルーテ」として新たにプレオープンしています。

毎年恒例となっていました「萩阿武川温泉公園まつり」も、コロナの影響により2年間中止となっていました。今年度はコロナ対策を徹底し、開催することとしました。

なお、催しもののほか、新緑の広がる公園内の藤棚が見ごろを迎えています。

1. 日時 令和4年4月29日（金・祝） 10:00～14:00

2. 場所 萩阿武川温泉公園（萩市川上4892-1 萩阿武川温泉ふれあい会館の近く）

3. 主催 萩阿武川温泉公園まつり実行委員会 会長 横山 清美

4. 内容
- 各団体による販売
    - ・川上農林産物直売施設（うどん、弁当、おもち、アイスクリーム等）
    - ・阿武萩森林組合（たいやき、木工製品）
    - ・かわかみとんぼの会（焼きそば）
    - ・川上育成会（ポップコーン等）
    - ・山田フルーツファーム（コーヒー、フルーツ加工品）
    - ・萩アロマ蒸留所（ヒノキ等の蒸留水展示）
    - ・Camellia East（雑貨・手作り石鹸）
    - ・WOODMOON（100%植物性ナチュラルスイーツ）
    - ・鯛子176（ラーメン・カステラ）
  - おたのしみ抽選会
    - ・まつり会場、直売施設、温泉でのお買い上げ500円ごとに抽選券を1枚配布
    - ・1等～5等（地元特産品）、はずれ（すくいどり1回）
  - 公演
    - ・11:00～12:00 影響線（二胡、ギター、オカリナの合奏）
    - ・12:00～13:00 スマイルフラ（フラダンス）

# 萩阿武川温泉公園 まつり



とき 4月29日（金・祝）  
10時～14時

ところ 萩阿武川温泉公園



出 店	うどん、たいやき、焼きそば、ポップコーン、フルーツ加工品、雑貨・手作り石鹸、100%植物性スイーツ、ラーメン等
展 示	萩アロマ蒸留所 (ひのきの葉から抽出したオイルの展示)
公 演	11時～12時 影響線 (二胡・ギター・オカリナの合奏)
	12時～13時 スマイル・フラ (フラダンス)
お楽しみ 抽選会	10時～14時【抽選券1枚につき1回】 おまつり会場、温泉、直売施設でのお買い上げ 『500円』毎に抽選券1枚をさしあげます！

主 催 萩阿武川温泉公園まつり実行委員会

問い合わせ先 萩市川上総合事務所 産業振興部門 電話 0838-54-2121

# 記者発表（配付）資料

令和4年4月22日

所属部課	部長	課長	担当	連絡先
萩市総務部 防災危機管理課	齋藤 英樹	中村 真二	—	25-3808
萩市保健部 健康増進課	田中 慎二	河上屋 里美	河上屋 里美	26-0500

件名	新型コロナウイルス感染症対策に関する市長メッセージの発出について
----	----------------------------------

市では、4月に入りクラスターが発生するなど、感染者の減少が見られないこと、また、これから人の移動が活発になるゴールデンウィークを迎えることから、再度、皆様方に、新型コロナウイルス感染拡大防止のため、基本的な感染防止対策の徹底をお願いする市長メッセージを、下記のとおり発出することといたしましたのでお知らせします。

## 記

1 発出日 令和4年4月22日（金）

2 メッセージ 別紙のとおり

※ 市ホームページへの掲載、防災メール、フェイスブック等により周知します。

## 新型コロナウイルス感染症対策に関する市長メッセージ (令和4年4月22日)

全国的に、若い世代を中心に感染の再拡大が見られるとともに、感染力がより強いとされるオミクロン株 B A. 2 系統への置き換わりが進み、感染拡大に対し引き続き注意が必要とされています。

山口県においては、現在、医療提供体制がひっ迫する状況にはないものの、会食や学校での部活動等でクラスターが発生するなど、いまだ予断を許さない状況が続いています。

萩市では、基本的対処方針（令和4年2月21日から適用）に基づき、感染拡大防止と市民の日常生活や事業者の経済活動の両立に向けた取組を進めているところですが、連日、新規感染者が確認される状況にあります。

こうしたことから、今後、旅行や帰省、イベント参加など、人の動きが活発になるゴールデンウィークを迎えるにあたり、さらに緊張感をもって感染拡大防止に取り組む必要があります。

皆様方の行動が、大切なご家族やご友人の命と健康を守ることにつながります。引き続き、以下の取組について、ご理解とご協力をお願いします。

- ワクチン接種の有無に関わらず、日常生活のあらゆる場面で、3密（密閉・密集・密接）の回避、マスクの正しい着用、こまめな手洗い・手指の消毒、十分な換気など、基本的な感染予防対策の徹底をお願いします。
- 特に、会食時には、3密を避けることはもちろん、食事の合間の会話の際にはマスクを着用するなど、徹底した感染予防に努めていただきますようお願いいたします。
- 発熱や咳など、少しでも感染を疑う症状がある場合には、外出を控え、かかりつけ医等の医療機関に電話で相談され、速やかに受診してください。  
なお、無症状でも感染への不安を感じる方は、県が実施している無料の集中PCR検査をご活用ください。  
また、帰省を予定されているご家族等にも、帰省前に検査を受けられることなどを呼びかけてください。
- ワクチン接種は、発症と重症化を予防する効果があり、追加接種（3回目接種）により、その効果が持続できるとされています。希望される方は、早めの接種をご検討ください。  
また、1・2回目接種をされていない方も積極的にご検討くださるようお願いいたします。
- 事業者の皆様には、引き続き、業種ごとの感染拡大予防ガイドラインに基づいた感染防止対策を徹底するようお願いいたします。

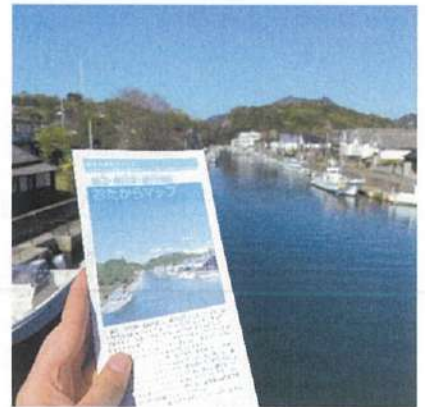
萩市長 田 中 文 夫

所属部課	部長	次長（課長）	主幹	担当	連絡先
萩市商工観光部 まちじゅう博物館推進課	小川 政則	大槻 洋二	金田 農	井上 健助	0838-25-3290
主催		理事長	副理事長	担当	連絡先
萩まちじゅう博物館文化遺産活用事業実行委員会 (事務局:NPO 萩まちじゅう博物館)		田邊 信	高津 英明	山本 明日美	0838-25-3177

件名 **マップで楽しめる萩まちじゅう博物館！  
地域のおたからを紹介するマップの配布およびウェブ公開を開始**

**鶴江・香川津・新川地区おたからマップが新たに完成！**

地域のおたから情報をデータベース化し、活用することを目的とした「萩まちじゅう博物館文化遺産活用事業」の一環で制作した、鶴江・香川津・新川地区のおたからを紹介するマップが完成し、配布およびウェブ公開を開始していますので、お知らせします。ぜひ、貴媒体で取材を賜りたく、よろしくお願いいたします。



- **タイトル** 鶴江・香川津・新川地区おたからマップ
- **サイズ** A3カラー両面刷り（4つ折り）
- **印刷部数** 5,000部
- **公開HP** 萩まちじゅう博物館おたからウェブサイト [www.city.hagi.lg.jp/site/machihaku/](http://www.city.hagi.lg.jp/site/machihaku/)「まち歩きマップ」メニューからPDFダウンロードでの閲覧が可能
- **配布場所** 萩市役所、萩博物館、萩・明倫学舎ほか



おうちにいながら萩のまちを巡ろう！

**GPS 連動マップも公開中**



平成25～令和3年度に作成したおたからマップ25種類については、PDFでの公開に加え、GPS連動マップ\*にも登録・公開を開始！イラストマップに連動したマークをクリックすると、現地の写真を見ることが可能です。

（鶴江・香川津・新川地区のGPS連動マップも公開中です。）

浜崎おたからマップ



\*Stroly というウェブアプリを利用。現地で利用する場合には、スマートフォンなどのGPS機能と連動して、現在地と比較しながら地図を表示することも可能です。通信料は閲覧する方の負担となります。



## 鶴江・香川津・新川地区おたからマップ

特 徴

萩三角州の東側に位置し、姥倉(うばくら)運河に面する鶴江・香川津・新川地区。江戸時代から漁業や農業、竹材や木材の集積地であった場所が、運河によって萩の商工業エリアとしても発展していった特徴・痕跡を紹介。水辺から鶴江に向かう「鶴江の渡し」、鶴江神明宮、町並み、運河沿いを歩き、水と共に生きてきた人々の営みの風景を感じられるお散歩ルートや、姥倉運河の開削や「雁島(がんじま)」という地名にまつわるストーリーも掲載している。

編 集

鶴江町内会・香川津町内会・新川東区町内会・新川西区町内会・新川南区町内会、萩まちじゅう博物館文化遺産活用事業実行委員会

イラスト・デザイン

nating design

### 萩まちじゅう博物館文化遺産活用事業とは

地域のおたからや隠れた魅力を地域の資源・財産として、まちおこしや観光に活かしていくため、何が地域のおたからなのかを住民自らが再発見し、共有するための基礎資料をつくり、その活用のための仕組みをつくることを目的に、実行委員会が文化庁と萩市の補助金を受けて実施する事業です。

### 平成25～令和3年度に発行したおたからマップ(25種)

- 平成25(2013)年度(4種) 旧松本村地区、むつみ地域、旭地域明木地区、旭地域佐々並地区
- 平成26(2014)年度(4種) 堀内・平安古・城下町地区、土原地区、川上地域、福栄地域
- 平成27(2015)年度(4種) 川島・藍場川地区、笠山・越ヶ浜地区、須佐地域、田万川地域
- 平成28(2016)年度(4種) 椿地区、大島地区、大井地区、三見地区
- 平成29(2017)年度(3種) 江向地区、相島地区、浜崎地区
- 平成30(2018)年度(3種) 見島地区、玉江地区、山田・木間地区
- 令和元(2019)年度(1種) 田町地区
- 令和2(2020)年度(1種) 寺町地区
- 令和3(2021)年度(1種) 鶴江・香川津・新川地区

※萩まちじゅう博物館おたから WEB サイトから全種類をご確認いただけます。



萩まちじゅう博物館 おたからマップ



所属部課	部長	次長（課長）	主幹	担当	連絡先
萩市商工観光部 まちじゅう博物館推進課	小川 政則	大槻 洋二	金田 農	井上 健助	0838-25-3290
主催	理事長	副理事長	担当	連絡先	
萩まちじゅう博物館文化遺産活用事業実行委員会 （事務局：NPO 萩まちじゅう博物館）	田邊 信	高津 英明	山本 明日美	0838-25-3177	

件名

ゆったり、じっくりとページをめくって、萩まちじゅう博物館のことを知ってほしい

## リトルプレス「つぎはぎ」を発行

### まち博とローカルメディア「つぎはぎ」のコラボで制作！

萩まちじゅう博物館では、現代の人々の暮らしの中で生かされる「萩のおたから」を、より親しみやすく伝えていくことを目的に、萩を拠点に活動するローカルメディア編集チーム：つぎはぎ編集部とのコラボレーションで、リトルプレス型パンフレット「つぎはぎ」を制作しました。4月中旬より、その配布およびWEB公開を開始していますので、お知らせします。ぜひ、貴媒体で取材を賜りたく、よろしくお願い申し上げます。



### 「萩をつくる手、まもる手、つなぐ手」を見て、想いをはせてほしい

今回のテーマは「萩をつくる手・まもる手・つなぐ手」です。

萩のおたからに関わる「手」をキーワードに、萩の暮らしと営みの中にある、萩らしさを感じる文化や風習のおもしろさ、人々の生き様、未来につながることを、つぎはぎ編集部が集めました。

全員が移住者である編集部のメンバーが、地元に住む人にとっては当たり前のような存在や、気づいていない魅力取材し、そこにある人々の思いを深掘りしています。



このリトルプレスを手にとった方には、いつの日か、萩を訪れていただき、萩のさまざまな「手」の持ち主に出会ったり、風景や場所の背景にある人々の「手」に想いをはせることで、萩のおたからに触れていただければ幸いです。

タイトル つぎはぎ vol.5 サイズ A5 カラー 20P(中綴じ) 印刷部数 3,000部

配布場所 萩市役所、萩博物館、萩・明倫学舎、萩図書館、萩市内外のカフェ、ゲストハウス等

公開HP 萩まちじゅう博物館おたからウェブサイト [www.city.hagi.lg.jp/site/machihaku/](http://www.city.hagi.lg.jp/site/machihaku/)  
「萩のおはなし」メニューからPDFでの閲覧も可能

編集 つぎはぎ編集部

発行 萩まちじゅう博物館文化遺産活用事業実行委員会（事務局：NPO 萩まちじゅう博物館）  
〒758-0057 山口県萩市堀内 355 番地（萩博物館内）  
0838-25-3177 info@npomachihaku.com



## 目次と概要

### P2: いいものを作るには手が必要だ

—東京から移住し、トマト農家として丁寧に手をかけ、全力でライフワークに取り組む 高橋 伸匡さんの仕事を特集。

### P6: はぜかけ

—福栄地域・鈴木さんの稲刈りの風景から、手間のかかる「はぜかけ」作業の意味やその背景を紹介。

### P7: ふぐ処理師のおかあさん

—「ふぐ処理師」の資格を持つ越ヶ浜地区のお母さんたち。真ふぐの水揚げ全国一を誇る漁村地区ならではの高度な技と、その魅力を体験コンテンツとして提供しようとする動きを紹介。

### P8: 夏みかん菓子をつくる手

—萩の銘菓・夏みかん菓子。そこにはどれほどの手がかけられているか、その実直な作り方を知る。

### P9: 萩をつくる手・まもる手・つなぐ手

—つぎはぎ編集部のフォトグラファーによる萩のさまざまな「手」を記録した写真を掲載。

### P12: その手で櫃島を守る

—定期船の出していない萩の離島・櫃島。櫃島出身の最後の住人として、島の家や施設、道を管理し、甘夏を育てる山根実さんのパワフルな生きざまに迫る。

### P16: 萩の木と、人の手でつくる 暮らしの案内所

—2022年春にオープンする「はぎポルトー暮らしの案内所」の空間づくりワークショップへの参加レポートを通して、「人の手」が繋がっていくことの豊かさと希望を伝える。

### P18: その手が生み出すものは

—萩の港で船を彩る大漁旗や神社に奉納される幟(のぼり)を染めてきた岩川旗店。カラフルな布を使い、様々な布雑貨を作ることで、大漁旗から新しい価値を生みだしてきた「手」に焦点を当てる。

### つぎはぎ編集部について

元地域おこし協力隊など、萩に移住した4人のメンバーによってスタートしたローカルメディア編集チーム。これまでに、リトルプレス『つぎはぎ』を5号(vol.0~4)発行。また萩市出身者向けメディアとして発行されている『はぎのね』(萩ネットワーク協会発行)の編集等にも携わる。

- ・ つぎはぎホームページ <https://tsugihagi.info/>
- ・ つぎはぎ Facebook ページ <https://www.facebook.com/tsugihagi.mag/>



### 萩まちじゅう博物館について

萩は、たくさんの文化財をはじめ、「まちじゅう」に豊かな文化や歴史、自然の「おたから」があるところです。それらのおたからを、現地でありのままに展示・保存されている資料と考えると、萩のまちは、まるで屋根のない広い博物館＝「まちじゅう博物館」とみなすことができます。「萩まちじゅう博物館」は、萩の魅力を萩にすむ人々が再発見するとともに、かけがえのない「萩のおたから」を守り育てながら誇りをもって次世代に伝えていこうとする、まちづくり・観光地づくりの取り組みです。

### 制作・印刷について

このリトルプレスは、令和3年度萩まちじゅう博物館文化遺産活用事業の一環で制作されました。また、文化庁の令和3年度地域文化財総合活用推進事業(文化芸術振興費補助金)を活用しています。



# 記者発表（配布）資料

令和4年4月22日

担当部課	所長	総括	主査	担当	連絡先
須佐総合事務所 産業振興部門	植村 正	齋藤 浩司	河村 英樹	河村 英樹	(08387) 6-2219

件名	「須佐湾フィッシングパーク」のオープンについて
----	-------------------------

昨年、再オープンしました「須佐湾フィッシングパーク」を、今年も4月29日から、手ぶらで来て釣りを楽しむ・休憩する癒しの場としてオープンします。

ただし、入場料につきましては、去年は無料としておりましたが、今年は有料としております。

## 記

- 施設名称 須佐湾フィッシングパーク（萩市須佐釣り棧橋）
- 所在地 萩市大字須佐 7248 番地 10
- 営業時間 午前9時から午後4時まで
- 営業日 ① 4月29日（金・祝）から5月5日（木・祝）までの  
ゴールデンウィーク期間  
※5月2日（月）はお休みです。  
② 7月～9月の土曜日・日曜日・祝日  
③ 8月13日（土）～16日（火）までの盆期間
- 利用料 入場料は、大人500円、小人（中学生以下）300円  
レンタル品（釣り竿、イス、パラソル）・エサ代は有料
- 問合せ先 山口県漁業協同組合 須佐支店（電話 08387-6-2311）
- その他 ◎子どもの日（中学生以下対象）限定企画  
① 日時：令和4年5月5日（木・祝）  
② 内容：☆先着100名の小人に「お菓子」をプレゼント。  
☆30センチ以上の魚を釣り上げた先着5名の子どもに、  
「男命いかグッズ」をプレゼント！



## ◎昨年の実績

- ・営業日数：23日（当初40日の開業予定でしたが、大雨警報の発令、台風の接近や新型コロナウイルスの影響のため営業できませんでした。）
- ・入場者数：1,275名（大人：818名、小人：457名）

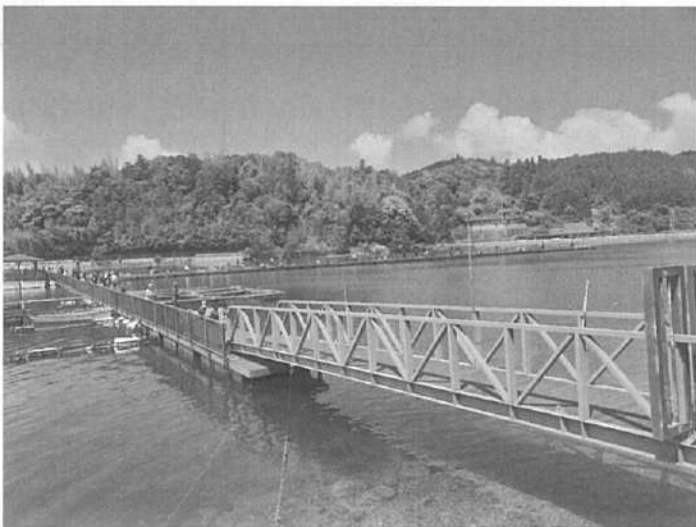
◆位置図



◆レンタル品 (釣り竿、イス、パラソル)



◆昨年の様子



◆昨年の様子



◆昨年の様子



# 記者発表（配付）資料

令和4年4月22日

所属部課	部長	課長	担当	連絡先
萩市総務部 防災危機管理課	齋藤 英樹	中村 真二	—	25-3808
萩市保健部 健康増進課	田中 慎二	河上屋 里美	河上屋 里美	26-0500

件名	新型コロナウイルス感染者11名(第862例目～第872例目)の 確認について
----	---

本日、山口県から、萩市内第862例目から第872例目の感染者の確認について発表がありました。

この方々の行動歴及び濃厚接触者等につきましては県が引き続き調査します。

## 【参考】

- 4月22日（金）山口県記者発表 ※別紙資料

# 記者配布資料

令和4年4月22日

部課名	課長名	班長名	担当者職・氏名	連絡先・県庁内線
山口県健康福祉部 新型コロナウイルス 感染症対策室	室次長 村尾 清人	主幹 有行 孝史	主任 山上 大介	083-933-3006 内線2498

## 新型コロナウイルス感染症の感染者の発生について（第34915～35081例目）

### 1 感染者の概要等

#### (1) 感染者の状況

【 発 生 状 況 】 11市4町で、計167人（下関市発表分81人含め、計248人）

【 性 別 】 男性82人、女性85人

【 陽性確定日の症状 】 軽症151人、無症状16人

【 他 事 例 と の 関 連 】 公表済の感染者（本日公表分含む）の接触者等 131人  
現時点、公表済の感染者とは関係性の確認ができない者 36人

【 感 染 者 の 行 動 歴 】 確認中

【 今 後 の 検 査 予 定 】 管轄の保健所が、接触者等について調査中

#### 【 市町別・年代別内訳 】

市町名／年代	10歳未満	10	20	30	40	50	60	70	80	90	100歳以上	確認中	合計
宇部市	6	6	1	3	1	1		1	4			—	23
山口市	2	5	4	2	8	2	1	3	3	1		—	31
萩市	2	1	1	3	3		1					—	11
防府市	6	2			2	1	1					—	12
下松市	1	1	1	3		1		1				—	8
岩国市	6	2	6	4	4	2		1				—	25
光市	4		1	2	2			1				—	10
長門市			1									—	1
柳井市												—	0
美祢市				2			1					—	3
周南市	7	2	1	7	3	1			1	1		—	23
山陽小野田市	2	3	1	2	1							—	9
周防大島町		1										—	1
和木町												—	0
上関町					2							—	2
田布施町		2	1		1		1					—	5
平生町	1	1	1									—	3
阿武町												—	0
確認中	—	—	—	—	—	—	—	—	—	—	—		0
合計	37	26	19	28	27	8	5	7	8	2	0	0	167

※ 延人数35147人 実人数35091人（再発または再感染者56人を除く）

（本日の下関市発表分（81人）を含む）

(2)岩国市におけるスポーツ活動クラスター関連【クラスター261（4月20日認定）】

属性	累計人数	例目等
1次感染	8	新規公表1 公表済7
計	8	新規公表1 公表済7

【発生状況】岩国市8人（1人）

【性別】男性4人（1人）、女性4人

【年代】40歳代1人、10歳未満7人（1人）

【陽性確定日の症状】軽症8人（1人）

※（ ）内が新規公表分

(3)周防大島町における学校クラスター関連【クラスター246（4月10日認定）】

属性	累計人数	例目等
1次感染	36	新規公表1 公表済35
計	36	新規公表1 公表済35

【発生状況】柳井市1人、周防大島町31人（1人）、和木町2人、田布施町2人

【性別】男性36人（1人）

【年代】60歳代1人、10歳代35人（1人）

【内訳】生徒35人（1人）、職員1人

【陽性確定日の症状】軽症30人（1人）、無症状6人

※（ ）内が新規公表分

(4)田布施町における学校クラスター関連【クラスター257（4月19日認定）】

属性	累計人数	例目等
1次感染	19	新規公表2 公表済17
計	19	新規公表2 公表済17

【発生状況】光市1人、田布施町18人（2人）

【性別】男性9人（1人）、女性10人（1人）

【年代】50歳代1人、40歳代1人、10歳代17人（2人）

【内訳】生徒17人（2人）、職員2人

【陽性確定日の症状】軽症18人（2人）、無症状1人

※（ ）内が新規公表分

(5) 光市における障害者施設クラスター関連【クラスター254（4月16日認定）】

属性	累計人数	例目等
1次感染	28	新規公表2 公表済26
計	28	新規公表2 公表済26

【発生状況】 岩国市1人、光市24人（2人）、下松市2人、田布施町1人

【性別】 男性28人（2人）

【年代】 70歳代1人（1人）、50歳代7人、40歳代9人、30歳代5人、20歳代6人（1人）

【内訳】 入所者23人（2人）、職員5人

【陽性確定日の症状】 軽症26人（2人）、無症状2人

※（ ）内が新規公表分

(6) 光市における就学前施設クラスター関連【クラスター259（4月19日認定）】

属性	累計人数	例目等
1次感染	17	新規公表1 公表済16
計	17	新規公表1 公表済16

【発生状況】 光市17人（1人）

【性別】 男性7人、女性10人（1人）

【年代】 30歳代1人、10歳未満16人（1人）

【内訳】 園児16人（1人）、職員1人

【陽性確定日の症状】 軽症13人（1人）、無症状4人

※（ ）内が新規公表分

(7) 周南市における高齢者施設クラスター関連【クラスター262（4月20日認定）】

属性	累計人数	例目等
1次感染	25	新規公表3 公表済22
計	25	新規公表3 公表済22

【発生状況】 周南市25人（3人）

【性別】 男性3人、女性22人（3人）

【年代】 100歳以上1人、90歳代5人（1人）、80歳代9人（1人）、70歳代1人、60歳代1人、50歳代1人、40歳代1人、30歳代2人（1人）、20歳代4人

【内訳】 入所者17人（2人）、職員8人（1人）

【陽性確定日の症状】 軽症18人（2人）、無症状7人（1人）

※（ ）内が新規公表分

(8) 山口市における医療機関クラスター関連【クラスター263（4月20日認定）】

属性	累計人数	例目等
1次感染	30	新規公表8 公表済22
計	30	新規公表8 公表済22

- 【発生状況】山口市29人（8人）、防府市1人  
 【性別】男性10人（3人）、女性20人（5人）  
 【年代】90歳代7人（1人）、80歳代11人（3人）、70歳代4人（1人）、60歳代2人（1人）、50歳代2人、40歳代1人（1人）、30歳代2人、20歳代1人（1人）  
 【内訳】入院患者23人（6人）、職員7人（2人）  
 【陽性確定日の症状】中等症Ⅰ1人、軽症22人（8人）、無症状7人  
 ※（ ）内が新規公表分

(9) 宇部市における高齢者施設クラスター関連【クラスター249（4月12日認定）】

属性	累計人数	例目等
1次感染	38	新規公表4 公表済34
計	38	新規公表4 公表済34

- 【発生状況】宇部市35人（4人）、山陽小野田市3人  
 【性別】男性8人（3人）、女性30人（1人）  
 【年代】90歳代11人、80歳代14人（4人）、70歳代4人、60歳代2人、50歳代3人、40歳代2人、30歳代1人、20歳代1人  
 【内訳】入所者30人（4人）、職員8人  
 【陽性確定日の症状】中等症Ⅱ1人、軽症36人（4人）、無症状1人  
 ※（ ）内が新規公表分

(10) 萩市における就学前施設クラスター関連【クラスター256（4月18日認定）】

属性	累計人数	例目等
1次感染	20	新規公表1 公表済19
計	20	新規公表1 公表済19

- 【発生状況】萩市20人（1人）  
 【性別】男性7人（1人）、女性13人  
 【年代】60歳代1人、50歳代1人、40歳代1人、30歳代4人、10歳未満13人（1人）  
 【内訳】園児13人（1人）、職員7人  
 【陽性確定日の症状】軽症19人、無症状1人（1人）  
 ※（ ）内が新規公表分

2 入院等の状況（4月22日14時現在）

入院者数計 (A)	症 状				宿泊療養 者数(B)	自宅療養 者数等(C)	合 計 (A+B+C)
	重症	中等症		軽症・ 無症状			
		Ⅱ	Ⅰ				
137	1	15	25	96	118	1816	2071

※ 感染症法第16条第1項の規定に基づき、感染症の予防のために情報を公表しますが、同条第2項により個人情報に留意する必要があります。つきましては、報道機関各位におかれては、ご留意いただきますようお願いいたします。





# 記者発表（配付）資料

令和4年4月22日

所 属	理事長	事務局長	担当		連絡先
NPO 萩明倫学舎	児玉 崇	田中 明子	伊藤 優香		0838-21-0304
所 属	部長・館長	課長	課長補佐	担当	連絡先
萩市商工観光部 萩・明倫学舎推進課	小川 政則	上田 知由	高杉 保江	藤原 勝也	0838-21-2018

件 名	～学舎維新祭～ 5月のイベントについて
-----	---------------------

萩・明倫学舎において、下記のとおりイベントを開催します。

## GW は萩・明倫学舎で遊ぼう！

### ■萩・明倫学舎に迷路現れる

期 間：4月29日(金)・(祝)～5月8日(日) 10:00～16:00

場 所：萩・明倫学舎本館天井裏見学室



### ■こいのぼり風船に塗り絵をしよう

日 時：5月1日(日)～8日(日) 9:00～16:00

場 所：萩・明倫学舎本館インフォメーションセンター

参加料：100円 ※先着150名 なくなり次第終了



### ■日本庭園を歩く

期間限定で中庭を開放します。鮮やかな新緑を眺めてみませんか。

日 時：5月1日(日)～5日(木)・(祝)、5月の土日

10:00～16:00 ※荒天中止

### ■萩・明倫学舎マルシェ

萩ならではの特産品が大集合！新鮮な野菜や夏みかん、パンなどが並び、キッチンカーも来ます。(日にちごとに出演者が変わります)

日 時：5月1日(日)～5日(木)・(祝) 10:00～16:00

場 所：萩・明倫学舎正面玄関付近



### ■歴史パフォーマンス

萩 SHOWIN 隊&TSUBAKI 娘、萩・こども manabi 隊による SHOWIN ミュージカルをモチーフとした圧巻のパフォーマンスをご覧ください。

日 時：5月4日(水)・(祝)、5日(木)・(祝)

①13:00～ ②14:00～ ③15:00～

場 所：旧萩藩校明倫館南門前

※雨天の場合：萩・明倫学舎本館多目的復元教室

## その他5月のイベント

### ■箏のある風景 in 萩・明倫学舎 vol.1

箏の奏でる優雅な音色が木造校舎に似合います。

日 時：5月29日(日) ①11:00～ ②13:30～

場 所：萩・明倫学舎本館インフォメーションセンター

出 演：ストゥリングス

※イベント詳細はコチラ

HP：NPO 萩明倫学舎 ([hagimeirin.jp](http://hagimeirin.jp))



萩・明倫学舎開館5周年記念

ゴールデンウィークは

萩・明倫学舎で遊ぼう！

◆萩・明倫学舎に迷路が現れる！

期 間：4月29日<sup>全</sup>（~~木~~祝）～5月8日（日）  
10時～16時

会 場：萩・明倫学舎 天井裏見学室

参加料：無料



◆こいのぼり風船に塗り絵をしよう！

期 間：5月1日（日）～5月8日（日）  
9時～16時

会 場：萩・明倫学舎 インフォメーションセンター

参加料：100円 ※先着150名 なくなり次第終了



喫茶Madoにて  
好評販売中！



5/1～5/5 マルシェ開催♪

5/4・5/5 歴史パフォーマンス



問合せ先：NPO萩明倫学舎

TEL 0838-21-0304



## 記者発表（配付）資料

令和4年4月23日

所属部課	部長	課長	担当	連絡先
萩市総務部 防災危機管理課	齋藤 英樹	中村 真二	—	25-3808
萩市保健部 健康増進課	田中 慎二	河上屋 里美	河上屋 里美	26-0500

件名	新型コロナウイルス感染者12名(第873例目～第884例目)の 確認について
----	---

本日、山口県から、萩市内第873例目から第884例目の感染者の確認について発表がありました。

この方々の行動歴及び濃厚接触者等につきましては県が引き続き調査します。

### 【参考】

- 4月23日（土）山口県記者発表 ※別紙資料

# 記者配布資料

令和4年4月23日

部課名	課長名	班長名	担当者職・氏名	連絡先・県庁内線
山口県健康福祉部 新型コロナウイルス 感染症対策室	室次長 村尾 清人	主幹 有行 孝史	主任 山上 大介	083-933-3006 内線 2 4 9 8

## 新型コロナウイルス感染症の感染者の発生について（第35163～35318例目）

### 1 感染者の概要等

#### (1) 感染者の状況

- 【 発 生 状 況 】 11市2町で、計156人（下関市発表分62人含め、計218人）
- 【 性 別 】 男性82人、女性74人
- 【 陽性確定日の症状 】 中等症Ⅱ2人、軽症138人、無症状16人
- 【 他 事 例 と の 関 連 】 公表済の感染者（本日公表分含む）の接触者等 116人  
現時点、公表済の感染者とは関係性の確認ができない者 40人
- 【 感 染 者 の 行 動 歴 】 確認中
- 【 今 後 の 検 査 予 定 】 管轄の保健所が、接触者等について調査中
- 【 市 町 別 ・ 年 代 別 内 訳 】

市町名／年代	10歳未満	10	20	30	40	50	60	70	80	90	100歳以上	確認中	合計
宇部市	1	11	2	2	4	1		3	4	3		—	31
山口市		2	2	4	5	2	1		1	1		—	18
萩市	4	1	1	2	2	2						—	12
防府市	2	1	3	4		1		1				—	12
下松市	3	2	1	1	1							—	8
岩国市	5	3		4	4	1	5			1		—	23
光市			1	1	1							—	3
長門市												—	0
柳井市		1			1							—	2
美祢市			1									—	1
周南市	6	2	1	3	5	1	1		1			—	20
山陽小野田市	1	3	3	2					4	5		—	18
周防大島町												—	0
和木町												—	0
上関町												—	0
田布施町	2	1			1							—	4
平生町	1		2	1								—	4
阿武町												—	0
確認中	—	—	—	—	—	—	—	—	—	—	—		0
合計	25	27	17	24	24	8	7	4	10	10	0	0	156

※ 延人数35365人 実人数35309人（再発または再感染者56人を除く）

（本日の下関市発表分（62人）を含む）

(2) 岩国市における団体の会食クラスターの発生【クラスター267（4月23日認定）】

岩国市内において団体の会食を通じた集団感染が発生

属性	累計人数	例目等
1次感染	6	新規公表1 公表済5
計	6	新規公表1 公表済5

【発生状況】 岩国市6人

【性別】 男性6人

【年代】 40歳代6人

【陽性確定日の症状】 軽症6人

(3) 防府市における就学前施設クラスターの発生【クラスター268（4月23日認定）】

防府市内の就学前施設において園児及び職員による集団感染が発生

属性	累計人数	例目等
1次感染	11	新規公表2 公表済9
計	11	新規公表2 公表済9

【発生状況】 山口市1人、防府市10人

【性別】 男性6人、女性5人

【年代】 30歳代2人、10歳未満9人

【内訳】 園児9人、職員2人

【陽性確定日の症状】 軽症11人

(4) 山陽小野田市における部活動クラスターの発生【クラスター269（4月23日認定）】

山陽小野田市内の学校において部活動を通じた集団感染が発生

属性	累計人数	例目等
1次感染	9	新規公表4 公表済5
計	9	新規公表4 公表済5

【発生状況】 宇部市2人、山陽小野田市7人

【性別】 男性7人、女性2人

【年代】 20歳代5人、10歳代4人

【内訳】 部員9人

【陽性確定日の症状】 軽症9人

(5)山陽小野田市における高齢者施設クラスターの発生【クラスター270（4月23日認定）】

山陽小野田市内の高齢者施設において入所者及び職員による集団感染が発生

属性	累計人数	例目等
1次感染	10	新規公表9 公表済1
計	10	新規公表9 公表済1

- 【発生状況】山陽小野田市10人  
【性別】男性3人、女性7人  
【年代】90歳代5人、80歳代4人、40歳代1人  
【内訳】入所者9人、職員1人  
【陽性確定日の症状】軽症10人

(6)下松市における就学前施設クラスター関連【クラスター258（4月19日認定）】

属性	累計人数	例目等
1次感染	12	新規公表1 公表済11
計	12	新規公表1 公表済11

- 【発生状況】下松市10人（1人）、周南市2人  
【性別】男性6人（1人）、女性6人  
【年代】40歳代1人、10歳未満11人（1人）  
【内訳】園児11人（1人）、職員1人  
【陽性確定日の症状】軽症12人（1人）

※（ ）内が新規公表分

(7)光市における障害者施設クラスター関連【クラスター254（4月16日認定）】

属性	累計人数	例目等
1次感染	29	新規公表1 公表済28
計	29	新規公表1 公表済28

- 【発生状況】岩国市1人、光市24人、下松市3人（1人）、田布施町1人  
【性別】男性29人（1人）  
【年代】70歳代1人、50歳代7人、40歳代9人、30歳代5人、20歳代7人（1人）  
【内訳】入所者23人、職員6人（1人）  
【陽性確定日の症状】軽症27人（1人）、無症状2人

※（ ）内が新規公表分

(8)周南市における高齢者施設クラスター関連【クラスター262（4月20日認定）】

属性	累計人数	例目等
1次感染	26	新規公表1 公表済25
計	26	新規公表1 公表済25

【発生状況】周南市26人（1人）

【性別】男性3人、女性23人（1人）

【年代】100歳以上1人、90歳代5人、80歳代10人（1人）、70歳代1人、60歳代1人、50歳代1人、40歳代1人、30歳代2人、20歳代4人

【内訳】入所者18人（1人）、職員8人

【陽性確定日の症状】中等症Ⅱ1人（1人）、軽症18人、無症状7人

※（ ）内が新規公表分

(9)山口市における医療機関クラスター関連【クラスター263（4月20日認定）】

属性	累計人数	例目等
1次感染	34	新規公表4 公表済30
計	34	新規公表4 公表済30

【発生状況】山口市32人（3人）、防府市2人（1人）

【性別】男性11人（1人）、女性23人（3人）

【年代】90歳代8人（1人）、80歳代12人（1人）、70歳代4人、60歳代2人、50歳代2人、40歳代1人、30歳代4人（2人）、20歳代1人

【内訳】入院患者25人（2人）、職員9人（2人）

【陽性確定日の症状】中等症Ⅰ1人、軽症26人（4人）、無症状7人

※（ ）内が新規公表分

(10)宇部市における高齢者施設クラスター関連【クラスター249（4月12日認定）】

属性	累計人数	例目等
1次感染	48	新規公表10 公表済38
計	48	新規公表10 公表済38

【発生状況】宇部市45人（10人）、山陽小野田市3人

【性別】男性15人（7人）、女性33人（3人）

【年代】90歳代14人（3人）、80歳代18人（4人）、70歳代7人（3人）、60歳代2人、50歳代3人、40歳代2人、30歳代1人、20歳代1人

【内訳】入所者40人（10人）、職員8人

【陽性確定日の症状】中等症Ⅱ1人、軽症46人（10人）、無症状1人

※（ ）内が新規公表分

2 入院等の状況（4月23日14時現在）

入院者数計 (A)	症 状				宿泊療養 者数(B)	自宅療養 者数等(C)	合 計 (A+B+C)
	重症	中等症		軽症・ 無症状			
		Ⅱ	Ⅰ				
125	1	14	21	89	119	1776	2020

※ 感染症法第16条第1項の規定に基づき、感染症の予防のために情報を公表しますが、同条第2項により個人情報に留意する必要があります。つきましては、報道機関各位におかれては、ご留意いただきますようお願いいたします。



## 記者発表（配付）資料

令和4年4月24日

所属部課	部長	課長	担当	連絡先
萩市総務部 防災危機管理課	齋藤 英樹	中村 真二	—	25-3808
萩市保健部 健康増進課	田中 慎二	河上屋 里美	河上屋 里美	26-0500

件名	新型コロナウイルス感染者10名(第885例目～第894例目)の 確認について
----	---

本日、山口県から、萩市内第885例目から第894例目の感染者の確認について発表がありました。

この方々の行動歴及び濃厚接触者等につきましては県が引き続き調査します。

### 【参考】

- 4月24日（日）山口県記者発表 ※別紙資料

# 記者配布資料

令和4年4月24日

部課名	課長名	班長名	担当者職・氏名	連絡先・県庁内線
山口県健康福祉部 新型コロナウイルス 感染症対策室	室次長 村尾 清人	主幹 有行 孝史	主任 山上 大介	083-933-3006 内線 2 4 9 8

## 新型コロナウイルス感染症の感染者の発生について（第35381～35503例目）

### 1 感染者の概要等

#### (1) 感染者の状況

- 【 発 生 状 況 】 11市4町等で、計123人（下関市発表分53人含め、計176人）
- 【 性 別 】 男性51人、女性72人
- 【 陽性確定日の症状 】 中等症Ⅱ1人、中等症Ⅰ3人、軽症107人、無症状12人
- 【 他 事 例 と の 関 連 】 公表済の感染者（本日公表分含む）の接触者等 87人  
現時点、公表済の感染者とは関係性の確認ができない者 36人
- 【 感 染 者 の 行 動 歴 】 確認中
- 【 今 後 の 検 査 予 定 】 管轄の保健所が、接触者等について調査中
- 【 市 町 別 ・ 年 代 別 内 訳 】

市町名／年代	10歳未満	10	20	30	40	50	60	70	80	90	100歳以上	確認中	合計
宇部市		3	3	1	3	1						—	11
山口市	2	2	7	2	2	2	2	2	1	1		—	23
萩市	1	2		3	2	1	1					—	10
防府市	2		1		2							—	5
下松市	2	1	2	1								—	6
岩国市	2	3	2	3	3		2	1				—	16
光市	1	1										—	2
長門市												—	0
柳井市	1				1							—	2
美祢市				1								—	1
周南市	4	2	2	2	3	1	1	1	4	2		—	22
山陽小野田市		2		2	2	2			2			—	10
周防大島町					1			1				—	2
和木町												—	0
上関町						1						—	1
田布施町		3		2	1							—	6
平生町	2	2										—	4
阿武町												—	0
群馬県						1						—	1
岡山県			1									—	1
確認中	—	—	—	—	—	—	—	—	—	—	—		0
合計	17	21	18	17	20	9	6	5	7	3	0	0	123

※ 延人数35541人 実人数35484人（再発または再感染者57人を除く）

（本日の下関市発表分（53人）を含む）

(2) 宇部市における学校クラスターの発生【クラスター271（4月24日認定）】

宇部市内の学校において生徒による集団感染が発生

属性	累計人数	例目等
1次感染	28	新規公表3 公表済25
計	28	新規公表3 公表済25

【発生状況】 宇部市18人、山口市1人、防府市1人、山陽小野田市7人、下関市1人

【性別】 男性22人、女性6人

【年代】 10歳代28人

【陽性確定日の症状】 軽症28人

(3) 田布施町における学校クラスター関連【クラスター257（4月19日認定）】

属性	累計人数	例目等
1次感染	20	新規公表1 公表済19
計	20	新規公表1 公表済19

【発生状況】 光市1人、田布施町19人（1人）

【性別】 男性10人（1人）、女性10人

【年代】 50歳代1人、40歳代1人、10歳代18人（1人）

【内訳】 生徒18人（1人）、職員2人

【陽性確定日の症状】 軽症19人（1人）、無症状1人

※（ ）内が新規公表分

(4) 周南市における高齢者施設クラスター関連【クラスター262（4月20日認定）】

属性	累計人数	例目等
1次感染	34	新規公表8 公表済26
計	34	新規公表8 公表済26

【発生状況】 下松市1人（1人）、周南市33人（7人）

【性別】 男性5人（2人）、女性29人（6人）

【年代】 100歳以上1人、90歳代7人（2人）、80歳代14人（4人）、70歳代1人、60歳代1人、50歳代1人、40歳代2人（1人）、30歳代3人（1人）、20歳代4人

【内訳】 入所者24人（6人）、職員10人（2人）

【陽性確定日の症状】 中等症Ⅱ1人、軽症25人（7人）、無症状8人（1人）

※（ ）内が新規公表分

(5) 山口市における医療機関クラスター関連【クラスター263（4月20日認定）】

属性	累計人数	例目等
1次感染	38	新規公表4 公表済34
計	38	新規公表4 公表済34

- 【発生状況】 山口市36人（4人）、防府市2人  
 【性別】 男性13人（2人）、女性25人（2人）  
 【年代】 90歳代9人（1人）、80歳代13人（1人）、70歳代5人（1人）、  
 60歳代3人（1人）、50歳代2人、40歳代1人、30歳代4人、20歳代1人  
 【内訳】 入院患者29人（4人）、職員9人  
 【陽性確定日の症状】 中等症Ⅰ4人（3人）、軽症27人（1人）、無症状7人  
 ※（ ）内が新規公表分

(6) 山陽小野田市における高齢者施設クラスター関連【クラスター270（4月23日認定）】

属性	累計人数	例目等
1次感染	15	新規公表5 公表済10
計	15	新規公表5 公表済10

- 【発生状況】 宇部市1人（1人）、山陽小野田市14人（4人）  
 【性別】 男性5人（2人）、女性10人（3人）  
 【年代】 90歳代5人、80歳代6人（2人）、40歳代3人（2人）、30歳代1人（1人）  
 【内訳】 入所者11人（2人）、職員4人（3人）  
 【陽性確定日の症状】 軽症13人（3人）、無症状2人（2人）  
 ※（ ）内が新規公表分

2 入院等の状況（4月24日14時現在）

入院者数計 (A)	症 状				宿泊療養 者数(B)	自宅療養 者数等(C)	合 計 (A+B+C)
	重症	中等症		軽症・ 無症状			
		Ⅱ	Ⅰ				
130	1	16	20	93	126	1749	2005

※ 感染症法第16条第1項の規定に基づき、感染症の予防のために情報を公表しますが、同条第2項により個人情報に留意する必要があります。つきましては、報道機関各位におかれては、ご留意いただきますようお願いいたします。

## 記者発表（配付）資料

令和4年4月24日

所属部課	部長	課長	担当	連絡先
萩市総務部 人事課	齋藤 英樹	梶 央多	—	0838-25-1239

件名	萩市職員における新型コロナウイルス感染症患者の発生について
----	-------------------------------

職員2名が、新型コロナウイルス感染症に感染していることが確認されました。

### 【概要】

- ・年齢：50歳代
- ・性別：男性
- ・陽性確定日：4月23日（土）
- ・最終勤務日：4月22日（金）

- ・年齢：30歳代
- ・性別：女性
- ・陽性確定日：4月23日（土）
- ・最終勤務日：4月22日（金）

### 【対応状況】

保健所の指示に従って一定期間、出勤停止しており、感染拡大については適切に対応しております。