

3 総 務 関 係

<消防本部・消防署の現況>



萩市消防本部・萩市消防署

TEL 0838-25-2772

FAX 0838-26-3945

所在地 萩市大字江向428番地2

建物構造 鉄筋コンクリート造2階建

建築面積 1390.81㎡

延床面積 2031.06㎡

敷地面積 3754.87㎡

建築年月日 平成11年9月30日



萩市消防署訓練塔

所在地 萩市大字江向428番地2

建物構造 鉄筋コンクリート造6階建

建築面積 48.00㎡

延床面積 288.00㎡

建築年月日 平成11年9月30日



萩市消防署弥富出張所

TEL 08387-8-5119

FAX 08387-8-5120

所在地 萩市大字弥富上1505番地1

建物構造 鉄骨造平屋建

建築面積 365.18㎡

延床面積 359.76㎡

敷地面積 2966.00㎡

建築年月日 平成13年3月15日

(平成15年一部増築)



萩市消防署紫福分遣所

TEL 0838-53-5119

FAX 0838-53-5120

所在地 萩市大字紫福3434番地1

建物構造 鉄骨造平屋建

建築面積 272.16 m²

延床面積 255.75 m²

敷地面積 2148.19 m²

建築年月日 平成14年3月8日



萩市消防署佐々並分遣所

TEL 0838-56-0119

FAX 0838-56-0128

所在地 萩市大字佐々並2662番地6

建物構造 鉄骨造平屋建

建築面積 369.62 m²

延床面積 365.98 m²

敷地面積 1778.14 m²

建築年月日 平成19年3月16日

<萩市一般会計当初予算と消防費当初予算>

(単位：千円)

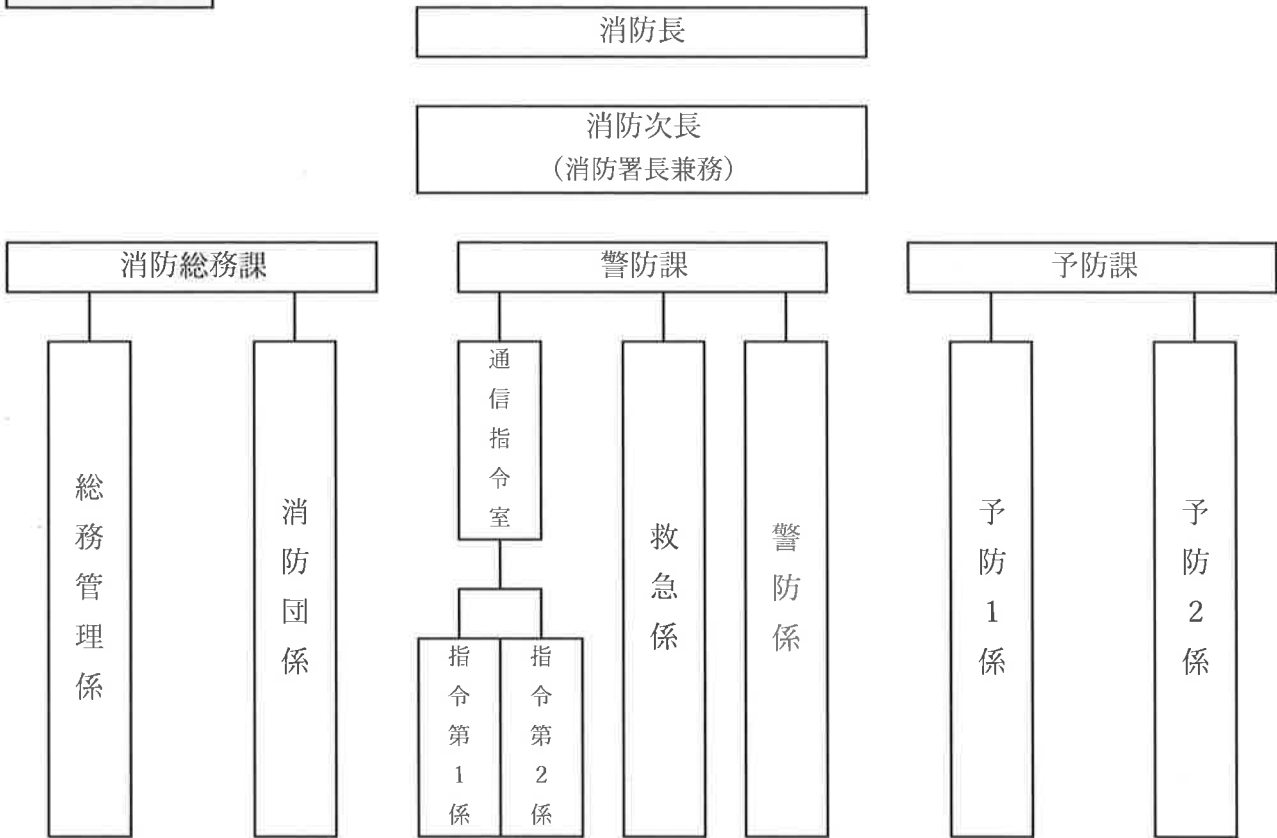
区分 年度	一般会計予算	消防費	内 訳			構成比 (%)
			常備消防費 + 災害救助費	非常備消防費	消防施設費	
令和4年度	29,880,000	1,270,571	775,880	176,433	318,258	4.25
令和3年度	29,880,000	1,209,140	764,507	180,097	264,536	4.05
令和2年度	29,380,000	1,221,645	769,120	191,027	261,498	4.16
令和元年度	29,270,000	1,127,781	766,114	192,049	169,618	3.85
平成30年度	30,140,000	1,052,090	744,652	188,863	118,575	3.49

注) 消防費予算内訳は総予算額から水防費、災害対策費を除いたもの。

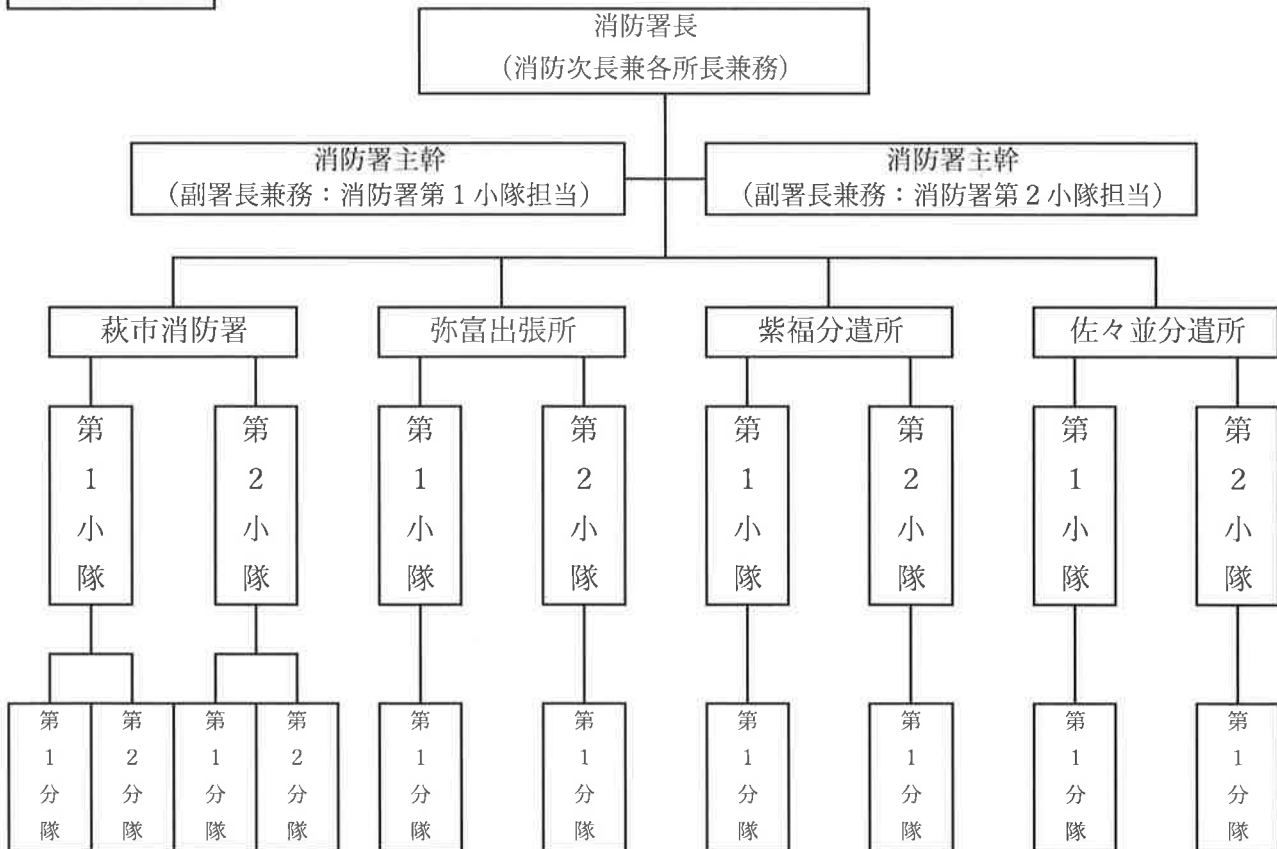
<消防本部組織図>

令和5年4月1日現在

消防本部



消防署



<消防職員の現況>

令和5年4月1日現在

定員	実員	消防司令長	消防司令	消防司令補	消防士長	消防副士長	消防士	その他職員
103	94	1	20	29	21	1	21	1

階級		配置人数	消防司令長	消防司令	消防司令補	消防士長	消防副士長	消防士	その他職員
区分									
消防本部	消防長	1	1						
	消防総務課	6 ●1名		2	1	2 ●1名			1
	警防課	12 ▽1名		5	3 ▽1名	2		2	
	予防課	6		3	1			2	
小計		25 ●1名 ▽1名	1	10	5 ▽1名	4 ●1名		4	1
消防署	萩署	33 ◇2名		5	10	10 ◇2名		8	
	弥富出張所	16		2	6	4		4	
	紫福分遣所	10 ■4名		2	5 ■1名	1 ■1名		2 ■2名	
	佐々並分遣所	10 ■4名		1	3	2 ■2名	1	3 ■2名	
小計		69 ◇2名 ■8名	0	10	24 ■1名	17 ◇2名 ■3名	1	17 ■4名	0
合計		94 ●1名 ▽1名 ◇2名 ■8名	1	20	29 ▽1名 ■1名	21 ●1名 ◇2名 ■3名	1	21 ■4名	1

備考 ●：消防航空隊に派遣、▽：市役所と併任、◇：本部と兼務、■：萩署と兼務