

# 記者発表（配付）資料

令和5年6月26日

所属部課	部長	課長	係長	担当	連絡先
萩市農林水産部 水産課	白神 敦司	日笠 正昭	梶本 学	和田 大毅	0838-25-4195

件名	～旬の味“瀬つきあじ”が主役～ 第18回萩の瀬つきあじ祭りの開催について
----	---

「萩の瀬つきあじ」の更なる認知度の向上と地産・地消の推進を図るため、「第18回萩の瀬つきあじ祭り」を開催します。多くのご来場者様に「萩の瀬つきあじ」を味わっていただきたいと思いますので、周知についてご協力をお願いします。

## 萩の瀬つきあじとは

九州五島列島西沖で生まれ、対馬暖流に乗り日本海萩沖に来遊し、天然礁（瀬）に住みついたマアジが、プランクトンやシラスなど豊富で良質な餌を食べて成長し、体は潮にもまれて身がしまり、おいしい「萩の瀬つきあじ」となります。

## 記

- 開催日 令和5年7月2日（日）午前10時～午後2時
- 場所 山口県漁協萩地方卸売市場・道の駅萩しーまーと（萩市大字椿東4160番地61）
- イベント・スケジュール
  - ◆午前 8時00分～ 【萩の瀬つきあじの水揚げ作業】
    - ・通常は夜中の2時頃に行う作業を見学することができます
  - ◆午前10時00分～ 【開会式】
    - 【萩の瀬つきあじ 惣菜コーナー】
      - ・あじフライ、ひじき飯の販売
    - 【水産加工品等販売】
      - ・地元水産加工品、特産品等
  - ◆午前10時15分～ 【萩の瀬つきあじ 即売】
    - ・鮮度抜群の瀬つきあじを即売
  - ◆午前10時30分～ 【萩の瀬つきあじ 握り寿司無料試食】
    - ・瀬つきあじの寿司を先着300名に
  - 【ガラポン抽選会】
    - ・出玉の色によって景品が当たります
- 主催 萩の瀬つきあじ祭り実行委員会（会長 ながおか 長岡 としのり 利憲）
- 共催 萩の魚ブランド化推進協議会、萩市、山口県漁協、山口県漁協萩地方卸売市場、山口県中型まき網漁業連合会萩支部、道の駅萩しーまーと

日本海・萩沖の逸品

# 萩の瀬つきあじ祭り

8:00ころ

**瀬つきあじの水揚げ作業**

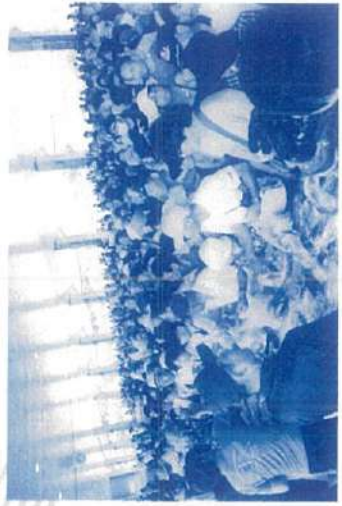
通常は夜中の2時ごろに行う作業を見学することができます。



10:15~

**瀬つきあじ即売**

新鮮な瀬つきあじをその場で格安販売します。アジの他に旬の地魚も販売。



とき **7月2日(日)** 10:00 ~ 14:00

天候および海況により、変更となる場合があります。

ところ **山口県漁協萩地方卸売市場 道の駅 萩しーまーと**



10:00~

**瀬つきあじ惣菜コーナー**

(漁協女性部)

漁師料理の決定版！  
瀬つきあじフライとひしぎ飯。漁協女性部のスタッフが心を込めて作った料理を数量限定で格安販売します。

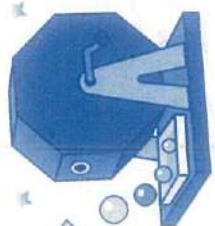


10:30~

**ガラポン抽選会**

1店舗で1,000円  
お買い上げ毎に  
抽選券を  
1枚配布。

お楽しみ品を  
ご準備ください



自己紹介

氏名：瀬つきあじ 本名：マアジ  
出身地：長門県五高列島付近  
住所：萩沖 瀬つきあじ 水深100m番地  
血液型：O型 にかく味(マアジ)がエ工(A)型  
趣味：水泳  
好きな食べ物：子エビ、小魚  
思い出深い場所：サビキ  
座右の銘：刺身、フライ

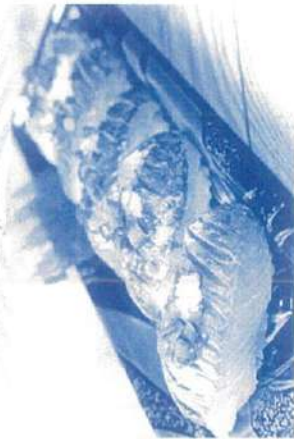
**萩の瀬つきあじは何故おいしいの？**

九州五高列島西沖で生まれ対馬暖流に乗り、日本海は萩沖に到達し天然塩(潮)に住みついたマアジは、プランクトンやシラスなど豊富で良質な餌を食べ成長し体は潮にもまれ身がしまり、おいしい瀬つきあじとなります。旬は5月~8月です。

10:30~

**握り寿司 無料**

口に入れた瞬間に深い旨みが口いっぱい広がる瀬つきあじの握り寿司。お一人様1カン無料でご試食。先着順、無くなり次第終了。



お問い合わせ先

- 萩市水産課(萩市役所内) TEL (0838) 25-4195
- 道の駅「萩しーまーと」事務局 TEL (0838) 24-4937

主催：萩の瀬つきあじ祭り実行委員会  
共催：萩の魚ブランド推進協議会・萩市・山口県漁業協同組合・山口県漁協萩地方卸売市場・山口県中型まき網連合会萩支部・道の駅萩しーまーと

スフェジュール

- 8:00ころ 瀬つきあじの水揚げ作業
- 10:00~ 開会式
- 瀬つきあじのフライ等の即売
- 水産加工品等の販売
- 10:15~ 瀬つきあじ 水揚げ即売 【先着300名】
- 10:30~ 瀬つきあじ 握り寿司無料試食
- ガラポン抽選会

# 記者発表（配付）資料

令和5年6月29日

所属部課	局長	課長	係長	担当	連絡先
萩市教育委員会事務局 スポーツ振興課	植村 正	増野 達史	蜷川 大介	大山 蒼一郎	0838-25-7311

件名	(株)レノファ山口 <small>わたなべひろふみ</small> 渡部博文 代表取締役社長の表敬訪問について
----	---

2022シーズンを終了後、レノファ山口FCで現役を引退し、株式会社レノファ山口の代表取締役社長に就任された渡部博文様が萩市長を表敬訪問されます。

なお、7月15日（土）午後7時試合開始のいわきFC戦は、萩市ホームタウンデーとなります。

今年度、萩市ではレノファ山口のパブリックビューイングを萩市立児童館で実施し、市民一丸となってレノファ山口を応援しています。

## 記

日時：2023年7月6日（木）午後5時15分～

場所：萩市役所2階 市長応接室

### 【渡部博文代表取締役社長プロフィール】

生年月日：1987年7月7日（35歳）

出身地：山形県長井市

ポジション：DF

経歴：柏レイソル→栃木SC→ベガルダ仙台→ヴィッセル神戸→レノファ山口（現役引退）

現役引退後、2022年12月15日に株式会社レノファ山口の代表取締役社長に就任

### 【レノファ山口FCの昨年大会実績】

明治安田生命J2リーグ 16位（22）

天皇杯JFA第102回全日本サッカー選手権大会 3回戦敗退

### 【パブリックビューイング日程】

7月 1日（土）午後7時～ ※雨天の場合、日程変更

7月 5日（水）午後7時～ ※雨天の場合、日程変更

7月 9日（日）午後6時～

7月29日（土）午後7時～ ※雨天の場合、日程変更

8月 6日（日）午後7時～ ※雨天の場合、日程変更

8月12日（土）午後6時～

8月20日（日）午後7時～ ※雨天の場合、日程変更

9月 9日（土）未定

9月16日（土）未定

# 記者発表（配付）資料

令和5年6月29日

所属部課	局長	課長	課長補佐	担当	連絡先
萩市教育委員会事務局 文化・生涯学習課	植村 正	小野 彰彦	大平 展子	中村 后咲	0838-25-3511

件名	<b>第19回萩市美術展 作品募集！</b>
----	------------------------

市では、芸術の振興と普及を図るとともに、美術作品の鑑賞を通して市民文化の向上に努めることを目的に萩市美術展を開催しており、市民の皆さんからの作品を募集します。また、あわせて、児童・生徒の才能を伸ばすため、小・中学生の皆さんの作品を募集します。

1 会 期 10月8日（日）～15日（日）午前10時～午後6時（最終日は午後4時）

2 会 場 萩市民ギャラリー、交流室（萩・明倫学舎3号館 2階）

3 募集期間 7月1日（土）～9月20日（水）必着



萩市HP



申込フォーム

4 出展資格

- ①市内に在住または通勤・通学している方。
- ②市内出身で大学・短大・専門学校などの在学者。ただし、市内に家族が在住している方。
- ③市内の美術団体に加入し、活動の拠点を市内に置く方。

5 出展部門

- 【高校生・一般の部】平面、立体、書、写真
- 【小・中学生の部】絵画、書 ※出展規格、課題等、詳しくはHP掲載の要綱のとおり

6 出展料 無料

7 申込方法

9月20日（水）までに、市HPに掲載してある申し込みフォームから申し込み。  
もしくは、文化・生涯学習課または各総合事務所及び各公民館備え付けの出展申込書を文化・生涯学習課へ郵送または持参。

8 作品搬入日

9月24日（日）午前9時30分～午後5時30分まで、25日（月）午前9時～正午まで。  
小・中学生の部は各学校へ作品を提出。

9 申し込み・問い合わせ

〒758-0041 萩市江向495番地4 萩市民館内  
萩市教育委員会事務局 文化・生涯学習課 電話 0838-25-3511 F A X 0838-25-3149

# 第19回 萩市美術展

入 場  
無 料

2023 10.8(日)→10.15(日)



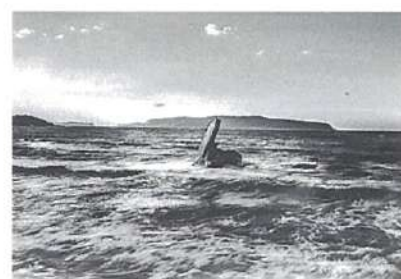
教育長賞  
「きつねとぶどう」



市長賞  
「象嵌彩色壺」



議長賞  
「鳥歌花舞」



美術協会長賞  
「阿萩境の波」

## 【作品募集】

- 申込〆切：9月20日(水)
- 部 門：「高校生・一般」平面、立体、書、写真 「小・中学生」絵画、書
- 会 場：萩・明倫学舎3号館2階  
10時00分～18時00分（最終日は16時00分）
- 表 彰 式：10月8日(日)11時00分～11時30分（萩・明倫学舎）
- 作品搬入：「高校生・一般」9月24日(日)、25日(月)
- 主 催：萩市、萩市教育委員会 ■共催：萩市文化協会 ■協賛：萩美術協会

詳しくはHPをご確認ください。

Q /soshiki/18/h54296.html X



萩市HP



申込QR

問合せ先／萩市教育委員会事務局  
文化・生涯学習課 Tel:0838-25-3511

## 記者発表（配付）資料

令和5年6月30日

所属部課	部長	課長	係長	担当・主査	連絡先
萩市市民部 市民活動推進課	細井 充	戸禰 憲尚	小池 俊博	橋本 健治	0838-25-3601

件名	第73回“社会を明るくする運動”街頭啓発活動の一部中止について
----	---------------------------------

7月は、“社会を明るくする運動”強調月間で、毎年市内店舗3箇所で、多くの関係機関・団体にご参加をいただき、街頭啓発を行っておりますが、今後の気象状況を事前に考慮し、以下のとおり変更いたします。

### 記

#### 1. 変更内容

○令和5年7月1日の行事

中止	7月1日（土） 午前11時～午前11時30分 アトラス萩店、サンリブ萩店、ザ・ビッグエクストラ萩店（萩市長参加）での啓発活動
	7月1日（土） 午後7時30分～午後8時30分 田町商店街一帯での啓発活動（土曜夜市に合わせて実施） <内 容> “社会を明るくする運動” キャンペーン用品及び啓発チラシ、ひまわりの種を配布し、啓発活動を行う。 <参加団体> 運動に賛同する機関、団体、委員（参加者29人程度）

#### 2. 主催

“社会を明るくする運動”萩市推進委員会（会長：萩市長 事務局：市民活動推進課）

# 記者発表（配付）資料

令和5年6月30日

所属部課	部長	館長	総括研究員 (担当)	連絡先
萩市商工観光部 萩博物館	村田卓二	大槻洋二	堀 成夫	0838-25-6447

件名	前年度の萩博物館の夏期特別展の広報媒体が「山口県広告大賞」で準グランプリを受賞
----	---

萩博物館の令和4年度夏期特別展「めざせ！貝のトレジャー王国」のポスターと展示映像が、「第17回山口県広告大賞」でそれぞれ「準グランプリ」（部門別で第2位）を受賞しました。同コンクールで萩博物館の広報媒体がダブル受賞するのは初となります。

## ■ 萩博物館のポスター・展示映像について

全国各地の博物館と同様、萩博物館では開館以来、特別展や企画展ごとにポスターを制作して市内外各地に掲示し、展示会の存在やイメージを多くの人々に伝える努力をしてきました。また、かつては「敷居が高い」と思われがちであった博物館に親しみを感じてもらい来場意欲をもってもらうため、学芸職員が自ら出演して展示会のストーリーやメッセージ、グラフィックだけでは伝わりにくい事柄などを紹介する展示映像を、平成19年度以来全ての夏期特別展と一部の特別展・企画展において制作してきました。

## ■ このたびの受賞について

上記の活動の一環として制作した広報媒体のうち、前年度の夏期特別展「めざせ！貝のトレジャー王国」（会期：令和4年7月9日～9月19日）のポスターと展示映像が下記の通り入賞しました。

【コンクール名】 第17回山口県広告大賞

【主催者】 山口県広告業協会

【SP部門】（新聞・チラシ・ポスター・アウトドア・その他）

作品名：夏期特別展「めざせ！貝のトレジャー王国」ポスター

賞名：準グランプリ（第2位）

講評：カラフルな貝画像と文字要素を駆使し、見る者の好奇心と期待感をかき立てる高いデザイン力を評価。動画作品と連携し見事なエンターテインメントとなっている。

制作者：(株) ケイ・アール・ワイ・サービス  
ーション



【動画部門】（WEB・VP等）

作品名：夏期特別展「めざせ！貝のトレジャー王国」  
第1話（プロローグ映像）

URL: <https://www.youtube.com/watch?v=VJmeVae96OA>

（右のQRコードからも確認可能）



賞名：準グランプリ（第2位）

講評：少ないアニメ素材をフルに生かし好奇心と期待感を煽るドラマに仕立て上げた手腕を高評価。「謎の学芸員」役の萩博物館研究員の方の熱演も見事です。

制作者：（株）ケイ・アール・ワイ・サービスステーション

※「第17回山口県広告大賞」そのものの概要（応募要領）、審査結果等については別添資料をご参照ください。

■ そのほか

萩博物館の広報媒体が受賞するのは今回が初ではなく、過去に下記の受賞歴があります。

- ・第53回山口県広報コンクール（主催：山口県広報連絡協議会）映像部門：特選  
平成19年度夏期特別展「君と竜宮城へ」プロモーション動画（制作者：萩市広報課）
- ・第16回山口県広報大賞（主催：山口県広告業協会）SP部門：準グランプリ  
令和3年度夏期特別展「萩・昆虫城 夏の陣」プロモーション動画（制作者：株式会社コア）

ポスターが受賞するのは今回の「第17回山口県広告大賞」が初となります。また、ポスターと映像のダブル受賞も当館にとって初となります。

萩博物館では今後もポスターや展示映像を始め各広報媒体の利点や効果をよく意識し、より来館・来場意欲を喚起し、もっと展示会を楽しみ内容を理解していただける媒体を作っていきたいと考えています。



# 第 17 回山口県広告大賞応募要項

2022 年 10 月 3 日

山口県広告業協会

## 山口県広告大賞とは

「山口県広告大賞」は、山口県内の広告活動のレベル向上と若手制作スタッフの育成を目的に、主催の山口県広告業協会が 2006 年度より開始した事業です。

実際の広告宣伝業務において制作・活用された公募作品を対象に、日本トップクラスの審査員が中心となり公正な審査を行い、優秀であると認められた広告作品(企画・表現・技術等)を部門別に表彰するものです。

## 作品の募集部門と賞について

作品は下記の 5 部門について募集します。

1. テレビ CM 部門
2. ラジオ CM 部門
3. 動画部門 (WEB・VP 等) ※応募作品は基本的に3分以内。長尺の場合は3分程度に編集して下さい。
4. SP 部門 (新聞・ポスター・その他)
5. 学生部門 (課題をテーマにした A2 サイズのポスター)

◎部門ごとに「グランプリ」1 作品、「準グランプリ」1 作品を表彰し副賞を贈呈します。

また、「山口県知事賞」「放送媒体各社賞」「審査員特別賞」などに該当する作品の表彰も予定しています。※審査の結果、各賞(部門賞含む)に該当作品がない場合もあります。

【学生部門は「グランプリ」1 作品、「準グランプリ」・「入賞」作品を表彰し図書カードを贈呈します。】

◎応募作品 令和 4 年 1 月 1 日から令和 4 年 12 月 31 日の期間に実際に制作され、山口県内の媒体等で実質活用された作品に限ります。また、広告主の出品承諾を得た作品に限ります。

【学生部門の応募作品】

令和 4 年 5 月 1 日から令和 5 年 2 月 28 日の期間に、与えられたテーマに沿って制作されたポスター作品に限ります。

《テーマ》……「やまぐちの元気」

◎応募料金 応募作品1点につき、5,000 円(審査費用)とします。ただし、山口県広告業協会会員は1点につき、3,000 円とします。

【学生部門の応募料金】

応募料金は無料ですが、応募作品の返却は致しません。

## 第17回 山口県広告大賞 審査結果

### ●テレビCM部門(応募作品数:27点)

賞名	作品名	広告主名	制作会社名
グランプリ	太陽家具・時は価値なり30秒篇	株式会社 太陽家具百貨店	㈱ケイ・アール・ワイ・サービスステーション
準グランプリ	「好きを、技術に」篇	山口芸術短期大学	コンテンツスタジオ寛
準グランプリ	「未来が生まれる音がする」篇	株式会社 サンテック	㈱読売広告西部 徳山支社

### ●ラジオCM部門(応募作品数:2点)

賞名	作品名	広告主名	制作会社名
グランプリ	(該当なし)		
準グランプリ	太陽家具・2022決算セール・我が家の会話篇RCM20秒	株式会社 太陽家具百貨店	㈱ケイ・アール・ワイ・サービスステーション

### ●動画部門(応募作品数:14点)

賞名	作品名	広告主名	制作会社名
グランプリ	パパ×イク お父さんの育児休業取得物語	山口県商工労働部労働政策課	㈱コア
準グランプリ	秋博物館・めざせ！貝のトレジャー王国第1話	秋博物館	㈱ケイ・アール・ワイ・サービスステーション
準グランプリ	山口市 チューサンカーン ～ぶちええとこじゃええ見てみんさい～	山口市地域生活部定住促進課	㈱コア

### ●SP部門(応募作品数:10点)

賞名	作品名	広告主名	制作会社名
グランプリ	(該当なし)		
準グランプリ	秋博物館特別展 めざせ！貝のトレジャー王国	秋博物館	㈱ケイ・アール・ワイ・サービスステーション
準グランプリ	ART OF THE EARTH～地球(アース)の中にある芸術(アート)～	美祿市観光協会	㈱ケイ・アール・ワイ・サービスステーション

### ●学生部門(応募作品数:24点)

賞名	作品名	学校名	氏名
グランプリ	ああ、帰りたいくない。(秋芳洞、サファリランド)	山口芸術短期大学	山根 采奈
グランプリ	彼女は忘れたはずの香りがする	山口芸術短期大学	花田 侑穂
準グランプリ	一行じゃ、足りない。	山口芸術短期大学	藤井 菜穂実
準グランプリ	山口100点満点	山口県立大学	松村 葉真
入賞	ほのほのゆるり	山口芸術短期大学	庄崎 理尋
入賞	詩彩	YIC情報ビジネス専門学校	荒川 茜

### <山口県知事賞>

賞名	作品名	広告主名	制作会社名
山口県知事賞	パパ×イク お父さんの育児休業取得物語	山口県商工労働部労働政策課	㈱コア

### <審査員特別賞>

賞名	作品名	広告主名	制作会社名
審査員特別賞	「やまぐちの応援マイカーローン」篇	株式会社 西京銀行	㈱KRYコミュニケーションズ
審査員特別賞	テレビショッピング「ひざ」篇	ホンダカーズ山口中央	㈱読売広告西部 山口支社
審査員特別賞	「久原原之助のまち」交流フェア (にさか、ひたち、くだまつもの・MONOフェア)	下松商業開発 株式会社	㈱KRYコミュニケーションズ

### <ベストクリエイター賞>

賞名	氏名	会社名
ベストクリエイター賞	豊田 成美	㈱ケイ・アール・ワイ・サービスステーション

### <媒体特別賞>

賞名	作品名	広告主名	制作会社名
KRY賞	長崎ちゃんめん「集まるみんな」篇	株式会社 焼肉坂井ホールディングス	㈱KRYコミュニケーションズ
TYS賞	「詩りに思うもの」篇 タイプA 30秒	富士屋グループホールディングス 株式会社	㈱セントラル広告
YAB賞	YMFG 企業「それぞれの想い」篇 30秒 ※改訂	株式会社 山口フィナンシャルグループ	㈱読売広告西部 山口支社
FMY賞	(該当なし)		

# 記者発表（配付）資料

令和5年6月30日

所属部課	局長	館長	係長	担当	連絡先
萩市教育委員会事務局 萩図書館	植村 正	武安 和孝	森岡 きよみ	五嶋 奈保美	0838-25-6355

件名	萩図書館郷土史・維新史レファレンス専門員と図書館職員による 「夏の歴史館」の開催について
----	---

萩図書館の郷土史・維新史レファレンス専門員と図書館職員が、萩にまつわるさまざまなテーマで講話をお送りする「夏の歴史館」を開催します。本講座は、1講座40分程度のミニ歴史講座です。

平成24年度から開催し、新型コロナウイルス感染拡大防止のため中止となった令和2年度を除き、今年で11回目となります。

## 記

- 日時 令和5年7月9日（日）、16日（日）、23日（日）  
前半：午後1時30分～2時10分  
後半：午後2時20分～3時
- 場所 萩図書館2階
- 内容

日時		演題	講演者
7月9日 （日）	前半	松下村塾の双壁 晋作VS玄瑞	末永 <small>みつまさ</small> 光正
	後半	没後100年、山県有朋が遺したもの	三好 <small>けんじ</small> 健二
7月16日 （日）	前半	幕末維新～微妙な関係考察～ （長州藩・本願寺・新選組の微妙な関係）	清水 <small>ようすけ</small> 洋介
	後半	江戸～明治時代のおうち時間の過ごし方	田中 <small>かほ</small> 華歩
7月23日 （日）	前半	密航160年長州ファイブにみる志とは	末永 <small>みつまさ</small> 光正
	後半	萩藩の家臣団	吹上 <small>おさみ</small> 修身

- 定員 定員50人（当日先着順）、入場無料
- 主催 萩図書館/NPO萩みんなの図書館

## 【参考】

### ○参加者数

令和4年度（全4講座）…延76人（コロナ禍のため対象等制限のうえ実施）

令和3年度（全6講座）…延38人（コロナ禍のため対象等制限のうえ実施）

令和2年度 …新型コロナウイルス感染拡大防止のため中止

### ○レファレンス専門員

萩図書館で郷土史・維新史に関する調査・相談の支援をする専門員。学習や調査、研究などを支援するサービスをレファレンスサービスと呼び、萩図書館では平成23年8月から郷土史・維新史に関するレファレンスサービスの質的な向上を目指して、歴史に精通した専門員による調査・相談業務を行うレファレンス専門員制度を開始。

郷土史・維新史レファレンス専門員と図書館職員による

# 夏の歴史館

興味深いミニ歴史講座

日時

7月9日、16日、23日

(日曜日 前半 午後1時30分～)  
後半 午後2時20分～)

会場

萩図書館2階

※ 定員50名 当日先着順



萩図書館  あいぶらり

萩市大字江向 552 番地 2 TEL 0838-25-6355

URL <http://hagilib.city.hagi.lg.jp/>

開館時間 午前9時～午後9時

主催 萩図書館/NPO萩みんなの図書館



萩図書館駐車場が満車の場合は、  
萩・明倫センター駐車場、  
市役所第3駐車場をご利用下さい。

郷土史・維新史レファレンス専門員と図書館職員による「夏の歴史館」

日付	時間	担当	内容
7/9	(日)	前半 (13:30~14:10)	末永 光正 松下村塾の双壁 晋作 VS 玄瑞
		後半 (14:20~15:00)	三好 健二 没後100年、山県有朋が遺したもの
7/16	(日)	前半 (13:30~14:10)	清水 洋介 幕末維新～微妙な関係考察～ (長州藩・本願寺・新選組の微妙な関係)
		後半 (14:20~15:00)	NPO職員 田中 華歩 江戸ー明治時代のおうち時間の過ごし方
7/23	(日)	前半 (13:30~14:10)	末永 光正 密航160年 長州ファイブにみる志とは
		後半 (14:20~15:00)	吹上 修身 萩藩の家臣団

# 記者発表（配付）資料

令和5年6月30日

所属部課	部長	課長	担当	連絡先
萩市総務部 防災危機管理課	齋藤 英樹	中村 真二	中島 裕司	0838-25-3808

件名	事前避難所の開設について
----	--------------

停滞している梅雨前線の影響で大気の様子が非常に不安定になっており、本日、夜はじめ頃に警報が発令される見込みです。

つきましては、午後3時から下記のとおり事前避難所を開設します。

## 記

### 1. 事前避難所開設時刻

令和5年6月30日（金）午後3時

### 2. 開設避難場所（19施設）

萩市総合福祉センター

三見公民館

大井公民館

大島公民館

相島小中学校

木間体育館

見島ふれあい交流センター

川上公民館

田万川コミュニティセンター

小川交流センター

むつみ農村環境改善センター

むつみコミュニティセンター

須佐公民館

弥富交流促進センター

旭マルチメディアセンター

旭活性化センター

ふくえ〜る

福栄老人福祉センター

# 記者発表（配付）資料

令和5年6月30日

所属部課	部長	課長	担当	連絡先
萩市総務部 防災危機管理課	齋藤 英樹	中村 真二	中島 裕司	0838-25-3808

件名	萩市災害対策本部の設置及び「高齢者等避難（警戒レベル3）」の発令について
----	--------------------------------------

梅雨前線の影響により、萩市では本日午後6時に萩市災害対策本部を設置します。

また、同時に「高齢者等避難（警戒レベル3）」を発令し、下記28施設に避難所を開設します。

## 記

### 1 萩市災害対策本部設置時刻

令和5年6月30日（金）午後6時

### 2 高齢者等避難（警戒レベル3）発令時刻

令和5年6月30日（金）午後6時【萩市全域に発令】

### 3 開設避難場所（28施設）

- ・萩東中学校
- ・萩市総合福祉センター
- ・萩西中学校
- ・至誠館大学
- ・椿西小学校
- ・白水会館
- ・三見公民館
- ・大島公民館
- ・見島ふれあい交流センター
- ・田万川コミュニティセンター
- ・むつみコミュニティセンター
- ・須佐公民館
- ・旭マルチメディアセンター
- ・ふくえ〜る
- ・明倫小学校
- ・萩商工高等学校
- ・椿東小学校
- ・山口県漁協山口はぎ総括支店
- ・木間活性化センター
- ・萩長門清掃工場
- ・大井公民館
- ・相島小中学校
- ・川上公民館
- ・小川交流センター
- ・むつみ農村環境改善センター
- ・弥富交流促進センター
- ・旭活性化センター
- ・福栄老人福祉センター