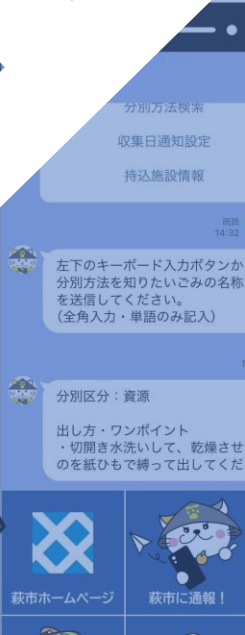


Well-being

# DXで萩のみんなを**幸せ**に

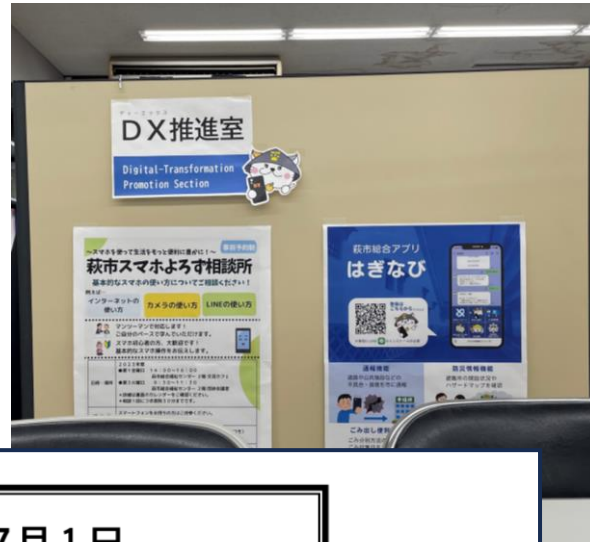
～萩市DX推進の取り組み～

萩市総合政策部DX推進室



# 私が所属する「DX推進室」について

創設されて  
今年で3年目の  
**新しい部署**です。



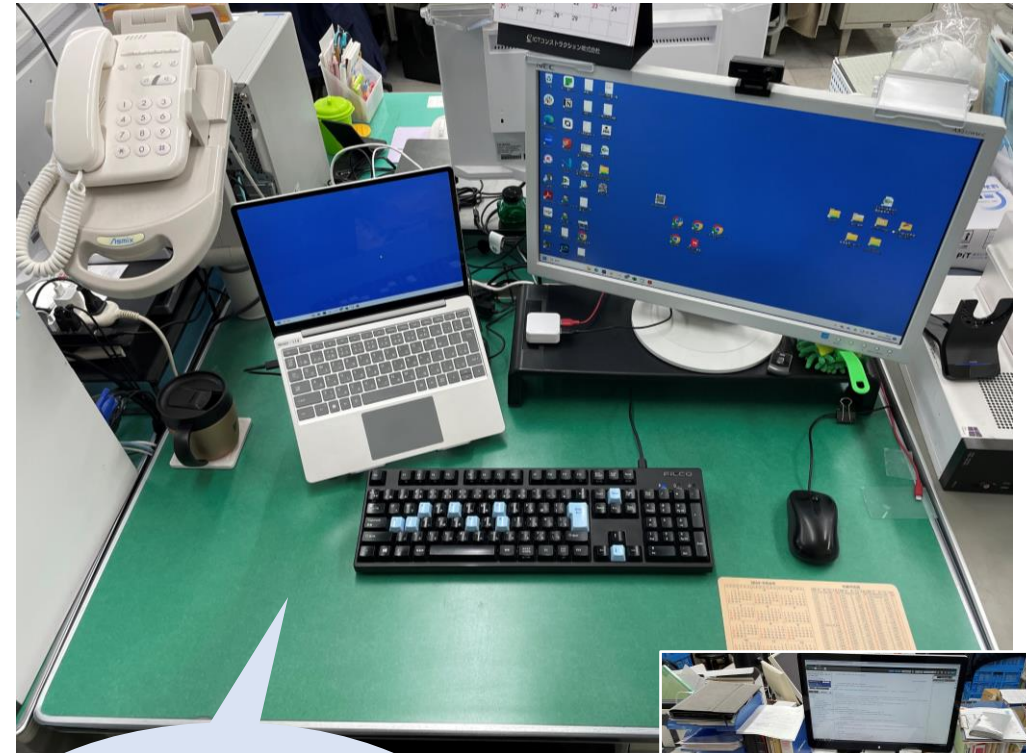
令和3年7月1日  
萩市人事異動の骨子

## 2. 組織・機構の主な改編

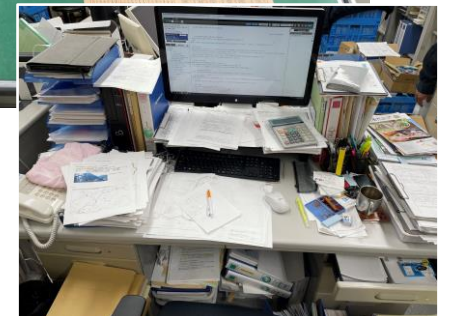
### ⑤ 『DX推進室』の新設

国や県が推進するDX（デジタル・トランスフォーメーション）推進計画に重点的に取り組み、デジタル技術等の活用により業務の効率化を進め、行政サービスの向上を図るため、総合政策部内にDX推進室（課レベル）を新設し、専任職員3名を配置する。

**ペーパーレス**でデスクもスッキリ！



萩市役所ではじめて  
surfaceを導入



ペーパーレスをやっていないと…

# 「DX」って何？

---

D

Digital

デジタル技術やデータを活用して

X

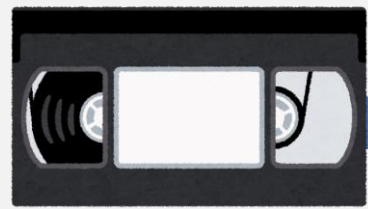
Trans (X) formation

サービスや組織を**変革**させる

重要

# 「DX」の好事例

## 動画配信サービス（サブスク）



VHS（アナログ）



DVD（デジタル）



ネット販売



デジタル化



レンタルビデオ店

利便性

在庫管理



課題



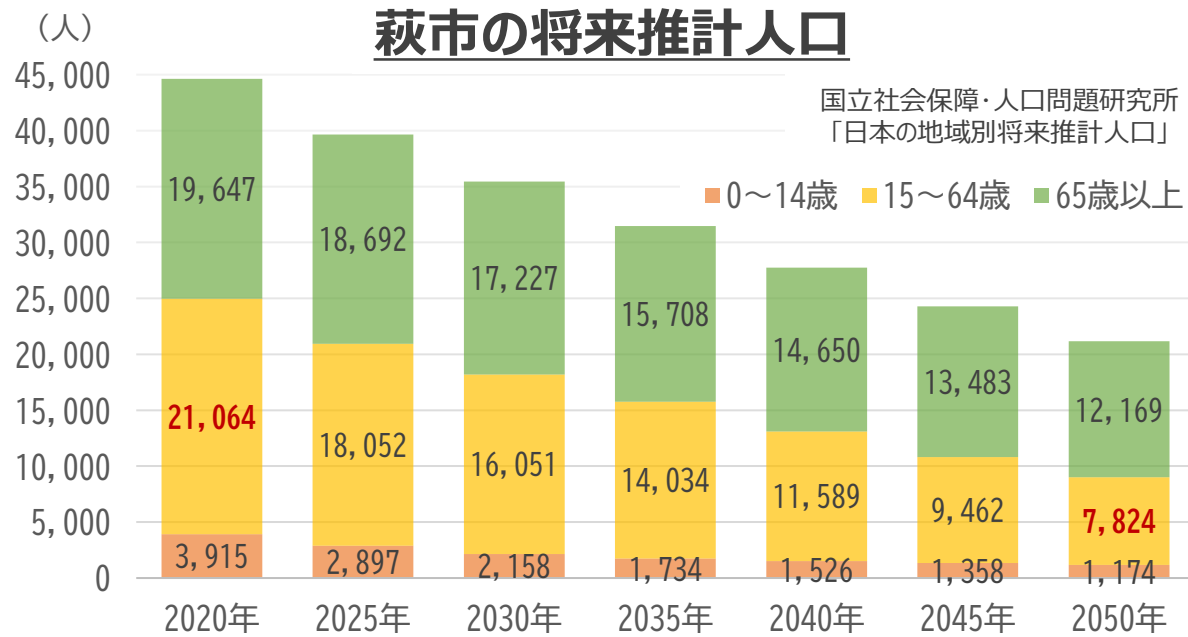
サブスク  
動画配信



ビジネスモデル  
変革

# なぜ今「DX」が必要なのか

## ① 労働力不足



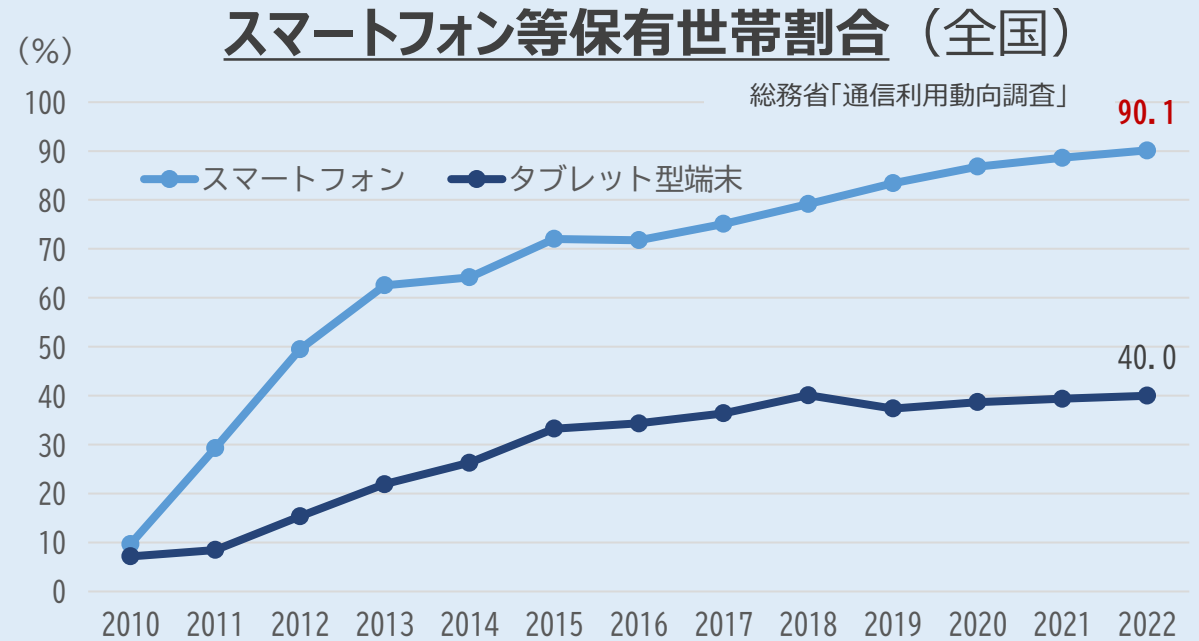
### 萩市採用試験の倍率 (上級一般事務)

H25	H30	R5
9.7倍	4.6倍	2.8倍

### 働き方改革



## ② 社会環境の変化



### 光ファイバー世帯整備率 (全国)

	2016	2017	2018	2019	2020	2021	2022
整備率(%)	98.0	98.3	98.8	99.1	99.3	99.7	99.8
未整備世帯	114万	98万	66万	53万	39万	16万	10万

# なぜ今「DX」が必要なのか

## ③ 地域課題の深刻化

少子高齢化  
人口減少・流出



交通弱者  
買い物難民の増加



地域コミュニティ  
の衰退



## ④ コロナ禍に伴う変化

感染症予防の観点から、  
デジタル技術の活用が一気に加速



テレワークやオンライン授業



キャッシュレス決済



オンライン申請

# 萩市DX推進の取り組み

令和4年3月 **萩市DX推進方針**を策定

## 【 4本の柱 】

① 推進体制の整備

② 住民サービスの利便性向上

③ 市役所庁内業務の効率化

④ 地域社会のDX

項目	国計画	項目	令和4年度		令和5年度		令和6年度	令和7年度		
			上半期	下半期	上半期	下半期				
推進体制の整備	●	推進体制構築	DX推進本部・連携会議開催							
		DX人材育成	DX推進員配置（研修会開催、情報提供）		DX推進員意見交換会（仮）開催					
		DX発見ヒアリング	先行実施（市民部・福祉部）	次年度実施方法検	実施（1部局）	実施（1部局）				
住民サービスの利便性向上	●	行政手続オンライン化	申請管理システム導入 <sup>※2</sup> 導入 転出		子育て・介護手続オンライン化					
		はぎなび <sup>※4</sup> 活用	防災機能搭載		オンライン申請機能		市民向けコンテンツ検討			
		キャッシュレス決済導入	JPQR <sup>※5</sup> 先行導入	先行導入の結果検証・課題整理	WG設置、全庁的な導入方針検討					
		マイナンバー普及促進	出張受付サービス実施		(令和5年度も継続実施)					
		施設予約システム導入	WG設置 導入施設等検討		システム選定	主要施設導入	導入施設拡充検討	導入施設拡充		
		RPA <sup>※7</sup> 利用拡充	インターネット接続系NW <sup>※8</sup> 導入		導入支援（目標：2,000時間削減効果）					
		テレワーク導入	テレワークシステム検討（運用含む）		フリーアドレス一部実施・検証		システム構築			
		電子決裁等導入	庶務事務システム構築・運用確認		庶務事務システム稼働		フリーアドレス化			
		システム標準化 <sup>※12</sup>	メイベンダー-Fit&Gap分析		業務フロー見直し等準備	メイベンダー機能説明等		システム移行作業（メインシステムはR7.9移行予定）		
		Web会議環境整備	機材配置		市内Web会議利用促進（研修会開催等）		文書管理システム構築・運用確認			
市役所庁内業務の効率化	●	チャット <sup>※13</sup> 導入	Slack <sup>※14</sup> 全庁導入		現状分析・課題整理					
		ローコードツール導入			導入支援	先行業務稼働	導入業務拡充			
		オンラインストレージ導入			導入					
地域社会のDX	●	デジタルデバイス <sup>※16</sup> 解消	スマホ活用講座開催（社会福祉協議会と共同実施）							
		メタバース実証			実証（ふるさと納税）	スマホよろず相談所開設（社会福祉協議会と共同実施）				

# ① 萩市DX推進本部会議・連携会議

## 三層の協議体で、萩市のDX推進を検討

### 萩市DX推進本部

市長・副市長・教育長・各部長

市のDX推進に係る**基本的方針**、**重要事項**について協議を行う

### 萩市DX連携会議

WG担当課長、市内IT企業等（オブザーバー）

各ワーキンググループの検討事項について、技術的知見を有する**専門家の意見**も取りまとめた上で、推進本部に提案を行う

### ワーキンググループ

関係する業務の各担当者

DX推進に係る**個別専門的な事項**について、調査・検討を行う

**重点取組事項**

**各部署からの提案・課題事項**



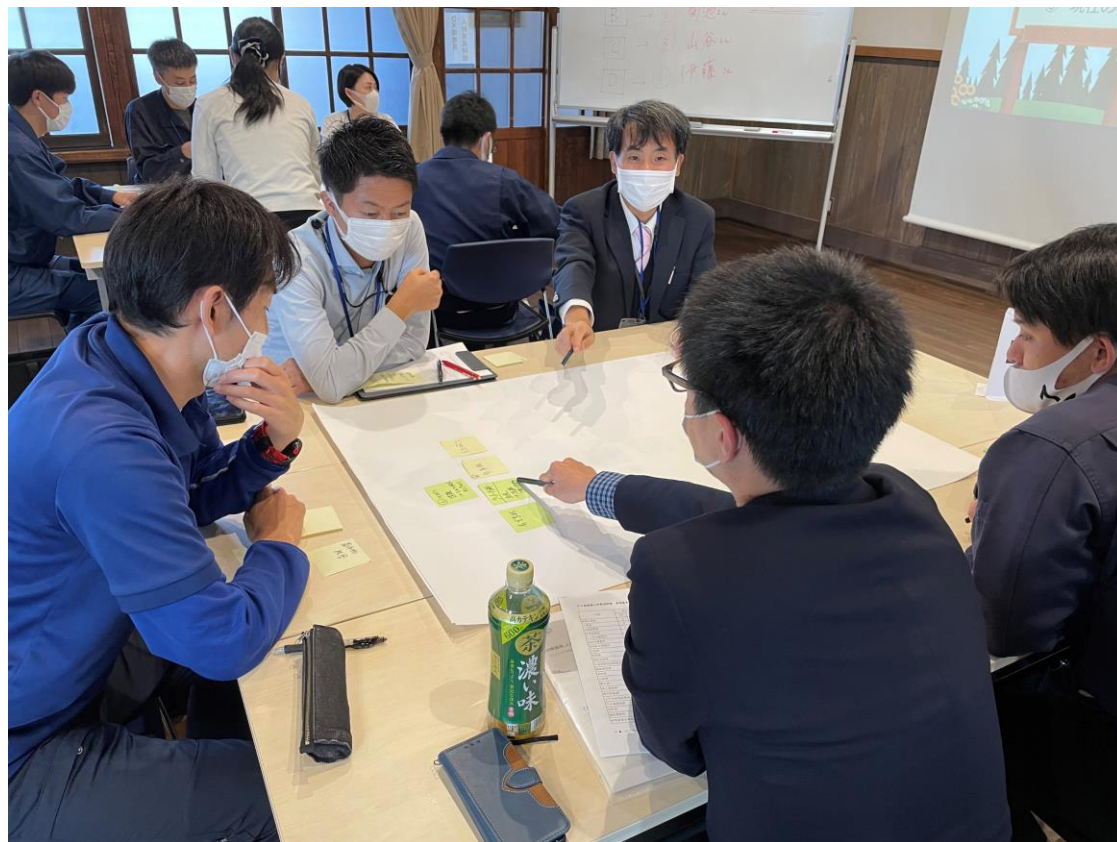
会議資料を市のホームページで公開 ➡ <https://www.city.hagi.lg.jp/soshiki/114/h45990.html>



# ① 市役所のDX人材育成

各部局に「**DX推進員**」を配置

※3年間（R3～5）で延べ94人

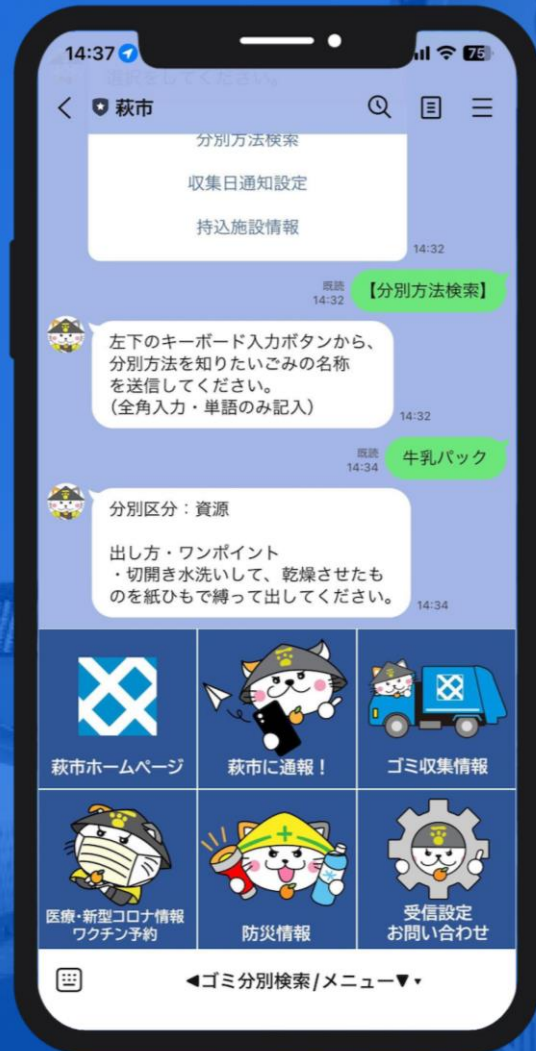


所属長向け**DX研修**を開催

※総務省アドバイザー派遣制度活用



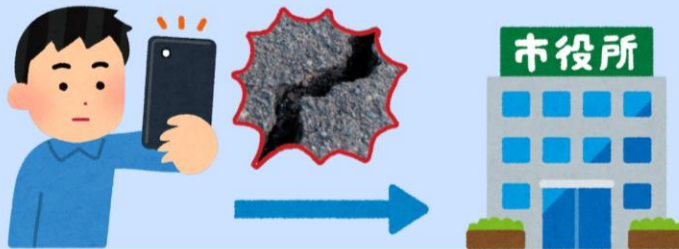
## ② 萩市総合アプリ「はぎなび」の提供



を活用して、**市民生活に便利な機能**を提供

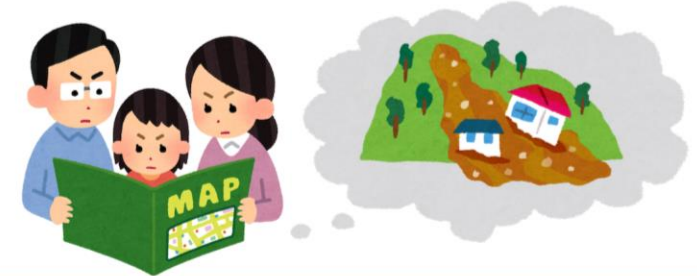
### 通報機能

道路や公共施設などの  
不具合・損傷を市に通報



### 防災情報機能

避難所の開設状況や  
ハザードマップを確認



### ごみ出し便利機能

ごみ分別方法の検索、  
ごみ収集日をお知らせ



### 医療機関検索機能

休日当番医や  
医療機関を検索



便利機能  
順次拡充  
予定!

## ② 行政手続をオンラインで

市役所に行かなくても

いつでもどこでも手続きが可能に！



### 萩市で申請可能な手続き（一部）

#### ・妊娠、出産、育児関係

妊娠届、児童手当手続き 等

#### ・引越し、住まい関係

転出届、水道の使用開始 等

#### ・高齢、介護関係

要介護認定申請、介護保険証再交付 等

#### ・証明書の交付（コンビニマルチコピー機から）

住民票、戸籍、所得証明、印鑑証明 等



萩市オンライン申請一覧

#### お知らせ

【お問合せ先】

各手続きに関するご質問については、各担当課へご連絡いただきますようお願いいたします。

#### 手続きの選択

該当件数: 42 件

表示件数

20

件 ▼

Q カテゴリー検索

Q キーワード検索

#### 目 萩市スマホよろず相談所 相談予約

「スマホの使い方が分からない」「スマホの便利な機能を使いたい」といったスマートフォンを利用する際のお悩みを解決するため、個別相談窓口「スマホよろず相談所」を開設します。

いくつかの手続きには

**マイナンバーカードが必要**



# (参考) マイナンバーカードについて

(おもて面)



おもて面は顔写真付で  
**対面での本人確認書類**に

(うら面)



ICチップの「電子証明書」は  
**デジタルでの本人確認書類**に

## 【ICチップに記録されている情報】

- ・カードおもて面に記載されている情報  
(氏名・住所・生年月日・性別・個人番号・本人写真)
- ・公的個人認証の電子証明書 など
- ※税や年金などプライバシー性の高い情報は記録されない

## 【プライバシー性の高い対策】

- ・紛失・盗難の場合は、いつでも一時利用停止が可能
- ・アプリ毎に暗証番号を設定し、一定回数間違えると機能がロック
- ・不正に情報を読み出そうとすると、ICチップが壊れる仕組み

## マイナンバーカードで日々の暮らしがより便利に！

### 本人確認書類

になる

民間サービスの契約や会員登録、イベント会場の入場や、行政手続などで本人認書類に！

### 健康保険証

として使える

本人同意のもと、医師・薬剤師と診療情報などが共有され、より良い医療を受けることが可能に！

### コンビニ交付

できる

市役所の窓口に行けなときでも、近くにコンビニがあれば、住民票や戸籍などの取得ができます！

### オンライン申請

できる

引越しの際の転出届や、子育て・介護の関係手続など、オンラインで申請できる手続きが増加！

### マイナポータル

で便利に

所得や税、医療情報などご自身の情報を取得！e-Taxとの連携により確定申告がカンタンに！

### ③ RPA（定型業務の自動化）

#### 従来の業務フロー



#### RPA導入後の業務フロー

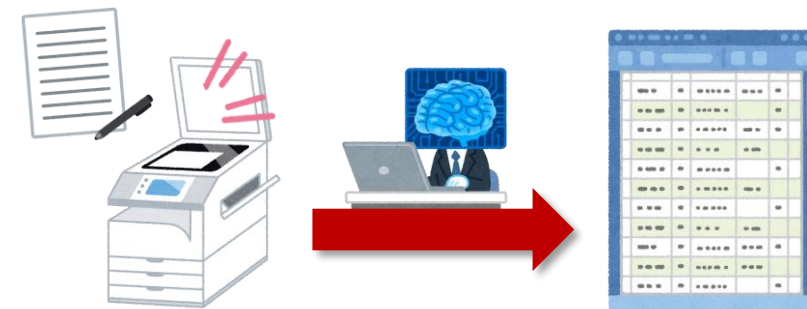


### ③ AI技術の活用

#### AI-OCR

画像データの文字を文字データに変換

例) アンケート調査票をスキャン ⇒ 回答結果一覧を作成



#### AI文字起こし

音声データを文字データに変換

例) ボイスレコーダーで録音 ⇒ 会議録を自動作成

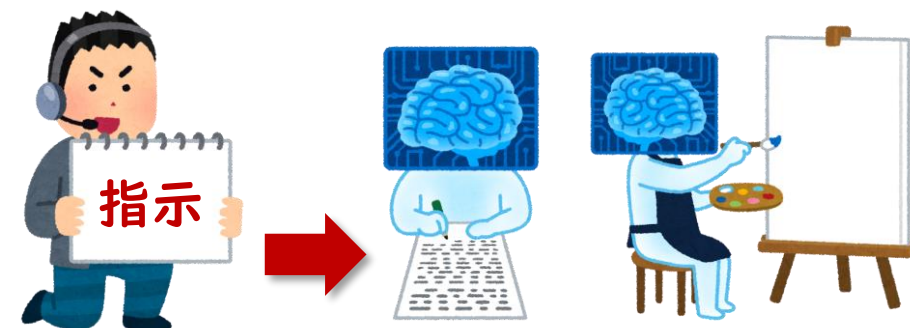


#### 生成AI (ChatGPT等)


R5 実証事業

学習データを活用して新たな文章等を作成

例) 文案の作成、文章の要約、アイデア出し



# ③ チャットツール (Slack)

職員間のコミュニケーションの効率化、活性化を目的として  
ビジネスチャット  slack を全面的に導入

スピーディに  
コミュニケーション

気軽に簡潔に  
やり取り

1対1のメールと違い  
多人数で情報共有

自治体・政府職員間  
でもSlack利用  
(デジタル改革共創PF)



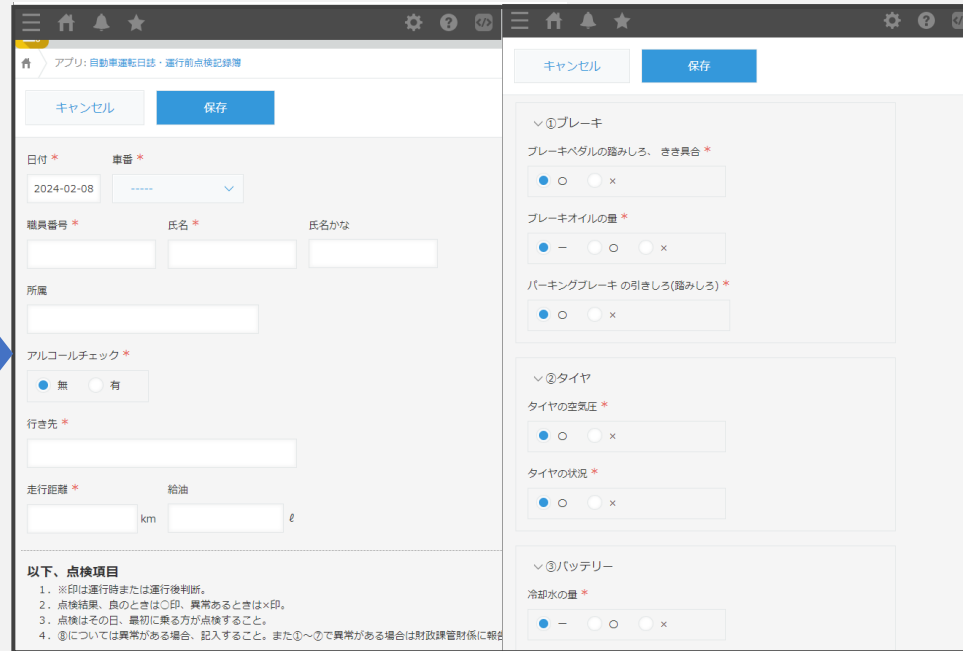
# ③ ローコードツール

プログラミングの知識がなくても、**簡単なマウス操作等で、**  
**職員自ら、業務に役立つシステムやアプリをつくること**ができるツール



## 作成アプリ例「自動車運転日誌アプリ」

今まで紙で管理していた公用車の運転記録を、スマホから入力可能なアプリを作成



入力が楽に！

記録簿の  
持ち運び不要

実績管理が  
スムーズに



## ④ デジタル格差の解消

すべての人が **デジタルの恩恵**を受けられることのできるまち を目指して

### 出前講座「**スマホ活用講座**」

#### 【主な講座内容】

- ・カメラ機能の使い方
- ・マップの使い方
- ・インターネットの使い方
- ・LINEの使い方 等



地域の要望に応じて随時開催



キャッシュレス決済の講座も開催

### 個別相談窓口「**スマホよろず相談所**」

#### 【実施内容】

- ・月2日の定期開設
- ・相談時間は1回30分
- ・社協、携帯キャリア職員が相談対応



**市・社協・携帯キャリアで連携**  
(ソフトバンク・ドコモ)

## ④ 光ファイバー網の整備

高速・大容量の情報通信を可能とする

**光ファイバー網**を整備

【実施地域】

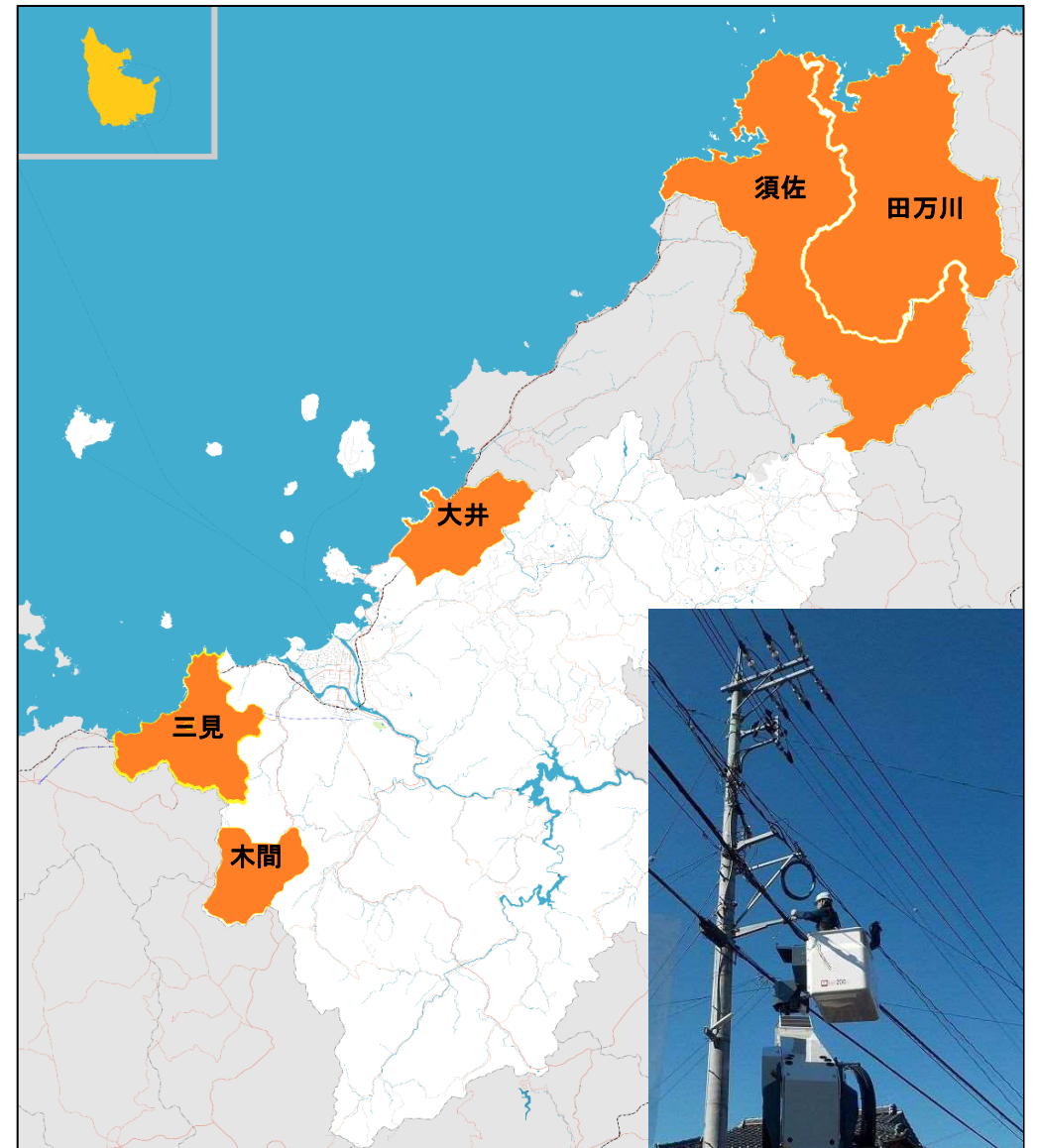
- ・萩地域のうち **木間・三見・大井地区**
- ・**田万川地域** ・**須佐地域**

【事業期間】 令和2～5年度

【敷設距離】 約300km



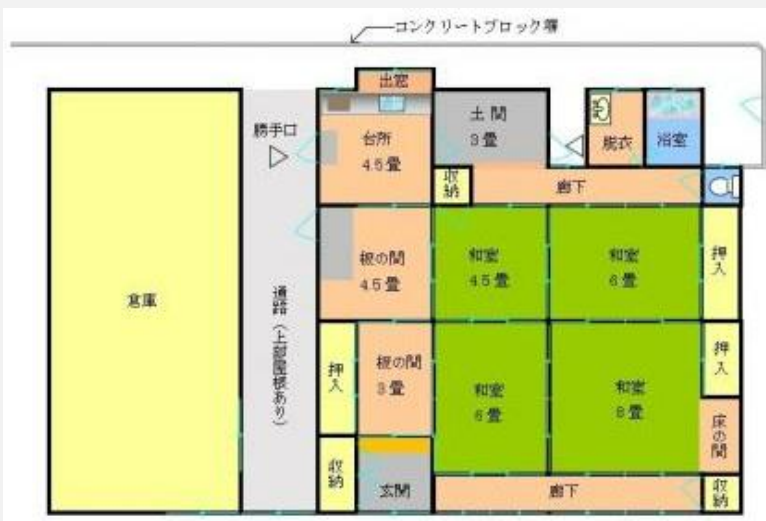
**情報通信環境の地域間格差を解消**



# ④ 空き家バンクのバーチャル内覧

## 【従来】

写真（一部）と見取り図のみ

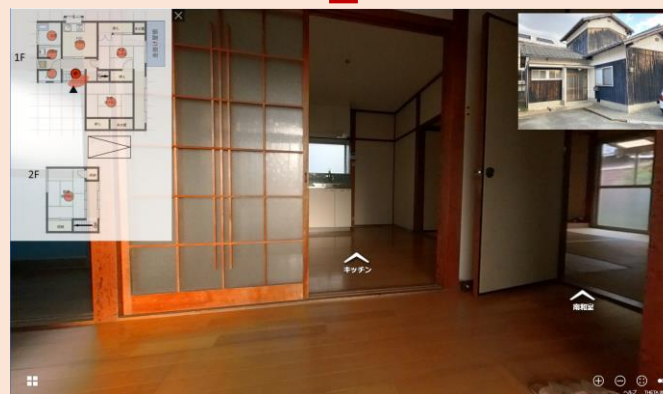


## 【最新】

遠方の方も内覧可能に！



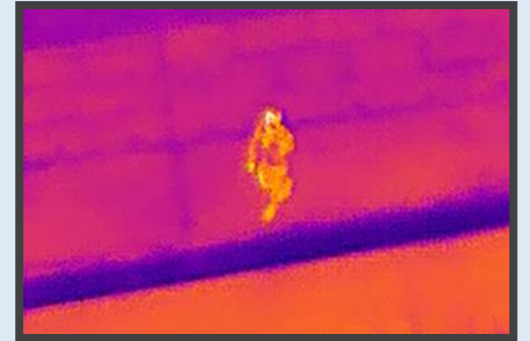
360度カメラを活用した「バーチャル内覧」を開始



## ④ 災害現場でドローン活用

災害現場等での**情報把握を迅速かつ効率的に行う**ため、  
消防本部に**ドローンを配置**  
(現場確認や搜索活動等)

ドローンを安全運用するため  
消防職員を対象とした  
**ドローンオペレーターを養成**  
(ライセンスの取得等)



赤外線カメラも搭載



操作画面



# ④ 教育DX (GIGAスクール)

## 萩市 GIGA スクール構想

### GIGA スクール構想 (文部科学省より)

- 1人1台端末と、高速大容量の通信ネットワークを一体的に整備することで、特別な支援を必要とする子供を含め、多様な子供たち一人一人に個別最適化され、資質・能力が一層確実に育成できる教育ICT環境を実現する。
- これまでの我が国の教育実践と最先端のICTのベストミックスを図り、教師・児童生徒の力を最大限に引き出す。

### 萩市の学校教育において

萩市 GIGA スクール構想では、萩市学校教育の基本方針である「ふるさと萩を誇りとし、高い志を抱き、人や社会と積極的に関わる子どもの育成」に向けて、ICTを活用した教育を推進し、学習活動の充実を図ることで児童・生徒の学力の向上に努める。1人1台の端末を「調べる・まとめる・練習する・発表する」などの学習活動に活用し、児童・生徒それぞれの情報活用能力を高める。さらに、共同編集などの協働的な学習を仕組みとともに、学んだ知識等を、ICTを利用して生かす場を設定することで、より理解を深める学習活動に高めていく。

これまでの教育実践の蓄積

× ICT

=

学習活動の一層充実  
主体的・対話的で深い学びの視点からの授業改善

小・中学校に1人1台端末を導入し、主に通常の授業における学習活動の充実を図り、学習内容の理解を深め、子ども達の学力の向上に向けて活用する。



小・中学生1人ずつにタブレット端末



Webで他校との遠隔合同授業

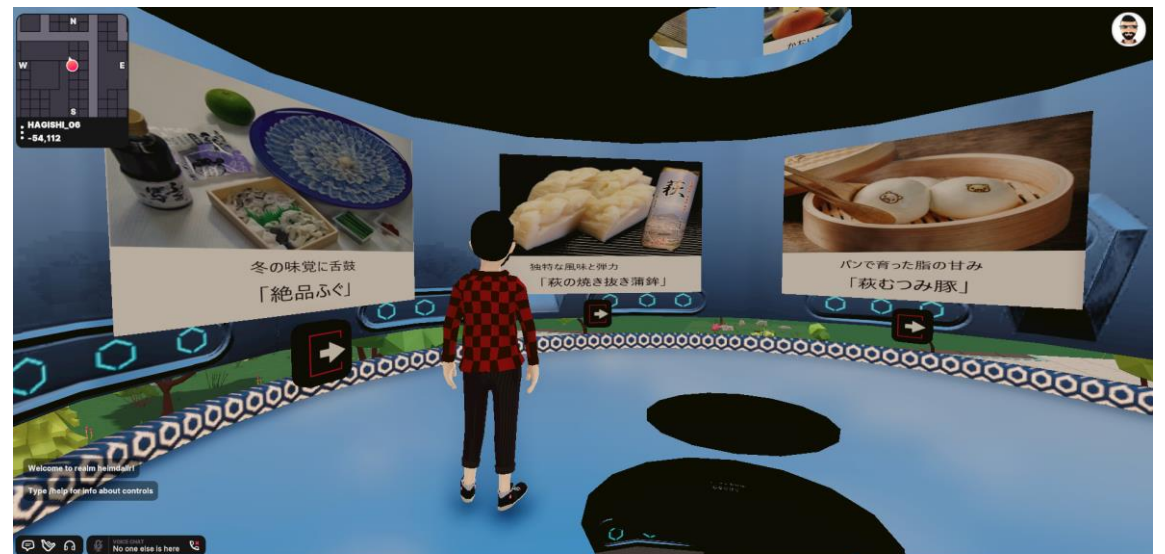
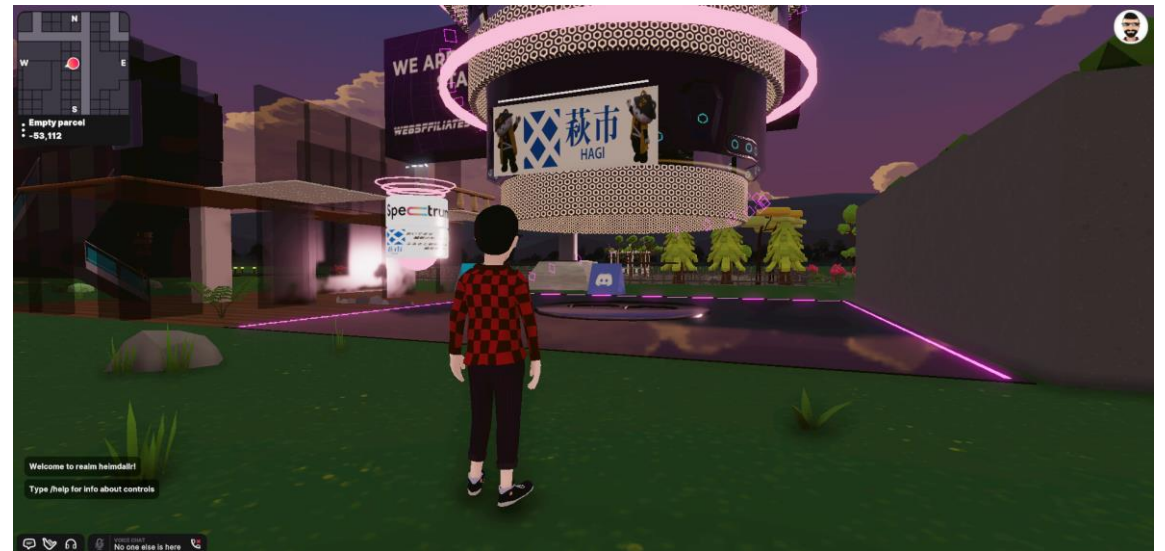
## ④ メタバースでふるさと納税

県内初

仮想空間「**メタバース**」空間内に  
萩市**ふるさと納税返礼品**の展示  
ブースを期間限定で開設

(協力：SPECTRUM株式会社)

※ 地方創生の新たな可能性として、  
世界中の人々と交流可能な  
「メタバース」の活用が、  
自治体でも注目されつつあります。



## ④ 市内事業者への支援

### 萩市中小企業等事業拡大補助金

#### 中小企業のデジタル化への取り組みを支援

##### 【主な対象経費】

- ・生産性向上のためのITツール導入
- ・販路拡大のためのECサイト構築 等

### 市内企業雇用促進の取り組み

#### (株)リクルートと「地域活性化に向けた雇用促進と定住促進に関する協定」を締結

##### 【主な連携内容】

- ・採用ホームページの作成支援
- ・採用力向上セミナーの開催



## 令和5年度 萩市中小企業者向け 支援策について

萩市では中小企業者の皆様の販路拡大やデジタル化への対応など事業拡大への取り組みに加え、起業・創業や事業承継などへの取り組みに必要な経費について、今年度も引き続き支援を行います。

#### ⑥【デジタル化促進事業】 デジタル技術を活用して事業拡大や生産性を向上したい

インボイス制度など、デジタル化への対応が必要となっている中、「新しい日常」に対応した、中小企業者等のデジタル化に向けた、次の⑦から⑩の取り組みを支援

##### 支援の内容

- ⑦ 生産性向上のためのITツールの導入
- ⑧ テレワーク等に必要ITツールの導入
- ⑨ デジタル人材を活用するための専門家等の導入
- ⑩ デジタル技術を活用した新サービスの展開
- ⑪ 販路拡大のためのECサイトの構築
- ⑫ 事業のPRや販路拡大のためのホームページ等の開設
- ⑬ クレジット等決済機器の導入



##### 対象となる経費の例と補助金額等

- ⑦ 生産性を向上または効率化を図る機能を有している、インボイス制度に対応する会計・財務・経営や顧客対応・販売支援、決済・債権債務管理、調達・供給・在庫・物流、総務・人事・給与・労務などのソフトウェアの導入

補助上限額：10万円

- ⑧ テレワークや非対面ビジネス、遠隔地との商談等を可能とするためWeb会議システム等の導入に必要なソフトウェアや双方向のやり取りに直接必要なハードウェア（ウェブカメラや集音マイクなど）など（ディスプレイやテレビ、タブレットなど汎用性の高いものは対象外）

補助上限額：5万円

- ⑨ デジタル技術を活用するために必要となる専門家への謝金、研修会の開催費や参加費、専門の人材マッチングサイトの利用料や情報掲載料等

補助上限額：10万円

- ⑩ デジタル技術を活用した新たな事業展開に係る経費（ディスプレイやテレビ、タブレットなど汎用性の高い機器等の導入経費は対象外）

補助上限額：10万円

- ⑪ ECサイトの構築にかかる委託料、モール型ECサイトへの初期登録料、Web受発注システム（ソフトウェア）の導入経費（購入・設定費）など（保守・サポート経費は、ソフトウェア導入費に含まれているものは対象とするが、別途経費が必要なものは対象外。月額支払方式等の場合は1年分まで対象）

補助上限額：5万円

- ⑫ 自社ホームページの新規開設、または開設から5年以上経過しているホームページの全面リニューアルに要する経費（通信経費や維持管理経費を除く）

補助上限額：5万円

- ⑬ クレジットカードや電子マネーの決済端末機の本体、暗証番号用のキーパッド、電子マネー決済用の接触リーダーライタ等の設置に要する経費（通信回線の設置に係る整備費や基本料金、保守経費、運営経費や端末機器のみの追加を除く）

補助上限額：2万円（決済用タブレットのみの導入の場合は1万円）

# ④ 市内のIT人材育成

**萩IT松下村塾**



高校生・大学生等を対象に、ITの実践基礎知識を学べるeラーニングカリキュラムを、**無料で提供**

## 【受講メニュー】

### 基礎講座

ITパスポート、ビジネスマナー、タッチタイピング 等

### 特別講座

ITオンラインセミナー、体験イベント

### 専門コース

IT基礎、AI基礎、プログラミング、ネットワーク 等

過去の特別講座はアーカイブ動画でも視聴可能

➡ <https://www.hagi-society5.org/documents/>

HAGi\_

スマートフォン・タブレットで参加OK  
好きな時間に好きな場所で

**eラーニング**

令和5年度生  
**募集!!**

5月1日より募集開始  
5月31日〆切

これからの社会において  
あらゆる職種で必須となる  
IT関連知識・技術に  
基礎から触れてみよう

#### IT基礎講座

トレンド・考え方等、  
必須基礎知識が学べます

#### 特別講座

大好評！デジタル化が進む  
今の最先端に触れよう

#### 専門コース

興味のある分野を更に  
深く学んでいこう

受講料

**無料** 定員  
50名

※スマートフォン等に係る経費は自己負担いただきます

説明会	LINE公式アカウントより動画配信
IT基礎講座	随時受講可能
特別講座(セミナー等)	事前にお知らせ
専門コース	基礎講座修了後に選択※詳細裏面

受講対象者：萩市内高校在籍者、又は市内在住高校生、専門学校生  
至誠館大学在籍者、山口大学在籍者、徳山高専生、市内在住社会人の方

IT就業希望者はもちろんのこと、  
その他の職業を目指す人にも役  
立つカリキュラムです。  
是非入塾を！



萩市大学江向510番地 ☎0838-25-3811

萩グローバルIT人材育成協議会事務局  
(萩市商工観光部企業誘致推進課内)



詳細はこちらをご確認ください。  
令和5年5月1日より申込み開始です!!

※協議会は萩市、市内IT企業、地元高校、大学、高等専門学校、経済団体  
で構成されます。



# DXに求められる人材とは



**まずはやってみる！**

トライ&エラー、スピード感

**ユーザー目線で！**

誰のためのサービス・商品？

**まわりも巻き込む！**

縦割り× 共創○

**課題を発見する力！**

世の中の変化、興味

**楽しんでDXに**

**取り組もう！！**

Well-being

「DXで萩のみんなを**幸せ**に」

ご清聴ありがとうございました



萩市マスコットキャラクター  
「萩にゃん。」