

# 萩市 高潮 ハザードマップ

## 02 川内・椿東・山田・椿

この地図は、想定し得る最大規模の高潮(概ね1,000年以上確率)による  
氾濫が発生した場合に想定される「浸水の範囲や深さ」、「避難場所」  
などを示したものです。

萩市 総務部 防災危機管理課 令和8年2月発行

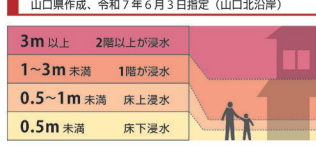
### 想定する台風

最悪の事態を想定し、日本における過去最大規模の  
台風を基に、山口北沿岸において高潮の影響が最も  
大きくなる台風経路を設定しています。

中心気圧：910hPa (室戸台風)  
台風半径：75km (伊勢湾台風)  
移動速度：時速73km (伊勢湾台風)

※台風が接近時には、高潮のみならず、降雨も想定されることから、相当な雨量が想定される  
河川(阿武川、横本川、玉江川、大井川、須佐川、田万川)を対象に、想定最大規模の高潮と同時に、  
計画規模の降雨による洪水を考慮しています。

### 高潮浸水想定区域



※3m以上浸水する箇所が、川内地区(指月山の沿岸部)、大井地区  
(大井川と須佐川の合流部)にあります。

### 土砂災害(特別)警戒区域

山口県作成、令和7年3月7日告示分まで(萩市域)

### 土石流 急傾斜地の崩壊

土砂災害特別警戒区域(レッドゾーン)  
建物に被害が生じ、住民等の生命または  
身体に自立的危険が生じるおそれがある  
と認められる区域

土砂災害警戒区域(イエローゾーン)  
住民等の生命または身体に危害が生じる  
おそれがあると認められる区域

### 地すべり

地図を見る上での注意事項

・高潮浸水想定区域は、一定の条件に基づき予測したものです。  
・災害の状況によっては、着色のない場所でも、浸水や土砂災害が  
発生する可能性があります。

### 高潮時に利用可能な施設

#### 指定緊急避難場所

#### 指定緊急避難場所兼指定避難所

#### 事前避難所

自主避難を希望する方を対象に、一時的に開設する施設。  
・自主避難する場合、食料、水、寝具(防炎)などは個人で  
準備をお願いします。  
・自主避難する前に下記までご連絡ください。

事前 市役所代表(時間外対応) TEL: 0838-25-3131  
避難所 福祉政策課 TEL: 0838-25-3550 FAX: 0838-25-3232

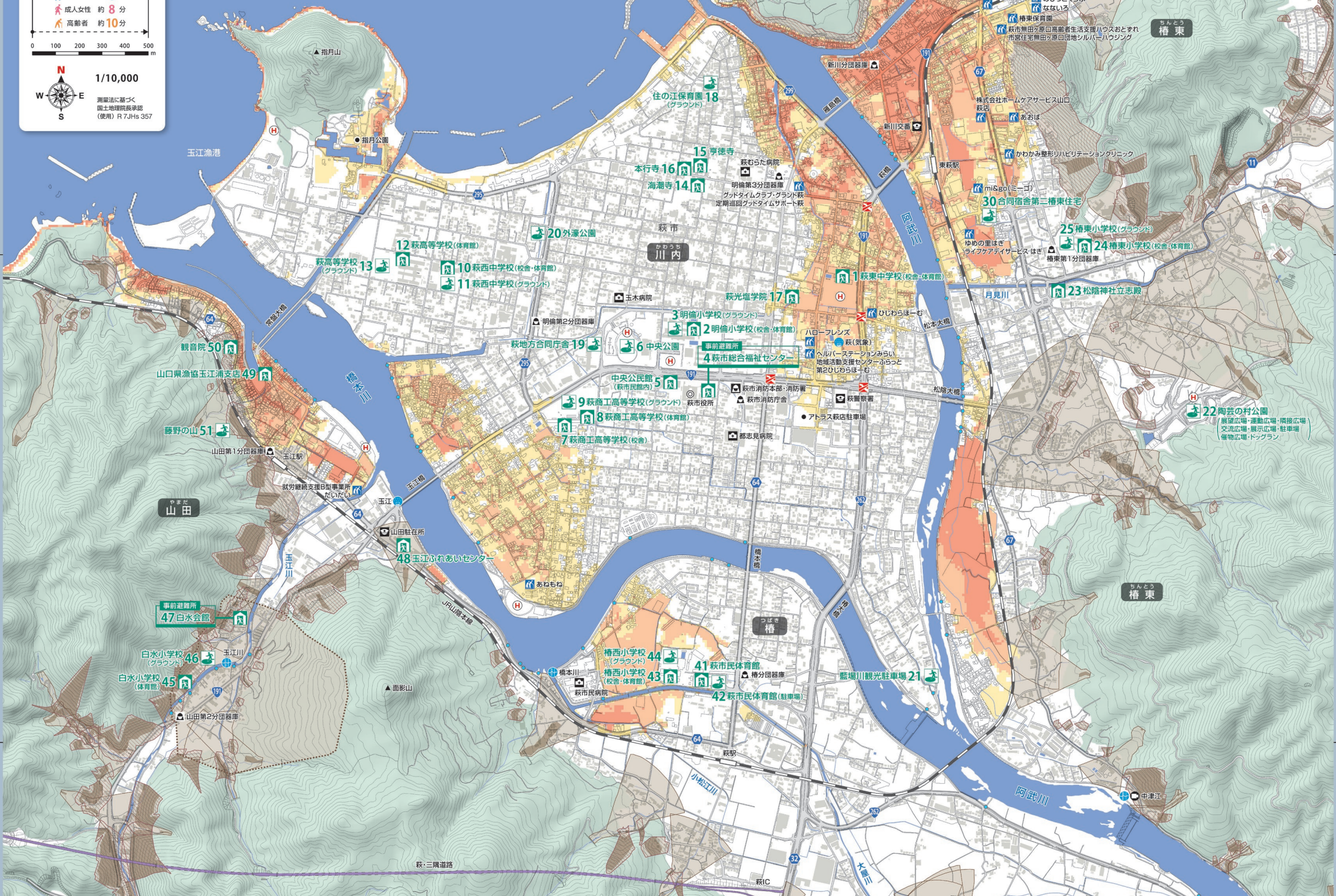
- 警察
- 消防
- 消防団
- 救急告示病院
- 要配慮者利用施設  
(高潮浸水想定区域内)
- 地下道
- 防災ヘリポート
- 市役所

- 雨量観測所
- 潮位観測所
- 水位観測所
- 河川監視カメラ
- 橋門・陸間
- 高速道路
- JR

### 500mを歩くのにかかる時間(平地)※目安



測量法に基づく  
国土院測図部  
(版権) R7JHs 357



### 指定緊急避難場所 一覧表

区域	No.	施設名	対応する災害		指定 避難所	職員配置 ペット同行避難	所在地
			高潮	土砂災害			
川内	1	萩東中学校(校舎・体育館)	2階以上	○	○	○	大字土原556-1
	2	明倫小学校(校舎・体育館)	○	×	-	○	大字江向475
	3	明倫小学校(グラウンド)	○	○	-	○	大字江向510
	4	萩市総合福祉センター	○	○	-	○	大字江向495-4
	5	中央公民館(萩市民館内)	○	○	-	○	大字江向552-2
	6	中央公園	○	×	-	-	大字平安古町544
	7	萩商工高等学校(校舎)	2階以上	○	○	○	大字平安古町544
	8	萩商工高等学校(体育館)	○	○	-	○	大字平安古町544
	9	萩商工高等学校(グラウンド)	○	×	-	-	大字平安古町544
	10	萩西中学校(校舎・体育館)	○	○	-	○	大字堀内261
	11	萩西中学校(グラウンド)	○	×	-	-	大字堀内261
	12	萩高等学校(体育館)	○	○	-	-	大字堀内132
	13	萩高等学校(グラウンド)	○	×	-	-	大字堀内132
	14	海潮寺	○	○	-	-	大字北古萩町50
	15	海徳寺	○	○	-	-	大字北古萩町66
	16	本行寺	○	○	-	-	大字北古萩町67
	17	萩光学院	2階以上	○	○	-	大字東田町15
	18	住の江保育園(グラウンド)	○	×	-	-	大字浜崎町240
	19	萩地方合同庁舎	○	○	-	-	大字平安古町599-3
	20	外濠公園	○	×	-	-	大字堀内
	21	藍場川観光駐車場	○	×	-	-	大字川島

区域	No.	施設名	対応する災害		指定 避難所	職員配置 ペット同行避難	所在地
			高潮	土砂災害			
椿東	22	陶芸の村公園(児童広場・運動広場・児童広場・交流広場・展示広場・駐車場・観音堂・ドッグラン)	○	×	-	-	大字椿東迫田177-2他
	23	松陰神社立派	○	○	○	-	大字椿東1537
	24	椿東小学校(校舎・体育館)	○	○	-	-	大字椿東2710-1
	25	椿東小学校(グラウンド)	○	×	-	-	大字椿東2710-1
	26	萩総合支援学校(校舎・体育館)	○	○	-	-	大字椿東5816-1
	27	萩総合支援学校(グラウンド)	○	×	-	-	大字椿東5816-1
	28	至誠館大学(校舎3号館・体育館)	○	○	-	○	大字椿東5000
	29	至誠館大学(グラウンド)	○	×	-	-	大字椿東5000
	30	合同宿舎第二棟東住宅	○	○	-	-	大字椿東2929-12他
	31	鶴江台	○	×	-	-	大字椿東鶴江台
	32	萩反射炉高台	○	×	-	-	大字椿東4897-7
	33	萩夏みかんセンター	○	×	-	-	大字椿東4860
	34	越ヶ浜小学校(体育館)	○	×	-	-	大字椿東6088
	35	越ヶ浜小学校(校舎)	○	○	-	-	大字椿東6089-4
	36	市道白坂	○	×	-	-	大字椿東 白坂
	37	越ヶ浜介護予防センター	○	○	-	-	大字椿東6478-1
	38	山口県漁協山口はぎ統括支店(越ヶ浜支店)	○	○	-	○	大字椿東6446-5
	39	越ヶ浜保育園(グラウンド)	○	×	-	-	大字椿東1189-361
	40	市道大瀬吉田線	○	×	-	-	大字椿東 大瀬

区域	No.	施設名	対応する災害		指定 避難所	職員配置 ペット同行避難	所在地
			高潮	土砂災害			
椿	41	萩市民体育館	○	○	○	-	大字椿3395-1
	42	萩市民体育館(駐車場)	○	×	-	-	大字椿3395-1
	43	椿西小学校(校舎・体育館)	○	○	-	-	大字椿3332-1
	44	椿西小学校(グラウンド)	○	×	-	-	大字椿3332-1
	45	白水小学校(体育館)	○	×	-	-	大字山田4522
山田	46	白水小学校(グラウンド)	○	×	-	-	大字山田4522
	47	白水会館	○	×	-	○	大字山田4663-12
	48	玉江ふれあいセンター	○	×	-	○	大字山田4270-6
	49	山口県漁協玉江浦支店	2階以上	×	-	-	大字山田5153
	50	観音院	○	×	-	-	大字山田5148
	51	藤野の山	○	×	-	-	大字山田

● 指定緊急避難場所は、災害から命を守るために、緊急的に避難する施設または場所です。  
● 指定避難所は、災害の危険がなくなるまで滞在したり、避難生活を送るための施設です。  
● これらの避難所は、居住する区域にかかわらず、どこにお住まいの方も避難できます。  
開設状況を確認のうえ、避難してください。  
● ペット同行避難が可能な避難所では、ペットと一緒に避難することができます。  
ただし、避難先での飼い主とペットの居住スペースは別々になります。  
避難できるペットは犬と猫に限ります。詳しくは、市ホームページを確認してください。

