

記者発表（配付）資料

令和8年4月1日

| 所属 | 部長 | 所長 | 係長 | 係長 | 担当 | 連絡先 |
|--------------|-------|-------|-------|--------|--------|------------------------|
| 萩市地域包括支援センター | 松原 功明 | 井町 知枝 | 江村 佐季 | 白井 ひろみ | 俣賀 由紀子 | 0838-25-3521 内線 734 |

| | |
|----|---|
| 件名 | 電気の使用状況から“健康の変化”を早期発見！ 萩市健康リスク分析事業「お元気モニター」の実証運用を開始します |
|----|---|

市では、高齢者が住み慣れた地域でいつまでも自分らしく暮らし続けられるまちを目指し、自立支援・介護予防・重度化防止を推進しています。この度、新たな試みとして、電力データを活用した健康リスク分析事業「お元気モニター」の実証を令和8年度より開始いたします。

この事業は、中国地方では2番目、山口県では初の取組みになります。

1. 事業の背景・目的

加齢に伴い心身の活力が低下する「フレイル(虚弱)」の状態を早期に発見し、適切な介入を行うことが重要です。本事業では、日々の電気使用状況から生活リズムや活動量の変化を捉え、専門職が早期にアプローチすることで、要介護状態への移行を防止し、市民の健康寿命の延伸を図ります。

2. 「お元気モニター」の仕組み

- データ分析: 設置済みのスマートメーターから得られる電気使用データをもとに、AI等が生活リズムの変化を分析。
- 専門職による支援: 活動量の低下など生活リズムの変化が見られた場合、地域包括支援センターや在宅介護支援センターの職員等が状況を確認。
- 適切な接続: 状況に応じて、医療・福祉サービスや介護予防プログラムへの案内を行い、回復を支援します。

3. 実証運用の概要

- 実施期間: 令和8年4月～令和9年3月
- 対象者: 65歳以上ひとり暮らし、75歳以上ふたり暮らしの方(※要介護認定者を除く)
- 参加費: 無料(機器の設置工事や費用負担は一切ありません)

4. 申し込み・問い合わせ

萩市地域包括支援センター（電話:0838-25-3521 mail:hokatsu@city.hagi.lg.jp）





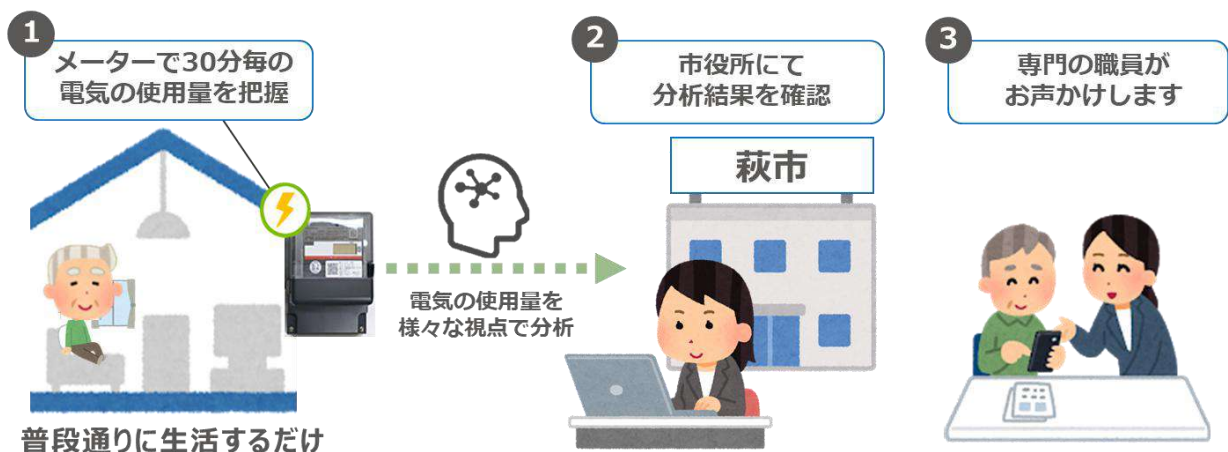
電気の「使い方」で高齢者の健康を見守る

健康リスク分析事業「お元気モニター」

普段の生活の中で、心身の小さな変化に気づき、
あなたの健康をサポートします！

ご自宅のスマートメーター(電力計)を活用します。

- ・電気の使用状況で心身の不調につながる可能性(健康リスク)を分析します。
- ・リスクが検知された場合、地域包括支援センターの職員等がお声がけします。
- ・費用は無料で機器の設置工事や操作、記録等も必要ありません。
- ・申込書を提出するだけで参加できます。



お預かりするデータは本事業の健康分析のみに使用し、厳重に管理しますのでご安心ください。
なおサービス改善のため、アンケート等のご協力をお願いする場合がございます。

【対象】

- ・65歳以上ひとり暮らしの方
- ・75歳以上ふたり暮らしの方
- ・要介護認定を受けていない方



- 💡 こんな方におすすめです
- ☑️ ひとり暮らしで将来の健康に不安がある
- ☑️ 離れて暮らす家族を安心させたい
- ☑️ 健康を保つための「きっかけ」がほしい

問合せ・申し込み: 萩市地域包括支援センター
(☎0838-25-3521 ☒houkatsu@city.hagi.lg.jp)

記者発表（配付）資料

令和8年4月2日

| 所属部課 | 所 長 | 総 括 | 担 当 | 連 絡 先 |
|----------------------|--------|-------|-------|------------------------|
| 萩市むつみ総合事務所 産業振興部門 | 豊田 謙次郎 | 金田 将士 | 小口 時史 | 08388-6-0211 内(134) |

| | |
|-----|---------------------------------------|
| 件 名 | ～620万本の春を彩る黄色の花々～ むつみ菜の花まつりの開催について |
|-----|---------------------------------------|

萩市むつみ地域では、春の風物詩“菜の花”を伏馬山(ふすまやま)山麓に植栽し、「むつみフラワーロード」を演出しています。菜の花の見ごろにあわせて、今年で9回目となる「むつみ菜の花まつり」を開催しますのでお知らせします。

今年、面積4.3ヘクタールのほ場に620万本の菜の花が咲きそろそろ予定です。

1. 日 時 令和8年4月12日（日） 午前10時～午後2時
2. 場 所 萩・むつみの恵 前（むつみフラワーロードそば）
3. 内 容 <主な出店内容>
地元新鮮野菜、軽食各種、キッチンカーなど。
<体験コーナー>
菜の花スケッチ、菜の花迷路、大型ブランコ【参加無料】
4. 主 催 むつみひまわり咲かせ隊 （会長 金子 誠）
5. 共 催 萩市
6. 参加・協力 むつみ元気支援隊、味酔、有限会社小野養豚 厳島の恵 ほか（別紙のとおり）

第9回むつみ菜の花まつり出店者

| 店舗名 | 内 容 |
|------------|---|
| Fine Smile | かき氷、丼もの、唐揚げ、ポテト、コロッケ、トンテキ、焼きそば、串もの、山賊焼き、フランクフルト、ジュース、生ビール |
| 味酔 | 肉うどん、唐揚げ、お茶 |
| 小野養豚 | 萩むつみ豚まん、萩むつみ豚ソーセージ等、タピオカドリンク |
| むつみ元気支援隊 | カレーライス、たい焼き、飴・菓子すくい、米のすくい取り |
| こっとなはうす | 手作り布製品 |
| 後藤農園 | 野菜（大根・人参等） |
| 農）巖島の恵 | 射的、ボール入 |
| 八千代酒造 | 日本酒 |
| あんな堂 | 梨パン、クリームパン、しゃまりあんパン、米粉ピザ、クッキー等 キウイジャム |

むつみ

4月12日
(日曜日)
10:00~14:00

菜の花

NANO HANA

まつい

FESTIVAL



菜の花の花言葉
快活、明るさ、小さな幸せ



至：須佐、阿武町、津和野町

萩・むつみの恵

▲伏馬山

むつみ中学校



むつみ
ひまわりロード

至：福栄(紫福)

315

13

むつみ総合事務所

至：福栄、
萩市街地

11

萩市
むつみ地域

山口市阿東

- 日時 : 2026年4月12日(日) 10:00~14:00
- 場所 : むつみ物産販売交流施設
(萩・むつみの恵 前)
- 出店 : やきそば、からあげ、助六寿司、豚まん、地元酒蔵日本酒、地元産野菜、雑貨、キッチンカー等
- イベント : 菜の花スケッチ 巨大迷路など
- 問合せ先 : むつみ総合事務所 産業振興部門
(08388-6-0211)
- 主催 : むつみひまわり咲かせ隊 ■

5060350603 むつみフラワーロード「菜の花」情報

- 1 植栽面積 約4.3ha 植栽本数 約620万本
- 2 管理団体 むつみひまわり咲かせ隊（会長金子誠 会員11組織）
- 3 年間サイクル
 - 4月第2日曜日 むつみ菜の花まつり（昨年2,500人）
 - 5月連休明け 菜の花刈り取り
 - 5月中旬 ひまわり播種に向けたい肥散布・耕起
 - 5月下旬 ひまわり播種（4.3ha 40ℓ）
 - 6月第4土曜日 共同管理・草刈
 - 7月中旬 展望やぐら設置（2か所）
 - 7月第4日曜日 むつみひまわりロードフェスタ（昨年1万5千人）
 - 9月初旬 ひまわり刈り取り
 - 9月下旬 菜種播種のための施肥・耕起
 - 10月初旬 菜の花播種（4.3ha 70ℓ）
- 4 予算
 - 萩市からの委託料 2,608千円（ほ場借上料等全て物件費）
- 5 管理の苦労話
 - ・菜の花もひまわりも播種からの積算気温で開花が左右されるので、イベント時に満開を合わせることが難しい。
 - ・基幹作業は機械で行うが、除草、間引きなど手作業に多くの人力を要す。
 - ・連作障害を防ぐために、有機質たい肥の施用。
- 6 咲き具合
 - 3月31日現在5分咲き 見ごろは4月初旬から4月20日ごろ
- 7 イベントは別添のとおり



参考写真：2020年撮影

記者発表（配付）資料

令和8年4月2日

| 所属部課 | 部長 | 課長 | 課長補佐 | 担当 | 連絡先 |
|------------|-------|-------|------|-------|--------------|
| 商工観光部観光政策課 | 藤原 章雄 | 中村 浩二 | 中西 渚 | 後藤 優気 | 0838-25-3644 |

| | |
|----|--|
| 件名 | さんみわらじかい さくら功労者「三見和楽路会」が受賞！！ |
|----|--|

（公財）日本さくらの会（昭和39年9月29日設立）による、さくら功労者に萩市花と緑の応援隊である「三見和楽路会」が受賞しました。

さくら功労者とは、さくらの保護・育成を振興するため、現在までに、さくらの愛護、育成および研究、その他さくらに関わる著しい功績があり、他の模範となる5年以上の活動のある団体、個人を表彰するものです。

三見和楽路会：萩市三見地区の居住者、出身者を構成員とする地域ボランティア団体。

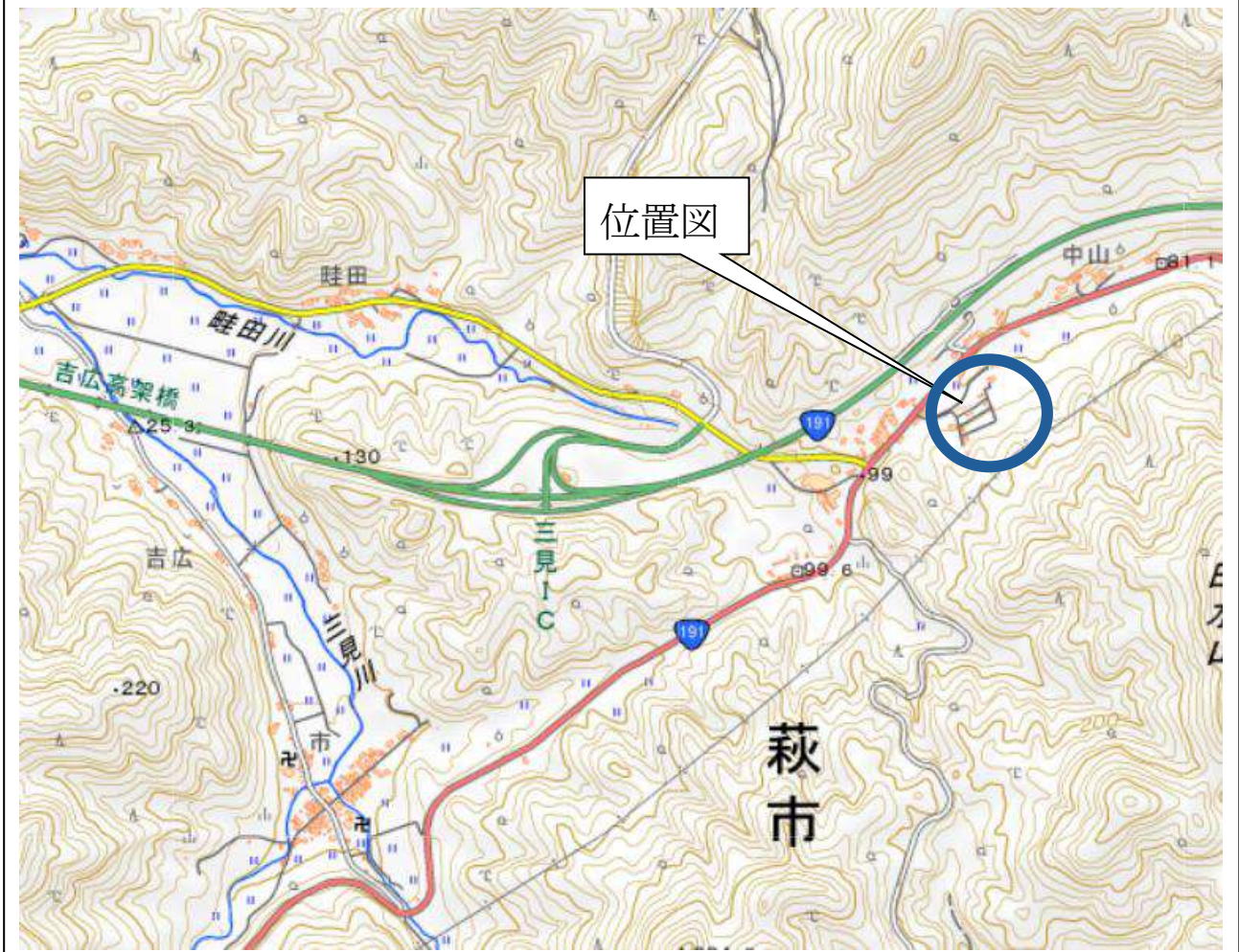
前身は地元同級生グループによる自主的な社会奉仕活動を行っていたが、平成31年（2019年）の明治維新150年を節目に地域活性化の目標を掲げ会を設立。地区内の主要幹線国道191号沿いの見晴らしの良い位置にある荒れ放題の休耕田を「さくら公園」に自力で再整備し、地域住民が集える憩いの場として提供。さくら等植栽後は、毎年、草刈や水路管理等の環境整備活動を地道に展開するなど、公園の適正管理を継続して行っている。

近年では、毎春に、地区関連団体（農協、漁協、道の駅等）等とも連携し、「桜祭り」を盛大に主催するなど、地域活性化に尽力するとともに、地区外住民との交流も積極的に図っており、取組みが定着化しつつある。

※花と緑の応援隊：萩市花と緑のまちづくり条例第11条に掲げてある、花と緑の推進に関する自主的かつ実践的な活動を行い、又は行おうとする市民及び事業者が、萩市の花と緑を守り育てる担い手として活動する登録団体である。

過去の萩市受賞状況：平成 9年 団体 稲穂会
 平成24年 団体 石の巷山桜保存会
 個人 岡村 善武





出典：国土地理院



記者発表（配付）資料

令和8年4月3日

| 所属 | 部長 | 課長 | 担当 | 連絡先 |
|---------------------|-------|------|----------------|--------------|
| 萩市商工観光部 ジオパーク推進課 | 藤原 章雄 | 堀 成夫 | 井上 健助 伊達 彩果 | 0838-21-7765 |

| | |
|----|-------------------|
| 件名 | 萩ジオパーク倶楽部会員募集について |
|----|-------------------|

萩ジオパーク推進協議会（会長：萩市長 田中文夫）では、萩ジオパークに関心を持っていただいた方との継続的なつながりづくりを目的に、体験プログラムや最新イベントをメールでお届けする「萩ジオパーク倶楽部」の会員を3月下旬より募集しています。

会員には、上記の案内に加え、会員限定の特別なイベントの実施や特典などもあります。

記

1. 入会方法

萩ジオパーク倶楽部申込フォーム（QRコード）からお申込みください。

2. 会費：入会費・年会費無料



詳細・申込フォーム



会員限定イベント第1弾 『新・笠山コーヒー特別試飲会』

笠山山頂展望台「鳶ノ巣」のカフェで提供されている「笠山コーヒー」が、この春リニューアル！会員の皆様に、一足先に味わっていただく限定イベントを企画しました。コーヒーの試飲はもちろん、豆の産地を「大地の目線」で深掘り解説します。

日時：4月11日（土） 15：00～15：30

会場：笠山山頂展望台「鳶ノ巣」

定員：20名（先着）

料金：無料

※詳細・お申込みは上記 QR コードをご覧ください。



当日取材を希望される方は、4月10日（金）までに萩ジオパーク推進協議会事務局（萩市ジオパーク推進課 0838-21-7765）へご連絡ください。

※詳細については別添チラシまたは萩ジオパーク推進協議会 HP をご覧ください。



萩ジオパーク 倶楽部



会員募集中

会費無料

イベント情報を
メールでお知らせ

一部イベント
先行申込み

会員限定
特別イベント

「フィールドラボ」や「食と大地の研究所」など、萩ジオパークが開催する体験プログラムや最新イベントの情報をメールでお届けします。イベントの先行予約や、会員限定の特別なイベントなど、特典も充実！
萩ジオパークをより楽しんでいただくために、ぜひご登録ください。

詳細・お申込みはコチラ▶



【会員限定イベント第1弾】 新・笠山コーヒー特別試飲会



笠山山頂展望台「鶯ノ巣」のカフェで提供している「笠山コーヒー」が、この春リニューアル！一足先に味わっていただく限定イベントを企画しました。コーヒーの試飲はもちろん、豆の産地を大地の目線で深掘り解説します。

【日時】4月11日(土) 15:00~15:30 【会場】笠山山頂展望台「鶯ノ巣」

※ 詳しくは「萩ジオパーク倶楽部」のWebページ(上記QRコード)をご覧ください。

【お問合せ】萩ジオパーク推進協議会

電話：0838-21-7765（土日祝除く9-17時）／メール：hgpp.club@gmail.com