



自分が本当に「好きなこと」について、  
全力で大学生と共に考え、  
楽しみながら今までになかった  
発見をしてみませんか。

参加  
無料

# 萩探究部第12期 メンバー募集

体験会

5/24 日 13:00 - 16:00

萩・明倫学舎 本館  
本館多目的復元教室

授業日程

※体験会不参加の場合も、入部申込は可能です  
※一部日程しか参加できない場合も入部可能です

体験会：5/24 本館多目的復元教室  
第1回：6/21 本館2F展示映像室  
第2回：7/26 本館2F展示映像室  
第3回：8/23 本館2F展示映像室  
発表会：9/13 3号館交流室（大）



体験会申込  
フォーム

入部申込  
フォーム



萩市教育委員会教育政策課

Tel：0838-25-3141

Mail：[hagitan@city.hagi.lg.jp](mailto:hagitan@city.hagi.lg.jp)



HAGITANKYUBU



# 萩探究部ではどんなことができるの？



どんな  
授業

- ① 月1回の明倫学舎での授業
- ② 月1,2回のマンツーマン面談 (オンライン)

## 月1回の授業

これまで探究活動をしてきた大学生が経験談を伝えつつ、主に以下の2つを行います。

- ・自分なりの想いを大切に探究活動を行っていくためのポイントが「わかる」説明
- ・そのポイントが「わかる」だけでなく「できる」ようになるための体感ワーク

萩探究部に入るとMYプロかOURプロを選択して、自分ならではの探究活動を進めていきます！  
※MYプロとOURプロを同時並行ですすめることも可能です。

## 探究活動のパターン



### MYプロジェクト

自分で設定したオリジナルのテーマで探究活動を行います！大学生や地域の大人たちのサポートを受けながら、自分の興味関心を深掘りすることができます！

#### MYプロの例

- ・大豆ミートから新食材へ
- ・電気工事の魅力とは
- ・天神祭りの魅力を広げる
- ・田万川地域と宗教  
～益田氏と毛利氏の狭間で～
- ・萩の未利用魚について



### OURプロジェクト

下記テーマのもと、萩現地の専門家のレクチャーも受けたうえで、高校生各個人の探究活動を行います！萩に根付くような商品やサービスを一緒に開発しませんか？

#### 第12期のOURプロ

##### 商品開発ゼミ

～想いをカタチにプロジェクト～

マーケティング、商品企画、プロダクトデザイン、ブランドの立ち上げ等のご経験のあるはぎBiz(※)センター長の獅子野さんから最初に商品・サービス開発の考え方をレクチャーいただきます。その後、皆さんの想いを商品やサービスとしてカタチにする応援をします(想いに応じた萩の事業者紹介等を行う予定です)

※萩市内とその周辺地域の事業者・起業希望者のみなさまを伴走型で支援する相談所



### 注目！探究活動補助金

※補助率は10分の10 (=全額)。先着順で、萩市の予算が無くなり次第終了です

萩探究部で行う探究活動では、1人あたり最大5万円の探究活動補助金が使えます！

「やりたいこと、行きたいところがあるけどお金が…」と思っているそこのあなた！ぜひ活用して！

# 大学生サポーターの紹介



## 志立 藍

早稲田大学 商学部

複数の高校と大学で、探究活動の促進やアントレプレナーシップを育てることを目的として、コミュニティ運営にチャレンジしています！



## 田口 響生

東京大学大学院総合文化研究科

特に経済学と人類学という学問を勉強・研究しながら、資本主義の次の社会のあり方について考えています！



## 平野 城太郎

慶應義塾大学大学院政策・メディア研究科

災害時に弱い立場の人が取り残されない社会」を目指し政策立案や教育、官民連携、社会関係資本の視点からより良い社会を考えています！



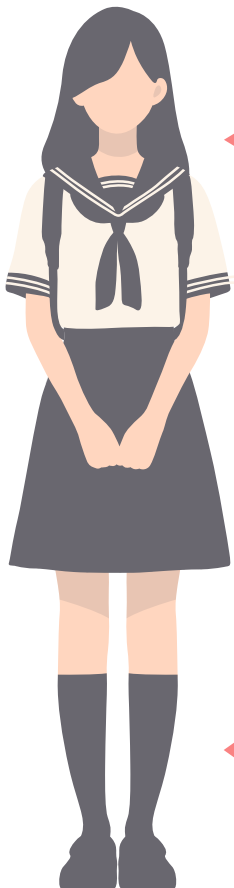
## 辻 そら

早稲田大学 社会科学部

“痛いを感じて、幸を共有” 食育やフードロス制作を模索し、現在は福祉的観点だけでなく、倫理的視点から生き物の命について勉強中です！

その他にも様々な分野で探究活動をしている大学生がサポートします！

# 過去参加者の声



大学生とお話ができることがすごく良かったです。日常でも関わる機会が全然ないので、自分の身近な話とか相談事とことか心配事を持ちこんでも全然聞いてくださったりするので、すごくうれしかったです。

萩探究部に入る前は、なんとなく高校に入って勉強して部活しようという感じだったんですけど、はぎたんに入ってから、自分の将来の目標が決まり世界が広がりました！

学校でも探究の授業はあるけど、学校でやる場合は他のチームメンバーに遠慮して自分がやりたいテーマができませんでした。萩探究部では自分が好きなコトをテーマにして行動、アクションできるのがいいところだと思います！



# よくある質問集

これは部活なんですか？

いえ！高校の部活動ではなく、萩市主催のプログラムになります！  
学校の部活動をやりながら参加している高校生がほとんどです！

すべての授業日程に参加できないとだめですか？

すべての日程に参加できなくても大丈夫です！参加できなかった授業の内容は、大学生とのオンライン面談でフォローします！

探究のテーマは決まっていなくてダメですか？

テーマが決まっていなくても大丈夫です！興味のある分野はあっても、具体的な探究テーマが思い浮かばない人は多いと思います。  
これまでそんな人も自分なりの探究テーマを発見しているのでご安心を！

学校の探究テーマをやってもいいんですか？

もちろんOKです！学校でやっているテーマでも学校とは違うテーマでも、自由に活動をすることができます！

総合型選抜の相談にのってもらえることはできますか？

できます！大学生サポーターの多くは自分の活動を活かして総合型選抜で大学入試を受けています！経験談も交えて相談に乗ることが可能です！

萩探究部メンバーの友達がいなくて不安です

萩探究部に参加している多くの高校生が、友達がいなくて不安な状態で入部をしています！授業の中でグループワークなどをたくさんするので、大学生も含め、自然と友達ができるような場になっています！安心して来てください！