

3 総 務 関 係

<消防本部・消防署の現況>



萩市消防本部・萩市消防署

TEL 0838-25-2772

FAX 0838-26-3945

所在地 萩市大字江向428番地2

建物構造 鉄筋コンクリート造2階建

建築面積 1390.81㎡

延床面積 2031.06㎡

敷地面積 3754.87㎡

建築年月日 平成11年9月30日



萩市消防署訓練塔

所在地 萩市大字江向428番地2

建物構造 鉄筋コンクリート造6階建

建築面積 48.00㎡

延床面積 288.00㎡

建築年月日 平成11年9月30日



萩市消防署弥富出張所

TEL 08387-8-5119

FAX 08387-8-5120

所在地 萩市大字弥富上1505番地1

建物構造 鉄骨造平屋建

建築面積 365.18㎡

延床面積 359.76㎡

敷地面積 2966.00㎡

建築年月日 平成13年3月15日

(平成15年一部増築)



萩市消防署紫福分遣所

TEL 0838-53-5119

FAX 0838-53-5120

所在地 萩市大字紫福3434番地1

建物構造 鉄骨造平屋建

建築面積 272.16㎡

延床面積 255.75㎡

敷地面積 2148.19㎡

建築年月日 平成14年3月8日



萩市消防署佐々並分遣所

TEL 0838-56-0119

FAX 0838-56-0128

所在地 萩市大字佐々並2662番地6

建物構造 鉄骨造平屋建

建築面積 369.62㎡

延床面積 365.98㎡

敷地面積 1778.14㎡

建築年月日 平成19年3月16日

<萩市一般会計当初予算と消防費当初予算>

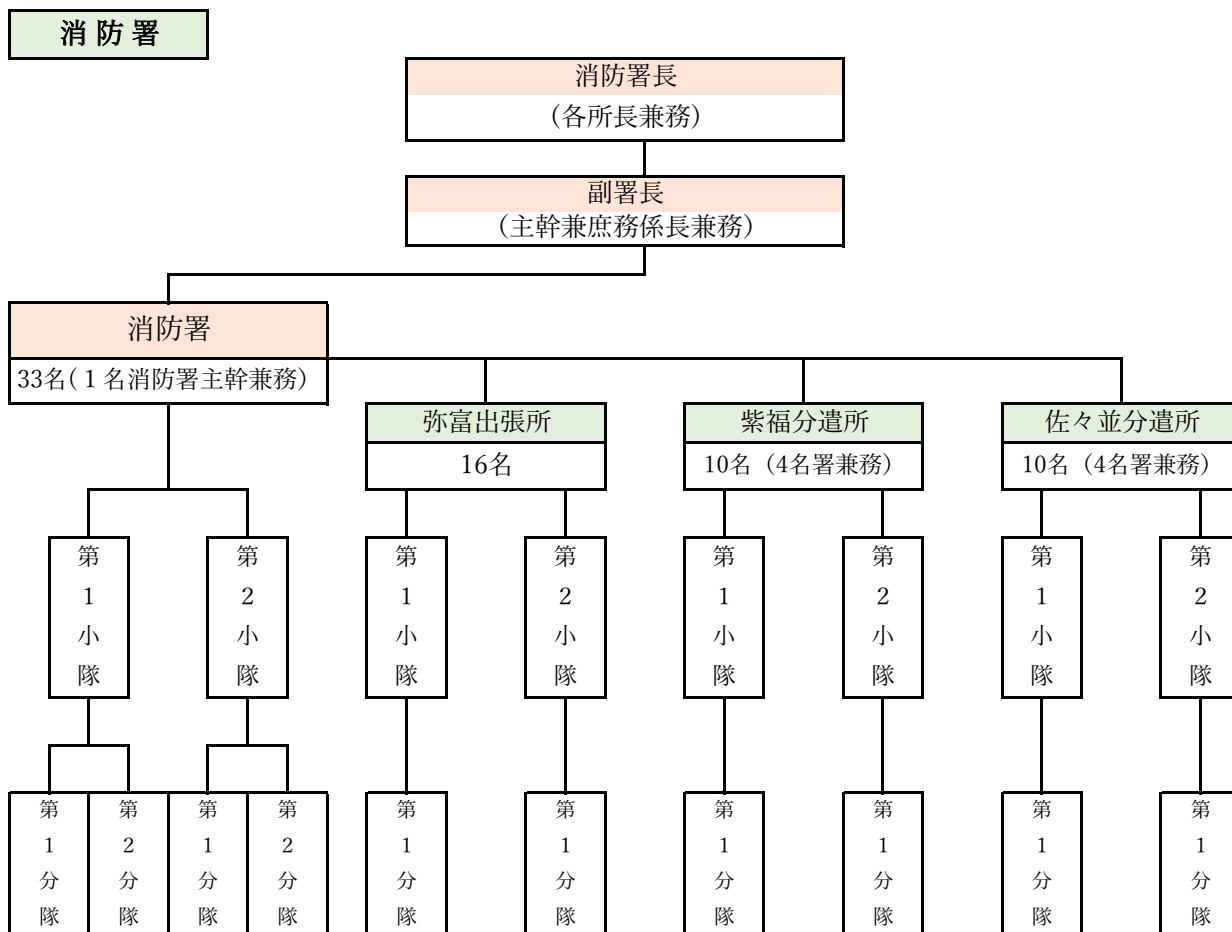
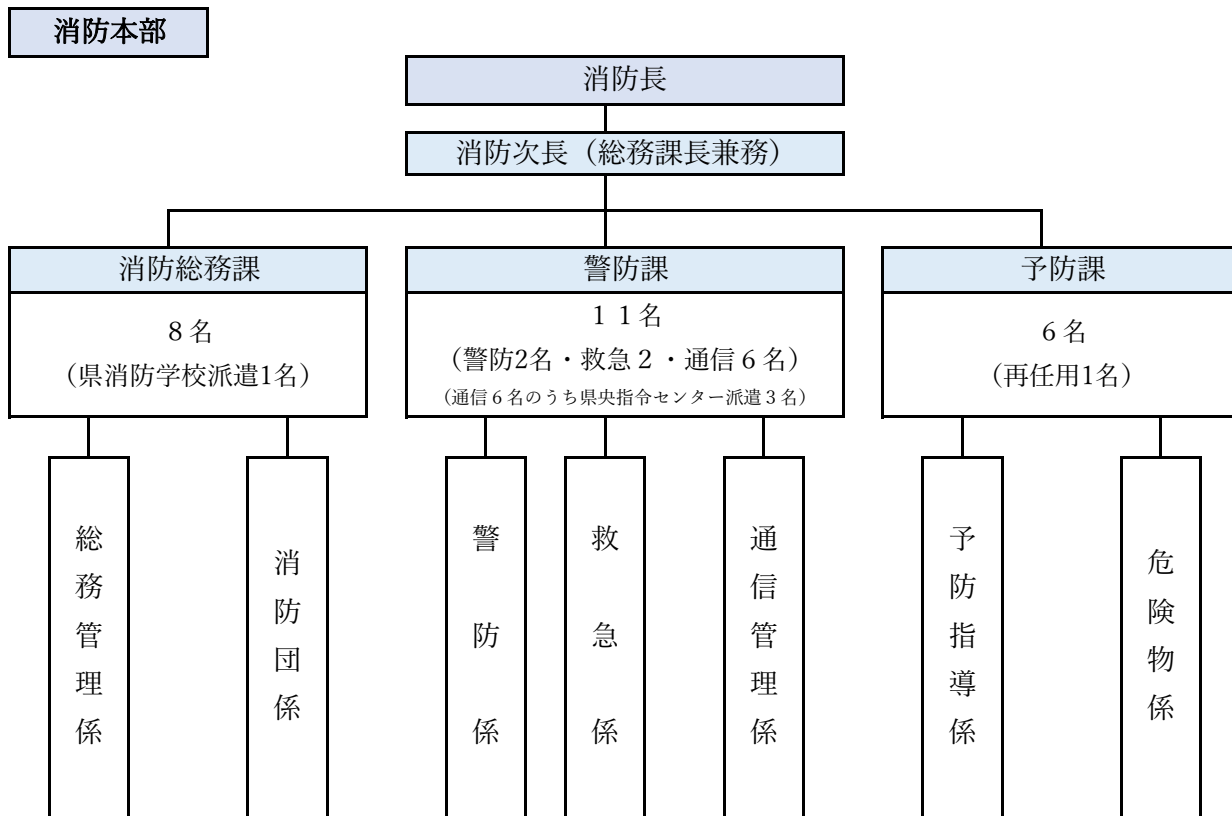
(単位：千円)

区分 年度	一般会計予算	消防費	内 訳			構成比 (%)
			常備消防費	非常備消防費	消防施設費	
令和7年度	31,036,000	1,742,991	1,093,989	164,984	400,396	5.6
令和6年度	30,822,000	1,899,159	1,478,384	165,851	253,924	6.2
令和5年度	29,900,000	1,945,361	1,184,189	171,714	213,315	6.5
令和4年度	29,880,000	1,472,490	774,440	176,433	318,258	4.9
令和3年度	29,880,000	1,558,580	763,067	180,097	264,536	5.2

注) 消防費は、水防費・災害対策費を含んだもの。

<消防本部組織図>

令和8年4月1日現在



〈消防職員の現況〉

令和8年4月1日現在

年齢	合計	うち女	消防 司令長	消防 司令	消防 司令補	消防 士長	消防 副士長	消防士
		性職員						
18歳	2							2
19歳	3							3
20歳	2							2
21歳	2							2
22歳	1							1
23歳	4	1						4
24歳	1							1
25歳	1							1
26歳	2							2
27歳	1							1
28歳	1							1
29歳	3					3		
30歳	2					1		1
31歳	1					1		
32歳	2					1		1
33歳	1					1		
34歳	2					2		
35歳	2					2		
36歳	4					4		
37歳	1					1		
38歳	3				1	2		
39歳	3	1				3		
40歳	0							
41歳	2				2			
42歳	1				1			
43歳	3				3			
44歳	6				6			
45歳	3				3			
46歳	3				3			
47歳	4				3	1		
48歳	4			1	3			
49歳	5			5				
50歳	4			4				
51歳	6			5	1			
52歳	2			2				
53歳	1			1				
54歳	0							
55歳	2			2				
56歳	1			1				
57歳	0							
58歳	2		1	1				
59歳	0							
60歳	1			1				
61歳	2			1			1	
うち再任用	0							
62歳	0							
うち再任用	0							
63歳	1							1
うち再任用	1							1
合計	97	2	1	24	26	22	1	23

【条例定数：103名】

平均年齢： 39.9