

6 救 急 関 係

<救急概要>

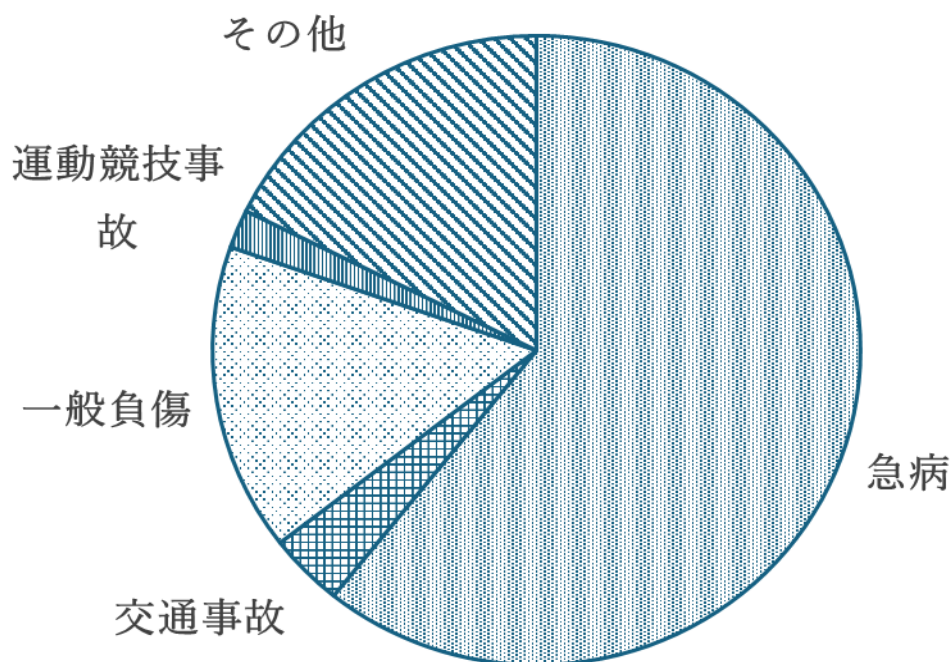
令和7年中の救急出動件数及び搬送人員は、それぞれ3,588件、3,413人で、令和6年の3,500件、3,288人に比べ、88件、125人の増加となっています。

事故種別ごとの出動件数は、急病2,180件（前年2,146件）、交通事故135件（前年129件）、一般負傷567件（前年533件）、その他（転院搬送等）635件（前年614件）となっており、この4種で全体の約98%を占めています。

傷病程度別にみると、死亡57人（前年56人）、重症633人（前年544人）、中等症1,365人（前年1,349人）、軽症1,358人（前年1,339人）となっています。

令和7年中の搬送人員に占める高齢者（65歳以上）の割合は、約79%となっており、今後も高齢者の占める割合が増加すると考えられます。これからも、救急車の適正利用と応急手当の普及啓発を進めていくところです。

<救急出動件数と種別の割合>



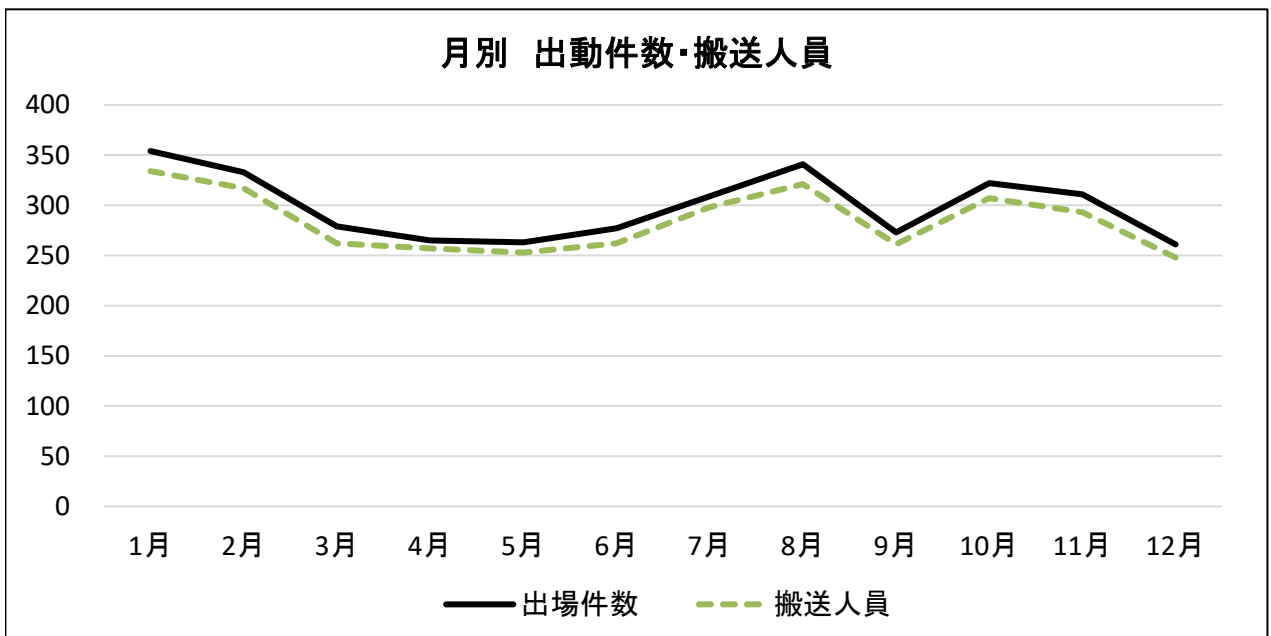
	急病	交通事故	一般負傷	運動競技事故等	その他	合計
出動件数	2,180	135	567	71	635	3,588
割合	60.8%	3.8%	15.8%	2.0%	17.7%	小数第2位四捨五入

※ 運動競技事故等とは、火災、自然災害、水難、労働災害、加害及び自損行為を含む。

<令和7年月別救急出動件数と搬送人員>

(単位：件、人)

区 分		1月	2月	3月	4月	5月	6月	7月	8月	9月	10月	11月	12月	合計
火 災	出動件数	1	0	3	1	0	0	0	0	0	0	1	0	6
	搬送人員	1	0	2	1	0	0	0	0	0	0	0	0	4
自然災害	出動件数	0	0	0	0	0	0	0	0	0	0	0	0	0
	搬送人員	0	0	0	0	0	0	0	0	0	0	0	0	0
水 難	出動件数	0	0	0	0	0	0	0	1	2	1	0	0	4
	搬送人員	0	0	0	0	0	0	0	1	1	1	0	0	3
交 通	出動件数	12	16	9	9	12	8	16	11	8	18	11	5	135
	搬送人員	12	15	10	9	13	6	14	10	9	19	13	5	135
労働災害	出動件数	0	5	1	3	1	0	2	4	2	0	0	3	21
	搬送人員	0	5	1	3	1	0	2	4	2	0	0	3	21
運動競技	出動件数	0	0	0	0	1	3	0	3	3	1	3	1	15
	搬送人員	0	0	0	0	1	3	0	3	3	1	3	1	15
一般負傷	出動件数	44	47	45	45	40	35	51	36	35	65	64	60	567
	搬送人員	41	44	42	43	39	32	50	34	31	63	61	58	538
加 害	出動件数	0	1	0	0	0	0	0	1	0	1	0	2	5
	搬送人員	0	1	0	0	0	0	0	1	0	1	0	2	5
自損行為	出動件数	0	0	3	4	0	3	2	1	2	2	3	0	20
	搬送人員	0	0	1	3	0	3	1	1	1	2	1	0	13
急 病	出動件数	239	215	156	148	164	177	188	218	180	179	172	144	2,180
	搬送人員	223	203	145	144	154	167	181	201	173	168	161	133	2,053
転院搬送	出動件数	57	49	61	54	45	51	50	66	41	53	56	46	629
	搬送人員	57	49	61	54	45	51	50	66	41	52	54	46	626
その他	出動件数	1	0	1	1	0	0	0	0	0	2	1	0	6
	搬送人員	0	0	0	0	0	0	0	0	0	0	0	0	0
合計	出動件数	354	333	279	265	263	277	309	341	273	322	311	261	3,588
	搬送人員	334	317	262	257	253	262	298	321	261	307	293	248	3,413



<令和7年地域別救急状況>

(単位：件、人)

事故種別 地域別		火災	自然 災害	水難	交通	労働 災害	運動 競技	一般 負傷	加害	自損 行為	急病	転院 搬送	その他	合計
		萩 地域	出動件数	0	0	3	100	15	14	375	5	11	1,501	600
	搬送人員	0	0	2	97	15	14	354	5	9	1,413	597	0	2,506
川上 地域	出動件数	0	0	0	2	1	0	8	0	2	40	3	0	56
	搬送人員	0	0	0	2	1	0	8	0	1	37	3	0	52
田万川 地域	出動件数	3	0	0	4	0	0	55	0	0	167	4	1	234
	搬送人員	3	0	0	5	0	0	52	0	0	160	4	0	224
むつみ 地域	出動件数	1	0	0	2	1	1	22	0	2	84	4	0	117
	搬送人員	1	0	0	2	1	1	21	0	2	83	4	0	115
須佐 地域	出動件数	0	0	0	5	1	0	35	0	4	110	10	0	165
	搬送人員	0	0	0	6	1	0	34	0	0	103	10	0	154
旭 地域	出動件数	1	0	0	13	2	0	13	0	0	72	0	0	101
	搬送人員	0	0	0	13	2	0	13	0	0	64	0	0	92
福栄 地域	出動件数	0	0	0	2	0	0	21	0	1	83	4	0	111
	搬送人員	0	0	0	2	0	0	20	0	1	77	4	0	104
阿武町	出動件数	1	0	1	7	1	0	38	0	0	123	4	0	175
	搬送人員	0	0	1	8	1	0	36	0	0	116	4	0	166
その他 地域	出動件数	0	0	0	0	0	0	0	0	0	0	0	0	0
	搬送人員	0	0	0	0	0	0	0	0	0	0	0	0	0
合計	出動件数	6	0	4	135	21	15	567	5	20	2,180	629	6	3,588
	搬送人員	4	0	3	135	21	15	538	5	13	2,053	626	0	3,413

<令和7年傷病程度別搬送人員>

(単位：人)

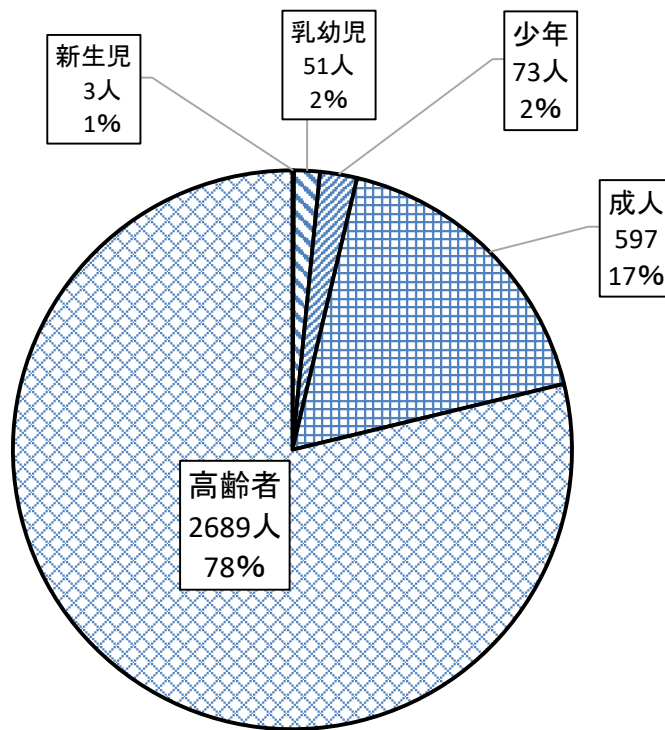
	死亡	重症	中等症	軽症	その他	合計
火災	0	1	1	2	0	4
自然災害	0	0	0	0	0	0
水難	2	0	0	1	0	3
交通	2	18	28	87	0	135
労働災害	0	2	5	14	0	21
運動競技	0	1	0	14	0	15
一般負傷	10	72	217	239	0	538
加害	0	1	2	2	0	5
自損行為	4	3	2	4	0	13
急病	38	278	779	958	0	2,053
転院搬送	1	257	331	37	0	626
その他	0	0	0	0	0	0
合計	57	633	1,365	1,358	0	3,413

備考 死亡：初診時において死亡が確認されたもの、重症：3週間以上入院加療を必要とするもの
 中等症：重症または軽症以外のもの、軽症：入院加療を必要としないもの
 その他：いずれにも分類不能なもの。

<令和7年事故種別・年齢区分別搬送人員>

(単位：人)

事故種別 年齢区分	事故種別													合計
	火災	自然災害	水難	交通	労働災害	運動競技	一般負傷	加害	自損行為	急病	転院搬送	その他		
新生児 生後28日未満	0	0	0	0	0	0	0	0	0	0	3	0	3	
乳幼児 生後28日以上 満7歳未満	0	0	0	2	0	0	10	0	0	35	4	0	51	
少年 満7歳以上 満18歳未満	1	0	0	10	0	11	12	1	0	32	6	0	73	
成人 満18歳以上 満65歳未満	1	0	1	60	11	3	66	2	11	349	93	0	597	
高齢者 満65歳以上	2	0	2	63	10	1	450	2	2	1,637	520	0	2,689	
合計	4	0	3	135	21	15	538	5	13	2,053	626	0	3,413	



<令和7年医療機関別搬送人員>

(単位：人)

救急告示医療機関					その他の医療機関					計				その他の場所	合計
国立・公立	公的	私的		計	国立・公立	公的	私的		計	国立・公立	公的	私的			
		病院	診療所				病院	診療所				病院	診療所		
1,361	375	1,644	0	3,380	3	0	10	20	33	1,364	375	1,654	20	0	3,413

<過去5年の管轄内・管轄外搬送状況>

(単位：人)

年別	種別	搬送	火災	自然	水難	交通	労働	運動	一般	加害	自損	急病	転院	医師	資器材	その他
		人員		災害			災害	競技	負傷		行為		搬送	搬送	搬送	
令和7年	管轄内	2,851	4	0	3	125	18	15	460	5	13	1,811	397	0	0	0
	管轄外	562	0	0	0	10	3	0	77	0	0	243	229	0	0	0
	計	3,413	4	0	3	135	21	15	538	5	13	2,053	626	0	0	0
令和6年	管轄内	2,776	3	0	5	122	25	10	451	4	16	1,740	400	0	0	0
	管轄外	512	1	0	0	8	4	1	54	0	0	258	186	0	0	0
	計	3,288	4	0	5	130	29	11	505	4	16	1,998	586	0	0	0
令和5年	管轄内	2,772	2	3	0	124	22	12	499	3	11	1,754	342	0	0	0
	管轄外	494	0	0	0	8	3	0	59	0	1	217	206	0	0	0
	計	3,266	2	3	0	132	25	12	558	3	12	1,971	548	0	0	0
令和4年	管轄内	2,555	2	0	4	138	10	15	428	4	9	1,606	339	0	0	0
	管轄外	533	0	0	0	9	1	0	54	2	1	288	178	0	0	0
	計	3,088	2	0	4	147	11	15	482	6	10	1,894	517	0	0	0
令和3年	管轄内	2,466	2	0	11	106	20	11	432	4	9	1,551	318	0	0	2
	管轄外	427	1	0	0	9	2	0	56	0	0	221	138	0	0	0
	計	2,893	3	0	11	115	22	11	488	4	9	1,772	456	0	0	2

<過去5年のドクターヘリ出動実績>

地域	年	令和3年	令和4年	令和5年	令和6年	令和7年
萩地域	現場出動	0	3	5	5	5
	転院搬送	18	40	37	36	27
川上地域	現場出動	1	1	1	0	0
	転院搬送	0	0	0	0	0
田万川地域	現場出動	1	1	2	2	1
	転院搬送	0	0	0	1	0
むつみ地域	現場出動	0	1	0	1	1
	転院搬送	0	0	0	0	0
須佐地域	現場出動	0	1	3	3	2
	転院搬送	0	0	0	0	0
旭地域	現場出動	2	2	0	2	1
	転院搬送	0	0	0	0	0
福栄地域	現場出動	2	0	1	1	0
	転院搬送	0	0	0	0	0
阿武町	現場出動	1	1	2	3	0
	転院搬送	0	0	0	0	0
合計		25	50	51	54	37

<過去5年の救急状況>

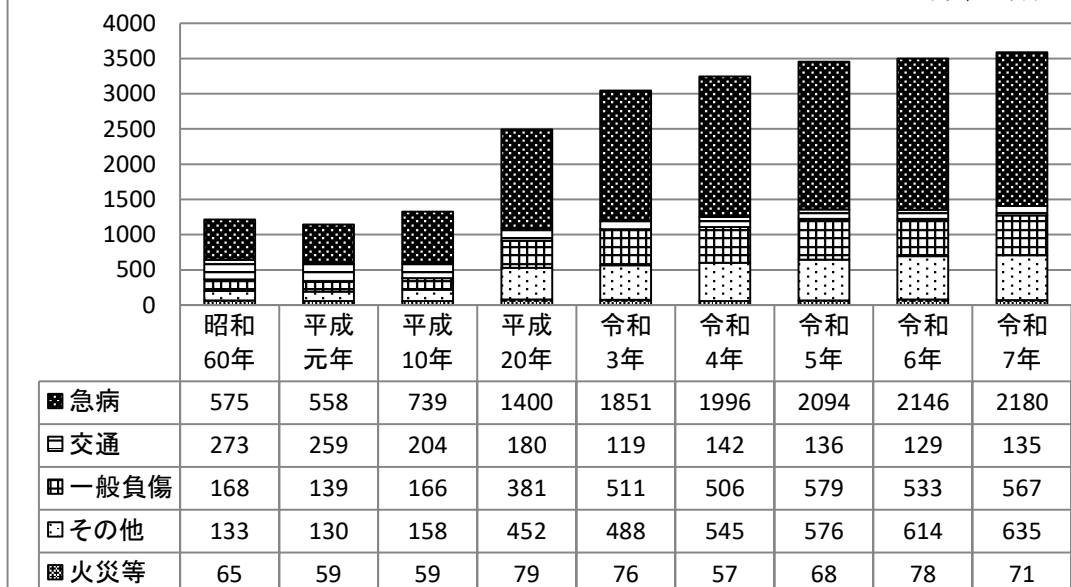
(令和3年～令和7年)

(単位：件、人)

		令和3年	令和4年	令和5年	令和6年	令和7年	前年比増減
出 動 件 数		3,045	3,246	3,453	3,500	3,588	88
事 故 種 別	火災	5	1	5	3	6	3
	自然災害	0	0	3	0	0	0
	水難	16	8	1	6	4	▲2
	交通	119	142	136	129	135	6
	労働災害	22	11	26	29	21	▲8
	運動競技	11	14	12	12	15	3
	一般負傷	511	506	579	533	567	34
	加害	5	6	3	5	5	0
	自損行為	17	17	18	23	20	▲3
	急病	1,851	1,996	2,094	2,146	2,180	34
	転院搬送	459	515	551	590	629	39
	その他	29	30	25	24	6	▲18
搬 送 件 数		2,886	3,069	3,250	3,274	3,398	124
不 搬 送 件 数		159	177	203	226	190	▲36
医 師 搬 送 件 数		0	0	1	0	1	1
器 具 搬 送 件 数		5	1	0	0	0	0
搬 送 人 員 数		2,893	3,088	3,266	3,288	3,413	125

救急出動状況の推移

(単位：件)



<心肺蘇生法及び普通救命講習等受講状況>

●心肺蘇生法（講習時間：1時間程度～3時間未満）

内容：心肺蘇生法の基本、講習に時間がとれない方が応急手当の方法を学ぶ

実施年	団体数	指導件数	受講者数
令和7年	49団体	49件	1,193名
令和6年	55団体	56件	1,451名
令和5年	55団体	58件	1,764名
令和4年	45団体	49件	1,012名
令和3年	31団体	37件	896名
過去5年間	235団体	249件	6,316名

●普通救命講習Ⅰ（講習時間：3時間）

内容：心肺蘇生法（成人）や異物除去の方法、AEDの実技、止血法を学ぶ

実施年	団体数	指導件数	受講者数
令和7年	13団体	14件	178名
令和6年	14団体	14件	195名
令和5年	18団体	18件	261名
令和4年	9団体	9件	90名
令和3年	12団体	14件	111名
過去5年間	66団体	69件	835名

●普通救命講習Ⅱ（講習時間：4時間）

内容：心肺蘇生法（成人）や異物除去の方法、AEDの実技、止血法を学ぶ

心肺蘇生法に関する知識の確認（筆記試験）、心肺蘇生法に関する実技の評価（実技試験）を実施（修了後に修了証を発行）

実施年	団体数	指導件数	受講者数
令和7年	0団体	0件	0名
令和6年	0団体	0件	0名
令和5年	0団体	0件	0名
令和4年	0団体	0件	0名
令和3年	1団体	3件	19名
過去5年間	1団体	3件	19名

●普通救命講習Ⅲ（講習時間：3時間）

内容：心肺蘇生法（小児・乳児・新生児に対する方法）や異物除去の方法、AEDの実技・止血法を学ぶ（修了後に修了証を発行）

実施年	団体数	指導件数	受講者数
令和7年	3団体	3件	22名
令和6年	3団体	3件	33名
令和5年	1団体	1件	7名
令和4年	2団体	2件	13名
令和3年	1団体	1件	4名
過去5年間	10団体	10件	79名

●上級救命講習（講習時間：8時間）

内容：心肺蘇生法（成人・小児・乳児・新生児に対する方法・一人法・二人法）や異物除去の方法、AEDの実技、止血法、傷病者に対する保温や搬送の方法、包帯法、やけどの手当を学ぶ。心肺蘇生法に関する知識の確認（筆記試験）心肺蘇生法に関する実技の評価（実技試験）を実施（修了後に修了証を発行）

実施年	団体数	指導件数	受講者数
令和7年	1団体	1件	4名
令和6年	3団体	3件	8名
令和5年	2団体	2件	8名
令和4年	0団体	0件	0名
令和3年	4団体	4件	12名
過去5年間	10団体	10件	32名