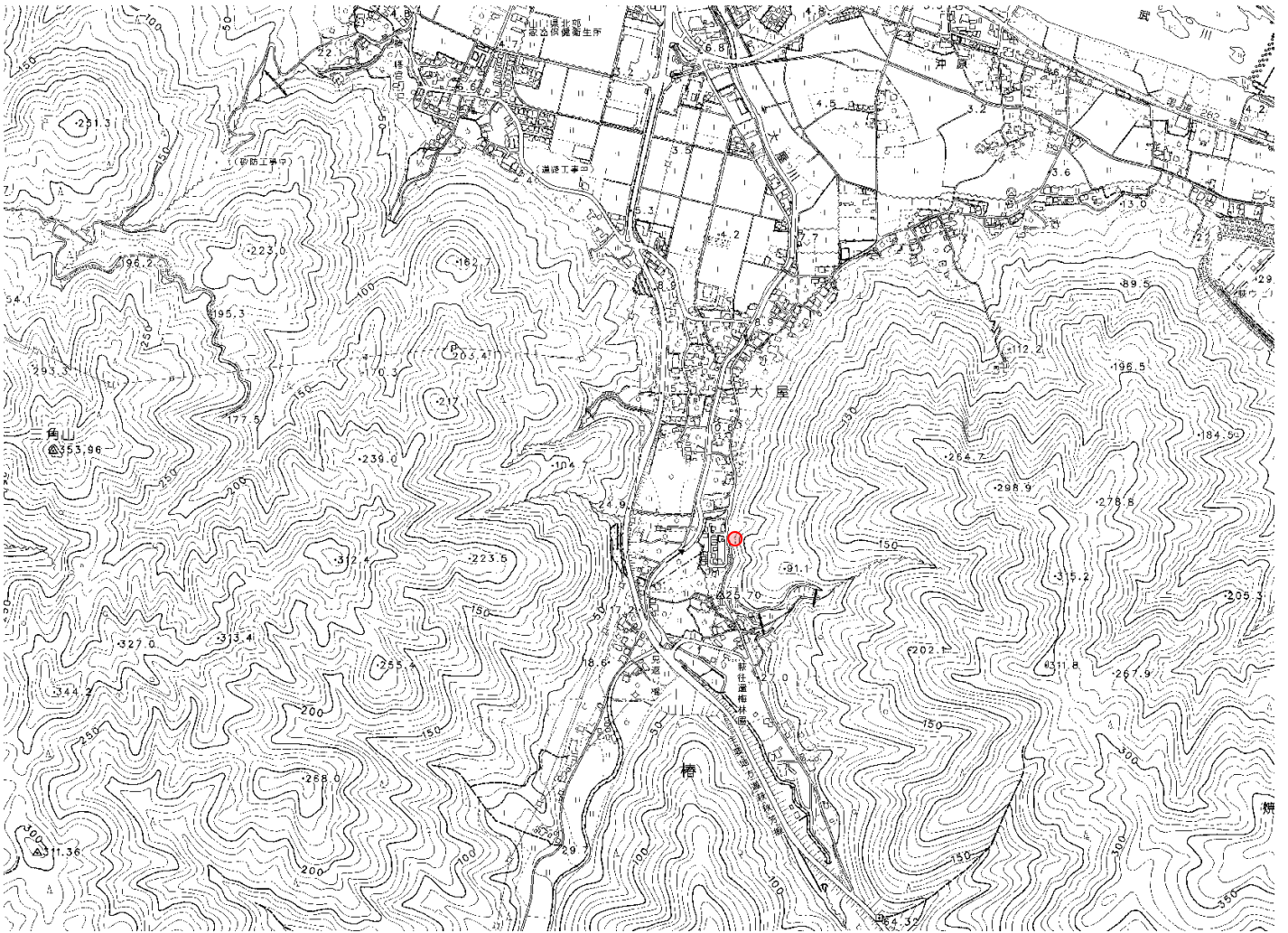


第18号様式（第17条関係）

保 存 樹 木 等 台 帳

指定番号	第 13 号（第1次指定）			
呼び名	なみだまつ 涙松のクロマツ			
所有者	住 所			
	氏 名	個人	電 話	
指定期間	昭和48年12月18日 から 年 月 日 まで			
	年 月 日 から 年 月 日 まで			
	年 月 日 から 年 月 日 まで			
	年 月 日 から 年 月 日 まで			
土地の所在地	保存樹木等の所在	地目	面積	主樹種
	萩市大字椿			クロマツ（マツ科）
指定理由	街道をはさんで反対側に安政6年(1859年)に吉田松陰が江戸護送の途中、ここで「かえらじとおもいさだめし旅なれば一入(ひとしお)ぬるる涙松かな」と詠んだ「涙松」があった。これと同年代の松といわれている。			
備考	樹高：33.0m、根元周：4.50m			

位置図



写真

