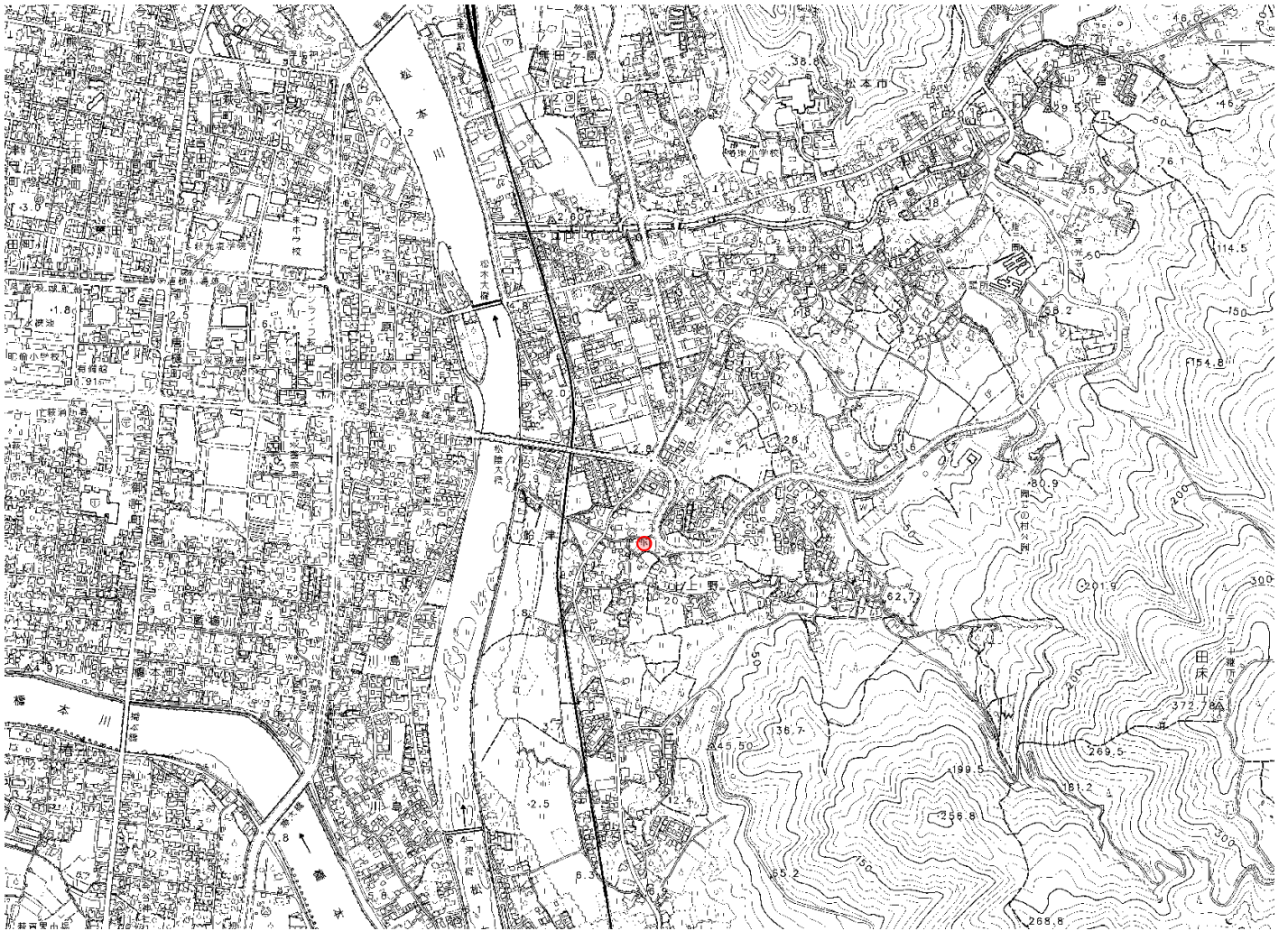


第18号様式（第17条関係）

保存樹木等台帳

指定番号	第 18 号（第2次指定）			
呼び名	<small>こうじんじゃ</small> 荒神社の社叢			
所有者	住 所			
	氏 名	荒神社	電 話	
指定期間	昭和50年4月16日 から 年 月 日 まで			
	年 月 日 から 年 月 日 まで			
	年 月 日 から 年 月 日 まで			
	年 月 日 から 年 月 日 まで			
土地の所在地	保存樹木等の所在	地目	面積	主樹種
	萩市大字椿東		1,200㎡	ツバキ（ツバキ科）
指定理由	境内内には萩市で1番古いと考えられているヤブツバキの巨木が2本のほか、シイ、マツの巨樹の社叢がある。 この荒神社には、荒神様の右手に奇妙様(きみょうさま)の石のほこらがあり、失せ物をしたときは秘密にしてここに来て頼むと不思議と出てくるそうである。出てきた場合にはお礼に生豆腐を供えるのである。			
備考	ツバキ 樹高：9.0m、幹周：1.04m、根元周：1.60m			

位置図



写真

