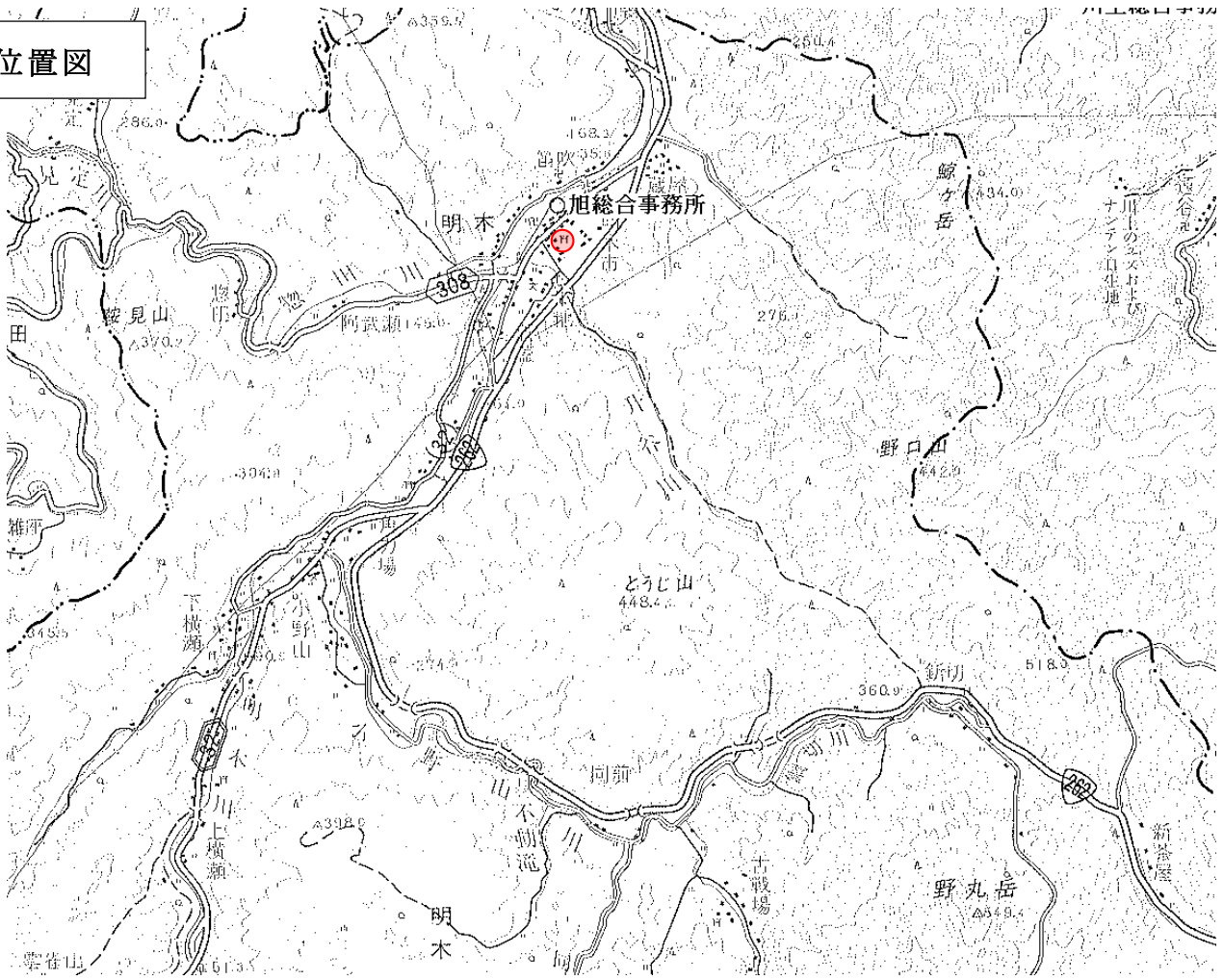


第18号様式（第17条関係）

保存樹木等台帳

指定番号	第 53 号（第7次指定）			
呼び名	あきらぎ 明木神社と周辺のモミの木群			
所有者	住所			
	氏名	明木神社 個人	電話	
指定期間	平成26年2月12日 から 年 月 日 まで			
	年 月 日 から 年 月 日 まで			
	年 月 日 から 年 月 日 まで			
	年 月 日 から 年 月 日 まで			
土地の所在地	保存樹木等の所在	地目	面積	主樹種
	萩市大字明木			モミ（マツ科）
指定理由	明木神社境内と個人の敷地内のモミの古木は最大幹周3.9mを含め9本ある。明木神社は明治に創建されたが、それ以前に植栽されたと思われるモミもある。このモミの木群は萩往還そばにあり、明治の元勲山縣有朋が作庭した京都の無鄰菴や小田原の古稀庵のモミの群植に影響を与えたと言われる。			
備考	幹周：3.9m			

位置図



写真

