

参考資料 7 離島航路乗込調査結果

■回答者数(聞き取り人数)

■見島航路(見島～萩)

便名	見島宇津発	萩着	聞き取り人数
上り1便目	7:00	8:40	31
上り2便目	11:00	12:20	23
上り3便目	14:40	16:00	32
			86

便名	萩発	見島宇津着	聞き取り人数
下り1便目	9:05	10:50	42
下り2便目	12:45	14:30	21
下り3便目	16:20	18:00	36
			99

■相島航路(相島～萩)

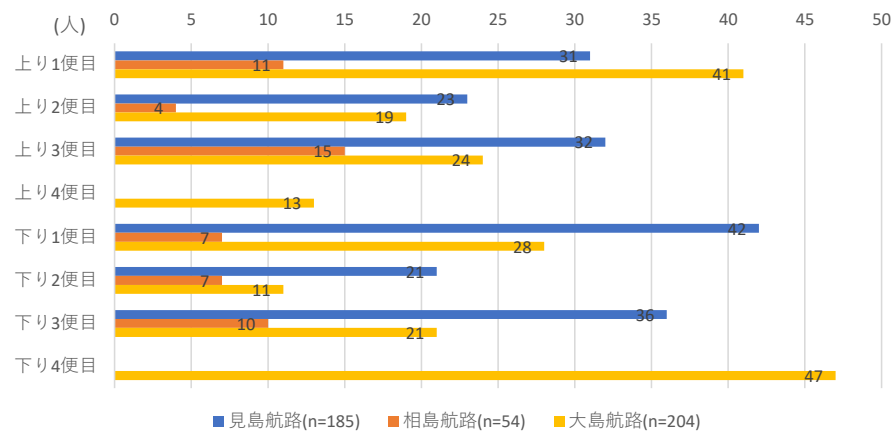
便名	相島発	萩着	聞き取り人数
上り1便目	7:00	7:40	11
上り2便目	9:00	9:50	4
上り3便目	14:00	14:40	15
			30

便名	萩発	相島着	聞き取り人数
下り1便目	8:00	8:40	7
下り2便目	12:00	12:40	7
下り3便目	17:00	17:40	10
			24

■大島航路(大島～萩)

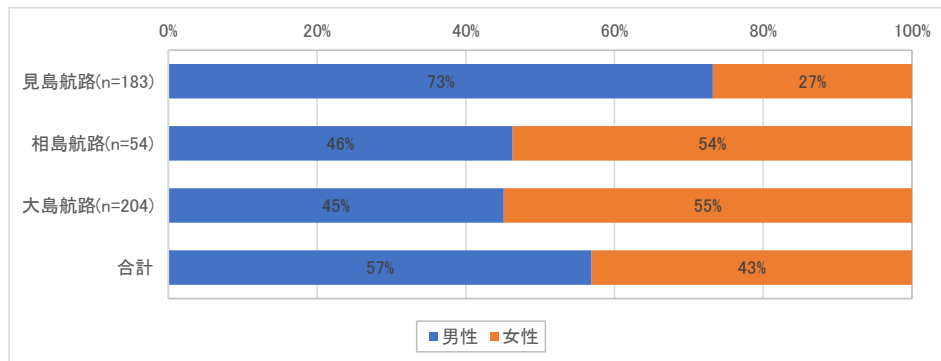
便名	大島発	萩着	聞き取り人数
上り1便目	7:00	7:40	41
上り2便目	9:10	9:35	19
上り3便目	13:00	13:25	24
上り4便目	16:45	17:10	13
			97

便名	萩発	大島着	聞き取り人数
下り1便目	7:50	8:15	28
下り2便目	11:00	11:25	11
下り3便目	15:00	15:25	21
下り4便目	17:40	18:05	47
			107



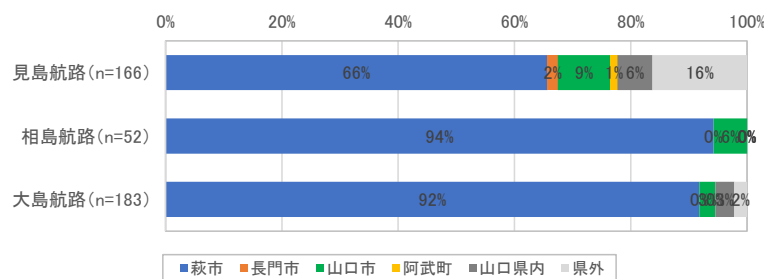
【質問2】性別

性別	男性	女性	合計
1 見島航路	134	49	183
2 相島航路	25	29	54
3 大島航路	92	112	204
合計	251	190	441



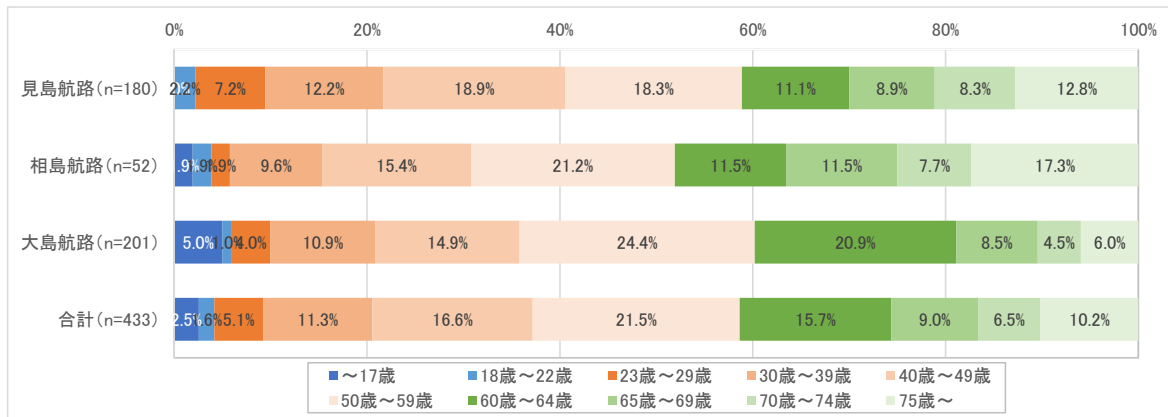
【質問3】住所

住所	萩市	長門市	山口市	阿武町	その他(山口県)	県外	合計
1 見島航路	109	3	15	2	10	27	166
2 相島航路	49	0	3	0	0	0	52
3 大島航路	168	0	5	0	6	4	183
合計	326	3	23	2	16	31	401



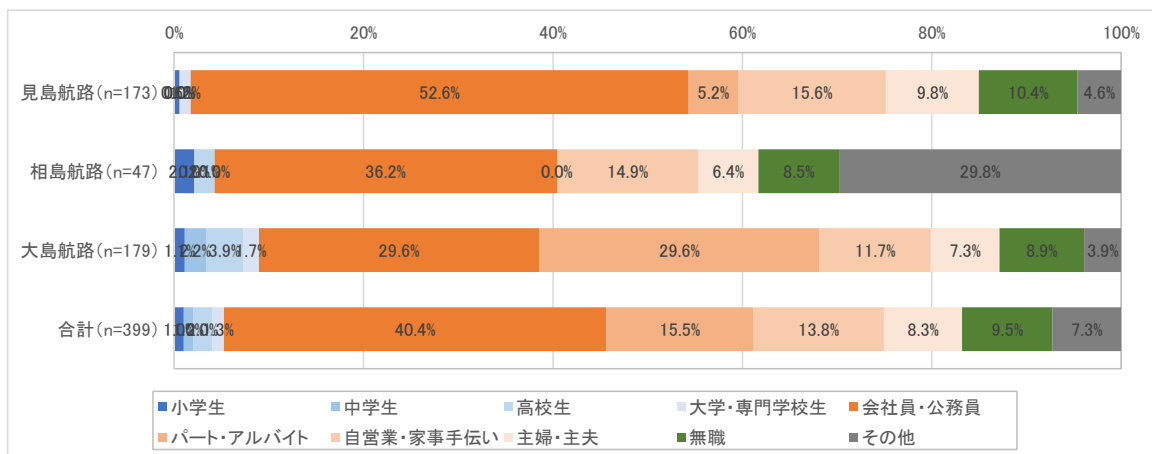
【質問4】年齢

年齢	～17歳	18歳～22歳	23歳～29歳	30歳～39歳	40歳～49歳	50歳～59歳	60歳～64歳	65歳～69歳	70歳～74歳	75歳～	合計
1 見島航路	0	4	13	22	34	33	20	16	15	23	180
2 相島航路	1	1	1	5	8	11	6	6	4	9	52
3 大島航路	10	2	8	22	30	49	42	17	9	12	201
合計	11	7	22	49	72	93	68	39	28	44	433



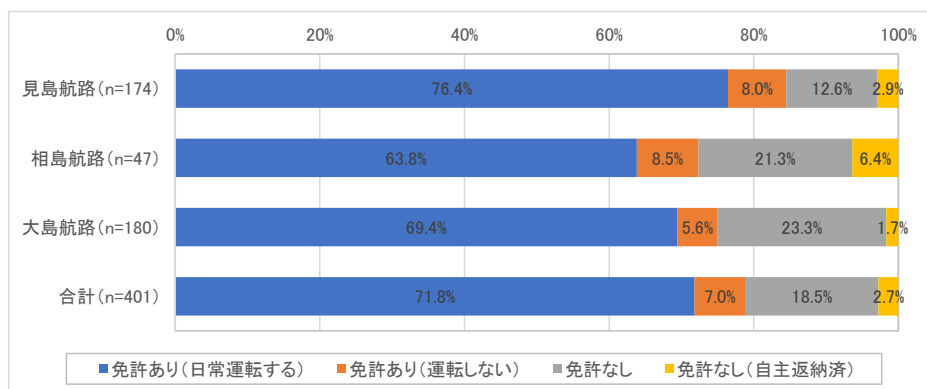
【質問5】ご職業

職業	小学生	中学生	高校生	大学・専門学校生	会社員・公務員	パート・アルバイト	自営業・家事手伝い	主婦・主夫	無職	その他	合計
1 見島航路	1	0	0	2	91	9	27	17	18	8	173
2 相島航路	1	0	1	0	17	0	7	3	4	14	47
3 大島航路	2	4	7	3	53	53	21	13	16	7	179
合計	4	4	8	5	161	62	55	33	38	29	399



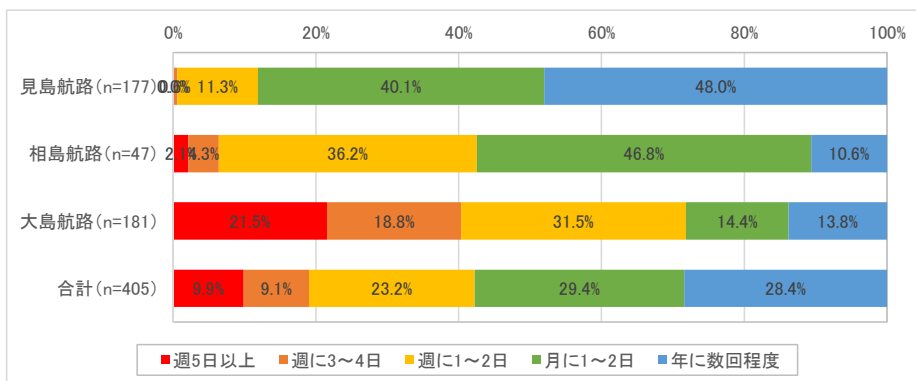
【質問6】運転免許の有無

運転免許の有無	免許あり(日常運転する)	免許あり(運転しない)	免許なし	免許なし(自主返納済)	合計
1 見島航路	133	14	22	5	174
2 相島航路	30	4	10	3	47
3 大島航路	125	10	42	3	180
合計	288	28	74	11	401



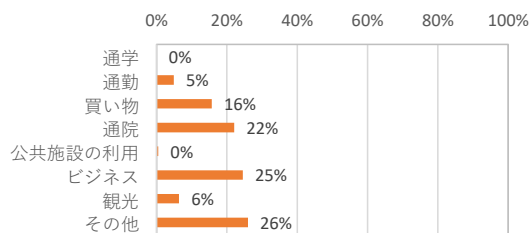
【質問7】船の利用頻度

鉄道の利用頻度	週5日以上	週に3~4日	週に1~2日	月に1~2日	年に数回程度	合計
1 見島航路	0	1	20	71	85	177
2 相島航路	1	2	17	22	5	47
3 大島航路	39	34	57	26	25	181
合計	40	37	94	119	115	405

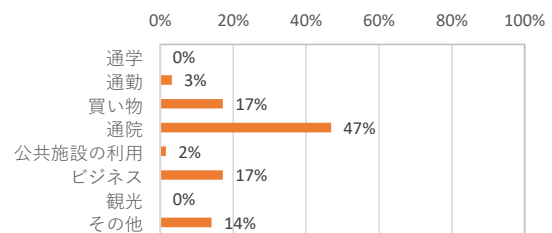


【質問8】航路の利用目的及び目的地

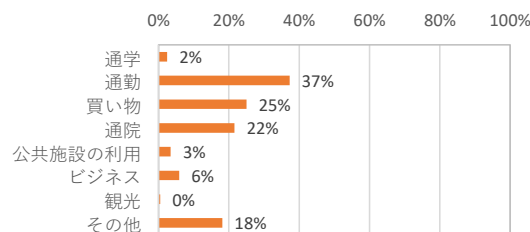
見島航路 (n=204)



相島航路 (n=64)

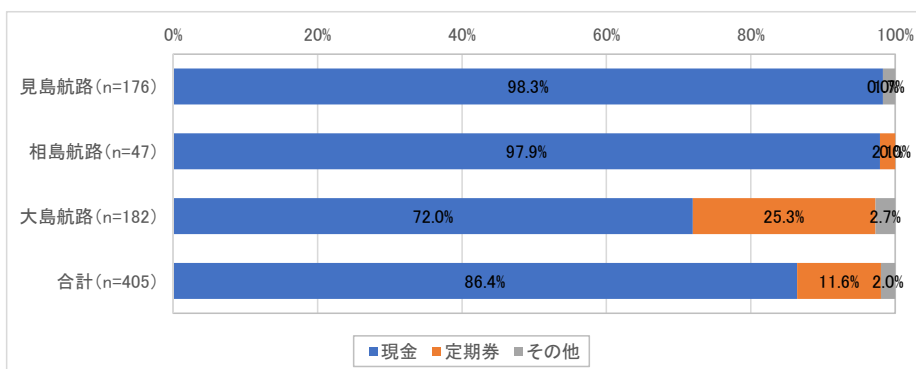


大島航路 (n=233)



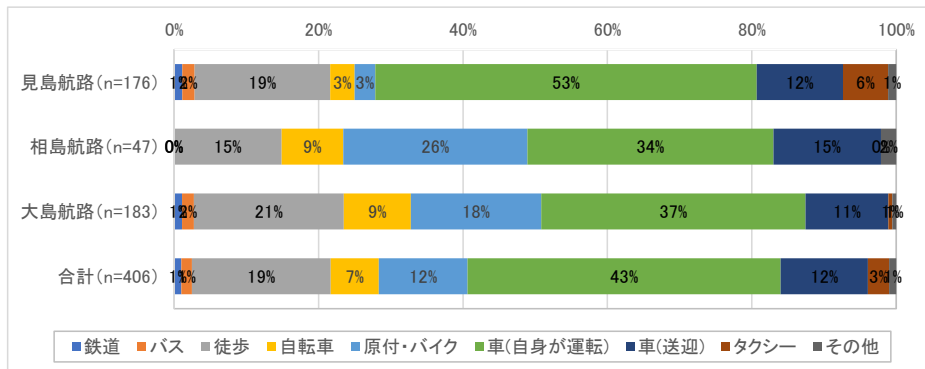
【質問9】運賃の支払い方法

運賃の支払い方法	現金	定期券	その他	合計
1 見島航路	173	0	3	176
2 相島航路	46	1	0	47
3 大島航路	131	46	5	182
合計	350	47	8	405



【質問10】航に乗る前の主な移動手段

乗る前の移動手段	鉄道	バス	徒歩	自転車	原付・バイク	車(自身が運転)	車(送迎)	タクシー	その他	合計
1 見島航路	2	3	33	6	5	93	21	11	2	176
2 相島航路	0	0	7	4	12	16	7	0	1	47
3 大島航路	2	3	38	17	33	67	21	1	1	183
合計	4	6	78	27	50	176	49	12	4	406



【質問11】船を降りた後の主な移動手段

降りた後の移動手段	鉄道	バス	徒歩	自転車	原付・バイク	車(自身が運転)	車(送迎)	タクシー	その他	合計
1 見島航路	3	1	43	4	4	65	28	27	1	176
2 相島航路	0	1	8	4	6	13	7	8	0	47
3 大島航路	0	2	37	22	23	70	24	4	0	182
合計	3	4	88	30	33	148	59	39	1	405

