

来春卒業の高校生の地元での就職を支援

コロナに
負けるな!

地元の高校生の雇用に積極的な事業者を応援します！

がんばろう萩！新卒高校生市内就職促進奨励金

萩市では、新型コロナウイルス感染症の感染拡大により、就職活動に影響を受けている令和3年春に卒業する高校生を採用された事業者には、市独自の奨励金を給付します。

促進奨励金の内容

令和2年度（令和3年春）に、市内の高等学校を卒業した生徒を、令和3年度から正社員として採用し、1年以上正社員として雇用する市内事業者 ※直近3年間の高校生の平均採用者数を超える人数を採用した場合に、その超える人数についてが対象。

1人
25万円 最大4人
▶ **100万円**

対象となる事業者は？

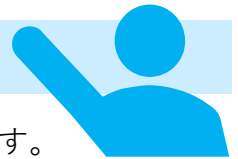
本社や本店、主たる事業所の登記が萩市内にあり、萩市に法人の設立の届出を提出している法人やその他の団体、または萩市に住所を有する個人事業主。

上記の新卒高校生を令和3年度の常用雇用労働者（正社員など）として採用し、その後引き続き1年を超える期間雇用する。

事業者等の代表者が、採用した生徒と生計を一つにする配偶者や親族ではないこと。

市税を滞納していない。

※その他にも要件等があります。



手続きの方法は？

雇用日から2か月以内に市役所商工振興課へ申請書（様式1号）を提出してください

添付書類

- ◎ 雇用保険被保険者資格取得等確認通知書（事業主通知書）の写し
- ◎ 対象となる新卒高校生との雇用関係が分かる書類（雇用契約書など）の写し
- ◎ 市税に滞納のない証明



雇用期間が1年を経過した後、30日以内の実績報告書兼請求書（様式4号）を提出

添付書類

- ◎ 対象雇用者の出勤や在籍の状況が分かる書類（出勤簿や賃金台帳など）の写し
- ◎ がんばろう萩！新卒高校生市内就職促進奨励金交付決定通知書（様式第2号）の写し



書類の不備がなく要件に該当する場合、指定の口座に奨励金をお振り込みします

※要件の確認のため、被雇用者や官公署、離職された事業者等へ連絡することがあります。

問い合わせ
・提出先

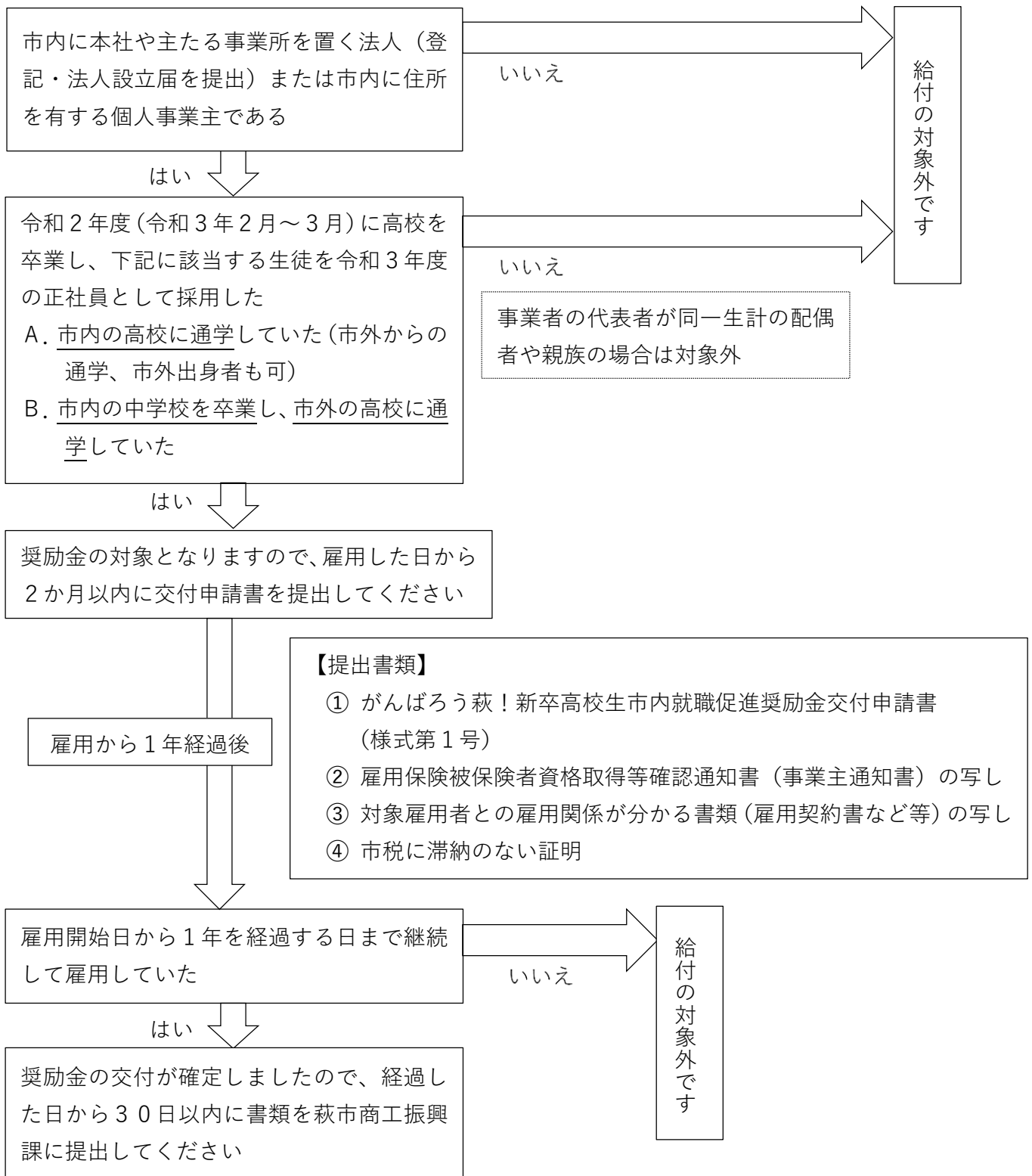
萩市商工政策部商工振興課（☎0838-25-3108）
〒758-8555 萩市大字江向510番地



問い合わせ
はこちらは

新卒高校生の地元就職を2つの方向（デュアル）から支援します！

がんばろう萩！新卒高校生市内就職促進奨励金 対象者確認チェックポイント



【提出書類】

- ① 離職者就職促進奨励金実績報告書兼請求書（様式第4号）
- ② がんばろう萩！新卒高校生市内就職促進奨励金交付決定通知書の写し
- ③ 対象雇用者の出勤や在籍の状況が分かる書類（出勤簿や賃金台帳など）の写し