

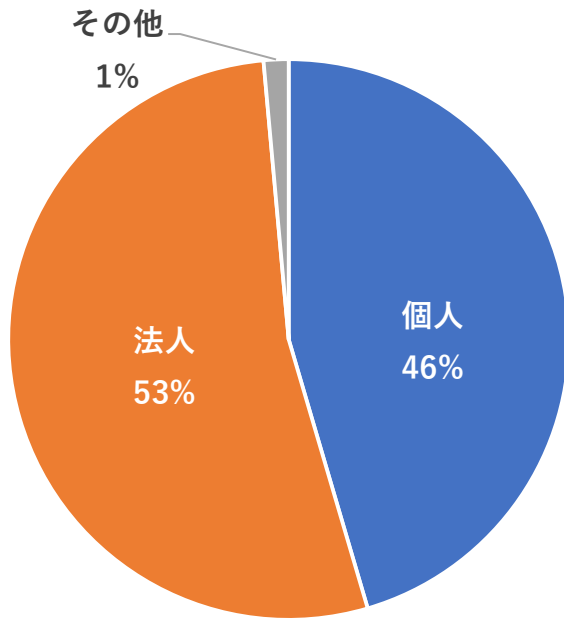
令和2年10月

萩市 新型コロナウイルス感染症による事業への影響調査

集計データ (令和2年11月30日現在)

---

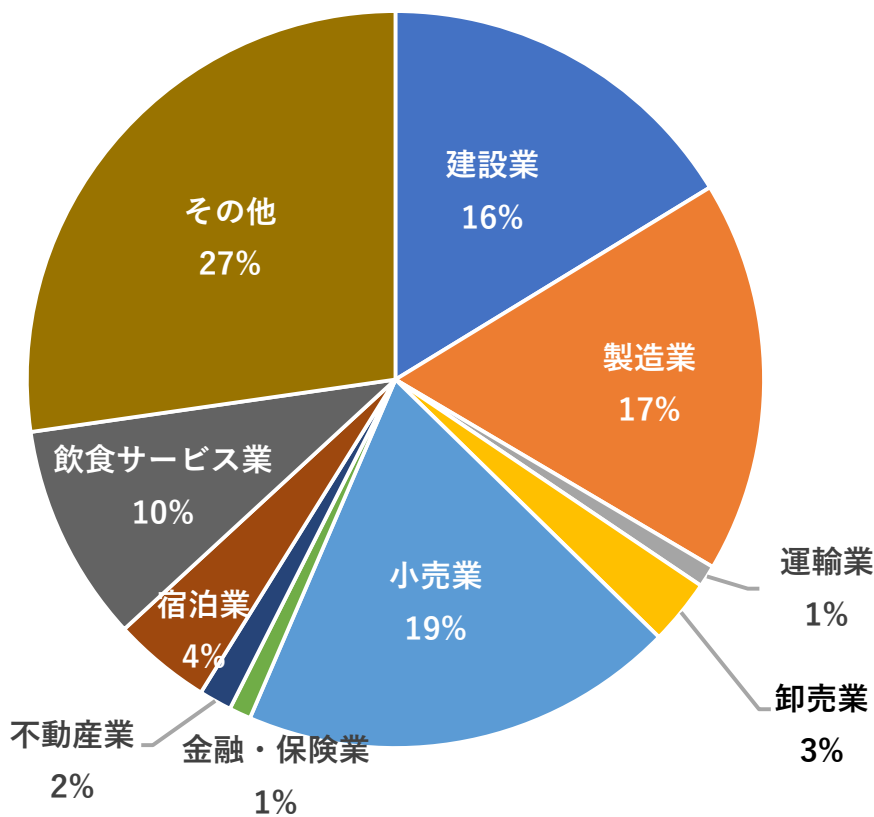
▶事業形態について



事業形態	件数
個人	95
法人	111
その他	3
合計	209

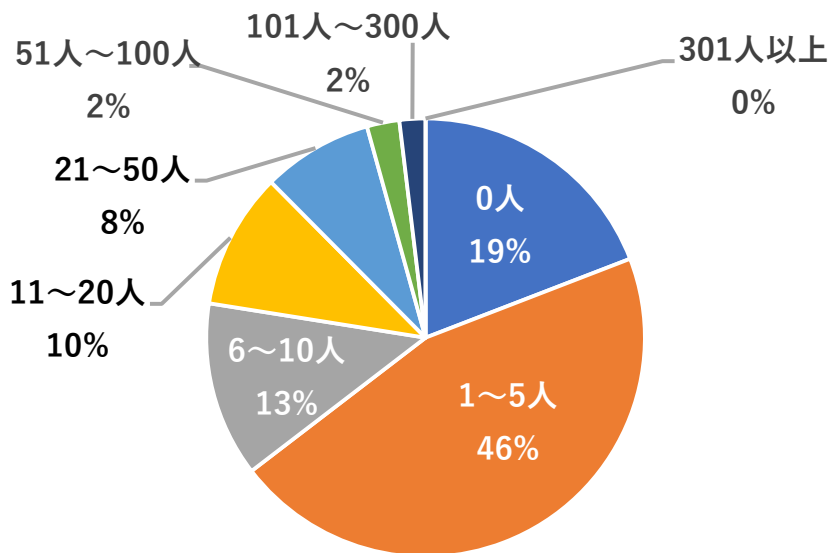
(その他)  
NPO法人

▶業種について



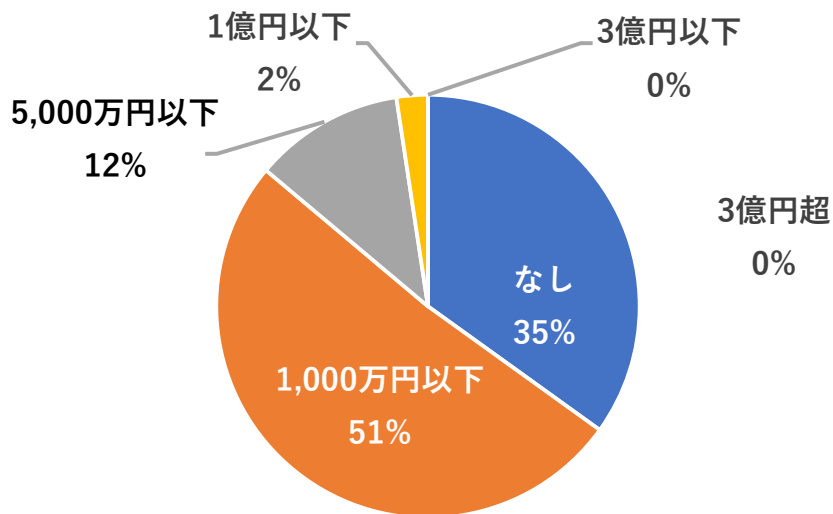
業種	件数
建設業	34
製造業	36
運輸業	2
卸売業	6
小売業	40
金融・保険業	2
不動産業	3
宿泊業	9
飲食サービス業	20
その他	57
合計	209

▶従業員数について



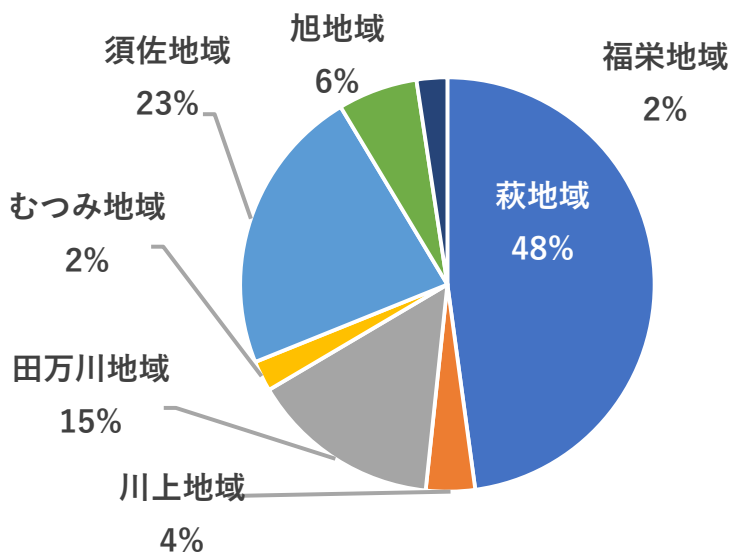
従業員数	件数
0人	40
1~5人	95
6~10人	27
11~20人	21
21~50人	17
51人~100人	5
101人~300人	4
301人以上	0
合計	209

▶資本金（出資金）について



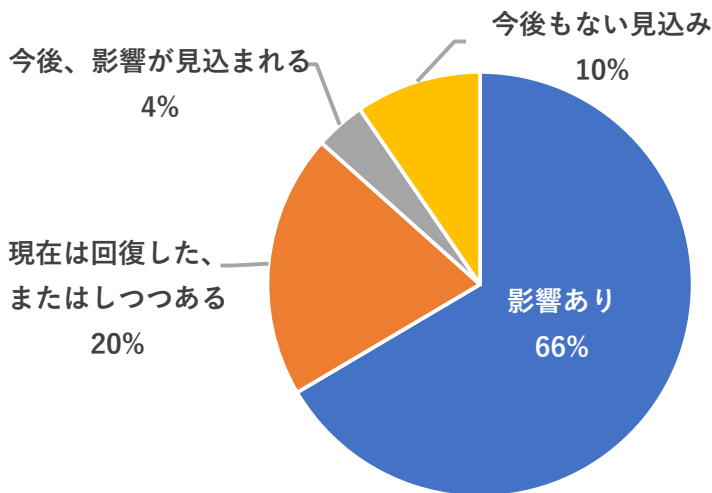
資本金（出資金）	件数
なし	73
1,000万円以下	107
5,000万円以下	24
1億円以下	5
3億円以下	0
3億円超	0
合計	209

▶所在地について



所在地	件数
萩地域	100
川上地域	8
田万川地域	31
むつみ地域	5
須佐地域	47
旭地域	13
福栄地域	5
合計	209

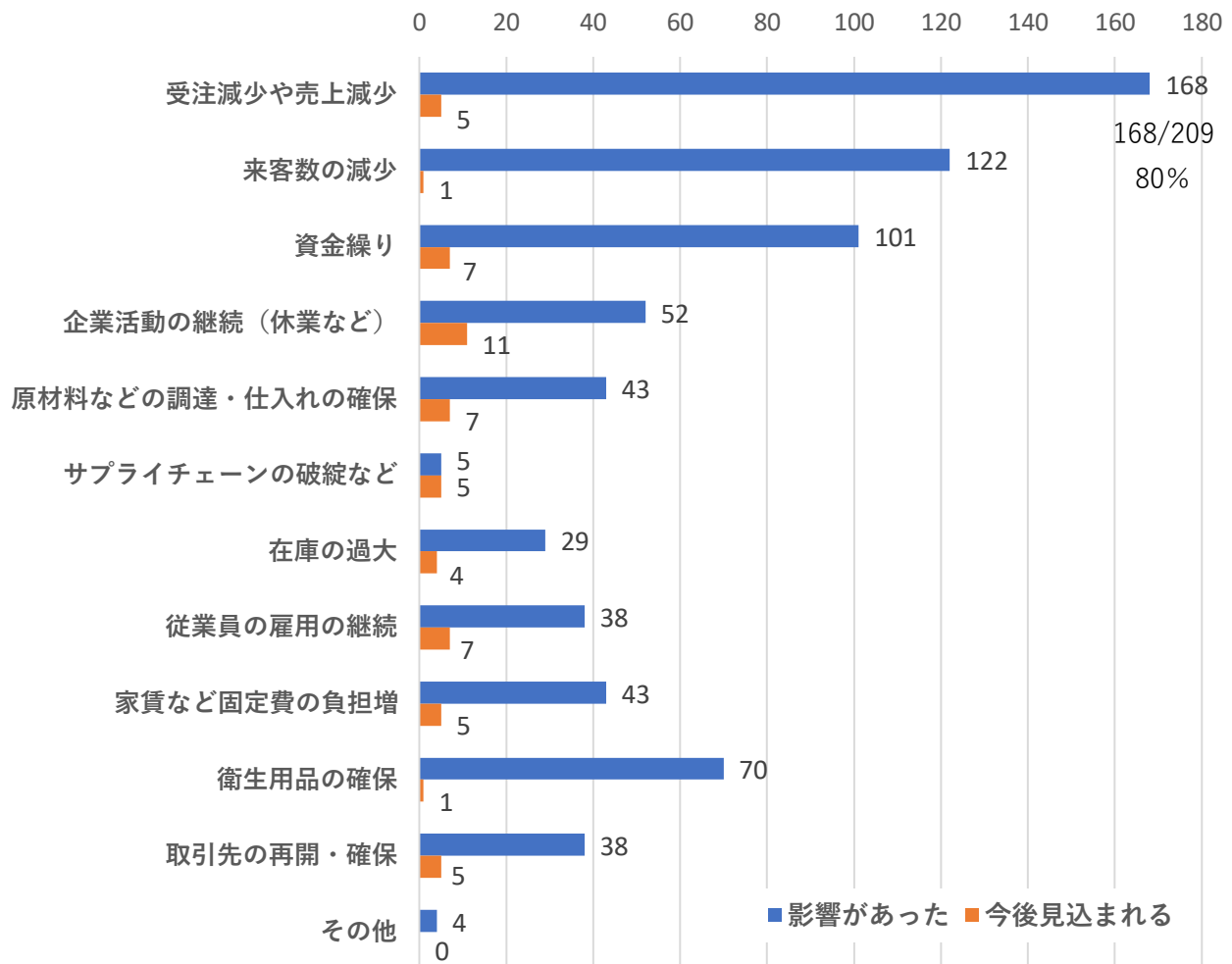
▶事業活動の影響について



事業活動に影響	件数
影響あり	139
現在は回復した、またはしつづける	42
今後、影響が見込まれる	8
今後もない見込み	20
合計	209

※「影響あり」、「現在は回復したまたはしつづける」で86%あるなど、多くの事業所で経営に影響を受けたことがみてとれる。

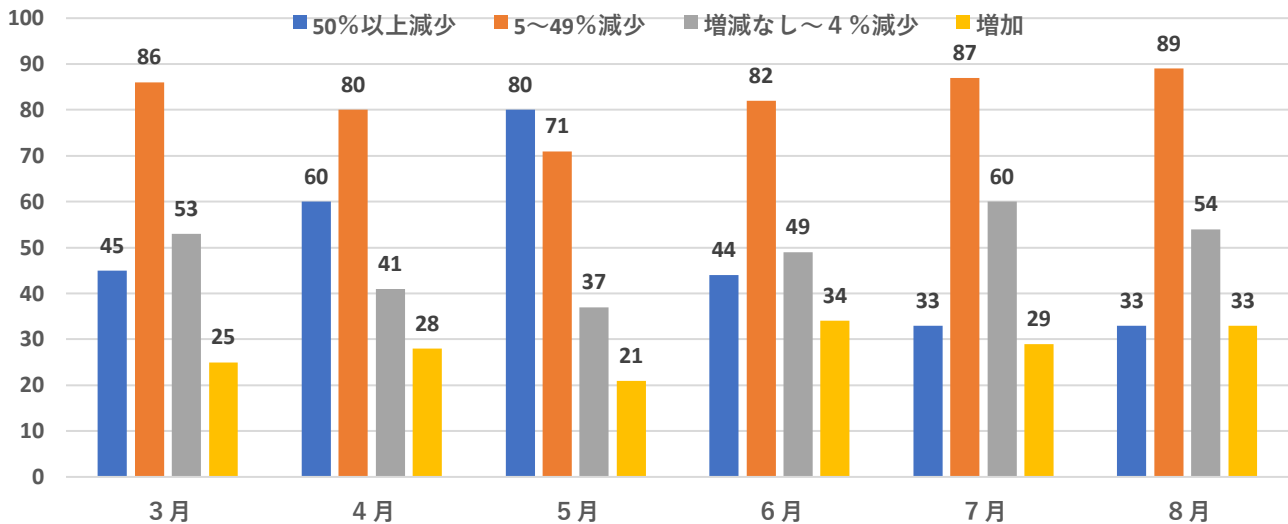
▶影響の内容（今後の見込み）について（複数回答）



※受注や売上減少が80%の事業者でみられ、資金繰り等への影響を生じている。

※今後の見込みについて、企業活動の継続や従業員の雇用の継続、資金繰りや仕入の確保などに不安な事業者が存在している。

## ▶今年の売上と前年同月の比較について

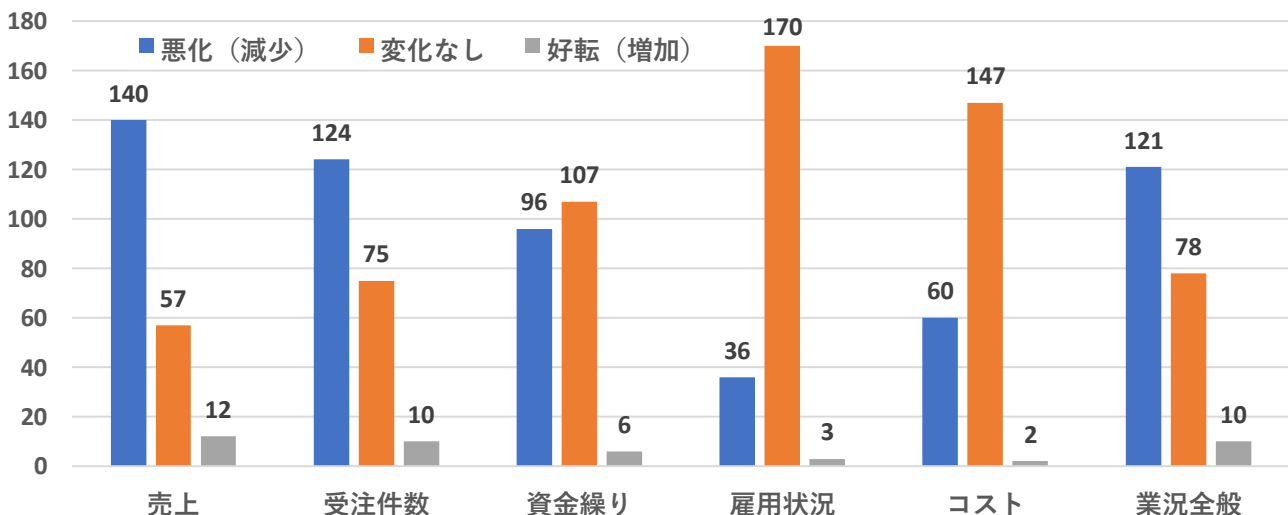


前年同月の比較	3月		4月		5月		6月		7月		8月	
	件数	割合	件数	割合	件数	割合	件数	割合	件数	割合	件数	割合
50%以上減少	45	21.5%	60	28.7%	80	38.3%	44	21.1%	33	15.8%	33	15.8%
5～49%減少	86	41.1%	80	38.3%	71	34.0%	82	39.2%	87	41.6%	89	42.6%
増減なし～4%減少	53	25.4%	41	19.6%	37	17.7%	49	23.4%	60	28.7%	54	25.8%
増加	25	12.0%	28	13.4%	21	10.0%	34	16.3%	29	13.9%	33	15.8%
合計	209	100.0%	209	100.0%	209	100.0%	209	100.0%	209	100.0%	209	100.0%

※50%以上売上が減少している事業者の割合は減ってきているものの、8月期においても約60%の事業者が回復していない。

※特に3～5月に多くの影響を受け、その後の回復もわずかである。

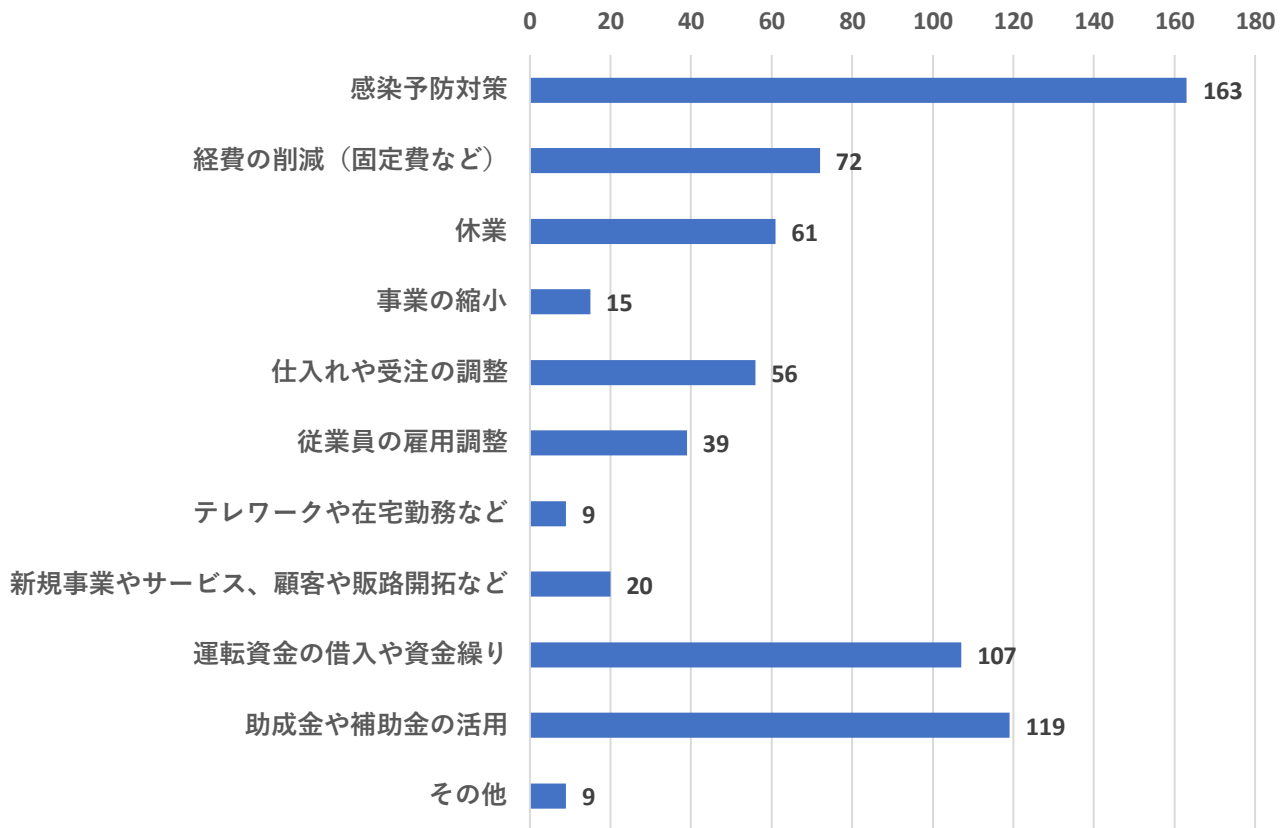
## ▶先行きの見通し (およそ1年後) について



先行きの見通し	売上		受案件数		資金繰り		雇用状況		コスト		業況全般	
	件数	割合	件数	割合	件数	割合	件数	割合	件数	割合	件数	割合
悪化 (減少)	140	67.0%	124	59.3%	96	45.9%	36	17.2%	60	28.7%	121	57.9%
変化なし	57	27.3%	75	35.9%	107	51.2%	170	81.3%	147	70.3%	78	37.3%
好転 (増加)	12	5.7%	10	4.8%	6	2.9%	3	1.4%	2	1.0%	10	4.8%
合計	209	100.0%	209	100.0%	209	100.0%	209	100.0%	209	100.0%	209	100.0%

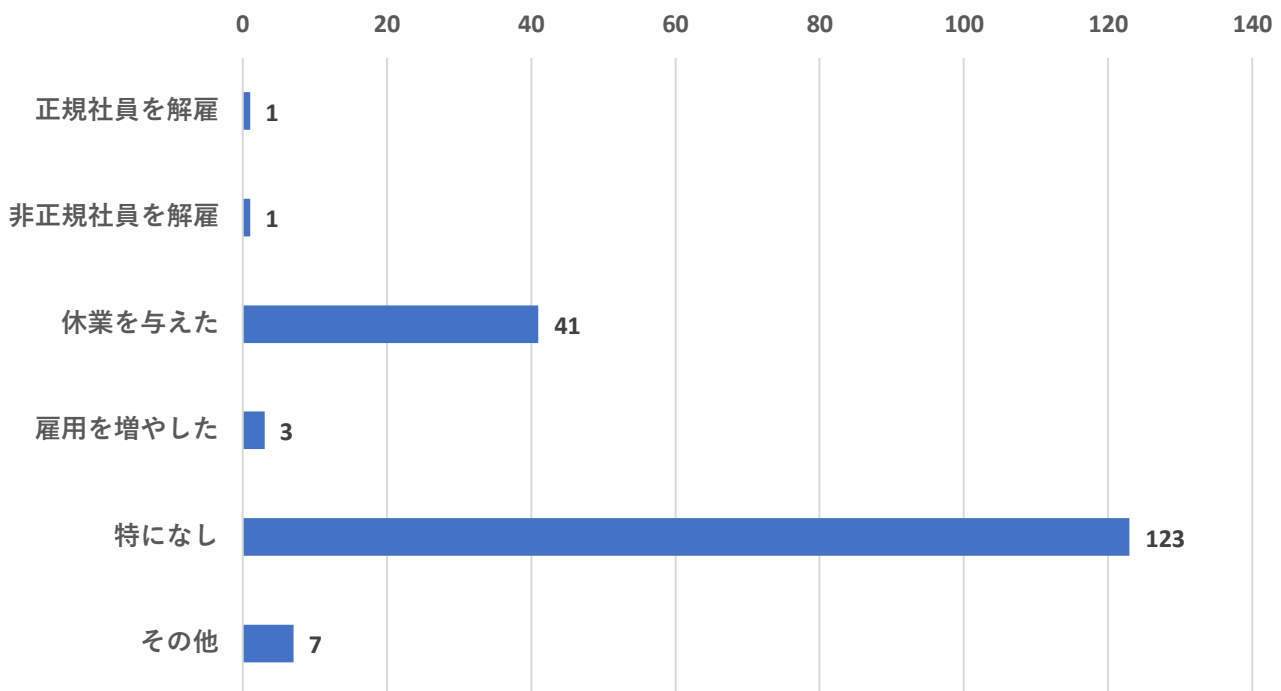
※売上については67%が今後更に悪くなると回答するなど、好転見込みより、悪化見込みが多く、今後も新型コロナウイルスの影響による事業活動の低下が不安視されている。

## ▶実施した対応について（複数回答）



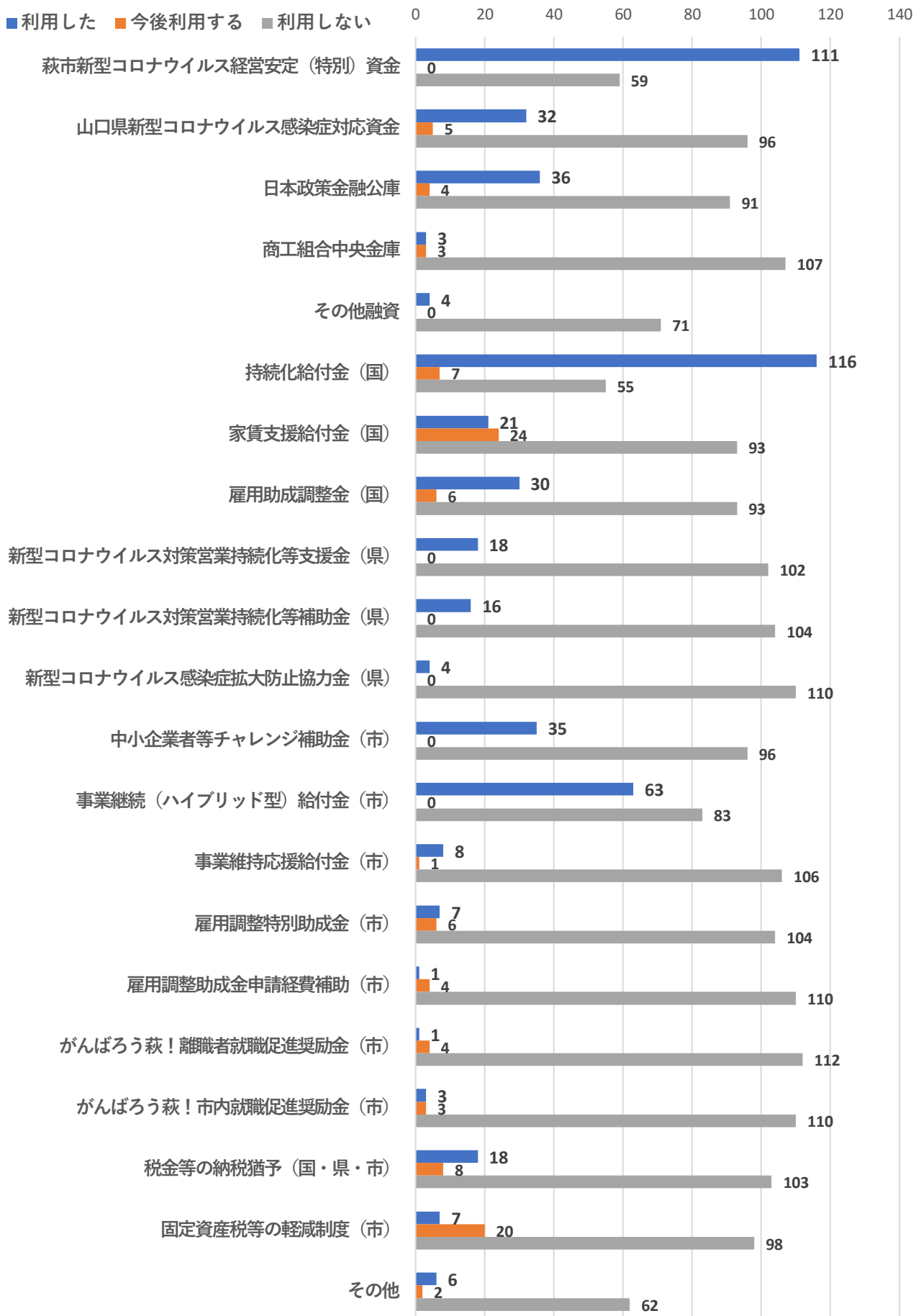
※感染予防対策を78%の事業者が行っているほか、事業の継続に向けた新たな取り組みを展開。  
※助成金や補助金、融資を活用された事業者が半数である。

## ▶雇用状況について

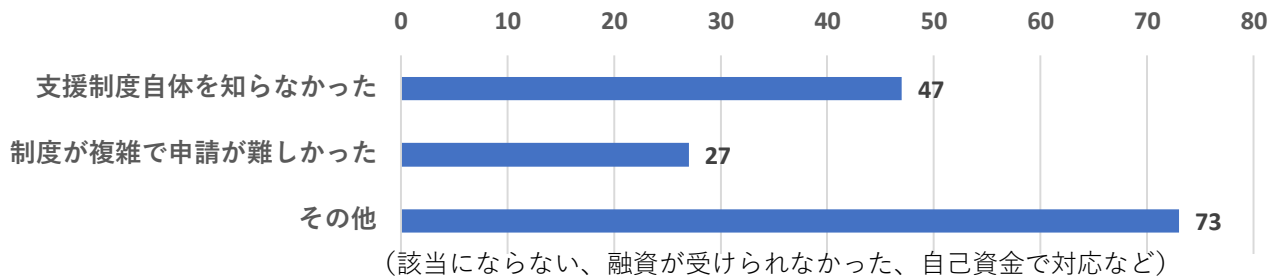


※休業を与えて雇用の維持を図った事業者も全体の20%あることがみてとれる。

▶利用した、または今後利用したい支援制度 について（複数回答）

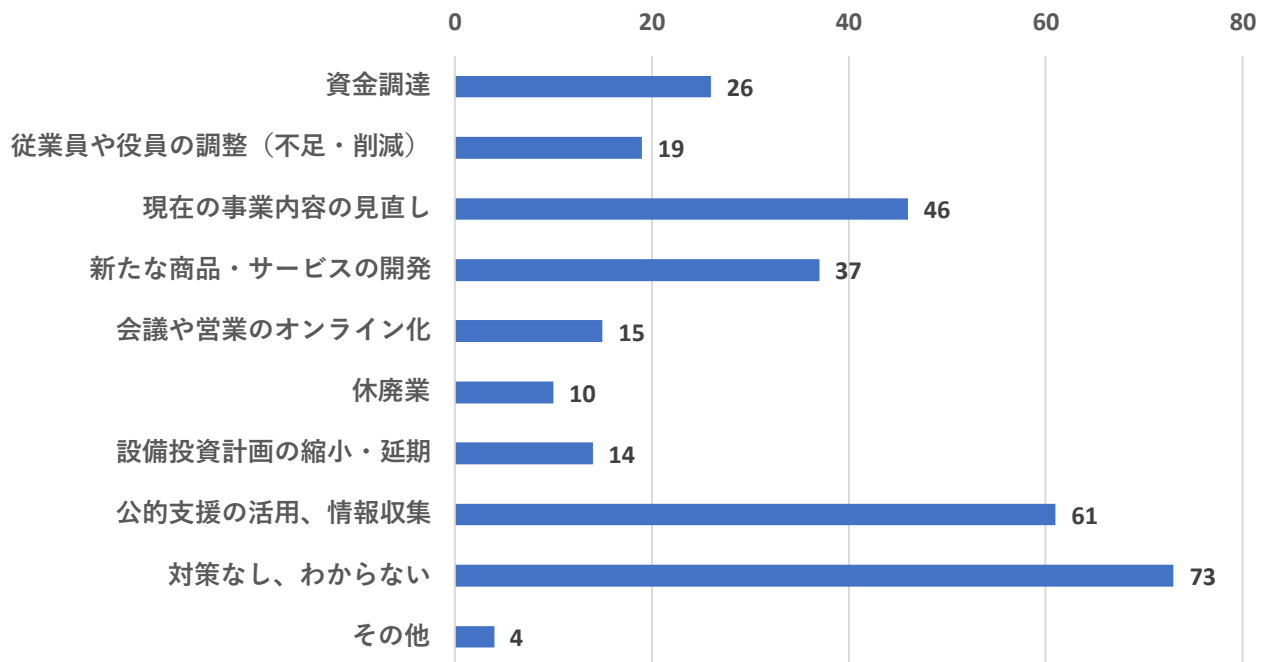


## ▶支援制度を利用しなかった（しない）理由について



※制度を知らない、複雑だったなどが多く、今後の課題である。

## ▶今後予定している対策について（複数回答）



※事業の見直しや商品・サービス開発など、新しい事業展開を計画している事業者もある。

## ▶行政に希望する支援策について

