

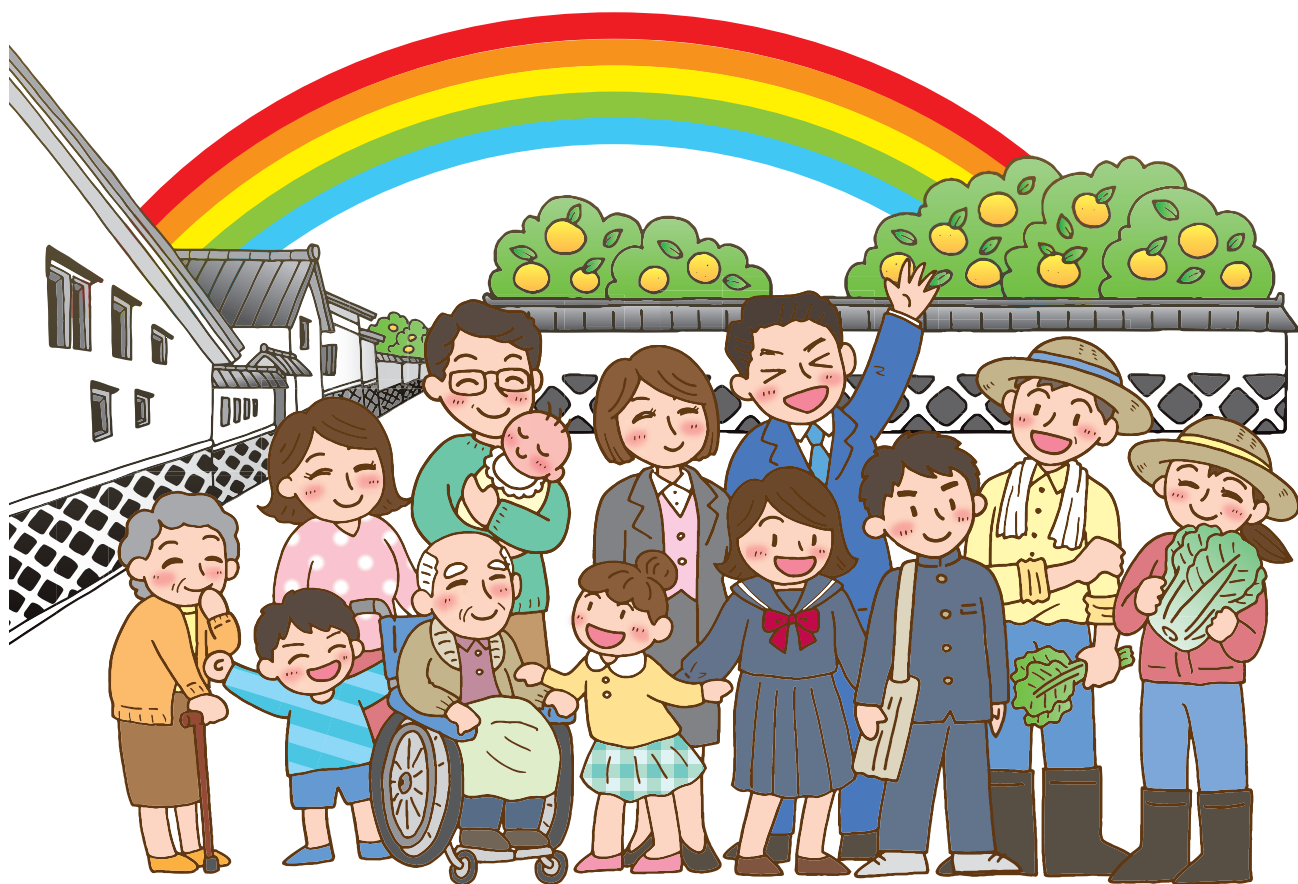
萩市男女共同参画プラン

第3次改定版

～市民一人ひとりがいきいきと暮らすまちをめざして～

ダイジェスト版

【令和4年度～令和8年度】



萩市では、「萩市男女共同参画プラン」に基づき、市民一人ひとりがいきいきと暮らすまちを目指して、男女共同参画社会の実現に向けた施策を推進します。

このプランは、「男女共同参画社会基本法」、「萩市男女共同参画推進条例」に基づく基本計画で、「基本目標2」を「女性の職業生活における活躍の推進に関する法律」に基づく「市町村推進計画」、「基本目標3」の一部を「配偶者からの暴力の防止及び被害者の保護等に関する法律」に基づく「市町村基本計画」としています。

令和4年(2022年)3月

萩市

プラン改定の趣旨

萩市では、「萩市男女共同参画プラン」に基づき、市民一人ひとりがいきいきと暮らすまちを目指して、男女共同参画社会の実現に向けた施策に取り組んできました。

これまでの取組により、目標値に達しないながらも審議会等への女性の参画といった成果がみられる一方で、実質的な意思決定の場における男女共同参画が進んでいないなど、今日においてもなお、性別による固定的な役割分担意識や性差別の意識は根強く残っています。

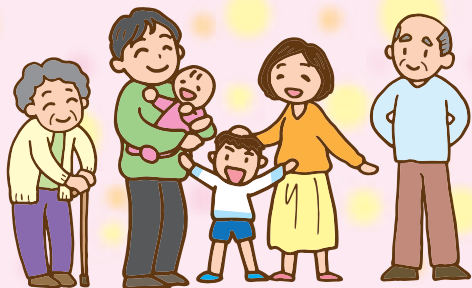
この度、令和3年5月に実施した「男女共同参画に関する市民意識調査」の結果をもとに見直しや検証を行い、また、国や県の動向を踏まえ「萩市男女共同参画プラン（第3次改定版）」を策定し、さらに男女共同参画を推進します。

基本理念、目指すもの

「市民一人ひとりがいきいきと暮らすまちづくり」を基本理念とし、男女が互いを認め合い、尊重し合いながら、社会の対等な構成員として、自らの意思によって社会のあらゆる分野の活動に参画し、男女が共に責任を担う男女共同参画社会の実現を目指します。

家庭

一人ひとりが家族の一員として大切にされ、お互いを支え合い、力を合わせて家庭生活を築いていきます。



学校

人権を尊重する意識を育み、性別にとらわれることなく、将来の夢や希望に向けて、個性や能力を伸ばしていきます。



職場

だれもが働きやすく、一人ひとりが輝く職場を目指し、仕事と家庭生活や地域活動などのバランスを取ります。

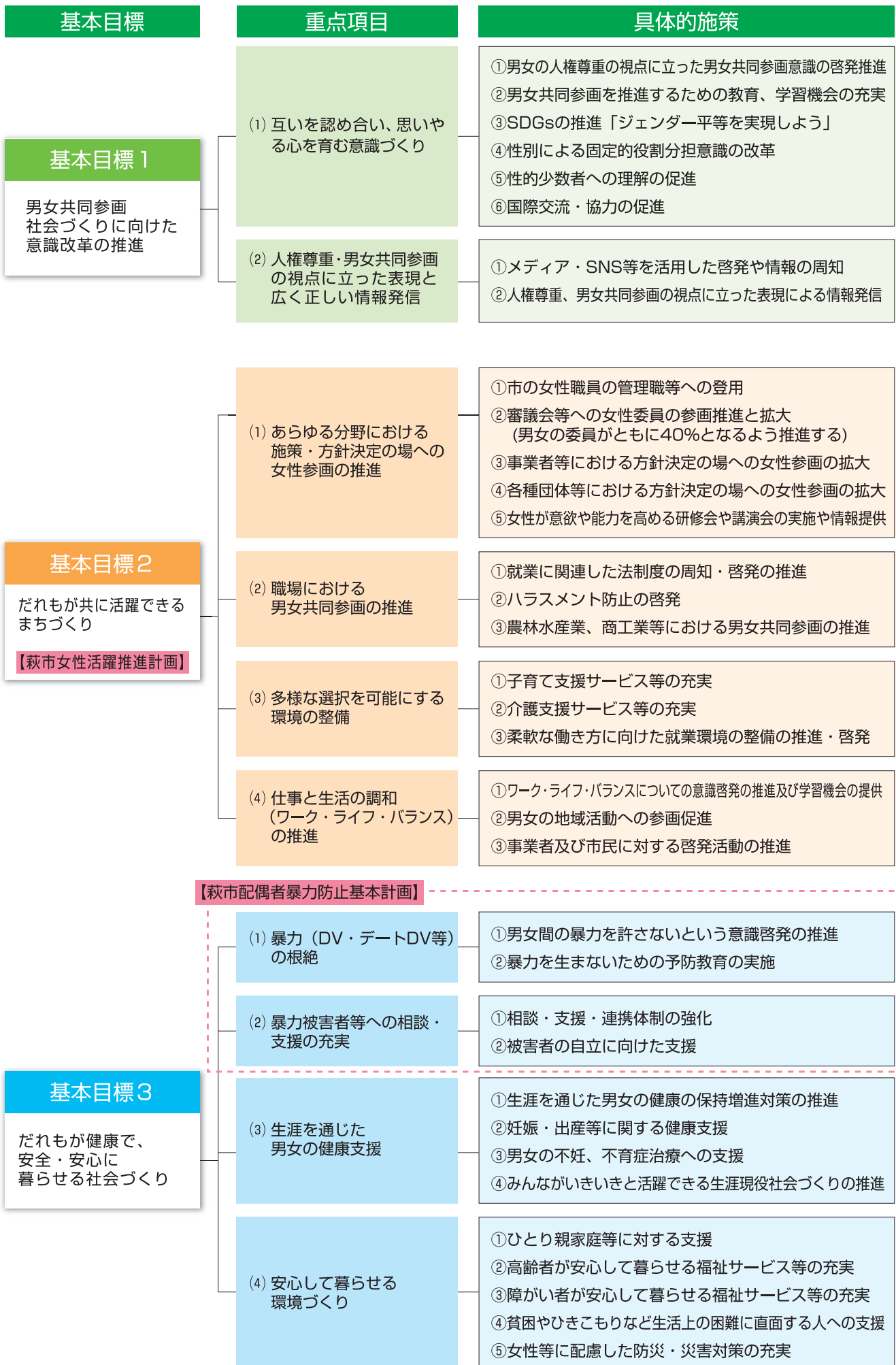


地域

様々な地域活動に参画し、人と人とのつながりを深め、地域の活性化を進めると共に、高齢者、障がい者、子育て家庭など安心した地域づくりを行っていきます。



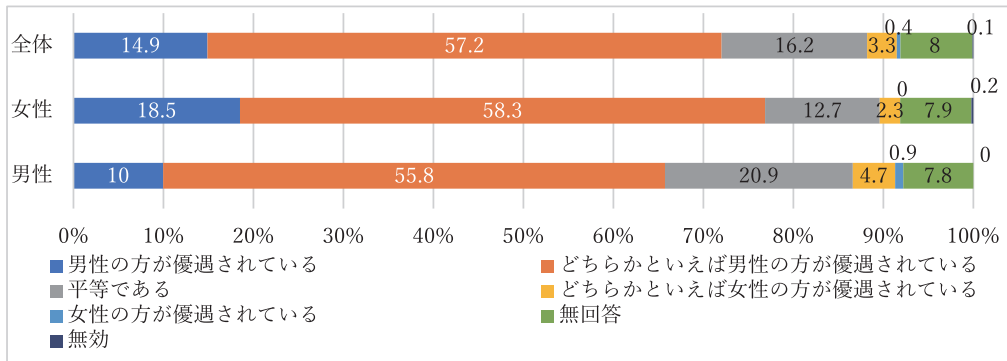
施策の体系



男女共同参画に関する萩市の現状 ～市民意識調査の結果～

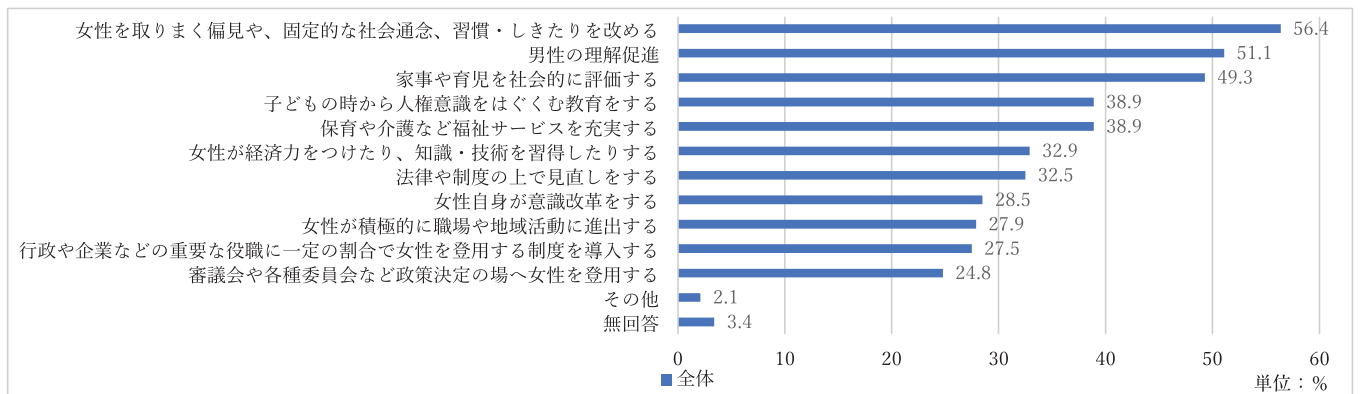
令和3年5月に実施した「市民意識調査」の結果をもとに、プランの見直しや検証を行いました。

問 社会全体として、男女の地位は平等になっていると思いますか。



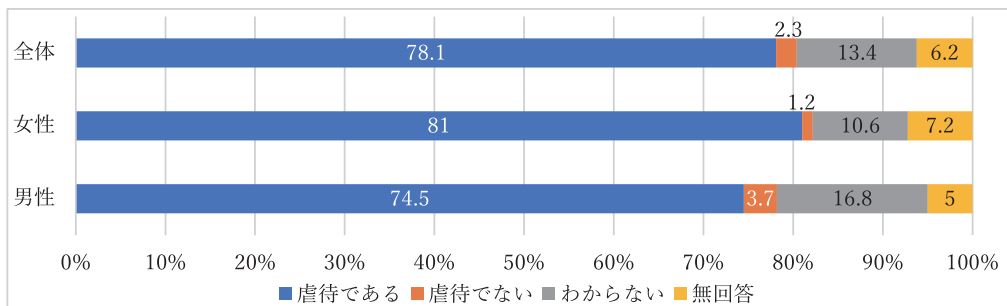
「男性の方が優遇されている」、「どちらかといえば男性の方が優遇されている」と感じている方が、女性は76.8%、男性は65.8%、全体で72.1%を占めました。また、「平等」と答えた方は、男性より女性の方が8.2%と低く、男女で感じ方に差があることがうかがえます。
このような状況から、男女共同参画の理解を進める必要があります。

問 男女が社会のあらゆる分野でもっと平等になるためには、何が重要だと思いますか。



全体では、「女性を取りまく偏見や、固定的な社会通念、習慣・しきたりを改める」が最も多く56.4%、次いで「男性の理解促進」が51.1%、「家事や育児を社会的に評価する」が49.3%でした。
一人ひとりがいきいきと暮らす男女共同参画社会の実現のために、意識啓発をする必要があります。

問 子どもが見ている前で暴言・暴力を行うことについて、どう思いますか。



女性、男性共に「虐待である」と答えた方が多く、「わからない」と答えた方が、女性10.6%、男性16.8%ありました。
暴言・暴力を直接受けていなくても目撃することで恐怖や緊張感をもたらし、子どもの成長に大きな悪影響を与えます。

※ いずれの表も計：n = 754 女性：n = 432 男性 = 321 性別無回答 = 1

萩市市民部 市民活動推進課 男女共同参画推進室

〒758-8555 萩市大字江向510番地

TEL 0838-25-3227 FAX 0838-25-6623