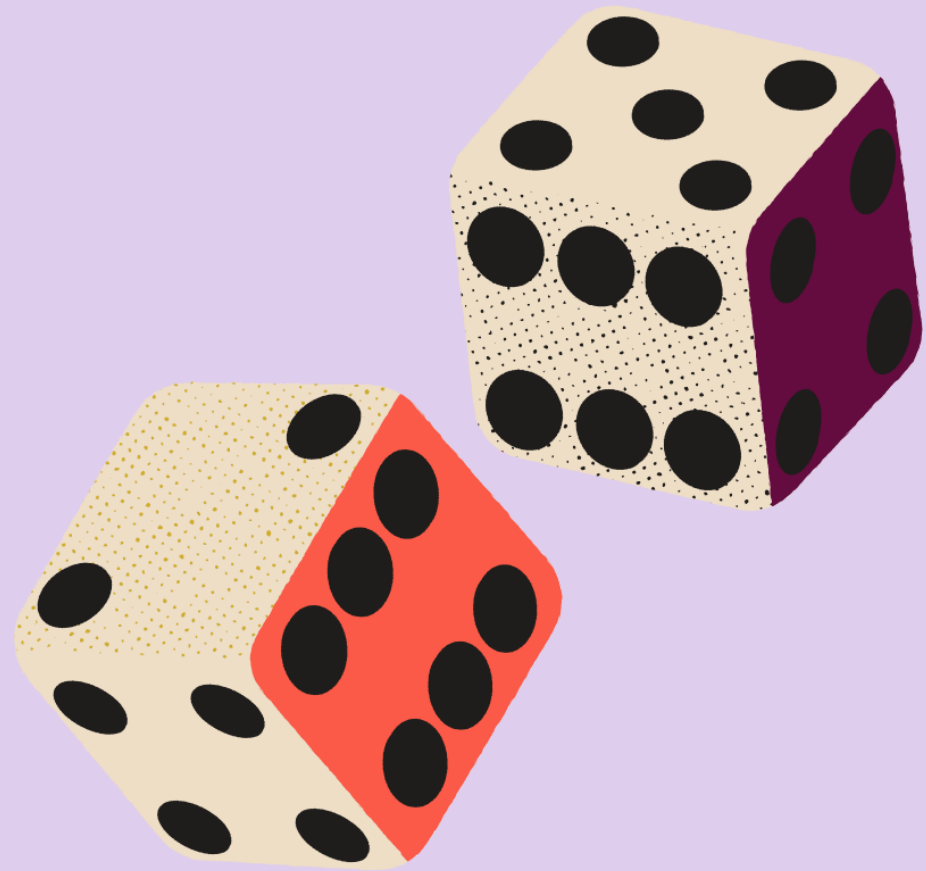


はぎたん



# 第五期 発表！

---

おかおか

# 01

まずはこのパンフレットを  
見てください

---



# 北山型の特徴

- 一、入母屋造
- 二、板壁、建具は板戸
- 三、千木と雪割りを乗せる  
千木は「馬のり」とも呼ばれる  
雪割りは「鷲じまり」とも呼ばれる
- 四、あげにわ

雪割り 千木(まき)



# 美山 かやぶきの里

はじめて来たのに  
なつかしい...  
日本の原風景

京都府南丹市  
美山町北



八つ頭の化け物鹿を退治した甲賀三郎兼家の伝説がある

集落を横切る水路は防火用としても年中通じている大切な用水

鯉街道  
宝蔵



どうですか？

#1:

もっと見やすい

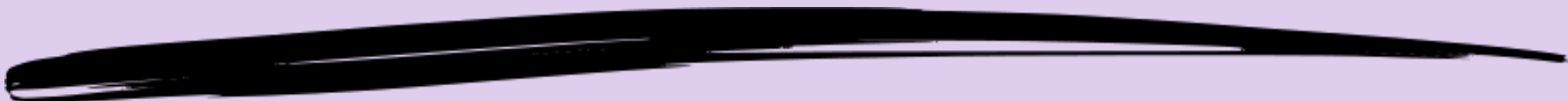
---

#2:

もっと個性あふれる

---

# 探究テーマ紹介



02



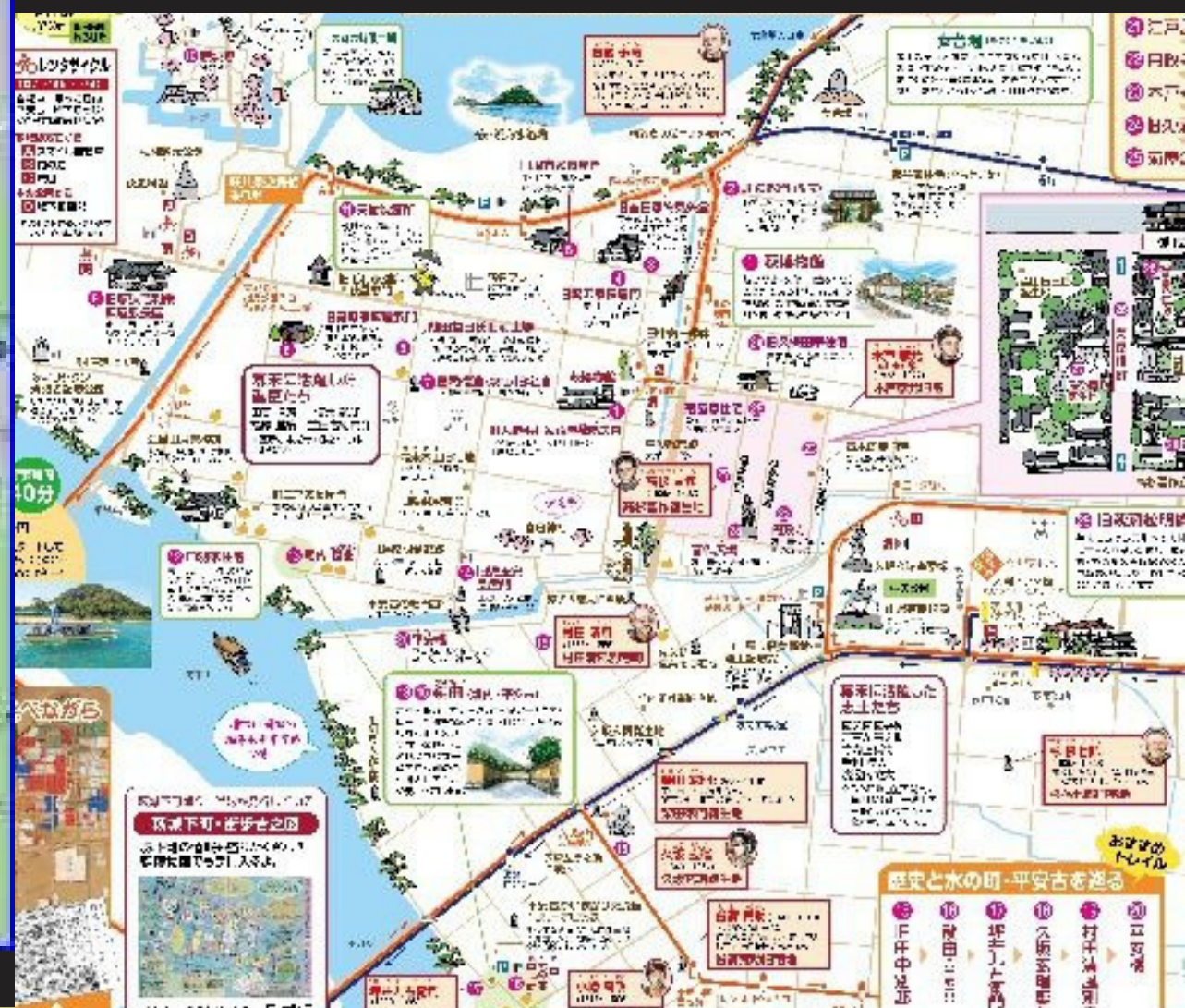
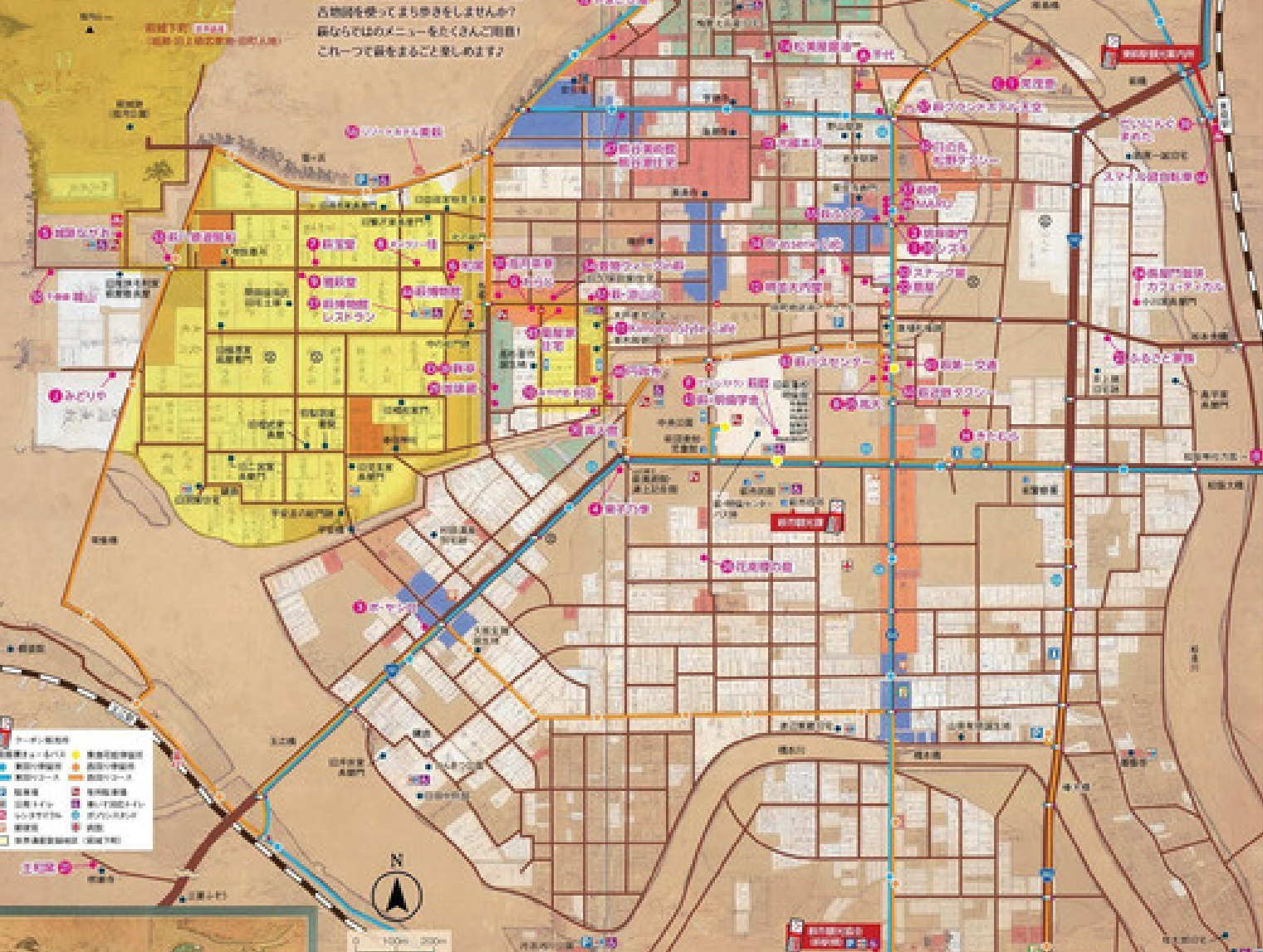
一味違う

パンフレットを

作るう

きっかけ

**学校のほうの探究活動でも**



03

どうい<sup>い</sup>うのを作るか

# 押さえたいポイント

#1 見やすい

#2 面白い

#3 誰でも手に取りたくなる

---

# #1 見やすい

---

をどうするか

**見やすくする**



**情報量を減らす**



**文字を減らす**



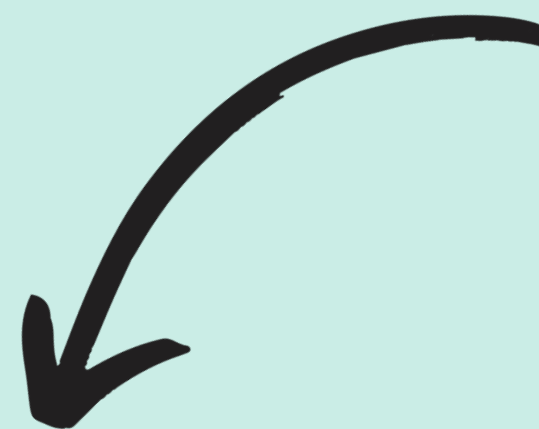
---

## #2 面白い

---

をどうするか

面白くする



「見る」以外の要素を加える



「学ぶ」



「遊ぶ」

---

# #3 誰でも

---

について

# オカオカが考える パンフレットのデメリット

観光客しか使わることがない！

地元の人にも手に取りたくなる  
パンフレット

観光客も地元民も

遊べる

学べる



文字が少ない

範囲が狭い

こちら！





04

紹介

地図 × 双六 × クイズ

QRコードを用いることで、文字量を  
減らした

萩についてのクイズをやる  
ことで楽しく学べる

萩検定みたい力試し

実際に浜崎を歩きながら遊べる

どこからスタートしてもいい

# ルール説明



- サイコロの目は1～3まで
- スタートしたマスから一周したら終わり
- 一周したときに稼いだポイントで競う



黒のマスは3点問題



ベージュは2点問題



これらは1点問題



# 改善点

地図として機能していない

浜崎についてのクイズがない

ほかの言語に対応

# 今後の展望

パンフレットを完成させる

他の萩の地域のも作る

改善

活動を通して



**The End**

